



# กรมทรัพยากรธรณี

## สรุปรายงานสถานการณ์ธรณีพิบัติภัยประจำวัน

วันอาทิตย์ที่ 2 ตุลาคม 2559 เวลา 12.00 น.



ประกาศเฝ้าระวังดินถล่ม  
กรมทรัพยากรธรณี

38.60 มม.

8.20 มม.

15.60 มม.

0.4 มม.

5.60 มม. บ้านหินแตก ต.แม่สองโน อ.แม่ฟ้าหลวง จ.เชียงราย

31.20 มม. บ้านสันติคีรี ต.แม่สองนอก อ.แม่ฟ้าหลวง จ.เชียงราย

7 มม. บ้านยาง ต.แม่ฮอน อ.ฝาง จ.เชียงใหม่

N/A สถานีวิจัยคอกอูย สวนสองแสน

N/A วัดพระธาตุคอกอูยสุทพรราชวรวิหาร ต.สุเทพ อ.เมือง จ.เชียงใหม่

N/A ต.สุเทพ อ.เมือง จ.เชียงใหม่

23 มม. บ้านแม่แจ่ม ต.แจ้ซ้อน อ.เมืองปาน จ.ลำปาง

10.40 มม. บ้านป่าคา ต.แจ้ซ้อน อ.เมือง จ.ลำปาง

บ้านห้วยปง ต.ห้วยแก้ว อ.เมืองปาน จ.ลำปาง

0.8 มม. บ้านนาหมื่น ต.แม่พูล อ.ลับแล จ.อุตรดิตถ์

N/A บ้านห้วยเรือ ต.แม่พูล อ.ลับแล จ.อุตรดิตถ์

N/A บ้านห้วยโต ต.แม่พูล อ.ลับแล จ.อุตรดิตถ์

N/A อ.ลับแล จ.อุตรดิตถ์

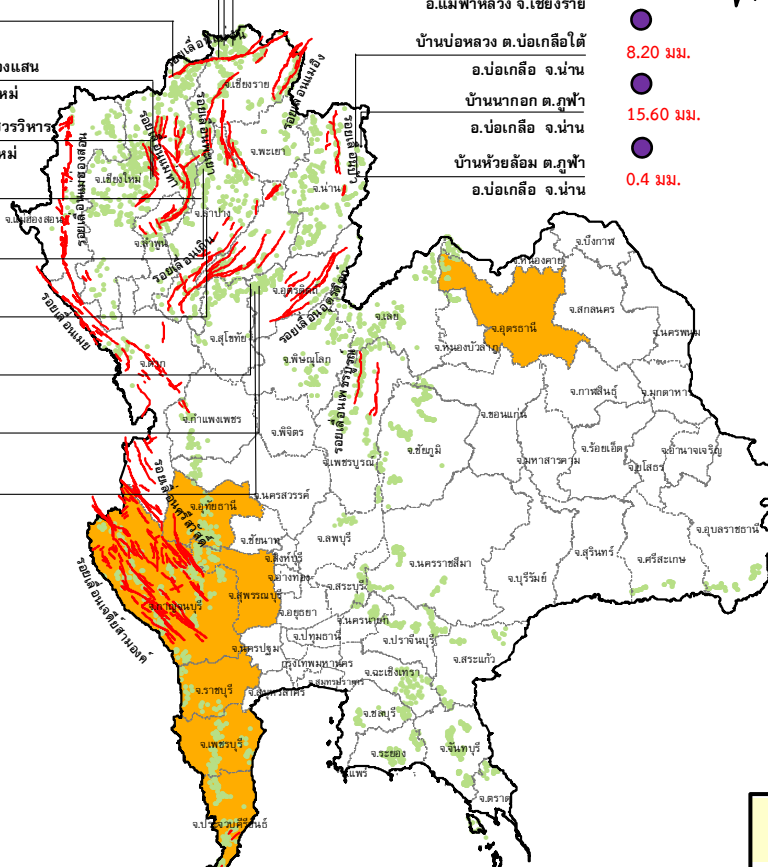
บ้านห้วยไร่สามัคคี ต.แม่สองโน อ.แม่ฟ้าหลวง จ.เชียงราย

บ้านบ่อหลวง ต.บ่อเกลือใต้ อ.บ่อเกลือ จ.น่าน

บ้านนากอก ต.ภูฟ้า อ.บ่อเกลือ จ.น่าน

บ้านห้วยล้อม ต.ภูฟ้า อ.บ่อเกลือ จ.น่าน

บ้านห้วยล้อม ต.ภูฟ้า อ.บ่อเกลือ จ.น่าน



35.60 มม. บ้านบางสร้าน ต.หน้าเขาว อ.เขพานม จ.กระบี่

บ้านเทพนม ต.เขาพนม อ.เขพานม จ.กระบี่

33.20 มม. บ้านหน้าหม้อ ต.กระบี่น้อย อ.เมือง จ.กระบี่

15.20 มม. สำนักสงฆ์คอกอูยสุทพรราช อ.เมือง จ.กระบี่

3.8 มม. ต.ป่าตอง อ.เกาะลันตา จ.ภูเก็ต

N/A พุทธอุทยานยอดเขานาคเกิด ต.กระหน อ.เมือง จ.ภูเก็ต

สำนักปฏิบัติธรรมพุทธที่บึงกระตมรรักษ์บุญญาวาส

ต.มะเร็ด อ.เกาะสมุย จ.สุราษฎร์ธานี

ที่ป่าวันธรรมสถาน ม.1 ต.มะเร็ด อ.เกาะสมุย จ.สุราษฎร์ธานี

บ.ศรีวังคีศ ม.10 ต.กำโลน อ.ลานสกา จ.นครศรีธรรมราช

บ้านลำสินธุ์ ต.ลำสินธุ์ อ.ศรีนครินทร์ จ.พัทลุง

บ้านนาเหริน ต.คลองเตลิม อ.กงหรา จ.พัทลุง

### ประเภทของภัยที่เกิด

คำอธิบายสัญลักษณ์

- พื้นที่ประกาศเฝ้าระวังดินถล่ม
- พื้นที่คาดการณ์ปริมาณน้ำฝน (16) ที่อาจก่อให้เกิดดินถล่ม
- ดินถล่ม/ดินไหล/หินร่วง/รอยแยก
- จุดเหนือศูนย์เกิดแผ่นดินไหว
- สันามิ
- หลุมยุบ/ดินทรุดตัว
- ปริมาณน้ำฝน 24 ชม. จากเครื่องวัดปริมาณน้ำฝนอัตโนมัติของกรมทรัพยากรธรณี 25 สถานี
- ปริมาณน้ำฝนในพื้นที่เสี่ยงภัยมากกว่า 100 มม. ขึ้นไป
- อาสาสมัครเครือข่ายวัดปริมาณน้ำฝนของกรมทรัพยากรธรณี
- รอยเลื่อนมีพลัง



รายงานสถานการณ์ธรณีพิบัติภัยประจำวัน  
วันอาทิตย์ที่ ๒ ตุลาคม พ.ศ. ๒๕๕๙ เวลา ๑๒.๐๐ น.



๑. ประกาศกรมทรัพยากรธรณี

- ไม่มี

๒. ธรณีพิบัติภัยภายในประเทศ รอบ ๒๔ ชั่วโมง

๒.๑ ดินถล่ม น้ำป่าไหลหลาก ดินไหล หินร่วง รอยแยก และหลุมยุบ

- น้ำป่าไหลหลาก : ลำพูน วันนี้ เวลา ๐๐.๔๕ น. เกิดน้ำป่าไหลหลากในพื้นที่ตำบลทาสบเส้า อำเภอแม่ทา ส่งผลให้บ้านเรือนประชาชนได้รับผลกระทบ ๓๐ หลังคาเรือน ปัจจุบันเข้าสู่สภาวะปกติแล้ว (ที่มา: กรมป้องกันและบรรเทาสาธารณภัย)

๒.๒ แผ่นดินไหว

- ไม่มี

๓. ธรณีพิบัติภัยทั่วโลก รอบ ๒๔ ชั่วโมง ที่มีผลกระทบรุนแรง (ดินถล่ม ภูเขาไฟระเบิด แผ่นดินไหว สึนามิ หลุมยุบและอื่นๆ)

- ไม่มี

๔. พื้นที่ติดตามและเฝ้าระวังสถานการณ์ธรณีพิบัติภัยดินถล่มและน้ำป่าไหลหลากของกรมทรัพยากรธรณี

- เนื่องจากในพื้นที่เสี่ยงภัยดินถล่ม มีปริมาณน้ำฝนไม่ถึงเกณฑ์การเฝ้าระวัง ประกอบกับบางพื้นที่ไม่มีฝนตก จึงไม่มีพื้นที่ติดตามสถานการณ์พิบัติภัยดินถล่มและน้ำป่าไหลหลาก

๕. แนวทางการบริหาร

กรณีสถานการณ์ปกติ

- กรมทรัพยากรธรณี ร่วมกับหน่วยงานต่างๆ ที่เกี่ยวข้องดำเนินการติดตามสถานการณ์อย่างต่อเนื่องสม่ำเสมอ เพื่อให้พร้อมสำหรับการแลกเปลี่ยนและสนับสนุนข้อมูลด้านการบริหารจัดการพิบัติภัยของแต่ละหน่วยงาน และเป็นการช่วยบรรเทาและลดผลกระทบจากพิบัติภัยที่อาจเกิดขึ้นต่อชีวิตและทรัพย์สินของประชาชนอีกทางหนึ่ง
- หน่วยงานที่เกี่ยวข้องเตรียมความพร้อมเพื่อรับมือกับสถานการณ์ที่อาจเกิดขึ้นได้อย่างทันท่วงที แจ้งข้อมูล/ข่าวสาร/รายงาน อย่างสม่ำเสมอ

## ข้อมูลสนับสนุนที่ใช้ในการวิเคราะห์ ติดตามและเฝ้าระวังธรณีพิบัติภัยดินถล่ม ศูนย์ปฏิบัติการธรณีพิบัติภัย มีดังนี้

### • สภาพอากาศ(กรมอุตุนิยมวิทยา)

- บริเวณประเทศไทยตอนบนยังคงมีฝนตกต่อเนื่องและมีฝนตกหนักบางแห่งบริเวณภาคเหนือ ภาคตะวันออกเฉียงเหนือ ภาคกลาง ภาคตะวันออก และภาคใต้ฝั่งตะวันตก ขอให้ประชาชนในบริเวณดังกล่าวระวังอันตรายจากฝนตกหนักและฝนที่ตกสะสมในระยะนี้ไว้ด้วย สำหรับกรุงเทพมหานครและปริมณฑลมีฝนตกหนักบางแห่ง ส่วนมากในช่วงบ่ายถึงค่ำ

- ปริมาณน้ำฝนสูงสุดวัดได้ที่สถานีอุตุนิยมวิทยาอำเภอเมือง จังหวัดแม่ฮ่องสอน ๔๐.๘ มม. (ที่มา : กรมอุตุนิยมวิทยา)

### • พื้นที่คาดการณ์ปริมาณน้ำฝนที่อาจก่อให้เกิดดินถล่มล่วงหน้า ๓ วัน จากแบบจำลองพื้นที่อ่อนไหวต่อดินถล่มแบบพลวัต (AP Model) สำหรับศูนย์ปฏิบัติการธรณีพิบัติภัย

- จังหวัดกาญจนบุรี สุพรรณบุรี ราชบุรี อุทัยธานี เพชรบุรี อุตรธานี ประจวบคีรีขันธ์ กระบี่ ชุมพร นครศรีธรรมราช ตรัง พัทลุง พังงา ระนอง สตูล และสุราษฎร์ธานี/เฝ้าระวังระยะ ๒-๓ วันนี้

หมายเหตุ AP Model เป็นการวิเคราะห์ข้อมูลเชิงสถิติของปริมาณน้ำฝนสะสมและเหตุการณ์ดินถล่มในอดีตนำมาสร้างเกณฑ์น้ำฝนสะสมวิกฤตสำหรับเฝ้าระวังและแจ้งเตือนภัยดินถล่ม ข้อมูลการคาดการณ์ปริมาณน้ำฝนล่วงหน้า ๗๒ ชั่วโมง โดยสถาบันสารสนเทศทรัพยากรน้ำและการเกษตร ได้นำมาวิเคราะห์ด้วยแบบจำลอง AP Model เพื่อคาดการณ์พื้นที่ที่จะติดตาม/เฝ้าระวังธรณีพิบัติภัยดินถล่มล่วงหน้า

### • ปริมาณน้ำฝนจากเครื่องวัดอัตโนมัติ ในรอบ ๒๔ ชั่วโมง ที่วัดได้มากกว่า ๕๐ มม.

- ไม่มีปริมาณน้ำฝนถึงเกณฑ์การเฝ้าระวังเบื้องต้นของศูนย์ปฏิบัติการธรณีพิบัติภัย

•ข้อมูลจากเครื่องตรวจติดตามการเคลื่อนตัวของมวลดิน กรมทรัพยากรธรณีในรอบ ๒๔ ชั่วโมง (๑ ต.ค ๕๙ เวลา ๐๗.๐๐ น. - ๒ ต.ค. ๕๙ เวลา ๐๗.๐๐ น.)

ลำดับ	สถานี	ปริมาณน้ำฝน (มม.)	ความชื้นสัมพัทธ์ (%)	แรงดันน้ำใต้ดิน (Piezometerkpa)	การเคลื่อนตัวของมวลดิน ในรอบ ๒๔ ชม. (Inclinometer)				การประเมินสถานการณ์
					จุดที่ ๑		จุดที่ ๒		
					ไม่เคลื่อนตัว	เคลื่อนตัว (มม.)	ไม่เคลื่อนตัว	เคลื่อนตัว (มม.)	
๑.	สำนักสงฆ์ดอยเทพนิมิต ต.ป่าตอง อ.กะทู้ จ.ภูเก็ต	๓.๘๐	๖๗	๐	/	/	/	ปกติ	
๒.	พุทธอุทยานยอดเขานาคเกิด ต.กะรน อ.เมือง จ.ภูเก็ต	N/A	N/A	N/A	N/A	N/A	N/A	N/A	
๓.	บ.ศิริวงษ์ หมู่ที่ ๑๐ ต.ท่าโลน อ.ลานสกา จ.นครศรีธรรมราช	N/A	N/A	N/A	N/A	N/A	N/A	N/A	
๔.	สำนักปฏิบัติธรรมพุทธปัทมธรรมรักษบุญคุณภักตมะเร็ด อ.เกาะสมุย จ.สุราษฎร์ธานี	N/A	N/A	N/A	N/A	N/A	N/A	N/A	
๕.	ที่ป่าวันธรรมสถาน หมู่ที่ ๑ ต.มะเร็ด อ.เกาะสมุย จ.สุราษฎร์ธานี	N/A	N/A	N/A	N/A	N/A	N/A	N/A	
๖.	บ.ผามูป หมู่ที่ ๗ ต.แม่พูล อ.ลับแล จ.อุตรดิตถ์	N/A	N/A	N/A	N/A	N/A	N/A	N/A	
๗.	บ.ห้วยเรือ หมู่ที่ ๙ ต.แม่พูล อ.ลับแล จ.อุตรดิตถ์	N/A	N/A	N/A	N/A	N/A	N/A	N/A	
๘.	บ.ห้วยใต้ หมู่ที่ ๘ ต.แม่พูล อ.ลับแล จ.อุตรดิตถ์	N/A	N/A	N/A	N/A	N/A	N/A	N/A	
๙.	สถานีวิจัยดอยปุย สวนสองแสน ต.สุเทพ อ.เมือง จ.เชียงใหม่	N/A	N/A	N/A	N/A	N/A	N/A	N/A	
๑๐.	วัดพระธาตุดอยสุเทพราชวรวิหาร ต.สุเทพ อ.เมือง จ.เชียงใหม่	N/A	N/A	N/A	N/A	N/A	N/A	N/A	
๑๑.	บ.บ่อหลวง ต.บ่อเกลือใต้ อ.บ่อเกลือ จ.น่าน	๘.๒๐	๕๗	-๑.๔๘	/	/	/	ปกติ	
๑๒.	บ.นากอก ต.ภูฟ้า อ.บ่อเกลือ จ.น่าน	๑๕.๖๐	๗๐	-๑๓.๑๐	/	/	/	ปกติ	
๑๓.	บ.ห้วยล้อม ต.ภูฟ้า อ.บ่อเกลือ จ.น่าน	๐.๔๐	๙๑	๔.๖๓	/	/	/	ปกติ	
๑๔.	บ.ทุ่งปง ต.ทุ่งกว๋าว อ.เมืองปาน จ.ลำปาง	๐.๘๐	๖๓	-๒.๑๐	/	/	/	ปกติ	
๑๕.	บ.ป่าคา ต.แจ้ซ้อน อ.เมืองปาน จ.ลำปาง	๑๐.๔๐	๖๐	-๔.๘๗	/	/	/	ปกติ	
๑๖.	บ.แม่แจ่ม ต.แจ้ซ้อน อ.เมืองปาน จ.ลำปาง	๒๓.๐๐	๖๒	-๕.๘๒	/	/	/	ปกติ	
๑๗.	บ.สันติคีรี ต.แม่สลองนอก อ.แม่ฟ้าหลวง จ.เชียงราย	๓๑.๒๐	๕๒	๐	/	/	/	ปกติ	
๑๘.	บ.หินแตก ต.แม่สลองใน อ.แม่ฟ้าหลวง จ.เชียงราย	๕.๖๐	๖๕	-๗.๑๐	/	/	/	ปกติ	
๑๙.	บ.ห้วยไร่สามัคคี ต.แม่สลองใน อ.แม่ฟ้าหลวง จ.เชียงราย	๓๘.๖๐	๖๑	-๗.๗๕	/	/	/	ปกติ	
๒๐.	บ.ลำสินธุ์ ต.ลำสินธุ์ อ.ศรีนครินทร์ จ.พัทลุง	๐	๕๘	-๐.๐๗	/	/	/	ปกติ	
๒๑.	บ.นาเหรน ต.คลองเฉลิม อ.กงหรา จ.พัทลุง	๐	๕๓	-๘.๙๔	/	/	/	ปกติ	
๒๒.	บ.เทพพนม ต.เขาพนม อ.เขาพนม จ.กระบี่	๓๓.๒๐	๖๑	-๑.๑๐	/	/	/	ปกติ	
๒๓.	บ.บางสร้าง ต.หน้าเขา อ.เขาพนม จ.กระบี่	๓๕.๖๐	๖๒	๒๔.๘๕	/	/	/	ปกติ	
๒๔.	บ.หน้าหม้อ ต.กระปี่น้อย อ.เมือง จ.กระบี่	๑๕.๒๐	๖๗	๓.๒๐	/	/	/	ปกติ	
๒๕.	บ.ยาง ต.แม่จอน อ.ฝาง จ.เชียงใหม่	๗.๐๐	๖๕	๕๒.๒๐	/	/	/	ปกติ	

หมายเหตุ

๑. เกณฑ์วัดปริมาณน้ำฝน

๐ - ๖๐ มม. ปกติ  
 ๙๐ - ๑๐๐ มม. แจ้งให้ทำการเฝ้าระวัง  
 มากกว่า ๑๕๐ มม. ต้องอพยพประชาชน

๒. เกณฑ์วัดค่าแรงดันน้ำใต้ดิน(Piezometer)

๐ ถึง - ๒๙ ปกติ  
 -๓๐ ถึง -๖๙ kPa แจ้งให้ทำการเฝ้าระวัง  
 มากกว่า ถึง -๗๐ kPa ต้องอพยพประชาชน

๓. เกณฑ์วัดระยะการเคลื่อนตัวของมวลดิน (Inclinometer)

๐ - ๐.๔๙ มม. ปกติ  
 ๐.๕ - ๔.๙ มม. แจ้งให้ทำการเฝ้าระวัง  
 มากกว่า ๕ มม. ต้องอพยพประชาชน

• ปริมาณน้ำฝนที่วัดได้จากเครือข่ายเฝ้าระวังแจ้งเตือนธรณีพิบัติภัยในรอบ ๒๔ ชั่วโมง (๑ ต.ค. ๕๙ เวลา ๐๗.๐๐ น. – ๒ ต.ค. ๕๙ เวลา ๐๗.๐๐ น.)

ภาค	จังหวัด / อำเภอ / ตำบล / หมู่บ้าน				ข้อมูลปริมาณน้ำฝน (รอบ ๒๔ ชม.)	เครือข่ายฯ ทธ. (ผู้รายงาน)
เหนือ	เชียงใหม่	แม่แตง	แม่แตง	ตีนธาตุ	วัดปริมาณน้ำฝนได้ ๒๑ มม. เข้านี้มีฝนตกปรอยๆ เข้านี้ท้องฟ้าครึ้ม ไม่มีฝนตก เข้านี้ท้องฟ้ามีเมฆ อากาศร้อน	เครือข่ายฯ ทธ. นายสมเดช จะก่อ นายคำ จิตอารี นายชาติชาย ชัยอุดม
	แม่ฮ่องสอน	ปาย	แม่ฮี้	แม่ปิง		
	น่าน	ปัว	สถาน	ป่าเหียง		
	เชียงใหม่	สะเมิง	สะเมิงใต้	ห้วยคอก		
ใต้	พังงา	ตะกั่วป่า	คึกคัก	บางเนียง	วัดปริมาณน้ำฝนได้ ๒๐ มม. เข้านี้ท้องฟ้าโปร่ง ไม่มีฝนตก เข้านี้ท้องฟ้าโปร่ง ไม่มีฝนตก เข้านี้ท้องฟ้าโปร่ง ไม่มีฝนตก	นายสมบูรณ์ แซ่เอ็ง นายโยธิน หนูเงิน นายศรีไพล สุวรรณศิลป์ นายสมศักดิ์ กระรัต
	กระบี่	เขาพนม	เขาพนม	ห้วยพูล		
	ชุมพร	ปะทิว	เขาไชยราช	ทรายแก้ว		
	ชุมพร	หลังสวน	วังตะกอก	หินช้างสี		
ตะวันออก	ตราด	เขาสมิง	สะตอ	ทุ่งกระบอก	วัดปริมาณน้ำฝนได้ ๕๐ มม. วัดปริมาณน้ำฝนได้ ๓๐ มม. เข้านี้ท้องฟ้าโปร่ง ไม่มีฝนตก เข้านี้ท้องฟ้าโปร่ง ไม่มีฝนตก	นายตรวจ สนั่น นายขวลิต พลอยรัตน์ นายสังเวียน แก้วรักษา นายชาญ บัวทอง
	จันทบุรี	เขาหินฆ้อง	พลวง	คลองกระทิง		
	ฉะเชิงเทรา	สนามชัยเขต	ท่ากระดาน	โป่งเจริญ		
	ชลบุรี	ศรีราชา	เขาคันทรง	หุบบอน		
กลาง	ราชบุรี	สวนผึ้ง	สวนผึ้ง	ทุ่งแฝก	เข้านี้ท้องฟ้าโปร่ง ไม่มีฝนตก เข้านี้ท้องฟ้าโปร่ง ไม่มีฝนตก เข้านี้ท้องฟ้าโปร่ง ไม่มีฝนตก เข้านี้ท้องฟ้าโปร่ง ไม่มีฝนตก	นายประชุม เรืองเดช นายภูธร หมิ่นวงศ์ นายธนา รอดงาม นายสมประสงค์ อ่อนมิตร
	นครนายก	เมือง	สาริกา	กุดรัง		
	กาญจนบุรี	หนองปรือ	สมเด็จพระเจริญ	ห้วยองค์		
	ลพบุรี	สระโบสถ์	นิยมชัย	ดงน้อย		
ตะวันออก เฉียงเหนือ	ศรีสะเกษ	ภูสิงห์	ดงรัก	คูสีแจ	เข้านี้ท้องฟ้าครึ้ม ไม่มีฝนตก เข้านี้ท้องฟ้าโปร่ง ไม่มีฝนตก เข้านี้ท้องฟ้าโปร่ง ไม่มีฝนตก เข้านี้ท้องฟ้าครึ้ม ไม่มีฝนตก เข้านี้อากาศเย็น มีหมอกลง	นายอ่ำ ธนู นายทรงเดช พลท่า นายน้อย นามมะ นายนิพล สิงสาร นายบุญมี ผงจุลี
	หนองคาย	สังคม	บ้านม่วง	ตาดเสริม		
	หนองบัวลำภู	สุวรรณคูหา	บ้านโคก	ทุ่งน้อย		
	อุดรธานี	น้ำโสม	น้ำโสม	น้ำโสม		
	อุบลราชธานี	น้ำขุ่น	โคกสะอาด	โนนอุดม		

หมายเหตุ : ศูนย์ปฏิบัติการธรณีพิบัติภัย ได้ประสานงานเครือข่ายเฝ้าระวังแจ้งเตือนธรณีพิบัติภัย จำนวน ๒๑ คน เพื่อรวบรวมข้อมูลในพื้นที่เพื่อจัดทำรายงานสถานการณ์ธรณีพิบัติภัยประจำวัน วันอาทิตย์ที่ ๒ ตุลาคม ๒๕๕๙