

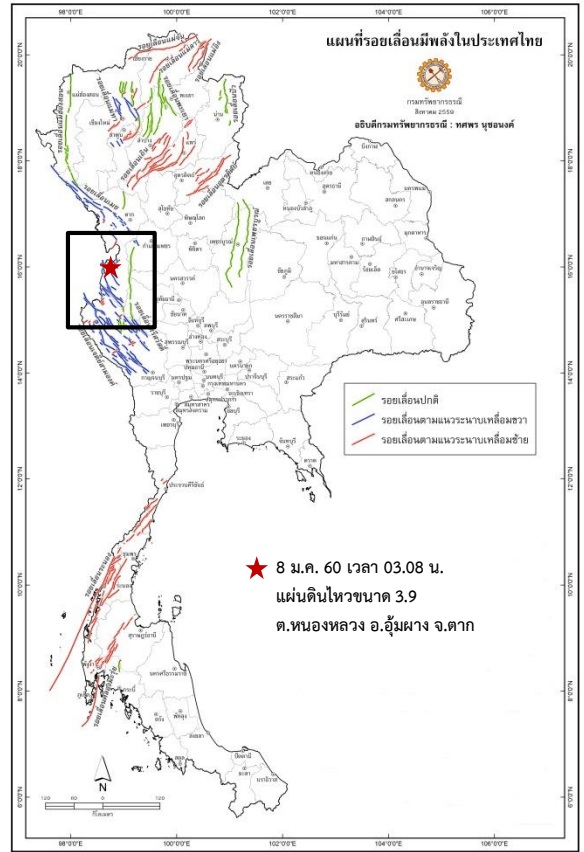


รายงานเหตุการณ์แผ่นดินไหวขนาด 3.9 บริเวณอำเภออุ้มผาง จังหวัดตาก



สถานการณ์

เกิดแผ่นดินไหวขนาด 3.9 วันที่ 8 มกราคม 2560 เวลา 03.08 น. ศูนย์กลางอยู่ที่ตำบลหนองหลวง อำเภออุ้มผาง จังหวัดตาก ระดับความลึก 5 กม. ห่างจากอำเภออุ้มผาง ประมาณ 20 กม. จังหวัดตาก 100 กม. และประชาชนในพื้นที่รับรู้ถึงแรงสั่นสะเทือน ทั้งนี้เคยเกิดแผ่นดินไหวตำแหน่งใกล้เคียงกับบริเวณดังกล่าวมาแล้ว เมื่อ 20 ตุลาคม 2559 ขนาด 3.6 เวลา 11.30 น. และวันที่ 11 พฤศจิกายน 2559 ขนาด 3.3 เวลา 19.04 น. แต่ไม่มีความเสียหาย



สาเหตุ

สำหรับแผ่นดินไหวครั้งนี้ จัดเป็นแผ่นดินไหวขนาดเล็ก สาเหตุเกิดจากการเคลื่อนตัวของรอยเลื่อนศรีสวัสดิ์ ตามแนวระนาบเหลือขวา (Right-lateral-strike slip fault) ซึ่งรอยเลื่อนนี้วางตัวในแนวทิศตะวันตกเฉียงเหนือค่อนไปทางเหนือ (NNW) ซึ่งอยู่ตอนปลายใกล้ชายแดนของสหภาพเมียนมาร์ ซึ่งรอยเลื่อนนี้เป็นรอยเลื่อนที่กรมทรัพยากรธรณีเฝ้าระวังตรวจวัดมาอย่างต่อเนื่องเป็นประจำ เนื่องจากเป็นรอยเลื่อนที่มีพลัง ซึ่งก่อให้เกิดแผ่นดินไหวขนาดเล็กอยู่เรื่อยๆ เหมือนรอยเลื่อนอื่นๆ ในประเทศไทย

ผลกระทบ

ประชาชนในพื้นที่ตำบลหนองหลวง และตำบลแม่จัน อำเภออุ้มผาง จังหวัดตาก รับรู้ได้ถึงแรงสั่นสะเทือนจากแผ่นดินไหวได้โดยทั่วไป ไม่มีความเสียหายต่อชีวิตและทรัพย์สิน

