

วานนี้ (21 ม.ค. 60) 21.38 น. เกิดแผ่นดินไหวบนบก
ขนาด 2.6 ลึกลง 2 กม. บริเวณ อ.สันติสุข จ.น่าน



กรมทรัพยากรธรณี

สรุปรายงานสถานการณ์ธรณีพิบัติภัยประจำวัน

วันอาทิตย์ที่ 22 มกราคม 2560 เวลา 11.30 น.

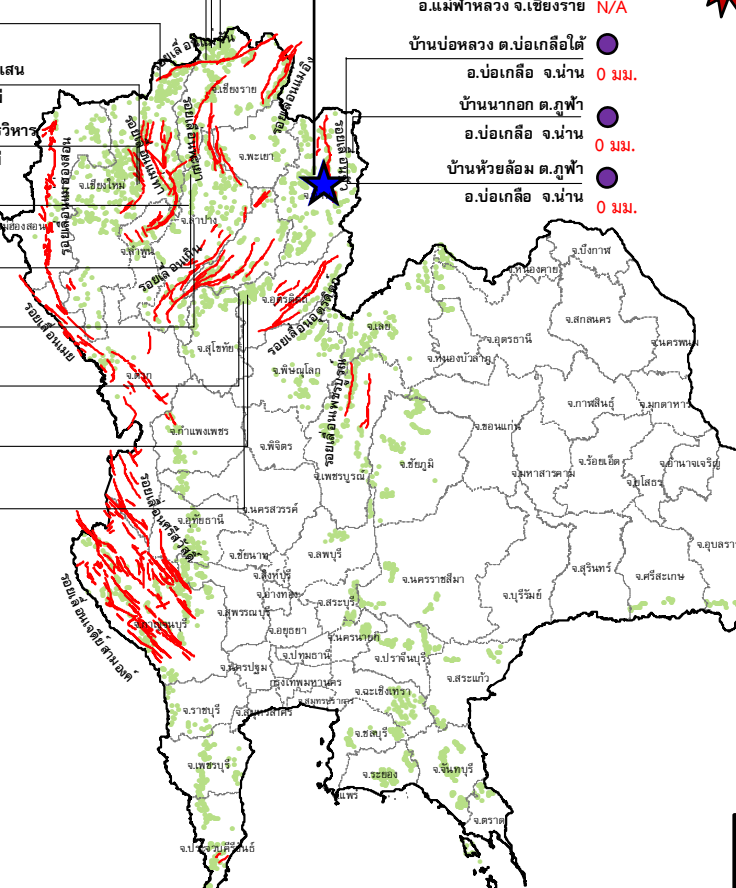
- บ้านหินแตก ต.แม่สองโน
- 0.2 มม. อ.แม่ฟ้าหลวง จ.เชียงราย
- บ้านสันติคีรี ต.แม่สองนอก
- 0 มม. อ.แม่ฟ้าหลวง จ.เชียงราย
- บ้านยาง ต.แม่จอน
- 0 มม. อ.ฝาง จ.เชียงใหม่
- สถานีวิจัยคอกยอพูย สวนสองแสน
- N/A ต.สุเทพ อ.เมือง จ.เชียงใหม่
- วัดพระธาตุคอกยอพูยพราราววิหาร
- N/A ต.สุเทพ อ.เมือง จ.เชียงใหม่
- บ้านแม่แจ่ม ต.แจ้ซ้อน
- 0 มม. อ.เมืองปาน จ.ลำปาง
- บ้านป่าคา ต.แจ้ซ้อน
- 0 มม. อ.เมือง จ.ลำปาง
- บ้านทุ่งปง ต.ทุ่งกว๋าว
- 0 มม. อ.เมืองปาน จ.ลำปาง
- บ้านผามูบ ต.แม่พุด
- N/A อ.ลับแล จ.อุตรดิตถ์
- บ้านห้วยเรือ ต.แม่พุด
- N/A อ.ลับแล จ.อุตรดิตถ์
- บ้านห้วยใต้ ต.แม่พุด
- N/A อ.ลับแล จ.อุตรดิตถ์

- บ้านห้วยไร่สามัคคี ต.แม่สองโน
- อ.แม่ฟ้าหลวง จ.เชียงราย N/A
- บ้านบ่อหลวง ต.บ่อเกลือใต้
- อ.บ่อเกลือ จ.น่าน 0 มม.
- บ้านนาออก ต.ภูฟ้า
- อ.บ่อเกลือ จ.น่าน 0 มม.
- บ้านห้วยล้อม ต.ภูฟ้า
- อ.บ่อเกลือ จ.น่าน 0 มม.



ประกาศเฝ้าระวังดินถล่ม

กรมทรัพยากรธรณี
จังหวัดสุราษฎร์ธานี (ท่าชนะ ไชยา
ดอนสัก ท่าฉาง กาญจนดิษฐ์ บ้านนา
สาร พระแสง พนม วิกาวดี ศิริรัฐนิคม
เวียงสระ) นครศรีธรรมราช (เมือง
หนบพิต้า ลานสกา ร่อนพิบูลย์ พิปูน
สิชล ฉวาง ชนอม เขียวใหญ่) ปัตตานี
(โคกโพธิ์ มายอ สายบุรี) นราธิวาส
(เมือง สุคีริน สุโหงป่าตี รือเสาะ ระแงะ
ศรีสาคร จะแนะ) ตรัง (เมือง ห้วยยอด
นาโยง ย่านตาขาว ปะเหลียน วังวิเศษ)
สตูล (มะนัง ละงู ทุ่งหว้า ควนกาหลง)
สงขลา (หาดใหญ่ สะเดา สะบ้าย้อย
จะนะ รัดถุมิ) พัทลุง (ศรีบรรพต
กงหรา ครินครินทร์ ตะโหมด) และ
ยะลา (เมือง ธารโต เบตง บ้านนังสตา
กรงปินัง)



ประเภทของภัยที่เกิด

- คำอธิบายสัญลักษณ์
- พื้นที่ประกาศเฝ้าระวังดินถล่ม (9)
 - พื้นที่คาดการณ์ปริมาณน้ำฝนที่อาจก่อให้เกิดดินถล่ม (7)
 - ดินถล่ม/ดินไหล/หินร่วง/รอยแยก
 - ★ จุดเหนือศูนย์เกิดแผ่นดินไหว (1)
 - สีนามิ
 - ▲ หลุมยุบ/ดินทรุดตัว
 - ปริมาณน้ำฝน 24 ชม. จากเครื่องวัดปริมาณน้ำฝนอัตโนมัติของกรมทรัพยากรธรณี 25 สถานี
 - ปริมาณน้ำฝนในพื้นที่เสี่ยงภัยมากกว่า 100 มม. ขึ้นไป
 - อาสาสมัครเครือข่ายวัดปริมาณน้ำฝนของกรมทรัพยากรธรณี
 - ~ รอยเลื่อนมีพลัง

- สำนักปฏิบัติการธรณีพิบัติภัย
- ต.มะเร็ด อ.เกาะสมุย จ.สุราษฎร์ธานี N/A
- ที่ปกาวันธรรมสถาน ม.1 ต.มะเร็ด อ.เกาะสมุย จ.สุราษฎร์ธานี N/A
- บ.ศิริวงศ์ ม.10 ต.ท่าโหล
- อ.ลานสกา จ.นครศรีธรรมราช N/A
- บ้านลำสินธุ์ ต.ลำสินธุ์
- อ.ศรีนครินทร์ จ.พัทลุง 37.6 มม.
- บ้านนาเหรน ต.คลองเฉลิม
- อ.กงหรา จ.พัทลุง 2.0 มม.
- บ้านบางสร้ง ต.หน้าเข
- อ.เขาพนม จ.กระบี่ 0 มม.
- บ้านเทพนม ต.เขาพนม
- อ.เขาพนม จ.กระบี่ 0 มม.
- บ้านหน้าหม้อ ต.กระบี่น้อย
- อ.เมือง จ.กระบี่ 1.0 มม.
- สำนักส่งมัตยเทพนิมิตร
- ต.ป่าตอง อ.กระบี่ จ.ภูเก็ต N/A
- พุทธอุทยานยอดเขานาคเกิด
- ต.กะรน อ.เมือง จ.ภูเก็ต N/A



รายงานสถานการณ์ธรณีพิบัติภัยประจำวัน
วันอาทิตย์ที่ ๒๒ มกราคม พ.ศ. ๒๕๖๐ เวลา ๑๑.๓๐ น.



๑. ประกาศกรมทรัพยากรธรณี

- ออกประกาศฉบับที่ ๗/๒๕๖๐ อาสาสมัครเครือข่ายเฝ้าระวังแจ้งเตือนธรณีพิบัติภัยของกรมทรัพยากรธรณี เฝ้าระวังภัยเหตุดินถล่มและน้ำป่าไหลหลากในพื้นที่ โดยเฉพาะลุ่มน้ำตาปี (สุราษฎร์ธานี) ลุ่มน้ำทะเลสาบสงขลา (สงขลา พัทลุง) ลุ่มน้ำปัตตานี (ยะลา) ลุ่มน้ำชายฝั่งทะเลภาคใต้ฝั่งตะวันตก (ตรัง สตูล) และลุ่มน้ำชายฝั่งทะเลภาคใต้ฝั่งตะวันออก (นครศรีธรรมราช ปัตตานี นราธิวาส) ในระหว่างวันศุกร์ที่ ๒๐ ถึง วันอาทิตย์ที่ ๒๒ มกราคม ๒๕๖๐

๒. ธรณีพิบัติภัยภายในประเทศ รอบ ๒๔ ชั่วโมง

๒.๑ ดินถล่มน้ำป่าไหลหลาก ดินไหล หินร่วง รอยแยก และหลุมยุบ

- น้ำป่าไหลหลาก : นราธิวาส วานนี้ (๒๑ ม.ค. ๖๐) เกิดน้ำป่าไหลหลากเข้าท่วมบริเวณบ้านค่าย หมู่ที่ ๒ ตำบลกะลุวอเหนือ อำเภอเมือง ส่งผลให้ถนนทางเข้าบ้านบางมะนาว หมู่ที่ ๑ บ้านปูลากาปะ หมู่ที่ ๗ และบ้านบูกิตอ่าวมะนาว หมู่ที่ ๑๒ ได้รับความเสียหาย (ที่มา : innnews)

- น้ำป่าไหลหลาก : ปัตตานี วานนี้ (๒๑ ม.ค. ๖๐) น้ำป่าจากเทือกเขาทะเลพ้อไหลทะลักท่วมบ้านเรือนราษฎรในพื้นที่อำเภอสายบุรี เบื้องต้นเจ้าหน้าที่ทหารพรานที่ ๔๔ เข้าช่วยเหลือและอพยพชาวบ้านออกนอกพื้นที่แล้ว (ที่มา : ผู้จัดการออนไลน์)

๒.๒ แผ่นดินไหว

- วานนี้ (๒๑ ม.ค. ๖๐) เวลา ๒๑.๓๘ น. เกิดแผ่นดินไหวบนบก ขนาด ๒.๖ ที่ระดับความลึก ๒ กม. บริเวณอำเภอสันติสุข จังหวัดน่าน ประชาชนในพื้นที่ตำบลพงษ์ อำเภอสันติสุข รับรู้ได้ถึงแรงสั่นสะเทือน และไม่มีรายงานความเสียหาย (ที่มา : สำนักเฝ้าระวังแผ่นดินไหว กรมอุตุนิยมวิทยา)

๓. ธรณีพิบัติภัยทั่วโลก รอบ ๒๔ ชั่วโมง ที่มีผลกระทบรุนแรง (ดินถล่ม ภูเขาไฟระเบิด แผ่นดินไหว สึนามิ หลุมยุบและอื่นๆ)

- ไม่มี

๔. พื้นที่ติดตามและเฝ้าระวังสถานการณ์ธรณีพิบัติภัยดินถล่มและน้ำป่าไหลหลากของกรมทรัพยากรธรณี

- เนื่องจากกรมอุตุนิยมวิทยาออกเตือนภัยที่พัดปกคลุมอ่าวไทย และภาคใต้มีกำลังแรงขึ้น ทำให้บริเวณดังกล่าวมีฝนตกหนักอย่างต่อเนื่อง ศูนย์ปฏิบัติการธรณีพิบัติภัย กรมทรัพยากรธรณี จึงทำการเฝ้าระวังติดตามสถานการณ์ธรณีพิบัติภัยดินถล่ม และน้ำป่าไหลหลากเป็นพิเศษในพื้นที่เสี่ยงภัยจังหวัดสุราษฎร์ธานี นครศรีธรรมราช ตรัง สตูล สงขลา พัทลุง ปัตตานี ยะลาและนราธิวาส

๕. แนวทางการบริหาร

กรณีมีประกาศกรมทรัพยากรธรณี และมีพื้นที่คาดการณ์ปริมาณน้ำฝนที่อาจจะเกิดดินถล่มล่วงหน้า 3 วัน จากแบบจำลองพื้นที่อ่อนไหวต่อดินถล่มแบบพลวัต (AP Model)

- ประกาศเฝ้าระวังภัยดินถล่มและน้ำป่าไหลหลากในพื้นที่เสี่ยงภัยโดยเฉพาะในพื้นที่จังหวัดสุราษฎร์ธานี นครศรีธรรมราช ตรัง สตูล สงขลา พัทลุง ปัตตานี ยะลา และนราธิวาส เพื่อให้หน่วยงานที่เกี่ยวข้องและประชาชนในพื้นที่เสี่ยงภัยทำการเฝ้าระวังและแจ้งเตือนภัยได้ทันทั่วถึง รวมทั้งการเตรียมความพร้อมรับมือกับสถานการณ์ธรณีพิบัติภัยที่อาจจะเกิดขึ้นได้
- หน่วยงานที่เกี่ยวข้องในพื้นที่ติดตามสถานการณ์อย่างใกล้ชิดและต่อเนื่อง หากมีสถานการณ์ธรณีพิบัติภัยเกิดขึ้นในพื้นที่ เจ้าหน้าที่ต้องเข้าตรวจสอบพื้นที่เกิดเหตุอย่างทันทั่วถึง เพื่อสร้างความมั่นใจและให้คำแนะนำเบื้องต้นกับประชาชนในพื้นที่เสี่ยงภัย

ข้อมูลสนับสนุนที่ใช้ในการวิเคราะห์ ติดตามและเฝ้าระวังธรณีพิบัติภัยดินถล่ม ศูนย์ปฏิบัติการธรณีพิบัติภัย มีดังนี้

• สภาพอากาศ (กรมอุตุนิยมวิทยา)

- พยากรณ์อากาศ ๒๔ ชั่วโมงข้างหน้า ภาคใต้ยังคงมีฝนตกต่อเนื่องและมีฝนหนักถึงหนักมากหลายพื้นที่ในบริเวณจังหวัดนครศรีธรรมราช พัทลุง สงขลา ปัตตานี ยะลา และนราธิวาส ขอให้ประชาชนบริเวณดังกล่าวระวังอันตรายจากฝนตกหนัก ฝนที่ตกสะสม น้ำท่วมฉับพลัน น้ำป่าไหลหลาก และในพื้นที่เสี่ยงภัยขอให้เฝ้าระวังดินโคลนถล่ม สำหรับประเทศไทยตอนบน จะมีอากาศหนาวเย็นลง โดยภาคตะวันออกเฉียงเหนืออุณหภูมิจะลดลง ๓-๕ องศาเซลเซียส กับมีลมแรง ส่วนภาคเหนือ ภาคกลาง และภาคตะวันออก อุณหภูมิจะลดลง ๑-๓ องศา ขอให้ประชาชนดูแลสุขภาพเนื่องจากสภาพอากาศที่หนาวเย็นไว้ด้วย

บริเวณความกดอากาศสูงกำลังค่อนข้างแรงจากประเทศจีนแผ่ปกคลุมประเทศไทยและทะเลจีนใต้ ทำให้บริเวณประเทศไทยตอนบน มีอากาศหนาวเย็นลง โดยอุณหภูมิจะลดลง ๓-๕ องศาเซลเซียส โดยจะปกคลุมประเทศไทยตอนบนถึงวันที่ ๒๔ ม.ค. ๖๐ นี้ สำหรับมรสุมตะวันออกเฉียงเหนือที่พัดปกคลุมอ่าวไทย และภาคใต้มีกำลังแรง ทำให้ภาคใต้ตอนล่าง มีฝนตกต่อเนื่องกับมีฝนตกหนักถึงหนักมากหลายพื้นที่

- ปริมาณน้ำฝนสูงสุดวัดได้ที่อำเภอเมือง จังหวัดนครศรีธรรมราช ๓๖.๙ มม. (ที่มา : กรมอุตุนิยมวิทยา)

• พื้นที่คาดการณ์ปริมาณน้ำฝนที่อาจก่อให้เกิดดินถล่มล่วงหน้า ๓ วัน จากแบบจำลองพื้นที่อ่อนไหวต่อดินถล่มแบบพลวัต (AP Model) สำหรับศูนย์ปฏิบัติการธรณีพิบัติภัย

- จังหวัดสงขลา กระบี่ ตรัง สตูล นราธิวาส ปัตตานี และยะลา/เฝ้าระวังในระยะ ๒ - ๓ วัน

หมายเหตุ AP Model เป็นการวิเคราะห์ข้อมูลเชิงสถิติของปริมาณน้ำฝนสะสมและเหตุการณ์ดินถล่มในอดีตนำมาสร้างเกณฑ์น้ำฝนสะสมวิกฤตสำหรับเฝ้าระวังและแจ้งเตือนภัยดินถล่ม ข้อมูลการคาดการณ์ปริมาณน้ำฝนล่วงหน้า ๗๒ ชั่วโมงโดยสถาบันสารสนเทศทรัพยากรน้ำและการเกษตร ได้นำมาวิเคราะห์ด้วยแบบจำลอง AP Model เพื่อคาดการณ์พื้นที่ที่จะติดตาม/เฝ้าระวังธรณีพิบัติภัยดินถล่มล่วงหน้า

• ปริมาณน้ำฝนจากเครื่องวัดอัตโนมัติ ในรอบ ๒๔ ชั่วโมง ที่วัดได้มากกว่า ๕๐ มม.

- ไม่มีปริมาณน้ำฝนถึงเกณฑ์การเฝ้าระวังเบื้องต้นของศูนย์ปฏิบัติการธรณีพิบัติภัย

•ข้อมูลจากเครื่องตรวจติดตามการเคลื่อนตัวของมวลดิน กรมทรัพยากรธรณีในรอบ ๒๔ ชั่วโมง (๒๑ ม.ค.๖๐ เวลา ๐๗.๐๐ น. - ๒๒ ม.ค.๖๐ เวลา ๐๗.๐๐ น.)

ลำดับ	สถานี	ปริมาณน้ำฝน (มม.)	ความชื้นสัมพัทธ์ (%)	แรงดันน้ำใต้ดิน (Piezometerจุด a)	การเคลื่อนตัวของมวลดิน ในรอบ ๒๔ ชม. (Inclinometer)				การประเมินสถานการณ์
					จุดที่ ๑		จุดที่ ๒		
					ไม่เคลื่อนตัว	เคลื่อนตัว (มม.)	ไม่เคลื่อนตัว	เคลื่อนตัว (มม.)	
๑.	สำนักสงฆ์ตอยเทพนิมิต ต.ป่าตอง อ.กะทู้ จ.ภูเก็ต	N/A	N/A	N/A	N/A		N/A	N/A	N/A
๒.	พุทธอุทยานยอดเขานาคเกิด ต.กะรน อ.เมือง จ.ภูเก็ต	N/A	N/A	N/A	N/A		N/A	N/A	N/A
๓.	บ.ศิริวงค์ หมู่ที่ ๑๐ ต.กำโลน อ.ลานสกา จ.นครศรีธรรมราช	N/A	N/A	N/A	N/A		N/A	N/A	N/A
๔.	สำนักปฏิบัติธรรมพุทธที่ปงกรรมรักษาบุญญาภส ต.มะเร็ต อ.เกาะสมุย จ.สุราษฎร์ธานี	N/A	N/A	N/A	N/A		N/A	N/A	N/A
๕.	ที่ปกาวันธรรมสถาน หมู่ที่ ๑ ต.มะเร็ต อ.เกาะสมุย จ.สุราษฎร์ธานี	N/A	N/A	N/A	N/A		N/A	N/A	N/A
๖.	บ.ผามูบ หมู่ที่ ๗ ต.แม่พูล อ.ลับแล จ.อุตรดิตถ์	N/A	N/A	N/A	N/A		N/A	N/A	N/A
๗.	บ.ห้วยเรือ หมู่ที่ ๙ ต.แม่พูล อ.ลับแล จ.อุตรดิตถ์	N/A	N/A	N/A	N/A		N/A	N/A	N/A
๘.	บ.ห้วยใต้ หมู่ที่ ๘ ต.แม่พูล อ.ลับแล จ.อุตรดิตถ์	N/A	N/A	N/A	N/A		N/A	N/A	N/A
๙.	สถานีวิจัยตอยปุย สวนสองแสน ต.สุเทพ อ.เมือง จ.เชียงใหม่	N/A	N/A	N/A	N/A		N/A	N/A	N/A
๑๐.	วัดพระธาตุตอยสุเทพราชวรวิหาร ต.สุเทพ อ.เมือง จ.เชียงใหม่	N/A	N/A	N/A	N/A		N/A	N/A	N/A
๑๑.	บ.บ่อหลวง ต.บ่อเกลือใต้ อ.บ่อเกลือ จ.น่าน	๐	๔๙	๑.๙๐	/		/		ปกติ
๑๒.	บ.นากอก ต.ภูฟ้า อ.บ่อเกลือ จ.น่าน	๐	๐	๐	/		/		ปกติ
๑๓.	บ.ห้วยล้อม ต.ภูฟ้า อ.บ่อเกลือ จ.น่าน	๐	๙๑	๓.๐๒	/		/		ปกติ
๑๔.	บ.ทุ่งปง ต.ทุ่งกวาว อ.เมืองปาน จ.ลำปาง	๐	๕๘	-๔.๐๙	/		/		ปกติ
๑๕.	บ.ป่าคา ต.แจ้ซ้อน อ.เมืองปาน จ.ลำปาง	๐	๐	๐	/		/		ปกติ
๑๖.	บ.แม่แจ่ม ต.แจ้ซ้อน อ.เมืองปาน จ.ลำปาง	๐	๖๑	-๔.๘๗	/		/		ปกติ
๑๗.	บ.สันติคีรี ต.แม่สลองนอก อ.แม่ฟ้าหลวง จ.เชียงราย	๐	๔๘	-๑๐.๙๙	/		/		ปกติ
๑๘.	บ.หินแตก ต.แม่สลองใน อ.แม่ฟ้าหลวง จ.เชียงราย	๐.๒๐	๖๓	-๖.๖๕	/		/		ปกติ
๑๙.	บ.ห้วยไร่สามัคคี ต.แม่สลองใน อ.แม่ฟ้าหลวง จ.เชียงราย	N/A	N/A	N/A	/		/		N/A
๒๐.	บ.ลำสินธุ์ ต.ลำสินธุ์ อ.ศรีนครินทร์ จ.พัทลุง	๓๗.๖๐	๖๔	-๐.๐๖	/		/		ปกติ
๒๑.	บ.นาเหริน ต.คลองเฉลิม อ.กงหรา จ.พัทลุง	๓๙.๘๐	๖๑	๐๐.๔๙	/		/		ปกติ
๒๒.	บ.เทพพนม ต.เขาพนม อ.เขาพนม จ.กระบี่	๒.๐๐	๖๐	-๐.๙๑	/		/		ปกติ
๒๓.	บ.บางสำราญ ต.หน้าเขา อ.เขาพนม จ.กระบี่	๐	๐	๐	/		/		ปกติ
๒๔.	บ.หน้าหม้อ ต.กระบี่น้อย อ.เมือง จ.กระบี่	๑.๐๐	๖๗	-๐.๖๑	/		/		ปกติ
๒๕.	บ.ยาง ต.แม่ฮ่องสอน อ.ฝาง จ.เชียงใหม่	๐	๘๐	๕๒.๒๑	/		/		ปกติ

หมายเหตุ

๑. เกณฑ์วัดปริมาณน้ำฝน

๐ - ๖๐ มม. ปกติ
 ๙๐- ๑๐๐ มม. แจ้งให้ทำการเฝ้าระวัง
 มากกว่า ๑๕๐ มม. ต้องอพยพประชาชน

๒. เกณฑ์วัดค่าแรงดันน้ำใต้ดิน(Piezometer)

๐ ถึง - ๒๙ ปกติ
 -๓๐ ถึง -๖๙ kPaแจ้งให้ทำการเฝ้าระวัง
 มากกว่า ถึง -๗๐kPaต้องอพยพประชาชน

๓. เกณฑ์วัดระยะการเคลื่อนตัวของมวลดิน (Inclinometer)

๐ - ๐.๔๙ มม. ปกติ
 ๐.๕ - ๔.๙ มม. แจ้งให้ทำการเฝ้าระวัง
 มากกว่า ๕ มม. ต้องอพยพประชาชน

• ปริมาณน้ำฝนที่วัดได้จากเครือข่ายเฝ้าระวังแจ้งเตือนธรณีพิบัติภัยในรอบ ๒๔ ชั่วโมง (๒๑ ม.ค. ๖๐ เวลา ๐๗.๐๐ น. - ๒๒ ม.ค. ๖๐ เวลา ๐๗.๐๐ น.)

ภาค	จังหวัด / อำเภอ / ตำบล / หมู่บ้าน				ข้อมูลปริมาณน้ำฝน (รอบ ๒๔ ชม.)	เครือข่ายฯ ทร. (ผู้รายงาน)
เหนือ	น่าน	เมือง	สะเนียน	น้ำโค้ง	ท้องฟ้าโปร่ง อากาศเย็น	นายจิตร วงศ์กำ
	เชียงใหม่	เชียงดาว	แม่ณะ	ป่าบง	ท้องฟ้าโปร่ง อากาศเย็น	นายอนันต์ สุกใส
	เชียงใหม่	เทิง	ดักเต่า	ดักเต่า	ท้องฟ้าโปร่ง อากาศเย็น	นายเอนก หม่องพิชัย
	พะเยา	ปง	ควร	ห้วยซุ่น	ท้องฟ้าโปร่ง อากาศเย็น	นายปรีชา จำแน
ใต้	พัทลุง	ตะโหมด	ตะโหมด	ตะโหมด	วัดปริมาณน้ำฝนได้ ๓๕ มม.	นายอำพร ขาวนุ้ย
	สงขลา	รัตภูมิ	เขาพระ	คลองกิ้ว	ท้องฟ้ามีดครึ้ม ไม่มีฝนตก	นายทาบ หลีมาด
	สตูล	มะนัง	ปาล์มพัฒนา	ผังปาล์ม ๒	ท้องฟ้าโปร่ง มีลมกรรโชก	นายทศพร โคกเขา
	นครศรีธรรมราช	นบพิตำ	กะหรอ	วัดโท	ท้องฟ้าโปร่ง ไม่มีฝนตก	นายไกรสร ไพนุศ
	ชุมพร	หลังสวน	วังตะกอก	นอกใส	ท้องฟ้าโปร่ง ไม่มีฝนตก	นายชูเกียรติ พุ่มขจร
	ชุมพร	ปะทิว	เขาไชยราช	ทรายแก้ว	ท้องฟ้าโปร่ง มีแดดอ่อนๆ	นายศรีไพล สุวรรณศิลป์
ชุมพร	ปะทิว	เขาไชยราช	ท่าลานทอง	ท้องฟ้าโปร่ง ไม่มีฝนตก	นายประทีป ท้าวเชื้อลาว	
ตะวันออก	ระยอง	แกลง	สองสลึง	เต่าปูนหาย	ท้องฟ้าโปร่ง อากาศเย็น	นายสมศักดิ์ วงศ์มาก
	ปราจีนบุรี	วังน้ำเย็น	ทุ่งมหาเจริญ	คลองจระเข้	ท้องฟ้าหลัว อากาศเย็น	นายวิไล ชัยชาติ
	ปราจีนบุรี	ประจันตคาม	หนองแก้ว	ประเกท	ท้องฟ้ามีดครึ้ม ไม่มีฝนตก	นายณรงค์ รักมิตร
	ตราด	บ่อไร่	บ่อพลอย	บ่อไร่	ท้องฟ้าโปร่ง อากาศดี	นายอำนาจ ยิ้มถนอม
กลาง	ลพบุรี	ชัยบาดาล	บ้านใหม่สามัคคี	ชัยม่วง	ท้องฟ้าโปร่ง อากาศเย็น	นายยศ กุ่มถาวร
	ราชบุรี	บ้านคา	บ้านบึง	พุน้ำร้อน	ท้องฟ้าโปร่ง อากาศร้อน	นายชัยพร แต่งพลกรัง
	นครนายก	บ้านนา	เขาเพิ่ม	เขาเพิ่ม	ท้องฟ้าโปร่ง อากาศเย็น	นายไพฑูริย์ บุญยิ่ง
	กาญจนบุรี	หนองปรือ	สมเด็จพระเจริญ	เขาหินตั้ง	ท้องฟ้าโปร่ง อากาศดี	นายบุญเอื้อ สว่างปัญญา
ตะวันออก เฉียงเหนือ	เลย	วังสะพุง	หนองจิ้ง	หนองจิ้ง	ท้องฟ้าโปร่ง อากาศเย็น	นายสุพล แก่งจำปา
	หนองบัวลำภู	สุวรรณคูหา	บุญทัน	โคกนกพัฒนา	ท้องฟ้าโปร่ง อากาศเย็น	นายดอกจาง บุตรโคตร
	อุดรธานี	นาูง	นาแค	ศิรีวงคต	ท้องฟ้าโปร่ง อากาศเย็น	นายสุเทพ พจน์พิสิทธิ์
	ขอนแก่น	ภูผามาน	นาฝาย	สะแกเครือ	ท้องฟ้าโปร่ง อากาศเย็น	นายเอกชัย จันมา

หมายเหตุ : ศูนย์ปฏิบัติการธรณีพิบัติภัย ได้ประสานงานเครือข่ายเฝ้าระวังแจ้งเตือนธรณีพิบัติภัย จำนวน ๒๓ คน เพื่อรวบรวมข้อมูลในพื้นที่เพื่อจัดทำรายงานสถานการณ์ธรณีพิบัติภัยประจำวัน วันอาทิตย์ที่ ๒๒ มกราคม ๒๕๖๐

ทั้งนี้ศูนย์ปฏิบัติการธรณีพิบัติภัย ได้ประสานงานเครือข่ายเฝ้าระวังแจ้งเตือนธรณีพิบัติภัย ในวันที่ ๒๑ ม.ค. ๖๐ ตั้งแต่เวลา ๑๐.๐๐ น. - ๑๘.๐๐ น. จำนวน ๓๘ คน เพื่อติดตามสถานการณ์ธรณีพิบัติภัยอย่างใกล้ชิดเนื่องจากกรมทรัพยากรธรณีได้ออกประกาศฉบับที่ ๗/๒๕๖๐ ให้อาสาสมัครเครือข่ายเฝ้าระวังแจ้งเตือนธรณีพิบัติภัยของกรมทรัพยากรธรณีเฝ้าระวังภัยเหตุดินถล่มและน้ำป่าไหลหลากในพื้นที่จังหวัดสุราษฎร์ธานี นครศรีธรรมราช ตรัง สตูล สงขลา พัทลุง ปัตตานี ยะลา และนราธิวาส

ศูนย์ปฏิบัติการธรณีพิบัติภัย สำนักธรณีวิทยาสิ่งแวดล้อม
กรมทรัพยากรธรณี กระทรวงทรัพยากรธรรมชาติและสิ่งแวดล้อม
โทร ๐๒ ๖๒๑ ๙๗๐๓-๕ โทรสาร ๐๒ ๖๒๑ ๙๗๐๐
www.dmr.go.th