



กรมทรัพยากรธรณี

สรุปรายงานสถานการณ์ธรณีพิบัติภัยประจำวัน

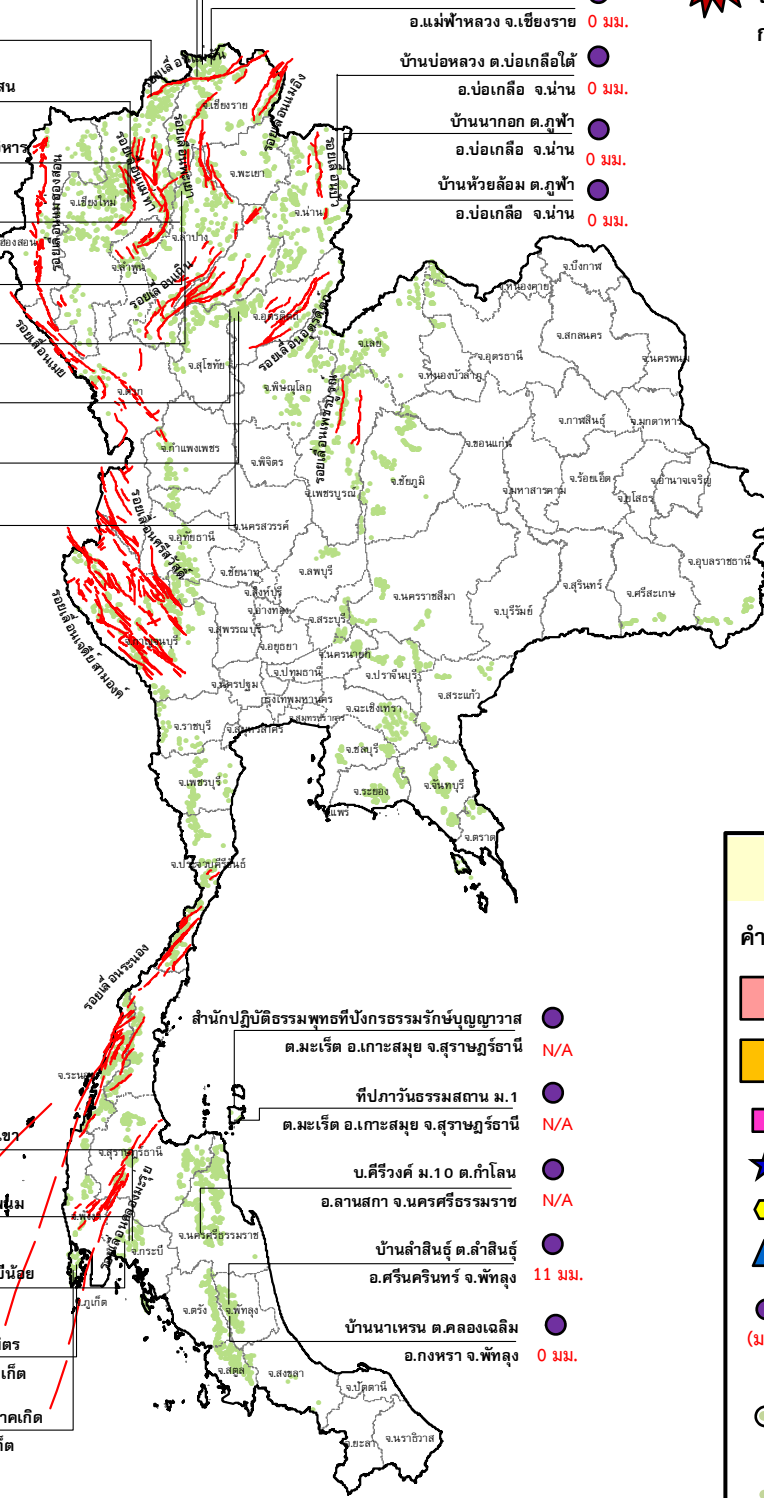
วันพฤหัสบดีที่ 16 กุมภาพันธ์ 2560 เวลา 09.00 น.



ประกาศเฝ้าระวังดินถล่ม กรมทรัพยากรธรณี

- บ้านหินแตก ต.แม่สองใน
- 0 มม. อ.แม่ฟ้าหลวง จ.เชียงราย
- บ้านสันติคีรี ต.แม่สองนอก
- 0 มม. อ.แม่ฟ้าหลวง จ.เชียงราย
- บ้านยาง ต.แม่จอน
- 0 มม. อ.ฝาง จ.เชียงใหม่
- สถานีวิจัยคอกปุ๋ย สวนสองแสน
- N/A ต.สุเทพ อ.เมือง จ.เชียงใหม่
- วัดพระธาตุดอยสุเทพราชวรวิหาร
- N/A ต.สุเทพ อ.เมือง จ.เชียงใหม่
- บ้านแม่แจ่ม ต.แจ้ซ้อนอ
- 0 มม. อ.เมืองปาน จ.ลำปาง
- บ้านป่าคา ต.แจ้ซ้อน
- 0 มม. อ.เมือง จ.ลำปาง
- บ้านทุ่งปง ต.ทุ่งกว๋าว
- 0 มม. อ.เมืองปาน จ.ลำปาง
- บ้านผามบ.ต.แม่พล
- N/A อ.ลับแล จ.อุตรดิตถ์
- บ้านห้วยเรือ ต.แม่พล
- N/A อ.ลับแล จ.อุตรดิตถ์
- บ้านห้วยใต้ ต.แม่พล
- N/A อ.ลับแล จ.อุตรดิตถ์

- บ้านห้วยไร่สามัคคี ต.แม่สองใน
- 0 มม. อ.แม่ฟ้าหลวง จ.เชียงราย
- บ้านบ่อหลวง ต.บ่อเกลือใต้
- 0 มม. อ.บ่อเกลือ จ.น่าน
- บ้านนาออก ต.ภูฟ้า
- 0 มม. อ.บ่อเกลือ จ.น่าน
- บ้านห้วยล้อม ต.ภูฟ้า
- 0 มม. อ.บ่อเกลือ จ.น่าน



- บ้านบางสร้าน ต.หน้าเขว
- 0 มม. อ.เขาพนม จ.กระบี่
- บ้านเทพพนม ต.เขาพนม
- 0 มม. อ.เขาพนม จ.กระบี่
- บ้านหน้าหม้อ ต.กระบี่น้อย
- 0 มม. อ.เมือง จ.กระบี่
- สำนักสงฆ์ดอยเทพนิมิตร์
- N/A ต.ป่าตอง อ.กระบี่ จ.ภูเก็ต
- พุทธอุทยานยอดเขาหน้าเกิด
- N/A ต.กระรน อ.เมือง จ.ภูเก็ต

- สำนักปฏิบัติธรรมพุทธที่บึงกระมรภักษ์บุญญาวาส
- N/A ต.มะเร็ด อ.เกาะสมุย จ.สุราษฎร์ธานี
- ที่ปภาวันธรรมสถาน ม.1
- N/A ต.มะเร็ด อ.เกาะสมุย จ.สุราษฎร์ธานี
- บ.ศิริวงศ์ ม.10 ต.กำโลน
- N/A อ.ลานสกา จ.นครศรีธรรมราช
- บ้านลำสินธุ์ ต.ลำสินธุ์
- 11 มม. อ.ศรีนครินทร์ จ.พัทลุง
- บ้านนาเหรน ต.คลองเฉลิม
- 0 มม. อ.กงหรา จ.พัทลุง

ประเภทของภัยที่เกิด

คำอธิบายสัญลักษณ์

- พื้นที่ประกาศเฝ้าระวังดินถล่ม
- พื้นที่คาดการณ์ปริมาณน้ำฝนที่อาจก่อให้เกิดดินถล่ม
- ดินถล่ม/ดินไหล/หินร่วง/รอยแยก
- จุดเหนือศูนย์เกิดแผ่นดินไหว
- สึนามิ
- หลุมยุบ/ดินทรุดตัว
- ปริมาณน้ำฝน 24 ชม. จากเครื่องวัดปริมาณน้ำฝนอัตโนมัติของกรมทรัพยากรธรณี 25 สถานี
- ปริมาณน้ำฝนในพื้นที่เสี่ยงภัยมากกว่า 100 มม. ขึ้นไป
- อาสาสมัครเครือข่ายวัดปริมาณน้ำฝนของกรมทรัพยากรธรณี
- รอยเลื่อนมีพลัง



๑. ประกาศกรมทรัพยากรธรณี

- ไม่มี

๒. ธรณีพิบัติภัยภายในประเทศ รอบ ๒๔ ชั่วโมง

๒.๑ ดินถล่มน้ำป่าไหลหลาก ดินไหล หินร่วง รอยแยก และหลุมยุบ

- ไม่มี

๒.๒ แผ่นดินไหว

- ไม่มี

๓. ธรณีพิบัติภัยทั่วโลก รอบ ๒๔ ชั่วโมง ที่มีผลกระทบรุนแรง (ดินถล่ม ภูเขาไฟระเบิด แผ่นดินไหว สึนามิ หลุมยุบและอื่นๆ)

- ไม่มี

๔. พื้นที่ติดตามและเฝ้าระวังสถานการณ์ธรณีพิบัติภัยดินถล่มและน้ำป่าไหลหลากของกรมทรัพยากรธรณี

- เนื่องจากในพื้นที่เสี่ยงภัยดินถล่ม มีปริมาณน้ำฝนไม่ถึงเกณฑ์การเฝ้าระวัง ประกอบกับบางพื้นที่ไม่มีฝนตก จึงไม่มีพื้นที่ติดตามสถานการณ์พิบัติภัยดินถล่มและน้ำป่าไหลหลาก

๕. แนวทางการบริหาร

กรณีสถานการณ์ปกติ

- กรมทรัพยากรธรณี ร่วมกับหน่วยงานต่างๆ ที่เกี่ยวข้องดำเนินการติดตามสถานการณ์อย่างต่อเนื่องสม่ำเสมอ เพื่อให้พร้อมสำหรับการแลกเปลี่ยนและสนับสนุนข้อมูลด้านการบริหารจัดการพิบัติภัยของแต่ละหน่วยงาน และเป็นการช่วยบรรเทาและลดผลกระทบจากพิบัติภัยที่อาจเกิดขึ้นต่อชีวิตและทรัพย์สินของประชาชนอีกทางหนึ่ง
- หน่วยงานที่เกี่ยวข้องเตรียมความพร้อมเพื่อรับมือกับสถานการณ์ที่อาจเกิดขึ้นได้อย่างทันท่วงที
- แจ้งข้อมูล/ข่าวสาร/รายงาน อย่างสม่ำเสมอ

ข้อมูลสนับสนุนที่ใช้ในการวิเคราะห์ ติดตามและเฝ้าระวังธรณีพิบัติภัยดินถล่ม ศูนย์ปฏิบัติการธรณีพิบัติภัย มีดังนี้

• **สภาพอากาศ(กรมอุตุนิยมวิทยา)**

- พยากรณ์อากาศ ๒๔ ชั่วโมงข้างหน้า ภาคเหนือ ภาคตะวันออกเฉียงเหนือ ภาคกลาง และภาคตะวันออก มีอากาศหนาวเย็นโดยทั่วไป กับมีลมแรง สำหรับภาคใต้ยังคงมีฝนตกและคลื่นลมมีกำลังแรง

บริเวณความกดอากาศสูงกำลังแรงจากประเทศจีนมาเคลื่อนเข้าปกคลุมประเทศไทยตอนบน ทำให้บริเวณดังกล่าว มีอากาศหนาวเย็นโดยทั่วไปกับมีหมอกในตอนเช้า สำหรับมรสุมตะวันออกเฉียงเหนือที่พัดปกคลุมอ่าวไทยและภาคใต้มี กำลังปานกลาง

- ปริมาณน้ำฝนสูงสุดวัดได้ที่อำเภอเมือง จังหวัดนครศรีธรรมราช ๑๑.๐ มม. (ที่มา : กรมอุตุนิยมวิทยา)

• **พื้นที่คาดการณ์ปริมาณน้ำฝนที่อาจก่อให้เกิดดินถล่มล่วงหน้า ๓ วัน จากแบบจำลองพื้นที่อ่อนไหวต่อดินถล่มแบบพลวัต (AP Model) สำหรับศูนย์ปฏิบัติการธรณีพิบัติภัย**

- ไม่มีพื้นที่คาดการณ์

หมายเหตุ AP Model เป็นการวิเคราะห์ข้อมูลเชิงสถิติของปริมาณน้ำฝนสะสมและเหตุการณ์ดินถล่มในอดีตนำมาสร้าง เกณฑ์น้ำฝนสะสมวิกฤตสำหรับเฝ้าระวังและแจ้งเตือนภัยดินถล่ม ข้อมูลการคาดการณ์ปริมาณน้ำฝนล่วงหน้า ๗๒ ชั่วโมงโดย สถาบันสารสนเทศทรัพยากรน้ำและการเกษตร ได้นำมาวิเคราะห์ด้วยแบบจำลอง AP Model เพื่อคาดการณ์พื้นที่ที่จะติดตาม/ เฝ้าระวังธรณีพิบัติภัยดินถล่มล่วงหน้า

• **ปริมาณน้ำฝนจากเครื่องวัดอัตโนมัติ ในรอบ ๒๔ ชั่วโมง ที่วัดได้มากกว่า ๕๐ มม.**

- ไม่มีปริมาณน้ำฝนถึงเกณฑ์การเฝ้าระวังเบื้องต้นของศูนย์ปฏิบัติการธรณีพิบัติภัย

• ข้อมูลจากเครื่องตรวจติดตามการเคลื่อนตัวของมวลดิน กรมทรัพยากรธรณีในรอบ ๒๔ ชั่วโมง (๑๕ ก.พ. ๖๐ เวลา ๐๗.๐๐ น. - ๑๖ ก.พ. ๖๐ เวลา ๐๗.๐๐ น.)

ลำดับ	สถานี	ปริมาณน้ำฝน (มม.)	ความชื้นสัมพัทธ์ (%)	แรงดันน้ำใต้ดิน (Piezometerkp a)	การเคลื่อนตัวของมวลดิน ในรอบ ๒๔ ชม. (Inclinometer)				การประเมินสถานการณ์
					ชุดที่ ๑		ชุดที่ ๒		
					ไม่เคลื่อนตัว	เคลื่อนตัว (มม.)	ไม่เคลื่อนตัว	เคลื่อนตัว (มม.)	
๑.	สำนักสงฆ์ค้อยเทพนิมิต ต.ป่าตอง อ.กะทู้ จ.ภูเก็ต	N/A	N/A	N/A	N/A		N/A		N/A
๒.	พุทธอุทยานยอดเขานาคเกิด ต.กะรน อ.เมือง จ.ภูเก็ต	N/A	N/A	N/A	N/A		N/A		N/A
๓.	บ.ศิริวงศ์ หมู่ที่ ๑๐ ต.ท่าโลง อ.ลานสกา จ.นครศรีธรรมราช	N/A	N/A	N/A	N/A		N/A		N/A
๔.	สำนักปฏิบัติธรรมพุทธที่ปรางธรรมรักษ์บุญญาวาสดมะเร็ต อ.เกาะสมุย จ.สุราษฎร์ธานี	N/A	N/A	N/A	N/A		N/A		N/A
๕.	ที่ป่าวันธรรมสถาน หมู่ที่ ๑ ต.มะเร็ต อ.เกาะสมุย จ.สุราษฎร์ธานี	N/A	N/A	N/A	N/A		N/A		N/A
๖.	บ.ผามูป หมู่ที่ ๗ ต.แม่พูล อ.ลับแล จ.อุตรดิตถ์	N/A	N/A	N/A	N/A		N/A		N/A
๗.	บ.ห้วยเรือ หมู่ที่ ๙ ต.แม่พูล อ.ลับแล จ.อุตรดิตถ์	N/A	N/A	N/A	N/A		N/A		N/A
๘.	บ.ห้วยใต้ หมู่ที่ ๘ ต.แม่พูล อ.ลับแล จ.อุตรดิตถ์	N/A	N/A	N/A	N/A		N/A		N/A
๙.	สถานีวิจัยค้อยปุย สวนสองแสน ต.สุเทพ อ.เมือง จ.เชียงใหม่	N/A	N/A	N/A	N/A		N/A		N/A
๑๐.	วัดพระธาตุดอยสุเทพราชวรวิหาร ต.สุเทพ อ.เมือง จ.เชียงใหม่	N/A	N/A	N/A	N/A		N/A		N/A
๑๑.	บ.บ่อหลวง ต.บ่อเกลือใต้ อ.บ่อเกลือ จ.น่าน	๐	๔๖	๒.๕๐	/		/		ปกติ
๑๒.	บ.นาออก ต.ภูฟ้า อ.บ่อเกลือ จ.น่าน	๐	๐	๐	/		/		ปกติ
๑๓.	บ.ห้วยล้อม ต.ภูฟ้า อ.บ่อเกลือ จ.น่าน	๐	๙๑	๓.๐๕	/		/		ปกติ
๑๔.	บ.ทุ่งปง ต.ทุ่งกว๋าว อ.เมืองปาน จ.ลำปาง	๐	๕๒	-๕.๔๓	/		/		ปกติ
๑๕.	บ.ป่าคา ต.แจ้ซ้อน อ.เมืองปาน จ.ลำปาง	๐	๕๑	-๒.๕๑	/		/		ปกติ
๑๖.	บ.แม่แจ่ม ต.แจ้ซ้อน อ.เมืองปาน จ.ลำปาง	๐	๕๔	-๔.๖๖	/		/		ปกติ
๑๗.	บ.สันติคีรี ต.แม่สลองนอก อ.แม่ฟ้าหลวง จ.เชียงราย	๐	๔๒	-๑๑.๔๙	/		/		ปกติ
๑๘.	บ.หินแตก ต.แม่สลองใน อ.แม่ฟ้าหลวง จ.เชียงราย	๐	๖๐	-๖.๖๐	/		/		ปกติ
๑๙.	บ.ห้วยไร่สามัคคี ต.แม่สลองใน อ.แม่ฟ้าหลวง จ.เชียงราย	๐	๕๓	๐	/		/		ปกติ
๒๐.	บ.ลำสินธุ์ ต.ลำสินธุ์ อ.ศรีนครินทร์ จ.พัทลุง	๑๑	๖๒	-๐.๐๗	/		/		ปกติ
๒๑.	บ.นาเหริน ต.คลองเฉลิม อ.งขลา จ.พัทลุง	๐	๐	๐	/		/		ปกติ
๒๒.	บ.เทพพนม ต.เขาพนม อ.เขาพนม จ.กระบี่	๐	๕๘	-๐.๗๘	/		/		ปกติ
๒๓.	บ.บางสำราญ ต.หน้าเขา อ.เขาพนม จ.กระบี่	๐	๐	๐	/		/		ปกติ
๒๔.	บ.หน้าหม้อ ต.กระป๋นน้อย อ.เมือง จ.กระบี่	๐	๖๒	-๑.๒๑	/		/		ปกติ
๒๕.	บ.ยาง ต.แม่จอน อ.ฝาง จ.เชียงใหม่	๐	๖๙	๕๑.๒๒	/		/		ปกติ

หมายเหตุ

๑. เกณฑ์วัดปริมาณน้ำฝน

๐ - ๖๐ มม. ปกติ
 ๙๐ - ๑๐๐ มม. แจ้งให้ทำการเฝ้าระวัง
 มากกว่า ๑๕๐ มม. ต้องอพยพประชาชน

๒. เกณฑ์วัดค่าแรงดันน้ำใต้ดิน(Piezometer)

๐ ถึง - ๒๙ ปกติ
 -๓๐ ถึง -๖๙ kPaแจ้งให้ทำการเฝ้าระวัง
 มากกว่า ถึง -๗๐kPaต้องอพยพประชาชน

๓. เกณฑ์วัดระยะการเคลื่อนตัวของมวลดิน (Inclinometer)

๐ - ๐.๔๙ มม. ปกติ
 ๐.๕ - ๔.๙ มม. แจ้งให้ทำการเฝ้าระวัง
 มากกว่า ๕ มม. ต้องอพยพประชาชน

• ปริมาณน้ำฝนที่วัดได้จากเครือข่ายฝึกระวังแจ้งเตือนธรณีพิบัติภัยในรอบ ๒๔ ชั่วโมง (๑๕ ก.พ. ๖๐ เวลา ๐๗.๐๐ น. - ๑๖ ก.พ. ๖๐ เวลา ๐๗.๐๐ น.)

ภาค	จังหวัด / อำเภอ / ตำบล / หมู่บ้าน				ข้อมูลปริมาณน้ำฝน (รอบ ๒๔ ชม.)	เครือข่ายฯ ทธ. (ผู้รายงาน)
เหนือ	แม่ฮ่องสอน	ปางมะผ้า	สบป่อง	ไร่	ท้องฟ้าโปร่ง อากาศเย็น	นางพรวิภา ศิลาวรรณ
	นครสวรรค์	แม่เปิน	แม่เปิน	ใหม่ไทรทอง	ท้องฟ้าโปร่ง อากาศเย็น	นายพินิจ กระสงค์
	อุตรดิตถ์	ปากท่า	ปากท่า	นาหน้า	ท้องฟ้าโปร่ง อากาศเย็น	นายบุญธรรม บุญคง
	น่าน	เวียงสา	อำมาโลย	ชมพู่	ท้องฟ้าโปร่ง อากาศเย็น	นายชาย เชียงน้อย
ใต้	นครศรีธรรมราช	สิชล	สีชิต	น้ำร้อน	ท้องฟ้ามีดครึ้ม มีฝนตกเล็กน้อย	นางสาวศิริพร พัตวิ
	สุราษฎร์ธานี	บ้านตาขุน	เขาพัง	หน้าชะ	ท้องฟ้าโปร่ง อากาศร้อน	นายดุสิต มุสิก
	สุราษฎร์ธานี	กาญจนดิษฐ์	คลองสระ	หน้าเขา	ท้องฟ้าโปร่ง อากาศร้อน	นายศรายุทธ์ นวลฤกษ์
	สตูล	ละงู	น้ำผุด	วังสายทอง	ท้องฟ้าโปร่ง อากาศร้อน	นายไม พูลภักดี
	พังงา	ท้ายเหมือง	ลำแก่น	ลำแก่น	ท้องฟ้าโปร่ง อากาศเย็น	นายเอกชัย ขาวสู่
	ชุมพร	หลังสวน	หาดยาย	ในกริม	ท้องฟ้าโปร่ง อากาศเย็น	นายประจวบ เรืองศิลป์
ตะวันออก	จันทบุรี	มะขาม	ฉมัน	สระไถ่	ท้องฟ้าโปร่ง อากาศเย็น	นายบุญเลิศ แก้วอยู่
	จันทบุรี	ขลุง	ช้าง	อิมัง	ท้องฟ้าโปร่ง อากาศเย็น	นายสนั่น เบญจวรรณ
	ปราจีนบุรี	นาดี	แก่งดินสอ	บุญเจริญ	ท้องฟ้าโปร่ง อากาศเย็น	นายบุญเลิศ ไชยท่า
	ฉะเชิงเทรา	สนามชัยเขต	ท่ากระดาน	ท่ากระดาน	ท้องฟ้าโปร่ง อากาศเย็น	นายเด็น กรัตพงษ์
	ตราด	บ่อไร่	บ่อพลอย	หมื่นด่าน	ท้องฟ้าโปร่ง อากาศเย็น	นายลำดวน จำปาดี
	ระยอง	เขาชะเมา	น้ำเป็น	สามแยกน้ำเป็น	ท้องฟ้าโปร่ง อากาศเย็น	นายสำราญ อ่วมชม
กลาง	ราชบุรี	สวนผึ้ง	บ้านผึ้ง	โป่งกระทิง	ท้องฟ้าโปร่ง อากาศเย็น	นายบุญเรือน ตาละคำ
	นครนายก	บ้านนา	เขาเพิ่ม	เขาไม้ไผ่	ท้องฟ้าโปร่ง อากาศเย็น	นายลิ้อชัย เวียงสา
	กาญจนบุรี	ไทรโยค	วังกระแจะ	วังกระแจะ	ท้องฟ้าโปร่ง อากาศเย็น	นายธัชชัย แจ่มน้อย
	สุพรรณบุรี	ด่านช้าง	นิคมกระเสียว	หนองกระตี่	ท้องฟ้าโปร่ง อากาศเย็น	นายทรงเดช นางาม
ตะวันออก เฉียงเหนือ	หนองคาย	สังคม	สังคม	น้ำไพร	ท้องฟ้าโปร่ง อากาศเย็น	นายคลอง เทือกเพี้ย
	ชัยภูมิ	คอนสาร	ทุ่งลุยลาย	ทุ่งลุยลาย	ท้องฟ้าโปร่ง อากาศเย็น	นายสมัย บุญโสภิต
	อุดรธานี	น้ำโสม	น้ำโสม	โนนสวรรค์	ท้องฟ้าโปร่ง อากาศเย็น	นายสวัสดิ์ หอมสุด
	เลย	ด่านซ้าย	วังยาว	วังเวิน	ท้องฟ้าโปร่ง มีหมอกเล็กน้อย	นายบุญธรรม คำแปลง

หมายเหตุ : ศูนย์ปฏิบัติการธรณีพิบัติภัย ได้ประสานงานเครือข่ายฝึกระวังแจ้งเตือนธรณีพิบัติภัย จำนวน ๒๒ คน เพื่อรวบรวมข้อมูลในพื้นที่เพื่อจัดทำรายงานสถานการณ์ธรณีพิบัติภัยประจำวัน วันพฤหัสบดีที่ ๑๖ กุมภาพันธ์ ๒๕๖๐

ศูนย์ปฏิบัติการธรณีพิบัติภัย สำนักธรณีวิทยาสิ่งแวดล้อม
กรมทรัพยากรธรณี กระทรวงทรัพยากรธรรมชาติและสิ่งแวดล้อม
โทร ๐๒ ๖๒๑ ๙๗๐๓-๕ โทรสาร ๐๒ ๖๒๑ ๙๗๐๐
www.dmr.go.th