



# กรมทรัพยากรธรณี

## สรุปรายงานสถานการณ์ธรณีพิบัติภัยประจำวัน

วันจันทร์ที่ 20 กุมภาพันธ์ 2560 เวลา 09.00 น.



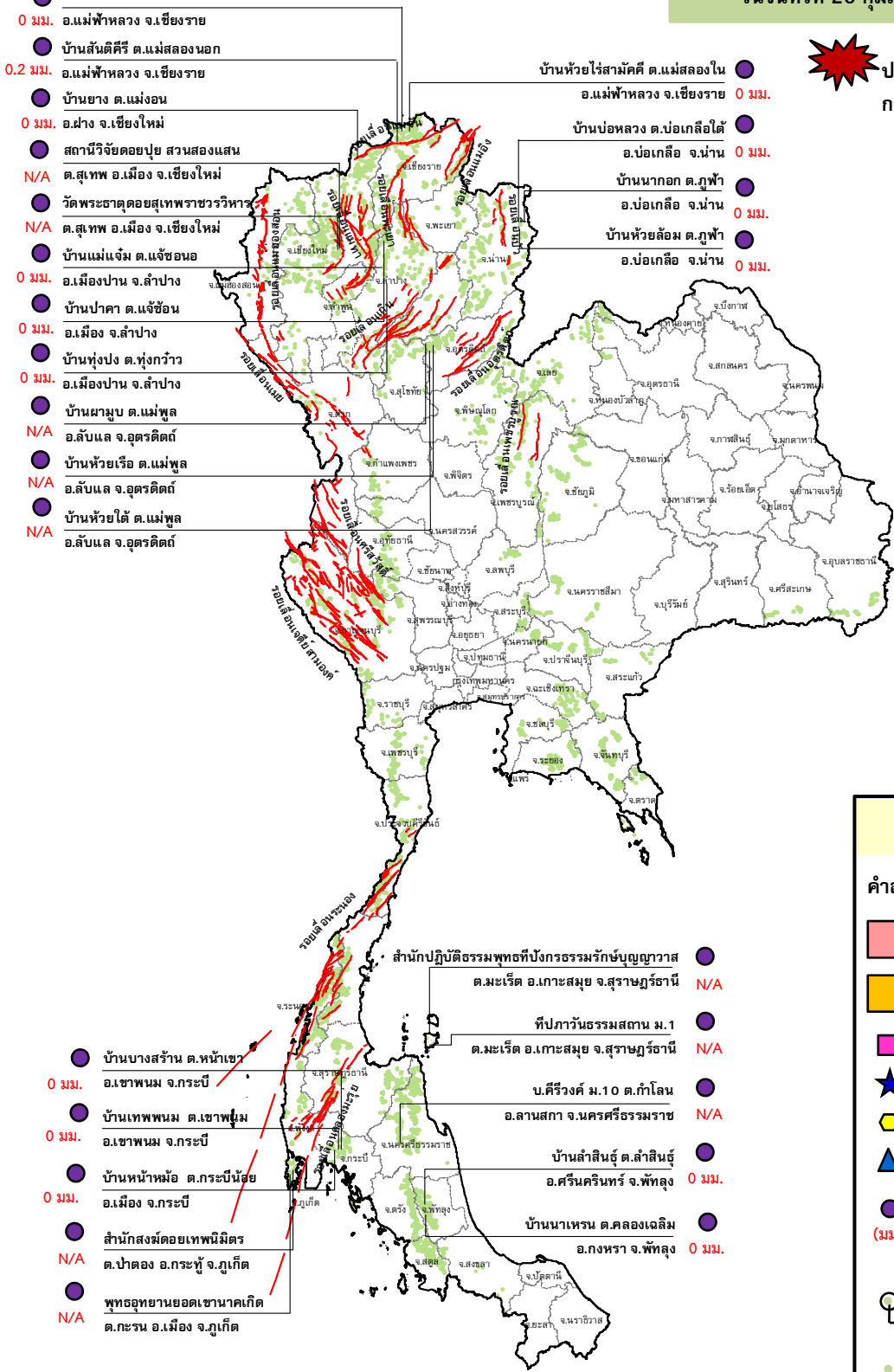
ประกาศเฝ้าระวังดินถล่ม  
กรมทรัพยากรธรณี

- บ้านหินแตก ต.แม่สองใน
- 0 มม. อ.แม่ฟ้าหลวง จ.เชียงราย
- บ้านสันติคีรี ต.แม่สองนอก
- 0.2 มม. อ.แม่ฟ้าหลวง จ.เชียงราย
- บ้านยาง ต.แม่จอน
- 0 มม. อ.ฝาง จ.เชียงใหม่
- สถานีวิจัยคอกปุ๋ย สวนสองแสน
- N/A ต.สุเทพ อ.เมือง จ.เชียงใหม่
- วัดพระธาตุดอยสุเทพราชวรวิหาร
- N/A ต.สุเทพ อ.เมือง จ.เชียงใหม่
- บ้านแม่แจ่ม ต.แจ้ซ้อนอ
- 0 มม. อ.เมืองปาน จ.ลำปาง
- บ้านป่าคา ต.แจ้ซ้อน
- 0 มม. อ.เมือง จ.ลำปาง
- บ้านทุ่งปง ต.ทุ่งกว๋าว
- 0 มม. อ.เมืองปาน จ.ลำปาง
- บ้านผามบ.ต.แม่พล
- N/A อ.ลับแล จ.อุตรดิตถ์
- บ้านห้วยเรือ ต.แม่พล
- N/A อ.ลับแล จ.อุตรดิตถ์
- บ้านห้วยใต้ ต.แม่พล
- N/A อ.ลับแล จ.อุตรดิตถ์

- บ้านห้วยไร่สามัคคี ต.แม่สองใน
- 0 มม. อ.แม่ฟ้าหลวง จ.เชียงราย
- บ้านบ่อหลวง ต.บ่อเกลือใต้
- 0 มม. อ.บ่อเกลือ จ.น่าน
- บ้านนาออก ต.ภูฟ้า
- 0 มม. อ.บ่อเกลือ จ.น่าน
- บ้านห้วยล้อม ต.ภูฟ้า
- 0 มม. อ.บ่อเกลือ จ.น่าน

- บ้านบางสร้าน ต.หน้าเขว
- 0 มม. อ.เขาพนม จ.กระบี่
- บ้านเทพพนม ต.เขาพนม
- 0 มม. อ.เขาพนม จ.กระบี่
- บ้านหน้าหม้อ ต.กระบี่น้อย
- 0 มม. อ.เมือง จ.กระบี่
- สำนักสงฆ์ดอยเทพนิมิตร์
- N/A ต.ป่าตอง อ.กระบี่ จ.ภูเก็ต
- พุทธอุทยานยอดเขาพนมเกิด
- N/A ต.กระรน อ.เมือง จ.ภูเก็ต

- สำนักปฏิบัติธรรมพุทธที่บึงกระมรภักษ์บุญญาวาส
- N/A ต.มะเร็ด อ.เกาะสมุย จ.สุราษฎร์ธานี
- ที่ปกาวันธรรมสถาน ม.1
- N/A ต.มะเร็ด อ.เกาะสมุย จ.สุราษฎร์ธานี
- บ.คีรีวงศ์ ม.10 ต.กำโลน
- N/A อ.ลานสกา จ.นครศรีธรรมราช
- บ้านลำสินธุ์ ต.ลำสินธุ์
- 0 มม. อ.ศรีนครินทร์ จ.พัทลุง
- บ้านนาเหรน ต.คลองเฉลิม
- 0 มม. อ.งหวา จ.พัทลุง



### ประเภทของภัยที่เกิด

คำอธิบายสัญลักษณ์

- พื้นที่ประกาศเฝ้าระวังดินถล่ม
- พื้นที่คาดการณ์ปริมาณน้ำฝนที่อาจก่อให้เกิดดินถล่ม
- ดินถล่ม/ดินไหล/หินร่วง/รอยแยก
- จุดเหนือศูนย์เกิดแผ่นดินไหว
- สีนามิ
- หลุมยุบ/ดินทรุดตัว
- ปริมาณน้ำฝน 24 ชม. จากเครื่องวัดปริมาณน้ำฝนอัตโนมัติของกรมทรัพยากรธรณี 25 สถานี
- (มม.) ปริมาณน้ำฝนในพื้นที่เสี่ยงภัยมากกว่า 100 มม. ขึ้นไป
- อาสาสมัครเครือข่ายวัดปริมาณน้ำฝนของกรมทรัพยากรธรณี
- รอยเลื่อนมีพลัง



รายงานสถานการณ์ธรณีพิบัติภัยประจำวัน  
วันจันทร์ที่ ๒๐ กุมภาพันธ์ พ.ศ. ๒๕๖๐ เวลา ๐๙.๐๐ น.



๑. ประกาศกรมทรัพยากรธรณี

- ไม่มี

๒. ธรณีพิบัติภัยภายในประเทศ รอบ ๒๔ ชั่วโมง

๒.๑ ดินถล่มน้ำป่าไหลหลาก ดินไหล หินร่วง รอยแยก และหลุมยุบ

- ไม่มี

๒.๒ แผ่นดินไหว

- ไม่มี

๓. ธรณีพิบัติภัยทั่วโลก รอบ ๒๔ ชั่วโมง ที่มีผลกระทบรุนแรง (ดินถล่ม ภูเขาไฟระเบิด แผ่นดินไหว สึนามิ หลุมยุบและอื่นๆ)

- ไม่มี

๔. พื้นที่ติดตามและเฝ้าระวังสถานการณ์ธรณีพิบัติภัยดินถล่มและน้ำป่าไหลหลากของกรมทรัพยากรธรณี

- เนื่องจากในพื้นที่เสี่ยงภัยดินถล่ม มีปริมาณน้ำฝนไม่ถึงเกณฑ์การเฝ้าระวัง ประกอบกับบางพื้นที่ไม่มีฝนตก จึงไม่มีพื้นที่ติดตามสถานการณ์พิบัติภัยดินถล่มและน้ำป่าไหลหลาก

๕. แนวทางการบริหาร

กรณีสถานการณ์ปกติ

- กรมทรัพยากรธรณี ร่วมกับหน่วยงานต่างๆ ที่เกี่ยวข้องดำเนินการติดตามสถานการณ์อย่างต่อเนื่องสม่ำเสมอ เพื่อให้พร้อมสำหรับการแลกเปลี่ยนและสนับสนุนข้อมูลด้านการบริหารจัดการพิบัติภัยของแต่ละหน่วยงาน และเป็นการช่วยบรรเทาและลดผลกระทบจากพิบัติภัยที่อาจเกิดขึ้นต่อชีวิตและทรัพย์สินของประชาชนอีกทางหนึ่ง
- หน่วยงานที่เกี่ยวข้องเตรียมความพร้อมเพื่อรับมือกับสถานการณ์ที่อาจเกิดขึ้นได้อย่างทันท่วงที
- แจ้งข้อมูล/ข่าวสาร/รายงาน อย่างสม่ำเสมอ

ข้อมูลสนับสนุนที่ใช้ในการวิเคราะห์ ติดตามและเฝ้าระวังธรณีพิบัติภัยดินถล่ม ศูนย์ปฏิบัติการธรณีพิบัติภัย มีดังนี้

• สภาพอากาศ(กรมอุตุนิยมวิทยา)

- พยากรณ์อากาศ ๒๔ ชั่วโมงข้างหน้า ประเทศไทยตอนบนมีอุณหภูมิสูงขึ้น ๑-๓ องศาเซลเซียส แต่ยังคงมีอากาศเย็นโดยทั่วไป กับมีหมอกในตอนเช้าและมีหมอกหนาในบางพื้นที่ ขอให้ประชาชนบริเวณดังกล่าวระวังอันตรายในการสัญจรผ่านบริเวณที่มีหมอกไว้ด้วย สำหรับคลื่นลมบริเวณอ่าวไทยมีกำลังอ่อนลง

บริเวณความกดอากาศสูงที่ปกคลุมประเทศไทยตอนบนมีกำลังอ่อน ทำให้บริเวณดังกล่าวอุณหภูมิสูงขึ้น แต่ยังคงมีอากาศเย็นโดยทั่วไปกับมีหมอกในตอนเช้าและมีหมอกหนาในบางพื้นที่ สำหรับมรสุมตะวันออกเฉียงเหนือที่พัดปกคลุมอ่าวไทยและภาคใต้มีกำลังอ่อนลง

- ปริมาณน้ำฝนสูงสุดวัดได้ที่สำนักงานเกษตรอำเภอเจาะไอร้อง จังหวัดนราธิวาส ๑.๔ มม. (ที่มา : สถาบันสารสนเทศทรัพยากรน้ำและการเกษตร)

• พื้นที่คาดการณ์ปริมาณน้ำฝนที่อาจก่อให้เกิดดินถล่มล่วงหน้า ๓ วัน จากแบบจำลองพื้นที่อ่อนไหวต่อดินถล่มแบบพลวัต (AP Model) สำหรับศูนย์ปฏิบัติการธรณีพิบัติภัย

- ไม่มีพื้นที่คาดการณ์

หมายเหตุ AP Model เป็นการวิเคราะห์ข้อมูลเชิงสถิติของปริมาณน้ำฝนสะสมและเหตุการณ์ดินถล่มในอดีตนำมาสร้างเกณฑ์น้ำฝนสะสมวิกฤตสำหรับเฝ้าระวังและแจ้งเตือนภัยดินถล่ม ข้อมูลการคาดการณ์ปริมาณน้ำฝนล่วงหน้า ๗๒ ชั่วโมงโดยสถาบันสารสนเทศทรัพยากรน้ำและการเกษตร ได้นำมาวิเคราะห์ด้วยแบบจำลอง AP Model เพื่อคาดการณ์พื้นที่ที่จะติดตาม/เฝ้าระวังธรณีพิบัติภัยดินถล่มล่วงหน้า

• ปริมาณน้ำฝนจากเครื่องวัดอัตโนมัติ ในรอบ ๒๔ ชั่วโมง ที่วัดได้มากกว่า ๕๐ มม.

- ไม่มีปริมาณน้ำฝนถึงเกณฑ์การเฝ้าระวังเบื้องต้นของศูนย์ปฏิบัติการธรณีพิบัติภัย

• ข้อมูลจากเครื่องตรวจติดตามการเคลื่อนตัวของมวลดิน กรมทรัพยากรธรณีในรอบ ๒๔ ชั่วโมง (๑๙ ก.พ. ๖๐ เวลา ๐๗.๐๐ น. - ๒๐ ก.พ. ๖๐ เวลา ๐๗.๐๐ น.)

| ลำดับ | สถานี   | ปริมาณน้ำฝน (มม.) | ความชื้นสัมพัทธ์ (%) | แรงดันน้ำใต้ดิน (Piezometer) a) | การเคลื่อนตัวของมวลดิน ในรอบ ๒๔ ชม. (Inclinometer) |                  |               |                  | การประเมินสถานการณ์ |
|-------|---|-------------------|----------------------|---------------------------------|--|------------------|---------------|------------------|---------------------|
|       |   |                   |                      |                                 | จุดที่ ๑   |                  | จุดที่ ๒      |                  |                     |
|       |   |                   |                      |                                 | ไม่เคลื่อนตัว                                      | เคลื่อนตัว (มม.) | ไม่เคลื่อนตัว | เคลื่อนตัว (มม.) |                     |
| ๑.    | สำนักสงฆ์ตอยเทพนิมิต ต.ป่าตอง อ.กะทู้ จ.ภูเก็ต                              | N/A               | N/A                  | N/A                             | N/A  |                  | N/A           |                  | N/A                 |
| ๒.    | พุทธอุทยานยอดเขานาคเกิด ต.กะรน อ.เมือง จ.ภูเก็ต                             | N/A               | N/A                  | N/A                             | N/A  |                  | N/A           |                  | N/A                 |
| ๓.    | บ.ศิริวงค์ หมู่ที่ ๑๐ ต.กำโลน อ.ลานสกา จ.นครศรีธรรมราช                      | N/A               | N/A                  | N/A                             | N/A  |                  | N/A           |                  | N/A                 |
| ๔.    | สำนักปฏิบัติธรรมเพื่อพิงกรรมรักษาบุญญาภส ต.มะเร็ต อ.เกาะสมุย จ.สุราษฎร์ธานี | N/A               | N/A                  | N/A                             | N/A  |                  | N/A           |                  | N/A                 |
| ๕.    | ที่ปกาวันธรรมสถาน หมู่ที่ ๑ ต.มะเร็ต อ.เกาะสมุย จ.สุราษฎร์ธานี              | N/A               | N/A                  | N/A                             | N/A  |                  | N/A           |                  | N/A                 |
| ๖.    | บ.ผามูบ หมู่ที่ ๗ ต.แม่พูล อ.ลับแล จ.อุตรดิตถ์                              | N/A               | N/A                  | N/A                             | N/A  |                  | N/A           |                  | N/A                 |
| ๗.    | บ.ห้วยเรือ หมู่ที่ ๙ ต.แม่พูล อ.ลับแล จ.อุตรดิตถ์                           | N/A               | N/A                  | N/A                             | N/A  |                  | N/A           |                  | N/A                 |
| ๘.    | บ.ห้วยใต้ หมู่ที่ ๘ ต.แม่พูล อ.ลับแล จ.อุตรดิตถ์                            | N/A               | N/A                  | N/A                             | N/A  |                  | N/A           |                  | N/A                 |
| ๙.    | สถานีวิจัยตอยปุย สวนสองแสน ต.สุเทพ อ.เมือง จ.เชียงใหม่                      | N/A               | N/A                  | N/A                             | N/A  |                  | N/A           |                  | N/A                 |
| ๑๐.   | วัดพระธาตุตอยสุเทพราชวรวิหาร ต.สุเทพ อ.เมือง จ.เชียงใหม่                    | N/A               | N/A                  | N/A                             | N/A  |                  | N/A           |                  | N/A                 |
| ๑๑.   | บ.บ่อหลวง ต.บ่อเกลือใต้ อ.บ่อเกลือ จ.น่าน                                   | ๐                 | ๔๗                   | ๒.๐๓                            | /  |                  | /             |                  | ปกติ                |
| ๑๒.   | บ.นากอก ต.ภูฟ้า อ.บ่อเกลือ จ.น่าน   | ๐                 | ๐                    | ๐                               | /  |                  | /             |                  | ปกติ                |
| ๑๓.   | บ.ห้วยล้อม ต.ภูฟ้า อ.บ่อเกลือ จ.น่าน  | ๐                 | ๙๑                   | ๒.๖๓                            | /  |                  | /             |                  | ปกติ                |
| ๑๔.   | บ.ทุ่งปง ต.ทุ่งกวาว อ.เมืองปาน จ.ลำปาง                                      | ๐                 | ๕๑                   | -๕.๕๒                           | /  |                  | /             |                  | ปกติ                |
| ๑๕.   | บ.ป่าคา ต.แจ้ซ้อน อ.เมืองปาน จ.ลำปาง  | ๐                 | ๕๒                   | -๒.๘๘                           | /  |                  | /             |                  | ปกติ                |
| ๑๖.   | บ.แม่แจ่ม ต.แจ้ซ้อน อ.เมืองปาน จ.ลำปาง                                      | ๐                 | ๕๓                   | -๔.๙๔                           | /  |                  | /             |                  | ปกติ                |
| ๑๗.   | บ.สันติคีรี ต.แม่สลองนอก อ.แม่ฟ้าหลวง จ.เชียงราย                            | ๐.๒๐              | ๔๑                   | -๑๒.๐๓                          | /  |                  | /             |                  | ปกติ                |
| ๑๘.   | บ.หินแตก ต.แม่สลองใน อ.แม่ฟ้าหลวง จ.เชียงราย                                | ๐                 | ๕๙                   | -๗.๐๓                           | /  |                  | /             |                  | ปกติ                |
| ๑๙.   | บ.ห้วยไร่สามัคคี ต.แม่สลองใน อ.แม่ฟ้าหลวง จ.เชียงราย                        | ๐                 | ๐                    | ๐                               | /  |                  | /             |                  | ปกติ                |
| ๒๐.   | บ.ลำสินธุ์ ต.ลำสินธุ์ อ.ศรีนครินทร์ จ.พัทลุง                                | ๐                 | ๖๑                   | -๐.๐๗                           | /  |                  | /             |                  | ปกติ                |
| ๒๑.   | บ.นาเหริน ต.คลองเฉลิม อ.งขลา จ.พัทลุง                                       | ๐                 | ๐                    | ๐                               | /  |                  | /             |                  | ปกติ                |
| ๒๒.   | บ.เทพพนม ต.เขาพนม อ.เขาพนม จ.กระบี่   | ๐                 | ๕๘                   | -๐.๙๗                           | /  |                  | /             |                  | ปกติ                |
| ๒๓.   | บ.บางสำน ต.หน้าเขา อ.เขาพนม จ.กระบี่  | ๐                 | ๐                    | ๐                               | /  |                  | /             |                  | ปกติ                |
| ๒๔.   | บ.หน้าหม้อ ต.กระบี่น้อย อ.เมือง จ.กระบี่                                    | ๐                 | ๖๒                   | -๑.๒๘                           | /  |                  | /             |                  | ปกติ                |
| ๒๕.   | บ.ยาง ต.แม่ฮ่องสอน อ.ฝาง จ.เชียงใหม่  | ๐                 | ๖๘                   | ๕๐.๔๔                           | /  |                  | /             |                  | ปกติ                |

หมายเหตุ

๑. เกณฑ์วัดปริมาณน้ำฝน

๐ - ๖๐ มม. ปกติ  
 ๙๐- ๑๐๐ มม. แจ้งให้ทำการเฝ้าระวัง  
 มากกว่า ๑๕๐ มม. ต้องอพยพประชาชน

๒. เกณฑ์วัดค่าแรงดันน้ำใต้ดิน(Piezometer)

๐ ถึง - ๒๙ ปกติ  
 -๓๐ ถึง -๖๙ kPaแจ้งให้ทำการเฝ้าระวัง  
 มากกว่า ถึง -๗๐kPaต้องอพยพประชาชน

๓. เกณฑ์วัดระยะการเคลื่อนตัวของมวลดิน (Inclinometer)

๐ - ๐.๔๙ มม. ปกติ  
 ๐.๕ - ๔.๙ มม. แจ้งให้ทำการเฝ้าระวัง  
 มากกว่า ๕ มม. ต้องอพยพประชาชน

• ปริมาณน้ำฝนที่วัดได้จากเครือข่ายเฝ้าระวังแจ้งเตือนธรณีพิบัติภัยในรอบ ๒๔ ชั่วโมง (๑๙ ก.พ. ๖๐ เวลา ๐๗.๐๐ น. - ๒๐ ก.พ. ๖๐ เวลา ๐๗.๐๐ น.)

| ภาค                    | จังหวัด / อำเภอ / ตำบล / หมู่บ้าน |            |                |              | ข้อมูลปริมาณน้ำฝน<br>(รอบ ๒๔ ชม.) | เครือข่ายฯ ทธ.<br>(ผู้รายงาน) |
|------------------------|-----------------------------------|------------|----------------|--------------|-----------------------------------|-------------------------------|
| เหนือ                  | อุตรดิตถ์                         | ปากท่า     | ปากท่า         | วังขวัญ      | ท้องฟ้าโปร่ง อากาศเย็น            | นายศักดิ์ มูลคำ               |
|                        | แม่ฮ่องสอน                        | ปางมะผ้า   | นาปู่ป้อม      | นาปู่ป้อม    | ท้องฟ้าโปร่ง อากาศเย็น            | นายอุทัย นันทามบุญ            |
|                        | เชียงใหม่                         | แม่ริม     | แม่แรม         | ปางป่าคา     | ท้องฟ้าโปร่ง อากาศเย็น            | นายนพพร วงศ์โรจนัสต์          |
|                        | แพร่                              | ร้องกวาง   | บ้านเวียง      | อ้อย         | ท้องฟ้าโปร่ง อากาศเย็น            | นายประยูทธ คำปิ่นตา           |
| ใต้                    | นครศรีธรรมราช                     | ลิซล       | เทพราช         | ไสอ้อย       | ท้องฟ้าโปร่ง ไม่มีฝนตก            | นางพรทิพย์ ทองเหลือ           |
|                        | สุราษฎร์ธานี                      | วิภาวดี    | ตะกุกใต้       | โพธิ์พนา     | ท้องฟ้าโปร่ง อากาศร้อน            | นายสมคิด ศรีรักษา             |
|                        | สงขลา                             | รัตภูมิ    | เขาพระ         | คลองแก้ว     | ท้องฟ้าโปร่ง อากาศแจ่มใส          | นายทาบ หลีมาด                 |
|                        | พัทลุง                            | ศรีบรรพต   | เขาปู่         | ควนลม        | ท้องฟ้าโปร่ง ไม่มีฝนตก            | นายจรัส แก้วคง                |
| ตะวันออก               | ชลบุรี                            | บ้านบึง    | คลองแก้ว       | ท่าน้ำ       | ท้องฟ้าหazy อากาศเย็น             | นายสนทยา คูหาวรรณ             |
|                        | ฉะเชิงเทรา                        | ท่าตะเกียบ | คลองตะเกรา     | เขากล้วยไม้  | ท้องฟ้าโปร่ง อากาศเย็น            | นายวิชาญ มงคล                 |
|                        | ระยอง                             | เขาชะเมา   | ห้วยทับ        | ห้วยทับมอญ   | ท้องฟ้าครึ้ม อากาศเย็น            | นายบัญชา บัวผุด               |
|                        | ปราจีนบุรี                        | นาดี       | บุพราหมณ์      | บุพราหมณ์    | ท้องฟ้าโปร่ง อากาศเย็น            | นายสมหมาย ดงครบุรี            |
| กลาง                   | ลพบุรี                            | ลำสนธิ     | กุดตาเพชร      | กุดตาเพชร    | ท้องฟ้าโปร่ง อากาศเย็น            | นายสมบุรณ์ บึงขุนทด           |
|                        | นครนายก                           | เมือง      | หินตั้ง        | ท่าชัย       | ท้องฟ้าโปร่ง อากาศเย็น            | นายณรงค์ ยอดขวัญ              |
|                        | กาญจนบุรี                         | หนองปรือ   | สมเด็จพระเจริญ | ห้วยแม่ระวาง | ท้องฟ้าโปร่ง อากาศเย็น            | นายสุรสิทธิ์ รุ่งรัตนพงษ์     |
|                        | ราชบุรี                           | สวนผึ้ง    | ตะนาวศรี       | ห้วยน้ำหนัก  | ท้องฟ้าโปร่ง อากาศเย็น            | นายพินโย จำปาทอง              |
| ตะวันออก<br>เฉียงเหนือ | เลย                               | ภูเรือ     | ปลาบ่า         | กลาง         | ท้องฟ้าโปร่ง อากาศเย็น            | นายเชิด สิงห์คำป้อม           |
|                        | นครราชสีมา                        | ปากช่อง    | หมูสี          | บึงเตย       | ท้องฟ้าโปร่ง อากาศเย็น            | นายบุญส่ง เหล็กดี             |
|                        | ชัยภูมิ                           | ภักดีชุมพล | วังทอง         | วังใหญ่      | ท้องฟ้าโปร่ง อากาศเย็น            | นายประจวบ สารวงค์             |
|                        | ขอนแก่น                           | ภูผาม่าน   | วังสวาบ        | โนนเตาเหล็ก  | ท้องฟ้าโปร่ง อากาศเย็น            | นายทองสุข แพงทอง              |

หมายเหตุ : ศูนย์ปฏิบัติการธรณีพิบัติภัย ได้ประสานงานเครือข่ายเฝ้าระวังแจ้งเตือนธรณีพิบัติภัย จำนวน ๒๐ คน เพื่อรวบรวมข้อมูลในพื้นที่เพื่อจัดทำรายงานสถานการณ์ธรณีพิบัติภัยประจำวัน วันจันทร์ที่ ๒๐ กุมภาพันธ์ ๒๕๖๐

ศูนย์ปฏิบัติการธรณีพิบัติภัย สำนักธรณีวิทยาสิ่งแวดล้อม  
กรมทรัพยากรธรณี กระทรวงทรัพยากรธรรมชาติและสิ่งแวดล้อม  
โทร ๐๒ ๖๒๑ ๙๗๐๓-๕ โทรสาร ๐๒ ๖๒๑ ๙๗๐๐  
[www.dmr.go.th](http://www.dmr.go.th)