



# กรมทรัพยากรธรณี

## สรุปรายงานสถานการณ์ธรณีพิบัติภัยประจำวัน

วันพุธที่ 22 กุมภาพันธ์ 2560 เวลา 09.00 น.



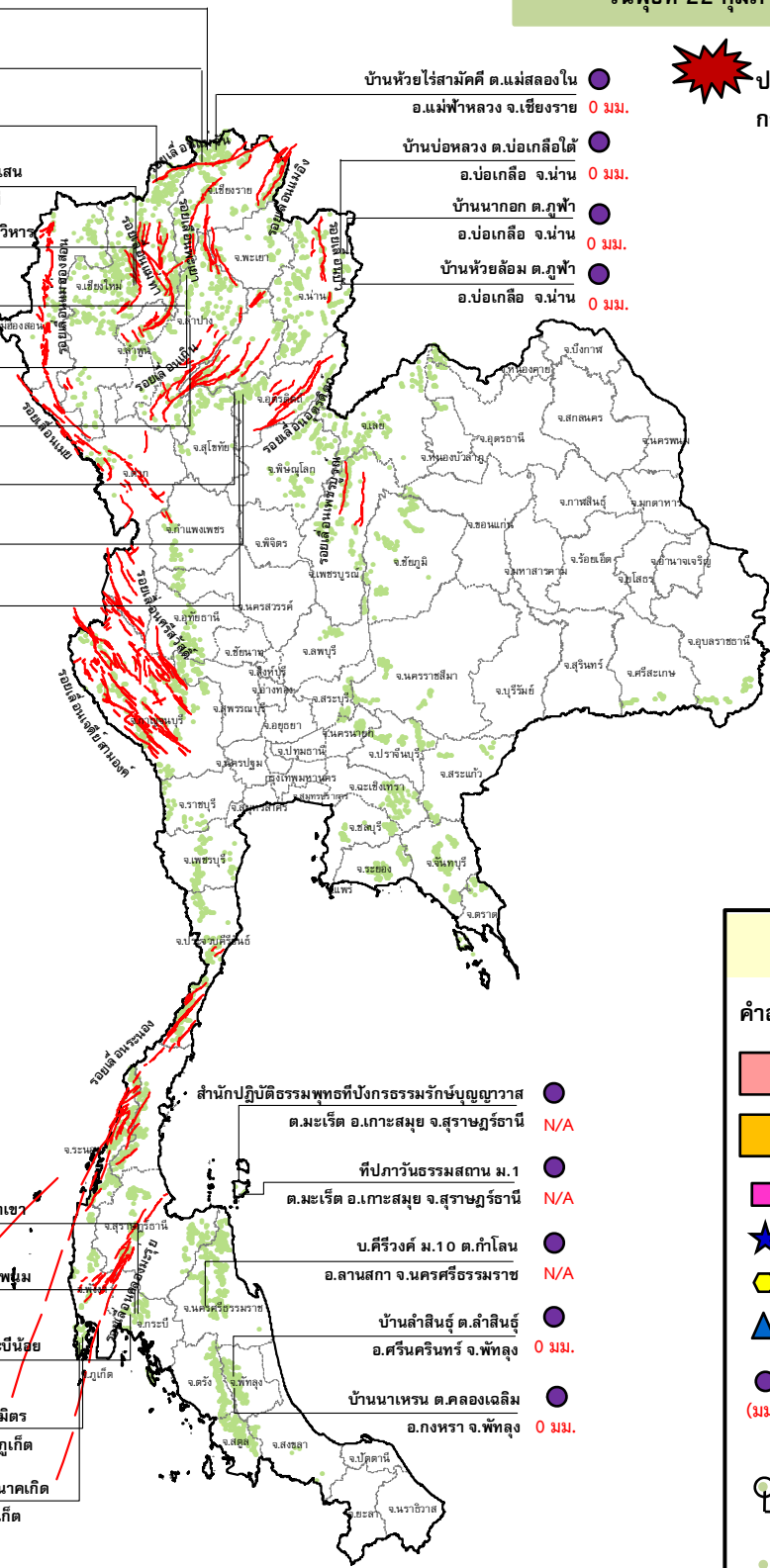
ประกาศเฝ้าระวังดินถล่ม  
กรมทรัพยากรธรณี

- บ้านหินแตก ต.แม่สองใน
- 0 มม. อ.แม่ฟ้าหลวง จ.เชียงราย
- บ้านสันติคีรี ต.แม่สองนอก
- 0.20 มม. อ.แม่ฟ้าหลวง จ.เชียงราย
- บ้านยาง ต.แม่จอน
- 0 มม. อ.ฝาง จ.เชียงใหม่
- สถานีวิจัยคอกปุ๋ย สวนสองแสน
- N/A ต.สุเทพ อ.เมือง จ.เชียงใหม่
- วัดพระธาตุดอยสุเทพราชวรวิหาร
- N/A ต.สุเทพ อ.เมือง จ.เชียงใหม่
- บ้านแม่แจ่ม ต.แจ้ซ้อนอ
- 0 มม. อ.เมืองปาน จ.ลำปาง
- บ้านป่าคา ต.แจ้ซ้อน
- 0 มม. อ.เมือง จ.ลำปาง
- บ้านทุ่งปง ต.ทุ่งกว๋าว
- 0 มม. อ.เมืองปาน จ.ลำปาง
- บ้านผามบ.ต.แม่พล
- N/A อ.ลับแล จ.อุตรดิตถ์
- บ้านห้วยเรือ ต.แม่พล
- N/A อ.ลับแล จ.อุตรดิตถ์
- บ้านห้วยใต้ ต.แม่พล
- N/A อ.ลับแล จ.อุตรดิตถ์

- บ้านห้วยไร่สามัคคี ต.แม่สองใน
- 0 มม. อ.แม่ฟ้าหลวง จ.เชียงราย
- บ้านบ่อหลวง ต.บ่อเกลือใต้
- 0 มม. อ.บ่อเกลือ จ.น่าน
- บ้านนาอก ต.ภูฟ้า
- 0 มม. อ.บ่อเกลือ จ.น่าน
- บ้านห้วยล้อม ต.ภูฟ้า
- 0 มม. อ.บ่อเกลือ จ.น่าน

- บ้านบางสร้าน ต.หน้าเขว
- 0 มม. อ.เขาพนม จ.กระบี่
- บ้านเทพพนม ต.เขาพนม
- 46 มม. อ.เขาพนม จ.กระบี่
- บ้านหน้าหม้อ ต.กระบี่น้อย
- 0.2 มม. อ.เมือง จ.กระบี่
- สำนักสงฆ์ดอยเทพนิมิตร์
- N/A ต.ป่าตอง อ.กระบี่ จ.ภูเก็ต
- พุทธอุทยานยอดเขาหน้าเกิด
- N/A ต.กระรน อ.เมือง จ.ภูเก็ต

- สำนักปฏิบัติธรรมพุทธที่บึงกระมรภักษ์บุญญาวาส
- N/A ต.มะเร็ด อ.เกาะสมุย จ.สุราษฎร์ธานี
- ที่ปภาวันธรรมสถาน ม.1
- N/A ต.มะเร็ด อ.เกาะสมุย จ.สุราษฎร์ธานี
- บ.คีรีวงศ์ ม.10 ต.กำโลน
- N/A อ.ลานสกา จ.นครศรีธรรมราช
- บ้านลำสินธุ์ ต.ลำสินธุ์
- 0 มม. อ.ศรีนครินทร์ จ.พัทลุง
- บ้านนาเหรน ต.คลองเฉลิม
- 0 มม. อ.งหวา จ.พัทลุง



### ประเภทของภัยที่เกิด

- คำอธิบายสัญลักษณ์
- พื้นที่ประกาศเฝ้าระวังดินถล่ม
  - พื้นที่คาดการณ์ปริมาณน้ำฝนที่อาจก่อให้เกิดดินถล่ม
  - ดินถล่ม/ดินไหล/หินร่วง/รอยแยก
  - จุดเหนือศูนย์เกิดแผ่นดินไหว
  - สีนามิ
  - หลุมยุบ/ดินทรุดตัว
  - ปริมาณน้ำฝน 24 ชม. จากเครื่องวัดปริมาณน้ำฝนอัตโนมัติของกรมทรัพยากรธรณี 25 สถานี
  - ปริมาณน้ำฝนในพื้นที่เสี่ยงภัยมากกว่า 100 มม. ขึ้นไป
  - อาสาสมัครเครือข่ายวัดปริมาณน้ำฝนของกรมทรัพยากรธรณี
  - รอยเลื่อนมีพลัง



รายงานสถานการณ์ธรณีพิบัติภัยประจำวัน  
วันพุธที่ ๒๒ กุมภาพันธ์ พ.ศ. ๒๕๖๐ เวลา ๐๙.๐๐ น.



๑. ประกาศกรมทรัพยากรธรณี

- ไม่มี

๒. ธรณีพิบัติภัยภายในประเทศ รอบ ๒๔ ชั่วโมง

๒.๑ ดินถล่มน้ำป่าไหลหลาก ดินไหล หินร่วง รอยแยก และหลุมยุบ

- ไม่มี

๒.๒ แผ่นดินไหว

- ไม่มี

๓. ธรณีพิบัติภัยทั่วโลก รอบ ๒๔ ชั่วโมง ที่มีผลกระทบรุนแรง (ดินถล่ม ภูเขาไฟระเบิด แผ่นดินไหว สึนามิ หลุมยุบและอื่นๆ)

- ไม่มี

๔. พื้นที่ติดตามและเฝ้าระวังสถานการณ์ธรณีพิบัติภัยดินถล่มและน้ำป่าไหลหลากของกรมทรัพยากรธรณี

- เนื่องจากในพื้นที่เสี่ยงภัยดินถล่ม มีปริมาณน้ำฝนไม่ถึงเกณฑ์การเฝ้าระวัง ประกอบกับบางพื้นที่ไม่มีฝนตก จึงไม่มีพื้นที่ติดตามสถานการณ์พิบัติภัยดินถล่มและน้ำป่าไหลหลาก

๕. แนวทางการบริหาร

กรณีสถานการณ์ปกติ

- กรมทรัพยากรธรณี ร่วมกับหน่วยงานต่างๆ ที่เกี่ยวข้องดำเนินการติดตามสถานการณ์อย่างต่อเนื่องสม่ำเสมอ เพื่อให้พร้อมสำหรับการแลกเปลี่ยนและสนับสนุนข้อมูลด้านการบริหารจัดการพิบัติภัยของแต่ละหน่วยงาน และเป็นการช่วยบรรเทาและลดผลกระทบจากพิบัติภัยที่อาจเกิดขึ้นต่อชีวิตและทรัพย์สินของประชาชนอีกทางหนึ่ง
- หน่วยงานที่เกี่ยวข้องเตรียมความพร้อมเพื่อรับมือกับสถานการณ์ที่อาจเกิดขึ้นได้อย่างทันท่วงที
- แจ้งข้อมูล/ข่าวสาร/รายงาน อย่างสม่ำเสมอ

## ข้อมูลสนับสนุนที่ใช้ในการวิเคราะห์ ติดตามและเฝ้าระวังธรณีพิบัติภัยดินถล่ม ศูนย์ปฏิบัติการธรณีพิบัติภัย มีดังนี้

### • สภาพอากาศ(กรมอุตุนิยมวิทยา)

- พยากรณ์อากาศ ๒๔ ชั่วโมงข้างหน้า ประเทศไทยตอนบนอุณหภูมิจะสูงขึ้นอีก ๑-๒ องศาเซลเซียส กับมีหมอกในตอนเช้า และมีหมอกหนาในบางพื้นที่ เว้นแต่บริเวณภาคเหนือตอนบน อุณหภูมิจะลดลงเล็กน้อย

บริเวณความกดอากาศสูงกำลังอ่อนปกคลุมประเทศไทยตอนบน ทำให้บริเวณดังกล่าวมีอุณหภูมิสูงขึ้น กับมีหมอกในตอนเช้าและมีหมอกหนาในบางพื้นที่ เว้นแต่บริเวณภาคเหนือตอนบนจะมีอุณหภูมิลดลงเนื่องจากมีกระแสลมฝ่ายตะวันตกในระดับบนพัดเข้ามาปกคลุม สำหรับมรสุมตะวันออกเฉียงเหนือที่พัดปกคลุมอ่าวไทยและภาคใต้มีกำลังอ่อน อนึ่ง ในช่วงวันที่ ๒๓-๒๖ ก.พ. ๖๐ บริเวณความกดอากาศสูงกำลังปานกลางอีกระลอกหนึ่งจากประเทศจีนจะแผ่ลงมาปกคลุมภาคตะวันออกเฉียงเหนือของประเทศไทยและทะเลจีนใต้ ทำให้บริเวณภาคตะวันออกเฉียงเหนือตอนล่าง ภาคตะวันออก และภาคกลาง มีฝนฟ้าคะนองกับมีลมกระโชกแรงเกิดขึ้นในระยะแรก หลังจากนั้นอากาศจะหนาวเย็นลง และอุณหภูมิจะลดลง ๒-๔ องศาเซลเซียส สำหรับมรสุมตะวันออกเฉียงเหนือที่พัดปกคลุมอ่าวไทยและภาคใต้จะมีกำลังแรงขึ้น ทำให้ภาคใต้มีฝนเพิ่มขึ้น ส่วนคลื่นลมบริเวณอ่าวไทยจะมีกำลังแรง โดยอ่าวไทยตอนล่างจะมีคลื่นสูง ๒-๓ เมตร ขอให้ชาวเรือควรเดินเรือด้วยความระมัดระวังและเรือเล็กควรงดออกจากฝั่งในช่วงวันที่ ๒๔-๒๗ ก.พ. ๖๐

- ปริมาณน้ำฝนสูงสุดวัดได้ที่อำเภออ่าวลึก จังหวัดกระบี่ ๙.๔ มม. (ที่มา : สถาบันสารสนเทศทรัพยากรน้ำและการเกษตร)

### • พื้นที่คาดการณ์ปริมาณน้ำฝนที่อาจก่อให้เกิดดินถล่มล่วงหน้า ๓ วัน จากแบบจำลองพื้นที่อ่อนไหวต่อดินถล่มแบบพลวัต (AP Model) สำหรับศูนย์ปฏิบัติการธรณีพิบัติภัย

- ไม่มีพื้นที่คาดการณ์

หมายเหตุ AP Model เป็นการวิเคราะห์ข้อมูลเชิงสถิติของปริมาณน้ำฝนสะสมและเหตุการณ์ดินถล่มในอดีตนำมาสร้างเกณฑ์น้ำฝนสะสมวิกฤตสำหรับเฝ้าระวังและแจ้งเตือนภัยดินถล่ม ข้อมูลการคาดการณ์ปริมาณน้ำฝนล่วงหน้า ๗๒ ชั่วโมงโดยสถาบันสารสนเทศทรัพยากรน้ำและการเกษตร ได้นำมาวิเคราะห์ด้วยแบบจำลอง AP Model เพื่อคาดการณ์พื้นที่ที่จะติดตาม/เฝ้าระวังธรณีพิบัติภัยดินถล่มล่วงหน้า

### • ปริมาณน้ำฝนจากเครื่องวัดอัตโนมัติ ในรอบ ๒๔ ชั่วโมง ที่วัดได้มากกว่า ๕๐ มม.

- ไม่มีปริมาณน้ำฝนถึงเกณฑ์การเฝ้าระวังเบื้องต้นของศูนย์ปฏิบัติการธรณีพิบัติภัย

• ข้อมูลจากเครื่องตรวจติดตามการเคลื่อนตัวของมวลดิน กรมทรัพยากรธรณีในรอบ ๒๔ ชั่วโมง (๒๑ ก.พ. ๖๐ เวลา ๐๗.๐๐ น. - ๒๒ ก.พ. ๖๐ เวลา ๐๗.๐๐ น.)

ลำดับ	สถานี	ปริมาณน้ำฝน (มม.)	ความชื้นสัมพัทธ์ (%)	แรงดันน้ำใต้ดิน (Piezometerจุด a)	การเคลื่อนตัวของมวลดิน ในรอบ ๒๔ ชม. (Inclinometer)				การประเมินสถานการณ์
					จุดที่ ๑		จุดที่ ๒		
					ไม่เคลื่อนตัว	เคลื่อนตัว (มม.)	ไม่เคลื่อนตัว	เคลื่อนตัว (มม.)	
๑.	สำนักสงฆ์ดอยเทพนิมิต ต.ป่าตอง อ.กะทู้ จ.ภูเก็ต	N/A	N/A	N/A	N/A		N/A		N/A
๒.	พุทธอุทยานยอดเขานาคเกิด ต.กะรน อ.เมือง จ.ภูเก็ต	N/A	N/A	N/A	N/A		N/A		N/A
๓.	บ.ศิริวงค์ หมู่ที่ ๑๐ ต.กำโลน อ.ลานสกา จ.นครศรีธรรมราช	N/A	N/A	N/A	N/A		N/A		N/A
๔.	สำนักปฏิบัติธรรมเพื่อปวงชนรักษ์บุญญาส ต.มะเร็ต อ.เกาะสมุย จ.สุราษฎร์ธานี	N/A	N/A	N/A	N/A		N/A		N/A
๕.	ที่ปกาวันธรรมสถาน หมู่ที่ ๑ ต.มะเร็ต อ.เกาะสมุย จ.สุราษฎร์ธานี	N/A	N/A	N/A	N/A		N/A		N/A
๖.	บ.ผามูบ หมู่ที่ ๗ ต.แม่พูล อ.ลับแล จ.อุตรดิตถ์	N/A	N/A	N/A	N/A		N/A		N/A
๗.	บ.ห้วยเรือ หมู่ที่ ๙ ต.แม่พูล อ.ลับแล จ.อุตรดิตถ์	N/A	N/A	N/A	N/A		N/A		N/A
๘.	บ.ห้วยใต้ หมู่ที่ ๘ ต.แม่พูล อ.ลับแล จ.อุตรดิตถ์	N/A	N/A	N/A	N/A		N/A		N/A
๙.	สถานีวิจัยดอยปุย สวนสองแสน ต.สุเทพ อ.เมือง จ.เชียงใหม่	N/A	N/A	N/A	N/A		N/A		N/A
๑๐.	วัดพระธาตุดอยสุเทพราชวรวิหาร ต.สุเทพ อ.เมือง จ.เชียงใหม่	N/A	N/A	N/A	N/A		N/A		N/A
๑๑.	บ.บ่อหลวง ต.บ่อเกลือใต้ อ.บ่อเกลือ จ.น่าน	๐	๔๔	๒.๑๗	/		/		ปกติ
๑๒.	บ.นากอก ต.ภูฟ้า อ.บ่อเกลือ จ.น่าน	๐	๐	๐	/		/		ปกติ
๑๓.	บ.ห้วยล้อม ต.ภูฟ้า อ.บ่อเกลือ จ.น่าน	๐	๙๑	๒.๔๕	/		/		ปกติ
๑๔.	บ.ทุ่งปง ต.ทุ่งกวาว อ.เมืองปาน จ.ลำปาง	๐	๔๙	-๕.๖๖	/		/		ปกติ
๑๕.	บ.ป่าคา ต.แจ้ซ้อน อ.เมืองปาน จ.ลำปาง	๐	๕๐	-๓.๐๘	/		/		ปกติ
๑๖.	บ.แม่แจ่ม ต.แจ้ซ้อน อ.เมืองปาน จ.ลำปาง	๐	๕๑	-๕.๑๑	/		/		ปกติ
๑๗.	บ.สันติคีรี ต.แม่สลองนอก อ.แม่ฟ้าหลวง จ.เชียงราย	๐.๒๐	๔๐	-๑๒.๓๖	/		/		ปกติ
๑๘.	บ.หินแตก ต.แม่สลองใน อ.แม่ฟ้าหลวง จ.เชียงราย	๐	๕๘	-๗.๒๐	/		/		ปกติ
๑๙.	บ.ห้วยไร่สามัคคี ต.แม่สลองใน อ.แม่ฟ้าหลวง จ.เชียงราย	๐	๐	๐	/		/		ปกติ
๒๐.	บ.ลำสินธุ์ ต.ลำสินธุ์ อ.ศรีนครินทร์ จ.พัทลุง	๐	๖๑	-๐.๐๗	/		/		ปกติ
๒๑.	บ.นาเหริน ต.คลองเฉลิม อ.งขลา จ.พัทลุง	๐	๐	๐	/		/		ปกติ
๒๒.	บ.เทพพนม ต.เขาพนม อ.เขาพนม จ.กระบี่	๔๖	๕๙	-๑.๐๕	/		/		ปกติ
๒๓.	บ.บางสำน ต.หน้าเขา อ.เขาพนม จ.กระบี่	๐	๐	๐	/		/		ปกติ
๒๔.	บ.หน้าหม้อ ต.กระบี่น้อย อ.เมือง จ.กระบี่	๐.๒๐	๖๓	-๑.๔๓	/		/		ปกติ
๒๕.	บ.ยาง ต.แม่ฮ่องสอน อ.ฝาง จ.เชียงใหม่	๐	๖๖	๕๐.๐๕	/		/		ปกติ

หมายเหตุ

๑. เกณฑ์วัดปริมาณน้ำฝน

๐ - ๖๐ มม. ปกติ  
 ๙๐- ๑๐๐ มม. แจ้งให้ทำการเฝ้าระวัง  
 มากกว่า ๑๕๐ มม. ต้องอพยพประชาชน

๒. เกณฑ์วัดค่าแรงดันน้ำใต้ดิน(Piezometer)

๐ ถึง - ๒๙ ปกติ  
 -๓๐ ถึง -๖๙ kPaแจ้งให้ทำการเฝ้าระวัง  
 มากกว่า ถึง -๗๐kPaต้องอพยพประชาชน

๓. เกณฑ์วัดระยะการเคลื่อนตัวของมวลดิน (Inclinometer)

๐ - ๐.๔๙ มม. ปกติ  
 ๐.๕ - ๔.๙ มม. แจ้งให้ทำการเฝ้าระวัง  
 มากกว่า ๕ มม. ต้องอพยพประชาชน

• ปริมาณน้ำฝนที่วัดได้จากเครือข่ายเฝ้าระวังแจ้งเตือนธรณีพิบัติภัยในรอบ ๒๔ ชั่วโมง (๒๑ ก.พ. ๖๐ เวลา ๐๗.๐๐ น. - ๒๒ ก.พ. ๖๐ เวลา ๐๗.๐๐ น.)

ภาค	จังหวัด / อำเภอ / ตำบล / หมู่บ้าน				ข้อมูลปริมาณน้ำฝน (รอบ ๒๔ ชม.)	เครือข่ายฯ ทธ. (ผู้รายงาน)
เหนือ	เพชรบูรณ์	หล่มเก่า	นาชา	นาหนองกอก	ท้องฟ้าโปร่ง อากาศเย็น	นายแปลง ภูประสี
	กำแพงเพชร	ปางศิลาทอง	ปางตาไว	ปางเหนือ	ท้องฟ้าโปร่ง อากาศเย็น	นายสายรุ้ง ฤาสุต
	นครสวรรค์	แม่เปิน	แม่เปิน	แม่กะสี	ท้องฟ้าโปร่ง อากาศเย็น	นายชาญชัย โพธิ์ชัย
	อุทัยธานี	ห้วยคต	ทองหลาง	ละว้า	ท้องฟ้าโปร่ง อากาศเย็น	นายประเวศ อยู่รอง
ใต้	กระบี่	เมือง	กระบี่น้อย	หว่างคลองไทย	ท้องฟ้าโปร่ง ไม่มีฝนตก	นายชาญ ชุมบุตร
	ชุมพร	หลังสวน	หาดยาย	แหลมปลาย	ท้องฟ้าโปร่ง ไม่มีฝนตก	นายประสิทธิ์ ธรรมณี
	นครศรีธรรมราช	นบพิตำ	นาแหร่ง	หน้าถ้ำ	ท้องฟ้าโปร่ง ไม่มีฝนตก	นายปรีชา จันทรา
	พัทลุง	ตะโหมด	ตะโหมด	ตะโหมด	ท้องฟ้าโปร่ง ไม่มีฝนตก	นายอำพร ขวาน้อย
ตะวันออก	จันทบุรี	ขลุง	ช้าง	กงซีไร่	ท้องฟ้าโปร่ง อากาศเย็น	นายวิชัย ประเวศไพไล
	ฉะเชิงเทรา	ท่าตะเกียบ	ท่าตะเกียบ	หนองปรือน้อย	ท้องฟ้าโปร่ง อากาศเย็น	นายชูชาติ ศรีพรม
	ระยอง	เมือง	สำนักทอง	ธรรมสถิตย์	ท้องฟ้าโปร่ง อากาศเย็น	นายต๋อย เทพประสิทธิ์
	สระแก้ว	เมือง	ท่าแยก	ปางสีดา	ท้องฟ้าโปร่ง อากาศเย็น	นายสงกรานต์ ศรีเยี่ยม
กลาง	นครนายก	เมือง	สาริกา	เขานางบวช	ท้องฟ้าโปร่ง อากาศเย็น	นายสมศักดิ์ ร้อยศรี
	ราชบุรี	บ้านคา	บ้านบึง	พุน้ำร้อน	ท้องฟ้าโปร่ง อากาศเย็น	นายชัยพร แต่งพลกรัง
	ลพบุรี	ชัยบาดาล	บ้านใหม่สามัคคี	โคกดินแดง	ท้องฟ้าโปร่ง อากาศร้อน	นายวิรัฐพล สุริยวงษ์กุล
	กาญจนบุรี	ศรีสวัสดิ์	ด่านแม่ฉลวย	ดงเสลา	ท้องฟ้าโปร่ง อากาศเย็น	นาวแก้ว ทะนัน
ตะวันออก เฉียงเหนือ	เลย	นาแห้ว	แสงภา	หัวนา	ท้องฟ้าโปร่ง อากาศเย็น	นายหลิน มั่นมา
	ศรีสะเกษ	ภูสิงห์	ดงรัก	คูสีแจ	ท้องฟ้าโปร่ง อากาศเย็น	นายอ่ำ ธนู
	หนองบัวลำภู	สุวรรณคูหา	บ้านโคก	โนนปอแดง	ท้องฟ้าโปร่ง อากาศเย็น	นางมาย กิ่งพา
	อุบลราชธานี	บุณฑริก	ห้วยข่า	โป่งยอ	ท้องฟ้าครึ้ม อากาศเย็น	นายคำพูล จิตแก้ว

หมายเหตุ : ศูนย์ปฏิบัติการธรณีพิบัติภัย ได้ประสานงานเครือข่ายเฝ้าระวังแจ้งเตือนธรณีพิบัติภัย จำนวน ๒๐ คน เพื่อรวบรวมข้อมูลในพื้นที่เพื่อจัดทำรายงานสถานการณ์ธรณีพิบัติภัยประจำวัน วันพุธที่ ๒๒ กุมภาพันธ์ ๒๕๖๐

ศูนย์ปฏิบัติการธรณีพิบัติภัย สำนักธรณีวิทยาสิ่งแวดล้อม  
กรมทรัพยากรธรณี กระทรวงทรัพยากรธรรมชาติและสิ่งแวดล้อม  
โทร ๐๒ ๖๒๑ ๙๗๐๓-๕ โทรสาร ๐๒ ๖๒๑ ๙๗๐๐  
[www.dmr.go.th](http://www.dmr.go.th)