



กรมทรัพยากรธรณี

สรุปรายงานสถานการณ์ธรณีพิบัติภัยประจำวัน

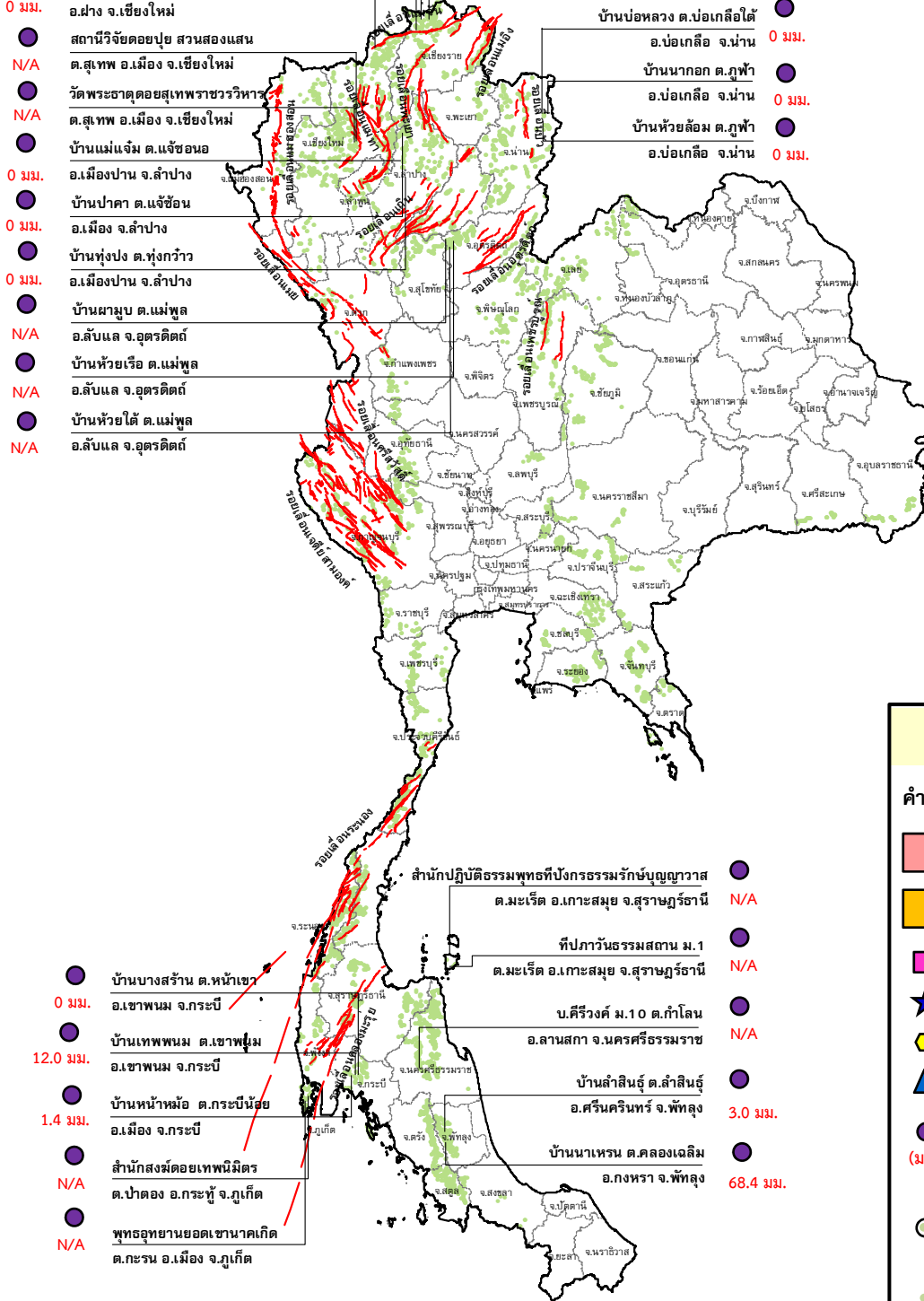
วันอังคารที่ 11 เมษายน 2560 เวลา 10.00 น.

- บ้านหินแตก ต.แม่สลองใน
- 0 มม. อ.แม่ฟ้าหลวง จ.เชียงราย
- บ้านสันติคีรี ต.แม่สลองนอก
- อ.แม่ฟ้าหลวง จ.เชียงราย
- บ้านยาง ต.แม่จอน
- 0 มม. อ.ฝาง จ.เชียงใหม่
- สถานีวิจัยคอกปุ๋ย สวนสองแสน
- N/A ต.สุเทพ อ.เมือง จ.เชียงใหม่
- วัดพระธาตุคอกปุ๋ยพราชมหารวิหาร
- N/A ต.สุเทพ อ.เมือง จ.เชียงใหม่
- บ้านแม่แจ่ม ต.แจ่มจอน
- 0 มม. อ.เมืองปาน จ.ลำปาง
- บ้านป่าคา ต.แจ่มจอน
- 0 มม. อ.เมือง จ.ลำปาง
- บ้านทุ่งปง ต.ทุ่งกว๋าว
- 0 มม. อ.เมืองปาน จ.ลำปาง
- บ้านผามูบ ต.แม่พูน
- N/A อ.ลับแล จ.อุตรดิตถ์
- บ้านห้วยเรือ ต.แม่พูน
- N/A อ.ลับแล จ.อุตรดิตถ์
- บ้านห้วยใต้ ต.แม่พูน
- N/A อ.ลับแล จ.อุตรดิตถ์

- บ้านห้วยไร่สามัคคี ต.แม่สลองใน
- อ.แม่ฟ้าหลวง จ.เชียงราย
- บ้านบ่อหลวง ต.บ่อเกลือใต้
- อ.บ่อเกลือ จ.น่าน
- บ้านนาออก ต.ภูฟ้า
- อ.บ่อเกลือ จ.น่าน
- บ้านห้วยล้อม ต.ภูฟ้า
- อ.บ่อเกลือ จ.น่าน



ประกาศเฝ้าระวังดินถล่ม
กรมทรัพยากรธรณี



- บ้านบางสร้าน ต.หน้าเขว
- 0 มม. อ.เขาพนม จ.กระบี่
- บ้านเทพนม ต.เขาพนม
- 12.0 มม. อ.เขาพนม จ.กระบี่
- บ้านหน้าหม้อ ต.กระบี่น้อย
- 1.4 มม. อ.เมือง จ.กระบี่
- สำนักสงฆ์วัดเทพนิมิตร์
- N/A ต.ป่าตอง อ.เกาะลันตา จ.ภูเก็ต
- N/A พุทธอุทยานยอดเขาขนาดเกิด
- N/A ต.กะรน อ.เมือง จ.ภูเก็ต

- สำนักปฏิบัติธรรมพุทธที่บังกรธรมรักษบุญญาवास
- N/A ต.มะเร็ด อ.เกาะสมุย จ.สุราษฎร์ธานี
- ที่ปาววันธรรมสถาน ม.1
- N/A ต.มะเร็ด อ.เกาะสมุย จ.สุราษฎร์ธานี
- บ.ศิริวงศ์ ม.10 ต.กิโลน
- N/A อ.ลานสกา จ.นครศรีธรรมราช
- บ้านลำสินธุ์ ต.ลำสินธุ์
- อ.ศรีนครินทร์ จ.พัทลุง
- บ้านนาเหรอน ต.คลองเจลิม
- อ.กงหรา จ.พัทลุง

ประเภทของภัยที่เกิด

คำอธิบายสัญลักษณ์

- พื้นที่ประกาศเฝ้าระวังดินถล่ม
- พื้นที่คาดการณ์ปริมาณน้ำฝนที่อาจก่อให้เกิดดินถล่ม
- ดินถล่ม/ดินไหล/หินร่วง/รอยแยก
- จุดเหนือศูนย์เกิดแผ่นดินไหว
- สึนามิ
- หลุมยุบ/ดินทรุดตัว
- ปริมาณน้ำฝน 24 ชม. จากเครื่องวัดปริมาณน้ำฝนอัตโนมัติของกรมทรัพยากรธรณี 25 สถานี
- (มม.) ปริมาณน้ำฝนในพื้นที่เสี่ยงภัยมากกว่า 100 มม. ขึ้นไป
- อาสาสมัครเครือข่ายวัดปริมาณน้ำฝนของกรมทรัพยากรธรณี
- รอยเลื่อนมีพลัง



รายงานสถานการณ์ธรณีพิบัติภัยประจำวัน
วันอังคารที่ ๑๑ เมษายน พ.ศ. ๒๕๖๐ เวลา ๑๐.๐๐ น.



๑. ประกาศกรมทรัพยากรธรณี

-ไม่มี

๒. ธรณีพิบัติภัยภายในประเทศ รอบ ๒๔ ชั่วโมง

๒.๑ ดินถล่มน้ำป่าไหลหลาก ดินไหล หินร่วง รอยแยก และหลุมยุบ

- ไม่มี

๒.๒ แผ่นดินไหว

- ไม่มี

๓. ธรณีพิบัติภัยทั่วโลก รอบ ๒๔ ชั่วโมง ที่มีผลกระทบรุนแรง (ดินถล่ม ภูเขาไฟระเบิด แผ่นดินไหว สึนามิ หลุมยุบและอื่นๆ)

- ไม่มี

๔. พื้นที่ติดตามและเฝ้าระวังสถานการณ์ธรณีพิบัติภัยดินถล่มและน้ำป่าไหลหลากของกรมทรัพยากรธรณี

- เนื่องจากในพื้นที่เสี่ยงภัยดินถล่ม มีปริมาณน้ำฝนไม่ถึงเกณฑ์การเฝ้าระวัง ประกอบกับบางพื้นที่ไม่มีฝนตก จึงไม่มีพื้นที่ติดตามสถานการณ์พิบัติภัยดินถล่มและน้ำป่าไหลหลาก

๕. แนวทางการบริหาร

กรณีสถานการณ์ปกติ

- กรมทรัพยากรธรณี ร่วมกับหน่วยงานต่างๆ ที่เกี่ยวข้องดำเนินการติดตามสถานการณ์อย่างต่อเนื่องสม่ำเสมอ เพื่อให้พร้อมสำหรับการแลกเปลี่ยนและสนับสนุนข้อมูลด้านการบริหารจัดการพิบัติภัยของแต่ละหน่วยงาน และเป็นการช่วยบรรเทาและลดผลกระทบจากพิบัติภัยที่อาจเกิดขึ้นต่อชีวิตและทรัพย์สินของประชาชนอีกทางหนึ่ง
- หน่วยงานที่เกี่ยวข้องเตรียมความพร้อมเพื่อรับมือกับสถานการณ์ที่อาจเกิดขึ้นได้อย่างทันที่
- แจ้งข้อมูล/ข่าวสาร/รายงาน อย่างสม่ำเสมอ

ข้อมูลสนับสนุนที่ใช้ในการวิเคราะห์ ติดตามและเฝ้าระวังธรณีพิบัติภัยดินถล่ม ศูนย์ปฏิบัติการธรณีพิบัติภัย มีดังนี้

• สภาพอากาศ (กรมอุตุนิยมวิทยา)

- พยากรณ์อากาศ ๒๔ ชั่วโมงข้างหน้า ประเทศไทยตอนบนมีอากาศร้อนถึงร้อนจัดในตอนกลางวัน โดยมีฝนฟ้าคะนอง บางแห่งบริเวณภาคตะวันออกเฉียงเหนือ ด้านตะวันตกของภาคเหนือ ภาคตะวันออก และภาคกลาง สำหรับภาคใต้ยังคงมีฝนฟ้าคะนองเกิดขึ้นได้บางพื้นที่

- ลักษณะสำคัญทางอุตุนิยมวิทยา ความกดอากาศต่ำเนื่องจากความร้อนปกคลุมประเทศไทยตอนบน ประกอบกับลมใต้และลมตะวันออกเฉียงใต้พัดปกคลุมภาคตะวันออกเฉียงเหนือตอนล่าง และภาคตะวันออก ทำให้บริเวณดังกล่าวมีฝนฟ้าคะนอง บางแห่ง สำหรับหย่อมความกดอากาศต่ำยังคงปกคลุมด้านตะวันตกของทะเลอันดามัน และมีลมใต้พัดปกคลุมภาคใต้และอ่าวไทย ทำให้ภาคใต้ยังคงมีฝนฟ้าคะนองเกิดขึ้น

อนึ่ง บริเวณความกดอากาศสูงอีกระลอกหนึ่งจากประเทศจีนได้แผ่ลงมาปกคลุมถึงประเทศจีนตอนใต้แล้ว คาดว่าในช่วงวันที่ ๑๒-๑๕ เม.ย. จะแผ่ลงมาปกคลุมภาคตะวันออกเฉียงเหนือ ภาคตะวันออก ภาคกลาง และภาคเหนือ ในขณะที่ประเทศไทยมีอากาศร้อน ลักษณะเช่นนี้ทำให้บริเวณดังกล่าวมีพายุฤดูร้อนเกิดขึ้น โดยพายุฝนฟ้าคะนอง ฟ้าผ่า ลมกระโชกแรง และลูกเห็บตกได้บางพื้นที่

- ปริมาณน้ำฝนสูงสุดวัดได้ที่อำเภอหาดใหญ่ จังหวัดสงขลา ๔๐.๘ มม. (ที่มา : กรมอุตุนิยมวิทยา)

• พื้นที่คาดการณ์ปริมาณน้ำฝนที่อาจก่อให้เกิดดินถล่มล่วงหน้า ๓ วัน จากแบบจำลองพื้นที่อ่อนไหวต่อดินถล่มแบบพลวัต (AP Model) สำหรับศูนย์ปฏิบัติการธรณีพิบัติภัย

- ไม่มีพื้นที่คาดการณ์

หมายเหตุ AP Model เป็นการวิเคราะห์ข้อมูลเชิงสถิติของปริมาณน้ำฝนสะสมและเหตุการณ์ดินถล่มในอดีตนำมาสร้างเกณฑ์น้ำฝนสะสมวิกฤตสำหรับเฝ้าระวังและแจ้งเตือนภัยดินถล่ม ข้อมูลการคาดการณ์ปริมาณน้ำฝนล่วงหน้า ๗๒ ชั่วโมงโดยสถาบันสารสนเทศทรัพยากรน้ำและการเกษตร ได้นำมาวิเคราะห์ด้วยแบบจำลอง AP Model เพื่อคาดการณ์พื้นที่ที่จะติดตาม/เฝ้าระวังธรณีพิบัติภัยดินถล่มล่วงหน้า

• ปริมาณน้ำฝนจากเครื่องวัดอัตโนมัติ ในรอบ ๒๔ ชั่วโมง ที่วัดได้มากกว่า ๕๐ มม.

- ไม่มีปริมาณน้ำฝนถึงเกณฑ์การเฝ้าระวังเบื้องต้นของศูนย์ปฏิบัติการธรณีพิบัติภัย

• ข้อมูลจากเครื่องตรวจติดตามการเคลื่อนตัวของมวลดิน กรมทรัพยากรธรณีในรอบ ๒๔ ชั่วโมง (๑๐ เม.ย. ๖๐ เวลา ๐๗.๐๐ น. - ๑๑ เม.ย. ๖๐ เวลา ๐๗.๐๐ น.)

ลำดับ	สถานี	ปริมาณน้ำฝน (มม.)	ความชื้นสัมพัทธ์ (%)	แรงดันน้ำใต้ดิน (Piezometerkp a)	การเคลื่อนตัวของมวลดิน ในรอบ ๒๔ ชม. (Inclinometer)				การประเมินสถานการณ์
					จุดที่ ๑		จุดที่ ๒		
					ไม่เคลื่อนตัว	เคลื่อนตัว (มม.)	ไม่เคลื่อนตัว	เคลื่อนตัว (มม.)	
๑.	สำนักสงฆ์ดอยเทพนิมิต ต.ป่าตอง อ.กะทู้ จ.ภูเก็ต	N/A	N/A	N/A	N/A		N/A		N/A
๒.	พุทธอุทยานยอดเขานาคเกิด ต.กะรน อ.เมือง จ.ภูเก็ต	N/A	N/A	N/A	N/A		N/A		N/A
๓.	บ.ศิริวงศ์ หมู่ที่ ๑๐ ต.กำโลน อ.ลานสกา จ.นครศรีธรรมราช	N/A	N/A	N/A	N/A		N/A		N/A
๔.	สำนักปฏิบัติธรรมเทวที่ปิงกรรมรักษาบุญญาสมณะเรีต อ.เกาะสมุย จ.สุราษฎร์ธานี	N/A	N/A	N/A	N/A		N/A		N/A
๕.	ที่ปกาวันธรรมสถาน หมู่ที่ ๑ ต.มะเร็ต อ.เกาะสมุย จ.สุราษฎร์ธานี	N/A	N/A	N/A	N/A		N/A		N/A
๖.	บ.ผามูบ หมู่ที่ ๗ ต.แม่พูล อ.ลับแล จ.อุตรดิตถ์	N/A	N/A	N/A	N/A		N/A		N/A
๗.	บ.ห้วยเรือ หมู่ที่ ๙ ต.แม่พูล อ.ลับแล จ.อุตรดิตถ์	N/A	N/A	N/A	N/A		N/A		N/A
๘.	บ.ห้วยใต้ หมู่ที่ ๘ ต.แม่พูล อ.ลับแล จ.อุตรดิตถ์	N/A	N/A	N/A	N/A		N/A		N/A
๙.	สถานีวิจัยดอยปุย สวนสองแสน ต.สุเทพ อ.เมือง จ.เชียงใหม่	N/A	N/A	N/A	N/A		N/A		N/A
๑๐.	วัดพระธาตุดอยสุเทพราชวรวิหาร ต.สุเทพ อ.เมือง จ.เชียงใหม่	N/A	N/A	N/A	N/A		N/A		N/A
๑๑.	บ.บ่อหลวง ต.บ่อเกลือใต้ อ.บ่อเกลือ จ.น่าน	๐.๐	๔๗	๒.๗๔	/		/		ปกติ
๑๒.	บ.นากอก ต.ภูฟ้า อ.บ่อเกลือ จ.น่าน	๐	๐	๐	/		/		ปกติ
๑๓.	บ.ห้วยล้อม ต.ภูฟ้า อ.บ่อเกลือ จ.น่าน	๐	๙๑	๒.๔๓	/		/		ปกติ
๑๔.	บ.ทุ่งปง ต.ทุ่งกวาว อ.เมืองปาน จ.ลำปาง	๐	๕๐	-๗.๑๐	/		/		ปกติ
๑๕.	บ.ป่าคา ต.แจ้ซ้อน อ.เมืองปาน จ.ลำปาง	๐	๕๐	-๒.๘๘	/		/		ปกติ
๑๖.	บ.แม่แจ่ม ต.แจ้ซ้อน อ.เมืองปาน จ.ลำปาง	๐	๕๓	-๕.๑๕	/		/		ปกติ
๑๗.	บ.สันติคีรี ต.แม่สลองนอก อ.แม่ฟ้าหลวง จ.เชียงราย	๐	๓๙	-๑๓.๑๗	/		/		ปกติ
๑๘.	บ.หินแตก ต.แม่สลองใน อ.แม่ฟ้าหลวง จ.เชียงราย	๐	๕๗	-๗.๕๖	/		/		ปกติ
๑๙.	บ.ห้วยไร่สามัคคี ต.แม่สลองใน อ.แม่ฟ้าหลวง จ.เชียงราย	๐	๐	๐	/		/		ปกติ
๒๐.	บ.ลำสินธุ์ ต.ลำสินธุ์ อ.ศรีนครินทร์ จ.พัทลุง	๓.๐	๖๓	-๐.๐๘	/		/		ปกติ
๒๑.	บ.นาเหริน ต.คลองเฉลิม อ.กงหรา จ.พัทลุง	๖๔.๘	๕๘	-๒.๕๐	/		/		ปกติ
๒๒.	บ.เทพพนม ต.เขาพนม อ.เขาพนม จ.กระบี่	๑๒.๐	๖๐	-๑.๑๙	/		/		ปกติ
๒๓.	บ.บางสำน ต.หน้าเขา อ.เขาพนม จ.กระบี่	๐	๐	๐	/		/		ปกติ
๒๔.	บ.หน้าหม้อ ต.กระบี่น้อย อ.เมือง จ.กระบี่	๑.๔	๖๖	-๒.๖๔	/		/		ปกติ
๒๕.	บ.ยาง ต.แม่ฮ่อง อ.ฝาง จ.เชียงใหม่	๐	๖๐	๔๗.๕๖	/		/		ปกติ

หมายเหตุ

๑. เกณฑ์วัดปริมาณน้ำฝน

๐ - ๖๐ มม. ปกติ
 ๙๐- ๑๐๐ มม. แจ้งให้ทำการเฝ้าระวัง
 มากกว่า ๑๕๐ มม. ต้องอพยพประชาชน

๒. เกณฑ์วัดค่าแรงดันน้ำใต้ดิน (Piezometer)

๐ ถึง - ๒๙ ปกติ
 -๓๐ ถึง -๖๙ kPaแจ้งให้ทำการเฝ้าระวัง
 มากกว่า ถึง -๗๐kPaต้องอพยพประชาชน

๓. เกณฑ์วัดระยะการเคลื่อนตัวของมวลดิน (Inclinometer)

๐ - ๐.๔๙ มม. ปกติ
 ๐.๕ - ๔.๙ มม. แจ้งให้ทำการเฝ้าระวัง
 มากกว่า ๕ มม. ต้องอพยพประชาชน

• ปริมาณน้ำฝนที่วัดได้จากเครือข่ายเฝ้าระวังแจ้งเตือนธรณีพิบัติภัยในรอบ ๒๔ ชั่วโมง (๑๐ เม.ย. ๖๐ เวลา ๐๗.๐๐ น. - ๑๑ เม.ย. ๖๐ เวลา ๐๗.๐๐ น.)

ภาค	จังหวัด / อำเภอ / ตำบล / หมู่บ้าน				ข้อมูลปริมาณน้ำฝน (รอบ ๒๔ ชม.)	เครือข่ายฯ ทธ. (ผู้รายงาน)
เหนือ	น่าน	สองแคว	ชนแดน	ปางคอม	เข้านี้ท้องฟ้าโปร่ง อากาศร้อน	นายเริงชัย ปะละสี
	เชียงใหม่	เทิง	ดักเต่า	ไคร์	เข้านี้ท้องฟ้าโปร่ง อากาศร้อน	นายณัฐกิตติ์ ปาประมุล
	เชียงใหม่	เทิง	ดักเต่า	ขุนห้วยไคร์	เข้านี้ท้องฟ้าโปร่ง มีแดดออก	นายสัมพันธ์ วรณรัตน์
	อุตรดิตถ์	บ้านโคก	นาขุม	ห้วยไคร์	เข้านี้ท้องฟ้าโปร่ง มีแดดออก	นายยุทธนา สุขหาเยียง
	อุตรดิตถ์	ลับแล	แม่พูล	พากท่า	เข้านี้ท้องฟ้าโปร่ง อากาศร้อน	นางคงแก้ว สุภา
	กำแพงเพชร	คลองลาน	โป่งน้ำร้อน	ท่ากะบาก	เข้านี้ท้องฟ้าโปร่ง อากาศร้อน	นายสุเทพ บุญเสริม
	อุทัยธานี	บ้านไร่	ทัพหลวง	เนินคีรี	เข้านี้ท้องฟ้าโปร่ง อากาศร้อน	นายนิยม ป้อมคำ
	ใต้	ตรัง	เมือง	น้ำผุด	น้ำผุด	เข้านี้ท้องฟ้าโปร่ง ไม่มีฝน
กระบี่		เขาพนม	เขาพนม	ห้วยพลู	เข้านี้ท้องฟ้าโปร่ง ไม่มีฝน	นายโยธิน หนูเงิน
กระบี่		เขาพนม	หน้าเขา	เขาติน	ท้องฟ้าสลัว ไม่มีฝน	นางจิน แสงชูทอง
พัทลุง		ศรีนครินทร์	บ้านนา	คอกเสือ	เข้านี้ท้องฟ้าโปร่ง ไม่มีฝน	นายช้อน ศรีทวี
นครศรีธรรมราช		สิชล	เทพราช	ฝ้ายนบน	เข้านี้ท้องฟ้าโปร่ง ไม่มีฝน	นางจารุวรรณ เลื่อนลอย
พังงา		ตะกั่วป่า	คึกคัก	บางหลาโอน	เข้านี้ท้องฟ้าโปร่ง ไม่มีฝน	นายสมชาย ชูเหล็ก
ตะวันออก		ฉะเชิงเทรา	ท่าตะเกียบ	คลองตะเกรา	วังหิน	เข้านี้ท้องฟ้าโปร่ง อากาศร้อน
	ระยอง	แกลง	วังห้ว	เนินดินแดง	เข้านี้ท้องฟ้าโปร่ง อากาศร้อน	นายวัชร ประมวล
	ระยอง	แกลง	ห้วยยาง	ห้างญวน	เข้านี้ท้องฟ้าโปร่ง ไม่มีฝน	นางพานิช สมบูรณ์
	สระแก้ว	วังน้ำเย็น	ทุ่งมหาเจริญ	คลองจระเข้	เข้านี้ท้องฟ้าโปร่ง อากาศร้อน	นางราตรี บัวมา
	ชลบุรี	บ่อทอง	พลวงทอง	หลุมมะนาว	เข้านี้ท้องฟ้าโปร่ง อากาศร้อน	นางจุฑาทิพย์ จิตรหาญ
	ปราจีนบุรี	นาดี	แก่งดินสอ	คลองมะไฟ	เข้านี้ท้องฟ้าโปร่ง อากาศร้อน	นายทองรัก รักษาผล
กลาง	ประจวบคีรีขันธ์	ทับสะแก	ห้วยยาง	ทุ่งยาว	เข้านี้ท้องฟ้าโปร่ง อากาศร้อน	นายประสงค์ พิมพ์สอาด
	กาญจนบุรี	เลาขวัญ	หนองฝ้าย	ชุมนมพระ	เข้านี้ท้องฟ้าโปร่ง อากาศร้อน	นายสำเนา บัวอุไร
	สระบุรี	แก่งคอย	ชะอม	กะเหรี่ยงคอม้า	เข้านี้ท้องฟ้าครึ้ม อากาศร้อน	นายสุทิน วรวัฒน์
	สุพรรณบุรี	ด่านช้าง	ห้วยขมิ้น	ป่าสี	เข้านี้ท้องฟ้าโปร่ง อากาศร้อน	นายวิรัช รางสีบุตร
	สุพรรณบุรี	อู่ทอง	ดอนคา	ใหม่	เข้านี้ท้องฟ้าโปร่ง อากาศร้อน	เครือข่ายฯ ทธ.
	ลพบุรี	ชัยบาดาล	บ้านใหม่สามัคคี	ชัยม่วง	เข้านี้ท้องฟ้าโปร่ง อากาศร้อน	นายยศ ถุ่มถาวร
ตะวันออก เฉียงเหนือ	หนองบัวลำภู	สุวรรณคูหา	บ้านโคก	ต่างแคน	วัดปริมาณน้ำฝนได้ ๒๐ มม.	นายเทวา จันทร์แก้ว
	อุบลราชธานี	น้ำยืน	โดมประดิษฐ์	เข้ด่อน	เข้านี้ท้องฟ้าโปร่ง อากาศร้อน	นายศรีคำเดือน พรชู
	อุบลราชธานี	นาจะหลวย	นาจะหลวย	แก่งขี้เหล็ก	เข้านี้ท้องฟ้าโปร่ง อากาศร้อน	นายบัวรินทร์ วาตา
	อุบลราชธานี	บุญศรี	ห้วยข่า	ห้วยข่า	เข้านี้ท้องฟ้าโปร่ง อากาศร้อน	นายบุญชู ชันทะโส
	หนองคาย	สังคม	บ้านม่วง	ภูเขาทอง	เข้านี้ท้องฟ้าโปร่ง อากาศร้อน	นายอนุวรรตน์ ชานัย
	ชัยภูมิ	คอนสาร	ทุ่งลุยลาย	ทุ่งลุยลาย	เข้านี้ท้องฟ้าโปร่ง อากาศร้อน	นายยุทธชัย ลุนกุลเสาะ

หมายเหตุ : ศูนย์ปฏิบัติการธรณีพิบัติภัย ได้ประสานงานเครือข่ายเฝ้าระวังแจ้งเตือนธรณีพิบัติภัย จำนวน ๓๒ คน เพื่อรวบรวมข้อมูลในพื้นที่เพื่อจัดทำรายงานสถานการณ์ธรณีพิบัติภัยประจำวัน วันอังคารที่ ๑๑ เมษายน ๒๕๖๐