



กรมทรัพยากรธรณี

สรุปรายงานสถานการณ์ธรณีพิบัติภัยประจำวัน

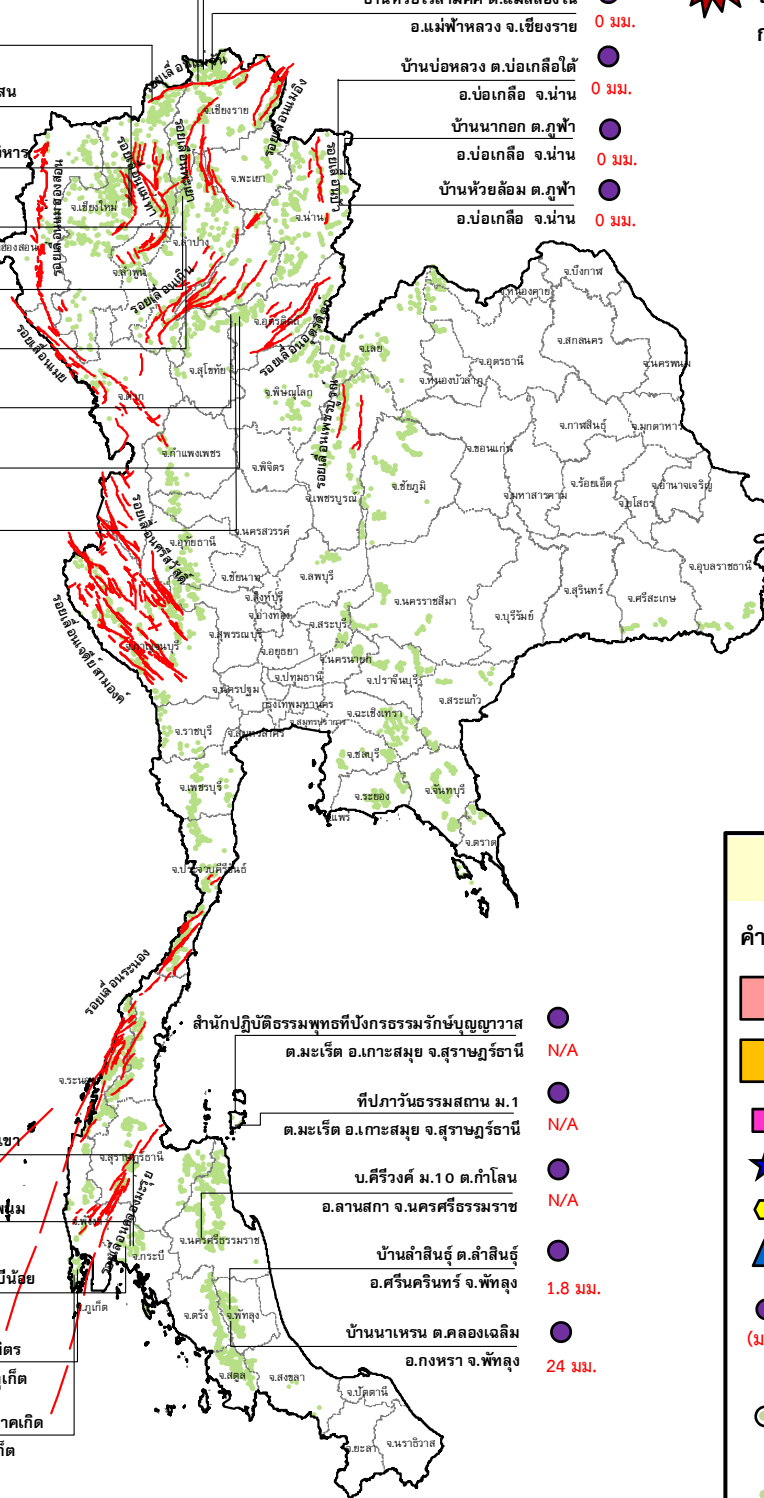
วันพุธที่ 12 เมษายน 2560 เวลา 10.00 น.



ประกาศเฝ้าระวังดินถล่ม
กรมทรัพยากรธรณี

- บ้านหินแตก ต.แม่สองโน
- 0 มม. อ.แม่ฟ้าหลวง จ.เชียงราย
- บ้านสันติคีรี ต.แม่สองนอก
- 0.2 มม. อ.แม่ฟ้าหลวง จ.เชียงราย
- บ้านยาง ต.แม่จอน
- 0 มม. อ.ฝาง จ.เชียงใหม่
- สถานีวิจัยดอยปู่ย สวนสองแสน
- N/A ต.สุเทพ อ.เมือง จ.เชียงใหม่
- วัดพระธาตุดอยสุเทพราชวรวิหาร
- N/A ต.สุเทพ อ.เมือง จ.เชียงใหม่
- บ้านแม่แจ่ม ต.แจ่มจอน
- 0 มม. อ.เมืองปาน จ.ลำปาง
- บ้านป่าคา ต.แจ่มจอน
- 0 มม. อ.เมือง จ.ลำปาง
- บ้านทุ่งปง ต.ทุ่งกว๋าว
- 0 มม. อ.เมืองปาน จ.ลำปาง
- บ้านผามูบ ต.แม่พูล
- N/A อ.ลับแล จ.อุตรดิตถ์
- บ้านห้วยเรือ ต.แม่พูล
- N/A อ.ลับแล จ.อุตรดิตถ์
- บ้านห้วยใต้ ต.แม่พูล
- N/A อ.ลับแล จ.อุตรดิตถ์

- บ้านห้วยไร่สามัคคี ต.แม่สองโน
- 0 มม. อ.แม่ฟ้าหลวง จ.เชียงราย
- บ้านบ่อหลวง ต.บ่อเกลือใต้
- 0 มม. อ.บ่อเกลือ จ.น่าน
- บ้านนาออก ต.ภูฟ้า
- 0 มม. อ.บ่อเกลือ จ.น่าน
- บ้านห้วยล้อม ต.ภูฟ้า
- 0 มม. อ.บ่อเกลือ จ.น่าน



- บ้านบางสร้าน ต.หน้าเขว
- 1.0 มม. อ.เขาพนม จ.กระบี่
- บ้านเทพพนม ต.เขาพนม
- 3.0 มม. อ.เขาพนม จ.กระบี่
- บ้านหน้าหม้อ ต.กระบี่น้อย
- 0 มม. อ.เมือง จ.กระบี่
- สำนักสงฆ์วัดเทพนิมิตร์
- N/A ต.ป่าตอง อ.เกาะลันตา จ.ภูเก็ต
- พุทธอุทยานยอดเขานาคเกิด
- N/A ต.กะรน อ.เมือง จ.ภูเก็ต

- สำนักปฏิบัติธรรมพุทธที่บังกรธรมรักษบุญญาวาส
- N/A ต.มะเร็ด อ.เกาะสมุย จ.สุราษฎร์ธานี
- ที่ปาววันธรรมสถาน ม.1
- N/A ต.มะเร็ด อ.เกาะสมุย จ.สุราษฎร์ธานี
- บ.ศิริวงศ์ ม.10 ต.กิโลน
- N/A อ.ลานสกา จ.นครศรีธรรมราช
- บ้านลำสินธุ์ ต.ลำสินธุ์
- 1.8 มม. อ.ศรีนครินทร์ จ.พัทลุง
- บ้านนาเหรน ต.คลองเจลิม
- 24 มม. อ.กงหรา จ.พัทลุง

ประเภทของภัยที่เกิด

คำอธิบายสัญลักษณ์

- พื้นที่ประกาศเฝ้าระวังดินถล่ม
- พื้นที่คาดการณ์ปริมาณน้ำฝนที่อาจก่อให้เกิดดินถล่ม
- ดินถล่ม/ดินไหล/หินร่วง/รอยแยก
- ★ จุดเหนือศูนย์เกิดแผ่นดินไหว
- สันนามิ
- หลุมยุบ/ดินทรุดตัว
- ปริมาณน้ำฝน 24 ชม. จากเครื่องวัดปริมาณน้ำฝนอัตโนมัติของกรมทรัพยากรธรณี 25 สถานี
- ปริมาณน้ำฝนในพื้นที่เสี่ยงภัยมากกว่า 100 มม. ขึ้นไป
- อาสาสมัครเครือข่ายวัดปริมาณน้ำฝนของกรมทรัพยากรธรณี
- รอยเลื่อนมีพลัง



รายงานสถานการณ์ธรณีพิบัติภัยประจำวัน
วันพุธที่ ๑๒ เมษายน พ.ศ. ๒๕๖๐ เวลา ๑๐.๐๐ น.



๑. ประกาศกรมทรัพยากรธรณี

-ไม่มี

๒. ธรณีพิบัติภัยภายในประเทศ รอบ ๒๔ ชั่วโมง

๒.๑ ดินถล่มน้ำป่าไหลหลาก ดินไหล หินร่วง รอยแยก และหลุมยุบ

- เกิดน้ำป่าไหลหลากบริเวณคลองกวยเหนือ บ้านคลองกวยเหนือ หมู่ ๙ ตำบลช้างกลาง อำเภอลำทับ จังหวัดนครศรีธรรมราช บ้านเรือนประชาชนได้รับความเดือดร้อนประมาณ ๒๐ ครัวเรือน ขณะนี้องค์การบริหารส่วนจังหวัดเข้าให้ความช่วยเหลือแล้ว (ที่มา : เครือข่าย ทช. นายประหยัด แก้วหนู)

๒.๒ แผ่นดินไหว

- ไม่มี

๓. ธรณีพิบัติภัยทั่วโลก รอบ ๒๔ ชั่วโมง ที่มีผลกระทบรุนแรง (ดินถล่ม ภูเขาไฟระเบิด แผ่นดินไหว สึนามิ หลุมยุบและอื่นๆ)

- ไม่มี

๔. พื้นที่ติดตามและเฝ้าระวังสถานการณ์ธรณีพิบัติภัยดินถล่มและน้ำป่าไหลหลากของกรมทรัพยากรธรณี

- เนื่องจากในพื้นที่เสี่ยงภัยดินถล่ม มีปริมาณน้ำฝนไม่ถึงเกณฑ์การเฝ้าระวัง ประกอบกับบางพื้นที่ไม่มีฝนตก จึงไม่มีพื้นที่ติดตามสถานการณ์พิบัติภัยดินถล่มและน้ำป่าไหลหลาก

๕. แนวทางการบริหาร

กรณีสถานการณ์ปกติ

- กรมทรัพยากรธรณี ร่วมกับหน่วยงานต่างๆ ที่เกี่ยวข้องดำเนินการติดตามสถานการณ์อย่างต่อเนื่องสม่ำเสมอ เพื่อให้พร้อมสำหรับการแลกเปลี่ยนและสนับสนุนข้อมูลด้านการบริหารจัดการพิบัติภัยของแต่ละหน่วยงาน และเป็นการช่วยบรรเทาและลดผลกระทบจากพิบัติภัยที่อาจเกิดขึ้นต่อชีวิตและทรัพย์สินของประชาชนอีกทางหนึ่ง
- หน่วยงานที่เกี่ยวข้องเตรียมความพร้อมเพื่อรับมือกับสถานการณ์ที่อาจเกิดขึ้นได้อย่างทันท่วงที
- แจ่งข้อมูล/ข่าวสาร/รายงาน อย่างสม่ำเสมอ

ข้อมูลสนับสนุนที่ใช้ในการวิเคราะห์ ติดตามและเฝ้าระวังธรณีพิบัติภัยดินถล่ม ศูนย์ปฏิบัติการธรณีพิบัติภัย มีดังนี้

• สภาพอากาศ (กรมอุตุนิยมวิทยา)

- พยากรณ์อากาศ ๒๔ ชั่วโมงข้างหน้า ประเทศไทยตอนบนมีอากาศร้อนกับมีฟ้าหลัวในตอนกลางวัน และจะมีพายุฤดูร้อนเกิดขึ้นในบริเวณภาคตะวันออกเฉียงเหนือ ภาคเหนือ ภาคตะวันออก และภาคกลาง ขอให้ประชาชนในบริเวณดังกล่าวควรหลีกเลี่ยงการอยู่ในที่โล่งแจ้ง ใต้ต้นไม้ใหญ่ และป้ายโฆษณาที่ไม่แข็งแรง ในขณะที่เกิดพายุฝนฟ้าคะนอง และระวังอันตรายที่เกิดจากลมกระโชกแรง ฟ้าผ่า และลูกเห็บตกไว้ด้วย ส่วนภาคใต้ยังคงมีฝนตกได้ในระยะนี้

- ลักษณะสำคัญทางอุตุนิยมวิทยา บริเวณความกดอากาศสูงอีกระลอกหนึ่งจากประเทศจีนได้แผ่ลงมาปกคลุมถึงประเทศเวียดนามตอนบนและทะเลจีนใต้แล้ว คาดว่าจะแผ่ลงมาปกคลุมภาคตะวันออกเฉียงเหนือของประเทศไทยในวันนี้ (๑๒ เม.ย.๖๐) ในขณะที่ประเทศไทยมีอากาศร้อน ลักษณะเช่นนี้ทำให้ภาคตะวันออกเฉียงเหนือ ภาคตะวันออก ภาคกลาง และภาคเหนือ มีพายุฤดูร้อนเกิดขึ้น โดยมีพายุฝนฟ้าคะนอง ฟ้าผ่า ลมกระโชกแรง และลูกเห็บตกได้บางพื้นที่ ในช่วงวันที่ ๑๒-๑๕ เม.ย. ขอให้ประชาชนระวังอันตรายที่เกิดจากพายุฤดูร้อนที่จะเกิดขึ้นในระยะนี้ไว้ด้วย สำหรับหย่อมความกดอากาศต่ำยังคงปกคลุมด้านตะวันตกของทะเลอันดามัน และมีลมใต้พัดปกคลุมภาคใต้และอ่าวไทย ทำให้ภาคใต้ยังคงมีฝนฟ้าคะนองเกิดขึ้น

- ปริมาณน้ำฝนสูงสุดวัดได้ที่อำเภอหาดใหญ่ จังหวัดสงขลา ๒๒.๖ มม. (ที่มา : กรมอุตุนิยมวิทยา)

• พื้นที่คาดการณ์ปริมาณน้ำฝนที่อาจก่อให้เกิดดินถล่มล่วงหน้า ๓ วัน จากแบบจำลองพื้นที่อ่อนไหวต่อดินถล่มแบบพลวัต (AP Model) สำหรับศูนย์ปฏิบัติการธรณีพิบัติภัย

- ไม่มีพื้นที่คาดการณ์

หมายเหตุ AP Model เป็นการวิเคราะห์ข้อมูลเชิงสถิติของปริมาณน้ำฝนสะสมและเหตุการณ์ดินถล่มในอดีตนำมาสร้างเกณฑ์น้ำฝนสะสมวิกฤตสำหรับเฝ้าระวังและแจ้งเตือนภัยดินถล่ม ข้อมูลการคาดการณ์ปริมาณน้ำฝนล่วงหน้า ๗๒ ชั่วโมงโดยสถาบันสารสนเทศทรัพยากรน้ำและการเกษตร ได้นำมาวิเคราะห์ด้วยแบบจำลอง AP Model เพื่อคาดการณ์พื้นที่ที่จะติดตาม/เฝ้าระวังธรณีพิบัติภัยดินถล่มล่วงหน้า

• ปริมาณน้ำฝนจากเครื่องวัดอัตโนมัติ ในรอบ ๒๔ ชั่วโมง ที่วัดได้มากกว่า ๕๐ มม.

- ไม่มีปริมาณน้ำฝนถึงเกณฑ์การเฝ้าระวังเบื้องต้นของศูนย์ปฏิบัติการธรณีพิบัติภัย

• ข้อมูลจากเครื่องตรวจติดตามการเคลื่อนตัวของมวลดิน กรมทรัพยากรธรณีในรอบ ๒๔ ชั่วโมง (๑๑ เม.ย. ๖๐ เวลา ๐๗.๐๐ น. - ๑๒ เม.ย. ๖๐ เวลา ๐๗.๐๐ น.)

ลำดับ	สถานี	ปริมาณน้ำฝน (มม.)	ความชื้นสัมพัทธ์ (%)	แรงดันน้ำใต้ดิน (Piezometer) ๑	การเคลื่อนตัวของมวลดิน ในรอบ ๒๔ ชม. (Inclinometer)				การประเมินสถานการณ์
					จุดที่ ๑		จุดที่ ๒		
					ไม่เคลื่อนตัว	เคลื่อนตัว (มม.)	ไม่เคลื่อนตัว	เคลื่อนตัว (มม.)	
๑.	สำนักสงฆ์ค้อยเทพนิมิต ต.ป่าตอง อ.กะทู้ จ.ภูเก็ต	N/A	N/A	N/A	N/A		N/A		N/A
๒.	พุทธอุทยานยอดเขานาคเกิด ต.กะรน อ.เมือง จ.ภูเก็ต	N/A	N/A	N/A	N/A		N/A		N/A
๓.	บ.ศิริวงศ์ หมู่ที่ ๑๐ ต.ท่าโลง อ.ลานสกา จ.นครศรีธรรมราช	N/A	N/A	N/A	N/A		N/A		N/A
๔.	สำนักปฏิบัติธรรมพุทธที่ปงกรรมภักษ์บุญญาวาสตมะเรีต อ.เกาะสมุย จ.สุราษฎร์ธานี	N/A	N/A	N/A	N/A		N/A		N/A
๕.	ที่ป่าวันธรรมสถาน หมู่ที่ ๑ ต.มะเรีต อ.เกาะสมุย จ.สุราษฎร์ธานี	N/A	N/A	N/A	N/A		N/A		N/A
๖.	บ.ผามูบ หมู่ที่ ๗ ต.แม่พูล อ.ลับแล จ.อุตรดิตถ์	N/A	N/A	N/A	N/A		N/A		N/A
๗.	บ.ห้วยเรือ หมู่ที่ ๙ ต.แม่พูล อ.ลับแล จ.อุตรดิตถ์	N/A	N/A	N/A	N/A		N/A		N/A
๘.	บ.ห้วยไต้ หมู่ที่ ๘ ต.แม่พูล อ.ลับแล จ.อุตรดิตถ์	N/A	N/A	N/A	N/A		N/A		N/A
๙.	สถานีวิจัยค้อยปุย สวนสองแสน ต.สุเทพ อ.เมือง จ.เชียงใหม่	N/A	N/A	N/A	N/A		N/A		N/A
๑๐.	วัดพระธาตุดอยสุเทพราชวรวิหาร ต.สุเทพ อ.เมือง จ.เชียงใหม่	N/A	N/A	N/A	N/A		N/A		N/A
๑๑.	บ.บ่อหลวง ต.บ่อเกลือใต้ อ.บ่อเกลือ จ.น่าน	๐	๔๘	๒.๕๕	/		/		ปกติ
๑๒.	บ.นาออก ต.ภูฟ้า อ.บ่อเกลือ จ.น่าน	๐	๐	๐	/		/		ปกติ
๑๓.	บ.ห้วยล้อม ต.ภูฟ้า อ.บ่อเกลือ จ.น่าน	๐	๙๑	๒.๔๑	/		/		ปกติ
๑๔.	บ.ทุ่งปง ต.ทุ่งกว๋าว อ.เมืองปาน จ.ลำปาง	๐	๕๐	-๗.๑๓	/		/		ปกติ
๑๕.	บ.ป่าคา ต.แจ้ซ้อน อ.เมืองปาน จ.ลำปาง	๐	๔๙	-๒.๘๘	/		/		ปกติ
๑๖.	บ.แม่แจ่ม ต.แจ้ซ้อน อ.เมืองปาน จ.ลำปาง	๐	๕๑	-๕.๑๗	/		/		ปกติ
๑๗.	บ.สันติคีรี ต.แม่สลองนอก อ.แม่ฟ้าหลวง จ.เชียงราย	๐.๒	๓๙	-๑๓.๔๑	/		/		ปกติ
๑๘.	บ.หินแตก ต.แม่สลองใน อ.แม่ฟ้าหลวง จ.เชียงราย	๐	๕๖	-๗.๕๘	/		/		ปกติ
๑๙.	บ.ห้วยไร่สามัคคี ต.แม่สลองใน อ.แม่ฟ้าหลวง จ.เชียงราย	๐	๐	๐	/		/		ปกติ
๒๐.	บ.ลำสินธุ์ ต.ลำสินธุ์ อ.ศรีนครินทร์ จ.พัทลุง	๑.๘	๖๓	-๐.๐๘	/		/		ปกติ
๒๑.	บ.นาเหรน ต.คลองเฉลิม อ.งขลา จ.พัทลุง	๒๔	๕๘	-๓.๕๘	/		/		ปกติ
๒๒.	บ.เทพพนม ต.เขาพนม อ.เขาพนม จ.กระบี่	๓.๐	๖๐	-๑.๒๖	/		/		ปกติ
๒๓.	บ.บางสำราญ ต.หน้าเขา อ.เขาพนม จ.กระบี่	๐	๐	๐	/		/		ปกติ
๒๔.	บ.หน้าหม้อ ต.กระป๋นน้อย อ.เมือง จ.กระบี่	๑.๐	๖๖	-๒.๖๙	/		/		ปกติ
๒๕.	บ.ยาง ต.แม่จอน อ.ฝาง จ.เชียงใหม่	๐	๕๙	๔๗.๔๖	/		/		ปกติ

หมายเหตุ

๑. เกณฑ์วัดปริมาณน้ำฝน

๐ - ๖๐ มม. ปกติ
 ๙๐ - ๑๐๐ มม. แจ้งให้ทำการเฝ้าระวัง
 มากกว่า ๑๕๐ มม. ต้องอพยพประชาชน

๒. เกณฑ์วัดค่าแรงดันน้ำใต้ดิน (Piezometer)

๐ ถึง - ๒๙ ปกติ
 -๓๐ ถึง -๖๙ kPa แจ้งให้ทำการเฝ้าระวัง
 มากกว่า ถึง -๗๐ kPa ต้องอพยพประชาชน

๓. เกณฑ์วัดระยะการเคลื่อนตัวของมวลดิน (Inclinometer)

๐ - ๐.๔๙ มม. ปกติ
 ๐.๕ - ๔.๙ มม. แจ้งให้ทำการเฝ้าระวัง
 มากกว่า ๕ มม. ต้องอพยพประชาชน

• ปริมาณน้ำฝนที่วัดได้จากเครือข่ายเฝ้าระวังแจ้งเตือนธรณีพิบัติภัยในรอบ ๒๔ ชั่วโมง (๑๑ เม.ย. ๖๐ เวลา ๐๗.๐๐ น. - ๑๒ เม.ย. ๖๐ เวลา ๐๗.๐๐ น.)

ภาค	จังหวัด / อำเภอ / ตำบล / หมู่บ้าน				ข้อมูลปริมาณน้ำฝน (รอบ ๒๔ ชม.)	เครือข่ายฯ ทร. (ผู้รายงาน)
เหนือ	เชียงใหม่	แม่แตง	แม่แตง	ห้วยชมพู	เข้าน้ำท้องฟ้าโปร่ง อากาศร้อน	น.ส.ดวงตา สุเทพ
	แม่ฮ่องสอน	ปาย	เวียงใต้	ป่าขาม	เข้าน้ำท้องฟ้าสลับ มีเมฆมาก	นายสุรเพชร สิทธิเพชร
	อุตรดิตถ์	เมือง	วังดิน	วังดิน	เข้าน้ำท้องฟ้าโปร่ง ไม่มีฝน	นายสายลม หลงมา
	อุตรดิตถ์	ลับแล	แม่พูล	ต้นเกลือ	เข้าน้ำท้องฟ้าโปร่ง อากาศร้อน	นายสมบัติ วันทา
	อุตรดิตถ์	ลับแล	แม่พูล	ผามูบ	เข้าน้ำท้องฟ้าโปร่ง อากาศร้อน	นายฤทธิชัย ขำคง
	น่าน	เวียงสา	โหล่นาน	ห้วยสอน	เข้าน้ำท้องฟ้าโปร่ง มีเมฆดอออก	นายอดุล กาดาคำ
ใต้	ตรัง	นาโยง	ช่อง	ห้วยลึก	วัดปริมาณน้ำฝนได้ ๘๐ มม.	นายโสภณ ชุมสุต
	กระบี่	เขาพนม	เขาพนม	เทพพนม	วัดปริมาณน้ำฝนได้ ๒๐ มม.	นายสมพงษ์ คำเขียว
	นครศรีธรรมราช	ช้างกลาง	ช้างกลาง	คลองกุยเหนือ	เข้าน้ำท้องฟ้าโปร่ง ไม่มีฝน	นายประหยัด แก้วหนู
	นครศรีธรรมราช	สิชล	เทพราช	เขายวนเด้า	เข้าน้ำท้องฟ้าโปร่ง ไม่มีฝน	นายวารี ทิพย์มงคล
	พัทลุง	กงหรา	คลองทรายขาว	ไร่เหนือ	เข้าน้ำท้องฟ้าโปร่ง ไม่มีฝน	นายวินัย จันทร์เทพ
	สตูล	ควนกาหลง	ควนกาหลง	เหนือคลอง	เข้าน้ำท้องฟ้าโปร่ง ไม่มีฝน	นายสมมะแอ โทดหามาน
ชุมพร	ท่าแซะ	คูริง	ท่าลานทอง	เข้าน้ำท้องฟ้าโปร่ง อากาศร้อน	นายประทีป ท้าวเชื้อลาว	
ตะวันออก	ตราด	บ่อไร่	หนองบอน	มะอึ๊กแรด	เข้าน้ำท้องฟ้าโปร่ง อากาศดี	นายสมชัย ธรรมวิเศษ
	สระแก้ว	ตาพระยา	ทัพราช	หนองผักแว่น	เข้าน้ำท้องฟ้าโปร่ง อากาศร้อน	นายนิวัฒน์ สุนทร
	จันทบุรี	สอยดาว	ทรายขาว	ซับตามุด	เข้าน้ำท้องฟ้าโปร่ง อากาศร้อน	นายจำเริญ เพชรสุวรรณ
	ชลบุรี	บ่อทอง	พลวงทอง	เขาใหญ่	เข้าน้ำท้องฟ้าโปร่ง อากาศสดใส	นายประภาส แซ่อึ้ง
	ชลบุรี	ศรีราชา	เขาคันทรง	เขาช่องลม	เข้าน้ำท้องฟ้าโปร่ง อากาศร้อน	นายสุริยะ เสี่ยงสังข์
กลาง	กำแพงเพชร	ปางศิลาทอง	ปางมะค่า	ใหม่ธงชัย	เข้าน้ำท้องฟ้าโปร่ง อากาศร้อน	นายแทน คล้ายกระจ่าง
	อุทัยธานี	บ้านไร่	ห้วยแห้ง	นา	เข้าน้ำท้องฟ้าโปร่ง อากาศร้อน	นายวิทยา คณทา
	นครนายก	เมือง	สาริกา	โนนบก	เข้าน้ำท้องฟ้าโปร่ง อากาศร้อน	นายชาติรี อินทร์สุพรรณ
	กาญจนบุรี	หนองปรือ	สมเด็จพระเจริญ	เขาหินตั้ง	เข้าน้ำท้องฟ้าโปร่ง อากาศร้อน	นางสำเนียง แก้วดอนไพร
ตะวันออก เฉียงเหนือ	อุดรธานี	นาขุ่น	โนนทอง	โสมสวรรค์	เข้าน้ำท้องฟ้าโปร่ง อากาศร้อน	นายถาวร ประจัญกล้า
	อุบลราชธานี	น้ำยืน	โดมประดิษฐ์	เข้ด่อน	เข้าน้ำท้องฟ้าโปร่ง อากาศร้อน	นายศรีคำเดือน พรชู
	อุบลราชธานี	นาจะหลวย	นาจะหลวย	แก่งขี้เหล็ก	เข้าน้ำท้องฟ้าโปร่ง อากาศร้อน	นายบัวรินทร์ วาตา
	อุบลราชธานี	น้ำขุ่น	โคกสะอาด	โนนยาง	เข้าน้ำท้องฟ้าโปร่ง อากาศร้อน	นายสง่า นันทา
	หนองคาย	สังคม	บ้านม่วง	ตาดเสริม	เข้าน้ำท้องฟ้าโปร่ง แดดจัด	นายทรงเดช พลท่า
	ชัยภูมิ	คอนสาร	ทุ่งพระ	ห้วยทรายทอง	เข้าน้ำท้องฟ้าโปร่ง อากาศร้อน	นางคำสวย ขอบพิมาย

หมายเหตุ : ศูนย์ปฏิบัติการธรณีพิบัติภัย ได้ประสานงานเครือข่ายเฝ้าระวังแจ้งเตือนธรณีพิบัติภัย จำนวน ๒๘ คน เพื่อรวบรวมข้อมูลในพื้นที่เพื่อจัดทำรายงานสถานการณ์ธรณีพิบัติภัยประจำวัน วันพุธที่ ๑๒ เมษายน ๒๕๖๐

ศูนย์ปฏิบัติการธรณีพิบัติภัย สำนักธรณีวิทยาสิ่งแวดล้อม
กรมทรัพยากรธรณี กระทรวงทรัพยากรธรรมชาติและสิ่งแวดล้อม
โทร ๐๒ ๖๒๑ ๙๗๐๓-๕ โทรสาร ๐๒ ๖๒๑ ๙๗๐๐
www.dmr.go.th