



กรมทรัพยากรธรณี

สรุปรายงานสถานการณ์ธรณีพิบัติภัยประจำวัน

วันอังคาร ที่ 2 พฤษภาคม 2560 เวลา 09.30 น.

● บ้านหินแตก ต.แม่สลองใน

0 มม. อ.แม่ฟ้าหลวง จ.เชียงราย

● บ้านสันติคีรี ต.แม่สลองนอก

0 มม. อ.แม่ฟ้าหลวง จ.เชียงราย

● บ้านยาง ต.แม่จอน

0 มม. อ.ฝาง จ.เชียงใหม่

● สถานีวิจัยคอกปุ๋ย สวนสองแสน

N/A ต.สุเทพ อ.เมือง จ.เชียงใหม่

● วัดพระธาตุคอกปุ๋ยสหประชาชาวนาวีหาร

N/A ต.สุเทพ อ.เมือง จ.เชียงใหม่

● บ้านแม่แจ่ม ต.แจ้ซ้อน

0 มม. อ.เมืองปาน จ.ลำปาง

● บ้านป่าคา ต.แจ้ซ้อน

0 มม. อ.เมือง จ.ลำปาง

● บ้านทุ่งปง ต.ทุ่งกว๋าว

0 มม. อ.เมืองปาน จ.ลำปาง

● บ้านผามูบ ต.แม่พูล

N/A อ.ลับแล จ.อุตรดิตถ์

● บ้านห้วยเรือ ต.แม่พูล

N/A อ.ลับแล จ.อุตรดิตถ์

● บ้านห้วยใต้ ต.แม่พูล

N/A อ.ลับแล จ.อุตรดิตถ์

● บ้านห้วยไร่สามัคคี ต.แม่สลองใน

0 มม. อ.แม่ฟ้าหลวง จ.เชียงราย

● บ้านบ่อหลวง ต.บ่อเกลือใต้

0 มม. อ.บ่อเกลือ จ.น่าน

● บ้านนาออก ต.ภูฟ้า

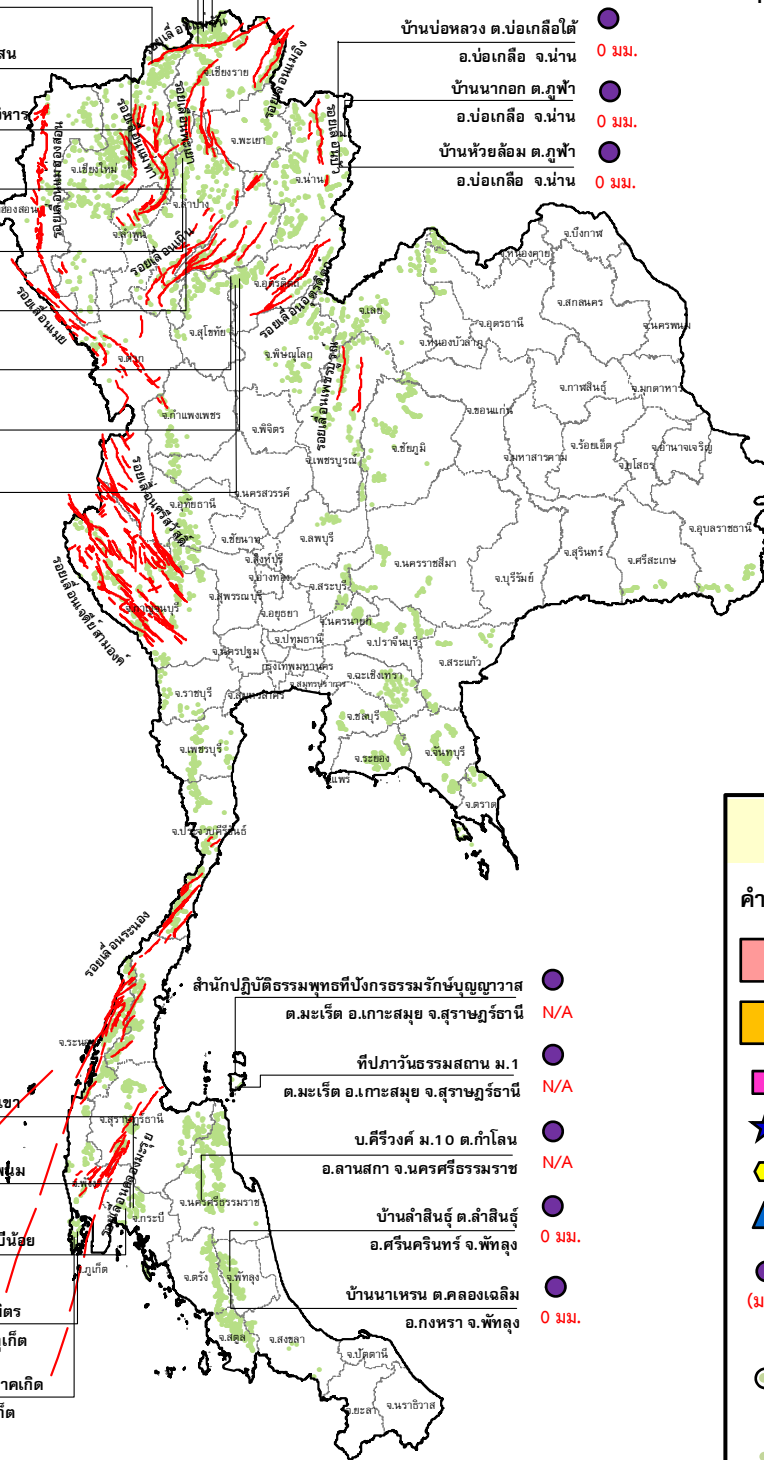
0 มม. อ.บ่อเกลือ จ.น่าน

● บ้านห้วยล้อม ต.ภูฟ้า

0 มม. อ.บ่อเกลือ จ.น่าน



ประกาศเฝ้าระวังดินถล่ม
กรมทรัพยากรธรณี



ประเภทของภัยที่เกิด

- คำอธิบายสัญลักษณ์
- พื้นที่ประกาศเฝ้าระวังดินถล่ม
 - พื้นที่คาดการณ์ปริมาณน้ำฝนที่อาจก่อให้เกิดดินถล่ม
 - ดินถล่ม/ดินไหล/หินร่วง/รอยแยก
 - จุดเหนือศูนย์เกิดแผ่นดินไหว
 - สันนามิ
 - หลุมยุบ/ดินทรุดตัว
 - ปริมาณน้ำฝน 24 ชม. จากเครื่องวัดปริมาณน้ำฝนอัตโนมัติของกรมทรัพยากรธรณี 25 สถานี
 - ปริมาณน้ำฝนในพื้นที่เสี่ยงภัยมากกว่า 100 มม. ขึ้นไป
 - อาสาสมัครเครือข่ายวัดปริมาณน้ำฝนของกรมทรัพยากรธรณี
 - รอยเลื่อนมีพลัง

● บ้านบางสร้าน ต.หน้าเขว

0 มม. อ.เขาพนม จ.กระบี่

● บ้านเทพพนม ต.เขาพนม

0 มม. อ.เขาพนม จ.กระบี่

● บ้านหน้าหม้อ ต.กระบี่น้อย

0 มม. อ.เมือง จ.กระบี่

● สำนักสงฆ์วัดเทพนิมิต

N/A ต.ป่าตอง อ.เกาะลันตา จ.ภูเก็ต

● พุทธอุทยานยอดเขานาคเกิด

N/A ต.กะรน อ.เมือง จ.ภูเก็ต

● สำนักปฏิบัติธรรมพุทธที่บังกรธรมรักษบุญญาवास
ต.มะเร็ด อ.เกาะสมุย จ.สุราษฎร์ธานี

● ที่ปาววันธรรมสถาน ม.1
ต.มะเร็ด อ.เกาะสมุย จ.สุราษฎร์ธานี

● บ.ศิริวงศ์ ม.10 ต.กิโลน
อ.ลานสกา จ.นครศรีธรรมราช

● บ้านลำสินธุ์ ต.ลำสินธุ์
อ.ศรีนครินทร์ จ.พัทลุง

● บ้านนาเหริน ต.คลองเจลิม
อ.กงหรา จ.พัทลุง



รายงานสถานการณ์ธรณีพิบัติภัยประจำวัน
วันอังคารที่ ๒ พฤษภาคม พ.ศ. ๒๕๖๐ เวลา ๐๙.๓๐ น.



๑. ประกาศกรมทรัพยากรธรณี

- ไม่มี

๒. ธรณีพิบัติภัยภายในประเทศ รอบ ๒๔ ชั่วโมง

๒.๑ ดินถล่มน้ำป่าไหลหลาก ดินไหล หินร่วง รอยแยก และหลุมยุบ

- ไม่มี

๒.๒ แผ่นดินไหว

- ไม่มี

๓. ธรณีพิบัติภัยทั่วโลก รอบ ๒๔ ชั่วโมง ที่มีผลกระทบรุนแรง (ดินถล่ม ภูเขาไฟระเบิด แผ่นดินไหว สึนามิ หลุมยุบและอื่นๆ)

- ไม่มี

๔. พื้นที่ติดตามและเฝ้าระวังสถานการณ์ธรณีพิบัติภัยดินถล่มและน้ำป่าไหลหลากของกรมทรัพยากรธรณี

- เนื่องจากในพื้นที่เสี่ยงภัยดินถล่ม มีปริมาณน้ำฝนไม่ถึงเกณฑ์การเฝ้าระวัง ประกอบกับบางพื้นที่ไม่มีฝนตก จึงไม่มีพื้นที่ติดตามสถานการณ์พิบัติภัยดินถล่มและน้ำป่าไหลหลาก

๕. แนวทางการบริหาร

กรณีสถานการณ์ปกติ

- กรมทรัพยากรธรณี ร่วมกับหน่วยงานต่างๆ ที่เกี่ยวข้องดำเนินการติดตามสถานการณ์อย่างต่อเนื่องสม่ำเสมอ เพื่อให้พร้อมสำหรับการแลกเปลี่ยนและสนับสนุนข้อมูลด้านการบริหารจัดการพิบัติภัยของแต่ละหน่วยงาน และเป็นการช่วยบรรเทาและลดผลกระทบจากพิบัติภัยที่อาจเกิดขึ้นต่อชีวิตและทรัพย์สินของประชาชนอีกทางหนึ่ง
- หน่วยงานที่เกี่ยวข้องเตรียมความพร้อมเพื่อรับมือกับสถานการณ์ที่อาจเกิดขึ้นได้อย่างทันที่
- แจ้งข้อมูล/ข่าวสาร/รายงาน อย่างสม่ำเสมอ

ข้อมูลสนับสนุนที่ใช้ในการวิเคราะห์ ติดตามและเฝ้าระวังธรณีพิบัติภัยดินถล่ม ศูนย์ปฏิบัติการธรณีพิบัติภัย มีดังนี้

• สภาพอากาศ (กรมอุตุนิยมวิทยา)

พยากรณ์อากาศ ๒๔ ชั่วโมงข้างหน้า ประเทศไทยตอนบนมีอากาศร้อน กับมีฝนฟ้าคะนองได้บางพื้นที่ สำหรับลมใต้และลมตะวันออกเฉียงใต้พัดปกคลุมประเทศไทยตอนบน ลักษณะเช่นนี้ทำให้บริเวณดังกล่าวมีอากาศร้อนและมีฝนฟ้าคะนองได้บางพื้นที่

- ปริมาณน้ำฝนสูงสุดวัดได้ที่อำเภอสนามบึงดอนเมือง จังหวัดกรุงเทพมหานคร ๓๗.๓ มม. (ที่มา : กรมอุตุนิยมวิทยา)

• พื้นที่คาดการณ์ปริมาณน้ำฝนที่อาจก่อให้เกิดดินถล่มล่วงหน้า ๓ วัน จากแบบจำลองพื้นที่อ่อนไหวต่อดินถล่มแบบพลวัต (AP Model) สำหรับศูนย์ปฏิบัติการธรณีพิบัติภัย

- ไม่มีพื้นที่คาดการณ์

หมายเหตุ AP Model เป็นการวิเคราะห์ข้อมูลเชิงสถิติของปริมาณน้ำฝนสะสมและเหตุการณ์ดินถล่มในอดีตนำมาสร้างเกณฑ์น้ำฝนสะสมวิกฤตสำหรับเฝ้าระวังและแจ้งเตือนภัยดินถล่ม ข้อมูลการคาดการณ์ปริมาณน้ำฝนล่วงหน้า ๗๒ ชั่วโมงโดยสถาบันสารสนเทศทรัพยากรน้ำและการเกษตร ได้นำมาวิเคราะห์ด้วยแบบจำลอง AP Model เพื่อคาดการณ์พื้นที่ที่จะติดตาม/เฝ้าระวังธรณีพิบัติภัยดินถล่มล่วงหน้า

• ปริมาณน้ำฝนจากเครื่องวัดอัตโนมัติ ในรอบ ๒๔ ชั่วโมง ที่วัดได้มากกว่า ๕๐ มม.

- ไม่มีปริมาณน้ำฝนถึงเกณฑ์การเฝ้าระวังเบื้องต้นของศูนย์ปฏิบัติการธรณีพิบัติภัย

• ข้อมูลจากเครื่องตรวจติดตามการเคลื่อนตัวของมวลดิน กรมทรัพยากรธรณีในรอบ ๒๔ ชั่วโมง (๑ พ.ค. ๖๐ เวลา ๐๗.๐๐ น. - ๒ พ.ค. ๖๐ เวลา ๐๗.๐๐ น.)

ลำดับ	สถานี	ปริมาณน้ำฝน (มม.)	ความชื้นสัมพัทธ์ (%)	แรงดันน้ำใต้ดิน (Piezometerkp a)	การเคลื่อนตัวของมวลดิน ในรอบ ๒๔ ชม. (Inclinometer)				การประเมินสถานการณ์
					จุดที่ ๑		จุดที่ ๒		
					ไม่เคลื่อนตัว	เคลื่อนตัว (มม.)	ไม่เคลื่อนตัว	เคลื่อนตัว (มม.)	
๑.	สำนักสงฆ์ดอยเทพนิมิต ต.ป่าตอง อ.กะทู้ จ.ภูเก็ต	N/A	N/A	N/A	N/A		N/A		N/A
๒.	พุทธอุทยานยอดเขานาคเกิด ต.กะรน อ.เมือง จ.ภูเก็ต	N/A	N/A	N/A	N/A		N/A		N/A
๓.	บ.ศิริวงษ์ หมู่ที่ ๑๐ ต.กำโลน อ.ลานสกา จ.นครศรีธรรมราช	N/A	N/A	N/A	N/A		N/A		N/A
๔.	สำนักปฏิบัติธรรมพุทธที่ปิงกรรมรักษ์บุญญาวาส ต.มะเร็ต อ.เกาะสมุย จ.สุราษฎร์ธานี	N/A	N/A	N/A	N/A		N/A		N/A
๕.	ที่ปกาวันธรรมสถาน หมู่ที่ ๑ ต.มะเร็ต อ.เกาะสมุย จ.สุราษฎร์ธานี	N/A	N/A	N/A	N/A		N/A		N/A
๖.	บ.ผามูบ หมู่ที่ ๗ ต.แม่พูล อ.ลับแล จ.อุตรดิตถ์	N/A	N/A	N/A	N/A		N/A		N/A
๗.	บ.ห้วยเรือ หมู่ที่ ๙ ต.แม่พูล อ.ลับแล จ.อุตรดิตถ์	N/A	N/A	N/A	N/A		N/A		N/A
๘.	บ.ห้วยใต้ หมู่ที่ ๘ ต.แม่พูล อ.ลับแล จ.อุตรดิตถ์	N/A	N/A	N/A	N/A		N/A		N/A
๙.	สถานีวิจัยดอยปู่ย สวนสองแสน ต.สุเทพ อ.เมือง จ.เชียงใหม่	N/A	N/A	N/A	N/A		N/A		N/A
๑๐.	วัดพระธาตุดอยสุเทพราชวรวิหาร ต.สุเทพ อ.เมือง จ.เชียงใหม่	N/A	N/A	N/A	N/A		N/A		N/A
๑๑.	บ.บ่อหลวง ต.บ่อเกลือใต้ อ.บ่อเกลือ จ.น่าน	๐	๕๑	๓.๒๙	/		/		ปกติ
๑๒.	บ.นาออก ต.ภูฟ้า อ.บ่อเกลือ จ.น่าน	๐	๐	๐	/		/		ปกติ
๑๓.	บ.ห้วยล้อม ต.ภูฟ้า อ.บ่อเกลือ จ.น่าน	๐	๙๑	๒.๘๘	/		/		ปกติ
๑๔.	บ.ทุ่งปง ต.ทุ่งกวาว อ.เมืองปาน จ.ลำปาง	๐	๕๔	-๖.๙๐	/		/		ปกติ
๑๕.	บ.ป่าคา ต.แจ้ซ้อน อ.เมืองปาน จ.ลำปาง	๐	๕๓	-๒.๓๕	/		/		ปกติ
๑๖.	บ.แม่แจ่ม ต.แจ้ซ้อน อ.เมืองปาน จ.ลำปาง	๐	๕๗	-๔.๘๒	/		/		ปกติ
๑๗.	บ.สันติคีรี ต.แม่สลองนอก อ.แม่ฟ้าหลวง จ.เชียงราย	๐	๔๔	-๑๒.๘๔	/		/		ปกติ
๑๘.	บ.หินแตก ต.แม่สลองใน อ.แม่ฟ้าหลวง จ.เชียงราย	๐	๕๙	-๗.๓๔	/		/		ปกติ
๑๙.	บ.ห้วยไร่สามัคคี ต.แม่สลองใน อ.แม่ฟ้าหลวง จ.เชียงราย	๐	๐	๐	/		/		ปกติ
๒๐.	บ.ลำสินธุ์ ต.ลำสินธุ์ อ.ศรีนครินทร์ จ.พัทลุง	๐	๖๒	-๐.๐๘	/		/		ปกติ
๒๑.	บ.นาเหริน ต.คลองเฉลิม อ.กงหรา จ.พัทลุง	๐	๕๘	-๙.๒๒	/		/		ปกติ
๒๒.	บ.เทพพนม ต.เขาพนม อ.เขาพนม จ.กระบี่	๐	๕๙	-๑.๐๕	/		/		ปกติ
๒๓.	บ.บางสร้อย ต.หน้าเขา อ.เขาพนม จ.กระบี่	๐	๐	๐	/		/		ปกติ
๒๔.	บ.หน้าหม้อ ต.กระบี่น้อย อ.เมือง จ.กระบี่	๐	๖๖	-๒.๙๖	/		/		ปกติ
๒๕.	บ.ยาง ต.แม่อน อ.ฝาง จ.เชียงใหม่	๐	๖๕	๔๘.๑๒	/		/		ปกติ

หมายเหตุ

๑. เกณฑ์วัดปริมาณน้ำฝน

๐ - ๖๐ มม. ปกติ
 ๙๐- ๑๐๐ มม. แจ้งให้ทำการเฝ้าระวัง
 มากกว่า ๑๕๐ มม. ต้องอพยพประชาชน

๒. เกณฑ์วัดค่าแรงดันน้ำใต้ดิน (Piezometer)

๐ ถึง - ๒๙ ปกติ
 -๓๐ ถึง -๖๙ kPaแจ้งให้ทำการเฝ้าระวัง
 มากกว่า ถึง -๗๐kPaต้องอพยพประชาชน

๓. เกณฑ์วัดระยะการเคลื่อนตัวของมวลดิน (Inclinometer)

๐ - ๐.๔๙ มม. ปกติ
 ๐.๕ - ๔.๙ มม. แจ้งให้ทำการเฝ้าระวัง
 มากกว่า ๕ มม. ต้องอพยพประชาชน

• ปริมาณน้ำฝนที่วัดได้จากเครือข่ายเฝ้าระวังแจ้งเตือนธรณีพิบัติภัยในรอบ ๒๔ ชั่วโมง (๑ พ.ค. ๖๐ เวลา ๐๗.๐๐ น. - ๒ พ.ค. ๖๐ เวลา ๐๗.๐๐ น.)

ภาค	จังหวัด / อำเภอ / ตำบล / หมู่บ้าน				ข้อมูลปริมาณน้ำฝน (รอบ ๒๔ ชม.)	เครือข่ายฯ ทธ. (ผู้รายงาน)
เหนือ	เชียงราย	เวียงป่าเป้า	แม่เจดีย์	สา	ท้องฟ้าโปร่ง มีแดดออก	นางรุ่งนภา ใหม่คำหล้า นายสวิง เชียงรุ่ง นางบุญกวี้ง สีท่ามา นายอุ้น ชัยมูลวงศ์
	ลำพูน	บ้านธิ	บ้านธิ	ป่าเปา	ท้องฟ้าโปร่ง มีแดดออก	
	เพชรบูรณ์	หล่มเก่า	วังบาล	วังบาล	ท้องฟ้าโปร่ง มีแดดออก	
	สุโขทัย	บ้านด่านลานหอย	ตลิ่งชัน	วังหาด	ท้องฟ้าโปร่ง มีแดดออก	
ใต้	พังงา	ตะกั่วทุ่ง	ถ้ำ	เชือกน้ำ	ท้องฟ้าโปร่ง อากาศแจ่มใส	นายนพดล บำเรอ นางนวลอนงค์ บุญแดง นายอำนาจ จันทร์ชุม นายจเร ยับ
	ระนอง	ละอุ่น	บางพระเหนือ	คอกช้าง	ท้องฟ้ามีเมฆบางส่วน ไม่มีฝนตก	
	นครศรีธรรมราช	นบพิตำ	กรุงชิง	สวนปรางค์	ท้องฟ้าโปร่ง อากาศแจ่มใส	
	นครศรีธรรมราช	พิปูน	เขาพระ	ห้วยใหม่	ท้องฟ้าโปร่ง อากาศแจ่มใส	
ตะวันออก	สระแก้ว	ตาพระยา	ทัพราช	โคกกรวด	ท้องฟ้าโปร่ง อากาศร้อน	นายสาคร เขิดชัยภูมิ นางสาวสุระกิต จันทร์พิทักษ์ นายบุญช่วย เขานุกูล นายนิพนธ์ ปินตัน
	ระยอง	เมือง	สำนักทอง	สำนักทอง	ท้องฟ้าโปร่ง อากาศร้อน	
	จันทบุรี	สอยดาว	ทรายขาว	ตะป่งล่าง	ท้องฟ้าโปร่ง อากาศร้อน	
	ชลบุรี	ศรีราชา	เขาคันทรง	ศิริอนุสรณ์	ท้องฟ้าโปร่ง อากาศร้อน	
กลาง	นครนายก	บ้านนา	เขาเพิ่ม	คลองสี่เสียด	ท้องฟ้าโปร่ง อากาศร้อน	นายเอนก อินทรสิงห์ นายโสภณ ชวนะลักขโณ นายสำเภา เจริญกุล นางสาวรจนา ดาราช
	ราชบุรี	ปากท่อ	ยางหัก	ไทยประจัน	ท้องฟ้าโปร่ง อากาศดี	
	สุพรรณบุรี	ด่านช้าง	วังยาว	ละว้าวังควาย	ท้องฟ้าโปร่ง อากาศร้อน	
	ลพบุรี	สระโบสถ์	นิยมชัย	วังมโนราห์	ท้องฟ้าโปร่ง อากาศร้อน	
ตะวันออก เฉียงเหนือ	ชัยภูมิ	เทพสถิต	นางายกลัก	โคกอนุ	ท้องฟ้าโปร่ง อากาศร้อน	นายสงวน อุดมนอก นายสิทธิ์ วรรณลา นายสมศักดิ์ เอื้องบุญศรี นางคำมี จักรพล
	อุบลราชธานี	บุณฑริก	ห้วยข่า	แก้งอุดม	ท้องฟ้าโปร่ง อากาศร้อน	
	เลย	ปากชม	เชียงกลม	โพนทอง	ท้องฟ้าโปร่ง อากาศร้อน	
	นครราชสีมา	ปากช่อง	พญาเย็น	ซับใต้	ท้องฟ้าโปร่ง อากาศร้อน	

หมายเหตุ : ศูนย์ปฏิบัติการธรณีพิบัติภัย ได้ประสานงานเครือข่ายเฝ้าระวังแจ้งเตือนธรณีพิบัติภัย จำนวน ๒๐ คน เพื่อรวบรวมข้อมูลในพื้นที่เพื่อจัดทำรายงานสถานการณ์ธรณีพิบัติภัยประจำวัน วันอังคารที่ ๒ พฤษภาคม ๒๕๖๐

ศูนย์ปฏิบัติการธรณีพิบัติภัย สำนักธรณีวิทยาสิ่งแวดล้อม
กรมทรัพยากรธรณี กระทรวงทรัพยากรธรรมชาติและสิ่งแวดล้อม
โทร ๐๒ ๖๒๑ ๙๗๐๓-๕ โทรสาร ๐๒ ๖๒๑ ๙๗๐๐
www.dmr.go.th