



# กรมทรัพยากรธรณี

## สรุปรายงานสถานการณ์ธรณีพิบัติภัยประจำวัน

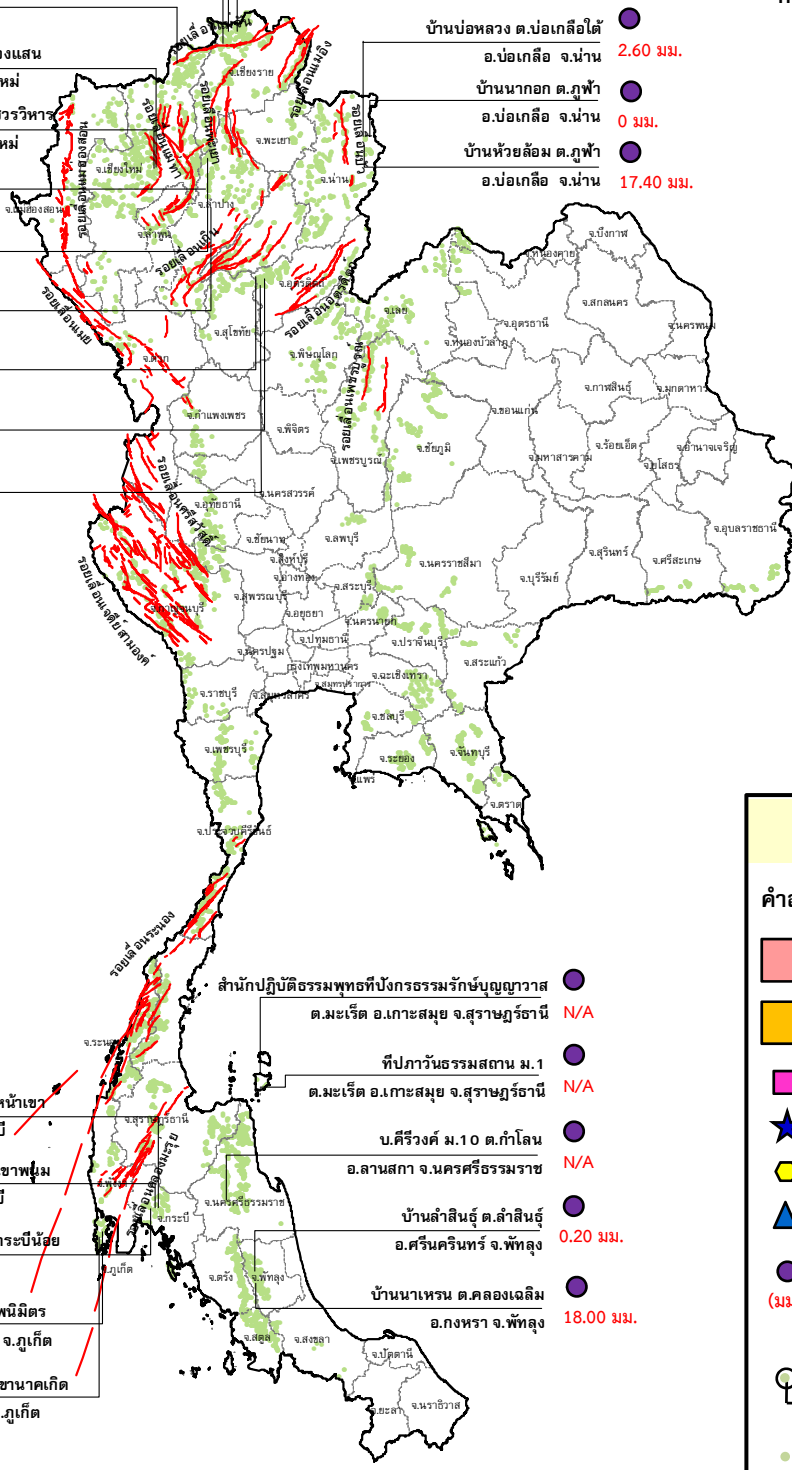
วันพฤหัสบดีที่ 11 พฤษภาคม 2560 เวลา 09.30 น.



### ประกาศเฝ้าระวังดินถล่ม กรมทรัพยากรธรณี

- บ้านหินแตก ต.แม่สลองใน
- 10.00 มม. อ.แม่ฟ้าหลวง จ.เชียงราย
- บ้านสันติคีรี ต.แม่สลองนอก
- 20.20 มม. อ.แม่ฟ้าหลวง จ.เชียงราย
- บ้านยาง ต.แม่ฮอน
- 5.40 มม. อ.ฝาง จ.เชียงใหม่
- สถานีวิจัยดอยปู่ย สวนสองแสน
- N/A ต.สุเทพ อ.เมือง จ.เชียงใหม่
- วัดพระธาตุดอยสุเทพราชวรวิหาร
- N/A ต.สุเทพ อ.เมือง จ.เชียงใหม่
- บ้านแม่แจ่ม ต.แจ้ซ้อน
- 2.80 มม. อ.เมืองปาน จ.ลำปาง
- บ้านป่าคา ต.แจ้ซ้อน
- 1.40 มม. อ.เมือง จ.ลำปาง
- บ้านทุ่งปง ต.ทุ่งกว๋าว
- 29.40 มม. อ.เมืองปาน จ.ลำปาง
- บ้านผามูบ ต.แม่พูล
- N/A อ.ลับแล จ.อุตรดิตถ์
- บ้านห้วยเรือ ต.แม่พูล
- N/A อ.ลับแล จ.อุตรดิตถ์
- บ้านห้วยใต้ ต.แม่พูล
- N/A อ.ลับแล จ.อุตรดิตถ์

- บ้านห้วยไร่สามัคคี ต.แม่สลองใน
- อ.แม่ฟ้าหลวง จ.เชียงราย 0 มม.
- บ้านบ่อหลวง ต.บ่อเกลือใต้
- อ.บ่อเกลือ จ.น่าน 2.60 มม.
- บ้านนาอก ต.ภูฟ้า
- อ.บ่อเกลือ จ.น่าน 0 มม.
- บ้านห้วยล้อม ต.ภูฟ้า
- อ.บ่อเกลือ จ.น่าน 17.40 มม.



- บ้านบางสร้อย ต.หน้าเข
- 0 มม. อ.เขาพนม จ.กระบี่
- บ้านเทพนม ต.เขาพนม
- 3.00 มม. อ.เขาพนม จ.กระบี่
- บ้านหน้าหม้อ ต.กระบี่น้อย
- 0 มม. อ.เมือง จ.กระบี่
- สำนักสงฆ์ดอยเทพนิมิต
- N/A ต.ป่าตอง อ.กระบี่ จ.ภูเก็ต
- พุทธอุทยานยอดเขานาคเกิด
- N/A ต.กะรน อ.เมือง จ.ภูเก็ต

- สำนักปฏิบัติธรรมพุทธที่ปಂಗอธรรมรักษ์บุญญาวาส
- ต.มะเร็ด อ.เกาะสมุย จ.สุราษฎร์ธานี N/A
- ที่ภาวีนธรรมสถาน ม.1
- ต.มะเร็ด อ.เกาะสมุย จ.สุราษฎร์ธานี N/A
- บ.คีรีวงศ์ ม.10 ต.กำโลน
- อ.ลานสกา จ.นครศรีธรรมราช N/A
- บ้านลำสินธุ์ ต.ลำสินธุ์
- อ.ศรีนครินทร์ จ.พัทลุง 0.20 มม.
- บ้านนาเหรน ต.คลองเฉลิม
- อ.กงหรา จ.พัทลุง 18.00 มม.

### ประเภทของภัยที่เกิด

คำอธิบายสัญลักษณ์

- พื้นที่ประกาศเฝ้าระวังดินถล่ม
- พื้นที่คาดการณ์ปริมาณน้ำฝนที่อาจก่อให้เกิดดินถล่ม
- ดินถล่ม/ดินไหล/หินร่วง/รอยแยก
- จุดเหนือศูนย์เกิดแผ่นดินไหว
- สึนามิ
- หลุมยุบ/ดินทรุดตัว
- ปริมาณน้ำฝน 24 ชม. จากเครื่องวัดปริมาณน้ำฝนอัตโนมัติของกรมทรัพยากรธรณี 25 สถานี
- ปริมาณน้ำฝนในพื้นที่เสี่ยงภัยมากกว่า 100 มม. ขึ้นไป
- อาสาสมัครเครือข่ายวัดปริมาณน้ำฝนของกรมทรัพยากรธรณี
- รอยเลื่อนมีพลัง



รายงานสถานการณ์ธรณีพิบัติภัยประจำวัน  
วันพฤหัสบดีที่ ๑๑ พฤษภาคม พ.ศ. ๒๕๖๐ เวลา ๐๙.๓๐ น.



๑. ประกาศกรมทรัพยากรธรณี

- ไม่มี

๒. ธรณีพิบัติภัยภายในประเทศ รอบ ๒๔ ชั่วโมง

๒.๑ ดินถล่มน้ำป่าไหลหลาก ดินไหล หินร่วง รอยแยก และหลุมยุบ

- ไม่มี

๒.๒ แผ่นดินไหว

- ไม่มี

๓. ธรณีพิบัติภัยทั่วโลก รอบ ๒๔ ชั่วโมง ที่มีผลกระทบรุนแรง (ดินถล่ม ภูเขาไฟระเบิด แผ่นดินไหว สึนามิ หลุมยุบและอื่นๆ)

- ไม่มี

๔. พื้นที่ติดตามและเฝ้าระวังสถานการณ์ธรณีพิบัติภัยดินถล่มและน้ำป่าไหลหลากของกรมทรัพยากรธรณี

- เนื่องจากในพื้นที่เสี่ยงภัยดินถล่ม มีปริมาณน้ำฝนไม่ถึงเกณฑ์การเฝ้าระวัง ประกอบกับบางพื้นที่ไม่มีฝนตก จึงไม่มีพื้นที่ติดตามสถานการณ์พิบัติภัยดินถล่มและน้ำป่าไหลหลาก

๕. แนวทางการบริหาร

กรณีสถานการณ์ปกติ

- กรมทรัพยากรธรณี ร่วมกับหน่วยงานต่างๆ ที่เกี่ยวข้องดำเนินการติดตามสถานการณ์อย่างต่อเนื่องสม่ำเสมอ เพื่อให้พร้อมสำหรับการแลกเปลี่ยนและสนับสนุนข้อมูลด้านการบริหารจัดการพิบัติภัยของแต่ละหน่วยงาน และเป็นการช่วยบรรเทาและลดผลกระทบจากพิบัติภัยที่อาจเกิดขึ้นต่อชีวิตและทรัพย์สินของประชาชนอีกทางหนึ่ง
- หน่วยงานที่เกี่ยวข้องเตรียมความพร้อมเพื่อรับมือกับสถานการณ์ที่อาจเกิดขึ้นได้อย่างทันที่
- แจ้งข้อมูล/ข่าวสาร/รายงาน อย่างสม่ำเสมอ

ข้อมูลสนับสนุนที่ใช้ในการวิเคราะห์ ติดตามและเฝ้าระวังธรณีพิบัติภัยดินถล่ม ศูนย์ปฏิบัติการธรณีพิบัติภัย มีดังนี้

• **สภาพอากาศ** (กรมอุตุนิยมวิทยา)

พยากรณ์อากาศ ๒๔ ชั่วโมงข้างหน้า ประเทศไทยตอนบนมีฝนฟ้าคะนองเพิ่มขึ้นและมีลมกระโชกแรงบางพื้นที่ ส่วนภาคใต้มีฝนตกหนักบางแห่ง

ลมใต้และลมตะวันออกเฉียงใต้พัดปกคลุมประเทศไทยตอนบน ทำให้บริเวณดังกล่าวมีฝนฟ้าคะนองเพิ่มขึ้นและมีลมกระโชกแรงบางพื้นที่ อนึ่ง หย่อมความกดอากาศต่ำที่ปกคลุมประเทศมาเลเซียได้เคลื่อนเข้าปกคลุมช่องแคบมะละกา ประกอบกับลมตะวันออกเฉียงใต้พัดปกคลุมภาคใต้และอ่าวไทยมีกำลังแรง ทำให้บริเวณภาคใต้มีฝนเพิ่มมากขึ้นและมีฝนตกหนักบางแห่งในระยะนี้

- ปริมาณน้ำฝนสูงสุดวัดได้ที่อำเภอเกาะสมุย จังหวัดสุราษฎร์ธานี ๕๙.๗ มม. (ที่มา : กรมอุตุนิยมวิทยา)

• **พื้นที่คาดการณ์ปริมาณน้ำฝนที่อาจก่อให้เกิดดินถล่มล่วงหน้า ๓ วัน จากแบบจำลองพื้นที่อ่อนไหวต่อดินถล่มแบบพลวัต (AP Model) สำหรับศูนย์ปฏิบัติการธรณีพิบัติภัย**

- ไม่มีพื้นที่คาดการณ์

หมายเหตุ AP Model เป็นการวิเคราะห์ข้อมูลเชิงสถิติของปริมาณน้ำฝนสะสมและเหตุการณ์ดินถล่มในอดีตนำมาสร้างเกณฑ์น้ำฝนสะสมวิกฤตสำหรับเฝ้าระวังและแจ้งเตือนภัยดินถล่ม ข้อมูลการคาดการณ์ปริมาณน้ำฝนล่วงหน้า ๗๒ ชั่วโมงโดยสถาบันสารสนเทศทรัพยากรน้ำและการเกษตร ได้นำมาวิเคราะห์ด้วยแบบจำลอง AP Model เพื่อคาดการณ์พื้นที่ที่จะติดตาม/เฝ้าระวังธรณีพิบัติภัยดินถล่มล่วงหน้า

• **ปริมาณน้ำฝนจากเครื่องวัดอัตโนมัติ** ในรอบ ๒๔ ชั่วโมง ที่วัดได้มากกว่า ๕๐ มม.

- ไม่มีปริมาณน้ำฝนถึงเกณฑ์การเฝ้าระวังเบื้องต้นของศูนย์ปฏิบัติการธรณีพิบัติภัย

• ข้อมูลจากเครื่องตรวจติดตามการเคลื่อนตัวของมวลดิน กรมทรัพยากรธรณีในรอบ ๒๔ ชั่วโมง (๑๐ พ.ค. ๖๐ เวลา ๐๗.๐๐ น. - ๑๑ พ.ค. ๖๐ เวลา ๐๗.๐๐ น.)

ลำดับ	สถานี	ปริมาณน้ำฝน (มม.)	ความชื้นสัมพัทธ์ (%)	แรงดันน้ำใต้ดิน (Piezometerkp a)	การเคลื่อนตัวของมวลดิน ในรอบ ๒๔ ชม. (Inclinometer)				การประเมินสถานการณ์
					จุดที่ ๑		จุดที่ ๒		
					ไม่เคลื่อนตัว	เคลื่อนตัว (มม.)	ไม่เคลื่อนตัว	เคลื่อนตัว (มม.)	
๑.	สำนักสงฆ์ดอยเทพนิมิต ต.ป่าตอง อ.กะทู้ จ.ภูเก็ต	N/A	N/A	N/A	N/A		N/A		N/A
๒.	พุทธอุทยานยอดเขานาคเกิด ต.กะรน อ.เมือง จ.ภูเก็ต	N/A	N/A	N/A	N/A		N/A		N/A
๓.	บ.ศิริวงษ์ หมู่ที่ ๑๐ ต.กำโลน อ.ลานสกา จ.นครศรีธรรมราช	N/A	N/A	N/A	N/A		N/A		N/A
๔.	สำนักปฏิบัติธรรมพุทธที่ปงกรรมรักษาบุญญวาส ต.มะเร็ต อ.เกาะสมุย จ.สุราษฎร์ธานี	N/A	N/A	N/A	N/A		N/A		N/A
๕.	ที่ปกาวันธรรมสถาน หมู่ที่ ๑ ต.มะเร็ต อ.เกาะสมุย จ.สุราษฎร์ธานี	N/A	N/A	N/A	N/A		N/A		N/A
๖.	บ.ผามูบ หมู่ที่ ๗ ต.แม่พูล อ.ลับแล จ.อุตรดิตถ์	N/A	N/A	N/A	N/A		N/A		N/A
๗.	บ.ห้วยเรือ หมู่ที่ ๙ ต.แม่พูล อ.ลับแล จ.อุตรดิตถ์	N/A	N/A	N/A	N/A		N/A		N/A
๘.	บ.ห้วยใต้ หมู่ที่ ๘ ต.แม่พูล อ.ลับแล จ.อุตรดิตถ์	N/A	N/A	N/A	N/A		N/A		N/A
๙.	สถานีวิจัยดอยปู่ย สวนสองแสน ต.สุเทพ อ.เมือง จ.เชียงใหม่	N/A	N/A	N/A	N/A		N/A		N/A
๑๐.	วัดพระธาตุดอยสุเทพราชวรวิหาร ต.สุเทพ อ.เมือง จ.เชียงใหม่	N/A	N/A	N/A	N/A		N/A		N/A
๑๑.	บ.บ่อหลวง ต.บ่อเกลือใต้ อ.บ่อเกลือ จ.น่าน	๒.๖๐	๕๒	๓.๒๘	/		/		ปกติ
๑๒.	บ.นาออก ต.ภูฟ้า อ.บ่อเกลือ จ.น่าน	๐	๐	๐	/		/		ปกติ
๑๓.	บ.ห้วยล้อม ต.ภูฟ้า อ.บ่อเกลือ จ.น่าน	๑๗.๔๐	๙๑	๒.๙๑	/		/		ปกติ
๑๔.	บ.ทุ่งปง ต.ทุ่งกวาว อ.เมืองปาน จ.ลำปาง	๒๙.๔๐	๕๕	-๗.๑๑	/		/		ปกติ
๑๕.	บ.ป่าคา ต.แจ้ซ้อน อ.เมืองปาน จ.ลำปาง	๑.๔๐	๕๕	-๒.๒๑	/		/		ปกติ
๑๖.	บ.แม่แจ่ม ต.แจ้ซ้อน อ.เมืองปาน จ.ลำปาง	๒.๘๐	๕๙	-๔.๗๔	/		/		ปกติ
๑๗.	บ.สันติคีรี ต.แม่สลองนอก อ.แม่ฟ้าหลวง จ.เชียงราย	๒๐.๒๐	๔๑	-๙.๙๔	/		/		ปกติ
๑๘.	บ.หินแตก ต.แม่สลองใน อ.แม่ฟ้าหลวง จ.เชียงราย	๑๐	๕๘	-๗.๒๔	/		/		ปกติ
๑๙.	บ.ห้วยไร่สามัคคี ต.แม่สลองใน อ.แม่ฟ้าหลวง จ.เชียงราย	๐	๐	๐	/		/		ปกติ
๒๐.	บ.ลำสินธุ์ ต.ลำสินธุ์ อ.ศรีนครินทร์ จ.พัทลุง	๐.๒๐	๖๔	-๐.๐๘	/		/		ปกติ
๒๑.	บ.นาเหริน ต.คลองเฉลิม อ.กงหรา จ.พัทลุง	๑๘	๕๘	-๙.๓๕	/		/		ปกติ
๒๒.	บ.เทพพนม ต.เขาพนม อ.เขาพนม จ.กระบี่	๓	๖๐	-๑.๑๙	/		/		ปกติ
๒๓.	บ.บางสำน ต.หน้าเขา อ.เขาพนม จ.กระบี่	๐	๐	๐	/		/		ปกติ
๒๔.	บ.หน้าหม้อ ต.กระบี่น้อย อ.เมือง จ.กระบี่	๐	๖๗	-๓.๑๕	/		/		ปกติ
๒๕.	บ.ยาง ต.แม่ฮอน อ.ฝาง จ.เชียงใหม่	๕.๔๐	๖๓	๔๗.๗๑	/		/		ปกติ

หมายเหตุ

๑. เกณฑ์วัดปริมาณน้ำฝน

๐ - ๖๐ มม. ปกติ  
 ๙๐- ๑๐๐ มม. แจ้งให้ทำการเฝ้าระวัง  
 มากกว่า ๑๕๐ มม. ต้องอพยพประชาชน

๒. เกณฑ์วัดค่าแรงดันน้ำใต้ดิน (Piezometer)

๐ ถึง - ๒๙ ปกติ  
 -๓๐ ถึง -๖๙ kPaแจ้งให้ทำการเฝ้าระวัง  
 มากกว่า ถึง -๗๐kPaต้องอพยพประชาชน

๓. เกณฑ์วัดระยะการเคลื่อนตัวของมวลดิน (Inclinometer)

๐ - ๐.๔๙ มม. ปกติ  
 ๐.๕ - ๔.๙ มม. แจ้งให้ทำการเฝ้าระวัง  
 มากกว่า ๕ มม. ต้องอพยพประชาชน

• ปริมาณน้ำฝนที่วัดได้จากเครือข่ายเฝ้าระวังแจ้งเตือนธรณีพิบัติภัยในรอบ ๒๔ ชั่วโมง ( ๑๐ พ.ค. ๖๐ เวลา ๐๗.๐๐ น. - ๑๑ พ.ค. ๖๐ เวลา ๐๗.๐๐ น.)

ภาค	จังหวัด / อำเภอ / ตำบล / หมู่บ้าน				ข้อมูลปริมาณน้ำฝน (รอบ ๒๔ ชม.)	เครือข่ายฯ ทธ. (ผู้รายงาน)
เหนือ	เชียงใหม่	ดอยสะเก็ด	ลวงเหนือ	วังธาร	ท้องฟ้าโปร่ง ไม่มีฝนตก	นายประทีป ยอดทองขาว นายประพัฒน์ บุญเกิด นายอุทร มีศรี นางเพ็ญจันทร์ ปานคำ
	น่าน	เขียงกลาง	พระธาตุ	ดอนแก้ว	ท้องฟ้ามีดครึ้ม มีเมฆมาก	
	ลำพูน	ลี้	ศรีวิชัย	บารมีศรีวิชัย	ท้องฟ้ามีดครึ้ม ไม่มีฝนตก	
	พะเยา	เมือง	บ้านด้าย	ด้ายพระแล	ท้องฟ้าโปร่ง อากาศร้อน	
ใต้	ตรัง	ย่านตาขาว	โพรงจระเข้	โคกทราย	วัดปริมาณน้ำฝนได้ ๖๐ มม.	นายกัมพล นานข้า นายทันวิทย์ เพ็ชรศรี นายเสวก สิทธิการ นายอำนาจ จันทร์ชุม นายประสิทธิ์ ธรรมณี
	ระนอง	ละอุ่น	บางแก้ว	บางแก้วน้อย	วัดปริมาณน้ำฝนได้ ๒๐ มม.	
	พังงา	ตะกั่วทุ่ง	ถ้ำ	ขุมมุด	ท้องฟ้าโปร่ง ไม่มีฝนตก	
	นครศรีธรรมราช	นบพิตำ	กรุงชิง	สวนปรางค์	ท้องฟ้ามีดครึ้ม ไม่มีฝนตก	
	ชุมพร	หลังสวน	หาดยาย	แหลมปลาย	ท้องฟ้ามีดครึ้ม มีฝนตกปรอยๆ	
ตะวันออก	ระยอง	แกลง	สองสลึง	บ่อทอง	ท้องฟ้ามีดครึ้ม อากาศเย็น	นายทวีป ถานะวร นายสุพิน กระจ่างศรี นายสมพงษ์ บัววงศ์ นายทองแดง ขจรกลาง
	จันทบุรี	เขาคิชฌกูฏ	ตะเคียนทอง	คลองไพบูลย์	ท้องฟ้ามีดครึ้ม มีหมอกลง	
	ชลบุรี	บ่อทอง	พลวงทอง	คลองตาเพชร	ท้องฟ้ามีดครึ้ม ไม่มีฝนตก	
	สระแก้ว	เมือง	ท่าแยก	น้ำล้อม	ท้องฟ้าโปร่ง ไม่มีฝนตก	
กลาง	กาญจนบุรี	ทองผาภูมิ	ลิ้นถิ่น	ลิ้นถิ่น	ท้องฟ้าโปร่ง มีแดดออก	นางจินตนา อาหาร นายธวัช คำนึ่ง นายสมชาย แสงอุทัย นางสาวนภาพร อุทุมพร
	นครนายก	เมือง	ศรีนาวา	สบกเขียว	ท้องฟ้ามีเมฆเล็กน้อย	
	ราชบุรี	บ้านคา	บ้านบึง	พุดิน	ท้องฟ้ามีเมฆเล็กน้อย	
	สุพรรณบุรี	ด่านช้าง	องค์พระ	ทุ่งมะกอก	ท้องฟ้ามีดครึ้ม ไม่มีฝนตก	
ตะวันออก เฉียงเหนือ	อุบลราชธานี	นาจะหลวย	นาจะหลวย	แก้งขี้เหล็ก	วัดปริมาณน้ำฝนได้ ๑๐ มม.	นายบัวรินทร์ วาตา นายเริ่ม ชมบุญ นายสมศักดิ์ โสตาวัตร นายดุสิต สีนันบุญ นายอานนท์ ชันโนนเข้
	นครราชสีมา	สีคิ้ว	คลองไผ่	คลองไผ่	ท้องฟ้าโปร่ง ไม่มีฝนตก	
	อุดรธานี	นาเยือง	โนนทอง	ท่าโป่งทอง	ท้องฟ้ามีดครึ้ม ไม่มีฝนตก	
	ขอนแก่น	ภูผาม่าน	วังสวาบ	วังสวาบ	ท้องฟ้าโปร่ง ไม่มีฝนตก	
	ชัยภูมิ	เกษตรสมบูรณ์	โนนทอง	โนนทอง	ท้องฟ้าโปร่ง ไม่มีฝนตก	

หมายเหตุ : ศูนย์ปฏิบัติการธรณีพิบัติภัย ได้ประสานงานเครือข่ายเฝ้าระวังแจ้งเตือนธรณีพิบัติภัย จำนวน ๒๒ คน เพื่อรวบรวมข้อมูลในพื้นที่เพื่อจัดทำรายงานสถานการณ์ธรณีพิบัติภัยประจำวัน วันพฤหัสบดีที่ ๑๑ พฤษภาคม ๒๕๖๐

ศูนย์ปฏิบัติการธรณีพิบัติภัย สำนักธรณีวิทยาสิ่งแวดล้อม  
กรมทรัพยากรธรณี กระทรวงทรัพยากรธรรมชาติและสิ่งแวดล้อม

โทร ๐๒ ๖๒๑ ๙๗๐๓-๕ โทรสาร ๐๒ ๖๒๑ ๙๗๐๐

[www.dmr.go.th](http://www.dmr.go.th)