



กรมทรัพยากรธรณี

สรุปรายงานสถานการณ์ธรณีพิบัติภัยประจำวัน

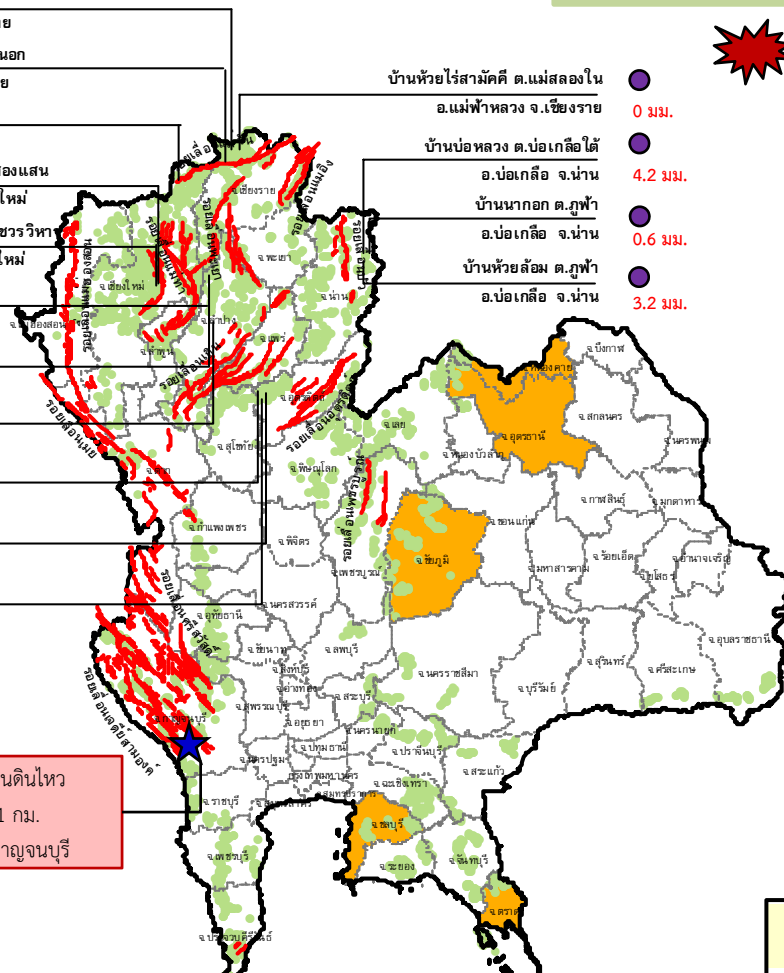
วันจันทร์ที่ 28 สิงหาคม 2560 เวลา 11.00 น.



ประกาศเฝ้าระวังดินถล่ม กรมทรัพยากรธรณี

- บ้านหินแตก ต.แม่สองใน
- 0 มม. อ.แม่ฟ้าหลวง จ.เชียงราย
- บ้านสันติคีรี ต.แม่สองนอก
- 0 มม. อ.แม่ฟ้าหลวง จ.เชียงราย
- บ้านยาว ต.แม่สองใน
- 0 มม. อ.ฝาง จ.เชียงใหม่
- สถานีวิจัยดอยปู่ย สวนสองแสบ
- N/A ต.สุเทพ อ.เมือง จ.เชียงใหม่
- วัดพระธาตุดอยสุเทพราชวรวิหาร
- N/A ต.สุเทพ อ.เมือง จ.เชียงใหม่
- บ้านแม่แจ่ม ต.แจ้ซ้อน
- 0.8 มม. อ.เมืองปาน จ.ลำปาง
- บ้านป่าคา ต.แจ้ซ้อน
- 1 มม. อ.เมือง จ.ลำปาง
- บ้านทุ่งปง ต.ทุ่งกว๋าว
- 1.4 มม. อ.เมืองปาน จ.ลำปาง
- บ้านผามูบ ต.แม่พูน
- N/A อ.ลับแล จ.อุตรดิตถ์
- บ้านห้วยเรือ ต.แม่พูน
- N/A อ.ลับแล จ.อุตรดิตถ์
- บ้านห้วยใต้ ต.แม่พูน
- N/A อ.ลับแล จ.อุตรดิตถ์

- บ้านห้วยไร่สามัคคี ต.แม่สองใน
- อ.แม่ฟ้าหลวง จ.เชียงราย
- บ้านบ่อหลวง ต.บ่อเกลือใต้
- อ.บ่อเกลือ จ.น่าน
- บ้านนาออก ต.ภูฟ้า
- อ.บ่อเกลือ จ.น่าน
- บ้านห้วยล้อม ต.ภูฟ้า
- อ.บ่อเกลือ จ.น่าน



เวลา 07.17 น. แผ่นดินไหว
ขนาด 2.4 ลึก 1 กม.
บริเวณ อ.เมือง จ.กาญจนบุรี

- สำนักปฏิบัติธรรมพุทธอภัยธรรมราษฎร์บุญญาवास
- ต.มะเร็ด อ.เกาะสมุย จ.สุราษฎร์ธานี
- N/A
- ที่ป่าวันธรรมสถาน ม.1
- ต.มะเร็ด อ.เกาะสมุย จ.สุราษฎร์ธานี
- N/A
- บ.ศรีวงศ์ ม.10 ต.กำโลน
- อ.ลานสกา จ.นครศรีธรรมราช
- N/A
- บ้านลำสินธุ์ ต.ลำสินธุ์
- อ.ศรีนครินทร์ จ.พัทลุง
- 2.2 มม.
- บ้านนาเหริน ต.คลองเฉลิม
- อ.กงหรา จ.พัทลุง
- 8.8 มม.
- บ้านบางสร้าน ต.หน้าเขา
- อ.เขาพนม จ.กระบี่
- 0 มม.
- บ้านเทพพนม ต.เขาพนม
- อ.เขาพนม จ.กระบี่
- 46.2 มม.
- บ้านหน้าหม้อ ต.กระป็น้อย
- อ.เมือง จ.กระบี่
- 97.6 มม.
- สำนักสงฆ์ดอยเทพนิมิต
- ต.ป่าตอง อ.กระทุ้ง จ.ภูเก็ต
- N/A
- พุทธอุทยานยอดเขาตึกเกิด
- ต.กะรน อ.เมือง จ.ภูเก็ต
- N/A

ประเภทของภัยที่เกิด

คำอธิบายสัญลักษณ์

- พื้นที่ประกาศเฝ้าระวังดินถล่ม
- พื้นที่คาดการณ์ปริมาณน้ำฝนที่อาจก่อให้เกิดดินถล่ม (5)
- ดินถล่ม/ดินไหล/หินร่วง/รอยแยก
- จุดเหนือศูนย์เกิดแผ่นดินไหว (1)
- สึนามิ
- หลุมยุบ/ดินทรุดตัว
- ปริมาณน้ำฝน 24 ชม. จากเครื่องวัดปริมาณน้ำฝนอัตโนมัติของกรมทรัพยากรธรณี 25 สถานี
- ปริมาณน้ำฝนในพื้นที่เสี่ยงภัยมากกว่า 100 มม. ขึ้นไป
- อาสาสมัครเครือข่ายวัดปริมาณน้ำฝนของกรมทรัพยากรธรณี
- รอยเลื่อนมีพลัง



รายงานสถานการณ์ธรณีพิบัติภัยประจำวัน
วันจันทร์ที่ ๒๘ สิงหาคม พ.ศ. ๒๕๖๐ เวลา ๑๑.๐๐ น.



๑. ประกาศกรมทรัพยากรธรณี

- ไม่มี

๒. ธรณีพิบัติภัยภายในประเทศ รอบ ๒๔ ชั่วโมง

๒.๑ ดินถล่ม น้ำป่าไหลหลาก ดินไหล หินร่วง รอยแยก และหลุมยุบ

- ไม่มี

๒.๒ แผ่นดินไหว

- เวลา ๐๗.๑๗ น. เกิดแผ่นดินไหวขนาด ๒.๔ ที่ระดับความลึก ๑ กม. บริเวณอำเภอเมือง จังหวัดกาญจนบุรี ประชาชนในพื้นที่ไม่สามารถรับรู้ได้ถึงแรงสั่นสะเทือน ไม่มีรายงานความเสียหาย (ที่มา : สำนักเฝ้าระวังแผ่นดินไหว กรมอุตุนิยมวิทยา)

๓. ธรณีพิบัติภัยทั่วโลก รอบ ๒๔ ชั่วโมง ที่มีผลกระทบรุนแรง (ดินถล่ม ภูเขาไฟระเบิด แผ่นดินไหว สึนามิ หลุมยุบและอื่นๆ)

- ไม่มี

๔. พื้นที่ติดตามและเฝ้าระวังสถานการณ์ธรณีพิบัติภัยดินถล่มและน้ำป่าไหลหลากของกรมทรัพยากรธรณี

- เนื่องจากในพื้นที่เสี่ยงภัยดินถล่ม มีปริมาณน้ำฝนไม่ถึงเกณฑ์การเฝ้าระวัง ประกอบกับบางพื้นที่ไม่มีฝนตก จึงไม่มีพื้นที่ติดตามสถานการณ์พิบัติภัยดินถล่มและน้ำป่าไหลหลาก

๕. แนวทางการบริหาร

กรณีสถานการณ์ปกติ

- กรมทรัพยากรธรณี ร่วมกับหน่วยงานต่างๆ ที่เกี่ยวข้องดำเนินการติดตามสถานการณ์อย่างต่อเนื่องสม่ำเสมอ เพื่อให้พร้อมสำหรับการแลกเปลี่ยนและสนับสนุนข้อมูลด้านการบริหารจัดการพิบัติภัยของแต่ละหน่วยงาน และเป็นการช่วยบรรเทาและลดผลกระทบจากพิบัติภัยที่อาจเกิดขึ้นต่อชีวิตและทรัพย์สินของประชาชนอีกทางหนึ่ง
- หน่วยงานที่เกี่ยวข้องเตรียมความพร้อมเพื่อรับมือกับสถานการณ์ที่อาจเกิดขึ้นได้อย่างทันท่วงที
- แจ้งข้อมูล/ข่าวสาร/รายงาน อย่างสม่ำเสมอ

ข้อมูลสนับสนุนที่ใช้ในการวิเคราะห์ ติดตามและเฝ้าระวังธรณีพิบัติภัยดินถล่ม ศูนย์ปฏิบัติการธรณีพิบัติภัย มีดังนี้

• สภาพอากาศ (กรมอุตุนิยมวิทยา)

- พยากรณ์อากาศ ๒๔ ชั่วโมงข้างหน้า ในระยะนี้ประเทศไทยมีฝนตกหนักบางแห่ง และมีฝนตกหนักหลายพื้นที่ในภาคเหนือและภาคตะวันออกเฉียงเหนือ ขอให้ประชาชนที่อาศัยในที่ราบลุ่ม ที่ลาดเชิงเขาระวังอันตรายจากฝนตกหนักและฝนที่ตกสะสมอาจเกิดน้ำท่วมฉับพลันและน้ำป่าไหลหลากไว้ด้วย

ร่องมรสุมพาดผ่านภาคเหนือตอนล่าง ภาคกลางตอนบน และภาคตะวันออกเฉียงเหนือ ประกอบกับมรสุมตะวันตกเฉียงใต้พัดปกคลุมทะเลอันดามันและประเทศไทย ทำให้ประเทศไทยมีฝนตกหนักบางแห่ง และมีฝนตกหนักหลายพื้นที่ในภาคเหนือและภาคตะวันออกเฉียงเหนือ อนึ่ง เมื่อเวลา ๐๔.๐๐ น. วันนี้ (๒๘ ส.ค. ๖๐) พายุดีเปรสชัน “ปากฮา” (PAKHAR) ได้อ่อนกำลังลงเป็นหย่อมความกดอากาศต่ำกำลังแรงบริเวณประเทศจีนตอนใต้ มีศูนย์กลางเหนือประเทศเวียดนามตอนบน

- ปริมาณน้ำฝนสูงสุดวัดได้ที่อำเภอตะกั่วป่า จังหวัดพังงา ๑๑๓.๘ มม. (ที่มา : กรมอุตุนิยมวิทยา)

• พื้นที่คาดการณ์ปริมาณน้ำฝนที่อาจก่อให้เกิดดินถล่มล่วงหน้า ๓ วัน จากแบบจำลองพื้นที่อ่อนไหวต่อดินถล่มแบบพลวัต (AP Model) สำหรับศูนย์ปฏิบัติการธรณีพิบัติภัย

- จังหวัดหนองคาย อุดรธานี ชัยภูมิ ชลบุรี และตราด / เฝ้าระวังในระยะ ๑ - ๒ วัน

หมายเหตุ AP Model เป็นการวิเคราะห์ข้อมูลเชิงสถิติของปริมาณน้ำฝนสะสมและเหตุการณ์ดินถล่มในอดีตนำมาสร้างเกณฑ์น้ำฝนสะสมวิกฤตสำหรับเฝ้าระวังและแจ้งเตือนภัยดินถล่ม ข้อมูลการคาดการณ์ปริมาณน้ำฝนล่วงหน้า ๗๒ ชั่วโมงโดยสถาบันสารสนเทศทรัพยากรน้ำและการเกษตร ได้นำมาวิเคราะห์ด้วยแบบจำลอง AP Model เพื่อคาดการณ์พื้นที่ที่จะติดตาม/เฝ้าระวังธรณีพิบัติภัยดินถล่มล่วงหน้า

• ปริมาณน้ำฝนจากเครื่องวัดอัตโนมัติ ในรอบ ๒๔ ชั่วโมง ที่วัดได้มากกว่า ๕๐ มม.

- ไม่มีปริมาณน้ำฝนถึงเกณฑ์การเฝ้าระวังเบื้องต้นของศูนย์ปฏิบัติการธรณีพิบัติภัย

• ข้อมูลจากเครื่องตรวจติดตามการเคลื่อนตัวของมวลดิน กรมทรัพยากรธรณีในรอบ ๔ ชั่วโมง (๒๗ ส.ค. ๖๐ เวลา ๐๗.๐๐ น. - ๒๗ ส.ค. ๖๐ เวลา ๐๗.๐๐ น.)

ลำดับ	สถานี	ปริมาณน้ำฝน (มม.)	ความชื้นสัมพัทธ์ (%)	แรงดันน้ำใต้ดิน (Piezometerk pa)	การเคลื่อนตัวของมวลดิน ในรอบ ๒๔ ชม. (Inclinometer)				การประเมินสถานการณ์
					ชุดที่ ๑		ชุดที่ ๒		
					ไม่เคลื่อนตัว	เคลื่อนตัว (มม.)	ไม่เคลื่อนตัว	เคลื่อนตัว (มม.)	
๑.	สำนักสงฆ์ดอยเทพนิมิต ต.ป่าตอง อ.กะทู้ จ.ภูเก็ต	N/A	N/A	N/A	N/A		N/A		N/A
๒.	พุทธอุทยานยอดเขานาคเกิด ต.กะรน อ.เมือง จ.ภูเก็ต	N/A	N/A	N/A	N/A		N/A		N/A
๓.	บ.คีรีวงศ์ หมู่ที่ ๑๐ ต.กำโลน อ.ลานสกา จ.นครศรีธรรมราช	N/A	N/A	N/A	N/A		N/A		N/A
๔.	สำนักปฏิบัติธรรมพุทธที่ป่ากรรมรักษาบุญญาภคตมะรีตอเกาะสมุย จ.สุราษฎร์ธานี	N/A	N/A	N/A	N/A		N/A		N/A
๕.	ที่ปภากันธรณสถาน หมู่ที่ ๑ ต.มะเร็ต อ.เกาะสมุย จ.สุราษฎร์ธานี	N/A	N/A	N/A	N/A		N/A		N/A
๖.	บ.ผามูบ หมู่ที่ ๗ ต.แม่พูล อ.ลับแล จ.อุตรดิตถ์	N/A	N/A	N/A	N/A		N/A		N/A
๗.	บ.ห้วยเรือ หมู่ที่ ๙ ต.แม่พูล อ.ลับแล จ.อุตรดิตถ์	N/A	N/A	N/A	N/A		N/A		N/A
๘.	บ.ห้วยใต้ หมู่ที่ ๘ ต.แม่พูล อ.ลับแล จ.อุตรดิตถ์	N/A	N/A	N/A	N/A		N/A		N/A
๙.	สถานีวิจัยดอยขุย สวนสองแสน ต.สุเทพ อ.เมือง จ.เชียงใหม่	N/A	N/A	N/A	N/A		N/A		N/A
๑๐.	วัดพระธาตุดอยสุเทพราชวรวิหาร ต.สุเทพ อ.เมือง จ.เชียงใหม่	N/A	N/A	N/A	N/A		N/A		N/A
๑๑.	บ.บ่อหลวง ต.บ่อเกลือใต้ อ.บ่อเกลือ จ.น่าน	๔.๒๐	๕๙	๓.๓๐	/		/		ปกติ
๑๒.	บ.นากอก ต.ภูฟ้า อ.บ่อเกลือ จ.น่าน	๐.๖๐	๗๒	-๑๐.๖๖	/		/		ปกติ
๑๓.	บ.ห้วยล้อม ต.ภูฟ้า อ.บ่อเกลือ จ.น่าน	๓.๒๐	๙๑	๐	/		/		ปกติ
๑๔.	บ.ทุ่งปง ต.ทุ่งกว๋าว อ.เมืองปาน จ.ลำปาง	๑.๔๐	๖๔	๕.๑๘	/		/		ปกติ
๑๕.	บ.ป่าคา ต.แจ้ซ้อน อ.เมืองปาน จ.ลำปาง	๑	๖๐	-๐.๗๔	/		/		ปกติ
๑๖.	บ.แม่แจ่ม ต.แจ้ซ้อน อ.เมืองปาน จ.ลำปาง	๐.๘๐	๖๓	-๔.๘๗	/		/		ปกติ
๑๗.	บ.สันติคีรี ต.แม่สลองนอก อ.แม่ฟ้าหลวง จ.เชียงราย	๐	๕๔	-๗.๙๘	/		/		ปกติ
๑๘.	บ.หินแตก ต.แม่สลองใน อ.แม่ฟ้าหลวง จ.เชียงราย	๐	๖๖	-๗.๗๓	/		/		ปกติ
๑๙.	บ.ห้วยไร่สามัคคี ต.แม่สลองใน อ.แม่ฟ้าหลวง จ.เชียงราย	๐	๙๑	-๓.๑๕	/		/		ปกติ
๒๐.	บ.ลำสินธุ์ ต.ลำสินธุ์ อ.ศรีนครินทร์ จ.พัทลุง	๒.๒๐	๖๒	-๐.๐๘	/		/		ปกติ
๒๑.	บ.นาเหริน ต.คลองเฉลิม อ.งขลา จ.พัทลุง	๘.๘๐	๕๕	-๕.๗๑	/		/		ปกติ
๒๒.	บ.เทพพนม ต.เขาพนม อ.เขาพนม จ.กระบี่	๔๖.๒๐	๖๑	-๑.๓๔	/		/		ปกติ
๒๓.	บ.บางสร้อย ต.หน้าเขา อ.เขาพนม จ.กระบี่	๐	๙๑	-๑๐.๘๕	/		/		ปกติ
๒๔.	บ.หน้าหม้อ ต.กระบี่น้อย อ.เมือง จ.กระบี่	๙๗.๖๐	๖๗	-๕.๕๘	/		/		ปกติ
๒๕.	บ.ยาง ต.แม่จอน อ.ฝาง จ.เชียงใหม่	๐	๗๒	๕๐.๕๙	/		/		ปกติ

หมายเหตุ

๑. เกณฑ์วัดปริมาณน้ำฝน

๐ - ๖๐ มม. ปกติ
 ๘๐ - ๑๐๐ มม. แจ้งให้ทำการเฝ้าระวัง
 มากกว่า ๑๕๐ มม. ต้องอพยพประชาชน

๒. เกณฑ์วัดค่าแรงดันน้ำใต้ดิน (Piezometer)

๐ ถึง - ๒๙ ปกติ
 -๓๐ ถึง -๖๙ kPa แจ้งให้ทำการเฝ้าระวัง
 มากกว่า ถึง -๗๐kPa ต้องอพยพประชาชน

๓. เกณฑ์วัดระยะการเคลื่อนตัวของมวลดิน (Inclinometer)

๐ - ๐.๔๙ มม. ปกติ
 ๐.๕ - ๔.๙ มม. แจ้งให้ทำการเฝ้าระวัง
 มากกว่า ๕ มม. ต้องอพยพประชาชน

• ปริมาณน้ำฝนที่วัดได้จากเครือข่ายเฝ้าระวังแจ้งเตือนธรณีพิบัติภัยในรอบ ๒๔ ชั่วโมง (๒๗ ส.ค. ๖๐ เวลา ๐๗.๐๐ น. - ๒๘ ส.ค. ๖๐ เวลา ๐๗.๐๐ น.)

ภาค	จังหวัด / อำเภอ / ตำบล / หมู่บ้าน				ข้อมูลปริมาณน้ำฝน (รอบ ๒๔ ชม.)	เครือข่ายฯ ทธ. (ผู้รายงาน)
เหนือ	อุตรดิตถ์	ลับแล	แม่พูล	ต้นเกลือ	วัดปริมาณน้ำฝนได้ ๕๕ มม.	นายสมบัติ วันทา
	อุตรดิตถ์	เมือง	น้ำริด	ชายเขา	วัดปริมาณน้ำฝนได้ ๒๐ มม.	นายสมยา พรหมินทร์
	เพชรบูรณ์	ชนแดน	ลาดแค	คลองบน	วัดปริมาณน้ำฝนได้ ๒๐ มม.	นายปิง สิ้นสวัสดิ์
	อุตรดิตถ์	ลับแล	แม่พูล	ผามูป	วัดปริมาณน้ำฝนได้ ๑๕ มม.	นายฤทธิชัย ชำคง
	อุตรดิตถ์	ลับแล	แม่พูล	มหาราช	วัดปริมาณน้ำฝนได้ ๑๔ มม.	นางสาวศิริพิชญ์ จันทน์ท่อม
	เพชรบูรณ์	เมือง	วังชมภู	วังทอง	วัดปริมาณน้ำฝนได้ ๑๒ มม.	นายมนตรี เตะจะเส
ใต้	ชุมพร	ท่าแซะ	คูริง	ท่าลานทอง	วัดปริมาณน้ำฝนได้ ๒๐ มม.	นายประทีป ท้าวเชื้อลาว
	ชุมพร	ละแม	ละแม	คลองกลาง	ท้องฟ้ามืดครึ้ม ไม่มีฝนตก	นางศรุตนาภรณ์ สมชื่อ
	นครศรีธรรมราช	ช้างกลาง	ช้างกลาง	คลองงา	ท้องฟ้ามืดครึ้ม มีฝนตก	นายสมหมาย ศรีเพิ่ม
	สุราษฎร์ธานี	พนม	คลองชะอุ่น	บางบ้าน	ท้องฟ้ามืดครึ้ม มีฝนตก	นายมานะ นิสัยดี
	ชุมพร	พะโต๊ะ	ปังหวาน	ห้วยใหญ่	ท้องฟ้ามืดครึ้ม ไม่มีฝนตก	นายถนอม พรหมแก้ว
ตะวันออก	ระยอง	แกลง	วังหว้า	เขาหินแท่น	ท้องฟ้ามืดครึ้ม ไม่มีฝนตก	นายณรงค์ อดทน
	สระแก้ว	วังน้ำเย็น	ทุ่งมหาเจริญ	สันตะวา	ท้องฟ้าโปร่ง อากาศร้อน	นายลำพุล ศรีบัวรินทร์
	จันทบุรี	มะขาม	ฉมัน	พญาบน	ท้องฟ้ามืดครึ้ม ไม่มีฝนตก	นายเสวย สร้อยเงิน
	ฉะเชิงเทรา	ท่าตะเกียบ	คลองตะเกรา	ห้วยตะปอก	ท้องฟ้ามืดครึ้ม ไม่มีฝนตก	นายนิพล พรหมศรี
กลาง	สระบุรี	แก่งคอย	ชะอม	ท่ามะปราง	วัดปริมาณน้ำฝนได้ ๖๐ มม.	นายอากาศ เสวยสุขกาญจน
	ลพบุรี	ลำสนธิ	กุดตาเพชร	วังเชื่อม	วัดปริมาณน้ำฝนได้ ๕๐ มม.	นายมนัส กลิ่นนวน
	สระบุรี	มวกเหล็ก	มวกเหล็ก	ปากคลอง	วัดปริมาณน้ำฝนได้ ๒๖ มม.	นายประจวบ แวงวัน
	กาญจนบุรี	ทองผาภูมิ	สหกรณ์นิคม	สหกรณ์นิคม	วัดปริมาณน้ำฝนได้ ๒๐ มม.	นายบุญตา ทองปาน
	สุพรรณบุรี	ด่านช้าง	นิคมกระเสี้ยว	หนองกระดี่	ท้องฟ้าโปร่ง อากาศร้อน	นายทรงเดช นางาม
ตะวันออก เฉียงเหนือ	นครราชสีมา	ปากช่อง	พญาเย็น	ซับใต้	วัดปริมาณน้ำฝนได้ ๒๐ มม.	นางคำมี จักรพล
	ชัยภูมิ	เกษตรสมบูรณ์	กุดเลาะ	กุดเลาะ	ท้องฟ้าโปร่ง อากาศร้อน	นายเข็มพร สมอาจ
	ชัยภูมิ	เทพสถิต	นายางหลัก	หนองรัง	ท้องฟ้าโปร่ง อากาศร้อน	นายสุดสง่า ปิจโล
	อุดรธานี	น้ำโสม	น้ำโสม	น้ำโสม	ท้องฟ้ามืดครึ้ม ไม่มีฝนตก	นายนิพล สิงสาร

หมายเหตุ : ศูนย์ปฏิบัติการธรณีพิบัติภัย ได้ประสานงานเครือข่ายเฝ้าระวังแจ้งเตือนธรณีพิบัติภัย จำนวน ๒๔ คน เพื่อรวบรวมข้อมูลในพื้นที่เพื่อจัดทำรายงานสถานการณ์ธรณีพิบัติภัยประจำวัน วันจันทร์ที่ ๒๘ สิงหาคม ๒๕๖๐

ศูนย์ปฏิบัติการธรณีพิบัติภัย สำนักธรณีวิทยาสิ่งแวดล้อม
กรมทรัพยากรธรณี กระทรวงทรัพยากรธรรมชาติและสิ่งแวดล้อม
โทร ๐๒ ๖๒๑ ๙๗๐๓-๕ โทรสาร ๐๒ ๖๒๑ ๙๗๐๐
www.dmr.go.th