

เวลา 06.13 น. แผ่นดินไหว ขนาด 1.4 ลีท 9 กม.
บริเวณ อ.เมือง จ.เชียงราย



กรมทรัพยากรธรณี

สรุปรายงานสถานการณ์ธรณีพิบัติภัยประจำวัน

วันอังคารที่ 29 สิงหาคม 2560 เวลา 10.30 น.



ประกาศเฝ้าระวังดินถล่ม
กรมทรัพยากรธรณี

- บ้านหินแตก ต.แม่สองใน
- อ.แม่ฟ้าหลวง จ.เชียงราย
- 0.2 มม. บ้านสันติคีรี ต.แม่สองนอก
- อ.แม่ฟ้าหลวง จ.เชียงราย
- 0 มม. บ้านยาว ต.แม่ฮอน
- อ.ฝาง จ.เชียงใหม่
- 2.6 มม. สถานีวิจัยดอยปู่ย สวนสองแสน
- ต.สุเทพ อ.เมือง จ.เชียงใหม่
- N/A วัดพระธาตุดอยสุเทพราชวรวิหาร
- ต.สุเทพ อ.เมือง จ.เชียงใหม่
- N/A บ้านแม่แจ่ม ต.แจ้ซ้อน
- อ.เมืองปาน จ.ลำปาง
- 1.2 มม. บ้านป่าคา ต.แจ้ซ้อน
- อ.เมือง จ.ลำปาง
- 0 มม. บ้านทุ่งปง ต.ทุ่งกวาว
- อ.เมืองปาน จ.ลำปาง
- 0 มม. บ้านผามูบ ต.แม่พูล
- อ.ลับแล จ.อุตรดิตถ์
- N/A บ้านห้วยเรือ ต.แม่พูล
- N/A อ.ลับแล จ.อุตรดิตถ์
- บ้านห้วยใต้ ต.แม่พูล
- N/A อ.ลับแล จ.อุตรดิตถ์

บ้านห้วยไร่สามัคคี ต.แม่สองใน
อ.แม่ฟ้าหลวง จ.เชียงราย



0.4 มม.

บ้านบ่อหลวง ต.บ่อเกลือใต้
อ.บ่อเกลือ จ.น่าน



29.2 มม.

บ้านนาออก ต.ภูฟ้า
อ.บ่อเกลือ จ.น่าน

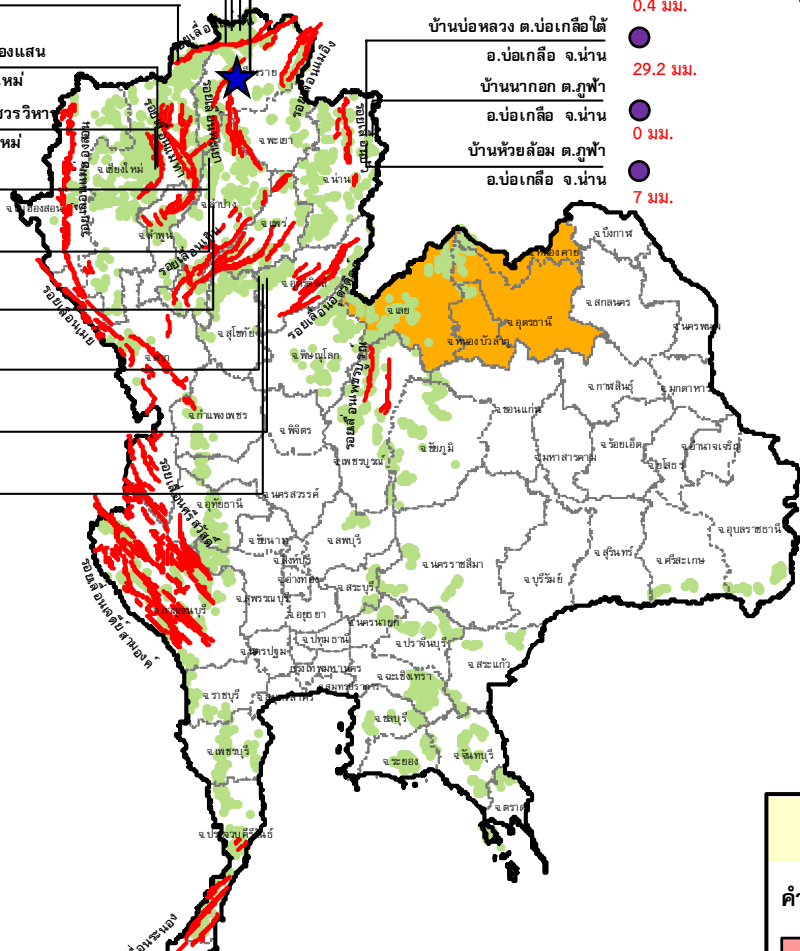


0 มม.

บ้านห้วยล้อม ต.ภูฟ้า
อ.บ่อเกลือ จ.น่าน



7 มม.



- บ้านบางสร้อย ต.หน้าเข
- 0 มม. อ.เชาพนม จ.กระบี่
- บ้านเทพพนม ต.เขาพนม
- 13.2 มม. อ.เชาพนม จ.กระบี่
- บ้านหน้าหม้อ ต.กระบี่น้อย
- 7.2 มม. อ.เมือง จ.กระบี่
- สำนักสงฆ์ดอยเทพนิมิต
- N/A ต.ป่าตอง อ.กระบี่ จ.ภูเก็ต
- N/A พุทธอุทยานยอดเขาขนาดเกิด
- N/A ต.กะรน อ.เมือง จ.ภูเก็ต

สำนักปฏิบัติธรรมพุทธที่ปางกรธรรมรักษ์บุญญาวาส
ต.มะเร็ด อ.เกาะสมุย จ.สุราษฎร์ธานี



N/A

ที่พักรับธรรมสถาน ม.1
ต.มะเร็ด อ.เกาะสมุย จ.สุราษฎร์ธานี



N/A

บ.ศิริวงศ์ ม.10 ต.ท่าโหล
อ.ลานสกา จ.นครศรีธรรมราช



N/A

บ้านลำสินธุ์ ต.ลำสินธุ์
อ.ศรีนครินทร์ จ.พัทลุง



6.8 มม.

บ้านนาahren ต.สองแฉล้ม
อ.กงหรา จ.พัทลุง



11.8 มม.

ประเภทของภัยที่เกิด

คำอธิบายสัญลักษณ์

- พื้นที่ประกาศเฝ้าระวังดินถล่ม
- พื้นที่คาดการณ์ปริมาณน้ำฝนที่อาจก่อให้เกิดดินถล่ม (4)
- ดินถล่ม/ดินไหล/หินร่วง/รอยแยก
- จุดเหนือศูนย์เกิดแผ่นดินไหว (1)
- สีนามิ
- หลุมยุบ/ดินทรุดตัว
- ปริมาณน้ำฝน 24 ชม. จากเครื่องวัดปริมาณน้ำฝนอัตโนมัติของกรมทรัพยากรธรณี 25 สถานี
- ปริมาณน้ำฝนในพื้นที่เสี่ยงภัยมากกว่า 100 มม. ขึ้นไป
- อาสาสมัครเครือข่ายวัดปริมาณน้ำฝนของกรมทรัพยากรธรณี
- รอยเลื่อนมีพลัง



๑. ประกาศกรมทรัพยากรธรณี

- ไม่มี

๒. ธรณีพิบัติภัยภายในประเทศ รอบ ๒๔ ชั่วโมง

๒.๑ ดินถล่ม น้ำป่าไหลหลาก ดินไหล หินร่วง รอยแยก และหลุมยุบ

- ไม่มี

๒.๒ แผ่นดินไหว

- เวลา ๐๖.๑๓ น. เกิดแผ่นดินไหวขนาด ๑.๔ ที่ระดับความลึก ๙ กม. บริเวณอำเภอเมือง จังหวัดกาญจนบุรี ประชาชนในพื้นที่ไม่สามารถรับรู้ได้ถึงแรงสั่นสะเทือน ไม่มีรายงานความเสียหาย (ที่มา : สำนักเฝ้าระวังแผ่นดินไหว กรมอุตุนิยมวิทยา)

๓. ธรณีพิบัติภัยทั่วโลก รอบ ๒๔ ชั่วโมง ที่มีผลกระทบรุนแรง (ดินถล่ม ภูเขาไฟระเบิด แผ่นดินไหว สึนามิ หลุมยุบและอื่นๆ)

- ไม่มี

๔. พื้นที่ติดตามและเฝ้าระวังสถานการณ์ธรณีพิบัติภัยดินถล่มและน้ำป่าไหลหลากของกรมทรัพยากรธรณี

- เนื่องจากในพื้นที่เสี่ยงภัยดินถล่ม มีปริมาณน้ำฝนไม่ถึงเกณฑ์การเฝ้าระวัง ประกอบกับบางพื้นที่ไม่มีฝนตก จึงไม่มีพื้นที่ติดตามสถานการณ์พิบัติภัยดินถล่มและน้ำป่าไหลหลาก

๕. แนวทางการบริหาร

กรณีสถานการณ์ปกติ

- กรมทรัพยากรธรณี ร่วมกับหน่วยงานต่างๆ ที่เกี่ยวข้องดำเนินการติดตามสถานการณ์อย่างต่อเนื่องสม่ำเสมอ เพื่อให้พร้อมสำหรับการแลกเปลี่ยนและสนับสนุนข้อมูลด้านการบริหารจัดการพิบัติภัยของแต่ละหน่วยงาน และเป็นการช่วยบรรเทาและลดผลกระทบจากพิบัติภัยที่อาจเกิดขึ้นต่อชีวิตและทรัพย์สินของประชาชนอีกทางหนึ่ง
- หน่วยงานที่เกี่ยวข้องเตรียมความพร้อมเพื่อรับมือกับสถานการณ์ที่อาจเกิดขึ้นได้อย่างทันท่วงที
- แจ้งข้อมูล/ข่าวสาร/รายงาน อย่างสม่ำเสมอ

ข้อมูลสนับสนุนที่ใช้ในการวิเคราะห์ ติดตามและเฝ้าระวังธรณีพิบัติภัยดินถล่ม ศูนย์ปฏิบัติการธรณีพิบัติภัย มีดังนี้

• สภาพอากาศ (กรมอุตุนิยมวิทยา)

- พยากรณ์อากาศ ๒๔ ชั่วโมงข้างหน้า ในระยะนี้ประเทศไทยมีฝนตกชุก และมีฝนตกหนักบางพื้นที่ในบริเวณภาคเหนือ ตอนล่าง ภาคตะวันออกเฉียงเหนือ ภาคกลาง ภาคตะวันออก และภาคใต้ ขอให้ประชาชนที่อาศัยในที่ราบลุ่ม ที่ลาดเชิงเขา ระวังอันตรายจากฝนตกหนักและฝนที่ตกสะสมอาจเกิดน้ำท่วมฉับพลันและน้ำป่าไหลหลากไว้ด้วย

ร่องมรสุมได้เลื่อนขึ้นพาดผ่านภาคเหนือ และภาคตะวันออกเฉียงเหนือ ประกอบกับมรสุมตะวันตกเฉียงใต้พัดปกคลุมทะเลอันดามันและประเทศไทย ทำให้ประเทศไทยมีฝนตกชุกและมีฝนตกหนักบางพื้นที่

- ปริมาณน้ำฝนสูงสุดวัดได้ที่อำเภอโชคชัย จังหวัดนครราชสีมา ๘๖.๕ มม. (ที่มา : กรมอุตุนิยมวิทยา)

• พื้นที่คาดการณ์ปริมาณน้ำฝนที่อาจก่อให้เกิดดินถล่มล่วงหน้า ๓ วัน จากแบบจำลองพื้นที่อ่อนไหวต่อดินถล่มแบบพลวัต (AP Model) สำหรับศูนย์ปฏิบัติการธรณีพิบัติภัย

- จังหวัดหนองคาย อุดรธานี เลย และหนองบัวลำภู / เฝ้าระวังในระยะ ๑ - ๒ วันนี้

หมายเหตุ AP Model เป็นการวิเคราะห์ข้อมูลเชิงสถิติของปริมาณน้ำฝนสะสมและเหตุการณ์ดินถล่มในอดีตนำมาสร้างเกณฑ์น้ำฝนสะสมวิกฤตสำหรับเฝ้าระวังและแจ้งเตือนภัยดินถล่ม ข้อมูลการคาดการณ์ปริมาณน้ำฝนล่วงหน้า ๗๒ ชั่วโมงโดยสถาบันสารสนเทศทรัพยากรน้ำและการเกษตร ได้นำมาวิเคราะห์ด้วยแบบจำลอง AP Model เพื่อคาดการณ์พื้นที่ที่จะติดตาม/เฝ้าระวังธรณีพิบัติภัยดินถล่มล่วงหน้า

• ปริมาณน้ำฝนจากเครื่องวัดอัตโนมัติ ในรอบ ๒๔ ชั่วโมง ที่วัดได้มากกว่า ๕๐ มม.

- ไม่มีปริมาณน้ำฝนถึงเกณฑ์การเฝ้าระวังเบื้องต้นของศูนย์ปฏิบัติการธรณีพิบัติภัย

• ข้อมูลจากเครื่องตรวจติดตามการเคลื่อนตัวของมวลดิน กรมทรัพยากรธรณีในรอบ ๔ ชั่วโมง (๒๘ ส.ค. ๖๐ เวลา ๐๗.๐๐ น. - ๒๙ ส.ค. ๖๐ เวลา ๐๗.๐๐ น.)

ลำดับ	สถานี	ปริมาณน้ำฝน (มม.)	ความชื้นสัมพัทธ์ (%)	แรงดันน้ำใต้ดิน (Piezometer pa)	การเคลื่อนตัวของมวลดิน ในรอบ ๒๔ ชม. (Inclinometer)				การประเมินสถานการณ์
					จุดที่ ๑		จุดที่ ๒		
					ไม่เคลื่อนตัว	เคลื่อนตัว (มม.)	ไม่เคลื่อนตัว	เคลื่อนตัว (มม.)	
๑.	สำนักสงฆ์ค้อยเทพนิมิต ต.ป่าตอง อ.กะทู้ จ.ภูเก็ต	N/A	N/A	N/A	N/A		N/A		N/A
๒.	พุทธอุทยานยอดเขานาคเกิด ต.กะรน อ.เมือง จ.ภูเก็ต	N/A	N/A	N/A	N/A		N/A		N/A
๓.	บ.ศิริวงษ์ หมู่ที่ ๑๐ ต.กำโลน อ.ลานสกา จ.นครศรีธรรมราช	N/A	N/A	N/A	N/A		N/A		N/A
๔.	สำนักปฏิบัติธรรมพุทธที่ปิงกรรมรักษ์บุญญาส ต.มะเร็ต อ.เกาะสมุย จ.สุราษฎร์ธานี	N/A	N/A	N/A	N/A		N/A		N/A
๕.	ที่ปภาวันธรรมสถาน หมู่ที่ ๑ ต.มะเร็ต อ.เกาะสมุย จ.สุราษฎร์ธานี	N/A	N/A	N/A	N/A		N/A		N/A
๖.	บ.ผามูบ หมู่ที่ ๗ ต.แม่พูล อ.ลับแล จ.อุตรดิตถ์	N/A	N/A	N/A	N/A		N/A		N/A
๗.	บ.ห้วยเรือ หมู่ที่ ๙ ต.แม่พูล อ.ลับแล จ.อุตรดิตถ์	N/A	N/A	N/A	N/A		N/A		N/A
๘.	บ.ห้วยใต้ หมู่ที่ ๘ ต.แม่พูล อ.ลับแล จ.อุตรดิตถ์	N/A	N/A	N/A	N/A		N/A		N/A
๙.	สถานีวิจัยค้อยปู สวนสองแสน ต.สุเทพ อ.เมือง จ.เชียงใหม่	N/A	N/A	N/A	N/A		N/A		N/A
๑๐.	วัดพระธาตุค้อยสุเทพราชวรวิหาร ต.สุเทพ อ.เมือง จ.เชียงใหม่	N/A	N/A	N/A	N/A		N/A		N/A
๑๑.	บ.บ่อหลวง ต.บ่อเกลือใต้ อ.บ่อเกลือ จ.น่าน	๒๙.๒๐	๕๘	๓.๑๙	/		/		ปกติ
๑๒.	บ.นาออก ต.ภูฟ้า อ.บ่อเกลือ จ.น่าน	๖.๖๐	๗๓	-๑๑.๓๐	/		/		ปกติ
๑๓.	บ.ห้วยล้อม ต.ภูฟ้า อ.บ่อเกลือ จ.น่าน	๗	๙๑	๐	/		/		ปกติ
๑๔.	บ.ทุ่งปง ต.ทุ่งกว๋าว อ.เมืองปาน จ.ลำปาง	๐	๖๔	๕.๓๒	/		/		ปกติ
๑๕.	บ.ป่าคา ต.แจ้ซ้อน อ.เมืองปาน จ.ลำปาง	๐	๖๐	-๐.๗๓	/		/		ปกติ
๑๖.	บ.แม่แจ่ม ต.แจ้ซ้อน อ.เมืองปาน จ.ลำปาง	๑.๒๐	๖๓	-๔.๘๖	/		/		ปกติ
๑๗.	บ.สันติคีรี ต.แม่สลองนอก อ.แม่ฟ้าหลวง จ.เชียงราย	๐	๕๓	-๘.๔๖	/		/		ปกติ
๑๘.	บ.หินแตก ต.แม่สลองใน อ.แม่ฟ้าหลวง จ.เชียงราย	๐.๒๐	๖๕	-๗.๖๘	/		/		ปกติ
๑๙.	บ.ห้วยไร่สามัคคี ต.แม่สลองใน อ.แม่ฟ้าหลวง จ.เชียงราย	๐.๔๐	๙๑	-๓.๐๓	/		/		ปกติ
๒๐.	บ.ลำสินธุ์ ต.ลำสินธุ์ อ.ศรีนครินทร์ จ.พัทลุง	๖.๘๐	๖๓	-๐.๐๘	/		/		ปกติ
๒๑.	บ.นาเหริน ต.คลองเฉลิม อ.งขลา จ.พัทลุง	๑๑.๘๐	๕๖	-๕.๕๘	/		/		ปกติ
๒๒.	บ.เทพพนม ต.เขาพนม อ.เขาพนม จ.กระบี่	๑๓.๒๐	๖๑	-๑.๓๓	/		/		ปกติ
๒๓.	บ.บางสร้อย ต.หน้าเขา อ.เขาพนม จ.กระบี่	๐	๙๑	-๑๐.๕๒	/		/		ปกติ
๒๔.	บ.หน้าหม้อ ต.กระบี่น้อย อ.เมือง จ.กระบี่	๗.๒๐	๖๗	-๕.๕๙	/		/		ปกติ
๒๕.	บ.ยาง ต.แม่จอน อ.ฝาง จ.เชียงใหม่	๒.๖๐	๗๑	๕๐.๕๙	/		/		ปกติ

หมายเหตุ

๑. เกณฑ์วัดปริมาณน้ำฝน

๐ - ๖๐ มม. ปกติ
 ๙๐ - ๑๐๐ มม. แจ้งให้ทำการเฝ้าระวัง
 มากกว่า ๑๕๐ มม. ต้องอพยพประชาชน

๒. เกณฑ์วัดค่าแรงดันน้ำใต้ดิน (Piezometer)

๐ ถึง -๒๙ ปกติ
 -๓๐ ถึง -๖๙ kPa แจ้งให้ทำการเฝ้าระวัง
 มากกว่า ถึง -๗๐ kPa ต้องอพยพประชาชน

๓. เกณฑ์วัดระยะการเคลื่อนตัวของมวลดิน (Inclinometer)

๐ - ๐.๔๙ มม. ปกติ
 ๐.๕ - ๔.๙ มม. แจ้งให้ทำการเฝ้าระวัง
 มากกว่า ๕ มม. ต้องอพยพประชาชน

• ปริมาณน้ำฝนที่วัดได้จากเครือข่ายเฝ้าระวังแจ้งเตือนธรณีพิบัติภัยในรอบ ๒๔ ชั่วโมง (๒๘ ส.ค. ๖๐ เวลา ๐๗.๐๐ น. - ๒๙ ส.ค. ๖๐ เวลา ๐๗.๐๐ น.)

ภาค	จังหวัด / อำเภอ / ตำบล / หมู่บ้าน				ข้อมูลปริมาณน้ำฝน (รอบ ๒๔ ชม.)	เครือข่ายฯ ทธ. (ผู้รายงาน)
เหนือ	แพร่	ร้องกวาง	บ้านเคียง	เวียงเหนือ	ท้องฟ้าโปร่ง อากาศดี	นางศศิธร พันธุ์ดี
	เชียงใหม่	ป่าแดด	ป่าแดด	สันโค้ง	ท้องฟ้ามีดครึ้ม ไม่มีฝนตก	นายสานิต มีทรัพย์
	น่าน	เชียงกลาง	เปือ	ห้วยเลื่อน	ท้องฟ้าโปร่ง ไม่มีฝนตก	นายสุกิจ คำวงศ์
	เชียงใหม่	ไชยปราการ	หนองบัว	ห้วยไผ่	ท้องฟ้าโปร่ง ไม่มีฝนตก	นายถนอม ชัยวรรณ
ใต้	ระนอง	เมือง	บางรีน	พรั้ง	วัดปริมาณน้ำฝนได้ ๓๐ มม.	นายฉลาด พัดจูน
	ภูเก็ต	ถลาง	เทพกษัตรี	พรุจำปา	ท้องฟ้าโปร่ง ไม่มีฝนตก	นางวันเพ็ญ แซ่เตี่ยว
	กระบี่	เมือง	อ่าวนาง	คลองแห้ว	ท้องฟ้าโปร่ง อากาศแจ่มใส	นายรณชัย สุททอง
	พังงา	คุระบุรี	คุระ	ทุ่งนา	ท้องฟ้าโปร่ง อากาศแจ่มใส	นายสมพัก โสมนัส
ตะวันออก	จันทบุรี	เขาคิชฌกูฏ	พลวง	กระทิง	วัดปริมาณน้ำฝนได้ ๕๔ มม.	จ.อ.วิจิต เพาะปลูก
	ชลบุรี	บ่อทอง	พลวงทอง	เขาใหญ่	วัดปริมาณน้ำฝนได้ ๕๒ มม.	นายประภาส แซ่อึ้ง
	จันทบุรี	เขาคิชฌกูฏ	พลวง	ตะเคียนทอง	วัดปริมาณน้ำฝนได้ ๕๐ มม.	นางสาววิภารัตน์ นิยมรัตน์
	ฉะเชิงเทรา	ท่าตะเกียบ	คลองตะเกรา	เกาะลอย	วัดปริมาณน้ำฝนได้ ๒๐ มม.	นางอำนวยการ ดาน้อย
	ตราด	บ่อไร่	บ่อพลอย	บ่อไร่	ท้องฟ้ามีดครึ้ม มีฝนตก	นายอำนาจ ยิ้มถนอม
กลาง	สระบุรี	แก่งคอย	ชะอม	ท่ามะปราง	วัดปริมาณน้ำฝนได้ ๑๔๐ มม.	นางอากาศ เสวยสุภาภรณ์
	สระบุรี	แก่งคอย	ชะอม	มาบโสม	วัดปริมาณน้ำฝนได้ ๑๒๒ มม.	นายปกรณ์ หนองตระไกร
	ระยอง	เขาชะเมา	น้ำเป็น	สมาแยงน้ำเป็น	วัดปริมาณน้ำฝนได้ ๒๐ มม.	นายมานพ ไบงาม
	ปราจีนบุรี	นาดี	บุพราหมณ์	วังมิด	ท้องฟ้ามีดครึ้ม ไม่มีฝนตก	นายพิชิต สุขนกุล
	ราชบุรี	สวนผึ้ง	สวนผึ้ง	ห้วยคุ่ม	ท้องฟ้ามีดครึ้ม ไม่มีฝนตก	นายดอกกรัก เหลืองพิรุณรัตน์
	อุทัยธานี	บ้านไร่	ทัพหลวง	ทัพคล้าย	ท้องฟ้ามีดครึ้ม ไม่มีฝนตก	นายดำเนิน ใจรินทร์
	นครนายก	เมือง	สาริกา	ใหม่	ท้องฟ้ามีดครึ้ม ไม่มีฝนตก	นางพิศมัย พุ่มมีดี
	กาญจนบุรี	ไทรโยค	วังกระแจะ	พุกหว่า	ท้องฟ้าโปร่ง อากาศแจ่มใส	นายสมชาย ลิมา
ตะวันออก เฉียงเหนือ	นครราชสีมา	ปากช่อง	หมูสี	บึงเตย	วัดปริมาณน้ำฝนได้ ๔๗ มม.	นายสำราญ กาจันติก
	หนองคาย	สังคม	บ้านม่วง	ตาดเสริม	วัดปริมาณน้ำฝนได้ ๓๐ มม.	นายทรงเดช พลท่า
	ชัยภูมิ	คอนสาร	ทุ่งลุยลาย	น้ำทิพย์	ท้องฟ้ามีดครึ้ม ไม่มีฝนตก	นายสุพจน์ สุปุทอง
	อุบลราชธานี	บุณฑริก	ห้วยข่า	โป่งยอ	ท้องฟ้ามีดครึ้ม ไม่มีฝนตก	นายคำพูล อ่อนพันธ์

หมายเหตุ : ศูนย์ปฏิบัติการธรณีพิบัติภัย ได้ประสานงานเครือข่ายเฝ้าระวังแจ้งเตือนธรณีพิบัติภัย จำนวน ๒๕ คน เพื่อรวบรวมข้อมูลในพื้นที่เพื่อจัดทำรายงานสถานการณ์ธรณีพิบัติภัยประจำวัน วันอังคารที่ ๒๙ สิงหาคม ๒๕๖๐

ศูนย์ปฏิบัติการธรณีพิบัติภัย สำนักธรณีวิทยาสิ่งแวดล้อม
กรมทรัพยากรธรณี กระทรวงทรัพยากรธรรมชาติและสิ่งแวดล้อม
โทร ๐๒ ๖๒๑ ๙๗๐๓-๕ โทรสาร ๐๒ ๖๒๑ ๙๗๐๐
www.dmr.go.th