

เวลา 04.10 น. แผ่นดินไหว ขนาด 1.4 ลึก 2 กม.  
บริเวณ อ.แม่ลาว จ.เชียงราย

เวลา 08.49 น. แผ่นดินไหว ขนาด 2.1 ลึก 2 กม.  
บริเวณ อ.ดอยเต่า จ.เชียงใหม่



# กรมทรัพยากรธรณี

## สรุปรายงานสถานการณ์ธรณีพิบัติภัยประจำวัน

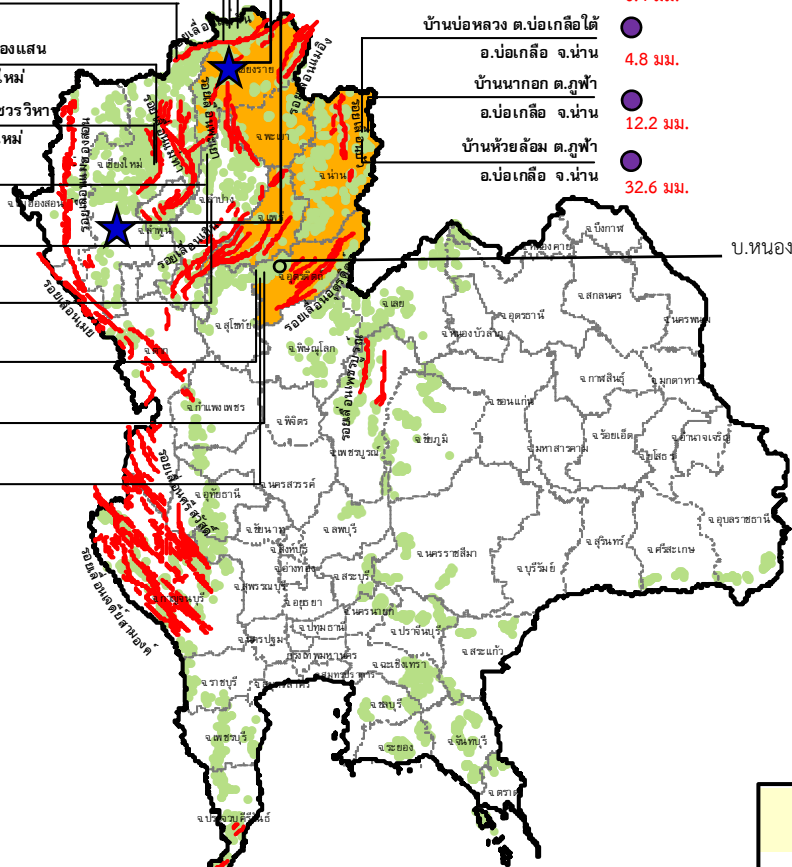
วันพุธที่ 30 สิงหาคม 2560 เวลา 11.00 น.

### ประกาศเฝ้าระวังดินถล่ม กรมทรัพยากรธรณี

- บ้านหินแตก ต.แม่สองใน
- อ.แม่ฟ้าหลวง จ.เชียงราย
- 4.8 มม.
- บ้านสันติคีรี ต.แม่สองนอก
- อ.แม่ฟ้าหลวง จ.เชียงราย
- 11.2 มม.
- บ้านยาง ต.แม่จอน
- อ.ฝาง จ.เชียงใหม่
- 13.2 มม.
- สถานีวิจัยดอยปุย สวนสองแสน
- ต.สุเทพ อ.เมือง จ.เชียงใหม่
- N/A
- วัดพระธาตุดอยสุเทพราชวรวิหาร
- ต.สุเทพ อ.เมือง จ.เชียงใหม่
- N/A
- บ้านแม่แจ่ม ต.แจ้ซ้อน
- อ.เมืองปาน จ.ลำปาง
- 25.20 มม.
- บ้านป่าคา ต.แจ้ซ้อน
- อ.เมือง จ.ลำปาง
- 17.8 มม.
- บ้านทุ่งปง ต.ทุ่งกว๋าว
- อ.เมืองปาน จ.ลำปาง
- 42.8 มม.
- บ้านผามูบ ต.แม่พูล
- อ.ลับแล จ.อุตรดิตถ์
- N/A
- บ้านห้วยเรือ ต.แม่พูล
- อ.ลับแล จ.อุตรดิตถ์
- N/A
- บ้านห้วยใต้ ต.แม่พูล
- อ.ลับแล จ.อุตรดิตถ์
- N/A

- บ้านห้วยไร่สามัคคี ต.แม่สองใน
- อ.แม่ฟ้าหลวง จ.เชียงราย
- 0.4 มม.
- บ้านบ่อหลวง ต.บ่อเกลือใต้
- อ.บ่อเกลือ จ.น่าน
- 4.8 มม.
- บ้านนาถอก ต.ภูฟ้า
- อ.บ่อเกลือ จ.น่าน
- 12.2 มม.
- บ้านห้วยล้อม ต.ภูฟ้า
- อ.บ่อเกลือ จ.น่าน
- 32.6 มม.

บ.หนองผา ต.ท่าเสา อ.เมือง จ.อุตรดิตถ์ 115 มม.



- บ้านบางสร้าง ต.หน้าเขตร
- อ.เขาพนม จ.กระบี่
- 0 มม.
- บ้านเทพพนม ต.เขาพนม
- อ.เขาพนม จ.กระบี่
- 0 มม.
- บ้านหน้าหม้อ ต.กระบี่น้อย
- อ.เมือง จ.กระบี่
- 13.2 มม.
- สำนักสงฆ์ดอยเทพนิมิต
- ต.ป่าตอง อ.เกาะลันตา จ.ภูเก็ต
- N/A
- พุทธอุทยานยอดเขาตาคี
- ต.กระรน อ.เมือง จ.ภูเก็ต
- N/A

- สำนักปฏิบัติธรรมพุทธที่ปงกรธรรมรักษ์บุญญาวาส
- ต.มะเว็ต อ.เกาะสมุย จ.สุราษฎร์ธานี
- N/A
- ที่ปวงวันธรรมสถาน ม.1
- ต.มะเว็ต อ.เกาะสมุย จ.สุราษฎร์ธานี
- N/A
- บ.คีรีวงศ์ ม.10 ต.กักโลน
- อ.ลานสกา จ.นครศรีธรรมราช
- N/A
- บ้านลำสินธุ์ ต.ลำสินธุ์
- อ.ศรีนครินทร์ จ.พัทลุง
- 0 มม.
- บ้านนาเหริน ต.คลองเฉลิม
- อ.งหวรา จ.พัทลุง
- 0.2 มม.

### ประเภทของภัยที่เกิด

คำอธิบายสัญลักษณ์

- พื้นที่ประกาศเฝ้าระวังดินถล่ม
- พื้นที่คาดการณ์ปริมาณน้ำฝนที่อาจก่อให้เกิดดินถล่ม (5)
- ดินถล่ม/ดินไหล/หินร่วง/รอยแยก
- ★ จุดเหนือศูนย์เกิดแผ่นดินไหว (2)
- สีนามิ
- ▲ หลุมยุบ/ดินทรุดตัว
- ปริมาณน้ำฝน 24 ชม. จากเครื่องวัดปริมาณน้ำฝนอัตโนมัติของกรมทรัพยากรธรณี 25 สถานี
- ปริมาณน้ำฝนในพื้นที่เสี่ยงภัยมากกว่า 100 มม. ขึ้นไป(1)
- อาสาสมัครเครือข่ายวัดปริมาณน้ำฝนของกรมทรัพยากรธรณี
- ~ รอยเลื่อนมีพลัง



รายงานสถานการณ์ธรณีพิบัติภัยประจำวัน  
วันพุธที่ ๓๐ สิงหาคม พ.ศ. ๒๕๖๐ เวลา ๑๑.๐๐ น.



๑. ประกาศกรมทรัพยากรธรณี

- ไม่มี

๒. ธรณีพิบัติภัยภายในประเทศ รอบ ๒๔ ชั่วโมง

๒.๑ ดินถล่ม น้ำป่าไหลหลาก ดินไหล หินร่วง รอยแยก และหลุมยุบ

- ไม่มี

๒.๒ แผ่นดินไหว

- เวลา ๐๔.๑๐ น. เกิดแผ่นดินไหวขนาด ๑.๔ ที่ระดับความลึก ๒ กม. บริเวณอำเภอแม่ลาว จังหวัดเชียงราย ประชาชนในพื้นที่ไม่สามารถรับรู้ได้ถึงแรงสั่นสะเทือน ไม่มีรายงานความเสียหาย (ที่มา : สำนักเฝ้าระวังแผ่นดินไหว กรมอุตุนิยมวิทยา)

- เวลา ๐๘.๔๙ น. เกิดแผ่นดินไหวขนาด ๒.๑ ที่ระดับความลึก ๒ กม. บริเวณอำเภอดอยเต่า จังหวัดเชียงใหม่ ประชาชนในพื้นที่ไม่สามารถรับรู้ได้ถึงแรงสั่นสะเทือน ไม่มีรายงานความเสียหาย (ที่มา : สำนักเฝ้าระวังแผ่นดินไหว กรมอุตุนิยมวิทยา)

๓. ธรณีพิบัติภัยทั่วโลก รอบ ๒๔ ชั่วโมง ที่มีผลกระทบรุนแรง (ดินถล่ม ภูเขาไฟระเบิด แผ่นดินไหว สึนามิ หลุมยุบและอื่นๆ)

- ไม่มี

๔. พื้นที่ติดตามและเฝ้าระวังสถานการณ์ธรณีพิบัติภัยดินถล่มและน้ำป่าไหลหลากของกรมทรัพยากรธรณี

- เนื่องจากในพื้นที่เสี่ยงภัยดินถล่ม มีปริมาณน้ำฝนไม่ถึงเกณฑ์การเฝ้าระวัง ประกอบกับบางพื้นที่ไม่มีฝนตก จึงไม่มีพื้นที่ติดตามสถานการณ์พิบัติภัยดินถล่มและน้ำป่าไหลหลาก

๕. แนวทางการบริหาร

กรณีสถานการณ์ปกติ

- กรมทรัพยากรธรณี ร่วมกับหน่วยงานต่างๆ ที่เกี่ยวข้องดำเนินการติดตามสถานการณ์อย่างต่อเนื่องสม่ำเสมอ เพื่อให้พร้อมสำหรับการแลกเปลี่ยนและสนับสนุนข้อมูลด้านการบริหารจัดการพิบัติภัยของแต่ละหน่วยงาน และเป็นการช่วยบรรเทาและลดผลกระทบจากพิบัติภัยที่อาจเกิดขึ้นต่อชีวิตและทรัพย์สินของประชาชนอีกทางหนึ่ง
- หน่วยงานที่เกี่ยวข้องเตรียมความพร้อมเพื่อรับมือกับสถานการณ์ที่อาจเกิดขึ้นได้อย่างทันท่วงที
- แจ้งข้อมูล/ข่าวสาร/รายงาน อย่างสม่ำเสมอ

## ข้อมูลสนับสนุนที่ใช้ในการวิเคราะห์ ติดตามและเฝ้าระวังธรณีพิบัติภัยดินถล่ม ศูนย์ปฏิบัติการธรณีพิบัติภัย มีดังนี้

### • สภาพอากาศ (กรมอุตุนิยมวิทยา)

- พยากรณ์อากาศ ๒๔ ชั่วโมงข้างหน้า ประเทศไทยมีฝนตกชุก และมีฝนตกหนักบางพื้นที่ในบริเวณภาคเหนือ ภาคตะวันออกเฉียงเหนือ ภาคกลาง ภาคตะวันออก และภาคใต้ รวมทั้งกรุงเทพมหานครและปริมณฑล ขอให้ประชาชนที่อาศัยในที่ราบลุ่ม ที่ลาดเชิงเขาระวังอันตรายจากฝนตกหนักและฝนที่ตกสะสมอาจเกิดน้ำท่วมฉับพลันและน้ำป่าไหลหลากไว้ด้วย

ร่องมรสุมได้เลื่อนขึ้นพาดผ่านภาคเหนือ และตอนบนของภาคตะวันออกเฉียงเหนือ ประกอบกับมรสุมตะวันตกเฉียงใต้พัดปกคลุมทะเลอันดามันและประเทศไทย ทำให้ประเทศไทยมีฝนตกชุกและมีฝนตกหนักบางพื้นที่

- ปริมาณน้ำฝนสูงสุดวัดได้ที่อำเภอเมือง จังหวัดอุตรดิตถ์ ๙๑.๑ มม. (ที่มา : กรมอุตุนิยมวิทยา)

### • พื้นที่คาดการณ์ปริมาณน้ำฝนที่อาจก่อให้เกิดดินถล่มล่วงหน้า ๓ วัน จากแบบจำลองพื้นที่อ่อนไหวต่อดินถล่มแบบพลวัต (AP Model) สำหรับศูนย์ปฏิบัติการธรณีพิบัติภัย

- จังหวัดเชียงราย พะเยา น่าน แพร่ และอุตรดิตถ์ / เฝ้าระวังในระยะ ๑ - ๒ วันนี้

หมายเหตุ AP Model เป็นการวิเคราะห์ข้อมูลเชิงสถิติของปริมาณน้ำฝนสะสมและเหตุการณ์ดินถล่มในอดีตนำมาสร้างเกณฑ์น้ำฝนสะสมวิกฤตสำหรับเฝ้าระวังและแจ้งเตือนภัยดินถล่ม ข้อมูลการคาดการณ์ปริมาณน้ำฝนล่วงหน้า ๗๒ ชั่วโมงโดยสถาบันสารสนเทศทรัพยากรน้ำและการเกษตร ได้นำมาวิเคราะห์ด้วยแบบจำลอง AP Model เพื่อคาดการณ์พื้นที่ที่จะติดตาม/เฝ้าระวังธรณีพิบัติภัยดินถล่มล่วงหน้า

### • ปริมาณน้ำฝนจากเครื่องวัดอัตโนมัติ ในรอบ ๒๔ ชั่วโมง ที่วัดได้มากกว่า ๕๐ มม.

- ไม่มีปริมาณน้ำฝนถึงเกณฑ์การเฝ้าระวังเบื้องต้นของศูนย์ปฏิบัติการธรณีพิบัติภัย

• ข้อมูลจากเครื่องตรวจติดตามการเคลื่อนตัวของมวลดิน กรมทรัพยากรธรณีในรอบ ๔ ชั่วโมง (๒๙ ส.ค. ๖๐ เวลา ๐๗.๐๐ น. - ๓๐ ส.ค. ๖๐ เวลา ๐๗.๐๐ น.)

ลำดับ	สถานี	ปริมาณน้ำฝน (มม.)	ความชื้นสัมพัทธ์ (%)	แรงดันน้ำใต้ดิน (Piezometer Pa)	การเคลื่อนตัวของมวลดิน ในรอบ ๒๔ ชม. (Inclinometer)				การประเมินสถานการณ์
					จุดที่ ๑		จุดที่ ๒		
					ไม่เคลื่อนตัว	เคลื่อนตัว (มม.)	ไม่เคลื่อนตัว	เคลื่อนตัว (มม.)	
๑.	สำนักสงฆ์ค้อยเทพนิมิต ต.ป่าตอง อ.กะทู้ จ.ภูเก็ต	N/A	N/A	N/A	N/A		N/A		N/A
๒.	พุทธอุทยานยอดเขาขนาดเกิด ต.กะรน อ.เมือง จ.ภูเก็ต	N/A	N/A	N/A	N/A		N/A		N/A
๓.	บ.ศิริวงษ์ หมู่ที่ ๑๐ ต.กำโลน อ.ลานสกา จ.นครศรีธรรมราช	N/A	N/A	N/A	N/A		N/A		N/A
๔.	สำนักปฏิบัติธรรมพุทธที่ปงกรรมรักษ์บุญญาส ต.มะเร็ต อ.เกาะสมุย จ.สุราษฎร์ธานี	N/A	N/A	N/A	N/A		N/A		N/A
๕.	ที่ปภาวันธรรมสถาน หมู่ที่ ๑ ต.มะเร็ต อ.เกาะสมุย จ.สุราษฎร์ธานี	N/A	N/A	N/A	N/A		N/A		N/A
๖.	บ.ผามูบ หมู่ที่ ๗ ต.แม่พูล อ.ลับแล จ.อุตรดิตถ์	N/A	N/A	N/A	N/A		N/A		N/A
๗.	บ.ห้วยเรือ หมู่ที่ ๙ ต.แม่พูล อ.ลับแล จ.อุตรดิตถ์	N/A	N/A	N/A	N/A		N/A		N/A
๘.	บ.ห้วยไต้ หมู่ที่ ๘ ต.แม่พูล อ.ลับแล จ.อุตรดิตถ์	N/A	N/A	N/A	N/A		N/A		N/A
๙.	สถานีวิจัยค้อยปูย สวนสองแสน ต.สุเทพ อ.เมือง จ.เชียงใหม่	N/A	N/A	N/A	N/A		N/A		N/A
๑๐.	วัดพระธาตุค้อยสุเทพราชวรวิหาร ต.สุเทพ อ.เมือง จ.เชียงใหม่	N/A	N/A	N/A	N/A		N/A		N/A
๑๑.	บ.บ่อหลวง ต.บ่อเกลือใต้ อ.บ่อเกลือ จ.น่าน	๔.๘๐	๕๘	๓.๑๑	/		/		ปกติ
๑๒.	บ.นาออก ต.ภูฟ้า อ.บ่อเกลือ จ.น่าน	๑๒.๒๐	๗๒	-๑๑.๓๐	/		/		ปกติ
๑๓.	บ.ห้วยล้อม ต.ภูฟ้า อ.บ่อเกลือ จ.น่าน	๓๒.๖๐	๙๑	๐	/		/		ปกติ
๑๔.	บ.ทุ่งปง ต.ทุ่งกว๋าว อ.เมืองปาน จ.ลำปาง	๔๒.๘๐	๖๓	๕.๕๑	/		/		ปกติ
๑๕.	บ.ป่าคา ต.แจ้ซ้อน อ.เมืองปาน จ.ลำปาง	๑๗.๘๐	๕๙	-๐.๖๘	/		/		ปกติ
๑๖.	บ.แม่แจ่ม ต.แจ้ซ้อน อ.เมืองปาน จ.ลำปาง	๒๕.๒๐	๖๓	-๔.๘๓	/		/		ปกติ
๑๗.	บ.สันติคีรี ต.แม่สลองนอก อ.แม่ฟ้าหลวง จ.เชียงราย	๑๑.๒๐	๕๓	-๕.๐๓	/		/		ปกติ
๑๘.	บ.หินแตก ต.แม่สลองใน อ.แม่ฟ้าหลวง จ.เชียงราย	๔.๘๐	๖๕	-๗.๗๔	/		/		ปกติ
๑๙.	บ.ห้วยไร่สามัคคี ต.แม่สลองใน อ.แม่ฟ้าหลวง จ.เชียงราย	๐.๔๐	๙๑	-๓.๑๒	/		/		ปกติ
๒๐.	บ.ลำสินธุ์ ต.ลำสินธุ์ อ.ศรีนครินทร์ จ.พัทลุง	๐	๖๓	-๐.๐๘	/		/		ปกติ
๒๑.	บ.นาเหริน ต.คลองเฉลิม อ.งขลา จ.พัทลุง	๐.๒๐	๕๖	-๕.๕๔	/		/		ปกติ
๒๒.	บ.เทพนม ต.เขาพนม อ.เขาพนม จ.กระบี่	๐	๖๒	-๑.๒๘	/		/		ปกติ
๒๓.	บ.บางสร้อย ต.หน้าเขา อ.เขาพนม จ.กระบี่	๐	๙๑	-๙.๖๙	/		/		ปกติ
๒๔.	บ.หน้าหม้อ ต.กระบี่น้อย อ.เมือง จ.กระบี่	๐.๒๐	๖๘	-๕.๖๐	/		/		ปกติ
๒๕.	บ.ยาง ต.แม่จอน อ.ฝาง จ.เชียงใหม่	๑๓.๒๐	๗๑	๕๐.๔๐	/		/		ปกติ

หมายเหตุ

๑. เกณฑ์วัดปริมาณน้ำฝน

๐ - ๖๐ มม. ปกติ  
 ๙๐ - ๑๐๐ มม. แจ้งให้ทำการเฝ้าระวัง  
 มากกว่า ๑๕๐ มม. ต้องอพยพประชาชน

๒. เกณฑ์วัดค่าแรงดันน้ำใต้ดิน (Piezometer)

๐ ถึง - ๒๙ ปกติ  
 -๓๐ ถึง -๖๙ kPa แจ้งให้ทำการเฝ้าระวัง  
 มากกว่า ถึง -๗๐ kPa ต้องอพยพประชาชน

๓. เกณฑ์วัดระยะการเคลื่อนตัวของมวลดิน (Inclinometer)

๐ - ๐.๔๙ มม. ปกติ  
 ๐.๕ - ๔.๙ มม. แจ้งให้ทำการเฝ้าระวัง  
 มากกว่า ๕ มม. ต้องอพยพประชาชน

• ปริมาณน้ำฝนที่วัดได้จากเครือข่ายเฝ้าระวังแจ้งเตือนธรณีพิบัติภัยในรอบ ๒๔ ชั่วโมง (๒๙ ส.ค. ๖๐ เวลา ๐๗.๐๐ น. - ๓๐ ส.ค. ๖๐ เวลา ๐๗.๐๐ น.)

ภาค	จังหวัด / อำเภอ / ตำบล / หมู่บ้าน				ข้อมูลปริมาณน้ำฝน (รอบ ๒๔ ชม.)	เครือข่ายฯ ทธ. (ผู้รายงาน)
เหนือ	อุตรดิตถ์	เมือง	ท่าเสา	หนองผา	วัดปริมาณน้ำฝนได้ ๑๑๕ มม.	นางวาที เพ็ชรพิชัย
	อุตรดิตถ์	เมือง	ท่าเสา	นาโประ้ง	วัดปริมาณน้ำฝนได้ ๙๕ มม.	นางทิวรรณ จันทร
	อุตรดิตถ์	ลับแล	ฝายหลวง	ทุ่งเอี้ยงพัฒนา	วัดปริมาณน้ำฝนได้ ๖๘ มม.	นายสมจิตร มาดี
	เพชรบูรณ์	หล่มเก่า	หินฮาว	หนองเล	วัดปริมาณน้ำฝนได้ ๕๐ มม.	นายพิรุณ กุลกรม
	ลำปาง	ห้างฉัตร	เวียงตาล	ห้วยเรียน	วัดปริมาณน้ำฝนได้ ๕๐ มม.	นายสองเมือง ฉัตรแก้ว
	อุตรดิตถ์	ลับแล	แม่พูล	ด่านห้วยไต้	วัดปริมาณน้ำฝนได้ ๕๐ มม.	นายกนกพล เทพสุข
	อุตรดิตถ์	ลับแล	แม่พูล	ต้นเกลือ	วัดปริมาณน้ำฝนได้ ๔๕ มม.	สมบัติ วันทา
	อุตรดิตถ์	ลับแล	แม่พูล	มหาราช	วัดปริมาณน้ำฝนได้ ๔๓ มม.	นางสาวศิริพิชญ์ จันน้ำท่วม
	อุตรดิตถ์	ลับแล	แม่พูล	ผามูบ	วัดปริมาณน้ำฝนได้ ๓๓ มม.	นายดำเนิน เชียงพันธ์
	น่าน	เวียงสา	โหล่น่าน	ปากจู้	วัดปริมาณน้ำฝนได้ ๓๒ มม.	นางนันทน์ อนุมา
	เพชรบูรณ์	เมือง	วังชมภู	วังทอง	วัดปริมาณน้ำฝนได้ ๓๐ มม.	เครือข่ายฯ ทธ.
	เชียงใหม่	ดอยสะเก็ด	แม่โป่ง	ตลาดขี้เหล็ก	วัดปริมาณน้ำฝนได้ ๓๐ มม.	นายเสน่ห์ ยาสุทธิ
	แพร่	สอง	สะเอียบ	นาหลวง	วัดปริมาณน้ำฝนได้ ๒๐ มม.	นายนิยม อยู่สุข
	อุตรดิตถ์	เมือง	น้ำริด	ชายเขา	วัดปริมาณน้ำฝนได้ ๑๗ มม.	นายสมยา พรหมมินทร์
	แม่ฮ่องสอน	ปาย	ทุ่งยาว	แพมบก	ท้องฟ้ามีดครีมี ไม่มีฝนตก	นายสุวรรณ แก่น้อย
เชียงราย	แม่สรวย	เวียงสรวย	โป่งปูเฟื่อง	ท้องฟ้ามีดครีมี มีฝนตกปรอยๆ	นายประพันธ์ พิบูล	
ใต้	พังงา	กะปง	เหล	ในเหล	ท้องฟ้ามีดครีมี ไม่มีฝนตก	นายสถิต ลู่ต้าม
	นครศรีธรรมราช	นบพิตำ	นบพิตำ	ทุ่งไ	ท้องฟ้าโปร่ง ไม่มีฝนตก	นายคำรณ เชาวลิ
	สุราษฎร์ธานี	ไชยา	ปากหมาก	เขาหลัก	ท้องฟ้าโปร่ง ไม่มีฝนตก	นายชัยยุทธ มั่งมี
	สตูล	ทุ่งหว้า	ป่าแก่บ่อหิน	ทุ่งดินลู่ม	ท้องฟ้าโปร่ง ไม่มีฝนตก	นายเชียร ชำนาญดง
	สตูล	ควนกาหลง	อุไคเจริญ	ฝั่ง ๔๒	ท้องฟ้าโปร่ง ไม่มีฝนตก	นายนิคม ช้องจิตร
ตะวันออก	ปราจีนบุรี	ประจันตคาม	โพธิ์งาม	คลองพันปลา	ท้องฟ้าโปร่ง ไม่มีฝนตก	นายคำมี มั่งสุลย์
	ระยอง	แกลง	สองสลึง	เต่าปูนหาย	ท้องฟ้าโปร่ง ไม่มีฝนตก	นายวินัย อัจดี
	ฉะเชิงเทรา	ท่าตะเกียบ	ท่าตะเกียบ	เนินกระบก	ท้องฟ้ามีดครีมี ไม่มีฝนตก	นายผล ปรางมาศ
	ชลบุรี	บ่อทอง	พลวงทอง	คลองตาเพชร	ท้องฟ้ามีดครีมี ไม่มีฝนตก	นายมานัส รัตนะ
กลาง	นครนายก	บ้านนา	เขาเพิ่ม	เขาไม้ไผ่	วัดปริมาณน้ำฝนได้ ๔๕ มม.	นายสือชัย เวียงคำ
	สระบุรี	แก่งคอย	ชะอม	บึงทองหลาง	วัดปริมาณน้ำฝนได้ ๓๐ มม.	นายสวน สังเวียน
	สระบุรี	แก่งคอย	ชะอม	มาบโสม	วัดปริมาณน้ำฝนได้ ๑๒ มม.	นายปกรณ์ หนองตระไกร
	กาญจนบุรี	หนองปรือ	หนองปรือ	หนองใหญ่	ท้องฟ้าโปร่ง ไม่มีฝนตก	นายเยี่ยม ไทรย้อย
	ลพบุรี	ลำสนธิ	กุดตาเพชร	คลองหิน	ท้องฟ้ามีดครีมี ไม่มีฝนตก	นายทวี กอบขุนทด
	สระบุรี	แก่งคอย	ชะอม	หนองแหน	ท้องฟ้าโปร่ง ไม่มีฝนตก	นายนิกร ทองอร่าม
ตะวันออก เฉียงเหนือ	หนองคาย	สังคม	น้ำจ้ว	ดงป่าเปลือย	วัดปริมาณน้ำฝนได้ ๑๐ มม.	นายถวิล สีจางวาง
	หนองบัวลำภู	สุวรรณคูหา	บุญทัน	สระแก้ว	ท้องฟ้ามีดครีมี ไม่มีฝนตก	นายครรชิต ศรีอุดร
	นครราชสีมา	สีคิ้ว	หนองน้ำใส	ใหม่สามัคคี	ท้องฟ้าโปร่ง ไม่มีฝนตก	นางสุจิรา แป้นทะเล
	อุดรธานี	น้ำโสม	น้ำโสม	น้ำโสม	ท้องฟ้ามีดครีมี ไม่มีฝนตก	นายนิพล สิงสาร

หมายเหตุ : ศูนย์ปฏิบัติการธรณีพิบัติภัย ได้ประสานงานเครือข่ายเฝ้าระวังแจ้งเตือนธรณีพิบัติภัย จำนวน ๓๕ คน เพื่อรวบรวมข้อมูลในพื้นที่เพื่อจัดทำรายงานสถานการณ์ธรณีพิบัติภัยประจำวัน วันพุธที่ ๓๐ สิงหาคม ๒๕๖๐

ศูนย์ปฏิบัติการธรณีพิบัติภัย สำนักธรณีวิทยาสิ่งแวดล้อม  
กรมทรัพยากรธรณี กระทรวงทรัพยากรธรรมชาติและสิ่งแวดล้อม  
โทร ๐๒ ๖๒๑ ๙๗๐๓-๕ โทรสาร ๐๒ ๖๒๑ ๙๗๐๐  
[www.dmr.go.th](http://www.dmr.go.th)