

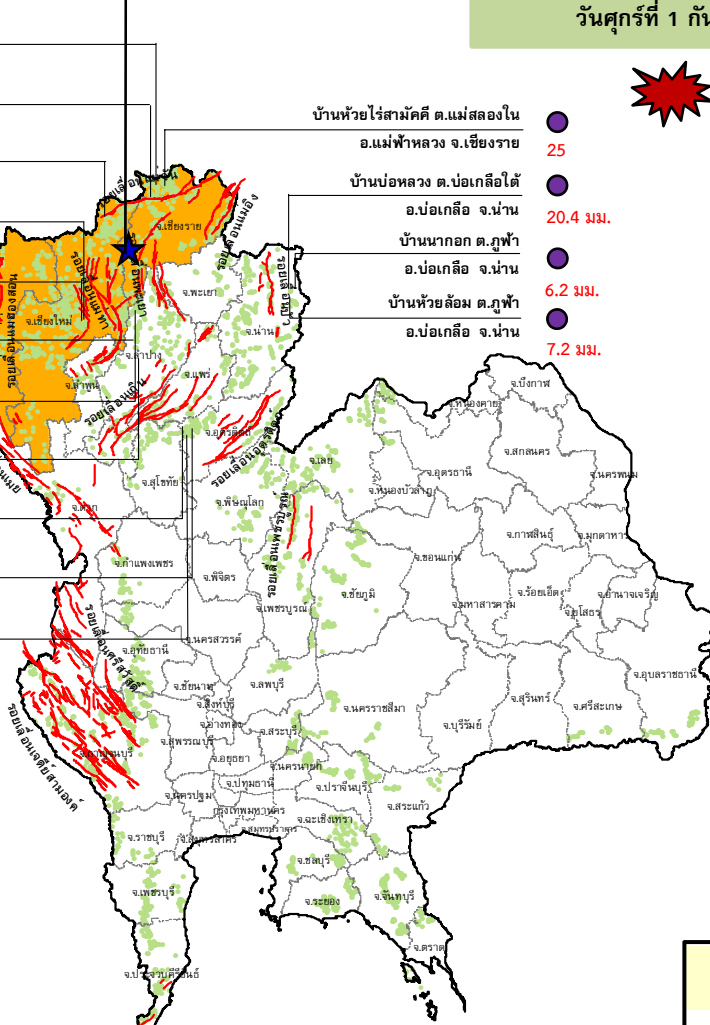
วานนี้ (31 ส.ค.60) เวลา 14.49 น. เกิดแผ่นดินไหว ขนาด 3.7 ลึก 5 กม. และวันนี้เกิดแผ่นดินไหวตาม เวลา 08.12 น. ขนาด 2.1 ลึก 2 กม. บริเวณ อ.แม่สรวย จ.เชียงราย

**กรมทรัพยากรธรณี**  
**สรุปรายงานสถานการณ์ธรณีพิบัติภัยประจำวัน**  
 วันศุกร์ที่ 1 กันยายน 2560 เวลา 10.00 น.

**ประกาศเฝ้าระวังดินถล่ม**  
**กรมทรัพยากรธรณี**

- บ้านหินแตก ต.แม่สองโน
- 104.4 มม. อ.แม่ฟ้าหลวง จ.เชียงราย
- บ้านสันติคีรี ต.แม่สองนอก
- 58.6 มม. อ.แม่ฟ้าหลวง จ.เชียงราย
- บ้านยาง ต.แม่จอน
- 40.8 มม. อ.ฝาง จ.เชียงใหม่
- สถานีวิจัยดอยปู่ย สวนสองแสน
- ต.สุเทพ อ.เมือง จ.เชียงใหม่
- N/A วัดพระธาตุดอยสุเทพราชวรวิหาร
- ต.สุเทพ อ.เมือง จ.เชียงใหม่
- N/A บ้านแม่แจ่ม ต.แจ้ซ้อน
- 0.8 มม. อ.เมืองปาน จ.ลำปาง
- บ้านป่าคา ต.แจ้ซ้อน
- 0.2 มม. อ.เมือง จ.ลำปาง
- บ้านทุ่งปง ต.ทุ่งกว๋าว
- 0 มม. อ.เมืองปาน จ.ลำปาง
- บ้านผามูบ ต.แม่พูล
- N/A อ.ลับแล จ.อุตรดิตถ์
- บ้านห้วยเรือ ต.แม่พูล
- N/A อ.ลับแล จ.อุตรดิตถ์
- บ้านห้วยใต้ ต.แม่พูล
- N/A อ.ลับแล จ.อุตรดิตถ์

- บ้านห้วยไร่สามัคคี ต.แม่สองโน
- 25 อ.แม่ฟ้าหลวง จ.เชียงราย
- บ้านป้อหลวง ต.บ่อเกลือใต้
- อ.บ่อเกลือ จ.น่าน
- 20.4 มม. บ้านนาออก ต.ภูฟ้า
- อ.บ่อเกลือ จ.น่าน
- 6.2 มม. บ้านห้วยล้อม ต.ภูฟ้า
- อ.บ่อเกลือ จ.น่าน
- 7.2 มม.



- บ้านบางสร้าน ต.หน้าเขา
- 0 มม. อ.เขาคันทรง จ.กระบี่
- บ้านเทพพนม ต.เขาพัง
- 0 มม. อ.เขาคันทรง จ.กระบี่
- บ้านหน้าหม้อ ต.กระบี่น้อย
- 0 มม. อ.เมือง จ.กระบี่
- สำนักสงฆ์วัดเทพนิมิตร
- ต.ป่าตอง อ.กระบี่ จ.ภูเก็ต
- N/A พุทธอุทยานยอดเขานาคเกิด
- ต.กะรน อ.เมือง จ.ภูเก็ต
- N/A บ.กะปง ต.กะปง
- อ.กะปง จ.พังงา 220 มม.

- สำนักปฏิบัติธรรมพุทธที่บังการธรรมรักษาบุญญาवास
- ต.มะเร็ด อ.เกาะสมุย จ.สุราษฎร์ธานี
- N/A ที่ภาวันธรรมสถาน ม.1
- ต.มะเร็ด อ.เกาะสมุย จ.สุราษฎร์ธานี
- N/A บ.ศรีรงค์ ม.10 ต.กำโลน
- อ.ลานสกา จ.นครศรีธรรมราช
- N/A บ้านคำสินธุ์ ต.คำสินธุ์
- อ.ศรีนครินทร์ จ.พัทลุง
- 9.4 มม. บ้านนาहन ต.คลองเฉลิม
- อ.งหวา จ.พัทลุง
- 0 มม.

**ประเภทของภัยที่เกิด**

**คำอธิบายสัญลักษณ์**

- พื้นที่ประกาศเฝ้าระวังดินถล่ม
- พื้นที่คาดการณ์ปริมาณน้ำฝนที่อาจก่อให้เกิดดินถล่ม (3)
- ดินถล่ม/ดินไหล/หินร่วง/รอยแยก
- ★ จุดเหนือศูนย์เกิดแผ่นดินไหว (1)
- เส้นน้ำ
- ▲ หลุมยุบ/ดินทรุดตัว
- ปริมาณน้ำฝน 24 ชม. จากเครื่องวัดปริมาณน้ำฝนอัตโนมัติของกรมทรัพยากรธรณี 25 สถานี
- ปริมาณน้ำฝนในพื้นที่เสี่ยงภัยมากกว่า 100 มม. ขึ้นไป (1)
- อาสาสมัครเครือข่ายวัดปริมาณน้ำฝนของกรมทรัพยากรธรณี
- ~ รอยเลื่อนมีพลัง



รายงานสถานการณ์ธรณีพิบัติภัยประจำวัน  
วันศุกร์ที่ ๑ กันยายน พ.ศ. ๒๕๖๐ เวลา ๑๐.๐๐ น.



๑. ประกาศกรมทรัพยากรธรณี

- ไม่มี

๒. ธรณีพิบัติภัยภายในประเทศ รอบ ๒๔ ชั่วโมง

๒.๑ ดินถล่ม น้ำป่าไหลหลาก ดินไหล หินร่วง รอยแยก และหลุมยุบ

- ไม่มี

๒.๒ แผ่นดินไหว

- วานนี้ (๓๑ ส.ค. ๖๐) เวลา ๑๔.๔๙ น. เกิดแผ่นดินไหวขนาด ๓.๗ ระดับความลึก ๕ กม. และวันนี้เวลา ๐๘.๑๒ น. เกิดแผ่นดินไหวตาม ขนาด ๒.๑ ลึก ๒ กม. บริเวณอำเภอแม่สรวย จังหวัดเชียงราย ประชาชนในพื้นที่สามารถรับรู้ได้ถึงแรงสั่นสะเทือน ไม่มีรายงานความเสียหาย (ที่มา : สำนักเฝ้าระวังแผ่นดินไหว กรมอุตุนิยมวิทยา)

๓. ธรณีพิบัติภัยทั่วโลก รอบ ๒๔ ชั่วโมง ที่มีผลกระทบรุนแรง (ดินถล่ม ภูเขาไฟระเบิด แผ่นดินไหว สึนามิ หลุมยุบและอื่นๆ)

- ไม่มี

๔. พื้นที่ติดตามและเฝ้าระวังสถานการณ์ธรณีพิบัติภัยดินถล่มและน้ำป่าไหลหลากของกรมทรัพยากรธรณี

- เนื่องจากในพื้นที่เสี่ยงภัยดินถล่ม มีปริมาณน้ำฝนไม่ถึงเกณฑ์การเฝ้าระวัง ประกอบกับบางพื้นที่ไม่มีฝนตก จึงไม่มีพื้นที่ติดตามสถานการณ์พิบัติภัยดินถล่มและน้ำป่าไหลหลาก

๕. แนวทางการบริหาร

กรณีสถานการณ์ปกติ

- กรมทรัพยากรธรณี ร่วมกับหน่วยงานต่างๆ ที่เกี่ยวข้องดำเนินการติดตามสถานการณ์อย่างต่อเนื่องสม่ำเสมอ เพื่อให้พร้อมสำหรับการแลกเปลี่ยนและสนับสนุนข้อมูลด้านการบริหารจัดการพิบัติภัยของแต่ละหน่วยงาน และเป็นการช่วยบรรเทาและลดผลกระทบจากพิบัติภัยที่อาจเกิดขึ้นต่อชีวิตและทรัพย์สินของประชาชนอีกทางหนึ่ง
- หน่วยงานที่เกี่ยวข้องเตรียมความพร้อมเพื่อรับมือกับสถานการณ์ที่อาจเกิดขึ้นได้อย่างทันท่วงที
- แจ้งข้อมูล/ข่าวสาร/รายงาน อย่างสม่ำเสมอ

## ข้อมูลสนับสนุนที่ใช้ในการวิเคราะห์ ติดตามและเฝ้าระวังธรณีพิบัติภัยดินถล่ม ศูนย์ปฏิบัติการธรณีพิบัติภัย มีดังนี้

### • สภาพอากาศ (กรมอุตุนิยมวิทยา)

- พยากรณ์อากาศ ๒๔ ชั่วโมงข้างหน้า ประเทศไทยยังคงมีฝนน้อยลง เว้นแต่ภาคเหนือและภาคตะวันออกเฉียงเหนือ ยังคงมีฝนตกมากกว่าภาคอื่น ขอให้ประชาชนที่อาศัยอยู่ในบริเวณที่ราบลุ่ม ที่ลาดเชิงเขาระวังอันตรายจากฝนที่ตกสะสมในระยะนี้ไว้ด้วย

ลักษณะสำคัญทางอุตุนิยมวิทยา ร่องมรสุมพาดผ่านประเทศไทยตอนบน ประกอบกับมรสุมตะวันตกเฉียงใต้ที่พัดปกคลุมทะเลอันดามันและประเทศไทยมีกำลังอ่อน ลักษณะเช่นนี้ทำให้ประเทศไทยมีฝนลดลง เว้นแต่ภาคเหนือและภาคตะวันออกเฉียงเหนือ ยังคงมีฝนตกมากกว่าภาคอื่น

อนึ่ง พายุดีเปรสชันบริเวณทะเลจีนใต้ตอนบนจะทวีกำลังแรงขึ้นเป็นพายุไซนร้อน “มาวาร์” แล้ว คาดว่าพายุนี้จะเคลื่อนขึ้นฝั่งบริเวณเกาะฮ่องกงและประเทศจีนตอนใต้ในช่วงวันที่ ๓-๔ ก.ย.๖๐ นี้ สำหรับผู้ที่จะเดินทางไปบริเวณดังกล่าวควรตรวจสอบสภาพอากาศก่อนออกเดินทางด้วย

- ปริมาณน้ำฝนสูงสุดวัดได้ที่ตอยอ่างขาง อำเภอฝาง จังหวัดเชียงใหม่ ๔๔.๗ มม. (ที่มา : กรมอุตุนิยมวิทยา)

### • พื้นที่คาดการณ์ปริมาณน้ำฝนที่อาจก่อให้เกิดดินถล่มล่วงหน้า ๓ วัน จากแบบจำลองพื้นที่อ่อนไหวต่อดินถล่มแบบพลวัต (AP Model) สำหรับศูนย์ปฏิบัติการธรณีพิบัติภัย

- จังหวัดเชียงใหม่ เชียงราย และแม่ฮ่องสอน / เฝ้าระวังในระยะ ๑ - ๒ วันนี้

หมายเหตุ AP Model เป็นการวิเคราะห์ข้อมูลเชิงสถิติของปริมาณน้ำฝนสะสมและเหตุการณ์ดินถล่มในอดีตนำมาสร้างเกณฑ์น้ำฝนสะสมวิกฤตสำหรับเฝ้าระวังและแจ้งเตือนภัยดินถล่ม ข้อมูลการคาดการณ์ปริมาณน้ำฝนล่วงหน้า ๗๒ ชั่วโมงโดยสถาบันสารสนเทศทรัพยากรน้ำและการเกษตร ได้นำมาวิเคราะห์ด้วยแบบจำลอง AP Model เพื่อคาดการณ์พื้นที่ที่จะติดตาม/เฝ้าระวังธรณีพิบัติภัยดินถล่มล่วงหน้า

### • ปริมาณน้ำฝนจากเครื่องวัดอัตโนมัติ ในรอบ ๒๔ ชั่วโมง ที่วัดได้มากกว่า ๕๐ มม.

- ไม่มีปริมาณน้ำฝนถึงเกณฑ์การเฝ้าระวังเบื้องต้นของศูนย์ปฏิบัติการธรณีพิบัติภัย

• ข้อมูลจากเครื่องตรวจวัดติดตามการเคลื่อนตัวของมวลดิน กรมทรัพยากรธรณีในรอบ ๔ ชั่วโมง (๓๑ ส.ค. ๖๐ เวลา ๐๗.๐๐ น. - ๑ ก.ย. ๖๐ เวลา ๐๗.๐๐ น.)

ลำดับ	สถานี	ปริมาณน้ำฝน (มม.)	ความชื้นสัมพัทธ์ (%)	แรงดันน้ำใต้ดิน (Piezometer Pa)	การเคลื่อนตัวของมวลดิน ในรอบ ๒๔ ชม. (Inclinometer)				การประเมินสถานการณ์
					จุดที่ ๑		จุดที่ ๒		
					ไม่เคลื่อนตัว	เคลื่อนตัว (มม.)	ไม่เคลื่อนตัว	เคลื่อนตัว (มม.)	
๑.	สำนักสงฆ์ค้อยเทพนิมิต ต.ป่าตอง อ.กะทู้ จ.ภูเก็ต	N/A	N/A	N/A	N/A		N/A		N/A
๒.	พุทธอุทยานยอดเขานาคเกิด ต.กะรน อ.เมือง จ.ภูเก็ต	N/A	N/A	N/A	N/A		N/A		N/A
๓.	บ.ศิริวงษ์ หมู่ที่ ๑๐ ต.กำโลน อ.ลานสกา จ.นครศรีธรรมราช	N/A	N/A	N/A	N/A		N/A		N/A
๔.	สำนักปฏิบัติธรรมพุทธที่ปิงกรรมรักษ์บุญญาส ต.มะเร็ต อ.เกาะสมุย จ.สุราษฎร์ธานี	N/A	N/A	N/A	N/A		N/A		N/A
๕.	ที่ปภาวันธรรมสถาน หมู่ที่ ๑ ต.มะเร็ต อ.เกาะสมุย จ.สุราษฎร์ธานี	N/A	N/A	N/A	N/A		N/A		N/A
๖.	บ.ผามูบ หมู่ที่ ๗ ต.แม่พูล อ.ลับแล จ.อุตรดิตถ์	N/A	N/A	N/A	N/A		N/A		N/A
๗.	บ.ห้วยเรือ หมู่ที่ ๙ ต.แม่พูล อ.ลับแล จ.อุตรดิตถ์	N/A	N/A	N/A	N/A		N/A		N/A
๘.	บ.ห้วยใต้ หมู่ที่ ๘ ต.แม่พูล อ.ลับแล จ.อุตรดิตถ์	N/A	N/A	N/A	N/A		N/A		N/A
๙.	สถานีวิจัยค้อยปู สวนสองแสน ต.สุเทพ อ.เมือง จ.เชียงใหม่	N/A	N/A	N/A	N/A		N/A		N/A
๑๐.	วัดพระธาตุค้อยสุเทพราชวรวิหาร ต.สุเทพ อ.เมือง จ.เชียงใหม่	N/A	N/A	N/A	N/A		N/A		N/A
๑๑.	บ.บ่อหลวง ต.บ่อเกลือใต้ อ.บ่อเกลือ จ.น่าน	๒๐.๒๔	๖๐	๓.๓๘	/		/		ปกติ
๑๒.	บ.นากอก ต.ภูฟ้า อ.บ่อเกลือ จ.น่าน	๖.๒	๗๓	-๑๐.๘๑	/		/		ปกติ
๑๓.	บ.ห้วยล้อม ต.ภูฟ้า อ.บ่อเกลือ จ.น่าน	๗.๒	๙๑	๐	/		/		ปกติ
๑๔.	บ.ทุ่งปง ต.ทุ่งกว๋าว อ.เมืองปาน จ.ลำปาง	๐	๖๔	๕.๙๕	/		/		ปกติ
๑๕.	บ.ป่าคา ต.แจ้ซ้อน อ.เมืองปาน จ.ลำปาง	๐.๒	๖๐	-๐.๒๗	/		/		ปกติ
๑๖.	บ.แม่แจ่ม ต.แจ้ซ้อน อ.เมืองปาน จ.ลำปาง	๐.๘	๖๔	-๔.๖๑	/		/		ปกติ
๑๗.	บ.สันติคีรี ต.แม่สลองนอก อ.แม่ฟ้าหลวง จ.เชียงราย	๕๘.๖	๕๓	-๔.๗๔	/		/		ปกติ
๑๘.	บ.หินแตก ต.แม่สลองใน อ.แม่ฟ้าหลวง จ.เชียงราย	๑๐๔.๔	๖๖	-๗.๕๒	/		/		ปกติ
๑๙.	บ.ห้วยไร่สามัคคี ต.แม่สลองใน อ.แม่ฟ้าหลวง จ.เชียงราย	๒๕	๙๑	-๒.๖๓	/		/		ปกติ
๒๐.	บ.ลำสินธุ์ ต.ลำสินธุ์ อ.ศรีนครินทร์ จ.พัทลุง	๙.๔	๖๒	-๐.๐๘	/		/		ปกติ
๒๑.	บ.นาहन ต.คลองเฉลิม อ.งขลา จ.พัทลุง	๐	๕๖	-๕.๔๓	/		/		ปกติ
๒๒.	บ.เทพนม ต.เขาพนม อ.เขาพนม จ.กระบี่	๐	๖๑	-๑.๑๙	/		/		ปกติ
๒๓.	บ.บางสร้อย ต.หน้าเขา อ.เขาพนม จ.กระบี่	๐	๙๑	-๙.๔๗	/		/		ปกติ
๒๔.	บ.หน้าหม้อ ต.กระบี่น้อย อ.เมือง จ.กระบี่	๐	๖๘	-๕.๖๒	/		/		ปกติ
๒๕.	บ.ยาง ต.แม่จอน อ.ฝาง จ.เชียงใหม่	๔๐.๘	๗๓	๕๐.๒๓	/		/		ปกติ

หมายเหตุ

๑. เกณฑ์วัดปริมาณน้ำฝน

๐ - ๖๐ มม. ปกติ  
 ๙๐ - ๑๐๐ มม. แจ้งให้ทำการเฝ้าระวัง  
 มากกว่า ๑๕๐ มม. ต้องอพยพประชาชน

๒. เกณฑ์วัดค่าแรงดันน้ำใต้ดิน (Piezometer)

๐ ถึง -๒๙ ปกติ  
 -๓๐ ถึง -๖๙ kPa แจ้งให้ทำการเฝ้าระวัง  
 มากกว่า ถึง -๗๐ kPa ต้องอพยพประชาชน

๓. เกณฑ์วัดระยะการเคลื่อนตัวของมวลดิน (Inclinometer)

๐ - ๐.๔๙ มม. ปกติ  
 ๐.๕ - ๔.๙ มม. แจ้งให้ทำการเฝ้าระวัง  
 มากกว่า ๕ มม. ต้องอพยพประชาชน

• ปริมาณน้ำฝนที่วัดได้จากเครือข่ายเฝ้าระวังแจ้งเตือนธรณีพิบัติภัยในรอบ ๒๔ ชั่วโมง (๓๑ ส.ค. ๖๐ เวลา ๐๗.๐๐ น. - ๑ ก.ย. ๖๐ เวลา ๐๗.๐๐ น.)

ภาค	จังหวัด / อำเภอ / ตำบล / หมู่บ้าน				ข้อมูลปริมาณน้ำฝน (รอบ ๒๔ ชม.)	เครือข่ายฯ ทธ. (ผู้รายงาน)
เหนือ	เพชรบูรณ์	เมือง	ป่าเลา	ป่าเลา	วัดปริมาณน้ำฝนได้ ๖๐ มม.	เครือข่ายฯ ทธ.
	เพชรบูรณ์	เมือง	ป่าเลา	ป่าแดง	วัดปริมาณน้ำฝนได้ ๕๐ มม.	เครือข่ายฯ ทธ.
	ลำพูน	แม่ทา	ทาชุมเงิน	ห้วยเตี๋ย	วัดปริมาณน้ำฝนได้ ๔๐ มม.	นายอินสอน กองอรินทร์
	อุตรดิตถ์	ท่าปลา	น้ำหมั้น	น้ำลี่	วัดปริมาณน้ำฝนได้ ๑๘ มม.	เครือข่ายฯ ทธ.
	อุตรดิตถ์	ท่าปลา	น้ำหมั้น	ปางหมื่นเหนือ	วัดปริมาณน้ำฝนได้ ๑๗ มม.	นายประสิทธิ์ ทองหล่อ
	อุตรดิตถ์	ลับแล	แม่พูล	ต้นเกลือ	วัดปริมาณน้ำฝนได้ ๑๐ มม.	นายอดุลย์ ศรีสีบวงษ์
	อุตรดิตถ์	ท่าปลา	น้ำหมั้น	น้ำหมั้นเหนือ	วัดปริมาณน้ำฝนได้ ๑๐ มม.	นางสมพร ตะนะ
	อุตรดิตถ์	ลับแล	ฝายหลวง	ทุ่งเอี้ยงพัฒนา	วัดปริมาณน้ำฝนได้ ๘ มม.	นายจิตร มาตี
	อุตรดิตถ์	ลับแล	แม่พูล	ผามูบ	วัดปริมาณน้ำฝนได้ ๕ มม.	นายฤทธิชัย ขำคง
	เพชรบูรณ์	เมือง	วังชมภู	วังทอง	วัดปริมาณน้ำฝนได้ ๐.๑ มม.	นายมนตรี เตจจะเส
	ลำปาง	สบปราบ	สบปราบ	แพะ	ท้องฟ้าโปร่ง ไม่มีฝนตก	นายเสาร์คำ กาวิละ
ใต้	ระนอง	กระบุรี	จ.ป.ร	น้ำขาว	ท้องฟ้าโปร่ง ไม่มีฝนตก	นายก่อพงษ์ จิตพงษ์
	กระบี่	เขาพนม	เขาพนม	ห้วยพลู	ท้องฟ้าโปร่ง ไม่มีฝนตก	นายโยธิน หนูเงิน
	นครศรีธรรมราช	ลานสกา	เขาแก้ว	คั่นเบ็ด	ท้องฟ้าโปร่ง ไม่มีฝนตก	นายโกวิทย์ พรหมพันธ์
	สุราษฎร์ธานี	เกาะสมุย	หน้าเมือง	สวนทุเรียน	ท้องฟ้าโปร่ง ไม่มีฝนตก	นายชัยณรงค์ มีเดช
	สตูล	ทุ่งหว้า	ป่าแก่บ่อหิน	ทุ่งดินลู่ม	ท้องฟ้าโปร่ง ไม่มีฝนตก	นายเชียร ชำนาญดง
ตะวันออก	จันทบุรี	เขาคิชฌกูฏ	คลองพลู	คลองพลู	ท้องฟ้ามีดครึ้ม ฝนตปรอยๆ	นางสุภาพร วรรณภักดี
	ชลบุรี	ศรีราชา	เขาคันทรง	หุบบอน	ท้องฟ้าโปร่ง ไม่มีฝนตก	นางศรีไพล พูลผกา
	ปราจีนบุรี	นาดี	สะพานหิน	สะพานหิน	ท้องฟ้ามีดครึ้ม ไม่มีฝนตก	นายสุธรรม อินทร์รอด
	สระแก้ว	ตาพระยา	ทัพราช	เนินขาม	ท้องฟ้าโปร่ง มีแดดออก	นายสมถวิล ตาไธสง
กลาง	นครนายก	เมือง	ศรีนาวา	ศรีนาวา	ท้องฟ้ามีดครึ้ม มีฝนตปรอยๆ	นายปรีชา จันทอนธิมุก
	สุพรรณบุรี	ด่านช้าง	องค์พระ	ทุ่งมะกอก	ท้องฟ้าโปร่ง ไม่มีฝนตก	นายไร งามจุล
	กาญจนบุรี	ศรีสวัสดิ์	นาสวน	ปลายนาสวน	ท้องฟ้าโปร่ง ไม่มีฝนตก	นายบุญยั้ง นาสวนไพศาล
	สระบุรี	แก่งคอย	ชะอม	กะเหรี่ยงค่อม้า	ท้องฟ้ามีดครึ้ม มีฝนตปรอยๆ	นายสุทิน วรวัฒน์
ตะวันออก เฉียงเหนือ	ชัยภูมิ	เกษตรสมบูรณ์	บ้านยาง	ท่าเตี๋ย	ท้องฟ้ามีดครึ้ม ไม่มีฝนตก	นายประเนียร ภาษา
	ขอนแก่น	ภูผาม่าน	วังสวาบ	โนนเตาเหล็ก	ท้องฟ้ามีดครึ้ม มีฝนตปรอยๆ	นายทองสุข แพงทอง
	นครราชสีมา	วังน้ำเขียว	อุดมทรัพย์	วังน้ำเขียว	ท้องฟ้าโปร่ง อากาศร้อน	นายพนม ญาติพิมล
	หนองบัวลำภู	สุวรรณคูหา	บ้านโคก	นาโหมง	ท้องฟ้ามีดครึ้ม ไม่มีฝนตก	นายทองสา สุธรรมราช

หมายเหตุ : ศูนย์ปฏิบัติการธรณีพิบัติภัย ได้ประสานงานเครือข่ายเฝ้าระวังแจ้งเตือนธรณีพิบัติภัย จำนวน ๒๘ คน เพื่อรวบรวมข้อมูลในพื้นที่เพื่อจัดทำรายงานสถานการณ์ธรณีพิบัติภัยประจำวัน วันศุกร์ที่ ๑ กันยายน ๒๕๖๐