



กรมทรัพยากรธรณี

สรุปรายงานสถานการณ์ธรณีพิบัติภัยประจำวัน

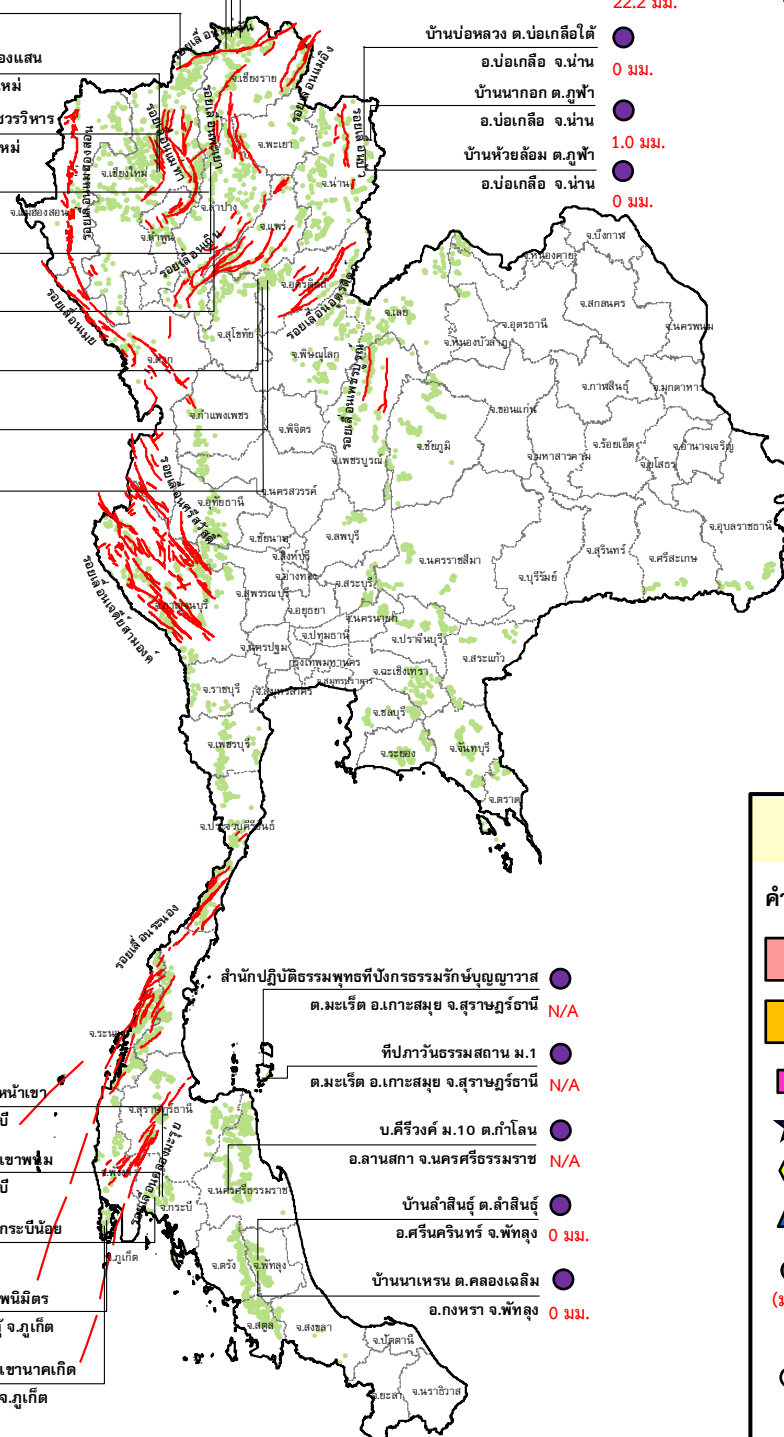
วันจันทร์ที่ 4 กันยายน 2560 เวลา 10.00 น.



ประกาศเฝ้าระวังดินถล่ม
กรมทรัพยากรธรณี

- บ้านหินแตก ต.แม่สลองใน
อ.แม่ฟ้าหลวง จ.เชียงราย 0 มม.
- บ้านสันติคีรี ต.แม่สลองนอก
อ.แม่ฟ้าหลวง จ.เชียงราย 0.2 มม.
- บ้านยาง ต.แม่จอน
อ.ฝาง จ.เชียงใหม่ 0 มม.
- สถานีวิจัยคดอยปุย สวนสองแสน
ต.สุเทพ อ.เมือง จ.เชียงใหม่ N/A
- วัดพระธาตุคดอยสุเทพราชวรวิหาร
ต.สุเทพ อ.เมือง จ.เชียงใหม่ N/A
- บ้านแม่แจ่ม ต.แจ้ซ้อน
อ.เมืองปาน จ.ลำปาง 0 มม.
- บ้านป่าคา ต.แจ้ซ้อน
อ.เมือง จ.ลำปาง 0 มม.
- บ้านทุ่งปง ต.ทุ่งกว๋าว
อ.เมืองปาน จ.ลำปาง 0 มม.
- บ้านผามูบ ต.แม่พูน
อ.ลับแล จ.อุตรดิตถ์ N/A
- บ้านห้วยเรือ ต.แม่พูน
อ.ลับแล จ.อุตรดิตถ์ N/A
- บ้านห้วยใต้ ต.แม่พูน
อ.ลับแล จ.อุตรดิตถ์ N/A

- บ้านห้วยไร่สามัคคี ต.แม่สลองใน
อ.แม่ฟ้าหลวง จ.เชียงราย 22.2 มม.
- บ้านบ่อหลวง ต.บ่อเกลือใต้
อ.บ่อเกลือ จ.น่าน 0 มม.
- บ้านนาอก ต.ภูฟ้า
อ.บ่อเกลือ จ.น่าน 1.0 มม.
- บ้านห้วยล้อม ต.ภูฟ้า
อ.บ่อเกลือ จ.น่าน 0 มม.



- บ้านบางสร้อย ต.หน้าเขว
อ.เขาพนม จ.กระบี่ 0 มม.
- บ้านเทพพนม ต.เขาพนม
อ.เขาพนม จ.กระบี่ 13.2 มม.
- บ้านหน้าหม้อ ต.กระบี่น้อย
อ.เมือง จ.กระบี่ 8.8 มม.
- สำนักสงฆ์คดอยเทพนิมิต
ต.ป่าตอง อ.กระบี่ จ.ภูเก็ต N/A
- พุทธอุทยานยอดเขานาคเกิด
ต.กะรน อ.เมือง จ.ภูเก็ต N/A

- สำนักปฏิบัติธรรมพุทธที่บังการธรรมรักษ์บุญญาวาส
ต.มะเร็ด อ.เกาะสมุย จ.สุราษฎร์ธานี N/A
- ที่ป่าวันธรรมสถาน ม.1
ต.มะเร็ด อ.เกาะสมุย จ.สุราษฎร์ธานี N/A
- บ.ศิริวงศ์ ม.10 ต.กำโลน
อ.ลานสกา จ.นครศรีธรรมราช N/A
- บ้านลำสินธุ์ ต.ลำสินธุ์
อ.ศรีนครินทร์ จ.พัทลุง 0 มม.
- บ้านนาเหรอน ต.คลองเฉลิม
อ.กงหรา จ.พัทลุง 0 มม.

ประเภทของภัยที่เกิด

คำอธิบายสัญลักษณ์

- พื้นที่ประกาศเฝ้าระวังดินถล่ม
- พื้นที่คาดการณ์ปริมาณน้ำฝนที่อาจก่อให้เกิดดินถล่ม
- ดินถล่ม/ดินไหล/หินร่วง/รอยแยก
- จุดเหนือศูนย์เกิดแผ่นดินไหว
- สึนามิ
- หลุมยุบ/ดินทรุดตัว
- ปริมาณน้ำฝน 24 ชม. จากเครื่องวัดปริมาณน้ำฝนอัตโนมัติของกรมทรัพยากรธรณี 25 สถานี
- ปริมาณน้ำฝนในพื้นที่เสี่ยงภัยมากกว่า 100 มม. ขึ้นไป
- อาสาสมัครเครือข่ายวัดปริมาณน้ำฝนของกรมทรัพยากรธรณี
- รอยเลื่อนมีพลัง



๑. ประกาศกรมทรัพยากรธรณี

- ไม่มี

๒. ธรณีพิบัติภัยภายในประเทศ รอบ ๒๔ ชั่วโมง

๒.๑ ดินถล่ม น้ำป่าไหลหลาก ดินไหล หินร่วง รอยแยก และหลุมยุบ

- ไม่มี

๒.๒ แผ่นดินไหว

- ไม่มี

๓. ธรณีพิบัติภัยทั่วโลก รอบ ๒๔ ชั่วโมง ที่มีผลกระทบรุนแรง (ดินถล่ม ภูเขาไฟระเบิด แผ่นดินไหว สึนามิ หลุมยุบและอื่นๆ)

- ไม่มี

๔. พื้นที่ติดตามและเฝ้าระวังสถานการณ์ธรณีพิบัติภัยดินถล่มและน้ำป่าไหลหลากของกรมทรัพยากรธรณี

- เนื่องจากในพื้นที่เสี่ยงภัยดินถล่ม มีปริมาณน้ำฝนไม่ถึงเกณฑ์การเฝ้าระวัง ประกอบกับบางพื้นที่ไม่มีฝนตก จึงไม่มีพื้นที่ติดตามสถานการณ์พิบัติภัยดินถล่มและน้ำป่าไหลหลาก

๕. แนวทางการบริหาร

กรณีสถานการณ์ปกติ

- กรมทรัพยากรธรณี ร่วมกับหน่วยงานต่างๆ ที่เกี่ยวข้องดำเนินการติดตามสถานการณ์อย่างต่อเนื่องสม่ำเสมอ เพื่อให้พร้อมสำหรับการแลกเปลี่ยนและสนับสนุนข้อมูลด้านการบริหารจัดการพิบัติภัยของแต่ละหน่วยงาน และเป็นการช่วยบรรเทาและลดผลกระทบจากพิบัติภัยที่อาจเกิดขึ้นต่อชีวิตและทรัพย์สินของประชาชนอีกทางหนึ่ง
- หน่วยงานที่เกี่ยวข้องเตรียมความพร้อมเพื่อรับมือกับสถานการณ์ที่อาจเกิดขึ้นได้อย่างทันท่วงที
- แจ้งข้อมูล/ข่าวสาร/รายงาน อย่างสม่ำเสมอ

ข้อมูลสนับสนุนที่ใช้ในการวิเคราะห์ ติดตามและเฝ้าระวังธรณีพิบัติภัยดินถล่ม ศูนย์ปฏิบัติการธรณีพิบัติภัย มีดังนี้

• สภาพอากาศ (กรมอุตุนิยมวิทยา)

- พยากรณ์อากาศ ๒๔ ชั่วโมงข้างหน้า ประเทศไทยเริ่มมีฝนเพิ่มขึ้น และมีฝนตกหนักบางแห่งในภาคเหนือ ภาคตะวันออกเฉียงเหนือ ภาคตะวันออก และภาคใต้ฝั่งตะวันตก ขอให้ประชาชนบริเวณดังกล่าวระวังอันตรายจากฝนตกหนัก และฝนที่ตกสะสมไว้ด้วย

ร่องมรสุมได้เลื่อนลงมาพาดตอนบนของภาคเหนือ ลาว และเวียดนามตอนบน ประกอบกับมรสุมตะวันตกเฉียงใต้ที่พัดปกคลุมทะเลอันดามันและประเทศไทยเริ่มมีกำลังแรงขึ้น ทำให้ประเทศไทยมีฝนเพิ่มขึ้นและมีฝนตกหนักบางแห่ง อนึ่ง พายุไซклонร้อน “มาวาร์”(MAWAR) ได้เคลื่อนขึ้นฝั่งแล้วบริเวณมณฑลชานเหว่ย ประเทศจีน คาดว่าจะอ่อนกำลังลงเป็นพายุดีเปรสชันและหย่อมความกดอากาศต่ำตามลำดับในระยะต่อไป พายุนี้ไม่มีผลกระทบต่อลักษณะอากาศของประเทศไทยโดยตรง

- ปริมาณน้ำฝนสูงสุดวัดได้ที่อำเภอเมือง จังหวัดจันทบุรี ๙๗.๘ มม. (ที่มา : กรมอุตุนิยมวิทยา)

• พื้นที่คาดการณ์ปริมาณน้ำฝนที่อาจก่อให้เกิดดินถล่มล่วงหน้า ๓ วัน จากแบบจำลองพื้นที่อ่อนไหวต่อดินถล่มแบบพลวัต (AP Model) สำหรับศูนย์ปฏิบัติการธรณีพิบัติภัย

- ไม่มีพื้นที่คาดการณ์

หมายเหตุ AP Model เป็นการวิเคราะห์ข้อมูลเชิงสถิติของปริมาณน้ำฝนสะสมและเหตุการณ์ดินถล่มในอดีตนำมาสร้างเกณฑ์น้ำฝนสะสมวิกฤตสำหรับเฝ้าระวังและแจ้งเตือนภัยดินถล่ม ข้อมูลการคาดการณ์ปริมาณน้ำฝนล่วงหน้า ๗๒ ชั่วโมงโดยสถาบันสารสนเทศทรัพยากรน้ำและการเกษตร ได้นำมาวิเคราะห์ด้วยแบบจำลอง AP Model เพื่อคาดการณ์พื้นที่ที่จะติดตาม/เฝ้าระวังธรณีพิบัติภัยดินถล่มล่วงหน้า

• ปริมาณน้ำฝนจากเครื่องวัดอัตโนมัติ ในรอบ ๒๔ ชั่วโมง ที่วัดได้มากกว่า ๕๐ มม.

- ไม่มีปริมาณน้ำฝนถึงเกณฑ์การเฝ้าระวังเบื้องต้นของศูนย์ปฏิบัติการธรณีพิบัติภัย

• ข้อมูลจากเครื่องตรวจติดตามการเคลื่อนตัวของมวลดิน กรมทรัพยากรธรณีในรอบ ๔ ชั่วโมง (๓ ก.ย. ๖๐ เวลา ๐๗.๐๐ น. - ๔ ก.ย. ๖๐ เวลา ๐๗.๐๐ น.)

ลำดับ	สถานี	ปริมาณน้ำฝน (มม.)	ความชื้นสัมพัทธ์ (%)	แรงดันน้ำใต้ดิน (Piezometer Pa)	การเคลื่อนตัวของมวลดิน ในรอบ ๒๔ ชม. (Inclinometer)				การประเมินสถานการณ์
					จุดที่ ๑		จุดที่ ๒		
					ไม่เคลื่อนตัว	เคลื่อนตัว (มม.)	ไม่เคลื่อนตัว	เคลื่อนตัว (มม.)	
๑.	สำนักสงฆ์ค้อยเทพนิมิต ต.ป่าตอง อ.กะทู้ จ.ภูเก็ต	N/A	N/A	N/A	N/A		N/A		N/A
๒.	พุทธอุทยานยอดเขาขนาดเกิด ต.กะรน อ.เมือง จ.ภูเก็ต	N/A	N/A	N/A	N/A		N/A		N/A
๓.	บ.ศิริวงษ์ หมู่ที่ ๑๐ ต.กำโลน อ.ลานสกา จ.นครศรีธรรมราช	N/A	N/A	N/A	N/A		N/A		N/A
๔.	สำนักปฏิบัติธรรมพุทธที่ปิงกรรมรักษ์บุญญาส ต.มะเร็ต อ.เกาะสมุย จ.สุราษฎร์ธานี	N/A	N/A	N/A	N/A		N/A		N/A
๕.	ที่ปภาวันธรรมสถาน หมู่ที่ ๑ ต.มะเร็ต อ.เกาะสมุย จ.สุราษฎร์ธานี	N/A	N/A	N/A	N/A		N/A		N/A
๖.	บ.ผามูบ หมู่ที่ ๗ ต.แม่พูล อ.ลับแล จ.อุตรดิตถ์	N/A	N/A	N/A	N/A		N/A		N/A
๗.	บ.ห้วยเรือ หมู่ที่ ๙ ต.แม่พูล อ.ลับแล จ.อุตรดิตถ์	N/A	N/A	N/A	N/A		N/A		N/A
๘.	บ.ห้วยใต้ หมู่ที่ ๘ ต.แม่พูล อ.ลับแล จ.อุตรดิตถ์	N/A	N/A	N/A	N/A		N/A		N/A
๙.	สถานีวิจัยค้อยปู สวนสองแสน ต.สุเทพ อ.เมือง จ.เชียงใหม่	N/A	N/A	N/A	N/A		N/A		N/A
๑๐.	วัดพระธาตุค้อยสุเทพราชวรวิหาร ต.สุเทพ อ.เมือง จ.เชียงใหม่	N/A	N/A	N/A	N/A		N/A		N/A
๑๑.	บ.บ่อหลวง ต.บ่อเกลือใต้ อ.บ่อเกลือ จ.น่าน	๐	๕๙	๓.๑๖	/		/		ปกติ
๑๒.	บ.นาออก ต.ภูฟ้า อ.บ่อเกลือ จ.น่าน	๑	๗๓	-๖.๐๔	/		/		ปกติ
๑๓.	บ.ห้วยล้อม ต.ภูฟ้า อ.บ่อเกลือ จ.น่าน	๐	๙๑	๐	/		/		ปกติ
๑๔.	บ.ทุ่งปง ต.ทุ่งกว๋าว อ.เมืองปาน จ.ลำปาง	๐	๖๓	๖.๒๑	/		/		ปกติ
๑๕.	บ.ป่าคา ต.แจ้ซ้อน อ.เมืองปาน จ.ลำปาง	๐	๖๐	-๐.๔๐	/		/		ปกติ
๑๖.	บ.แม่แจ่ม ต.แจ้ซ้อน อ.เมืองปาน จ.ลำปาง	๐	๖๒	-๔.๗๑	/		/		ปกติ
๑๗.	บ.สันติคีรี ต.แม่สลองนอก อ.แม่ฟ้าหลวง จ.เชียงราย	๐.๒๐	๕๓	-๘.๔๘	/		/		ปกติ
๑๘.	บ.หินแตก ต.แม่สลองใน อ.แม่ฟ้าหลวง จ.เชียงราย	๐	๖๖	-๗.๖๘	/		/		ปกติ
๑๙.	บ.ห้วยไร่สามัคคี ต.แม่สลองใน อ.แม่ฟ้าหลวง จ.เชียงราย	๒๒.๒๐	๙๑	-๒.๘๖	/		/		ปกติ
๒๐.	บ.ลำสินธุ์ ต.ลำสินธุ์ อ.ศรีนครินทร์ จ.พัทลุง	๐	๖๒	-๐.๐๘	/		/		ปกติ
๒๑.	บ.นาเหริน ต.คลองเฉลิม อ.งขลา จ.พัทลุง	๐	๕๕	-๕.๓๖	/		/		ปกติ
๒๒.	บ.เทพพนม ต.เขาพนม อ.เขาพนม จ.กระบี่	๑๓.๒๐	๖๒	-๑.๒๐	/		/		ปกติ
๒๓.	บ.บางสร้อย ต.หน้าเขา อ.เขาพนม จ.กระบี่	๐	๙๑	-๙.๕๑	/		/		ปกติ
๒๔.	บ.หน้าหม้อ ต.กระบี่น้อย อ.เมือง จ.กระบี่	๘.๘๐	๖๘	-๕.๖๘	/		/		ปกติ
๒๕.	บ.ยาง ต.แม่จอน อ.ฝาง จ.เชียงใหม่	๐	๗๑	๕๑.๑๘	/		/		ปกติ

หมายเหตุ

๑. เกณฑ์วัดปริมาณน้ำฝน

๐ - ๖๐ มม. ปกติ
 ๙๐ - ๑๐๐ มม. แจ้งให้ทำการเฝ้าระวัง
 มากกว่า ๑๕๐ มม. ต้องอพยพประชาชน

๒. เกณฑ์วัดค่าแรงดันน้ำใต้ดิน (Piezometer)

๐ ถึง - ๒๙ ปกติ
 -๓๐ ถึง -๖๙ kPa แจ้งให้ทำการเฝ้าระวัง
 มากกว่า ถึง -๗๐ kPa ต้องอพยพประชาชน

๓. เกณฑ์วัดระยะการเคลื่อนตัวของมวลดิน (Inclinometer)

๐ - ๐.๔๙ มม. ปกติ
 ๐.๕ - ๔.๙ มม. แจ้งให้ทำการเฝ้าระวัง
 มากกว่า ๕ มม. ต้องอพยพประชาชน

• ปริมาณน้ำฝนที่วัดได้จากเครือข่ายเฝ้าระวังแจ้งเตือนธรณีพิบัติภัยในรอบ ๒๔ ชั่วโมง (๓ ก.ย. ๖๐ เวลา ๐๗.๐๐ น. - ๔ ก.ย. ๖๐ เวลา ๐๗.๐๐ น.)

ภาค	จังหวัด / อำเภอ / ตำบล / หมู่บ้าน				ข้อมูลปริมาณน้ำฝน (รอบ ๒๔ ชม.)	เครือข่ายฯ ทธ. (ผู้รายงาน)
เหนือ	อุตรดิตถ์	ท่าปลา	น้ำหมัน	ปางหมื่นเหนือ	วัดปริมาณน้ำฝนได้ ๒๘ มม. ท้องฟ้ามีตครึ้ม ไม่มีฝนตก ท้องฟ้าโปร่ง ไม่มีฝนตก ท้องฟ้ามีตครึ้ม ไม่มีฝนตก	นายประสิทธิ์ ทองหล่อ นายฤทธิชัย ขำคง นายบุญมี สุคำวงศ์ นายจำลอง ผัดแปง
	อุตรดิตถ์	ลับแล	แม่พูล	ผามูบ		
	แพร่	ลอง	แม่ปาน	แก่งหลวง		
	เชียงใหม่	พาน	หัวงัม	ป่าช้า		
ใต้	พัทลุง	ศรีบรรพต	เขาปู่	บ้านไสยะคู่	ท้องฟ้าโปร่ง ไม่มีฝนตก ท้องฟ้าโปร่ง ไม่มีฝนตก ท้องฟ้าโปร่ง มีแดดออก ท้องฟ้าโปร่ง ไม่มีฝนตก	นายจำลอง แก้วทอง นายบุญสงค์ เกิดเรือง นายจำลอง มิฉา นายมานพ หญิงจันทร์
	นครศรีธรรมราช	นบพิตำ	กรุงชิง	นบ		
	กระบี่	เขาพนม	หน้าเขา	เขาวิ้วพลัด		
	ชุมพร	ท่าแซะ	คูริง	ท่าลานทอง		
ตะวันออก	จันทบุรี	เขาคิชฌกูฏ	พลวง	ปากพลวง	วัดปริมาณน้ำฝนได้ ๓๑ มม. ท้องฟ้ามีตครึ้ม มีฝนตก ท้องฟ้าโปร่ง อากาศดี ท้องฟ้าโปร่ง อากาศดี ท้องฟ้าโปร่ง อากาศดี ท้องฟ้าโปร่ง อากาศดี	เครือข่ายฯ ทธ. นายอดุลย์ ดิษพันธ์ นายสมบัติ ลาดทอง นางศรีไพร พลุผกา นายตรวจ สนั่นถึง นายฉลวย เส็งบางยาง
	จันทบุรี	เขาคิชฌกูฏ	พลวง	คลองตะเคียน		
	จันทบุรี	สอยดาว	ทรายขาว	ตามูล		
	ชลบุรี	ศรีราชา	เขาคันทรง	หุบบอน		
	ตราด	เขาสมิง	สะตอ	ทุ่งกระบอก		
	ระยอง	แกลง	สองสลึง	สองพี่น้อง		
กลาง	ราชบุรี	ปากท่อ	ยางหัก	ไทยประจัน	ท้องฟ้าโปร่ง ไม่มีฝนตก ท้องฟ้าโปร่ง ไม่มีฝนตก ท้องฟ้าโปร่ง อากาศร้อน ท้องฟ้าโปร่ง ไม่มีฝนตก	นายโสภณ ขวณะลักขโณ นายอานนท์ ทองศรี นายปัญญา อินยวง นายธวัช คำนึ่ง
	สุพรรณบุรี	ด่านช้าง	องค์พระ	ดงเสลา		
	กาญจนบุรี	ด่านมะขามเตี้ย	จรเข้เผือก	หนองกวาง		
	นครนายก	เมือง	ศรีนาวา	สกกเขียว		
ตะวันออก เฉียงเหนือ	เลย	วังสะพุง	หนองจิ้ว	หนองจิ้ว	ท้องฟ้ามีเมฆมาก ไม่มีฝนตก ท้องฟ้าโปร่ง ไม่มีฝนตก ท้องฟ้ามีตครึ้ม ไม่มีฝนตก ท้องฟ้าโปร่ง อากาศร้อน	นายสุพล แก่งจำปา นายสำเนียง สวนกุดเลาะ นายเสมียน คำใบ นายคณิง กรกั้ง
	ชัยภูมิ	เกษตรสมบูรณ์	กุดเลาะ	กุดเลาะ		
	อุดรธานี	น้ำโสม	น้ำโสม	แสงทองพัฒนา		
	นครราชสีมา	ปักธงชัย	สะแกราช	คลองเตย		

หมายเหตุ : ศูนย์ปฏิบัติการธรณีพิบัติภัย ได้ประสานงานเครือข่ายเฝ้าระวังแจ้งเตือนธรณีพิบัติภัย จำนวน ๒๒ คน เพื่อรวบรวมข้อมูลในพื้นที่เพื่อจัดทำรายงานสถานการณ์ธรณีพิบัติภัยประจำวัน วันจันทร์ที่ ๔ กันยายน ๒๕๖๐