



กรมทรัพยากรธรณี

สรุปรายงานสถานการณ์ธรณีพิบัติภัยประจำวัน

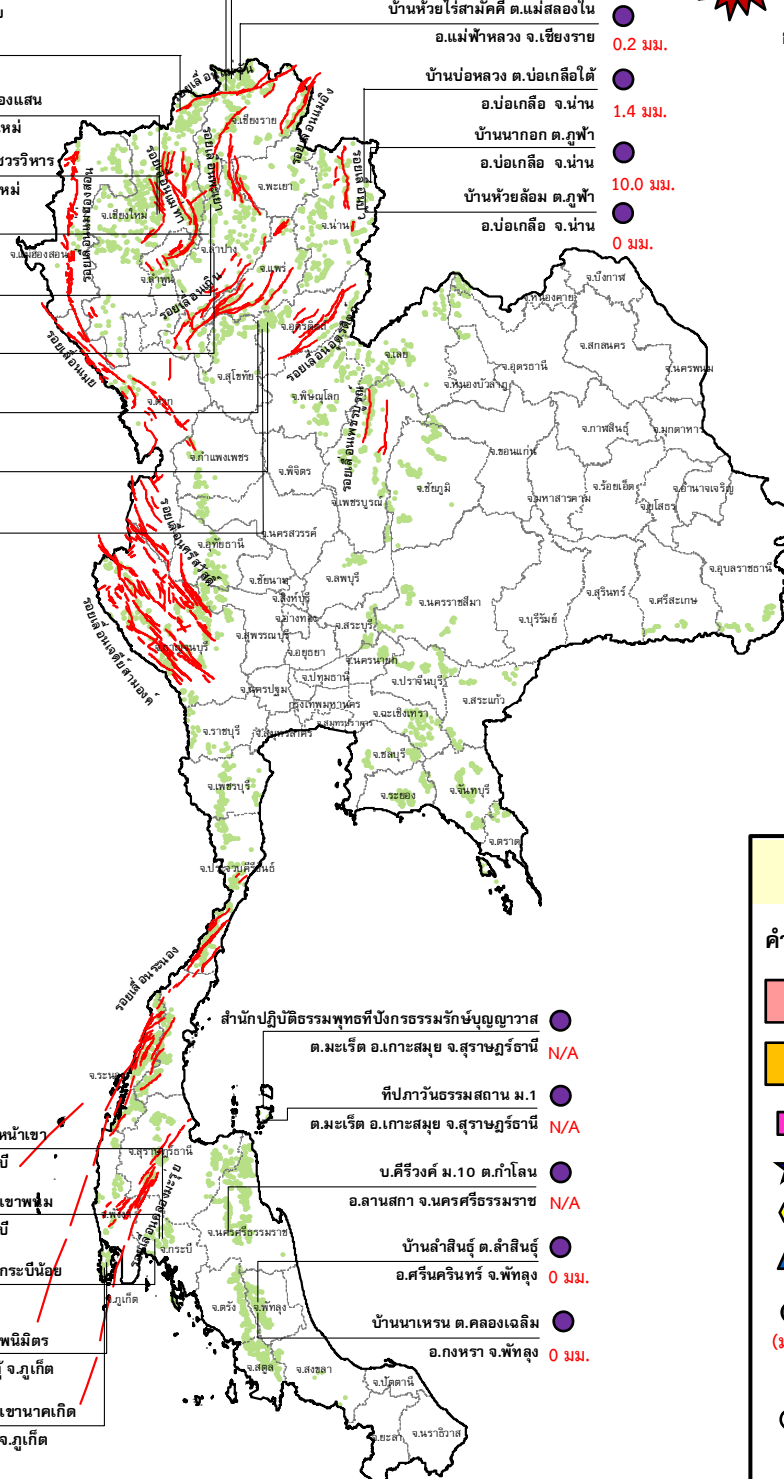
วันอังคาร ที่ 5 กันยายน 2560 เวลา 10.00 น.



ประกาศเฝ้าระวังดินถล่ม
กรมทรัพยากรธรณี

- บ้านหินแตก ต.แม่สลองใน
อ.แม่ฟ้าหลวง จ.เชียงราย 0 มม.
- บ้านสันติคีรี ต.แม่สลองนอก
อ.แม่ฟ้าหลวง จ.เชียงราย 1.0 มม.
- บ้านยาง ต.แม่จอน
อ.ฝาง จ.เชียงใหม่ 3.8 มม.
- สถานีวิจัยคดอยปุย สวนสองแสน
ต.สุเทพ อ.เมือง จ.เชียงใหม่ N/A
- วัดพระธาตุคดอยสุเทพราชวรวิหาร
ต.สุเทพ อ.เมือง จ.เชียงใหม่ N/A
- บ้านแม่แจ่ม ต.แจ้ซ้อน
อ.เมืองปาน จ.ลำปาง 0 มม.
- บ้านป่าคา ต.แจ้ซ้อน
อ.เมือง จ.ลำปาง 0.2 มม.
- บ้านทุ่งปง ต.ทุ่งกว๋าว
อ.เมืองปาน จ.ลำปาง 0 มม.
- บ้านผามูบ ต.แม่พูน
อ.ลับแล จ.อุตรดิตถ์ N/A
- บ้านห้วยเรือ ต.แม่พูน
อ.ลับแล จ.อุตรดิตถ์ N/A
- บ้านห้วยใต้ ต.แม่พูน
อ.ลับแล จ.อุตรดิตถ์ N/A

- บ้านห้วยไร่สามัคคี ต.แม่สลองใน
อ.แม่ฟ้าหลวง จ.เชียงราย 0.2 มม.
- บ้านบ่อหลวง ต.บ่อเกลือใต้
อ.บ่อเกลือ จ.น่าน 1.4 มม.
- บ้านนาอก ต.ภูฟ้า
อ.บ่อเกลือ จ.น่าน 10.0 มม.
- บ้านห้วยล้อม ต.ภูฟ้า
อ.บ่อเกลือ จ.น่าน 0 มม.



- บ้านบางสร้อย ต.หน้าเขว
อ.เขาพนม จ.กระบี่ 0 มม.
- บ้านเทพพนม ต.เขาพนม
อ.เขาพนม จ.กระบี่ 0 มม.
- บ้านหน้าหม้อ ต.กระบี่น้อย
อ.เมือง จ.กระบี่ 0 มม.
- สำนักสงฆ์คดอยเทพนิมิต
ต.ป่าตอง อ.กระบี่ จ.ภูเก็ต N/A
- พุทธอุทยานยอดเขานาคเกิด
ต.กะรน อ.เมือง จ.ภูเก็ต N/A

- สำนักปฏิบัติธรรมพุทธที่บังการธรรมรักษ์บุญญาวาส
ต.มะเร็ด อ.เกาะสมุย จ.สุราษฎร์ธานี N/A
- ที่ป่าวันธรรมสถาน ม.1
ต.มะเร็ด อ.เกาะสมุย จ.สุราษฎร์ธานี N/A
- บ.ศิรีวงศ์ ม.10 ต.กำโลน
อ.ลานสกา จ.นครศรีธรรมราช N/A
- บ้านลำสินธุ์ ต.ลำสินธุ์
อ.ศรีนครินทร์ จ.พัทลุง 0 มม.
- บ้านนาเหรน ต.คลองเฉลิม
อ.กงหรา จ.พัทลุง 0 มม.

ประเภทของภัยที่เกิด

คำอธิบายสัญลักษณ์

- พื้นที่ประกาศเฝ้าระวังดินถล่ม
- พื้นที่คาดการณ์ปริมาณน้ำฝนที่อาจก่อให้เกิดดินถล่ม
- ดินถล่ม/ดินไหล/หินร่วง/รอยแยก
- จุดเหนือศูนย์เกิดแผ่นดินไหว
- สึนามิ
- หลุมยุบ/ดินทรุดตัว
- ปริมาณน้ำฝน 24 ชม. จากเครื่องวัดปริมาณน้ำฝนอัตโนมัติของกรมทรัพยากรธรณี 25 สถานี
- ปริมาณน้ำฝนในพื้นที่เสี่ยงภัยมากกว่า 100 มม. ขึ้นไป
- อาสาสมัครเครือข่ายวัดปริมาณน้ำฝนของกรมทรัพยากรธรณี
- รอยเลื่อนมีพลัง



๑. ประกาศกรมทรัพยากรธรณี

- ไม่มี

๒. ธรณีพิบัติภัยภายในประเทศ รอบ ๒๔ ชั่วโมง

๒.๑ ดินถล่ม น้ำป่าไหลหลาก ดินไหล หินร่วง รอยแยก และหลุมยุบ

- ไม่มี

๒.๒ แผ่นดินไหว

- ไม่มี

๓. ธรณีพิบัติภัยทั่วโลก รอบ ๒๔ ชั่วโมง ที่มีผลกระทบรุนแรง (ดินถล่ม ภูเขาไฟระเบิด แผ่นดินไหว สึนามิ หลุมยุบและอื่นๆ)

- ไม่มี

๔. พื้นที่ติดตามและเฝ้าระวังสถานการณ์ธรณีพิบัติภัยดินถล่มและน้ำป่าไหลหลากของกรมทรัพยากรธรณี

- เนื่องจากในพื้นที่เสี่ยงภัยดินถล่ม มีปริมาณน้ำฝนไม่ถึงเกณฑ์การเฝ้าระวัง ประกอบกับบางพื้นที่ไม่มีฝนตก จึงไม่มีพื้นที่ติดตามสถานการณ์พิบัติภัยดินถล่มและน้ำป่าไหลหลาก

๕. แนวทางการบริหาร

กรณีสถานการณ์ปกติ

- กรมทรัพยากรธรณี ร่วมกับหน่วยงานต่างๆ ที่เกี่ยวข้องดำเนินการติดตามสถานการณ์อย่างต่อเนื่องสม่ำเสมอ เพื่อให้พร้อมสำหรับการแลกเปลี่ยนและสนับสนุนข้อมูลด้านการบริหารจัดการพิบัติภัยของแต่ละหน่วยงาน และเป็นการช่วยบรรเทาและลดผลกระทบจากพิบัติภัยที่อาจเกิดขึ้นต่อชีวิตและทรัพย์สินของประชาชนอีกทางหนึ่ง
- หน่วยงานที่เกี่ยวข้องเตรียมความพร้อมเพื่อรับมือกับสถานการณ์ที่อาจเกิดขึ้นได้อย่างทันท่วงที
- แจ้งข้อมูล/ข่าวสาร/รายงาน อย่างสม่ำเสมอ

ข้อมูลสนับสนุนที่ใช้ในการวิเคราะห์ ติดตามและเฝ้าระวังธรณีพิบัติภัยดินถล่ม ศูนย์ปฏิบัติการธรณีพิบัติภัย มีดังนี้

• สภาพอากาศ (กรมอุตุนิยมวิทยา)

- พยากรณ์อากาศ ๒๔ ชั่วโมงข้างหน้า ประเทศไทยมีฝนเพิ่มขึ้น และมีฝนตกหนักบางแห่งในภาคเหนือ ภาคตะวันออกเฉียงเหนือ ภาคตะวันออก และภาคใต้ฝั่งตะวันตก ขอให้ประชาชนบริเวณดังกล่าวระวังอันตรายจากฝนตกหนักและฝนที่ตกสะสมไว้ด้วย

ร่องมรสุมได้เลื่อนลงมาพาดตอนบนของภาคเหนือ ลาว และเวียดนามตอนบน ประกอบกับมรสุมตะวันตกเฉียงใต้ยังคงพัดปกคลุมทะเลอันดามันและประเทศไทย ลักษณะเช่นนี้ทำให้ประเทศไทยมีฝนเพิ่มขึ้นและมีฝนตกหนักบางแห่ง

- ปริมาณน้ำฝนสูงสุดวัดได้ที่อำเภอเมือง จังหวัดสุราษฎร์ธานี ๕๕.๒ มม. (ที่มา : กรมอุตุนิยมวิทยา)

• พื้นที่คาดการณ์ปริมาณน้ำฝนที่อาจก่อให้เกิดดินถล่มล่วงหน้า ๓ วัน จากแบบจำลองพื้นที่อ่อนไหวต่อดินถล่มแบบพลวัต (AP Model) สำหรับศูนย์ปฏิบัติการธรณีพิบัติภัย

- ไม่มีพื้นที่คาดการณ์

หมายเหตุ AP Model เป็นการวิเคราะห์ข้อมูลเชิงสถิติของปริมาณน้ำฝนสะสมและเหตุการณ์ดินถล่มในอดีตนำมาสร้างเกณฑ์น้ำฝนสะสมวิกฤตสำหรับเฝ้าระวังและแจ้งเตือนภัยดินถล่ม ข้อมูลการคาดการณ์ปริมาณน้ำฝนล่วงหน้า ๗๒ ชั่วโมงโดยสถาบันสารสนเทศทรัพยากรน้ำและการเกษตร ได้นำมาวิเคราะห์ด้วยแบบจำลอง AP Model เพื่อคาดการณ์พื้นที่ที่จะติดตาม/เฝ้าระวังธรณีพิบัติภัยดินถล่มล่วงหน้า

• ปริมาณน้ำฝนจากเครื่องวัดอัตโนมัติ ในรอบ ๒๔ ชั่วโมง ที่วัดได้มากกว่า ๕๐ มม.

- ไม่มีปริมาณน้ำฝนถึงเกณฑ์การเฝ้าระวังเบื้องต้นของศูนย์ปฏิบัติการธรณีพิบัติภัย

• ข้อมูลจากเครื่องตรวจติดตามการเคลื่อนตัวของมวลดิน กรมทรัพยากรธรณีในรอบ ๔ ชั่วโมง (๔ ก.ย. ๖๐ เวลา ๐๗.๐๐ น. - ๕ ก.ย. ๖๐ เวลา ๐๗.๐๐ น.)

ลำดับ	สถานี	ปริมาณน้ำฝน (มม.)	ความชื้นสัมพัทธ์ (%)	แรงดันน้ำใต้ดิน (Piezometerk pa)	การเคลื่อนตัวของมวลดิน ในรอบ ๒๔ ชม. (Inclinometer)				การประเมินสถานการณ์
					ชุดที่ ๑		ชุดที่ ๒		
					ไม่เคลื่อนตัว	เคลื่อนตัว (มม.)	ไม่เคลื่อนตัว	เคลื่อนตัว (มม.)	
๑.	สำนักสงฆ์ดอยเทพนิมิต ต.ป่าตอง อ.กะทู้ จ.ภูเก็ต	N/A	N/A	N/A	N/A		N/A		N/A
๒.	พุทธอุทยานยอดเขานาคเกิด ต.กะรน อ.เมือง จ.ภูเก็ต	N/A	N/A	N/A	N/A		N/A		N/A
๓.	บ.คีรีวงศ์ หมู่ที่ ๑๐ ต.กำโลน อ.ลานสกา จ.นครศรีธรรมราช	N/A	N/A	N/A	N/A		N/A		N/A
๔.	สำนักปฏิบัติธรรมพุทธที่ป่ากรรณรักษ์บุญญาภส ต.มะเร็ต อ.เกาะสมุย จ.สุราษฎร์ธานี	N/A	N/A	N/A	N/A		N/A		N/A
๕.	ที่ปภากันธรรมสถาน หมู่ที่ ๑ ต.มะเร็ต อ.เกาะสมุย จ.สุราษฎร์ธานี	N/A	N/A	N/A	N/A		N/A		N/A
๖.	บ.ผามูบ หมู่ที่ ๗ ต.แม่พูล อ.ลับแล จ.อุตรดิตถ์	N/A	N/A	N/A	N/A		N/A		N/A
๗.	บ.ห้วยเรือ หมู่ที่ ๙ ต.แม่พูล อ.ลับแล จ.อุตรดิตถ์	N/A	N/A	N/A	N/A		N/A		N/A
๘.	บ.ห้วยใต้ หมู่ที่ ๘ ต.แม่พูล อ.ลับแล จ.อุตรดิตถ์	N/A	N/A	N/A	N/A		N/A		N/A
๙.	สถานีวิจัยดอยปุย สวนสองแสน ต.สุเทพ อ.เมือง จ.เชียงใหม่	N/A	N/A	N/A	N/A		N/A		N/A
๑๐.	วัดพระธาตุดอยสุเทพราชวรวิหาร ต.สุเทพ อ.เมือง จ.เชียงใหม่	N/A	N/A	N/A	N/A		N/A		N/A
๑๑.	บ.บ่อหลวง ต.บ่อเกลือใต้ อ.บ่อเกลือ จ.น่าน	๑.๔	๕๙	๓.๔๘	/		/		ปกติ
๑๒.	บ.นาออก ต.ภูฟ้า อ.บ่อเกลือ จ.น่าน	๑๐.๐	๗๓	-๖.๕๔	/		/		ปกติ
๑๓.	บ.ห้วยล้อม ต.ภูฟ้า อ.บ่อเกลือ จ.น่าน	๐	๙๑	๐	/		/		ปกติ
๑๔.	บ.ทุ่งปง ต.ทุ่งกว๋าว อ.เมืองปาน จ.ลำปาง	๐	๖๓	๖.๒๘	/		/		ปกติ
๑๕.	บ.ป่าคา ต.แจ้ซ้อน อ.เมืองปาน จ.ลำปาง	๐.๒	๖๐	-๐.๓๘	/		/		ปกติ
๑๖.	บ.แม่แจ่ม ต.แจ้ซ้อน อ.เมืองปาน จ.ลำปาง	๐	๖๒	-๔.๖๙	/		/		ปกติ
๑๗.	บ.สันติคีรี ต.แม่สลองนอก อ.แม่ฟ้าหลวง จ.เชียงราย	๑.๐	๕๓	-๙.๕๒	/		/		ปกติ
๑๘.	บ.หินแตก ต.แม่สลองใน อ.แม่ฟ้าหลวง จ.เชียงราย	๐	๖๖	-๗.๖๔	/		/		ปกติ
๑๙.	บ.ห้วยไร่สามัคคี ต.แม่สลองใน อ.แม่ฟ้าหลวง จ.เชียงราย	๐.๒	๙๑	-๒.๗๗	/		/		ปกติ
๒๐.	บ.ลำสินธุ์ ต.ลำสินธุ์ อ.ศรีนครินทร์ จ.พัทลุง	๐	๖๒	-๐.๐๘	/		/		ปกติ
๒๑.	บ.นาเหริน ต.คลองเฉลิม อ.งขลา จ.พัทลุง	๐	๕๕	-๕.๔๑	/		/		ปกติ
๒๒.	บ.เทพพนม ต.เขาพนม อ.เขาพนม จ.กระบี่	๐	๖๒	-๑.๒๔	/		/		ปกติ
๒๓.	บ.บางสร้อย ต.หน้าเขา อ.เขาพนม จ.กระบี่	๐	๙๑	-๙.๕๗	/		/		ปกติ
๒๔.	บ.หน้าหม้อ ต.กระบี่น้อย อ.เมือง จ.กระบี่	๐	๖๘	-๕.๖๙	/		/		ปกติ
๒๕.	บ.ยาง ต.แม่จอน อ.ฝาง จ.เชียงใหม่	๓.๘	๗๑	๕๑.๑๘	/		/		ปกติ

หมายเหตุ

๑. เกณฑ์วัดปริมาณน้ำฝน

๐ - ๖๐ มม. ปกติ
 ๘๐ - ๑๐๐ มม. แจ้งให้ทำการเฝ้าระวัง
 มากกว่า ๑๕๐ มม. ต้องอพยพประชาชน

๒. เกณฑ์วัดค่าแรงดันน้ำใต้ดิน (Piezometer)

๐ ถึง - ๒๙ ปกติ
 -๓๐ ถึง -๖๙ kPa แจ้งให้ทำการเฝ้าระวัง
 มากกว่า ถึง -๗๐kPa ต้องอพยพประชาชน

๓. เกณฑ์วัดระยะการเคลื่อนตัวของมวลดิน (Inclinometer)

๐ - ๐.๔๙ มม. ปกติ
 ๐.๕ - ๔.๙ มม. แจ้งให้ทำการเฝ้าระวัง
 มากกว่า ๕ มม. ต้องอพยพประชาชน

• ปริมาณน้ำฝนที่วัดได้จากเครือข่ายเฝ้าระวังแจ้งเตือนธรณีพิบัติภัยในรอบ ๒๔ ชั่วโมง (๔ ก.ย. ๖๐ เวลา ๐๗.๐๐ น. - ๕ ก.ย. ๖๐ เวลา ๐๗.๐๐ น.)

ภาค	จังหวัด / อำเภอ / ตำบล / หมู่บ้าน				ข้อมูลปริมาณน้ำฝน (รอบ ๒๔ ชม.)	เครือข่ายฯ ทธ. (ผู้รายงาน)
เหนือ	เพชรบูรณ์	เมือง	วังทอง	วังทอง	วัดปริมาณน้ำฝนได้ ๓๐ มม.	นายมนตรี เตชะเส
	น่าน	ปัว	สถาน	ดอนสถาน	ท้องฟ้าโปร่ง ไม่มีฝนตก	นายบุญส่ง สว่างเมฆฤทธิ์
	อุดรดิตถ์	ลับแล	แม่พูล	ผามูป	ท้องฟ้ามีดครึ้ม ไม่มีฝนตก	นายฤทธิชัย ชำคง
	พะเยา	จุน	ห้วยข้าวก่ำ	ร่องหาด	ท้องฟ้าโปร่ง ไม่มีฝนตก	นายประหยัด อินทอง
	ลำพูน	บ้านธิ	บ้านธิ	ป่าเปา	ท้องฟ้าโปร่ง อากาศร้อน	นายสวิง เชียงรุ่ง
	เชียงราย	แม่สรวย	ศรีถ้อย	ทุ่งต้อม	ท้องฟ้าโปร่ง อากาศดี	นายเพชร โกสิน
ใต้	ชุมพร	หลังสวน	บ้านควน	วัดใหญ่	วัดปริมาณน้ำฝนได้ ๓๓ มม.	นายประจักษ์ คุษาเศรษฐ์
	ระนอง	กะเปอร์	กะเปอร์	คอกช้าง	ท้องฟ้าโปร่ง ไม่มีฝนตก	นางฤดี เพ็ชรเรือง
	สุราษฎร์ธานี	กาญจนดิษฐ์	ท่าอุแท	โน	ท้องฟ้าโปร่ง ไม่มีฝนตก	นายอุตร พัดลม
	นครศรีธรรมราช	สิชล	สี่ขีด	ช่องเขาหมาก	ท้องฟ้าโปร่ง ไม่มีฝนตก	นายไชชนะ ทิพย์รักษา
	พังงา	กะปง	เหล	โนเหล	ท้องฟ้าโปร่ง ไม่มีฝนตก	นายไสว ดั่งรัตน์
ตะวันออก	จันทบุรี	เขาคิชฌกูฏ	พลวง	ปากพลวง	วัดปริมาณน้ำฝนได้ ๒๐ มม.	เครือข่ายฯ ทธ.
	ปราจีนบุรี	นาดี	แก่งดินสอ	คลองมะไฟ	ท้องฟ้าโปร่ง ไม่มีฝนตก	นายทองรัก รักษาผล
	สระแก้ว	สระแก้ว	ทัพราช	ทดวงษ์สมบูรณ์	ท้องฟ้าโปร่ง อากาศร้อน	นายบุญมี ศรีถาวร
	ฉะเชิงเทรา	ท่าตะเกียบ	ท่าตะเกียบ	ท่ากลอย	ท้องฟ้าโปร่ง ไม่มีฝนตก	นายมนตรี ศิริชนศักดิ์
	ชลบุรี	บ่อทอง	พลวงทอง	เขาใหญ่	ท้องฟ้าโปร่ง ไม่มีฝนตก	นายวสันต์ จิตรหาญ
กลาง	กาญจนบุรี	ทองผาภูมิ	สหกรณ์นิคม	สะพานลาว	ท้องฟ้ามีดครึ้ม ไม่มีฝนตก	นายสุเทพ ศิรินาโพธิ์
	นครนายก	บ้านนา	เขาเพิ่ม	เขาไม้ไผ่	ท้องฟ้าหิ้ว ไม่มีฝนตก	นายลือชัย เวียงคำ
	ลพบุรี	สระโบสถ์	นิยมชัย	ดงหลุ่ม	ท้องฟ้าโปร่ง อากาศดี	นางมัสยา พรพมา
	สุพรรณบุรี	ด่านช้าง	องค์พระ	วังโหรา	ท้องฟ้าโปร่ง อากาศดี	นางสาวฉลวย ภูแก้ว
ตะวันออก เฉียงเหนือ	ขอนแก่น	ภูผาม่าน	วังสาวบ	หนองแห้ว	วัดปริมาณน้ำฝนได้ ๐.๑ มม.	นายเมืองสิงห์ มงคล
	นครราชสีมา	สีคิ้ว	หนองน้ำใส	ไทรงาม	วัดปริมาณน้ำฝนได้ ๐.๑ มม.	นางจรรยา กุลสุวรรณ
	หนองคาย	สังคม	สังคม	น้ำไพร	ท้องฟ้ามีดครึ้ม ไม่มีฝนตก	นางเดือน อัดโน
	ชัยภูมิ	เทพสถิต	นายางกลัก	ห้วยน้อย	ท้องฟ้าโปร่ง ไม่มีฝนตก	นายเพิ่ม โหนสันเทียะ

หมายเหตุ : ศูนย์ปฏิบัติการธรณีพิบัติภัย ได้ประสานงานเครือข่ายเฝ้าระวังแจ้งเตือนธรณีพิบัติภัย จำนวน ๒๔ คน เพื่อรวบรวมข้อมูลในพื้นที่เพื่อจัดทำรายงานสถานการณ์ธรณีพิบัติภัยประจำวัน วันอังคารที่ ๕ กันยายน ๒๕๖๐

ศูนย์ปฏิบัติการธรณีพิบัติภัย สำนักธรณีวิทยาสิ่งแวดล้อม
กรมทรัพยากรธรณี กระทรวงทรัพยากรธรรมชาติและสิ่งแวดล้อม
โทร ๐๒ ๖๒๑ ๙๗๐๓-๕ โทรสาร ๐๒ ๖๒๑ ๙๗๐๐
www.dmr.go.th