



กรมทรัพยากรธรณี

สรุปรายงานสถานการณ์ธรณีพิบัติภัยประจำวัน

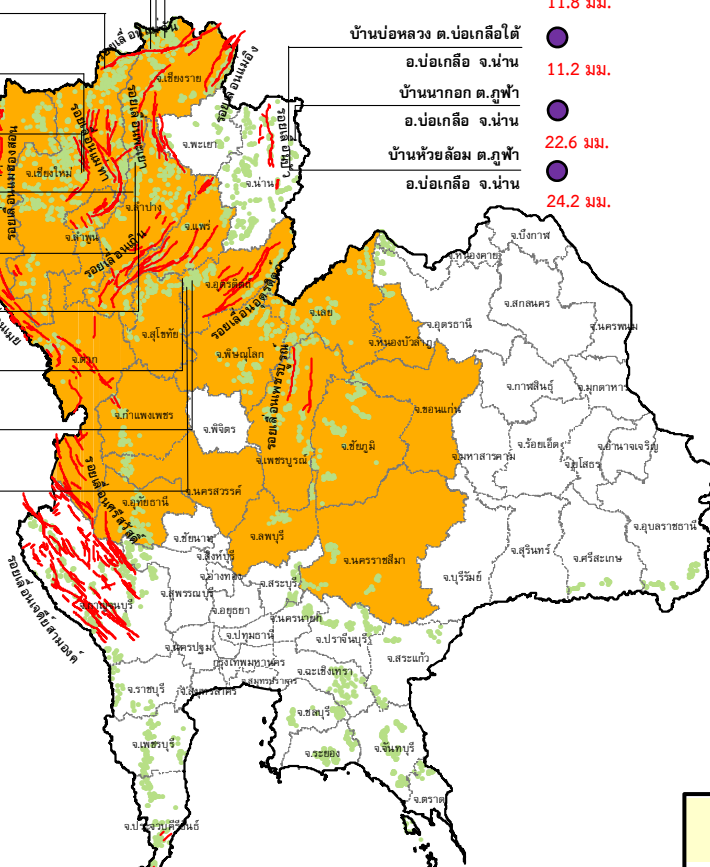
วันพฤหัสบดีที่ 7 กันยายน 2560 เวลา 10.30 น.



ประกาศเฝ้าระวังดินถล่ม กรมทรัพยากรธรณี

- บ้านหินแตก ต.แม่สองใน
- 10.8 มม. อ.แม่ฟ้าหลวง จ.เชียงราย
- บ้านสันติคีรี ต.แม่สองนอก
- 6.0 มม. อ.แม่ฟ้าหลวง จ.เชียงราย
- บ้านยาง ต.แม่จอน
- 2.6 มม. อ.ฝาง จ.เชียงใหม่
- สถานีวิจัยดอยปุย สวนสองแสน
- ต.สุเทพ อ.เมือง จ.เชียงใหม่
- N/A วัดพระธาตุดอยสุเทพราชวรวิหาร
- ต.สุเทพ อ.เมือง จ.เชียงใหม่
- N/A บ้านแม่แจ่ม ต.แจ้ซ้อน
- อ.เมืองปาน จ.ลำปาง
- 62.2 มม. บ้านป่าคา ต.แจ้ซ้อน
- 54.4 มม. อ.เมือง จ.ลำปาง
- บ้านทุ่งปง ต.ทุ่งกว๋าว
- 11.0 มม. อ.เมืองปาน จ.ลำปาง
- บ้านผามบ ต.แม่พูน
- N/A อ.ลับแล จ.อุตรดิตถ์
- บ้านห้วยเรือ ต.แม่พูน
- N/A อ.ลับแล จ.อุตรดิตถ์
- บ้านห้วยใต้ ต.แม่พูน
- N/A อ.ลับแล จ.อุตรดิตถ์

- บ้านห้วยไร่สามัคคี ต.แม่สองใน
- อ.แม่ฟ้าหลวง จ.เชียงราย 11.8 มม.
- บ้านป้อหลวง ต.บ่อเกลือใต้ 11.2 มม.
- อ.บ่อเกลือ จ.น่าน
- บ้านนาออก ต.ภูฟ้า 22.6 มม.
- อ.บ่อเกลือ จ.น่าน 24.2 มม.
- อ.บ่อเกลือ จ.น่าน



- บ้านบางสร้าน ต.หน้าเขา
- 0 มม. อ.เขาคันทรง จ.กระบี่
- บ้านเทพพนม ต.เขาพังม
- 0 มม. อ.เขาคันทรง จ.กระบี่
- บ้านหน้าหม้อ ต.กระป็น้อย
- 0 มม. อ.เมือง จ.กระบี่
- สำนักสงฆ์วัดเทพนิมิตร์
- N/A ต.ป่าตอง อ.กระทุ้ง จ.ภูเก็ต
- พุทธอุทยานยอดเขานาคเกิด
- N/A ต.กะรน อ.เมือง จ.ภูเก็ต

- สำนักปฏิบัติธรรมพุทธที่บังการธรรมรักษาบุญญาวาส
- ต.มะเร็ต อ.เกาะสมุย จ.สุราษฎร์ธานี N/A
- ที่ภาวันธรรมสถาน ม.1
- ต.มะเร็ต อ.เกาะสมุย จ.สุราษฎร์ธานี N/A
- บ.ศรีวังคีศ ม.10 ต.ท่าโหล
- อ.ลานสกา จ.นครศรีธรรมราช N/A
- บ้านลำสินธุ์ ต.ลำสินธุ์
- อ.ศรีนครินทร์ จ.พัทลุง 29.2 มม.
- บ้านนาเหรอน ต.คลองเฉลิม
- อ.งหวา จ.พัทลุง 19.8 มม.

ประเภทของภัยที่เกิด

คำอธิบายสัญลักษณ์

- พื้นที่ประกาศเฝ้าระวังดินถล่ม
- พื้นที่คาดการณ์ปริมาณน้ำฝนที่อาจก่อให้เกิดดินถล่ม(20)
- ดินถล่ม/ดินไหล/หินร่วง/รอยแยก
- จุดเหนือศูนย์เกิดแผ่นดินไหว
- สีนามิ
- หลุมยุบ/ดินทรุดตัว
- ปริมาณน้ำฝน 24 ชม. จากเครื่องวัดปริมาณน้ำฝนอัตโนมัติของกรมทรัพยากรธรณี 25 สถานี
- ปริมาณน้ำฝนในพื้นที่เสี่ยงภัยมากกว่า 100 มม. ขึ้นไป
- อาสาสมัครเครือข่ายวัดปริมาณน้ำฝนของกรมทรัพยากรธรณี
- รอยเลื่อนมีพลัง



รายงานสถานการณ์ธรณีพิบัติภัยประจำวัน
วันพฤหัสบดีที่ ๗ กันยายน พ.ศ. ๒๕๖๐ เวลา ๑๐.๓๐ น.



๑. ประกาศกรมทรัพยากรธรณี

- ไม่มี

๒. ธรณีพิบัติภัยภายในประเทศ รอบ ๒๔ ชั่วโมง

๒.๑ ดินถล่ม น้ำป่าไหลหลาก ดินไหล หินร่วง รอยแยก และหลุมยุบ

- ไม่มี

๒.๒ แผ่นดินไหว

- ไม่มี

๓. ธรณีพิบัติภัยทั่วโลก รอบ ๒๔ ชั่วโมง ที่มีผลกระทบรุนแรง (ดินถล่ม ภูเขาไฟระเบิด แผ่นดินไหว สึนามิ หลุมยุบและอื่นๆ)

- ไม่มี

๔. พื้นที่ติดตามและเฝ้าระวังสถานการณ์ธรณีพิบัติภัยดินถล่มและน้ำป่าไหลหลากของกรมทรัพยากรธรณี

- เนื่องจากในพื้นที่เสี่ยงภัยดินถล่ม มีปริมาณน้ำฝนไม่ถึงเกณฑ์การเฝ้าระวัง ประกอบกับบางพื้นที่ไม่มีฝนตก จึงไม่มีพื้นที่ติดตามสถานการณ์พิบัติภัยดินถล่มและน้ำป่าไหลหลาก

๕. แนวทางการบริหาร

กรณีสถานการณ์ปกติ

- กรมทรัพยากรธรณี ร่วมกับหน่วยงานต่างๆ ที่เกี่ยวข้องดำเนินการติดตามสถานการณ์อย่างต่อเนื่องสม่ำเสมอ เพื่อให้พร้อมสำหรับการแลกเปลี่ยนและสนับสนุนข้อมูลด้านการบริหารจัดการพิบัติภัยของแต่ละหน่วยงาน และเป็นการช่วยบรรเทาและลดผลกระทบจากพิบัติภัยที่อาจเกิดขึ้นต่อชีวิตและทรัพย์สินของประชาชนอีกทางหนึ่ง
- หน่วยงานที่เกี่ยวข้องเตรียมความพร้อมเพื่อรับมือกับสถานการณ์ที่อาจเกิดขึ้นได้อย่างทันท่วงที
- แจ้งข้อมูล/ข่าวสาร/รายงาน อย่างสม่ำเสมอ

ข้อมูลสนับสนุนที่ใช้ในการวิเคราะห์ ติดตามและเฝ้าระวังธรณีพิบัติภัยดินถล่ม ศูนย์ปฏิบัติการธรณีพิบัติภัย มีดังนี้

• สภาพอากาศ (กรมอุตุนิยมวิทยา)

- พยากรณ์อากาศ ๒๔ ชั่วโมงข้างหน้า ประเทศไทยตอนบนยังคงมีฝนตกชุก และมีฝนตกหนักบางแห่งในภาคเหนือ ภาคตะวันออกเฉียงเหนือ และภาคตะวันออก ขอให้ประชาชนบริเวณดังกล่าวระวังอันตรายจากฝนตกหนักและฝนที่ตกสะสมไว้ด้วย

ลักษณะสำคัญทางอุตุนิยมวิทยา ร่องมรสุมพาดผ่านตอนบนของภาคเหนือ ลาว และเวียดนามตอนบน ประกอบกับมรสุมตะวันตกเฉียงใต้พัดปกคลุมทะเล อันดามันและประเทศไทย ลักษณะเช่นนี้ทำให้ประเทศไทยตอนบนมีฝนตกชุก และมีฝนตกหนักบางแห่ง

อนึ่ง พายุโซนร้อน“กูโชล”(GUCHOL) บริเวณทะเลจีนใต้ตอนบน ได้อ่อนกำลังลงเป็นพายุดีเปรสชันแล้ว คาดว่าจะเคลื่อนตัวขึ้นฝั่งบริเวณมณฑลฝูเจี้ยน ประเทศจีน ในช่วงวันที่ 7-8 ก.ย. 60 และจะอ่อนกำลังลงเป็นหย่อมความกดอากาศต่ำในระยะต่อไป สำหรับผู้ที่จะเดินทางไปบริเวณดังกล่าวควรตรวจสอบสภาพอากาศก่อนออกเดินทางด้วย พายุนี้ไม่มีผลกระทบต่อลักษณะอากาศของประเทศไทย

- ปริมาณน้ำฝนสูงสุดวัดได้ที่อำเภอตากฟ้า จังหวัดตาก ๗๕.๒ มม. (ที่มา : กรมอุตุนิยมวิทยา)

• พื้นที่คาดการณ์ปริมาณน้ำฝนที่อาจก่อให้เกิดดินถล่มล่วงหน้า ๓ วัน จากแบบจำลองพื้นที่อ่อนไหวต่อดินถล่มแบบพลวัต (AP Model) สำหรับศูนย์ปฏิบัติการธรณีพิบัติภัย

- จังหวัดแม่ฮ่องสอน เชียงใหม่ เชียงราย ตาก ลำพูน ลำปาง แพร่ สุโขทัย อุตรดิตถ์ กำแพงเพชร นครสวรรค์ เพชรบูรณ์ พิษณุโลก อุทัยธานี ลพบุรี นครราชสีมา ขอนแก่น หนองบัวลำภู ชัยภูมิ และเลย/เฝ้าระวังในระยะ ๑ - ๒ วัน

หมายเหตุ AP Model เป็นการวิเคราะห์ข้อมูลเชิงสถิติของปริมาณน้ำฝนสะสมและเหตุการณ์ดินถล่มในอดีตนำมาสร้างเกณฑ์น้ำฝนสะสมวิกฤตสำหรับเฝ้าระวังและแจ้งเตือนภัยดินถล่ม ข้อมูลการคาดการณ์ปริมาณน้ำฝนล่วงหน้า ๗๒ ชั่วโมงโดยสถาบันสารสนเทศทรัพยากรน้ำและการเกษตร ได้นำมาวิเคราะห์ด้วยแบบจำลอง AP Model เพื่อคาดการณ์พื้นที่ที่จะติดตาม/เฝ้าระวังธรณีพิบัติภัยดินถล่มล่วงหน้า

• ปริมาณน้ำฝนจากเครื่องวัดอัตโนมัติ ในรอบ ๒๔ ชั่วโมง ที่วัดได้มากกว่า ๕๐ มม.

- ไม่มีปริมาณน้ำฝนถึงเกณฑ์การเฝ้าระวังเบื้องต้นของศูนย์ปฏิบัติการธรณีพิบัติภัย

• ข้อมูลจากเครื่องตรวจติดตามการเคลื่อนตัวของมวลดิน กรมทรัพยากรธรณีในรอบ ๔ ชั่วโมง (๖ ก.ย. ๖๐ เวลา ๐๗.๐๐ น. - ๗ ก.ย. ๖๐ เวลา ๐๗.๐๐ น.)

ลำดับ	สถานี	ปริมาณน้ำฝน (มม.)	ความชื้นสัมพัทธ์ (%)	แรงดันน้ำใต้ดิน (Piezometer pa)	การเคลื่อนตัวของมวลดิน ในรอบ ๒๔ ชม. (Inclinometer)				การประเมินสถานการณ์
					ชุดที่ ๑		ชุดที่ ๒		
					ไม่เคลื่อนตัว	เคลื่อนตัว (มม.)	ไม่เคลื่อนตัว	เคลื่อนตัว (มม.)	
๑.	สำนักสงฆ์ดอยเทพนิมิต ต.ป่าตอง อ.กะทู้ จ.ภูเก็ต	N/A	N/A	N/A	N/A		N/A		N/A
๒.	พุทธอุทยานยอดเขานาคเกิด ต.กะรน อ.เมือง จ.ภูเก็ต	N/A	N/A	N/A	N/A		N/A		N/A
๓.	บ.คีรีวงค์ หมู่ที่ ๑๐ ต.กำโลน อ.ลานสกา จ.นครศรีธรรมราช	N/A	N/A	N/A	N/A		N/A		N/A
๔.	สำนักปฏิบัติธรรมพุทธที่ป่ากรรมรักษ์บุญญาภส ต.มะเร็ต อ.เกาะสมุย จ.สุราษฎร์ธานี	N/A	N/A	N/A	N/A		N/A		N/A
๕.	ที่ปภากันธรรมสถาน หมู่ที่ ๑ ต.มะเร็ต อ.เกาะสมุย จ.สุราษฎร์ธานี	N/A	N/A	N/A	N/A		N/A		N/A
๖.	บ.ผามูบ หมู่ที่ ๗ ต.แม่พูล อ.ลับแล จ.อุตรดิตถ์	N/A	N/A	N/A	N/A		N/A		N/A
๗.	บ.ห้วยเรือ หมู่ที่ ๙ ต.แม่พูล อ.ลับแล จ.อุตรดิตถ์	N/A	N/A	N/A	N/A		N/A		N/A
๘.	บ.ห้วยใต้ หมู่ที่ ๘ ต.แม่พูล อ.ลับแล จ.อุตรดิตถ์	N/A	N/A	N/A	N/A		N/A		N/A
๙.	สถานีวิจัยดอยปุย สวนสองแสน ต.สุเทพ อ.เมือง จ.เชียงใหม่	N/A	N/A	N/A	N/A		N/A		N/A
๑๐.	วัดพระธาตุดอยสุเทพราชวรวิหาร ต.สุเทพ อ.เมือง จ.เชียงใหม่	N/A	N/A	N/A	N/A		N/A		N/A
๑๑.	บ.บ่อหลวง ต.บ่อเกลือใต้ อ.บ่อเกลือ จ.น่าน	๑๑.๒	๖๐	๓.๔๕	/		/		ปกติ
๑๒.	บ.นากอก ต.ภูฟ้า อ.บ่อเกลือ จ.น่าน	๒๒.๖	๗๓	-๖.๕๔	/		/		ปกติ
๑๓.	บ.ห้วยล้อม ต.ภูฟ้า อ.บ่อเกลือ จ.น่าน	๒๔.๒	๙๑	๐	/		/		ปกติ
๑๔.	บ.ทุ่งปง ต.ทุ่งกว๋าว อ.เมืองปาน จ.ลำปาง	๑๑.๐	๖๓	๖.๒๘	/		/		ปกติ
๑๕.	บ.ป่าคา ต.แจ้ซ้อน อ.เมืองปาน จ.ลำปาง	๕๔.๔	๖๐	-๐.๓๘	/		/		ปกติ
๑๖.	บ.แม่แจ่ม ต.แจ้ซ้อน อ.เมืองปาน จ.ลำปาง	๖๒.๒	๖๓	-๔.๖๙	/		/		ปกติ
๑๗.	บ.สันติคีรี ต.แม่สลองนอก อ.แม่ฟ้าหลวง จ.เชียงราย	๖.๐	๕๓	-๙.๕๒	/		/		ปกติ
๑๘.	บ.หินแตก ต.แม่สลองใน อ.แม่ฟ้าหลวง จ.เชียงราย	๑๐.๘	๖๖	-๗.๖๔	/		/		ปกติ
๑๙.	บ.ห้วยไร่สามัคคี ต.แม่สลองใน อ.แม่ฟ้าหลวง จ.เชียงราย	๑๑.๘	๙๑	-๒.๗๗	/		/		ปกติ
๒๐.	บ.ลำสินธุ์ ต.ลำสินธุ์ อ.ศรีนครินทร์ จ.พัทลุง	๒๙.๒	๖๒	-๐.๐๘	/		/		ปกติ
๒๑.	บ.นาเหริน ต.คลองเฉลิม อ.งขลา จ.พัทลุง	๑๙.๘	๕๕	-๕.๔๑	/		/		ปกติ
๒๒.	บ.เทพพนม ต.เขาพนม อ.เขาพนม จ.กระบี่	๐	๖๒	-๑.๒๔	/		/		ปกติ
๒๓.	บ.บางสร้อย ต.หน้าเขา อ.เขาพนม จ.กระบี่	๐	๙๑	-๙.๕๗	/		/		ปกติ
๒๔.	บ.หน้าหม้อ ต.กระบี่น้อย อ.เมือง จ.กระบี่	๐	๖๘	-๕.๖๙	/		/		ปกติ
๒๕.	บ.ยาง ต.แม่จอน อ.ฝาง จ.เชียงใหม่	๒.๖	๗๑	๕๑.๑๘	/		/		ปกติ

หมายเหตุ

๑. เกณฑ์วัดปริมาณน้ำฝน

๐ - ๖๐ มม. ปกติ
 ๘๐ - ๑๐๐ มม. แจ้งให้ทำการเฝ้าระวัง
 มากกว่า ๑๕๐ มม. ต้องอพยพประชาชน

๒. เกณฑ์วัดค่าแรงดันน้ำใต้ดิน (Piezometer)

๐ ถึง - ๒๙ ปกติ
 -๓๐ ถึง -๖๙ kPa แจ้งให้ทำการเฝ้าระวัง
 มากกว่า ถึง -๗๐ kPa ต้องอพยพประชาชน

๓. เกณฑ์วัดระยะการเคลื่อนตัวของมวลดิน (Inclinometer)

๐ - ๐.๔๙ มม. ปกติ
 ๐.๕ - ๔.๙ มม. แจ้งให้ทำการเฝ้าระวัง
 มากกว่า ๕ มม. ต้องอพยพประชาชน

• ปริมาณน้ำฝนที่วัดได้จากเครือข่ายเฝ้าระวังแจ้งเตือนธรณีพิบัติภัยในรอบ ๒๔ ชั่วโมง (๖ ก.ย. ๖๐ เวลา ๐๗.๐๐ น. - ๗ ก.ย. ๖๐ เวลา ๐๗.๐๐ น.)

ภาค	จังหวัด / อำเภอ / ตำบล / หมู่บ้าน				ข้อมูลปริมาณน้ำฝน (รอบ ๒๔ ชม.)	เครือข่ายฯ ทธ. (ผู้รายงาน)
เหนือ	เชียงราย	ป่าแดด	โรงช้าง	เด่น	วัดปริมาณน้ำฝนได้ ๔๓ มม.	เครือข่ายฯ ทธ.
	อุตรดิตถ์	เมือง	ท่าเสา	หนองผา	วัดปริมาณน้ำฝนได้ ๓๕ มม.	นางวาที เพ็ชรวิชัย
	เชียงราย	ป่าแดด	ป่าแยะ	สันมะเก็ม	วัดปริมาณน้ำฝนได้ ๒๘ มม.	นายทรงศิลป์ สุริยาศักดิ์
	อุตรดิตถ์	เมือง	น้ำริด	ม่อนสัมพันธ์	วัดปริมาณน้ำฝนได้ ๒๕ มม.	เครือข่ายฯ ทธ.
	อุตรดิตถ์	ท่าปลา	น้ำหมัน	น้ำหมันเหนือ	วัดปริมาณน้ำฝนได้ ๒๓ มม.	นางสมพร ตะนะ
	น่าน	น่าน้อย	บัวใหญ่	ทับมาน	วัดปริมาณน้ำฝนได้ ๒๐ มม.	นายอนงค์ ต๊ะดีบ
	อุตรดิตถ์	ลับแล	ฝายหลวง	ทุ่งเชียงพัฒนา	วัดปริมาณน้ำฝนได้ ๑๘ มม.	นายสมจิตร มาตี
	อุตรดิตถ์	เมือง	น้ำริด	ชายเขา	วัดปริมาณน้ำฝนได้ ๑๗ มม.	นายสมยา พรหมินทร์
	เพชรบูรณ์	เขาค้อ	สะเดาะพง	สะเดาะพง	ท้องฟ้ามีดครีมี ไม่มีฝนตก	นางมาลี ราชาอนุวัตร
	แพร่	ร้องกวาง	ไผ่โทน	กิวานาค	ท้องฟ้ามีดครีมี ฝนตกเล็กน้อย	นายมานพ หมื่นยอด
	พะเยา	ปง	จิม	ปางฝักหม	ท้องฟ้ามีดครีมี ฝนตกเล็กน้อย	นายถวิล บุญชื่น
	เชียงใหม่	แม่แตง	ป่าแป๋	แม่เลา	ท้องฟ้ามีดครีมี ฝนตกปรอย ๆ	นายบุญทรัพย์ เชื้อออาจ
	ลำปาง	สบปราบ	สมัย	อุมลอง	ท้องฟ้าโปร่ง ไม่มีฝนตก	นายแก้วมูล ต๊ะมาลี
ใต้	สตูล	ทุ่งหว้า	ป่าแก่บ่อหิน	ทุ่งดินลุ่ม	วัดปริมาณน้ำฝนได้ ๑๐ มม.	นายเชียร ชำนาญดง
	นครศรีธรรมราช	ทุ่งสง	ถ้ำใหญ่	ไสใหญ่เหนือ	ท้องฟ้าโปร่ง ไม่มีฝนตก	นางอาภรณ์ ศรีรุ่งเรือง
	สุราษฎร์ธานี	กาญจนดิษฐ์	ท่าอุแท	หน้าถ้ำ-หัวเตย	ท้องฟ้ามีดครีมี ไม่มีฝนตก	นายเชวง วัฒนนะ
	ตรัง	วังวิเศษ	อ่าวตง	บางคราม	ท้องฟ้ามีดครีมี ไม่มีฝนตก	นายอุดม จิมสุข
	ระนอง	เมือง	บางรีน	พรรั้ง	ท้องฟ้าโปร่ง ไม่มีฝนตก	นายฉลาด พัตจุน
ตะวันออก	จันทบุรี	เขาคิชฌกูฏ	จันทเขลม	คลองใหญ่	ท้องฟ้าโปร่ง มีเมฆบางส่วน	นายมนูญ เงินถม
	ชลบุรี	บ่อทอง	พลวงทอง	เขาห้ายอด	ท้องฟ้าโปร่ง มีแดดออก	นายชลิต สุดใจ
	ปราจีนบุรี	นาดี	สะพานหิน	ตรอกเนียม	ท้องฟ้าครีมี มีฝนตกหนัก	นางวรรณเพ็ญ จับสูงเนิน
	สระแก้ว	วังน้ำเย็น	ทุ่งมหาเจริญ	คลองจระเข้	ท้องฟ้าโปร่ง มีแดดออก	นางวิไล ชัยชาติ
กลาง	ประจวบคีรีขันธ์	หัวหิน	หัวยี่เสวใหญ่	โปรงสำโหรง	วัดปริมาณน้ำฝนได้ ๔๐ มม.	นายอำเภอ น้ำกลั่น
	สระบุรี	มวกเหล็ก	มวกเหล็ก	ปากคลอง	วัดปริมาณน้ำฝนได้ ๐.๑ มม.	เครือข่ายฯ ทธ.
	กาญจนบุรี	ทองผาภูมิ	ท่าขนุน	อู่ล่อง	ท้องฟ้าโปร่ง อากาศแจ่มใส	นายสมบัติ นาทอง
	นครนายก	เมือง	ศรีนาวา	สลบเขียว	ท้องฟ้าครีมี ฝนตกเล็กน้อย	นายธวัช คำนิง
ตะวันออก เฉียงเหนือ	ชัยภูมิ	คอนสาร	ทุ่งลุยลาย	หนองหญ้าไก่อ	วัดปริมาณน้ำฝนได้ ๒๐ มม.	นายประสาน จันทร์คำลา
	หนองบัวลำภู	สุวรรณคูหา	บ้านโคก	ทุ่งน้อย	วัดปริมาณน้ำฝนได้ ๑๐ มม.	นายน้อย นามละ
	อุดรธานี	นาขาม	โนนทอง	โสมสวรรค์	วัดปริมาณน้ำฝนได้ ๐.๑ มม.	นายถาวร ประจัญกล้า
	นครราชสีมา	ปากช่อง	หมูสี	บึงเตย	วัดปริมาณน้ำฝนได้ ๐.๑ มม.	นายบุญส่ง เหล็กดี

หมายเหตุ : ศูนย์ปฏิบัติการธรณีพิบัติภัย ได้ประสานงานเครือข่ายเฝ้าระวังแจ้งเตือนธรณีพิบัติภัย จำนวน ๓๐ คน เพื่อรวบรวมข้อมูลในพื้นที่เพื่อจัดทำรายงานสถานการณ์ธรณีพิบัติภัยประจำวัน วันพฤหัสบดีที่ ๗ กันยายน ๒๕๖๐

ศูนย์ปฏิบัติการธรณีพิบัติภัย สำนักธรณีวิทยาสิ่งแวดล้อม
กรมทรัพยากรธรณี กระทรวงทรัพยากรธรรมชาติและสิ่งแวดล้อม
โทร ๐๒ ๖๒๑ ๙๗๐๓-๕ โทรสาร ๐๒ ๖๒๑ ๙๗๐๐
www.dmr.go.th