

วานนี้ (7 ก.ย. 60) เวลา 12.48 น. แผ่นดินไหว ขนาด 2.1 ลึกลง 3 กม.
และเวลา 18.22 น. เกิดแผ่นดินไหวตามขนาด 2.3 ลึกลง 3 กม.
บริเวณ อ.บ้านธิ จ.ลำพูน



กรมทรัพยากรธรณี

สรุปรายงานสถานการณ์ธรณีพิบัติภัยประจำวัน

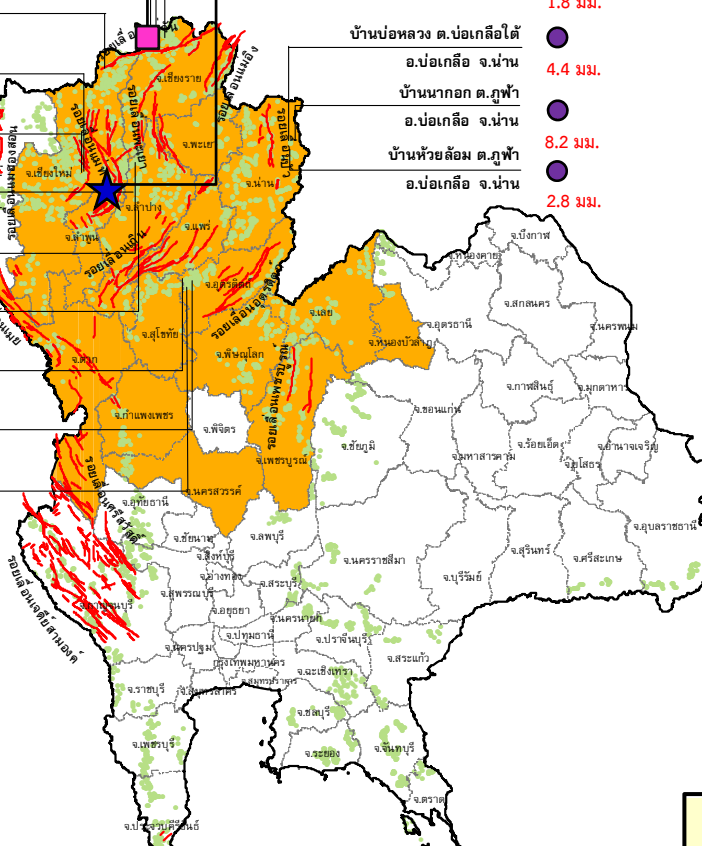
วันศุกร์ที่ 8 กันยายน 2560 เวลา 10.30 น.

ประกาศเฝ้าระวังดินถล่ม กรมทรัพยากรธรณี

ดินไหว บริเวณบ้านผาค้อ ต.แม่สองใน อ.แม่ฟ้าหลวง จ.เชียงราย

- บ้านหินแตก ต.แม่สองใน
- 3.2 มม. อ.แม่ฟ้าหลวง จ.เชียงราย
- บ้านสันติคีรี ต.แม่สองนอก
- 44.6 มม. อ.แม่ฟ้าหลวง จ.เชียงราย
- บ้านยาง ต.แม่่งอน
- 19.0 มม. อ.ฝาง จ.เชียงใหม่
- สถานีวิจัยดอยปุย สวนสองแสน
- ต.สุเทพ อ.เมือง จ.เชียงใหม่
- N/A วัดพระธาตุดอยสุเทพราชวรวิหาร
- ต.สุเทพ อ.เมือง จ.เชียงใหม่
- N/A บ้านแม่แจ่ม ต.แจ้ซ้อน
- อ.เมืองปาน จ.ลำปาง
- 9.6 มม. บ้านป่าคา ต.แจ้ซ้อน
- อ.เมือง จ.ลำปาง
- 9.8 มม. บ้านทุ่งปง ต.ทุ่งกว๋าว
- อ.เมืองปาน จ.ลำปาง
- 27.4 มม. บ้านผามอบ ต.แม่พูน
- อ.ลับแล จ.อุตรดิตถ์
- N/A บ้านห้วยเรือ ต.แม่พูน
- N/A อ.ลับแล จ.อุตรดิตถ์
- บ้านห้วยใต้ ต.แม่พูน
- N/A อ.ลับแล จ.อุตรดิตถ์

- บ้านห้วยไร่สามัคคี ต.แม่สองใน
- อ.แม่ฟ้าหลวง จ.เชียงราย
- 1.8 มม.
- บ้านป่อหลวง ต.บ่อเกลือใต้
- อ.บ่อเกลือ จ.น่าน
- 4.4 มม.
- บ้านนาออก ต.ภูฟ้า
- อ.บ่อเกลือ จ.น่าน
- 8.2 มม.
- บ้านห้วยล้อม ต.ภูฟ้า
- อ.บ่อเกลือ จ.น่าน
- 2.8 มม.



- บ้านบางสร้าน ต.หน้าเขา
- 0 มม. อ.เขาคันทรง จ.กระบี่
- บ้านเทพพนม ต.เขาพังม
- 0 มม. อ.เขาคันทรง จ.กระบี่
- บ้านหน้าหม้อ ต.กระบี่น้อย
- 0 มม. อ.เมือง จ.กระบี่
- สำนักสงฆ์ยอดเทพนิมิตร์
- N/A ต.ป่าตอง อ.กระบี่ จ.ภูเก็ต
- พุทธอุทยานยอดเขาภาคใต้
- N/A ต.เกาะน อ.เมือง จ.ภูเก็ต

- สำนักปฏิบัติธรรมพุทธที่บังการธรรมรักษบุญญาวาส
- ต.มะเร็ด อ.เกาะสมุย จ.สุราษฎร์ธานี
- N/A
- ที่ภาวันธรรมสถาน ม.1
- ต.มะเร็ด อ.เกาะสมุย จ.สุราษฎร์ธานี
- N/A
- บ.ศรีวังคีศ ม.10 ต.ท่าโหล
- อ.ลานสกา จ.นครศรีธรรมราช
- N/A
- บ้านลำสินธุ์ ต.ลำสินธุ์
- อ.ศรีนครินทร์ จ.พัทลุง
- 5.0 มม.
- บ้านนาหรง ต.คลองเฉลิม
- อ.งหวา จ.พัทลุง
- 3.0 มม.

ประเภทของภัยที่เกิด

คำอธิบายสัญลักษณ์

- พื้นที่ประกาศเฝ้าระวังดินถล่ม
- พื้นที่คาดการณ์ปริมาณน้ำฝนที่อาจก่อให้เกิดดินถล่ม (16)
- ดินถล่ม/ดินไหล/หินร่วง/รอยแยก (1)
- ★ จุดเหนือศูนย์เกิดแผ่นดินไหว (1)
- สีนามิ
- ▲ หลุมยุบ/ดินทรุดตัว
- ปริมาณน้ำฝน 24 ชม. จากเครื่องวัดปริมาณน้ำฝนอัตโนมัติของกรมทรัพยากรธรณี 25 สถานี
- ปริมาณน้ำฝนในพื้นที่เสี่ยงภัยมากกว่า 100 มม. ขึ้นไป
- อาสาสมัครเครือข่ายวัดปริมาณน้ำฝนของกรมทรัพยากรธรณี
- ~ รอยเลื่อนมีพลัง



รายงานสถานการณ์ธรณีพิบัติภัยประจำวัน
วันศุกร์ที่ ๘ กันยายน พ.ศ. ๒๕๖๐ เวลา ๑๐.๓๐ น.



๑. ประกาศกรมทรัพยากรธรณี

- ไม่มี

๒. ธรณีพิบัติภัยภายในประเทศ รอบ ๒๔ ชั่วโมง

๒.๑ ดินถล่ม น้ำป่าไหลหลาก ดินไหล หินร่วง รอยแยก และหลุมยุบ

- ดินไหล : เชียงราย วานนี้ (๗ ก.ย. ๖๐) เนื่องจากมีฝนตกชุก ส่งผลให้ดินภูเขาเกิดการอุ้มน้ำไว้มากจึงทำให้เกิดดินไหลในพื้นที่บ้านผาเตือ ตำบลแม่สลองใน อำเภอแม่ฟ้าหลวง ส่งผลให้บ้านเรือนราษฎรทรุดเสียหายทั้งหลังจำนวน ๑ หลัง และมีบ้านที่มีความเสี่ยงที่จะเกิดดินโคลนถล่ม อีกจำนวน ๒ หลัง โดยถนนคอนกรีตเสริมเหล็กหน้าบ้านทั้ง ๓ หลัง ได้ทรุดเสียหายเป็นระยะทางยาว ๓๐ เมตร เบื้องต้นองค์การบริหารส่วนตำบลแม่สลองในได้ประกาศให้พื้นที่ดังกล่าวเป็นเขตภัยพิบัติกรณีฉุกเฉิน (ดินโคลนถล่ม) (ที่มา : เครือข่ายฯ ทธ.)

๒.๒ แผ่นดินไหว

- วานนี้ (๗ ก.ย. ๖๐) เวลา ๑๒.๔๘ น. เกิดแผ่นดินไหวขนาด ๒.๑ ระดับความลึก ๓ กม. และเวลา ๑๘.๒๒ น. เกิดแผ่นดินไหวตาม ขนาด ๒.๓ ลึก ๓ กม. บริเวณอำเภอบ้านธิ จังหวัดลำพูน ประชาชนในพื้นที่สามารถรับรู้ได้ถึงแรงสั่นสะเทือน ไม่มีรายงานความเสียหาย (ที่มา : สำนักเฝ้าระวังแผ่นดินไหว กรมอุตุนิยมวิทยา)

๓. ธรณีพิบัติภัยทั่วโลก รอบ ๒๔ ชั่วโมง ที่มีผลกระทบรุนแรง (ดินถล่ม ภูเขาไฟระเบิด แผ่นดินไหว สึนามิ หลุมยุบและอื่นๆ)

- ไม่มี

๔. พื้นที่ติดตามและเฝ้าระวังสถานการณ์ธรณีพิบัติภัยดินถล่มและน้ำป่าไหลหลากของกรมทรัพยากรธรณี

- เนื่องจากในพื้นที่เสี่ยงภัยดินถล่ม มีปริมาณน้ำฝนไม่ถึงเกณฑ์การเฝ้าระวัง ประกอบกับบางพื้นที่ไม่มีฝนตก จึงไม่มีพื้นที่ติดตามสถานการณ์พิบัติภัยดินถล่มและน้ำป่าไหลหลาก

๕. แนวทางการบริหาร

กรณีสถานการณ์ปกติ

- กรมทรัพยากรธรณี ร่วมกับหน่วยงานต่างๆ ที่เกี่ยวข้องดำเนินการติดตามสถานการณ์อย่างต่อเนื่องสม่ำเสมอ เพื่อให้พร้อมสำหรับการแลกเปลี่ยนและสนับสนุนข้อมูลด้านการบริหารจัดการพิบัติภัยของแต่ละหน่วยงาน และเป็นการช่วยบรรเทาและลดผลกระทบจากพิบัติภัยที่อาจเกิดขึ้นต่อชีวิตและทรัพย์สินของประชาชนอีกทางหนึ่ง
- หน่วยงานที่เกี่ยวข้องเตรียมความพร้อมเพื่อรับมือกับสถานการณ์ที่อาจเกิดขึ้นได้อย่างทันท่วงที
- แจ้งข้อมูล/ข่าวสาร/รายงาน อย่างสม่ำเสมอ

ข้อมูลสนับสนุนที่ใช้ในการวิเคราะห์ ติดตามและเฝ้าระวังธรณีพิบัติภัยดินถล่ม ศูนย์ปฏิบัติการธรณีพิบัติภัย มีดังนี้

• สภาพอากาศ (กรมอุตุนิยมวิทยา)

- พยากรณ์อากาศ ๒๔ ชั่วโมงข้างหน้า ประเทศไทยเริ่มมีฝนลดลง แต่ภาคเหนือและภาคใต้ฝั่งตะวันตกยังคงมีฝนมากกว่าภาคอื่นๆ และมีฝนตกหนักบางแห่ง ขอให้ประชาชนบริเวณดังกล่าวระวังอันตรายจากฝนตกหนักและฝนที่ตกสะสมไว้ด้วย

ร่องมรสุมพาดผ่านประเทศเมียนมา ภาคเหนือตอนบนของประเทศไทย และประเทศลาว ประกอบกับมรสุมตะวันตกเฉียงใต้ยังคงพัดปกคลุมทะเลอันดามันและประเทศไทย ทำให้ประเทศไทยเริ่มมีฝนลดลง

- ปริมาณน้ำฝนสูงสุดวัดได้ที่อำเภอหาดใหญ่ จังหวัดสงขลา ๖๐ มม. (ที่มา : กรมอุตุนิยมวิทยา)

• พื้นที่คาดการณ์ปริมาณน้ำฝนที่อาจก่อให้เกิดดินถล่มล่วงหน้า ๓ วัน จากแบบจำลองพื้นที่อ่อนไหวต่อดินถล่มแบบพลวัต (AP Model) สำหรับศูนย์ปฏิบัติการธรณีพิบัติภัย

- จังหวัดเชียงใหม่ เชียงราย ตาก ลำพูน ลำปาง แพร่ น่าน พะเยา สุโขทัย อุตรดิตถ์ กำแพงเพชร นครสวรรค์ เพชรบูรณ์ พิษณุโลก หนองบัวลำภู และเลย/เฝ้าระวังในระยะ ๑ - ๒ วัน

หมายเหตุ AP Model เป็นการวิเคราะห์ข้อมูลเชิงสถิติของปริมาณน้ำฝนสะสมและเหตุการณ์ดินถล่มในอดีตนำมาสร้างเกณฑ์น้ำฝนสะสมวิกฤตสำหรับเฝ้าระวังและแจ้งเตือนภัยดินถล่ม ข้อมูลการคาดการณ์ปริมาณน้ำฝนล่วงหน้า ๗๒ ชั่วโมงโดยสถาบันสารสนเทศทรัพยากรน้ำและการเกษตร ได้นำมาวิเคราะห์ด้วยแบบจำลอง AP Model เพื่อคาดการณ์พื้นที่ที่จะติดตาม/เฝ้าระวังธรณีพิบัติภัยดินถล่มล่วงหน้า

• ปริมาณน้ำฝนจากเครื่องวัดอัตโนมัติ ในรอบ ๒๔ ชั่วโมง ที่วัดได้มากกว่า ๕๐ มม.

- ไม่มีปริมาณน้ำฝนถึงเกณฑ์การเฝ้าระวังเบื้องต้นของศูนย์ปฏิบัติการธรณีพิบัติภัย

• ข้อมูลจากเครื่องตรวจติดตามการเคลื่อนตัวของมวลดิน กรมทรัพยากรธรณีในรอบ ๔ ชั่วโมง (๗ ก.ย. ๖๐ เวลา ๐๗.๐๐ น. - ๘ ก.ย. ๖๐ เวลา ๐๗.๐๐ น.)

ลำดับ	สถานี	ปริมาณน้ำฝน (มม.)	ความชื้น สัมพัทธ์ (%)	แรงดันน้ำใต้ ดิน (Piezometerk pa)	การเคลื่อนตัวของมวลดิน ในรอบ ๒๔ ชม. (Inclinometer)				การ ประเมิน สถานกา รณ์
					ชุดที่ ๑		ชุดที่ ๒		
					ไม่เคลื่อนตัว	เคลื่อน ตัว (มม.)	ไม่เคลื่อนตัว	เคลื่อน ตัว (มม.)	
๑.	สำนักสงฆ์ดอยเทพนิมิต ต.ป่าตอง อ.กะทู้ จ.ภูเก็ต	N/A	N/A	N/A	N/A		N/A		N/A
๒.	พุทธอุทยานยอดเขานาคเกิด ต.กะรน อ.เมือง จ.ภูเก็ต	N/A	N/A	N/A	N/A		N/A		N/A
๓.	บ.คีรีวงค์ หมู่ที่ ๑๐ ต.กำโลน อ.ลานสกา จ.นครศรีธรรมราช	N/A	N/A	N/A	N/A		N/A		N/A
๔.	สำนักปฏิบัติธรรมพุทธที่ป่ากรรมรักษาบุญญาภคตมหารัตนอภิมหาสมุญจสุราษฏร์ธานี	N/A	N/A	N/A	N/A		N/A		N/A
๕.	ที่ปภากันธรรมสถาน หมู่ที่ ๑ ต.มะเร็ต อ.เกาะสมุย จ.สุราษฎร์ธานี	N/A	N/A	N/A	N/A		N/A		N/A
๖.	บ.ผามูบ หมู่ที่ ๗ ต.แม่พูล อ.ลับแล จ.อุตรดิตถ์	N/A	N/A	N/A	N/A		N/A		N/A
๗.	บ.ห้วยเรือ หมู่ที่ ๙ ต.แม่พูล อ.ลับแล จ.อุตรดิตถ์	N/A	N/A	N/A	N/A		N/A		N/A
๘.	บ.ห้วยใต้ หมู่ที่ ๘ ต.แม่พูล อ.ลับแล จ.อุตรดิตถ์	N/A	N/A	N/A	N/A		N/A		N/A
๙.	สถานีวิจัยดอยปุย สวนสองแสน ต.สุเทพ อ.เมือง จ.เชียงใหม่	N/A	N/A	N/A	N/A		N/A		N/A
๑๐.	วัดพระธาตุดอยสุเทพราชวรวิหาร ต.สุเทพ อ.เมือง จ.เชียงใหม่	N/A	N/A	N/A	N/A		N/A		N/A
๑๑.	บ.บ่อหลวง ต.บ่อเกลือใต้ อ.บ่อเกลือ จ.น่าน	๔.๔๐	๕๙	๓.๓๑	/		/		ปกติ
๑๒.	บ.นาออก ต.ภูฟ้า อ.บ่อเกลือ จ.น่าน	๘.๒๐	๗๒	-๙.๑๔	/		/		ปกติ
๑๓.	บ.ห้วยล้อม ต.ภูฟ้า อ.บ่อเกลือ จ.น่าน	๒.๘๐	๙๑	๐	/		/		ปกติ
๑๔.	บ.ทุ่งปง ต.ทุ่งกว๋าว อ.เมืองปาน จ.ลำปาง	๒๗.๔๐	๖๓	๖.๗๘	/		/		ปกติ
๑๕.	บ.ป่าคา ต.แจ้ซ้อน อ.เมืองปาน จ.ลำปาง	๙.๘๐	๖๐	-๐.๐๙	/		/		ปกติ
๑๖.	บ.แม่แจ่ม ต.แจ้ซ้อน อ.เมืองปาน จ.ลำปาง	๙.๖๐	๖๓	-๔.๕๙	/		/		ปกติ
๑๗.	บ.สันติคีรี ต.แม่สลองนอก อ.แม่ฟ้าหลวง จ.เชียงราย	๔๔.๖๐	๕๓	-๓.๔๔	/		/		ปกติ
๑๘.	บ.หินแตก ต.แม่สลองใน อ.แม่ฟ้าหลวง จ.เชียงราย	๓.๒๐	๖๖	-๗.๕๗	/		/		ปกติ
๑๙.	บ.ห้วยไร่สามัคคี ต.แม่สลองใน อ.แม่ฟ้าหลวง จ.เชียงราย	๑.๘๐	๙๑	-๒.๔๓	/		/		ปกติ
๒๐.	บ.ลำสินธุ์ ต.ลำสินธุ์ อ.ศรีนครินทร์ จ.พัทลุง	๕	๖๓	-๐.๐๘	/		/		ปกติ
๒๑.	บ.นาเหริน ต.คลองเฉลิม อ.งขลา จ.พัทลุง	๓	๕๖	-๕.๑๗	/		/		ปกติ
๒๒.	บ.เทพพนม ต.เขาพนม อ.เขาพนม จ.กระบี่	๐	๖๒	-๑.๒๐	/		/		ปกติ
๒๓.	บ.บางสร้อย ต.หน้าเขา อ.เขาพนม จ.กระบี่	๐	๙๑	-๙.๘๙	/		/		ปกติ
๒๔.	บ.หน้าหม้อ ต.กระบี่น้อย อ.เมือง จ.กระบี่	๐	๖๘	-๕.๗๘	/		/		ปกติ
๒๕.	บ.ยาง ต.แม่จอน อ.ฝาง จ.เชียงใหม่	๑๙	๗๒	๕๑.๒๐	/		/		ปกติ

หมายเหตุ

๑. เกณฑ์วัดปริมาณน้ำฝน

๐ - ๖๐ มม. ปกติ
๘๐ - ๑๐๐ มม. แจ้งให้ทำการเฝ้าระวัง
มากกว่า ๑๕๐ มม. ต้องอพยพประชาชน

๒. เกณฑ์วัดค่าแรงดันน้ำใต้ดิน (Piezometer)

๐ ถึง - ๒๙ ปกติ
-๓๐ ถึง -๖๙ kPa แจ้งให้ทำการเฝ้าระวัง
มากกว่า ถึง -๗๐kPa ต้องอพยพประชาชน

๓. เกณฑ์วัดระยะการเคลื่อนตัวของมวลดิน (Inclinometer)

๐ - ๐.๔๙ มม. ปกติ
๐.๕ - ๔.๙ มม. แจ้งให้ทำการเฝ้าระวัง
มากกว่า ๕ มม. ต้องอพยพประชาชน

• ปริมาณน้ำฝนที่วัดได้จากเครือข่ายเฝ้าระวังแจ้งเตือนธรณีพิบัติภัยในรอบ ๒๔ ชั่วโมง (๗ ก.ย. ๖๐ เวลา ๐๗.๐๐ น. - ๘ ก.ย. ๖๐ เวลา ๐๗.๐๐ น.)

ภาค	จังหวัด / อำเภอ / ตำบล / หมู่บ้าน				ข้อมูลปริมาณน้ำฝน (รอบ ๒๔ ชม.)	เครือข่ายฯ ทธ. (ผู้รายงาน)
เหนือ	อุตรดิตถ์	ลับแล	แม่พูล	มหาราช	วัดปริมาณน้ำฝนได้ ๖๐ มม.	นางสาวศิริพิชญ์ จันน้ำท่วม
	เชียงราย	ป่าแดด	ป่าแฉะ	สันมะแก้ว	วัดปริมาณน้ำฝนได้ ๓๔ มม.	นายทรงศิลป์ สุริยาศักดิ์
	เชียงราย	ป่าแดด	โรงช้าง	เด่น	วัดปริมาณน้ำฝนได้ ๓๐ มม.	เครือข่าย ทธ.
	อุตรดิตถ์	ลับแล	แม่พูล	ต้นเกลือ	วัดปริมาณน้ำฝนได้ ๒๐ มม.	นายสมบัติ วันทา
	อุตรดิตถ์	ลับแล	แม่พูล	ผามูบ	วัดปริมาณน้ำฝนได้ ๒๐ มม.	นายฤทธิ์ชัย ชำคง
	อุตรดิตถ์	ท่าปลา	น้ำหมั้น	น้ำหมั้นเหนือ	วัดปริมาณน้ำฝนได้ ๑๑ มม.	นางสมพร ตะนะ
	อุตรดิตถ์	เมือง	ท่าเสา	หนองผา	วัดปริมาณน้ำฝนได้ ๙ มม.	นางวาลี เพ็ชรพิชัย
	เชียงใหม่	เชียงดาว	เมืองนะ	ห้วยไส้	ท้องฟ้ามีดครีมี ไม่มีฝนตก	นายสมจิตร จันตา
	ลำพูน	ทุ่งหัวช้าง	บ้านปวง	ห้วยโป่ง	ท้องฟ้าค่อนข้างโปร่ง มีแดดออก	นายชาย วงศ์ษา
ใต้	สตูล	ทุ่งหว้า	ป่าแก่บ่อหิน	ทุ่งดินลู่ม	วัดปริมาณน้ำฝนได้ ๕ มม.	นายเชียร ชำนาญ
	ชุมพร	พะโต๊ะ	พะโต๊ะ	ปากเลข	ท้องฟ้าโปร่ง ไม่มีฝนตก	นายวิจิต ปานศิริณู
	สุราษฎร์ธานี	วิภาวดี	ตะกุกใต้	เขี้ยวมะปราง	ท้องฟ้าโปร่ง มีแดดออก	นายสุวิทย์ ศรีบุรุษ
	ระนอง	กะเปอร์	บ้านนา	แพรกซาย	ท้องฟ้าโปร่ง ไม่มีฝนตก	นายเสรี บุรีรัตน์
	ภูเก็ต	ถลาง	สาคร	สาคร	ท้องฟ้าโปร่ง ไม่มีฝนตก	นายสุริยะ บำรุงรักษ์
ตะวันออก	จันทบุรี	เขาคิชฌกูฏ	ตะเคียนทอง	ตะเคียนทอง	ท้องฟ้าโปร่ง มีแดดออก	นายสุทิน นาคสาย
	ชลบุรี	บ่อทอง	พลวงทอง	หลุมมะนาว	ท้องฟ้าโปร่ง ไม่มีฝนตก	นายประกอบ กลิ่นหอม
	ปราจีนบุรี	ประจันตคาม	โพธิ์งาม	คลองพันปลา	ท้องฟ้าโปร่ง ไม่มีฝนตก	นายคำมี มั่งสุลย์
	สระแก้ว	ตาพระยา	ทัพราช	เขาวงษ์	ท้องฟ้าโปร่ง มีแดดออก	นายสมชาย คชรินทร์
กลาง	สุพรรณบุรี	ด่านช้าง	นิคมกระเสียว	ทับกระดาศ	ท้องฟ้ามีดครีมี ไม่มีฝนตก	นายกมล สว่างศรี
	กาญจนบุรี	ทองผาภูมิ	ชะแล	เกร็งกระเวีย	ท้องฟ้าโปร่ง อากาศแจ่มใส	นายอิฐ ภูมิคอนสาร
	ลพบุรี	ชัยบาดาล	บ้านใหม่สามัคคี	ชัยม่วง	ท้องฟ้าโปร่ง อากาศแจ่มใส	นางทอง แป้นมณี
	นครนายก	บ้านนา	เขาเพิ่ม	เขาเพิ่ม	ท้องฟ้าโปร่ง อากาศแจ่มใส	นายไพฑูรย์ บุญยั้ง
ตะวันออก เฉียงเหนือ	เลย	เมือง	โพนป่าแดง	โพนป่าแดง	ท้องฟ้าโปร่ง มีแดดออก	นายอุทิน แสงโสดา
	อุดรธานี	นาูง	บ้านก้อง	นาคำ	ท้องฟ้ามีดครีมี ไม่มีฝนตก	นายแสง แสงตรีสุข
	ขอนแก่น	ภูพาน	นาฝาย	สะแกเคือ	ท้องฟ้าโปร่ง มีแดดออก	นายเอกชัย จันมา
	ชัยภูมิ	เทพสถิต	นาช่างหลัก	คลองไทร	ท้องฟ้าโปร่ง มีแดดออก	นางสมัย เผื่อนนอก

หมายเหตุ : ศูนย์ปฏิบัติการธรณีพิบัติภัย ได้ประสานงานเครือข่ายเฝ้าระวังแจ้งเตือนธรณีพิบัติภัย จำนวน ๒๖ คน เพื่อรวบรวมข้อมูลในพื้นที่เพื่อจัดทำรายงานสถานการณ์ธรณีพิบัติภัยประจำวัน วันศุกร์ที่ ๘ กันยายน ๒๕๖๐

ศูนย์ปฏิบัติการธรณีพิบัติภัย สำนักธรณีวิทยาสิ่งแวดล้อม
กรมทรัพยากรธรณี กระทรวงทรัพยากรธรรมชาติและสิ่งแวดล้อม
โทร ๐๒ ๖๒๑ ๙๗๐๓-๕ โทรสาร ๐๒ ๖๒๑ ๙๗๐๐
www.dmr.go.th