

วันนี้ (10 ก.ย. 60 ) เวลา 07.39 น. แผ่นดินไหว ขนาด 3.1 ลึก 3 กม. บริเวณ อ.บ้านธิ จ.ลำพูน  
 พื้นที่ ต.หนองช้างหิน อ.เมือง จ.ลำพูน อ.เมือง สารภี และทางดง จ.เชียงใหม่ สามารถรับรู้ได้ถึงแรงสั่นสะเทือน

วันนี้ เวลา 07.39 น. แผ่นดินไหว ขนาด 3.1 ลึก 3 กม. บริเวณ  
 อ.บ้านธิ จ.ลำพูน ไม่สามารถรับรู้ได้ถึงแรงสั่นสะเทือน



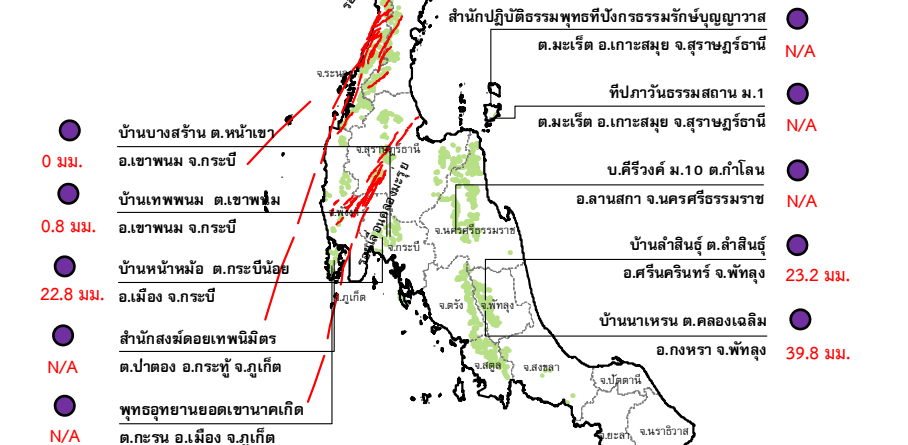
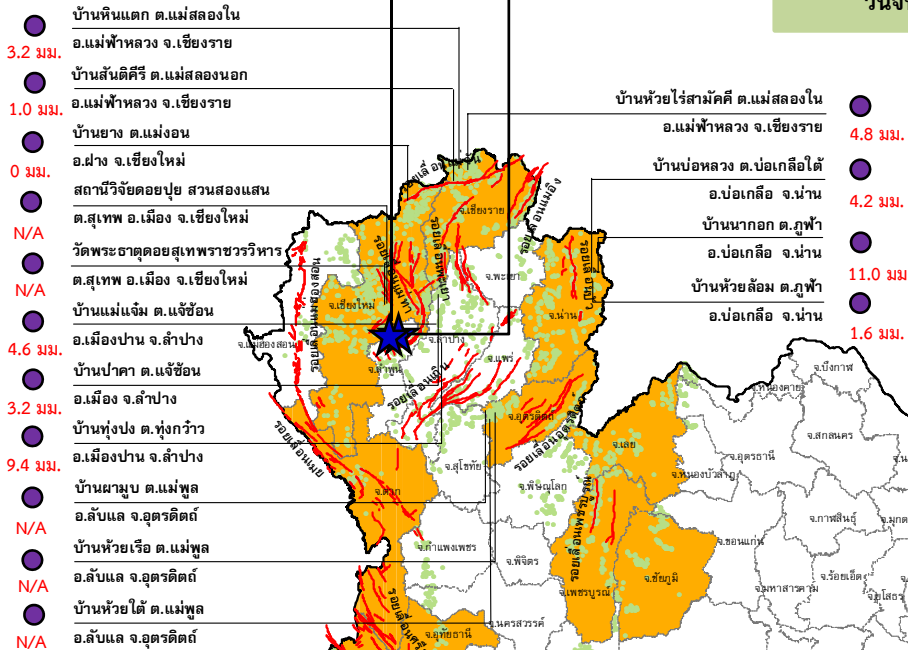
# กรมทรัพยากรธรณี

## สรุปรายงานสถานการณ์ธรณีพิบัติภัยประจำวัน

วันจันทร์ที่ 11 กันยายน 2560 เวลา 10.30 น.



ประกาศเฝ้าระวังดินถล่ม  
 กรมทรัพยากรธรณี



### ประเภทของภัยที่เกิด

คำอธิบายสัญลักษณ์

- พื้นที่ประกาศเฝ้าระวังดินถล่ม
- พื้นที่คาดการณ์ปริมาณน้ำฝนที่อาจก่อให้เกิดดินถล่ม (12)
- ดินถล่ม/ดินไหล/หินร่วง/รอยแยก
- จุดเหนือศูนย์เกิดแผ่นดินไหว (2)
- เส้นน้ำ
- หลุมยุบ/ดินทรุดตัว
- ปริมาณน้ำฝน 24 ชม. จากเครื่องวัดปริมาณน้ำฝนอัตโนมัติของกรมทรัพยากรธรณี 25 สถานี
- ปริมาณน้ำฝนในพื้นที่เสี่ยงภัยมากกว่า 100 มม. ขึ้นไป
- อาสาสมัครเครือข่ายวัดปริมาณน้ำฝนของกรมทรัพยากรธรณี
- รอยเลื่อนมีพลัง



รายงานสถานการณ์ธรณีพิบัติภัยประจำวัน  
วันจันทร์ที่ ๙ กันยายน พ.ศ. ๒๕๖๐ เวลา ๑๐.๓๐ น.



๑. ประกาศกรมทรัพยากรธรณี

- ไม่มี

๒. ธรณีพิบัติภัยภายในประเทศ รอบ ๒๔ ชั่วโมง

๒.๑ ดินถล่ม น้ำป่าไหลหลาก ดินไหล หินร่วง รอยแยก และหลุมยุบ

- ไม่มี

๒.๒ แผ่นดินไหว

- วานนี้ (๑๐ ก.ย. ๖๐) เวลา ๐๗.๓๙ น. เกิดแผ่นดินไหวขนาด ๓.๑ ระดับความลึก ๓ กม. บริเวณอำเภอเมือง จังหวัดลำพูน ประชาชนในพื้นที่ตำบลหนองช้างคืน อำเภอเมือง จังหวัดลำพูน อำเภอเมือง สารภี และหางดง จังหวัดเชียงใหม่ สามารถรับรู้ได้ถึงแรงสั่นสะเทือน ไม่มีรายงานความเสียหาย (ที่มา : สำนักเฝ้าระวังแผ่นดินไหว กรมอุตุนิยมวิทยา)

- วันนี้ เวลา ๐๖.๓๓ น. เกิดแผ่นดินไหวขนาด ๑.๓ ระดับความลึก ๘ กม. บริเวณอำเภอเมือง จังหวัดลำพูน ประชาชนในพื้นที่ไม่สามารถรับรู้ได้ถึงแรงสั่นสะเทือน (ที่มา : สำนักเฝ้าระวังแผ่นดินไหว กรมอุตุนิยมวิทยา)

๓. ธรณีพิบัติภัยทั่วโลก รอบ ๒๔ ชั่วโมง ที่มีผลกระทบรุนแรง (ดินถล่ม ภูเขาไฟระเบิด แผ่นดินไหว สึนามิ หลุมยุบและอื่นๆ)

- เมื่อวันที่ ๘ กันยายน ๒๕๖๐ เวลา ๑๑.๔๙ น. ตามเวลาประเทศไทย เกิดแผ่นดินไหวใกล้ชายฝั่งประเทศ Mexico ขนาด ๘.๑ ลึก ๖๐ กม.(GEOFON) พบคลื่นสึนามิสูง ๑ เมตร ปัจจุบันมีผู้เสียชีวิตล่าสุดมากกว่า ๙๐ ราย มีสิ่งก่อสร้างได้รับความเสียหายจำนวนมาก ไฟฟ้าดับในหลายพื้นที่ (CNN) และมีแผ่นดินไหวขนาดเล็กตามมา (After shock ) ขนาด ๕.๐-๕.๕ จำนวน ๑๖ ครั้ง ขนาด ๔.๕-๔.๙ จำนวน ๑๖ ครั้ง (GEOFON) ข้อมูล ณ ๑๐ กันยายน ๒๕๖๐ เวลา ๑๘.๐๐ น. (ที่มา : CNN, GEOFON และ USGS)

๔. พื้นที่ติดตามและเฝ้าระวังสถานการณ์ธรณีพิบัติภัยดินถล่มและน้ำป่าไหลหลากของกรมทรัพยากรธรณี

- เนื่องจากในพื้นที่เสี่ยงภัยดินถล่ม มีปริมาณน้ำฝนไม่ถึงเกณฑ์การเฝ้าระวัง ประกอบกับบางพื้นที่ไม่มีฝนตก จึงไม่มีพื้นที่ติดตามสถานการณ์พิบัติภัยดินถล่มและน้ำป่าไหลหลาก

๕. แนวทางการบริหาร

กรณีสถานการณ์ปกติ

- กรมทรัพยากรธรณี ร่วมกับหน่วยงานต่างๆ ที่เกี่ยวข้องดำเนินการติดตามสถานการณ์อย่างต่อเนื่องสม่ำเสมอ เพื่อให้พร้อมสำหรับการแลกเปลี่ยนและสนับสนุนข้อมูลด้านการบริหารจัดการพิบัติภัยของแต่ละหน่วยงาน และเป็นการช่วยบรรเทาและลดผลกระทบจากพิบัติภัยที่อาจเกิดขึ้นต่อชีวิตและทรัพย์สินของประชาชนอีกทางหนึ่ง
- หน่วยงานที่เกี่ยวข้องเตรียมความพร้อมเพื่อรับมือกับสถานการณ์ที่อาจเกิดขึ้นได้อย่างทันท่วงที
- แจ้งข้อมูล/ข่าวสาร/รายงาน อย่างสม่ำเสมอ

ข้อมูลสนับสนุนที่ใช้ในการวิเคราะห์ ติดตามและเฝ้าระวังธรณีพิบัติภัยดินถล่ม ศูนย์ปฏิบัติการธรณีพิบัติภัย มีดังนี้

• **สภาพอากาศ (กรมอุตุนิยมวิทยา)**

- พยากรณ์อากาศ ๒๔ ชั่วโมงข้างหน้า ประเทศไทยมีแนวโน้มปริมาณฝนเท่าเดิม เว้นแต่ภาคเหนือ และภาคใต้ยังคงมีฝนตกหนักบางแห่ง ขอให้ประชาชนบริเวณดังกล่าวระวังอันตรายจากฝนตกหนักและฝนที่ตกสะสมไว้ด้วย

ร่องมรสุมกำลังอ่อนยังคงพาดผ่านประเทศเมียนมา ลาว และเวียดนามตอนบน ประกอบกับมรสุมตะวันตกเฉียงใต้กำลังอ่อนพัดปกคลุมทะเลอันดามันและประเทศไทย ลักษณะเช่นนี้ทำให้ประเทศไทยมีปริมาณฝนคงเดิม

- ปริมาณน้ำฝนสูงสุดวัดได้ที่อำเภอเมือง จังหวัดกระบี่ ๖๙.๐ มม. (ที่มา : กรมอุตุนิยมวิทยา)

• **พื้นที่คาดการณ์ปริมาณน้ำฝนที่อาจก่อให้เกิดดินถล่มล่วงหน้า ๓ วัน จากแบบจำลองพื้นที่อ่อนไหวต่อดินถล่มแบบพลวัต (AP Model) สำหรับศูนย์ปฏิบัติการธรณีพิบัติภัย**

- จังหวัดปราจีน สระแก้ว กาญจนบุรี และตาก/เฝ้าระวังในระยะ ๑ - ๒ วัน

หมายเหตุ AP Model เป็นการวิเคราะห์ข้อมูลเชิงสถิติของปริมาณน้ำฝนสะสมและเหตุการณ์ดินถล่มในอดีตนำมาสร้างเกณฑ์น้ำฝนสะสมวิกฤตสำหรับเฝ้าระวังและแจ้งเตือนภัยดินถล่ม ข้อมูลการคาดการณ์ปริมาณน้ำฝนล่วงหน้า ๗๒ ชั่วโมงโดยสถาบันสารสนเทศทรัพยากรน้ำและการเกษตร ได้นำมาวิเคราะห์ด้วยแบบจำลอง AP Model เพื่อคาดการณ์พื้นที่ที่จะติดตาม/เฝ้าระวังธรณีพิบัติภัยดินถล่มล่วงหน้า

• **ปริมาณน้ำฝนจากเครื่องวัดอัตโนมัติ ในรอบ ๒๔ ชั่วโมง ที่วัดได้มากกว่า ๕๐ มม.**

- ไม่มีปริมาณน้ำฝนถึงเกณฑ์การเฝ้าระวังเบื้องต้นของศูนย์ปฏิบัติการธรณีพิบัติภัย

• ข้อมูลจากเครื่องตรวจติดตามการเคลื่อนตัวของมวลดิน กรมทรัพยากรธรณีในรอบ ๔ ชั่วโมง (๑๐ ก.ย. ๖๐ เวลา ๐๗.๐๐ น. - ๑๑ ก.ย. ๖๐ เวลา ๐๗.๐๐ น.)

ลำดับ	สถานี	ปริมาณน้ำฝน (มม.)	ความชื้นสัมพัทธ์ (%)	แรงดันน้ำใต้ดิน (Piezometerk pa)	การเคลื่อนตัวของมวลดิน ในรอบ ๒๔ ชม. (Inclinometer)				การประเมินสถานการณ์
					ชุดที่ ๑		ชุดที่ ๒		
					ไม่เคลื่อนตัว	เคลื่อนตัว (มม.)	ไม่เคลื่อนตัว	เคลื่อนตัว (มม.)	
๑.	สำนักสงฆ์ดอยเทพนิมิต ต.ป่าตอง อ.กะทู้ จ.ภูเก็ต	N/A	N/A	N/A	N/A		N/A		N/A
๒.	พุทธอุทยานยอดเขานาคเกิด ต.กะรน อ.เมือง จ.ภูเก็ต	N/A	N/A	N/A	N/A		N/A		N/A
๓.	บ.คีรีวงค์ หมู่ที่ ๑๐ ต.กำโลน อ.ลานสกา จ.นครศรีธรรมราช	N/A	N/A	N/A	N/A		N/A		N/A
๔.	สำนักปฏิบัติธรรมพุทธที่ป่ากรรมรักษาบุญญาภคตมะรีตอเกาะสมุย จ.สุราษฎร์ธานี	N/A	N/A	N/A	N/A		N/A		N/A
๕.	ที่ปภากันธรรมสถาน หมู่ที่ ๑ ต.มะเร็ต อ.เกาะสมุย จ.สุราษฎร์ธานี	N/A	N/A	N/A	N/A		N/A		N/A
๖.	บ.ผามูบ หมู่ที่ ๗ ต.แม่พูล อ.ลับแล จ.อุตรดิตถ์	N/A	N/A	N/A	N/A		N/A		N/A
๗.	บ.ห้วยเรือ หมู่ที่ ๙ ต.แม่พูล อ.ลับแล จ.อุตรดิตถ์	N/A	N/A	N/A	N/A		N/A		N/A
๘.	บ.ห้วยใต้ หมู่ที่ ๘ ต.แม่พูล อ.ลับแล จ.อุตรดิตถ์	N/A	N/A	N/A	N/A		N/A		N/A
๙.	สถานีวิจัยดอยปูย สวนสองแสน ต.สุเทพ อ.เมือง จ.เชียงใหม่	N/A	N/A	N/A	N/A		N/A		N/A
๑๐.	วัดพระธาตุดอยสุเทพราชวรวิหาร ต.สุเทพ อ.เมือง จ.เชียงใหม่	N/A	N/A	N/A	N/A		N/A		N/A
๑๑.	บ.บ่อหลวง ต.บ่อเกลือใต้ อ.บ่อเกลือ จ.น่าน	๔.๒	๕๘	๓.๖๐	/		/		ปกติ
๑๒.	บ.นากอก ต.ภูฟ้า อ.บ่อเกลือ จ.น่าน	๑๑.๐	๗๓	-๘.๓๑	/		/		ปกติ
๑๓.	บ.ห้วยล้อม ต.ภูฟ้า อ.บ่อเกลือ จ.น่าน	๑.๖	๙๑	๐	/		/		ปกติ
๑๔.	บ.ทุ่งปง ต.ทุ่งกว๋าว อ.เมืองปาน จ.ลำปาง	๙.๔	๖๔	๗.๓๔	/		/		ปกติ
๑๕.	บ.ป่าคา ต.แจ้ซ้อน อ.เมืองปาน จ.ลำปาง	๓.๒	๖๐	๐.๑๕	/		/		ปกติ
๑๖.	บ.แม่แจ่ม ต.แจ้ซ้อน อ.เมืองปาน จ.ลำปาง	๔.๖	๖๒	-๔.๔๙	/		/		ปกติ
๑๗.	บ.สันติคีรี ต.แม่สลองนอก อ.แม่ฟ้าหลวง จ.เชียงราย	๑.๐	๕๓	-๘.๘๗	/		/		ปกติ
๑๘.	บ.หินแตก ต.แม่สลองใน อ.แม่ฟ้าหลวง จ.เชียงราย	๓.๒	๖๖	-๗.๔๙	/		/		ปกติ
๑๙.	บ.ห้วยไร่สามัคคี ต.แม่สลองใน อ.แม่ฟ้าหลวง จ.เชียงราย	๔.๘	๙๑	-๒.๒๖	/		/		ปกติ
๒๐.	บ.ลำสินธุ์ ต.ลำสินธุ์ อ.ศรีนครินทร์ จ.พัทลุง	๒๓.๒	๖๓	-๐.๐๘	/		/		ปกติ
๒๑.	บ.นาเหริน ต.คลองเฉลิม อ.งขลา จ.พัทลุง	๓๙.๘	๕๖	-๔.๙๗	/		/		ปกติ
๒๒.	บ.เทพพนม ต.เขาพนม อ.เขาพนม จ.กระบี่	๐.๘	๖๒	-๑.๑๙	/		/		ปกติ
๒๓.	บ.บางสร้อย ต.หน้าเขา อ.เขาพนม จ.กระบี่	๐	๙๑	-๑๐.๐๘	/		/		ปกติ
๒๔.	บ.หน้าหม้อ ต.กระบี่น้อย อ.เมือง จ.กระบี่	๒๒.๘	๖๘	-๕.๘๗	/		/		ปกติ
๒๕.	บ.ยาง ต.แม่จอน อ.ฝาง จ.เชียงใหม่	๐	๗๓	๕๑.๔๔	/		/		ปกติ

หมายเหตุ

๑. เกณฑ์วัดปริมาณน้ำฝน

๐ - ๖๐ มม. ปกติ  
 ๘๐ - ๑๐๐ มม. แจ้งให้ทำการเฝ้าระวัง  
 มากกว่า ๑๕๐ มม. ต้องอพยพประชาชน

๒. เกณฑ์วัดค่าแรงดันน้ำใต้ดิน (Piezometer)

๐ ถึง - ๒๙ ปกติ  
 -๓๐ ถึง -๖๙ kPa แจ้งให้ทำการเฝ้าระวัง  
 มากกว่า ถึง -๗๐kPa ต้องอพยพประชาชน

๓. เกณฑ์วัดระยะการเคลื่อนตัวของมวลดิน (Inclinometer)

๐ - ๐.๔๙ มม. ปกติ  
 ๐.๕ - ๔.๙ มม. แจ้งให้ทำการเฝ้าระวัง  
 มากกว่า ๕ มม. ต้องอพยพประชาชน

• ปริมาณน้ำฝนที่วัดได้จากเครือข่ายเฝ้าระวังแจ้งเตือนธรณีพิบัติภัยในรอบ ๒๔ ชั่วโมง (๑๐ ก.ย. ๖๐ เวลา ๐๗.๐๐ น. - ๑๑ ก.ย. ๖๐ เวลา ๐๗.๐๐ น.)

ภาค	จังหวัด / อำเภอ / ตำบล / หมู่บ้าน				ข้อมูลปริมาณน้ำฝน (รอบ ๒๔ ชม.)	เครือข่ายฯ ทธ. (ผู้รายงาน)
เหนือ	พิษณุโลก	วังทอง	วังนกแอ่น	น้ำพรม	วัดปริมาณน้ำฝนได้ ๖๕ มม.	นายสมพงษ์ พิมเสน
	นครสวรรค์	แม่วงก์	แม่เลย์	ใหม่แม่เรา	วัดปริมาณน้ำฝนได้ ๕๐ มม.	นายละมุล สิริแสน
	เชียงราย	ป่าแดด	ป่าแยะ	สันมะเก๋ม	วัดปริมาณน้ำฝนได้ ๑๙ มม.	นายทรงศิลป์ สุริยาศักดิ์
	เพชรบูรณ์	เมือง	ป่าเลา	โตก	ท้องฟ้าโปร่ง มีแดดออก	นายลำพัน พรหมท่อน
	สุโขทัย	ศรีสัชชนาลัย	บ้านตึก	นาต้นจั่น	ท้องฟ้าโปร่ง มีแดดออก	นายเฉลิม คะย่อน
	อุตรดิตถ์	ลับแล	แม่พูล	ผามูบ	ท้องฟ้ามีดครึ้ม ไม่มีฝนตก	นายฤทธิชัย ชำคง
	อุตรดิตถ์	ท่าปลา	น้ำหมั้น	น้ำต๊ะ	ท้องฟ้ามีดครึ้ม ไม่มีฝนตก	นางสมพร ตะนะ
	อุตรดิตถ์	ท่าปลา	น้ำหมั้น	น้ำหมั้นใต้	ท้องฟ้ามีดครึ้ม ไม่มีฝนตก	นายสุนทร สายตรง
ใต้	ระนอง	เมือง	บางรี	พรรั้ง	วัดปริมาณน้ำฝนได้ ๗๐ มม.	นายฉลาด พัดจูน
	สุราษฎร์ธานี	กาญจนดิษฐ์	ป่าร้อน	เขาพนม	วัดปริมาณน้ำฝนได้ ๔๕ มม.	นายไพฑูรย์ วงศ์สวัสดิ์
	สตูล	ทุ่งหว้า	ป่าแกบ่อหิน	ทุ่งดินลู่ม	วัดปริมาณน้ำฝนได้ ๑๐ มม.	นายเชียร ชำนาญดง
	กระบี่	เมือง	อ่าวนาง	คลองแห้ง	ท้องฟ้ามีดครึ้ม ไม่มีฝนตก	นายรณชัย สุทอก
	พังงา	ตะกั่วทุ่ง	ถ้ำ	โตนดินโน	ท้องฟ้ามีดครึ้ม ฝนตกปรอยๆ	นายชลอ ทองवल
	พัทลุง	กงหรา	คลองเฉลิม	โหล๊ะจังก์ระ	ท้องฟ้ามีดครึ้ม มีฝนตกเล็กน้อย	นายจำเนียร ปานทอง
ตะวันออก	จันทบุรี	เขาคิชฌกูฏ	พลวง	ปากพลวง	วัดปริมาณน้ำฝนได้ ๓๐ มม.	นายสุนันท์ เสนาะก้อย
	ตราด	บ่อไร่	บ่อพลอย	บ่อไร่	ท้องฟ้าโปร่ง มีแดดออก	นายอำนาจ ยิ้มถนอม
	ระยอง	เมือง	สำนักทอง	ธรรมสถิตย์	ท้องฟ้าโปร่ง ไม่มีฝนตก	นายต๋อย เทพประสิทธิ์
	ชลบุรี	บ่อทอง	พลวงทอง	อ่างผักหนาม	ท้องฟ้าโปร่ง มีแดดออก	นายไพฑูรย์ เพิ่มพูล
	ฉะเชิงเทรา	สนามชัยเขต	ท่ากระดาน	นาอีสาน	ท้องฟ้าโปร่ง อากาศร้อน	นายอรุณ โสภภาพ
กลาง	สระบุรี	มวกเหล็ก	มวกเหล็ก	ปากคลอง	วัดปริมาณน้ำฝนได้ ๐.๑ มม.	นายประจวบ แวงวัน
	สระบุรี	แก่งคอย	ชะอม	บึงทองหลาง	ท้องฟ้าห้ว ไม่มีฝนตก	เครือข่ายฯ ทธ.
	กาญจนบุรี	ทองผาภูมิ	ท่าขนุน	อู่ล่อง	ท้องฟ้าโปร่ง มีแดดออก	นายสมบัติ วันทา
	นครนายก	เมือง	ศรีนาวา	สบกเขียว	ท้องฟ้าโปร่ง อากาศแจ่มใส	นายธวัช คำนึ่ง
	ราชบุรี	บ้านคา	บ้านบึง	โป่งกระทิง	ท้องฟ้ามีเมฆมาก อากาศร้อน	นายบุญเรือน ตาละคำ
	เพชรบุรี	ชะอำ	เขาใหญ่	หุบกะพง	ท้องฟ้าโปร่ง อากาศแจ่มใส	นายพิชัย อยู่เย็น
ตะวันออก เฉียงเหนือ	เลย	วังสะพุง	หนองจิว	หนองจิว	ท้องฟ้าโปร่ง ไม่มีฝนตก	นายสุพล แก่งจำปา
	หนองคาย	สังคม	บ้านม่วง	ตาดเสริม	ท้องฟ้าโปร่ง ไม่มีฝนตก	นายทรงเดช พลท่า
	นครราชสีมา	วังน้ำเขียว	อุดมทรัพย์	อุดมทรัพย์พัฒนา	ท้องฟ้าโปร่ง ไม่มีฝนตก	นางไพรวลัย พรหมโชคศิริกุล
	ชัยภูมิ	หนองบัวแดง	วังชมพู	โคกกรวด	ท้องฟ้าโปร่ง ไม่มีฝนตก	นางสมปอง วงศ์ภาพ

หมายเหตุ : ศูนย์ปฏิบัติการธรณีพิบัติภัย ได้ประสานงานเครือข่ายเฝ้าระวังแจ้งเตือนธรณีพิบัติภัย จำนวน ๒๙ คน เพื่อรวบรวมข้อมูลในพื้นที่เพื่อจัดทำรายงานสถานการณ์ธรณีพิบัติภัยประจำวัน วันจันทร์ที่ ๑๑ กันยายน ๒๕๖๐

ศูนย์ปฏิบัติการธรณีพิบัติภัย สำนักธรณีวิทยาสิ่งแวดล้อม  
กรมทรัพยากรธรณี กระทรวงทรัพยากรธรรมชาติและสิ่งแวดล้อม  
โทร ๐๒ ๖๒๑ ๙๗๐๓-๕ โทรสาร ๐๒ ๖๒๑ ๙๗๐๐  
[www.dmr.go.th](http://www.dmr.go.th)