



กรมทรัพยากรธรณี

สรุปรายงานสถานการณ์ธรณีพิบัติภัยประจำวัน

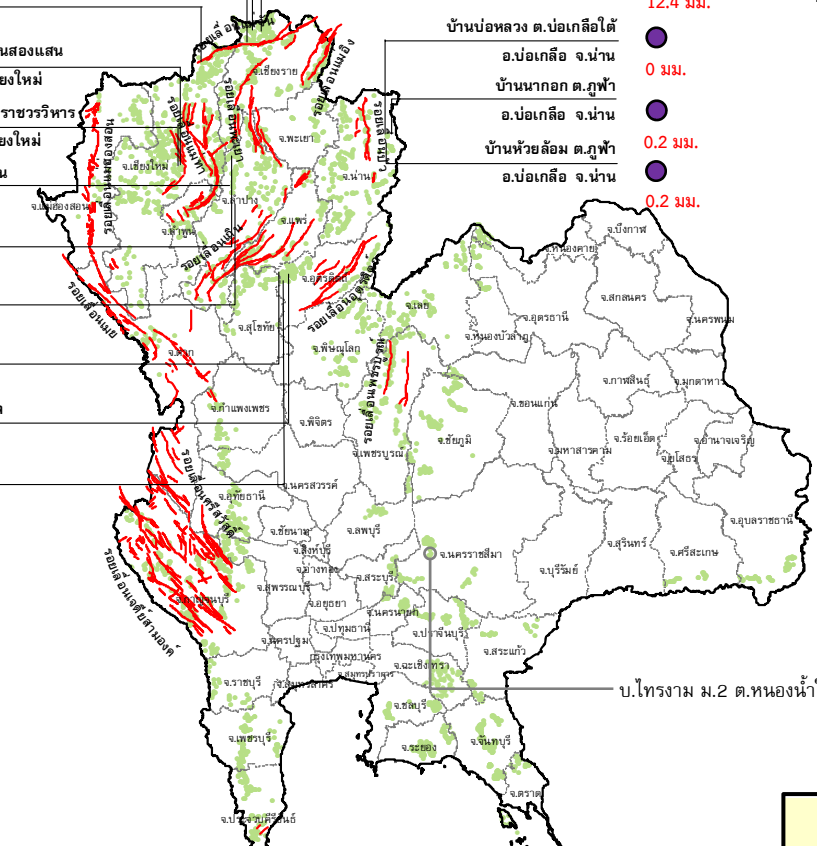
วันอังคารที่ 12 กันยายน 2560 เวลา 10.00 น.



ประกาศเฝ้าระวังดินถล่ม กรมทรัพยากรธรณี

- บ้านดินแตก ต.แม่สลองใน
- 24.0 มม. อ.แม่ฟ้าหลวง จ.เชียงราย
- บ้านสันติคีรี ต.แม่สลองนอก
- 41.4 มม. อ.แม่ฟ้าหลวง จ.เชียงราย
- บ้านยาง ต.แม่จอน
- 32.8 มม. อ.ฝาง จ.เชียงใหม่
- สถานีวิจัยดอยปู่ย สวนสองแสน
- ต.สุเทพ อ.เมือง จ.เชียงใหม่
- N/A วัดพระธาตุดอยสุเทพราชวรวิหาร
- ต.สุเทพ อ.เมือง จ.เชียงใหม่
- N/A บ้านแม่แจ่ม ต.แจ้ซ้อน
- 0.2 มม. อ.เมืองปาน จ.ลำปาง
- บ้านป่าคา ต.แจ้ซ้อน
- 0.4 มม. อ.เมือง จ.ลำปาง
- บ้านทุ่งปง ต.ทุ่งกว้าว
- 8.4 มม. อ.เมืองปาน จ.ลำปาง
- บ้านผามูบ ต.แม่พูล
- N/A อ.ลับแล จ.อุตรดิตถ์
- บ้านห้วยเรือ ต.แม่พูล
- N/A อ.ลับแล จ.อุตรดิตถ์
- บ้านห้วยใต้ ต.แม่พูล
- N/A อ.ลับแล จ.อุตรดิตถ์

- บ้านห้วยไร่สามัคคี ต.แม่สลองใน
- 12.4 มม. อ.แม่ฟ้าหลวง จ.เชียงราย
- บ้านบ่อหลวง ต.บ่อเกลือใต้
- 0 มม. อ.บ่อเกลือ จ.น่าน
- บ้านนาออก ต.ภูฟ้า
- 0.2 มม. อ.บ่อเกลือ จ.น่าน
- บ้านห้วยล้อม ต.ภูฟ้า
- 0.2 มม. อ.บ่อเกลือ จ.น่าน



บ.ไทรงาม ม.2 ต.หนองน้ำใส อ.สีคิ้ว จ.นครราชสีมา 100 มม.

ประเภทของภัยที่เกิด

- คำอธิบายสัญลักษณ์
- พื้นที่ประกาศเฝ้าระวังดินถล่ม
 - พื้นที่คาดการณ์ปริมาณน้ำฝนที่อาจก่อให้เกิดดินถล่ม
 - ดินถล่ม/ดินไหล/หินร่วง/รอยแยก
 - ★ จุดเหนือศูนย์เกิดแผ่นดินไหว
 - สีนามิ
 - ▲ หลุมยุบ/ดินทรุดตัว
 - ปริมาณน้ำฝน 24 ชม. จากเครื่องวัดปริมาณน้ำฝนอัตโนมัติของกรมทรัพยากรธรณี 25 สถานี
 - ปริมาณน้ำฝนในพื้นที่เสี่ยงภัยมากกว่า 100 มม. ขึ้นไป(1)
 - อาสาสมัครเครือข่ายวัดปริมาณน้ำฝนของกรมทรัพยากรธรณี
 - ~ รอยเลื่อนมีพลัง

- สำนักปฏิบัติธรรมพุทธที่บึงกระธรรมรักษ์บุญญาวาส
- ต.มะเร็ด อ.เกาะสมุย จ.สุราษฎร์ธานี
- N/A
- ที่ป่าวันธรรมสถาน ม.1
- ต.มะเร็ด อ.เกาะสมุย จ.สุราษฎร์ธานี
- N/A
- บ.ศิริวงศ์ ม.10 ต.ก่าโตน
- อ.ลานสกา จ.นครศรีธรรมราช
- N/A
- บ้านลำสินธุ์ ต.ลำสินธุ์
- อ.ศรีนครินทร์ จ.พัทลุง
- 0 มม.
- บ้านนาเหรง ต.คลองเฉลิม
- อ.กงหรา จ.พัทลุง
- 0 มม.
- บ้านบางสร้าน ต.หน้าเขา
- อ.เขาพนม จ.กระบี่
- 0 มม.
- บ้านเทพพนม ต.เขาพุ่ม
- อ.เขาพนม จ.กระบี่
- 0 มม.
- บ้านหน้าหม้อ ต.กระบี่น้อย
- อ.เมือง จ.กระบี่
- 0 มม.
- สำนักสงฆ์ดอยเทพนิมิต
- ต.ป่าตอง อ.กระบุรี จ.ภูเก็ต
- N/A
- พุทธอุทยานยอดเขานาคเกิด
- ต.กะรน อ.เมือง จ.ภูเก็ต
- N/A



๑. ประกาศกรมทรัพยากรธรณี

- ไม่มี

๒. ธรณีพิบัติภัยภายในประเทศ รอบ ๒๔ ชั่วโมง

๒.๑ ดินถล่ม น้ำป่าไหลหลาก ดินไหล หินร่วง รอยแยก และหลุมยุบ

- ไม่มี

๒.๒ แผ่นดินไหว

- ไม่มี

๓. ธรณีพิบัติภัยทั่วโลก รอบ ๒๔ ชั่วโมง ที่มีผลกระทบรุนแรง (ดินถล่ม ภูเขาไฟระเบิด แผ่นดินไหว สึนามิ หลุมยุบและอื่นๆ)

- ไม่มี

๔. พื้นที่ติดตามและเฝ้าระวังสถานการณ์ธรณีพิบัติภัยดินถล่มและน้ำป่าไหลหลากของกรมทรัพยากรธรณี

- เนื่องจากในพื้นที่เสี่ยงภัยดินถล่ม มีปริมาณน้ำฝนไม่ถึงเกณฑ์การเฝ้าระวัง ประกอบกับบางพื้นที่ไม่มีฝนตก จึงไม่มีพื้นที่ติดตามสถานการณ์พิบัติภัยดินถล่มและน้ำป่าไหลหลาก

๕. แนวทางการบริหาร

กรณีสถานการณ์ปกติ

- กรมทรัพยากรธรณี ร่วมกับหน่วยงานต่างๆ ที่เกี่ยวข้องดำเนินการติดตามสถานการณ์อย่างต่อเนื่องสม่ำเสมอ เพื่อให้พร้อมสำหรับการแลกเปลี่ยนและสนับสนุนข้อมูลด้านการบริหารจัดการพิบัติภัยของแต่ละหน่วยงาน และเป็นการช่วยบรรเทาและลดผลกระทบจากพิบัติภัยที่อาจเกิดขึ้นต่อชีวิตและทรัพย์สินของประชาชนอีกทางหนึ่ง
- หน่วยงานที่เกี่ยวข้องเตรียมความพร้อมเพื่อรับมือกับสถานการณ์ที่อาจเกิดขึ้นได้อย่างทันท่วงที
- แจ้งข้อมูล/ข่าวสาร/รายงาน อย่างสม่ำเสมอ

ข้อมูลสนับสนุนที่ใช้ในการวิเคราะห์ ติดตามและเฝ้าระวังธรณีพิบัติภัยดินถล่ม ศูนย์ปฏิบัติการธรณีพิบัติภัย มีดังนี้

• สภาพอากาศ (กรมอุตุนิยมวิทยา)

- พยากรณ์อากาศ ๒๔ ชั่วโมงข้างหน้า ประเทศไทยมีฝนตกต่อเนื่อง และมีฝนตกหนักบางแห่งในบริเวณภาคเหนือ ภาคตะวันออกเฉียงเหนือ และภาคใต้ ขอให้ประชาชนบริเวณดังกล่าวระวังอันตรายจากฝนตกหนักและฝนที่ตกสะสมไว้ด้วย

ร่องมรสุมกำลังอ่อนได้เลื่อนลงมาพาดผ่านภาคเหนือตอนบน และภาคตะวันออกเฉียงเหนือ ประกอบกับมรสุมตะวันตกเฉียงใต้กำลังอ่อนพัดปกคลุมทะเลอันดามันและประเทศไทย ลักษณะเช่นนี้ทำให้ประเทศไทยมีฝนตกต่อเนื่องและมีฝนตกหนักบางแห่ง

- ปริมาณน้ำฝนสูงสุดวัดได้ที่อำเภอเมือง จังหวัดเชียงราย ๙๒.๙ มม. (ที่มา : กรมอุตุนิยมวิทยา)

• พื้นที่คาดการณ์ปริมาณน้ำฝนที่อาจก่อให้เกิดดินถล่มล่วงหน้า ๓ วัน จากแบบจำลองพื้นที่อ่อนไหวต่อดินถล่มแบบพลวัต (AP Model) สำหรับศูนย์ปฏิบัติการธรณีพิบัติภัย

- ไม่มีพื้นที่เฝ้าระวังในระยะ ๑ - ๒ วันนี้

หมายเหตุ AP Model เป็นการวิเคราะห์ข้อมูลเชิงสถิติของปริมาณน้ำฝนสะสมและเหตุการณ์ดินถล่มในอดีตนำมาสร้างเกณฑ์น้ำฝนสะสมวิกฤตสำหรับเฝ้าระวังและแจ้งเตือนภัยดินถล่ม ข้อมูลการคาดการณ์ปริมาณน้ำฝนล่วงหน้า ๗๒ ชั่วโมงโดยสถาบันสารสนเทศทรัพยากรน้ำและการเกษตร ได้นำมาวิเคราะห์ด้วยแบบจำลอง AP Model เพื่อคาดการณ์พื้นที่ที่จะติดตาม/เฝ้าระวังธรณีพิบัติภัยดินถล่มล่วงหน้า

• ปริมาณน้ำฝนจากเครื่องวัดอัตโนมัติ ในรอบ ๒๔ ชั่วโมง ที่วัดได้มากกว่า ๕๐ มม.

- ไม่มีปริมาณน้ำฝนถึงเกณฑ์การเฝ้าระวังเบื้องต้นของศูนย์ปฏิบัติการธรณีพิบัติภัย

• ข้อมูลจากเครื่องตรวจติดตามการเคลื่อนตัวของมวลดิน กรมทรัพยากรธรณีในรอบ ๔ ชั่วโมง (๑๑ ก.ย. ๖๐ เวลา ๐๗.๐๐ น. - ๑๒ ก.ย. ๖๐ เวลา ๐๗.๐๐ น.)

| ลำดับ | สถานี | ปริมาณน้ำฝน (มม.) | ความชื้นสัมพัทธ์ (%) | แรงดันน้ำใต้ดิน (Piezometerk pa) | การเคลื่อนตัวของมวลดิน ในรอบ ๒๔ ชม. (Inclinometer) | | | | การประเมินสถานการณ์ |
|-------|--|-------------------|----------------------|----------------------------------|--|------------------|---------------|------------------|---------------------|
| | | | | | ชุดที่ ๑ | | ชุดที่ ๒ | | |
| | | | | | ไม่เคลื่อนตัว | เคลื่อนตัว (มม.) | ไม่เคลื่อนตัว | เคลื่อนตัว (มม.) | |
| ๑. | สำนักสงฆ์ดอยเทพนิมิต ต.ป่าตอง อ.กะทู้ จ.ภูเก็ต | N/A | N/A | N/A | N/A | | N/A | | N/A |
| ๒. | พุทธอุทยานยอดเขานาคเกิด ต.กะรน อ.เมือง จ.ภูเก็ต | N/A | N/A | N/A | N/A | | N/A | | N/A |
| ๓. | บ.คีรีวงค์ หมู่ที่ ๑๐ ต.กำโลน อ.ลานสกา จ.นครศรีธรรมราช | N/A | N/A | N/A | N/A | | N/A | | N/A |
| ๔. | สำนักปฏิบัติธรรมพุทธที่ป่ากรรมรักษาบุญญาภคตมะรีตอเกาะสมุย จ.สุราษฎร์ธานี | N/A | N/A | N/A | N/A | | N/A | | N/A |
| ๕. | ที่ปกาวันธรรมสถาน หมู่ที่ ๑ ต.มะเร็ต อ.เกาะสมุย จ.สุราษฎร์ธานี | N/A | N/A | N/A | N/A | | N/A | | N/A |
| ๖. | บ.ผามูบ หมู่ที่ ๗ ต.แม่พูล อ.ลับแล จ.อุตรดิตถ์ | N/A | N/A | N/A | N/A | | N/A | | N/A |
| ๗. | บ.ห้วยเรือ หมู่ที่ ๙ ต.แม่พูล อ.ลับแล จ.อุตรดิตถ์ | N/A | N/A | N/A | N/A | | N/A | | N/A |
| ๘. | บ.ห้วยใต้ หมู่ที่ ๘ ต.แม่พูล อ.ลับแล จ.อุตรดิตถ์ | N/A | N/A | N/A | N/A | | N/A | | N/A |
| ๙. | สถานีวิจัยดอยปุย สวนสองแสน ต.สุเทพ อ.เมือง จ.เชียงใหม่ | N/A | N/A | N/A | N/A | | N/A | | N/A |
| ๑๐. | วัดพระธาตุดอยสุเทพราชวรวิหาร ต.สุเทพ อ.เมือง จ.เชียงใหม่ | N/A | N/A | N/A | N/A | | N/A | | N/A |
| ๑๑. | บ.บ่อหลวง ต.บ่อเกลือใต้ อ.บ่อเกลือ จ.น่าน | ๐ | ๕๙ | ๓.๕๐ | / | | / | | ปกติ |
| ๑๒. | บ.นากอก ต.ภูฟ้า อ.บ่อเกลือ จ.น่าน | ๐.๒ | ๗๓ | -๙.๓๒ | / | | / | | ปกติ |
| ๑๓. | บ.ห้วยล้อม ต.ภูฟ้า อ.บ่อเกลือ จ.น่าน | ๐.๒ | ๙๑ | ๐ | / | | / | | ปกติ |
| ๑๔. | บ.ทุ่งปง ต.ทุ่งกว๋าว อ.เมืองปาน จ.ลำปาง | ๘.๔ | ๖๔ | ๗.๖๐ | / | | / | | ปกติ |
| ๑๕. | บ.ป่าคา ต.แจ้ซ้อน อ.เมืองปาน จ.ลำปาง | ๐.๔ | ๖๐ | ๐.๓๓ | / | | / | | ปกติ |
| ๑๖. | บ.แม่แจ่ม ต.แจ้ซ้อน อ.เมืองปาน จ.ลำปาง | ๐.๒ | ๖๒ | -๔.๔๖ | / | | / | | ปกติ |
| ๑๗. | บ.สันติคีรี ต.แม่สลองนอก อ.แม่ฟ้าหลวง จ.เชียงราย | ๔๑.๔ | ๕๓ | -๓.๑๘ | / | | / | | ปกติ |
| ๑๘. | บ.หินแตก ต.แม่สลองใน อ.แม่ฟ้าหลวง จ.เชียงราย | ๒๔.๐ | ๖๖ | -๗.๔๕ | / | | / | | ปกติ |
| ๑๙. | บ.ห้วยไร่สามัคคี ต.แม่สลองใน อ.แม่ฟ้าหลวง จ.เชียงราย | ๑๒.๔ | ๙๑ | -๒.๒๒ | / | | / | | ปกติ |
| ๒๐. | บ.ลำสินธุ์ ต.ลำสินธุ์ อ.ศรีนครินทร์ จ.พัทลุง | ๐ | ๖๓ | -๐.๐๘ | / | | / | | ปกติ |
| ๒๑. | บ.นาเหริน ต.คลองเฉลิม อ.งขลา จ.พัทลุง | ๐ | ๕๖ | -๔.๘๙ | / | | / | | ปกติ |
| ๒๒. | บ.เทพพนม ต.เขาพนม อ.เขาพนม จ.กระบี่ | ๐ | ๖๒ | -๑.๑๒ | / | | / | | ปกติ |
| ๒๓. | บ.บางสร้อย ต.หน้าเขา อ.เขาพนม จ.กระบี่ | ๐ | ๙๑ | -๑๐.๐๑ | / | | / | | ปกติ |
| ๒๔. | บ.หน้าหม้อ ต.กระบี่น้อย อ.เมือง จ.กระบี่ | ๐ | ๖๘ | -๕.๘๖ | / | | / | | ปกติ |
| ๒๕. | บ.ยาง ต.แม่จอน อ.ฝาง จ.เชียงใหม่ | ๓๒.๘ | ๗๒ | ๕๑.๔๕ | / | | / | | ปกติ |

หมายเหตุ

๑. เกณฑ์วัดปริมาณน้ำฝน

๐ - ๖๐ มม. ปกติ
 ๘๐ - ๑๐๐ มม. แจ้งให้ทำการเฝ้าระวัง
 มากกว่า ๑๕๐ มม. ต้องอพยพประชาชน

๒. เกณฑ์วัดค่าแรงดันน้ำใต้ดิน (Piezometer)

๐ ถึง - ๒๙ ปกติ
 -๓๐ ถึง -๖๙ kPa แจ้งให้ทำการเฝ้าระวัง
 มากกว่า ถึง -๗๐kPa ต้องอพยพประชาชน

๓. เกณฑ์วัดระยะการเคลื่อนตัวของมวลดิน (Inclinometer)

๐ - ๐.๔๙ มม. ปกติ
 ๐.๕ - ๔.๙ มม. แจ้งให้ทำการเฝ้าระวัง
 มากกว่า ๕ มม. ต้องอพยพประชาชน

• ปริมาณน้ำฝนที่วัดได้จากเครือข่ายเฝ้าระวังแจ้งเตือนธรณีพิบัติภัยในรอบ ๒๔ ชั่วโมง (๑๑ ก.ย. ๖๐ เวลา ๐๗.๐๐ น. - ๑๒ ก.ย. ๖๐ เวลา ๐๗.๐๐ น.)

| ภาค | จังหวัด / อำเภอ / ตำบล / หมู่บ้าน | | | | ข้อมูลปริมาณน้ำฝน (รอบ ๒๔ ชม.) | เครือข่ายฯ ทธ. (ผู้รายงาน) |
|------------------------|-----------------------------------|--------------|-----------------|--------------------------|-----------------------------------|-------------------------------|
| เหนือ | เชียงราย | แม่จัน | ป่าซาง | แม่คีนอก | วัดปริมาณน้ำฝนได้ ๔๑ มม. | เครือข่ายฯ ทธ. |
| | อุตรดิตถ์ | ลับแล | แม่พูล | ผามอบ | ท้องฟ้ามีดครึ้ม ไม่มีฝนตก | นายฤทธิชัย ชำคง |
| | เชียงราย | เชียงแสน | แม่เงิน | สันตันเปา | ท้องฟ้ามีดครึ้ม ไม่มีฝนตก | นายทองอินทร์ อ่อมใจภาค |
| | เชียงราย | เวียงป่าเป้า | ป่าจี่ | หม้อ | ท้องฟ้าโปร่ง มีแดดออก | นายอินสาย ไทยใจอุ้น |
| | ตาก | แม่ระมาด | แม่ระมาด | หล่ายห้วย | ท้องฟ้ามีดครึ้ม ไม่มีฝนตก | นายสมศรี มีทา |
| | ลำปาง | เมือง | บ้านแลง | หัวทุ่ง | ท้องฟ้าโปร่ง มีแดดออก | นายวินัย บัวเหล็ก |
| ใต้ | สตูล | ทุ่งหว้า | ป่าแก่บ่อหิน | ทุ่งดินลู่ม | ท้องฟ้าโปร่ง อากาศแจ่มใส | นายเชียร ชำนาญคง |
| | สงขลา | รัตภูมิ | เขาพระ | คลองแก้ว | ท้องฟ้ามีดครึ้ม ไม่มีฝนตก | นายหาบ หลีมาด |
| | พัทลุง | ศรีบรรพต | เขาปู่ | ควนลม | ท้องฟ้ามีดครึ้ม ไม่มีฝนตก | นายจรัส แก้วคง |
| | พังงา | คุระบุรี | แม่นางขาว | โชคอำนวย | ท้องฟ้าโปร่ง อากาศแจ่มใส | นายวิรัตน์ ดวงไสย |
| | นครศรีธรรมราช | พิปูน | เขาพระ | ห้วยใหม่ | ท้องฟ้าโปร่ง อากาศแจ่มใส | นายจร ย์บ |
| ตะวันออก | จันทบุรี | เขาคิชฌกูฏ | พลวง | น้ำตกคลองไผ่พลู | วัดปริมาณน้ำฝนได้ ๔๒ มม. | นายสุพจน์ พิมพ์แมน |
| | จันทบุรี | เขาคิชฌกูฏ | พลวง | ปากพลวง | วัดปริมาณน้ำฝนได้ ๑๔ มม. | นายสุนันท์ เสนาะถ้อย |
| | ระยอง | บ้านค่าย | ชากบก | เจ็ดลูกเนิน | ท้องฟ้าโปร่ง ไม่มีฝนตก | นายสงเคราะห์ ประจง |
| | สระแก้ว | ตาพระยา | ทัพราช | โคกกรวด | ท้องฟ้าโปร่ง มีแดดออก | นายสาคร เชิดชัยภูมิ |
| | ปราจีนบุรี | นาดี | แก่งดินสอ | แก่งใหญ่ | ท้องฟ้าโปร่ง ไม่มีฝนตก | นายกมล เทียมคง |
| | ชลบุรี | ศรีราชา | หนองขาม | โค้งคารา | ท้องฟ้ามีดครึ้ม มีฝนตกปรอยๆ | นางวรรณิ บุตรดี |
| กลาง | กาญจนบุรี | ศรีสวัสดิ์ | นาสวน | องสิต | ท้องฟ้าโปร่ง อากาศแจ่มใส | นายอาคม มหาศิริกาญจน์ |
| | นครนายก | เมือง | สาริกา | กุดรัง | ท้องฟ้าโปร่ง อากาศแจ่มใส | นายภูธร หมิ่นวงศ์ |
| | ลพบุรี | ชัยบาดาล | บ้านใหม่สามัคคี | ใหม่สามัคคี | ท้องฟ้าโปร่ง อากาศแจ่มใส | นายอนันต์ จันทมา |
| | สพรรณบุรี | ด่านช้าง | วังยาว | กล้วย | ท้องฟ้าโปร่ง อากาศแจ่มใส | นายสังวาลย์ อุหนู |
| ตะวันออก เฉียงเหนือ | นครราชสีมา | สีคิ้ว | หนองน้ำใส | ไทรงาม | วัดปริมาณน้ำฝนได้ ๑๐๐ มม. | นางจรรยา กุลสุวรรณ |
| | อุบลราชธานี | นาจะหลวย | นาจะหลวย | แก่งขี้เหล็ก | วัดปริมาณน้ำฝนได้ ๖๘ มม. | นายบัวรินทร์ วาตา |
| | ศรีสะเกษ | ภูสิงห์ | ดงรัก | จำปานวง | วัดปริมาณน้ำฝนได้ ๓๐ มม. | นางเฉลียว วงค์มา |
| | ชัยภูมิ | เทพสถิต | นาช่างเหล็ก | คลองไทร | วัดปริมาณน้ำฝนได้ ๒๐ มม. | นางสมัย เผื่อคนอก |
| อุบลราชธานี | บุณฑริก | ห้วยข่า | แก่งอุดม | วัดปริมาณน้ำฝนได้ ๑๐ มม. | นายสิทธิ วรรณลา | |

หมายเหตุ : ศูนย์ปฏิบัติการธรณีพิบัติภัย ได้ประสานงานเครือข่ายเฝ้าระวังแจ้งเตือนธรณีพิบัติภัย จำนวน ๒๖ คน เพื่อรวบรวมข้อมูลในพื้นที่เพื่อจัดทำรายงานสถานการณ์ธรณีพิบัติภัยประจำวัน วันอังคารที่ ๑๒ กันยายน ๒๕๖๐

ศูนย์ปฏิบัติการธรณีพิบัติภัย สำนักธรณีวิทยาสิ่งแวดล้อม
กรมทรัพยากรธรณี กระทรวงทรัพยากรธรรมชาติและสิ่งแวดล้อม
โทร ๐๒ ๖๒๑ ๙๗๐๓-๕ โทรสาร ๐๒ ๖๒๑ ๙๗๐๐
www.dmr.go.th