

วานนี้ (17 ก.ย.60) เวลา 19.11 น. แผ่นดินไหว ขนาด 1.4 ลิก 3 กม.
บริเวณ อ.บ้านฉาง จ.ลำพูน ไม่สามารถรับรู้ได้ถึงแรงสั่นสะเทือน

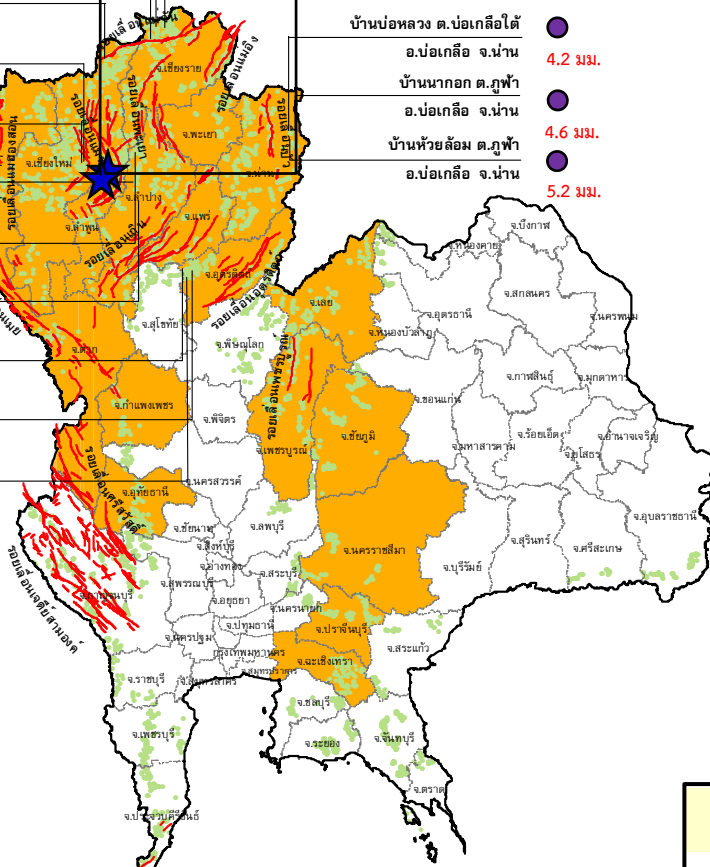
วานนี้ (17 ก.ย.60) เวลา 14.25 น. แผ่นดินไหว ขนาด 1.6 ลิก 3 กม.
บริเวณ อ.เมือง จ.ลำพูน ไม่สามารถรับรู้ได้ถึงแรงสั่นสะเทือน

กรมทรัพยากรธรณี
สรุปรายงานสถานการณ์ธรณีพิบัติภัยประจำวัน
วันจันทร์ที่ 18 กันยายน 2560 เวลา 10.00 น.

ประกาศเฝ้าระวังดินถล่ม
กรมทรัพยากรธรณี

- บ้านหินแตก ต.แม่สองใน
- 8.0 มม. ● อ.แม่ฟ้าหลวง จ.เชียงราย
- บ้านสันติคีรี ต.แม่สองนอก
- 11 มม. ● อ.แม่ฟ้าหลวง จ.เชียงราย
- บ้านยาง ต.แม่จอน
- 24.2 มม. ● อ.ฝาง จ.เชียงใหม่
- สถานีวิจัยดอยปุย สวนสองแสน
- ต.สุเทพ อ.เมือง จ.เชียงใหม่
- N/A ● วัดพระธาตุคอกยสุเทพราชวรวิหาร
- N/A ● ต.สุเทพ อ.เมือง จ.เชียงใหม่
- บ้านแม่แจ่ม ต.แจ้ซ้อน
- 3.2 มม. ● อ.เมืองปาน จ.ลำปาง
- บ้านป่าคา ต.แจ้ซ้อน
- 3.4 มม. ● อ.เมือง จ.ลำปาง
- บ้านทุ่งปง ต.ทุ่งกว๋าว
- 10.4 มม. ● อ.เมืองปาน จ.ลำปาง
- บ้านผามูบ ต.แม่พูล
- N/A ● อ.ลับแล จ.อุตรดิตถ์
- บ้านห้วยเรือ ต.แม่พูล
- N/A ● อ.ลับแล จ.อุตรดิตถ์
- N/A ● บ้านห้วยใต้ ต.แม่พูล
- N/A ● อ.ลับแล จ.อุตรดิตถ์

- บ้านห้วยไร่สามัคคี ต.แม่สองใน
- 6.4 มม. ● อ.แม่ฟ้าหลวง จ.เชียงราย
- บ้านป้อหลวง ต.บ่อเกลือใต้
- 4.2 มม. ● อ.บ่อเกลือ จ.น่าน
- บ้านนาออก ต.ภูฟ้า
- 4.6 มม. ● อ.บ่อเกลือ จ.น่าน
- บ้านห้วยล้อม ต.ภูฟ้า
- 5.2 มม. ● อ.บ่อเกลือ จ.น่าน



- บ้านบางสร้าน ต.หน้าเขา
- 0 มม. ● อ.เขานม จ.กระบี่
- บ้านเทพนม ต.เขาพุ่ม
- 1.6 มม. ● อ.เขานม จ.กระบี่
- บ้านหน้าหม้อ ต.กระบี่น้อย
- 2.4 มม. ● อ.เมือง จ.กระบี่
- สำนักสงฆ์ยอดเทพนิมิตร์
- N/A ● ต.ป่าตอง อ.กระบี่ จ.ภูเก็ต
- พุทธอุทยานยอดเขาภาคใต้
- N/A ● ต.กะรน อ.เมือง จ.ภูเก็ต

- สำนักปฏิบัติธรรมพุทธที่บังการธรรมรักษบุญญาวาส
- N/A ● ต.มะเร็ด อ.เกาะสมุย จ.สุราษฎร์ธานี
- ที่ภาวันธรรมสถาน ม.1
- N/A ● ต.มะเร็ด อ.เกาะสมุย จ.สุราษฎร์ธานี
- บ.คีรีวงศ์ ม.10 ต.ท่าโหล
- N/A ● อ.ลานสกา จ.นครศรีธรรมราช
- บ้านลำสินธุ์ ต.ลำสินธุ์
- 0.2 มม. ● อ.ศรีนครินทร์ จ.พัทลุง
- บ้านนาเหริน ต.คลองเฉลิม
- 0 มม. ● อ.งหวา จ.พัทลุง

ประเภทของภัยที่เกิด

คำอธิบายสัญลักษณ์

- พื้นที่ประกาศเฝ้าระวังดินถล่ม
- พื้นที่คาดการณ์ปริมาณน้ำฝนที่อาจก่อให้เกิดดินถล่ม (18)
- ดินถล่ม/ดินไหล/หินร่วง/รอยแยก
- ★ จุดเหนือศูนย์เกิดแผ่นดินไหว(2)
- เส้นน้ำ
- ▲ หลุมยุบ/ดินทรุดตัว
- ปริมาณน้ำฝน 24 ชม. จากเครื่องวัดปริมาณน้ำฝนอัตโนมัติของกรมทรัพยากรธรณี 25 สถานี
- ปริมาณน้ำฝนในพื้นที่เสี่ยงภัยมากกว่า 100 มม. ขึ้นไป
- อาสาสมัครเครือข่ายวัดปริมาณน้ำฝนของกรมทรัพยากรธรณี
- ~ รอยเลื่อนมีพลัง



รายงานสถานการณ์ธรณีพิบัติภัยประจำวัน
วันจันทร์ที่ ๑๘ กันยายน พ.ศ. ๒๕๖๐ เวลา ๑๐.๐๐ น.



๑. ประกาศกรมทรัพยากรธรณี

- ไม่มี

๒. ธรณีพิบัติภัยภายในประเทศ รอบ ๒๔ ชั่วโมง

๒.๑ ดินถล่ม น้ำป่าไหลหลาก ดินไหล หินร่วง รอยแยก และหลุมยุบ

- น้ำป่าไหลหลาก : เชียงราย วานนี้ (๑๗ ก.ย.๖๐) เกิดน้ำป่าไหลหลากเข้าท่วม พื้นที่ตำบลแม่สลองนอก อำเภอแม่ฟ้าหลวง ตำบลแม่สลองใน อำเภอแม่จัน ส่งผลให้ทางหลวงหมายเลข ๑๐๘๙ บริเวณสามแยกแม่อาয় อำเภอฝาง อำเภอแม่จัน ไม่สามารถสัญจรไปมาได้ และเสาที่ไอทีทักโค่น (ที่มา : กรมป้องกันและบรรเทาสาธารณภัย)

- น้ำป่าไหลหลาก : ลำปาง วานนี้ (๑๗ ก.ย.๖๐) เกิดน้ำป่าไหลหลากเข้าท่วม พื้นที่บริเวณตลาดบ้านทุ่งพัฒนา ตำบลสบปราบ อำเภอสบปราบ เบื้องต้นสำนักงานป้องกันและบรรเทาสาธารณภัย จังหวัดลำปาง สาขาเถิน และองค์การบริหารส่วนตำบลสบปราบ เข้าให้ความช่วยเหลือและดำเนินการสำรวจ (ที่มา : กรมป้องกันและบรรเทาสาธารณภัย)

- น้ำป่าไหลหลาก : ชัยภูมิ วานนี้ (๑๗ ก.ย.๖๐) เกิดน้ำป่าไหลหลากเข้าท่วม พื้นที่ตำบลนาฝาย ตำบลนาเสียว ตำบลโพหนอง อำเภอเมือง เบื้องต้นหน่วยทหารในพื้นที่ พร้อมหน่วยงานที่เกี่ยวข้องเข้าสำรวจความเสียหายและให้ความช่วยเหลือ (ที่มา : กรมป้องกันและบรรเทาสาธารณภัย)

๒.๒ แผ่นดินไหว

- วานนี้ (๑๗ ก.ย.๖๐) เวลา ๑๔.๒๕ น. เกิดแผ่นดินไหวขนาด ๑.๖ ระดับความลึก ๓ กม. บริเวณอำเภอเมือง จังหวัดลำพูน ประชาชนในพื้นที่ไม่สามารถรับรู้ได้ถึงแรงสั่นสะเทือน

- วานนี้ (๑๗ ก.ย.๖๐) เวลา ๑๙.๑๑ น. เกิดแผ่นดินไหวขนาด ๑.๔ ระดับความลึก ๓ กม. บริเวณอำเภอบ้านธิ จังหวัดลำพูน ประชาชนในพื้นที่ไม่สามารถรับรู้ได้ถึงแรงสั่นสะเทือน (ที่มา : สำนักเฝ้าระวังแผ่นดินไหว กรมอุตุนิยมวิทยา)

๓. ธรณีพิบัติภัยทั่วโลก รอบ ๒๔ ชั่วโมง ที่มีผลกระทบรุนแรง (ดินถล่ม ภูเขาไฟระเบิด แผ่นดินไหว สึนามิ หลุมยุบและอื่นๆ)

- ไม่มี

๔. พื้นที่ติดตามและเฝ้าระวังสถานการณ์ธรณีพิบัติภัยดินถล่มและน้ำป่าไหลหลากของกรมทรัพยากรธรณี

- เนื่องจากในพื้นที่เสี่ยงภัยดินถล่ม มีปริมาณน้ำฝนไม่ถึงเกณฑ์การเฝ้าระวัง ประกอบกับบางพื้นที่ไม่มีฝนตก จึงไม่มีพื้นที่ติดตามสถานการณ์พิบัติภัยดินถล่มและน้ำป่าไหลหลาก

๕. แนวทางการบริหาร

กรณีสถานการณ์ปกติ

- กรมทรัพยากรธรณี ร่วมกับหน่วยงานต่างๆ ที่เกี่ยวข้องดำเนินการติดตามสถานการณ์อย่างต่อเนื่องสม่ำเสมอ เพื่อให้พร้อมสำหรับการแลกเปลี่ยนและสนับสนุนข้อมูลด้านการบริหารจัดการพิบัติภัยของแต่ละหน่วยงาน และเป็นการช่วยบรรเทาและลดผลกระทบจากพิบัติภัยที่อาจเกิดขึ้นต่อชีวิตและทรัพย์สินของประชาชนอีกทางหนึ่ง
- หน่วยงานที่เกี่ยวข้องเตรียมความพร้อมเพื่อรับมือกับสถานการณ์ที่อาจเกิดขึ้นได้อย่างทันท่วงที
- แจ้งข้อมูล/ข่าวสาร/รายงาน อย่างสม่ำเสมอ

ข้อมูลสนับสนุนที่ใช้ในการวิเคราะห์ ติดตามและเฝ้าระวังธรณีพิบัติภัยดินถล่ม ศูนย์ปฏิบัติการธรณีพิบัติภัย มีดังนี้

• สภาพอากาศ (กรมอุตุนิยมวิทยา)

- พยากรณ์อากาศ ๒๔ ชั่วโมงข้างหน้า ประเทศไทยมีฝนตกชุกหนาแน่น และมีฝนตกหนักบางพื้นที่บริเวณด้านตะวันตกของภาคเหนือ ภาคกลาง ภาคตะวันออก และภาคใต้ฝั่งตะวันตก ขอให้ประชาชนบริเวณดังกล่าวระวังอันตรายจากฝนที่ตกหนักและฝนที่ตกสะสมซึ่งอาจเกิดน้ำท่วมฉับพลันและน้ำป่าไหลหลากไว้ด้วย

หย่อมความกดอากาศต่ำกำลังแรงยังคงปกคลุมบริเวณอ่าวเบงกอลตอนบน ส่งผลให้ภาคเหนือยังคงมีฝนตกชุก กับมีฝนตกหนักบางพื้นที่ ส่วนภาคตะวันออกเฉียงเหนือจะมีฝนลดลง สำหรับมรสุมตะวันตกเฉียงใต้ที่พัดปกคลุมทะเลอันดามัน ภาคใต้ และอ่าวไทยมีกำลังแรง ทำให้ภาคกลาง ภาคตะวันออก และภาคใต้ฝั่งตะวันตก มีฝนตกชุกหนาแน่น และมีฝนตกหนักบางพื้นที่

- ปริมาณน้ำฝนสูงสุดวัดได้ที่อำเภอแม่สะเรียง จังหวัดแม่ฮ่องสอน ๕๕.๑ มม. (ที่มา : กรมอุตุนิยมวิทยา)

• พื้นที่คาดการณ์ปริมาณน้ำฝนที่อาจก่อให้เกิดดินถล่มล่วงหน้า ๓ วัน จากแบบจำลองพื้นที่อ่อนไหวต่อดินถล่มแบบพลวัต (AP Model) สำหรับศูนย์ปฏิบัติการธรณีพิบัติภัย

- แม่ฮ่องสอน เชียงราย เชียงใหม่ ตาก ลำพูน ลำปาง น่าน แพร่ พะเยา อุตรดิตถ์ กำแพงเพชร เลย เพชรบูรณ์ ชัยภูมินครราชสีมา ปราจีนบุรี ฉะเชิงเทรา อุทัยธานี/เฝ้าระวังในระยะ ๑ - ๒ วันนี้

หมายเหตุ AP Model เป็นการวิเคราะห์ข้อมูลเชิงสถิติของปริมาณน้ำฝนสะสมและเหตุการณ์ดินถล่มในอดีตนำมาสร้างเกณฑ์น้ำฝนสะสมวิกฤตสำหรับเฝ้าระวังและแจ้งเตือนภัยดินถล่ม ข้อมูลการคาดการณ์ปริมาณน้ำฝนล่วงหน้า ๗๒ ชั่วโมงโดยสถาบันสารสนเทศทรัพยากรน้ำและการเกษตร ได้นำมาวิเคราะห์ด้วยแบบจำลอง AP Model เพื่อคาดการณ์พื้นที่ที่จะติดตาม/เฝ้าระวังธรณีพิบัติภัยดินถล่มล่วงหน้า

• ปริมาณน้ำฝนจากเครื่องวัดอัตโนมัติ ในรอบ ๒๔ ชั่วโมง ที่วัดได้มากกว่า ๕๐ มม.

- ไม่มีปริมาณน้ำฝนถึงเกณฑ์การเฝ้าระวังเบื้องต้นของศูนย์ปฏิบัติการธรณีพิบัติภัย

• ข้อมูลจากเครื่องตรวจติดตามการเคลื่อนตัวของมวลดิน กรมทรัพยากรธรณีในรอบ ๔ ชั่วโมง (๑๗ ก.ย. ๖๐ เวลา ๐๗.๐๐ น. - ๑๘ ก.ย. ๖๐ เวลา ๐๗.๐๐ น.)

ลำดับ	สถานี	ปริมาณน้ำฝน (มม.)	ความชื้นสัมพัทธ์ (%)	แรงดันน้ำใต้ดิน (Piezometer Pa)	การเคลื่อนตัวของมวลดิน ในรอบ ๒๔ ชม. (Inclinometer)				การประเมินสถานการณ์
					ชุดที่ ๑		ชุดที่ ๒		
					ไม่เคลื่อนตัว	เคลื่อนตัว (มม.)	ไม่เคลื่อนตัว	เคลื่อนตัว (มม.)	
๑.	สำนักสงฆ์ดอยเทพนิมิต ต.ป่าตอง อ.กะทู้ จ.ภูเก็ต	N/A	N/A	N/A	N/A		N/A		N/A
๒.	พุทธอุทยานยอดเขานาคเกิด ต.กะรน อ.เมือง จ.ภูเก็ต	N/A	N/A	N/A	N/A		N/A		N/A
๓.	บ.คีรีวงศ์ หมู่ที่ ๑๐ ต.กำโลน อ.ลานสกา จ.นครศรีธรรมราช	N/A	N/A	N/A	N/A		N/A		N/A
๔.	สำนักปฏิบัติธรรมพุทธที่ป่ากรรมรักษาบุญญาภคตมะรีตอเกาะสมุย จ.สุราษฎร์ธานี	N/A	N/A	N/A	N/A		N/A		N/A
๕.	ที่ปภากันธรรมสถาน หมู่ที่ ๑ ต.มะเร็ต อ.เกาะสมุย จ.สุราษฎร์ธานี	N/A	N/A	N/A	N/A		N/A		N/A
๖.	บ.ผามูบ หมู่ที่ ๗ ต.แม่พูล อ.ลับแล จ.อุตรดิตถ์	N/A	N/A	N/A	N/A		N/A		N/A
๗.	บ.ห้วยเรือ หมู่ที่ ๙ ต.แม่พูล อ.ลับแล จ.อุตรดิตถ์	N/A	N/A	N/A	N/A		N/A		N/A
๘.	บ.ห้วยใต้ หมู่ที่ ๘ ต.แม่พูล อ.ลับแล จ.อุตรดิตถ์	N/A	N/A	N/A	N/A		N/A		N/A
๙.	สถานีวิจัยดอยปูย สวนสองแสน ต.สุเทพ อ.เมือง จ.เชียงใหม่	N/A	N/A	N/A	N/A		N/A		N/A
๑๐.	วัดพระธาตุดอยสุเทพราชวรวิหาร ต.สุเทพ อ.เมือง จ.เชียงใหม่	N/A	N/A	N/A	N/A		N/A		N/A
๑๑.	บ.บ่อหลวง ต.บ่อเกลือใต้ อ.บ่อเกลือ จ.น่าน	๔.๒	๕๘	๓.๔๗	/		/		ปกติ
๑๒.	บ.นากอก ต.ภูฟ้า อ.บ่อเกลือ จ.น่าน	๔.๖	๗๓	-๙.๖๓	/		/		ปกติ
๑๓.	บ.ห้วยล้อม ต.ภูฟ้า อ.บ่อเกลือ จ.น่าน	๕.๒	๙๑	๐	/		/		ปกติ
๑๔.	บ.ทุ่งปง ต.ทุ่งกว๋าว อ.เมืองปาน จ.ลำปาง	๑๐.๔	๖๓	๘.๔๒	/		/		ปกติ
๑๕.	บ.ป่าคา ต.แจ้ซ้อน อ.เมืองปาน จ.ลำปาง	๓.๔	๕๙	๐.๑๗	/		/		ปกติ
๑๖.	บ.แม่แจ่ม ต.แจ้ซ้อน อ.เมืองปาน จ.ลำปาง	๓.๒	๖๒	-๔.๕๖	/		/		ปกติ
๑๗.	บ.สันติคีรี ต.แม่สลองนอก อ.แม่ฟ้าหลวง จ.เชียงราย	๑๑.๐	๕๓	-๔.๓๖	/		/		ปกติ
๑๘.	บ.หินแตก ต.แม่สลองใน อ.แม่ฟ้าหลวง จ.เชียงราย	๘.๐	๖๕	-๗.๔๒	/		/		ปกติ
๑๙.	บ.ห้วยไร่สามัคคี ต.แม่สลองใน อ.แม่ฟ้าหลวง จ.เชียงราย	๖.๔	๙๑	-๑.๘๒	/		/		ปกติ
๒๐.	บ.ลำสินธุ์ ต.ลำสินธุ์ อ.ศรีนครินทร์ จ.พัทลุง	๐.๒	๖๓	-๐.๐๘	/		/		ปกติ
๒๑.	บ.นาहन ต.คลองเฉลิม อ.งขลา จ.พัทลุง	๐	๕๗	-๔.๖๑	/		/		ปกติ
๒๒.	บ.เทพพนม ต.เขาพนม อ.เขาพนม จ.กระบี่	๑.๖	๖๒	-๑.๐๓	/		/		ปกติ
๒๓.	บ.บางสร้อย ต.หน้าเขา อ.เขาพนม จ.กระบี่	๐	๙๑	-๑๐.๕๕	/		/		ปกติ
๒๔.	บ.หน้าหม้อ ต.กระบี่น้อย อ.เมือง จ.กระบี่	๒.๔	๖๘	-๖.๐๗	/		/		ปกติ
๒๕.	บ.ยาง ต.แม่จอน อ.ฝาง จ.เชียงใหม่	๒๔.๒	๗๒	๕๑.๔๘	/		/		ปกติ

หมายเหตุ

๑. เกณฑ์วัดปริมาณน้ำฝน

๐ - ๖๐ มม. ปกติ
 ๘๐ - ๑๐๐ มม. แจ้งให้ทำการเฝ้าระวัง
 มากกว่า ๑๕๐ มม. ต้องอพยพประชาชน

๒. เกณฑ์วัดค่าแรงดันน้ำใต้ดิน (Piezometer)

๐ ถึง - ๒๙ ปกติ
 -๓๐ ถึง -๖๙ kPa แจ้งให้ทำการเฝ้าระวัง
 มากกว่า ถึง -๗๐ kPa ต้องอพยพประชาชน

๓. เกณฑ์วัดระยะการเคลื่อนตัวของมวลดิน (Inclinometer)

๐ - ๐.๔๙ มม. ปกติ
 ๐.๕ - ๔.๙ มม. แจ้งให้ทำการเฝ้าระวัง
 มากกว่า ๕ มม. ต้องอพยพประชาชน

• ปริมาณน้ำฝนที่วัดได้จากเครือข่ายเฝ้าระวังแจ้งเตือนธรณีพิบัติภัยในรอบ ๒๔ ชั่วโมง (๑๗ ก.ย. ๖๐ เวลา ๐๗.๐๐ น. - ๑๘ ก.ย. ๖๐ เวลา ๐๗.๐๐ น.)

ภาค	จังหวัด / อำเภอ / ตำบล / หมู่บ้าน				ข้อมูลปริมาณน้ำฝน (รอบ ๒๔ ชม.)	เครือข่ายฯ ทธ. (ผู้รายงาน)
เหนือ	เชียงใหม่	ไชยปราการ	แม่ทะลบ	คอยหล่อ	วัดปริมาณน้ำฝนได้ ๗๐ มม.	นายพิชัย แสแท้
	อุตรดิตถ์	ท่าปลา	น้ำหมั้น	ปางหมื่นเหนือ	วัดปริมาณน้ำฝนได้ ๖๐ มม.	นายประสิทธิ์ ทองหล่อ
	แพร่	วังชิ้น	แม่ป่าก	แม่ป่าก	วัดปริมาณน้ำฝนได้ ๔๕ มม.	นายบุญส่ง บุญโล่
	อุตรดิตถ์	ท่าปลา	น้ำหมั้น	น้ำหมั้นเหนือ	วัดปริมาณน้ำฝนได้ ๒๒ มม.	นางสมพร ตะนะ
	ลำปาง	งาว	บ้านหวด	ปางหละ	วัดปริมาณน้ำฝนได้ ๒๐ มม.	นายวัลลพ นาหลวง
	อุตรดิตถ์	เมือง	น้ำริด	ชายเขา	วัดปริมาณน้ำฝนได้ ๒๐ มม.	นายสมยา พรหมมินทร์
	อุตรดิตถ์	ลับแล	แม่พูล	มหาราช	วัดปริมาณน้ำฝนได้ ๑๕ มม.	นางสาวศิริพิชญ์ จันน้ำท่วม
	อุตรดิตถ์	ลับแล	แม่พูล	ต้นเกลือ	วัดปริมาณน้ำฝนได้ ๑๕ มม.	นายสมบัติ วันทา
	อุตรดิตถ์	ลับแล	แม่พูล	ผามูบ	วัดปริมาณน้ำฝนได้ ๑๐ มม.	นายฤทธิ์ชัย ชำคง
	พะเยา	ปง	ควร	ห้วยซุ่น	ท้องฟ้าโปร่ง ไม่มีฝนตก	นายปรีชา จำแน่
	ตาก	ท่าสองยาง	แม่สอง	แม่สลิดหลวง	ท้องฟ้ามีดครึ้ม มีฝนตกปรอยๆ	นายแรม ไพศาลสายชล
		แม่ฮ่องสอน	ขุนยวม	แม่เงา	ท้องฟ้ามีดครึ้ม ไม่มีฝนตก	นายมนูญ วารินทร์
ใต้	ชุมพร	หลังสวน	หาดยาย	ในกริม	ท้องฟ้ามีดครึ้ม ไม่มีฝนตก	นายประจวบ เรืองศิลป์
	ตรัง	วังวิเศษ	อ่าวตง	ไสใหญ่	ท้องฟ้ามีดครึ้ม ไม่มีฝนตก	นายนเรียง บุญช่วย
	นครศรีธรรมราช	ช้างกลาง	สวนขัน	นายน	ท้องฟ้าโปร่ง มีแดดออก	นายวิจิต จงจิตร
	ระนอง	ละอุ่น	บางพระเหนือ	ระวี	ท้องฟ้าโปร่ง มีแดดออก	นางไฉวณี อุบุรุษาก
ตะวันออก	จันทบุรี	เขาคิชฌกูฏ	พลวง	ปากพลวง	วัดปริมาณน้ำฝนได้ ๕ มม.	เครือข่ายฯ ทธ.
	ตราด	บ่อไร่	บ่อพลอย	บ่อไร่	ท้องฟ้าโปร่ง มีแดดออก	นายอำนาจ ยิ้มถอม
	ระยอง	บ้านค่าย	ชากบก	เจ็ดลูกเนิน	ท้องฟ้ามีดครึ้ม ไม่มีฝนตก	นายวิหาญ ศรีสุขโช
	สระแก้ว	วังน้ำเย็น	ทุ่งมหาเจริญ	สันตะวา	ท้องฟ้ามีดครึ้ม ยังไม่มีฝนตก	นายลำพุล ศรีบัวรินทร์
	ปราจีนบุรี	นาดี	สะพานหิน	สะพานหิน	ท้องฟ้ามีดครึ้ม ไม่มีฝนตก	นายสุเทพ ศิลานอง
กลาง	ราชบุรี	สวนผึ้ง	สวนผึ้ง	ทุ่งแฝก	วัดปริมาณน้ำฝนได้ ๒๐ มม.	นายประชุม เรืองเดช
	กาญจนบุรี	ด่านมะขามเตี้ย	ด่านมะขามเตี้ย	กาญจนบุรี	วัดปริมาณน้ำฝนได้ ๑๐ มม.	นายโกมิน ม้วนมอ
	นครนายก	เมือง	ศรีนาวา	ศรีนาวา	วัดปริมาณน้ำฝนได้ ๕ มม.	นายปรีชา จันทอนธิมก
	สุพรรณบุรี	ด่านช้าง	นิคมกระเสียว	พุทวาย	ท้องฟ้าโปร่ง มีแดดออก	นายสุนทร ศรีบุญเพ็ง
	สระบุรี	มวกเหล็ก	มวกเหล็ก	ปากคลอง	ท้องฟ้าโปร่ง ไม่มีฝนตก	เครือข่ายฯ ทธ.
ตะวันออก เฉียงเหนือ	อุดรธานี	นาูง	นาแค	ศิรีวงคต	วัดปริมาณน้ำฝนได้ ๖๐ มม.	นายสุเทพ พจน์พิศิษฐ์
	หนองคาย	สังคม	นาจั่ว	ดงป่าเปลือย	วัดปริมาณน้ำฝนได้ ๔๕ มม.	นายถวิล สีจางวาง
	ชัยภูมิ	คอนสาร	ทุ่งลุยลาย	น้ำทิพย์	ท้องฟ้าโปร่ง อากาศดี	นายสุพจน์ สุปุทอง
	อุบลราชธานี	น้ำขุ่น	โคกสะอาด	โนนอุดม	ท้องฟ้าโปร่ง อากาศดี	นายบุญมี ผงจุลี

หมายเหตุ : ศูนย์ปฏิบัติการธรณีพิบัติภัย ได้ประสานงานเครือข่ายเฝ้าระวังแจ้งเตือนธรณีพิบัติภัย จำนวน ๓๐ คน เพื่อรวบรวมข้อมูลในพื้นที่เพื่อจัดทำรายงานสถานการณ์ธรณีพิบัติภัยประจำวัน วันจันทร์ที่ ๑๘ กันยายน ๒๕๖๐

ศูนย์ปฏิบัติการธรณีพิบัติภัย สำนักธรณีวิทยาสิ่งแวดล้อม
กรมทรัพยากรธรณี กระทรวงทรัพยากรธรรมชาติและสิ่งแวดล้อม
โทร ๐๒ ๖๒๑ ๙๗๐๓-๕ โทรสาร ๐๒ ๖๒๑ ๙๗๐๐
www.dmr.go.th