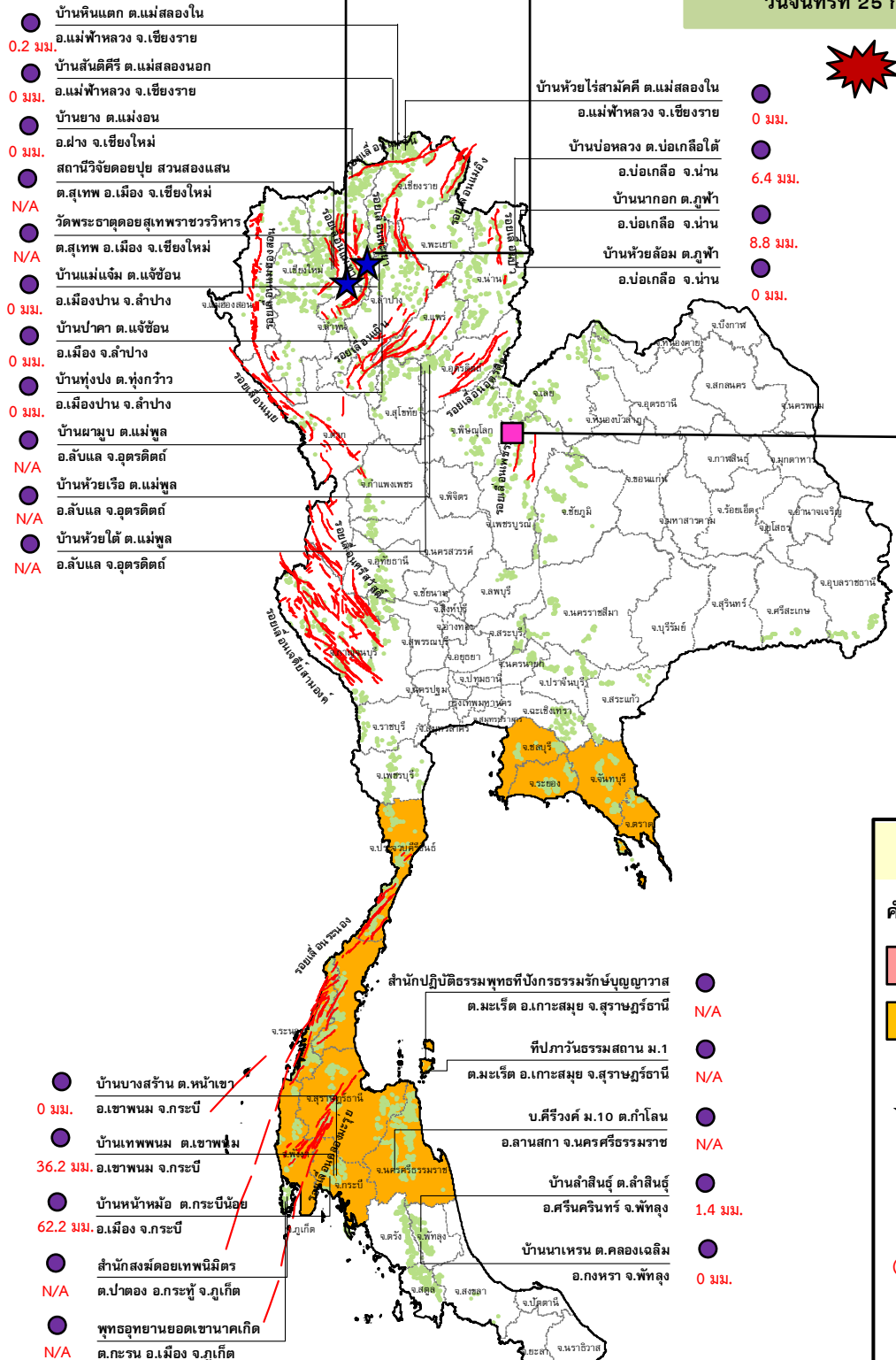


วานนี้ (24 ก.ย. 60) เวลา 05.06 น. แผ่นดินไหว ขนาด 1.5 ลิก 1 กม.
บริเวณ อ.สันกำแพง จ.เชียงใหม่ ไม่สามารถรับรู้ได้ถึงแรงสั่นสะเทือน

วานนี้ (24 ก.ย. 60) เวลา 13.40 น. แผ่นดินไหว ขนาด 1.3 ลิก 1 กม.
บริเวณ อ.สารภี จ.เชียงใหม่ ไม่สามารถรับรู้ได้ถึงแรงสั่นสะเทือน

กรมทรัพยากรธรณี
สรุปรายงานสถานการณ์ธรณีพิบัติภัยประจำวัน
วันจันทร์ที่ 25 กันยายน 2560 เวลา 10.00 น.

ประกาศเฝ้าระวังดินถล่ม
กรมทรัพยากรธรณี



ดินไหล บริเวณสวนวังมงคลาภิเษก ต.แคมป์สน
อ.เขาค้อ จ.เพชรบูรณ์

ประเภทของภัยที่เกิด

คำอธิบายสัญลักษณ์

- พื้นที่ประกาศเฝ้าระวังดินถล่ม
- พื้นที่คาดการณ์ปริมาณน้ำฝนที่อาจก่อให้เกิดดินถล่ม (11)
- ดินถล่ม/ดินไหล/หินร่วง/รอยแยก
- จุดเหนือศูนย์เกิดแผ่นดินไหว (2)
- สถานี
- หลุมยุบ/ดินทรุดตัว
- ปริมาณน้ำฝน 24 ชม. จากเครื่องวัดปริมาณน้ำฝนอัตโนมัติของกรมทรัพยากรธรณี 25 สถานี
- ปริมาณน้ำฝนในพื้นที่เสี่ยงภัยมากกว่า 100 มม. ขึ้นไป
- อาสาสมัครเครือข่ายวัดปริมาณน้ำฝนของกรมทรัพยากรธรณี
- รอยเลื่อนมีพลัง

- บ้านหินแตก ต.แม่สลองใน
- 0.2 มม. อ.แม่ฟ้าหลวง จ.เชียงราย
- บ้านสันติคีรี ต.แม่สลองนอก
- 0 มม. อ.แม่ฟ้าหลวง จ.เชียงราย
- บ้านยาง ต.แม่ฮ่อง
- 0 มม. อ.ฝาง จ.เชียงใหม่
- สถานีวิจัยคอกปุ๋ย สวนสองแสน
- ต.สุเทพ อ.เมือง จ.เชียงใหม่
- N/A วัดพระธาตุคอกปุ๋ย พรพราชวรวิหาร
- N/A ต.สุเทพ อ.เมือง จ.เชียงใหม่
- บ้านแม่แจ่ม ต.แจ้ซ้อน
- 0 มม. อ.เมืองปาน จ.ลำปาง
- บ้านป่าคา ต.แจ้ซ้อน
- 0 มม. อ.เมือง จ.ลำปาง
- บ้านทุ่งปง ต.ทุ่งกวาว
- 0 มม. อ.เมืองปาน จ.ลำปาง
- บ้านผามูบ ต.แม่พูน
- N/A อ.ลับแล จ.อุตรดิตถ์
- บ้านห้วยเรือ ต.แม่พูน
- N/A อ.ลับแล จ.อุตรดิตถ์
- บ้านห้วยใต้ ต.แม่พูน
- N/A อ.ลับแล จ.อุตรดิตถ์
- บ้านบางสร้าง ต.หน้าเขา
- 0 มม. อ.เขาคันทรง จ.กระบี่
- บ้านเทพพนม ต.เขาพนม
- 36.2 มม. อ.เขาพนม จ.กระบี่
- บ้านหน้าหม้อ ต.กระบี่น้อย
- 62.2 มม. อ.เมือง จ.กระบี่
- สำนักสงฆ์คอกปุ๋ยนิมิตร
- N/A ต.ป่าตอง อ.กระบี่ จ.ภูเก็ต
- พุทธอุทยานยอดเขานาคเกิด
- N/A ต.กะรน อ.เมือง จ.ภูเก็ต
- สำนักปฏิบัติธรรมพุทธที่บังการธรรมรักษ์บุญญาवास
- ต.มะเร็ด อ.เกาะสมุย จ.สุราษฎร์ธานี
- N/A
- ที่ปกาวันธรรมสถาน ม.1
- ต.มะเร็ด อ.เกาะสมุย จ.สุราษฎร์ธานี
- N/A
- บ.คีรีวงศ์ ม.10 ต.กำโลน
- อ.ลานสกา จ.นครศรีธรรมราช
- N/A
- บ้านลำสินธุ์ ต.ลำสินธุ์
- อ.ศรีนครินทร์ จ.พัทลุง
- 1.4 มม.
- บ้านนาหาร ต.คลองเฉลิม
- อ.กงหรา จ.พัทลุง
- 0 มม.



รายงานสถานการณ์ธรณีพิบัติภัยประจำวัน
วันจันทร์ที่ ๒๕ กันยายน พ.ศ. ๒๕๖๐ เวลา ๑๐.๐๐ น.



๑. ประกาศกรมทรัพยากรธรณี

- ไม่มี

๒. ธรณีพิบัติภัยภายในประเทศ รอบ ๒๔ ชั่วโมง

๒.๑ ดินถล่ม น้ำป่าไหลหลาก ดินไหล หินร่วง รอยแยก และหลุมยุบ

- ดินไหล : เพชรบูรณ์ วานนี้ (๒๔ ก.ย. ๖๐) เนื่องจากมีฝนตกหนักช่วง ๒-๓ วันที่ผ่านมา ส่งผลให้ดินไหลเขาริมถนนทางหลวงหมายเลข ๑๒ พิษณุโลก-หล่มสัก ช่วงหลัก กม.๓๓๘+๐๐๐RT บริเวณสวนรัชชังคลาภิเษก ต.แคมป์สน อ.เขาค้อ เกิดการไหลพังทลายลงมาหลังอุ้มน้ำไม่ไหว มีก้อนหินทั้งก้อนขนาดเล็ก และก้อนมหึมาไหลกลิ้งลงมากองบนถนนจนเกือบปิดถนนทั้งสองช่องจราจร เบื้องต้นแขวงทางหลวงเพชรบูรณ์ที่ ๑ สำนักงานทางหลวงที่ ๖ (เพชรบูรณ์) ได้นำรถมาปรับเคลียร์ดินบนพื้นผิวการจราจรออกจนสามารถเปิดเส้นทางการจราจรได้ ๑ ช่องทางและให้รถยนต์ทุกชนิดสามารถวิ่งสัญจรผ่านไป-มาได้สะดวกแล้ว (ที่มา : แนวหน้า)

- น้ำป่าไหลหลาก : แม่ฮ่องสอน วานนี้ (๒๔ ก.ย. ๖๐) ได้เกิดน้ำป่าไหลหลาก บริเวณพื้นที่ บ.แม่ลาจิว ม. ๑๒ ต.แม่ลาน้อย อ.แม่ลาน้อย ส่งผลให้บ้านเรือนถูกน้ำป่าซัดเสียหายไป ๒ หลัง ราษฎรตกระบะ ๑ คน และมีราษฎรชาวเขาเผ่ากะเหรี่ยง ๒ คน ถูกน้ำป่าซัดจมน้ำเสียชีวิต เบื้องต้น เจ้าหน้าที่ทหารจาก กรมทหารพรานที่ ๓๖ แม่สะเรียง ได้จัดกำลังพล พร้อมชุดปฏิบัติการกู้ชีพเดินทางเข้าไปยังพื้นที่เกิดเหตุ และเข้าช่วยเหลือแล้ว (ที่มา : INNNEWS)

๒.๒ แผ่นดินไหว

- วานนี้ (๒๔ ก.ย. ๖๐) เวลา ๐๕.๐๖ น. เกิดแผ่นดินไหวขนาด ๑.๕ ระดับความลึก ๑ กม. บริเวณอำเภอสันกำแพง จังหวัดเชียงใหม่ ประชาชนในพื้นที่ไม่สามารถรับรู้ได้ถึงแรงสั่นสะเทือน

- วานนี้ (๒๔ ก.ย. ๖๐) เวลา ๑๓.๔๐ น. เกิดแผ่นดินไหวขนาด ๑.๓ ระดับความลึก ๑ กม. บริเวณอำเภอสารภี จังหวัดเชียงใหม่ ประชาชนในพื้นที่ไม่สามารถรับรู้ได้ถึงแรงสั่นสะเทือน (ที่มา : สำนักเฝ้าระวังแผ่นดินไหว กรมอุตุนิยมวิทยา)

๓. ธรณีพิบัติภัยทั่วโลก รอบ ๒๔ ชั่วโมง ที่มีผลกระทบรุนแรง (ดินถล่ม ภูเขาไฟระเบิด แผ่นดินไหว สึนามิ หลุมยุบและอื่นๆ)

- ไม่มี

๔. พื้นที่ติดตามและเฝ้าระวังสถานการณ์ธรณีพิบัติภัยดินถล่มและน้ำป่าไหลหลากของกรมทรัพยากรธรณี

- เนื่องจากในพื้นที่เสี่ยงภัยดินถล่ม มีปริมาณน้ำฝนไม่ถึงเกณฑ์การเฝ้าระวัง ประกอบกับบางพื้นที่ไม่มีฝนตก จึงไม่มีพื้นที่ติดตามสถานการณ์พิบัติภัยดินถล่มและน้ำป่าไหลหลาก

๕. แนวทางการบริหาร

กรณีสถานการณ์ปกติ

- กรมทรัพยากรธรณี ร่วมกับหน่วยงานต่างๆ ที่เกี่ยวข้องดำเนินการติดตามสถานการณ์อย่างต่อเนื่องสม่ำเสมอ เพื่อให้พร้อมสำหรับการแลกเปลี่ยนและสนับสนุนข้อมูลด้านการบริหารจัดการพิบัติภัยของแต่ละหน่วยงาน และเป็นการช่วยบรรเทาและลดผลกระทบจากพิบัติภัยที่อาจเกิดขึ้นต่อชีวิตและทรัพย์สินของประชาชนอีกทางหนึ่ง
- หน่วยงานที่เกี่ยวข้องเตรียมความพร้อมเพื่อรับมือกับสถานการณ์ที่อาจเกิดขึ้นได้อย่างทันท่วงที
- แจ้งข้อมูล/ข่าวสาร/รายงาน อย่างสม่ำเสมอ

ข้อมูลสนับสนุนที่ใช้ในการวิเคราะห์ ติดตามและเฝ้าระวังธรณีพิบัติภัยดินถล่ม ศูนย์ปฏิบัติการธรณีพิบัติภัย มีดังนี้

• สภาพอากาศ (กรมอุตุนิยมวิทยา)

- พยากรณ์อากาศ ๒๔ ชั่วโมงข้างหน้า ประเทศไทยมีฝนตกชุกหนาแน่น และมีฝนตกหนักบางพื้นที่บริเวณภาคเหนือ ภาคตะวันออกเฉียงเหนือ ภาคตะวันออก และภาคใต้ รวมทั้งกรุงเทพมหานครและปริมณฑล ขอให้ประชาชนระวังอันตรายจากฝนตกหนักและฝนตกสะสมซึ่งอาจทำให้เกิดน้ำท่วมฉับพลันและน้ำป่าไหลหลากไว้ด้วย

ร่องมรสุมพาดผ่านภาคเหนือตอนล่าง ภาคกลางตอนบน และภาคตะวันออกเฉียงเหนือ เข้าสู่หย่อมความกดอากาศต่ำกำลังแรงบริเวณทะเลจีนใต้ตอนบน ประกอบกับมรสุมตะวันตกเฉียงใต้ที่พัดปกคลุมทะเลอันดามัน ภาคใต้ และอ่าวไทยมีกำลังแรง ส่งผลให้ประเทศไทยมีฝนตกชุกหนาแน่นและมีฝนตกหนักถึงหนักมากบางแห่ง

- ปริมาณน้ำฝนสูงสุดวัดได้ที่อำเภอเมือง จังหวัดระนอง ๘๒.๘ มม. (ที่มา : กรมอุตุนิยมวิทยา)

• พื้นที่คาดการณ์ปริมาณน้ำฝนที่อาจก่อให้เกิดดินถล่มล่วงหน้า ๓ วัน จากแบบจำลองพื้นที่อ่อนไหวต่อดินถล่มแบบพลวัต (AP Model) สำหรับศูนย์ปฏิบัติการธรณีพิบัติภัย

- จังหวัดตราด จันทบุรี ระยอง ชลบุรี ประจวบคีรีขันธ์ ชุมพร ระนอง สุราษฎร์ธานี พังงา กระบี่ และนครศรีธรรมราช /เฝ้าระวังในระยะ ๑ - ๒ วันนี้

หมายเหตุ AP Model เป็นการวิเคราะห์ข้อมูลเชิงสถิติของปริมาณน้ำฝนสะสมและเหตุการณ์ดินถล่มในอดีตนำมาสร้างเกณฑ์น้ำฝนสะสมวิกฤตสำหรับเฝ้าระวังและแจ้งเตือนภัยดินถล่ม ข้อมูลการคาดการณ์ปริมาณน้ำฝนล่วงหน้า ๓๒ ชั่วโมงโดยสถาบันสารสนเทศทรัพยากรน้ำและการเกษตร ได้นำมาวิเคราะห์ด้วยแบบจำลอง AP Model เพื่อคาดการณ์พื้นที่ที่จะติดตาม/เฝ้าระวังธรณีพิบัติภัยดินถล่มล่วงหน้า

• ปริมาณน้ำฝนจากเครื่องวัดอัตโนมัติ ในรอบ ๒๔ ชั่วโมง ที่วัดได้มากกว่า ๕๐ มม.

- ไม่มีปริมาณน้ำฝนถึงเกณฑ์การเฝ้าระวังเบื้องต้นของศูนย์ปฏิบัติการธรณีพิบัติภัย

• ข้อมูลจากเครื่องตรวจติดตามการเคลื่อนตัวของมวลดิน กรมทรัพยากรธรณีในรอบ ๔ ชั่วโมง (๒๔ ก.ย. ๖๐ เวลา ๐๗.๐๐ น. - ๒๕ ก.ย. ๖๐ เวลา ๐๗.๐๐ น.)

ลำดับ	สถานี	ปริมาณน้ำฝน (มม.)	ความชื้น สัมพัทธ์ (%)	แรงดันน้ำใต้ ดิน (Piezometerk pa)	การเคลื่อนตัวของมวลดิน ในรอบ ๒๔ ชม. (Inclinometer)				การ ประเมิน สถานกา รณ์
					ชุดที่ ๑		ชุดที่ ๒		
					ไม่เคลื่อนตัว	เคลื่อน ตัว (มม.)	ไม่เคลื่อนตัว	เคลื่อน ตัว (มม.)	
๑.	สำนักสงฆ์ดอยเทพนิมิต ต.ป่าตอง อ.กะทู้ จ.ภูเก็ต	N/A	N/A	N/A	N/A		N/A		N/A
๒.	พุทธอุทยานยอดเขานาคเกิด ต.กะรน อ.เมือง จ.ภูเก็ต	N/A	N/A	N/A	N/A		N/A		N/A
๓.	บ.คีรีวงศ์ หมู่ที่ ๑๐ ต.กำโลน อ.ลานสกา จ.นครศรีธรรมราช	N/A	N/A	N/A	N/A		N/A		N/A
๔.	สำนักปฏิบัติธรรมพุทธที่ป่ากรรมรักษาบุญญาภคตมะรีตอเกาะสมุย จ.สุราษฎร์ธานี	N/A	N/A	N/A	N/A		N/A		N/A
๕.	ที่ปภากันธรรมสถาน หมู่ที่ ๑ ต.มะเร็ต อ.เกาะสมุย จ.สุราษฎร์ธานี	N/A	N/A	N/A	N/A		N/A		N/A
๖.	บ.ผามูบ หมู่ที่ ๗ ต.แม่พูล อ.ลับแล จ.อุตรดิตถ์	N/A	N/A	N/A	N/A		N/A		N/A
๗.	บ.ห้วยเรือ หมู่ที่ ๙ ต.แม่พูล อ.ลับแล จ.อุตรดิตถ์	N/A	N/A	N/A	N/A		N/A		N/A
๘.	บ.ห้วยใต้ หมู่ที่ ๘ ต.แม่พูล อ.ลับแล จ.อุตรดิตถ์	N/A	N/A	N/A	N/A		N/A		N/A
๙.	สถานีวิจัยดอยปูย สวนสองแสน ต.สุเทพ อ.เมือง จ.เชียงใหม่	N/A	N/A	N/A	N/A		N/A		N/A
๑๐.	วัดพระธาตุดอยสุเทพราชวรวิหาร ต.สุเทพ อ.เมือง จ.เชียงใหม่	N/A	N/A	N/A	N/A		N/A		N/A
๑๑.	บ.บ่อหลวง ต.บ่อเกลือใต้ อ.บ่อเกลือ จ.น่าน	๖.๔	๕๘	๓.๔๘	/		/		ปกติ
๑๒.	บ.นากอก ต.ภูฟ้า อ.บ่อเกลือ จ.น่าน	๘.๘	๗๒	-๑๐.๘๖	/		/		ปกติ
๑๓.	บ.ห้วยล้อม ต.ภูฟ้า อ.บ่อเกลือ จ.น่าน	๐	๙๑	๐	/		/		ปกติ
๑๔.	บ.ทุ่งปง ต.ทุ่งกว๋าว อ.เมืองปาน จ.ลำปาง	๐	๖๓	๙.๕๓	/		/		ปกติ
๑๕.	บ.ป่าคา ต.แจ้ซ้อน อ.เมืองปาน จ.ลำปาง	๐	๐	๐	/		/		ปกติ
๑๖.	บ.แม่แจ่ม ต.แจ้ซ้อน อ.เมืองปาน จ.ลำปาง	๐	๖๒	-๔.๕๗	/		/		ปกติ
๑๗.	บ.สันติคีรี ต.แม่สลองนอก อ.แม่ฟ้าหลวง จ.เชียงราย	๐	๕๒	-๘.๔๘	/		/		ปกติ
๑๘.	บ.หินแตก ต.แม่สลองใน อ.แม่ฟ้าหลวง จ.เชียงราย	๐.๒	๖๖	-๗.๖๐	/		/		ปกติ
๑๙.	บ.ห้วยไร่สามัคคี ต.แม่สลองใน อ.แม่ฟ้าหลวง จ.เชียงราย	๐	๙๑	-๑.๘๑	/		/		ปกติ
๒๐.	บ.ลำสินธุ์ ต.ลำสินธุ์ อ.ศรีนครินทร์ จ.พัทลุง	๑.๔	๖๓	-๐.๐๘	/		/		ปกติ
๒๑.	บ.นาเหริน ต.คลองเฉลิม อ.งขลา จ.พัทลุง	๐	๕๗	-๔.๙๐	/		/		ปกติ
๒๒.	บ.เทพพนม ต.เขาพนม อ.เขาพนม จ.กระบี่	๓๖.๒	๖๒	-๑.๒๖	/		/		ปกติ
๒๓.	บ.บางสร้อย ต.หน้าเขา อ.เขาพนม จ.กระบี่	๐	๙๑	-๑๑.๑๑	/		/		ปกติ
๒๔.	บ.หน้าหม้อ ต.กระบี่น้อย อ.เมือง จ.กระบี่	๖๒.๒	๖๙	-๖.๓๔	/		/		ปกติ
๒๕.	บ.ยาง ต.แม่จอน อ.ฝาง จ.เชียงใหม่	๐	๗๒	๕๑.๖๑	/		/		ปกติ

หมายเหตุ

๑. เกณฑ์วัดปริมาณน้ำฝน

๐ - ๖๐ มม. ปกติ
๘๐ - ๑๐๐ มม. แจ้งให้ทำการเฝ้าระวัง
มากกว่า ๑๕๐ มม. ต้องอพยพประชาชน

๒. เกณฑ์วัดค่าแรงดันน้ำใต้ดิน (Piezometer)

๐ ถึง - ๒๙ ปกติ
-๓๐ ถึง -๖๙ kPa แจ้งให้ทำการเฝ้าระวัง
มากกว่า ถึง -๗๐kPa ต้องอพยพประชาชน

๓. เกณฑ์วัดระยะการเคลื่อนตัวของมวลดิน (Inclinometer)

๐ - ๐.๔๙ มม. ปกติ
๐.๕ - ๔.๙ มม. แจ้งให้ทำการเฝ้าระวัง
มากกว่า ๕ มม. ต้องอพยพประชาชน

• ปริมาณน้ำฝนที่วัดได้จากเครือข่ายเฝ้าระวังแจ้งเตือนธรณีพิบัติภัยในรอบ ๒๔ ชั่วโมง (๒๔ ก.ย. ๖๐ เวลา ๐๗.๐๐ น. - ๒๕ ก.ย. ๖๐ เวลา ๐๗.๐๐ น.)

ภาค	จังหวัด / อำเภอ / ตำบล / หมู่บ้าน				ข้อมูลปริมาณน้ำฝน (รอบ ๒๔ ชม.)	เครือข่ายฯ ทร. (ผู้รายงาน)
เหนือ	ลำพูน	ลี้	ศรีวิชัย	บารมีศรีวิชัย	ท้องฟ้าโปร่ง มีแดดออก	นายอนันต์ แก้วสุข
	เพชรบูรณ์	เขาค้อ	ริมสีม่วง	ริมสีม่วง	ท้องฟ้าโปร่ง มีแดดออก	นายวิทยา ปานแดง
	น่าน	เวียงสา	ยาบห้วยนา	ป่าหุ้ง	ท้องฟ้าโปร่ง มีแดดออก	นายวัน แก้วกุรา
	พะเยา	ปง	จิม	ทุ่งแต	ท้องฟ้ามีดครึ้ม ไม่มีฝนตก	นายสิทธิ์ นามวงค์
	อุตรดิตถ์	ลับแล	แม่พูล	ผามูบ	ท้องฟ้ามีดครึ้ม ไม่มีฝนตก	นายฤทธิชัย กลมกล่อม
	อุตรดิตถ์	ลับแล	แม่พูล	ผามูบ	ท้องฟ้าโปร่ง อากาศเย็น	นายดำเนิน เชียงพันธ์ุ
ใต้	ระนอง	กะเปอร์	บ้านนา	ทรัพย์สมบูรณ์	วัดปริมาณน้ำฝนได้ ๗๐ มม.	นายสมัคร พุทธา
	ชุมพร	ท่าแซะ	คูริง	ท่าลานทอง	วัดปริมาณน้ำฝนได้ ๕๘ มม.	นายประทีป ท้าวเชื้อลาว
	ชุมพร	หลังสวน	บ้านควน	วัดใหญ่	วัดปริมาณน้ำฝนได้ ๓๕ มม.	นายประจักษ์ คชาเศรษฐ์
	ระนอง	เมือง	บางรีน	พรรั้ง	วัดปริมาณน้ำฝนได้ ๒๐ มม.	นายฉลาด พัตจุน
	ชุมพร	ท่าแซะ	หงษ์เจริญ	นายาว	วัดปริมาณน้ำฝนได้ ๑๕ มม.	นายนิคม สำนณี
	พังงา	ตะกั่วทุ่ง	หล่ออยู่	หล่ออยู่	ท้องฟ้าโปร่ง มีแดดออก	นายประทีป ภูมิรักษ์
	กระบี่	เขาพนม	หน้าเขา	เขาติน	ท้องฟ้ามีดครึ้ม มีฝนตก	นางจิน แสงชูทอง
	ชุมพร	พะโต๊ะ	พะโต๊ะ	คลองช้าง	ท้องฟ้ามีดครึ้ม มีฝนตกต่อเนื่อง	นายณรงค์ ทองศรี
ตะวันออก	จันทบุรี	เขาคิชฌกูฏ	พลวง	ปากพลวง	วัดปริมาณน้ำฝนได้ ๘๔ มม.	เครือข่ายฯ ทร.
	จันทบุรี	เขาคิชฌกูฏ	พลวง	คลองตะเคียน	ท้องฟ้ามีดครึ้ม มีฝนตกปานกลาง	นายอดุลย์ ดิษพันธ์ุ
	ชลบุรี	บ้านบึง	คลองกิ่ว	หนองน้ำเขียว	ท้องฟ้ามีดครึ้ม ไม่มีฝนตก	นายวิชาญ แชมศิริณู
	ฉะเชิงเทรา	ท่าตะเกียบ	ท่าตะเกียบ	หนองปรือน้อย	ท้องฟ้ามีดครึ้ม ไม่มีฝนตก	นายชูชาติ ศรีพรม
	ระยอง	เขาชะเมา	น้ำเป็น	สามแยกน้ำเป็น	ท้องฟ้ามีดครึ้ม มีฝนตกปรอยๆ	นายมานพ ไบงาม
	สระบุรี	วังสมบูรณ์	วังทอง	คลองไม้เลี้ยว	ท้องฟ้ามีดครึ้ม ไม่มีฝนตก	นายอุทัย เทียงธรรม
กลาง	ราชบุรี	สวนผึ้ง	สวนผึ้ง	ทุ่งแฝก	วัดปริมาณน้ำฝนได้ ๑๕ มม.	นายประชุม เรืองเดช
	นครนายก	เมือง	สาริกา	โนนบก	วัดปริมาณน้ำฝนได้ ๕ มม.	นายชาติ อินทร์สุพรรณ
	กาญจนบุรี	หนองปรือ	สมเด็จพระเจริญ	ห้วยองคต	ท้องฟ้าโปร่ง ไม่มีฝนตก	นายธนา รอดงาม
	ประจวบคีรีขันธ์	บางสะพาน	ทองมงคล	ทองมงคล	ท้องฟ้ามีดครึ้ม มีฝนตกปรอยๆ	นายบุญสูง หอมกลิ่น
ตะวันออก เฉียงเหนือ	นครศรีธรรมราช	ปักธงชัย	สะแกราช	คลองเตย	ท้องฟ้าโปร่ง ไม่มีฝนตก	นายคณิง กรกิง
	ชัยภูมิ	เกษตรสมบูรณ์	กุดเลาะ	หัวสะพาน	ท้องฟ้ามีดครึ้ม ไม่มีฝนตก	นายทองเสาร์ นามตะ
	ขอนแก่น	ภูผาม่าน	วังสวาบ	วังสวาบ	ท้องฟ้ามีดครึ้ม ไม่มีฝนตก	นายดุสิต สีพันบุญ
	หนองบัวลำภู	สุวรรณคูหา	บุญทัน	บุญทัน	ท้องฟ้ามีดครึ้ม ไม่มีฝนตก	นายเชียน ป้อมมี

หมายเหตุ : ศูนย์ปฏิบัติการธรณีพิบัติภัย ได้ประสานงานเครือข่ายเฝ้าระวังแจ้งเตือนธรณีพิบัติภัย จำนวน ๒๘ คน เพื่อรวบรวมข้อมูลในพื้นที่เพื่อจัดทำรายงานสถานการณ์ธรณีพิบัติภัยประจำวัน วันจันทร์ที่ ๒๕ กันยายน ๒๕๖๐

ศูนย์ปฏิบัติการธรณีพิบัติภัย สำนักธรณีวิทยาสิ่งแวดล้อม
กรมทรัพยากรธรณี กระทรวงทรัพยากรธรรมชาติและสิ่งแวดล้อม

โทร ๐๒ ๖๒๑ ๙๗๐๓-๕ โทรสาร ๐๒ ๖๒๑ ๙๗๐๐

www.dmr.go.th