



กรมทรัพยากรธรณี

สรุปรายงานสถานการณ์ธรณีพิบัติภัยประจำวัน

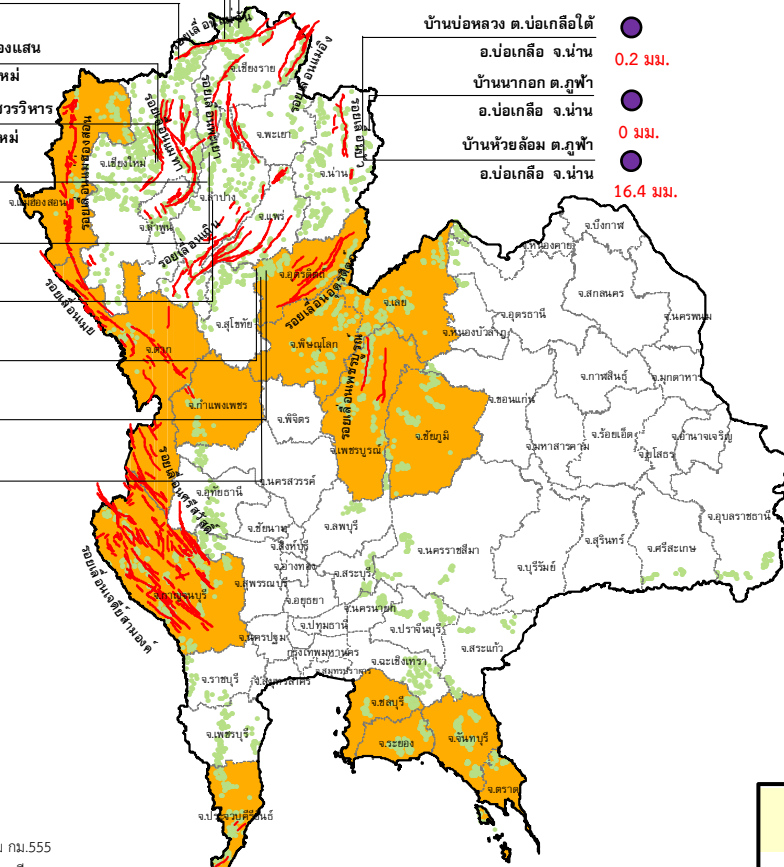
วันอังคารที่ 26 กันยายน 2560 เวลา 10.00 น.



ประกาศเฝ้าระวังดินถล่ม กรมทรัพยากรธรณี

- บ้านหินแตก ต.แม่สองใน
- 9.6 มม. อ.แม่ฟ้าหลวง จ.เชียงราย
- บ้านสันติคีรี ต.แม่สองนอก
- 40.6 มม. อ.แม่ฟ้าหลวง จ.เชียงราย
- บ้านยาง ต.แม่จอน
- 0 มม. อ.ฝาง จ.เชียงใหม่
- สถานีวิจัยดอยปุย สวนสองแสน
- ต.สุเทพ อ.เมือง จ.เชียงใหม่
- N/A วัดพระธาตุคอกยสุเทพราชวรวิหาร
- ต.สุเทพ อ.เมือง จ.เชียงใหม่
- N/A บ้านแม่แจ่ม ต.แจ้ซ้อน
- อ.เมืองปาน จ.ลำปาง
- 8.4 มม. บ้านป่าคา ต.แจ้ซ้อน
- 0 มม. อ.เมือง จ.ลำปาง
- บ้านทุ่งปง ต.ทุ่งกว๋าว
- อ.เมืองปาน จ.ลำปาง
- 14.6 มม. บ้านผามอบ ต.แม่พูล
- อ.ลับแล จ.อุตรดิตถ์
- N/A บ้านห้วยเรือ ต.แม่พูล
- N/A อ.ลับแล จ.อุตรดิตถ์
- บ้านห้วยใต้ ต.แม่พูล
- N/A อ.ลับแล จ.อุตรดิตถ์

- บ้านห้วยไร่สามัคคี ต.แม่สองใน
- อ.แม่ฟ้าหลวง จ.เชียงราย
- 8.2 มม.
- บ้านป้อหลวง ต.บ่อเกลือใต้
- อ.บ่อเกลือ จ.น่าน
- 0.2 มม.
- บ้านนาออก ต.ภูฟ้า
- อ.บ่อเกลือ จ.น่าน
- 0 มม.
- บ้านห้วยล้อม ต.ภูฟ้า
- อ.บ่อเกลือ จ.น่าน
- 16.4 มม.



ดินไหล บริเวณ ถนนเพชรเกษม กม.555
 บ.บกกทราย ม.๘ ต.น้ำจืด อ.กระบุรี จ.ระนอง

สำนักปฏิบัติธรรมพุทธที่บังกรรรมภักษ์บุญญาवास
 ต.มะเร็ด อ.เกาะสมุย จ.สุราษฎร์ธานี

ที่ภาวันธรรมสถาน ม.1
 ต.มะเร็ด อ.เกาะสมุย จ.สุราษฎร์ธานี

บ.คีรีวงศ์ ม.10 ต.กำโลน
 อ.ลานสกา จ.นครศรีธรรมราช

บ้านลำสินธุ์ ต.ลำสินธุ์
 อ.ศรีนครินทร์ จ.พัทลุง

บ้านนาหอน ต.คลองเฉลิม
 อ.งหวา จ.พัทลุง

อุทยานแห่งชาติศรีพังงา ม.2 ต.บางวัน
 อ.คุระบุรี จ.พังงา 105 มม.

- บ้านบางสร้าน ต.หน้าเขา
- 0 มม. อ.เขาพนม จ.กระบี่
- บ้านเทพนม ต.เขาพุ่ม
- 13.4 มม. อ.เขาพนม จ.กระบี่
- บ้านหน้าหม้อ ต.กะบีน้อย
- 1.6 มม. อ.เมือง จ.กระบี่
- สำนักสงฆ์ดอยเทพนิมิตร
- N/A ต.ป่าตอง อ.กระทุ้ง จ.ภูเก็ต
- พุทธอุทยานยอดเขานาคเกิด
- N/A ต.กะรน อ.เมือง จ.ภูเก็ต

บ.บางหิน ม.2 ต.บางหิน อ.กะเปอร์ จ.ระนอง 150 มม.

ประเภทของภัยที่เกิด

คำอธิบายสัญลักษณ์

- พื้นที่ประกาศเฝ้าระวังดินถล่ม
- พื้นที่คาดการณ์ปริมาณน้ำฝนที่อาจก่อให้เกิดดินถล่ม (16)
- ดินถล่ม/ดินไหล/หินร่วง/รอยแยก (1)
- ★ จุดเหนือศูนย์เกิดแผ่นดินไหว
- สีนามิ
- ▲ หลุมยุบ/ดินทรุดตัว
- ปริมาณน้ำฝน 24 ชม. จากเครื่องวัดปริมาณน้ำฝนอัตโนมัติของกรมทรัพยากรธรณี 25 สถานี
- ปริมาณน้ำฝนในพื้นที่เสี่ยงภัยมากกว่า 100 มม. ขึ้นไป(2)
- อาสาสมัครเครือข่ายวัดปริมาณน้ำฝนของกรมทรัพยากรธรณี
- ~ รอยเลื่อนมีพลัง



๑. ประกาศกรมทรัพยากรธรณี

- ไม่มี

๒. ธรณีพิบัติภัยภายในประเทศ รอบ ๒๔ ชั่วโมง

๒.๑ ดินถล่ม น้ำป่าไหลหลาก ดินไหล หินร่วง รอยแยก และหลุมยุบ

- ดินไหล : ระนอง วานนี้ (๒๕ ก.ย. ๖๐) เนื่องจากมีฝนตกหนักในพื้นที่ทำให้เกิดดินไหลบริเวณถนน เพชรเกษมขาออก หลักกิโลเมตรที่ ๕๕๕ ในพื้นที่ บ.บกกทราย ม.๘ ต.น้ำจืด อ.กระบุรี ซึ่งมีดินลูกรัง ก้อนหินขนาดใหญ่ รวมถึงต้นไม้จำนวนมากได้ ไหลลงมาทั้ง ๒ ข้างริมถนน ส่งผลให้เหลือช่องการจราจรไม่ถึง ๑ ช่องการจราจร จากเดิม ๔ ช่องทาง รถยังสามารถสัญจรไปมาได้ ด้วยความระมัดระวัง เบื้องต้นเจ้าหน้าที่แขวงทางหลวงระนอง ตำรวจ สภ.กระบุรี ตำรวจทางหลวงระนอง ตำรวจระดมกำลัง มาอำนวยความสะดวกให้กับผู้ใช้เส้นทาง โดยได้นำกรวยและป้ายเตือนมาติดตั้งแล้ว (ที่มา : INNNEWS)

๒.๒ แผ่นดินไหว

- ไม่มี

๓. ธรณีพิบัติภัยทั่วโลก รอบ ๒๔ ชั่วโมง ที่มีผลกระทบรุนแรง (ดินถล่ม ภูเขาไฟระเบิด แผ่นดินไหว สึนามิ หลุมยุบและอื่นๆ)

- ไม่มี

๔. พื้นที่ติดตามและเฝ้าระวังสถานการณ์ธรณีพิบัติภัยดินถล่มและน้ำป่าไหลหลากของกรมทรัพยากรธรณี

- เนื่องจากในพื้นที่เสี่ยงภัยดินถล่ม มีปริมาณน้ำฝนไม่ถึงเกณฑ์การเฝ้าระวัง ประกอบกับบางพื้นที่ไม่มีฝนตก จึงไม่มีพื้นที่ ติดตามสถานการณ์พิบัติภัยดินถล่มและน้ำป่าไหลหลาก

๕. แนวทางการบริหาร

กรณีสถานการณ์ปกติ

- กรมทรัพยากรธรณี ร่วมกับหน่วยงานต่างๆ ที่เกี่ยวข้องดำเนินการติดตามสถานการณ์อย่างต่อเนื่องสม่ำเสมอ เพื่อให้พร้อมสำหรับการแลกเปลี่ยนและสนับสนุนข้อมูลด้านการบริหารจัดการพิบัติภัยของแต่ละหน่วยงาน และเป็นการช่วยบรรเทาและลดผลกระทบจากพิบัติภัยที่อาจเกิดขึ้นต่อชีวิตและทรัพย์สินของประชาชนอีกทางหนึ่ง
- หน่วยงานที่เกี่ยวข้องเตรียมความพร้อมเพื่อรับมือกับสถานการณ์ที่อาจเกิดขึ้นได้อย่างทันท่วงที
- แจ้งข้อมูล/ข่าวสาร/รายงาน อย่างสม่ำเสมอ

ข้อมูลสนับสนุนที่ใช้ในการวิเคราะห์ ติดตามและเฝ้าระวังธรณีพิบัติภัยดินถล่ม ศูนย์ปฏิบัติการธรณีพิบัติภัย มีดังนี้

• สภาพอากาศ (กรมอุตุนิยมวิทยา)

- พยากรณ์อากาศ ๒๔ ชั่วโมงข้างหน้า ประเทศไทยมีฝนตกชุกหนาแน่น และมีฝนตกหนักบางพื้นที่ในบริเวณภาคเหนือ ภาคตะวันออกเฉียงเหนือ ภาคกลาง ภาคตะวันออก และภาคใต้ ขอให้ประชาชนระวังอันตรายจากฝนตกหนักและฝนตกสะสม ซึ่งอาจทำให้เกิดน้ำท่วมฉับพลันและน้ำป่าไหลหลากไว้ด้วย

หย่อมความกดอากาศต่ำปกคลุมประเทศเวียดนามและลาวตอนบน ประกอบกับมรสุมตะวันตกเฉียงใต้ที่พัดปกคลุมทะเลอันดามัน ภาคใต้ และอ่าวไทยมีกำลังแรง ส่งผลให้ประเทศไทยมีฝนตกชุกหนาแน่นและมีฝนตกหนักบางแห่ง

- ปริมาณน้ำฝนสูงสุดวัดได้ที่อำเภอเมือง จังหวัดอุดรธานี ๙๗.๐ มม. (ที่มา : กรมอุตุนิยมวิทยา)

• พื้นที่คาดการณ์ปริมาณน้ำฝนที่อาจก่อให้เกิดดินถล่มล่วงหน้า ๓ วัน จากแบบจำลองพื้นที่อ่อนไหวต่อดินถล่มแบบพลวัต (AP Model) สำหรับศูนย์ปฏิบัติการธรณีพิบัติภัย

- จังหวัดตราด จันทบุรี ระยอง ชลบุรี ประจวบคีรีขันธ์ ชุมพร ระนอง เลย เพชรบูรณ์ พิษณุโลก อุตรดิตถ์ แม่ฮ่องสอน ตาก กำแพงเพชร กาญจนบุรี และชัยภูมิ/เฝ้าระวังในระยะ ๑ - ๒ วันนี้

หมายเหตุ AP Model เป็นการวิเคราะห์ข้อมูลเชิงสถิติของปริมาณน้ำฝนสะสมและเหตุการณ์ดินถล่มในอดีตนำมาสร้างเกณฑ์น้ำฝนสะสมวิกฤตสำหรับเฝ้าระวังและแจ้งเตือนภัยดินถล่ม ข้อมูลการคาดการณ์ปริมาณน้ำฝนล่วงหน้า ๗๒ ชั่วโมงโดยสถาบันสารสนเทศทรัพยากรน้ำและการเกษตร ได้นำมาวิเคราะห์ด้วยแบบจำลอง AP Model เพื่อคาดการณ์พื้นที่ที่จะติดตาม/เฝ้าระวังธรณีพิบัติภัยดินถล่มล่วงหน้า

• ปริมาณน้ำฝนจากเครื่องวัดอัตโนมัติ ในรอบ ๒๔ ชั่วโมง ที่วัดได้มากกว่า ๕๐ มม.

- ไม่มีปริมาณน้ำฝนถึงเกณฑ์การเฝ้าระวังเบื้องต้นของศูนย์ปฏิบัติการธรณีพิบัติภัย

• ข้อมูลจากเครื่องตรวจติดตามการเคลื่อนตัวของมวลดิน กรมทรัพยากรธรณีในรอบ ๔ ชั่วโมง (๒๕ ก.ย. ๖๐ เวลา ๐๗.๐๐ น. - ๒๖ ก.ย. ๖๐ เวลา ๐๗.๐๐ น.)

ลำดับ	สถานี	ปริมาณน้ำฝน (มม.)	ความชื้นสัมพัทธ์ (%)	แรงดันน้ำใต้ดิน (Piezometerk pa)	การเคลื่อนตัวของมวลดิน ในรอบ ๒๔ ชม. (Inclinometer)				การประเมินสถานการณ์
					ชุดที่ ๑		ชุดที่ ๒		
					ไม่เคลื่อนตัว	เคลื่อนตัว (มม.)	ไม่เคลื่อนตัว	เคลื่อนตัว (มม.)	
๑.	สำนักสงฆ์ดอยเทพนิมิต ต.ป่าตอง อ.กะทู้ จ.ภูเก็ต	N/A	N/A	N/A	N/A		N/A		N/A
๒.	พุทธอุทยานยอดเขานาคเกิด ต.กะรน อ.เมือง จ.ภูเก็ต	N/A	N/A	N/A	N/A		N/A		N/A
๓.	บ.คีรีวงศ์ หมู่ที่ ๑๐ ต.กำโลน อ.ลานสกา จ.นครศรีธรรมราช	N/A	N/A	N/A	N/A		N/A		N/A
๔.	สำนักปฏิบัติธรรมพุทธที่ป่ากรรมรักษาบุญญาภคตมะรีตอเกาะสมุย จ.สุราษฎร์ธานี	N/A	N/A	N/A	N/A		N/A		N/A
๕.	ที่ปภากันธรรมสถาน หมู่ที่ ๑ ต.มะเร็ต อ.เกาะสมุย จ.สุราษฎร์ธานี	N/A	N/A	N/A	N/A		N/A		N/A
๖.	บ.ผามูบ หมู่ที่ ๗ ต.แม่พูล อ.ลับแล จ.อุตรดิตถ์	N/A	N/A	N/A	N/A		N/A		N/A
๗.	บ.ห้วยเรือ หมู่ที่ ๙ ต.แม่พูล อ.ลับแล จ.อุตรดิตถ์	N/A	N/A	N/A	N/A		N/A		N/A
๘.	บ.ห้วยใต้ หมู่ที่ ๘ ต.แม่พูล อ.ลับแล จ.อุตรดิตถ์	N/A	N/A	N/A	N/A		N/A		N/A
๙.	สถานีวิจัยดอยปูย สวนสองแสน ต.สุเทพ อ.เมือง จ.เชียงใหม่	N/A	N/A	N/A	N/A		N/A		N/A
๑๐.	วัดพระธาตุดอยสุเทพราชวรวิหาร ต.สุเทพ อ.เมือง จ.เชียงใหม่	N/A	N/A	N/A	N/A		N/A		N/A
๑๑.	บ.บ่อหลวง ต.บ่อเกลือใต้ อ.บ่อเกลือ จ.น่าน	๐.๒	๕๘	๓.๔๒	/		/		ปกติ
๑๒.	บ.นากอก ต.ภูฟ้า อ.บ่อเกลือ จ.น่าน	๐	๗๒	-๑๑.๒๖	/		/		ปกติ
๑๓.	บ.ห้วยล้อม ต.ภูฟ้า อ.บ่อเกลือ จ.น่าน	๑๖.๔	๙๑	๐	/		/		ปกติ
๑๔.	บ.ทุ่งปง ต.ทุ่งกว๋าว อ.เมืองปาน จ.ลำปาง	๑๔.๖	๖๓	๙.๕๗	/		/		ปกติ
๑๕.	บ.ป่าคา ต.แจ้ซ้อน อ.เมืองปาน จ.ลำปาง	๐	๐	๐	/		/		ปกติ
๑๖.	บ.แม่แจ่ม ต.แจ้ซ้อน อ.เมืองปาน จ.ลำปาง	๘.๔	๖๒	-๔.๗๒	/		/		ปกติ
๑๗.	บ.สันติคีรี ต.แม่สลองนอก อ.แม่ฟ้าหลวง จ.เชียงราย	๔๐.๖	๕๒	-๔.๙๒	/		/		ปกติ
๑๘.	บ.หินแตก ต.แม่สลองใน อ.แม่ฟ้าหลวง จ.เชียงราย	๙.๖	๖๖	-๗.๗๕	/		/		ปกติ
๑๙.	บ.ห้วยไร่สามัคคี ต.แม่สลองใน อ.แม่ฟ้าหลวง จ.เชียงราย	๘.๒	๙๑	-๑.๘๘	/		/		ปกติ
๒๐.	บ.ลำสินธุ์ ต.ลำสินธุ์ อ.ศรีนครินทร์ จ.พัทลุง	๑.๔	๖๓	-๐.๐๘	/		/		ปกติ
๒๑.	บ.นาahren ต.คลองเฉลิม อ.งขลา จ.พัทลุง	๙.๘	๕๗	-๔.๙๖	/		/		ปกติ
๒๒.	บ.เทพพนม ต.เขาพนม อ.เขาพนม จ.กระบี่	๑๓.๔	๖๓	-๑.๓๒	/		/		ปกติ
๒๓.	บ.บางสร้อย ต.หน้าเขา อ.เขาพนม จ.กระบี่	๐	๙๑	-๑๑.๑๔	/		/		ปกติ
๒๔.	บ.หน้าหม้อ ต.กระบี่น้อย อ.เมือง จ.กระบี่	๑.๖	๖๙	-๖.๓๙	/		/		ปกติ
๒๕.	บ.ยาง ต.แม่จอน อ.ฝาง จ.เชียงใหม่	๐	๗๒	๕๑.๔๗	/		/		ปกติ

หมายเหตุ

๑. เกณฑ์วัดปริมาณน้ำฝน

๐ - ๖๐ มม. ปกติ
 ๘๐ - ๑๐๐ มม. แจ้งให้ทำการเฝ้าระวัง
 มากกว่า ๑๕๐ มม. ต้องอพยพประชาชน

๒. เกณฑ์วัดค่าแรงดันน้ำใต้ดิน (Piezometer)

๐ ถึง - ๒๙ ปกติ
 -๓๐ ถึง -๖๙ kPa แจ้งให้ทำการเฝ้าระวัง
 มากกว่า ถึง -๗๐ kPa ต้องอพยพประชาชน

๓. เกณฑ์วัดระยะการเคลื่อนตัวของมวลดิน (Inclinometer)

๐ - ๐.๔๙ มม. ปกติ
 ๐.๕ - ๔.๙ มม. แจ้งให้ทำการเฝ้าระวัง
 มากกว่า ๕ มม. ต้องอพยพประชาชน

• ปริมาณน้ำฝนที่วัดได้จากเครือข่ายเฝ้าระวังแจ้งเตือนธรณีพิบัติภัยในรอบ ๒๔ ชั่วโมง (๒๕ ก.ย. ๖๐ เวลา ๐๗.๐๐ น. - ๒๖ ก.ย. ๖๐ เวลา ๐๗.๐๐ น.)

ภาค	จังหวัด / อำเภอ / ตำบล / หมู่บ้าน				ข้อมูลปริมาณน้ำฝน (รอบ ๒๔ ชม.)	เครือข่ายฯ ทธ. (ผู้รายงาน)
เหนือ	อุตรดิตถ์	ท่าปลา	น้ำหมั้น	น้ำหมั้นใต้	วัดปริมาณน้ำฝนได้ ๕ มม.	นายสุนทร สายตรง
	อุตรดิตถ์	ลับแล	แม่พูล	มหาราช	วัดปริมาณน้ำฝนได้ ๓ มม.	นางสาวศิริพิชญ์ จันน้ำท่วม
	เชียงราย	แม่สรวย	ศรีถ้อย	ทองทิพย์	ท้องฟ้ามีดครึ้ม ไม่มีฝนตก	นายวีระชัย แก้วทา
	แม่ฮ่องสอน	เมือง	ผาบ่อง	ม่อนตาแลง	ท้องฟ้ามีดครึ้ม มีฝนตกปรอยๆ	นายวรวิทย์ บุญลือ
	เชียงใหม่	พร้าว	โหล่งซอด	ป่าห้า	ท้องฟ้ามีดครึ้ม มีฝนตกปรอยๆ	นายณรงค์ แก้วอุ๊ด
	เพชรบูรณ์	หล่มเก่า	วังบาล	ทับเบิก	ท้องฟ้าโปร่ง ไม่มีฝนตก	นายใจ แซ่เถา
	ลำปาง	สบปราบ	สบปราบ	ทุ่ง	ท้องฟ้ามีดครึ้ม มีฝนตก	นายจำลอง คำมี
ใต้	ระนอง	กะเปอร์	บางหิน	บางหิน	วัดปริมาณน้ำฝนได้ ๑๕๐ มม.	นายศิวพงษ์ อาจหาญ
	พังงา	คุระบุรี	บางวัน	อช.ศรีพังงา	วัดปริมาณน้ำฝนได้ ๑๐๕ มม.	นางวันดี หมาดอ่าดำ
	พังงา	คุระบุรี	คุระ	ทุ่งนา	วัดปริมาณน้ำฝนได้ ๘๐ มม.	นายสมพัก โสมนัส
	ระนอง	ละอุ่น	บางแก้ว	บางแก้วน้อย	วัดปริมาณน้ำฝนได้ ๕๘ มม.	นายทันวิทย์ เพ็ชรศรี
	ชุมพร	เมือง	วังใหม่	ท่าไม้ลาย	วัดปริมาณน้ำฝนได้ ๔๕ มม.	นายพิสิษฐ์ นาคขวัญ
	ชุมพร	หลังสวน	บ้านควน	วัดเหนือ	วัดปริมาณน้ำฝนได้ ๔๐ มม.	นางรจนา ใจสว่าง
	ชุมพร	เมือง	บ้านนา	เขาปูน	วัดปริมาณน้ำฝนได้ ๔๐ มม.	นายดำรง บัณฑิตบรรณ
	ชุมพร	ท่าแซะ	คูริง	ท่าลานทอง	วัดปริมาณน้ำฝนได้ ๓๔ มม.	นายประทีป ท้าวเชื้อลาว
	ชุมพร	สวี	วิสัยใต้	หาดพริก	วัดปริมาณน้ำฝนได้ ๒๔ มม.	นายสันต์ สิงห์ทอง
	ระนอง	กะเปอร์	บางหิน	ตะเคียนงาม	ท้องฟ้ามีดครึ้ม มีฝนตกปรอยๆ	นายวิโรจน์ ท่อหุ้ม
สุราษฎร์ธานี	คีรีรัฐนิคม	น้ำหัก	ห้วยหินิม	ท้องฟ้ามีดครึ้ม มีฝนตกปรอยๆ	นางเยาวาณี จันทรสถิตย์	
ตะวันออก	จันทบุรี	เขาคิชฌกูฏ	พลวง	ปากพลวง	วัดปริมาณน้ำฝนได้ ๒๕ มม.	เครือข่ายฯ ทธ.
	ตราด	เกาะช้าง	ฐานปฏิบัติการเฝ้าระวังที่ ๔ (ไก่อแบ้)		วัดปริมาณน้ำฝนได้ ๑๕ มม.	นายล้อมชัย ศรีไสยาสน์
	จันทบุรี	เขาคิชฌกูฏ	จันทเขลม	คลองใหญ่	ท้องฟ้าโปร่ง มีแดดออก	นายมงคล ฉาบฉวย
	ปราจีนบุรี	นาดี	สะพานหิน	ตรอกเนียม	ท้องฟ้ามีดครึ้ม ไม่มีฝนตก	นางวรรณเพ็ญ จับสูงเนิน
	ตราด	เขาสมิง	สะตอ	ทุ่งกระบอก	ท้องฟ้ามีดครึ้ม มีฝนตก	นายตรวจ สนั่นถึง
กลาง	สระบุรี	มวกเหล็ก	มวกเหล็ก	ปากคลอง	วัดปริมาณน้ำฝนได้ ๑๐ มม.	เครือข่ายฯ ทธ.
	กาญจนบุรี	สังขละบุรี	ไล่โว่	เสนห์พอง	วัดปริมาณน้ำฝนได้ ๔ มม.	นางนุชจารีย์ เสตะพันธ์
	ลพบุรี	ชัยบาดาล	บ้านใหม่สามัคคี	โคกดินแดง	ท้องฟ้าโปร่ง มีแดดออก	นายวิรัชพล สุริยวงษ์กุล
	นครนายก	บ้านนา	เขาเพิ่ม	เขาน้อย	ท้องฟ้าโปร่ง มีแดดออก	นางน้ำค้าง ภูทอง
	ราชบุรี	สวนผึ้ง	สวนผึ้ง	ห้วยคุม	ท้องฟ้าโปร่ง มีแดดออก	นายตกรัก เหลืองพิรุณรัตน์
ตะวันออก เฉียงเหนือ	ศรีสะเกษ	ภูสิงห์	ดงรัก	จำปานวง	วัดปริมาณน้ำฝนได้ ๔๕ มม.	นางเฉลียว วงค์มา
	อุดรธานี	น้ำโสม	น้ำโสม	แสงทองพัฒนา	วัดปริมาณน้ำฝนได้ ๐.๑ มม.	นายเสมียน คำใบ
	ชัยภูมิ	คอนสาร	ทุ่งลุยลาย	หนองหญ้าไก่อ	ท้องฟ้ามีดครึ้ม ไม่มีฝนตก	นายประสาน จันทรคำลา
	นครราชสีมา	วังน้ำเขียว	อุดมทรัพย์	วังน้ำเขียว	ท้องฟ้ามีดครึ้ม มีฝนตก	นายพนม ญาติพิมล
	อุบลราชธานี	บุญทรริก	ห้วยข่า	โป่งยอ	ท้องฟ้าหิ้ว ไม่มีฝนตก	นายคำพูล อ่อนพันธ์

หมายเหตุ : ศูนย์ปฏิบัติการธรณีพิบัติภัย ได้ประสานงานเครือข่ายเฝ้าระวังแจ้งเตือนธรณีพิบัติภัย จำนวน ๓๓ คน เพื่อรวบรวมข้อมูลในพื้นที่เพื่อจัดทำรายงานสถานการณ์ธรณีพิบัติภัยประจำวัน วันอังคารที่ ๒๖ กันยายน ๒๕๖๐

ศูนย์ปฏิบัติการธรณีพิบัติภัย สำนักธรณีวิทยาสิ่งแวดล้อม
กรมทรัพยากรธรณี กระทรวงทรัพยากรธรรมชาติและสิ่งแวดล้อม
โทร ๐๒ ๖๒๑ ๙๗๐๓-๕ โทรสาร ๐๒ ๖๒๑ ๙๗๐๐
www.dmr.go.th