



# กรมทรัพยากรธรณี

## สรุปรายงานสถานการณ์ธรณีพิบัติภัยประจำวัน

วันศุกร์ที่ 29 กันยายน 2560 เวลา 10.00 น.



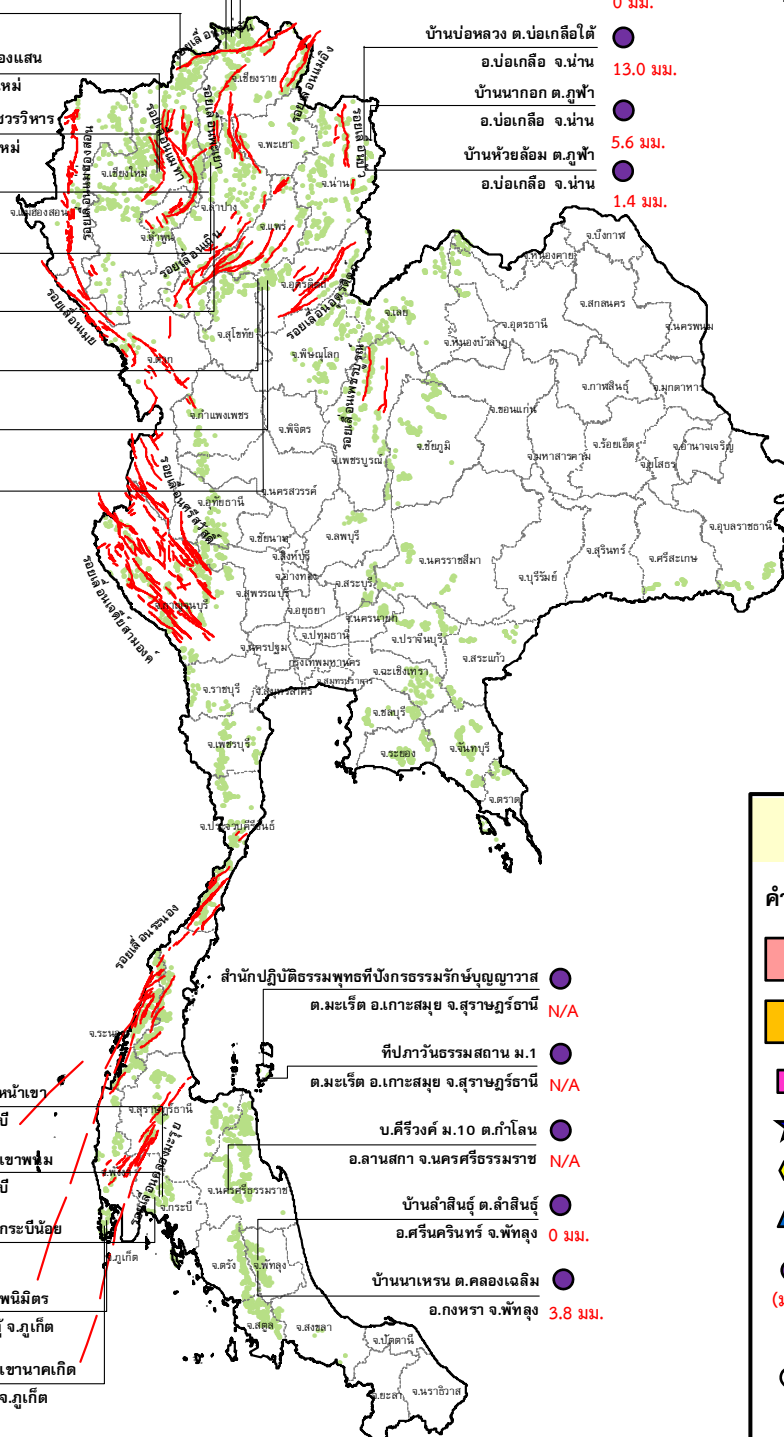
ประกาศเฝ้าระวังดินถล่ม  
กรมทรัพยากรธรณี

- บ้านหินแตก ต.แม่สลองใน  
อ.แม่ฟ้าหลวง จ.เชียงราย 0 มม.
- บ้านสันติคีรี ต.แม่สลองนอก  
อ.แม่ฟ้าหลวง จ.เชียงราย 0 มม.
- บ้านยาง ต.แม่จอน  
อ.ฝาง จ.เชียงใหม่ 0.4 มม.
- สถานีวิจัยคดอยปุย สวนสองแสน  
ต.สุเทพ อ.เมือง จ.เชียงใหม่ N/A
- วัดพระธาตุคุดยสุเทพราชวรวิหาร  
ต.สุเทพ อ.เมือง จ.เชียงใหม่ N/A
- บ้านแม่แจ่ม ต.แจ้ซ้อน  
อ.เมืองปาน จ.ลำปาง 18.8 มม.
- บ้านป่าคา ต.แจ้ซ้อน  
อ.เมือง จ.ลำปาง 0 มม.
- บ้านทุ่งปง ต.ทุ่งกว๋าว  
อ.เมืองปาน จ.ลำปาง 4.2 มม.
- บ้านผามูบ ต.แม่พูล  
อ.ลับแล จ.อุตรดิตถ์ N/A
- บ้านห้วยเรือ ต.แม่พูล  
อ.ลับแล จ.อุตรดิตถ์ N/A
- บ้านห้วยใต้ ต.แม่พูล  
อ.ลับแล จ.อุตรดิตถ์ N/A

- บ้านห้วยไร่สามัคคี ต.แม่สลองใน  
อ.แม่ฟ้าหลวง จ.เชียงราย 0 มม.
- บ้านบ่อหลวง ต.บ่อเกลือใต้  
อ.บ่อเกลือ จ.น่าน 13.0 มม.
- บ้านนาอก ต.ภูฟ้า  
อ.บ่อเกลือ จ.น่าน 5.6 มม.
- บ้านห้วยล้อม ต.ภูฟ้า  
อ.บ่อเกลือ จ.น่าน 1.4 มม.

- บ้านบางสร้อย ต.หน้าเขว  
อ.เขาพนม จ.กระบี่ 0 มม.
- บ้านเทพพนม ต.เขาพนม  
อ.เขาพนม จ.กระบี่ 2.2 มม.
- บ้านหน้าหม้อ ต.กระบี่น้อย  
อ.เมือง จ.กระบี่ 0 มม.
- สำนักสงฆ์ยอดเทพนิมิต  
ต.ป่าตอง อ.กระบี่ จ.ภูเก็ต N/A
- พุทธอุทยานยอดเขานาคเกิด  
ต.กะรน อ.เมือง จ.ภูเก็ต N/A

- สำนักปฏิบัติธรรมพุทธที่บังการธรรมรักษ์บุญญาวาส  
ต.มะเร็ด อ.เกาะสมุย จ.สุราษฎร์ธานี N/A
- ที่ป่าวันธรรมสถาน ม.1  
ต.มะเร็ด อ.เกาะสมุย จ.สุราษฎร์ธานี N/A
- บ.ศิริวงศ์ ม.10 ต.กำโลน  
อ.ลานสกา จ.นครศรีธรรมราช N/A
- บ้านลำสินธุ์ ต.ลำสินธุ์  
อ.ศรีนครินทร์ จ.พัทลุง 0 มม.
- บ้านนาเหรน ต.คลองเฉลิม  
อ.กงหรา จ.พัทลุง 3.8 มม.



### ประเภทของภัยที่เกิด

คำอธิบายสัญลักษณ์

- พื้นที่ประกาศเฝ้าระวังดินถล่ม
- พื้นที่คาดการณ์ปริมาณน้ำฝนที่อาจก่อให้เกิดดินถล่ม
- ดินถล่ม/ดินไหล/หินร่วง/รอยแยก
- ★ จุดเหนือศูนย์เกิดแผ่นดินไหว
- สีนามิ
- หลุมยุบ/ดินทรุดตัว
- ปริมาณน้ำฝน 24 ชม. จากเครื่องวัดปริมาณน้ำฝนอัตโนมัติของกรมทรัพยากรธรณี 25 สถานี
- ปริมาณน้ำฝนในพื้นที่เสี่ยงภัยมากกว่า 100 มม. ขึ้นไป
- อาสาสมัครเครือข่ายวัดปริมาณน้ำฝนของกรมทรัพยากรธรณี
- รอยเลื่อนมีพลัง



๑. ประกาศกรมทรัพยากรธรณี

- ไม่มี

๒. ธรณีพิบัติภัยภายในประเทศ รอบ ๒๔ ชั่วโมง

๒.๑ ดินถล่ม น้ำป่าไหลหลาก ดินไหล หินร่วง รอยแยก และหลุมยุบ

- ไม่มี

๒.๒ แผ่นดินไหว

- ไม่มี

๓. ธรณีพิบัติภัยทั่วโลก รอบ ๒๔ ชั่วโมง ที่มีผลกระทบรุนแรง (ดินถล่ม ภูเขาไฟระเบิด แผ่นดินไหว สึนามิ หลุมยุบและอื่นๆ)

- ไม่มี

๔. พื้นที่ติดตามและเฝ้าระวังสถานการณ์ธรณีพิบัติภัยดินถล่มและน้ำป่าไหลหลากของกรมทรัพยากรธรณี

- เนื่องจากในพื้นที่เสี่ยงภัยดินถล่ม มีปริมาณน้ำฝนไม่ถึงเกณฑ์การเฝ้าระวัง ประกอบกับบางพื้นที่ไม่มีฝนตก จึงไม่มีพื้นที่ติดตามสถานการณ์พิบัติภัยดินถล่มและน้ำป่าไหลหลาก

๕. แนวทางการบริหาร

กรณีสถานการณ์ปกติ

- กรมทรัพยากรธรณี ร่วมกับหน่วยงานต่างๆ ที่เกี่ยวข้องดำเนินการติดตามสถานการณ์อย่างต่อเนื่องสม่ำเสมอ เพื่อให้พร้อมสำหรับการแลกเปลี่ยนและสนับสนุนข้อมูลด้านการบริหารจัดการพิบัติภัยของแต่ละหน่วยงาน และเป็นการช่วยบรรเทาและลดผลกระทบจากพิบัติภัยที่อาจเกิดขึ้นต่อชีวิตและทรัพย์สินของประชาชนอีกทางหนึ่ง
- หน่วยงานที่เกี่ยวข้องเตรียมความพร้อมเพื่อรับมือกับสถานการณ์ที่อาจเกิดขึ้นได้อย่างทันท่วงที
- แจ้งข้อมูล/ข่าวสาร/รายงาน อย่างสม่ำเสมอ

## ข้อมูลสนับสนุนที่ใช้ในการวิเคราะห์ ติดตามและเฝ้าระวังธรณีพิบัติภัยดินถล่ม ศูนย์ปฏิบัติการธรณีพิบัติภัย มีดังนี้

### • สภาพอากาศ (กรมอุตุนิยมวิทยา)

- พยากรณ์อากาศ ๒๔ ชั่วโมงข้างหน้า ประเทศไทยมีฝนเพิ่มขึ้น และมีฝนตกหนักบางแห่งบริเวณภาคตะวันออกเฉียงเหนือ ตอนล่าง ภาคตะวันออก ภาคกลาง รวมทั้งกรุงเทพมหานครและปริมณฑล ขอให้ประชาชนบริเวณดังกล่าวระวังอันตรายจากฝนที่ตกหนักและฝนที่ตกสะสมไว้ด้วย

- ร่องมรสุมพาดผ่านภาคกลางตอนล่าง ภาคตะวันออก และภาคตะวันออกเฉียงเหนือตอนล่าง ประกอบกับมรสุมตะวันออกเฉียงใต้ที่พัดปกคลุมทะเลอันดามันและประเทศไทยมีกำลังปานกลาง ทำให้บริเวณดังกล่าวมีฝนเพิ่มขึ้นและมีฝนตกหนักบางแห่ง สำหรับคลื่นลมบริเวณทะเลอันดามันมีกำลังปานกลาง

- ปริมาณน้ำฝนสูงสุดวัดได้ที่อำเภอเมือง จังหวัดกาญจนบุรี ๖๖.๓ มม. (ที่มา : กรมอุตุนิยมวิทยา)

### • พื้นที่คาดการณ์ปริมาณน้ำฝนที่อาจก่อให้เกิดดินถล่มล่วงหน้า ๓ วัน จากแบบจำลองพื้นที่อ่อนไหวต่อดินถล่มแบบพลวัต (AP Model) สำหรับศูนย์ปฏิบัติการธรณีพิบัติภัย

- ไม่มีพื้นที่คาดการณ์

หมายเหตุ AP Model เป็นการวิเคราะห์ข้อมูลเชิงสถิติของปริมาณน้ำฝนสะสมและเหตุการณ์ดินถล่มในอดีตนำมาสร้างเกณฑ์น้ำฝนสะสมวิกฤตสำหรับเฝ้าระวังและแจ้งเตือนภัยดินถล่ม ข้อมูลการคาดการณ์ปริมาณน้ำฝนล่วงหน้า ๓๒ ชั่วโมงโดยสถาบันสารสนเทศทรัพยากรน้ำและการเกษตร ได้นำมาวิเคราะห์ด้วยแบบจำลอง AP Model เพื่อคาดการณ์พื้นที่ที่จะติดตาม/เฝ้าระวังธรณีพิบัติภัยดินถล่มล่วงหน้า

### • ปริมาณน้ำฝนจากเครื่องวัดอัตโนมัติ ในรอบ ๒๔ ชั่วโมง ที่วัดได้มากกว่า ๕๐ มม.

- ไม่มีปริมาณน้ำฝนถึงเกณฑ์การเฝ้าระวังเบื้องต้นของศูนย์ปฏิบัติการธรณีพิบัติภัย

• ข้อมูลจากเครื่องตรวจติดตามการเคลื่อนตัวของมวลดิน กรมทรัพยากรธรณีในรอบ ๔ ชั่วโมง (๒๘ ก.ย. ๖๐ เวลา ๐๗.๐๐ น. - ๒๙ ก.ย. ๖๐ เวลา ๐๗.๐๐ น.)

ลำดับ	สถานี	ปริมาณน้ำฝน (มม.)	ความชื้นสัมพัทธ์ (%)	แรงดันน้ำใต้ดิน (Piezometer pa)	การเคลื่อนตัวของมวลดิน ในรอบ ๒๔ ชม. (Inclinometer)				การประเมินสถานการณ์
					จุดที่ ๑		จุดที่ ๒		
					ไม่เคลื่อนตัว	เคลื่อนตัว (มม.)	ไม่เคลื่อนตัว	เคลื่อนตัว (มม.)	
๑.	สำนักสงฆ์ดอยเทพนิมิต ต.ป่าตอง อ.กะทู้ จ.ภูเก็ต	N/A	N/A	N/A	N/A		N/A		N/A
๒.	พุทธอุทยานยอดเขานาคเกิด ต.กะรน อ.เมือง จ.ภูเก็ต	N/A	N/A	N/A	N/A		N/A		N/A
๓.	บ.คีรีวงค์ หมู่ที่ ๑๐ ต.กำโลน อ.ลานสกา จ.นครศรีธรรมราช	N/A	N/A	N/A	N/A		N/A		N/A
๔.	สำนักปฏิบัติธรรมพุทธที่ปงกรรมรักษาบุญญาภคตมะเร็ดอเกาะสมุย จ.สุราษฎร์ธานี	N/A	N/A	N/A	N/A		N/A		N/A
๕.	ที่ปภากันธรรมสถาน หมู่ที่ ๑ ต.มะเร็ด อ.เกาะสมุย จ.สุราษฎร์ธานี	N/A	N/A	N/A	N/A		N/A		N/A
๖.	บ.ผามูบ หมู่ที่ ๗ ต.แม่พูล อ.ลับแล จ.อุตรดิตถ์	N/A	N/A	N/A	N/A		N/A		N/A
๗.	บ.ห้วยเรือ หมู่ที่ ๙ ต.แม่พูล อ.ลับแล จ.อุตรดิตถ์	N/A	N/A	N/A	N/A		N/A		N/A
๘.	บ.ห้วยใต้ หมู่ที่ ๘ ต.แม่พูล อ.ลับแล จ.อุตรดิตถ์	N/A	N/A	N/A	N/A		N/A		N/A
๙.	สถานีวิจัยดอยปูย สวนสองแสน ต.สุเทพ อ.เมือง จ.เชียงใหม่	N/A	N/A	N/A	N/A		N/A		N/A
๑๐.	วัดพระธาตุดอยสุเทพราชวรวิหาร ต.สุเทพ อ.เมือง จ.เชียงใหม่	N/A	N/A	N/A	N/A		N/A		N/A
๑๑.	บ.บ่อหลวง ต.บ่อเกลือใต้ อ.บ่อเกลือ จ.น่าน	๑๓	๕๗	๓.๖๘	/		/		ปกติ
๑๒.	บ.นากอก ต.ภูฟ้า อ.บ่อเกลือ จ.น่าน	๕.๖๐	๗๒	-๑๑.๒๓	/		/		ปกติ
๑๓.	บ.ห้วยล้อม ต.ภูฟ้า อ.บ่อเกลือ จ.น่าน	๑.๔	๙๑	๐	/		/		ปกติ
๑๔.	บ.ทุ่งปง ต.ทุ่งกว๋าว อ.เมืองปาน จ.ลำปาง	๔.๒	๖๔	๙.๙๘	/		/		ปกติ
๑๕.	บ.ป่าคา ต.แจ้ซ้อน อ.เมืองปาน จ.ลำปาง	๐	๐	๐	/		/		ปกติ
๑๖.	บ.แม่แจ่ม ต.แจ้ซ้อน อ.เมืองปาน จ.ลำปาง	๑๘.๘๐	๖๓	-๔.๓๘	/		/		ปกติ
๑๗.	บ.สันติคีรี ต.แม่สลองนอก อ.แม่ฟ้าหลวง จ.เชียงราย	๐	๕๓	-๘.๕๙	/		/		ปกติ
๑๘.	บ.หินแตก ต.แม่สลองใน อ.แม่ฟ้าหลวง จ.เชียงราย	๐	๖๕	-๗.๔๙	/		/		ปกติ
๑๙.	บ.ห้วยไร่สามัคคี ต.แม่สลองใน อ.แม่ฟ้าหลวง จ.เชียงราย	๐	๙๑	-๑.๔๓	/		/		ปกติ
๒๐.	บ.ลำสินธุ์ ต.ลำสินธุ์ อ.ศรีนครินทร์ จ.พัทลุง	๐	๖๒	-๐.๐๘	/		/		ปกติ
๒๑.	บ.นาเหริน ต.คลองเฉลิม อ.งขลา จ.พัทลุง	๓.๘	๕๗	-๔.๖๘	/		/		ปกติ
๒๒.	บ.เทพพนม ต.เขาพนม อ.เขาพนม จ.กระบี่	๒.๒	๖๓	-๑.๒๐	/		/		ปกติ
๒๓.	บ.บางสร้อย ต.หน้าเขา อ.เขาพนม จ.กระบี่	๐	๙๑	-๑๑.๑๖	/		/		ปกติ
๒๔.	บ.หน้าหม้อ ต.กระบี่น้อย อ.เมือง จ.กระบี่	๐	๖๙	-๖.๕๐	/		/		ปกติ
๒๕.	บ.ยาง ต.แม่จอน อ.ฝาง จ.เชียงใหม่	๐.๔	๗๓	๕๑.๖๑	/		/		ปกติ

หมายเหตุ

๑. เกณฑ์วัดปริมาณน้ำฝน

๐ - ๖๐ มม. ปกติ  
 ๘๐ - ๑๐๐ มม. แจ้งให้ทำการเฝ้าระวัง  
 มากกว่า ๑๕๐ มม. ต้องอพยพประชาชน

๒. เกณฑ์วัดค่าแรงดันน้ำใต้ดิน (Piezometer)

๐ ถึง - ๒๙ ปกติ  
 -๓๐ ถึง -๖๙ kPa แจ้งให้ทำการเฝ้าระวัง  
 มากกว่า ถึง -๗๐ kPa ต้องอพยพประชาชน

๓. เกณฑ์วัดระยะการเคลื่อนตัวของมวลดิน (Inclinometer)

๐ - ๐.๔๙ มม. ปกติ  
 ๐.๕ - ๔.๙ มม. แจ้งให้ทำการเฝ้าระวัง  
 มากกว่า ๕ มม. ต้องอพยพประชาชน

• ปริมาณน้ำฝนที่วัดได้จากเครือข่ายเฝ้าระวังแจ้งเตือนธรณีพิบัติภัยในรอบ ๒๔ ชั่วโมง (๒๔ ก.ย. ๖๐ เวลา ๐๗.๐๐ น. - ๒๙ ก.ย. ๖๐ เวลา ๐๗.๐๐ น.)

ภาค	จังหวัด / อำเภอ / ตำบล / หมู่บ้าน				ข้อมูลปริมาณน้ำฝน (รอบ ๒๔ ชม.)	เครือข่ายฯ ทธ. (ผู้รายงาน)
เหนือ	เชียงราย	ป่าแดด	ป่าแงะ	สันมะเก๋ม	วัดปริมาณน้ำฝนได้ ๔๐ มม.	นายทรงศิลป์ สุริยาศักดิ์
	อุตรดิตถ์	ลับแล	แม่พูล	ต้นเกลือ	วัดปริมาณน้ำฝนได้ ๓๐ มม.	นายสมบัติ วันทา
	อุตรดิตถ์	เมือง	น้ำริด	ชายเขา	วัดปริมาณน้ำฝนได้ ๑๕ มม.	นายสมยา พรหมินทร์
	อุตรดิตถ์	ท่าปลา	น้ำหมัน	น้ำหมันใต้	วัดปริมาณน้ำฝนได้ ๑๕ มม.	นายสุนทร สายตรง
	อุตรดิตถ์	เมือง	น้ำริด	ม่อนสัมพันธ์	วัดปริมาณน้ำฝนได้ ๑๕ มม.	เครือข่ายฯ ทธ.
	อุตรดิตถ์	เมือง	น้ำริด	ไร่	วัดปริมาณน้ำฝนได้ ๑๒ มม.	นางสายพิน วงศ์วรรณ
	อุตรดิตถ์	เมือง	น้ำริด	น้ำริดเหนือ	วัดปริมาณน้ำฝนได้ ๑๓ มม.	เครือข่ายฯ ทธ.
	อุตรดิตถ์	ลับแล	แม่พูล	ไร่	วัดปริมาณน้ำฝนได้ ๑๐ มม.	นายวิชา โสดา
	อุตรดิตถ์	ลับแล	แม่พูล	มหาราช	วัดปริมาณน้ำฝนได้ ๑๐ มม.	นางสาวศิริพิชญ์ จันน้ำท่วม
	อุตรดิตถ์	ลับแล	ฝายหลวง	ท่วมแล้ง	วัดปริมาณน้ำฝนได้ ๑๐ มม.	นางปนัดดา บัณฑิตชูชัย
	อุตรดิตถ์	ลับแล	ฝายหลวง	ต้นม่วงใต้	วัดปริมาณน้ำฝนได้ ๙ มม.	เครือข่ายฯ สุนทรีย์
	อุตรดิตถ์	ท่าปลา	น้ำหมัน	-	วัดปริมาณน้ำฝนได้ ๘ มม.	นายสมพร ตะนะ
ใต้	นครศรีธรรมราช	สิชล	ฉลอง	ท่าควาย	วัดปริมาณน้ำฝนได้ ๔๐ มม.	นายวินัย พุดดี
	สงขลา	รัตภูมิ	เขาพระ	คลองแก้ว	วัดปริมาณน้ำฝนได้ ๒๐ มม.	นายหาบ หล้ามาด
	พัทลุง	กงหรา	กงหรา	นอก	ท้องฟ้าโปร่ง อากาศแจ่มใส	นายสมใจ มากเชียง
	พังงา	กะปง	เหล	ในเหล	ท้องฟ้าโปร่ง อากาศแจ่มใส	นายสถิตย์ ลู่ตาม
	ชุมพร	เมือง	บ้านนา	โนง่วม	ท้องฟ้าโปร่ง ไม่มีฝนตก	เครือข่ายฯ ทธ.
ตะวันออก	ปราจีนบุรี	นาดี	สะพานหิน	สะพานหิน	วัดปริมาณน้ำฝนได้ ๖๐ มม.	นายสุรธรรม อินทร์รอด
	สระแก้ว	วังน้ำเย็น	ทุ่งมหาเจริญ	คลองเจริญ	ท้องฟ้าโปร่ง ไม่มีฝนตก	นางวิไล ชัยชาติ
	จันทบุรี	สอยดาว	ทรายขาว	ตามูล	ท้องฟ้าโปร่ง ไม่มีฝนตก	นางสมบัติ ลาดทอง
	ตราด	เขาสมิง	สะตอ	ทุ่งกระบอก	ท้องฟ้าโปร่ง อากาศแจ่มใส	นายตรวจ สนั่น
กลาง	สุพรรณบุรี	ด่านช้าง	นิคมกระเสียว	พุทวาย	วัดปริมาณน้ำฝนได้ ๓๐ มม.	นายสุนทร ศรีบุญเพ็ง
	กาญจนบุรี	บ่อพลอย	บ่อพลอย	บ่อพลอย	วัดปริมาณน้ำฝนได้ ๓๐ มม.	นายปัญญา อินทรสกุล
	ลพบุรี	ชัยบาดาล	บ้านใหม่สามัคคี	ใหม่สามัคคี	วัดปริมาณน้ำฝนได้ ๒๕ มม.	นายอนันต์ จันทนา
	สระบุรี	แก่งคอย	ชะอม	มาบโสม	วัดปริมาณน้ำฝนได้ ๑๒ มม.	นายปกรณ์ หนองตระไกร
	สระบุรี	มวกเหล็ก	มวกเหล็ก	ปากคลอง	วัดปริมาณน้ำฝนได้ ๑๐ มม.	นายประจวบ แวงวัน
	ราชบุรี	สวนผึ้ง	ตะนาวศรี	ห้วยม่วง	ท้องฟ้ามีดครึ้ม มีฝนตก	นายกกล้า อิ่มเอิบ
ตะวันออก เฉียงเหนือ	นครราชสีมา	ปักธงชัย	สะแกกราช	คลองเตย	วัดปริมาณน้ำฝนได้ ๙๕ มม.	นายคณิง กรกิง
	นครราชสีมา	ปากช่อง	หมูสี	บึงเตย	วัดปริมาณน้ำฝนได้ ๓๐ มม.	นายสำรวย มากมี
	เลย	ภูเรือ	ท่าศาลา	โนนสว่าง	วัดปริมาณน้ำฝนได้ ๓๐ มม.	นายใบ สุตริยะวัน
	อุบลราชธานี	นาจะหลวย	นาจะหลวย	แก่งขี้เหล็ก	วัดปริมาณน้ำฝนได้ ๑๒ มม.	นายบัวรินทร์ วาตา
	หนองบัวลำภู	สุวรรณคูหา	บุญทัน	สระแก้ว	ท้องฟ้าโปร่ง ไม่มีฝนตก	นายครชิต ศรีอุตร

หมายเหตุ : ศูนย์ปฏิบัติการธรณีพิบัติภัย ได้ประสานงานเครือข่ายเฝ้าระวังแจ้งเตือนธรณีพิบัติภัย จำนวน ๓๒ คน เพื่อรวบรวมข้อมูลในพื้นที่เพื่อจัดทำรายงานสถานการณ์ธรณีพิบัติภัยประจำวัน วันศุกร์ที่ ๒๙ กันยายน ๒๕๖๐

ศูนย์ปฏิบัติการธรณีพิบัติภัย สำนักธรณีวิทยาสิ่งแวดล้อม  
กรมทรัพยากรธรณี กระทรวงทรัพยากรธรรมชาติและสิ่งแวดล้อม  
โทร ๐๒ ๖๒๑ ๙๗๐๓-๕ โทรสาร ๐๒ ๖๒๑ ๙๗๐๐  
[www.dmr.go.th](http://www.dmr.go.th)