

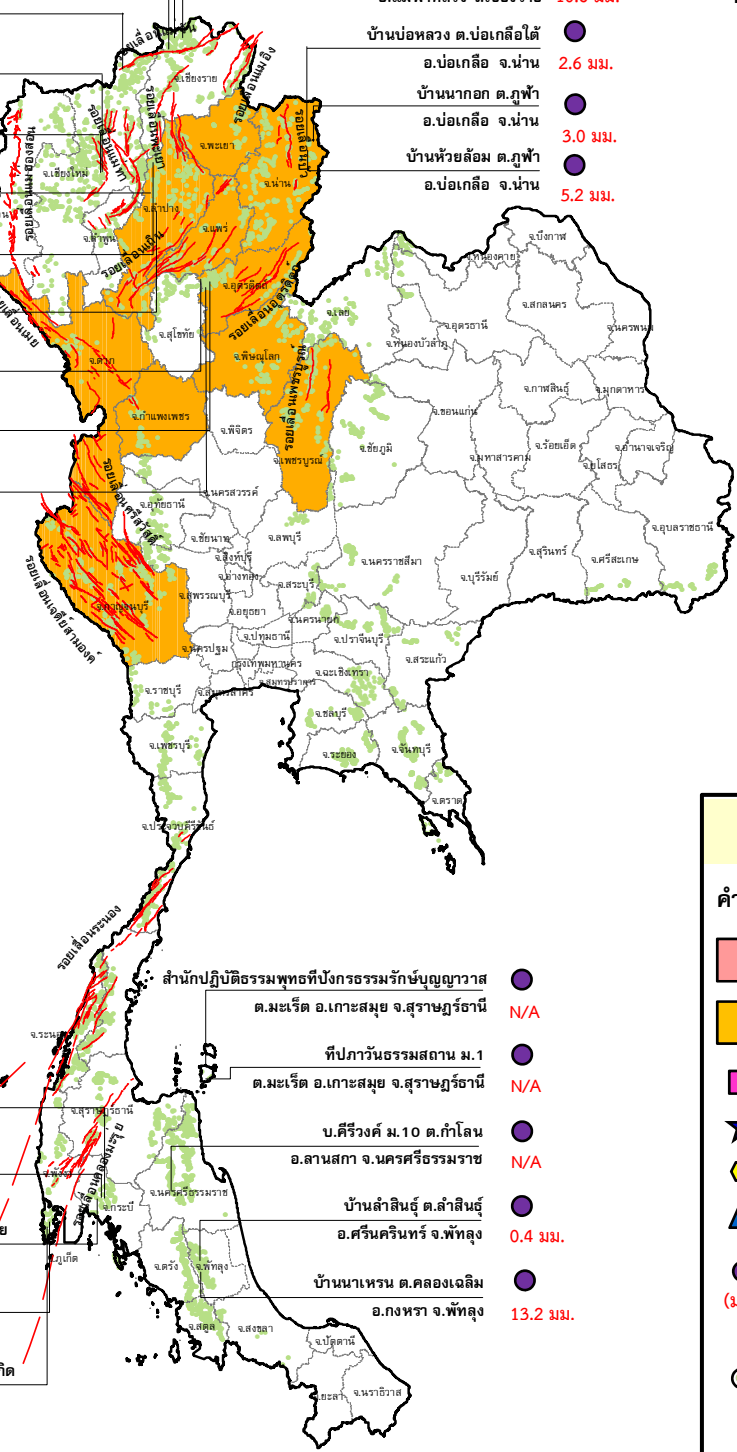


ประกาศเฝ้าระวังดินถล่ม กรมทรัพยากรธรณี

- 2.2 มม.
- 4 มม.
- 5.8 มม.
- N/A
- N/A
- 7.2 มม.
- 0 มม.
- 5.8 มม.
- N/A
- N/A
- N/A
- N/A

- บ้านหินแตก ต.แม่สลองใน
- อ.แม่ฟ้าหลวง จ.เชียงราย
- บ้านสันติคีรี ต.แม่สลองนอก
- อ.แม่ฟ้าหลวง จ.เชียงราย
- บ้านยาง ต.แม่งอน
- อ.ฝาง จ.เชียงใหม่
- สถานีวิจัยคดอยปุย สวนสองแสน
- ต.สุเทพ อ.เมือง จ.เชียงใหม่
- วัดพระธาตุคดอยสุเทพราชวรวิหาร
- ต.สุเทพ อ.เมือง จ.เชียงใหม่
- บ้านแม่แจ่ม ต.แจ้ซ้อน
- อ.เมืองปาน จ.ลำปาง
- บ้านปากา ต.แจ้ซ้อน
- อ.เมือง จ.ลำปาง
- บ้านทุ่งปง ต.ทุ่งกว๋าว
- อ.เมืองปาน จ.ลำปาง
- บ้านผามูบ ต.แม่พูล
- อ.ลับแล จ.อุตรดิตถ์
- บ้านห้วยเรือ ต.แม่พูล
- อ.ลับแล จ.อุตรดิตถ์
- บ้านห้วยใต้ ต.แม่พูล
- อ.ลับแล จ.อุตรดิตถ์

- บ้านห้วยไร่สามัคคี ต.แม่สลองใน
- อ.แม่ฟ้าหลวง จ.เชียงราย 10.6 มม.
- บ้านบ่อหลวง ต.บ่อเกลือใต้
- อ.บ่อเกลือ จ.น่าน 2.6 มม.
- บ้านนาออก ต.ภูฟ้า
- อ.บ่อเกลือ จ.น่าน 3.0 มม.
- บ้านห้วยล้อม ต.ภูฟ้า
- อ.บ่อเกลือ จ.น่าน 5.2 มม.



- 0 มม.
 - 1.2 มม.
 - 0 มม.
 - N/A
 - N/A
- บ้านบางสำนัง ต.หน้าเขา
 - อ.เขาพนม จ.กระบี่
 - บ้านเทพพนม ต.เขาพนม
 - อ.เขาพนม จ.กระบี่
 - บ้านหน้าหม้อ ต.กระป็น้อย
 - อ.เมือง จ.กระบี่
 - สำนักสงฆ์คดอยเทพนิมิต
 - ต.ป่าตอง อ.กระทุ้ง จ.ภูเก็ต
 - พุทธอุทยานยอดเขานาคเกิด
 - ต.กระรน อ.เมือง จ.ภูเก็ต

- สำนักปฏิบัติธรรมพุทธที่ปึงกรธรรมาภิบุญญาวาส
- ต.มะเร็ด อ.เกาะสมุย จ.สุราษฎร์ธานี N/A
- ที่ป้าวันธรรมสถาน ม.1
- ต.มะเร็ด อ.เกาะสมุย จ.สุราษฎร์ธานี N/A
- บ.ศรีรงค์ ต.10 ต.กำโลน
- อ.ลานสกา จ.นครศรีธรรมราช N/A
- บ้านลำสินธุ์ ต.ลำสินธุ์
- อ.ศรีนครินทร์ จ.พัทลุง 0.4 มม.
- บ้านนาहन ต.คลองเจดิม
- อ.กงหรา จ.พัทลุง 13.2 มม.

ประเภทของภัยที่เกิด

- คำอธิบายสัญลักษณ์
- พื้นที่ประกาศเฝ้าระวังดินถล่ม
 - พื้นที่คาดการณ์ปริมาณน้ำฝนที่อาจก่อให้เกิดดินถล่ม (10)
 - ดินถล่ม/ดินไหล/หินร่วง/รอยแยก
 - ★ จุดเหนือศูนย์กลางแผ่นดินไหว
 - ลินาไม
 - ▲ หลุมยุบ/ดินทรุดตัว
 - ปริมาณน้ำฝน 24 ชม. จากเครื่องวัดปริมาณน้ำฝนอัตโนมัติของกรมทรัพยากรธรณี 25 สถานี (มม.)
 - ปริมาณน้ำฝนในพื้นที่เสี่ยงภัยมากกว่า 100 มม. ขึ้นไป
 - อาสาสมัครเครือข่ายวัดปริมาณน้ำฝนของกรมทรัพยากรธรณี
 - ~ รอยเลื่อนมีพลัง



๑. ประกาศกรมทรัพยากรธรณี

- ไม่มี

๒. ธรณีพิบัติภัยภายในประเทศ รอบ ๒๔ ชั่วโมง

๒.๑ ดินถล่ม น้ำป่าไหลหลาก ดินไหล หินร่วง รอยแยก และหลุมยุบ

- ไม่มี

๒.๒ แผ่นดินไหว

- ไม่มี

๓. ธรณีพิบัติภัยทั่วโลก รอบ ๒๔ ชั่วโมง ที่มีผลกระทบรุนแรง (ดินถล่ม ภูเขาไฟระเบิด แผ่นดินไหว สึนามิ หลุมยุบและอื่นๆ)

- ไม่มี

๔. พื้นที่ติดตามและเฝ้าระวังสถานการณ์ธรณีพิบัติภัยดินถล่มและน้ำป่าไหลหลากของกรมทรัพยากรธรณี

- เนื่องจากในพื้นที่เสี่ยงภัยดินถล่ม มีปริมาณน้ำฝนไม่ถึงเกณฑ์การเฝ้าระวัง ประกอบกับบางพื้นที่ไม่มีฝนตก จึงไม่มีพื้นที่ติดตามสถานการณ์พิบัติภัยดินถล่มและน้ำป่าไหลหลาก

๕. แนวทางการบริหาร

กรณีสถานการณ์ปกติ

- กรมทรัพยากรธรณี ร่วมกับหน่วยงานต่างๆ ที่เกี่ยวข้องดำเนินการติดตามสถานการณ์อย่างต่อเนื่องสม่ำเสมอ เพื่อให้พร้อมสำหรับการแลกเปลี่ยนและสนับสนุนข้อมูลด้านการบริหารจัดการพิบัติภัยของแต่ละหน่วยงาน และเป็นการช่วยบรรเทาและลดผลกระทบจากพิบัติภัยที่อาจเกิดขึ้นต่อชีวิตและทรัพย์สินของประชาชนอีกทางหนึ่ง
- หน่วยงานที่เกี่ยวข้องเตรียมความพร้อมเพื่อรับมือกับสถานการณ์ที่อาจเกิดขึ้นได้อย่างทันท่วงที
- แจ้งข้อมูล/ข่าวสาร/รายงาน อย่างสม่ำเสมอ

ข้อมูลสนับสนุนที่ใช้ในการวิเคราะห์ ติดตามและเฝ้าระวังธรณีพิบัติภัยดินถล่ม ศูนย์ปฏิบัติการธรณีพิบัติภัย มีดังนี้

• สภาพอากาศ (กรมอุตุนิยมวิทยา)

- พยากรณ์อากาศ ๒๔ ชั่วโมงข้างหน้า ประเทศไทยมีฝนตกชุกหนาแน่น และมีฝนตกหนักและลมกระโชกแรงบางแห่ง บริเวณภาคเหนือ ภาคตะวันออกเฉียงเหนือ ภาคกลาง ภาคตะวันออก ภาคใต้ รวมทั้งกรุงเทพมหานครและปริมณฑล ขอให้ประชาชนบริเวณดังกล่าวระวังอันตรายจากฝนที่ตกหนักและฝนที่ตกสะสมไว้ด้วย

- ร่องมรสุมพาดผ่านประเทศเมียนมา ทะเลอันดามันตอนบนเข้าสู่หย่อมความกดอากาศต่ำบริเวณภาคกลาง และภาคตะวันออกเฉียงใต้ ทำให้ประเทศไทยยังคงมีฝนตกชุกหนาแน่น และมีฝนตกหนักและลมกระโชกแรงบางแห่ง สำหรับมรสุมตะวันออกเฉียงใต้ที่พัดปกคลุมทะเลอันดามันและภาคใต้มีกำลังปานกลาง ทำให้ภาคใต้ยังคงมีฝนตกหนักในระยะนี้ อนึ่ง บริเวณความกดอากาศสูงกำลังปานกลางแผ่ลงมาปกคลุมประเทศลาวและภาคตะวันออกเฉียงเหนือตอนบน ลักษณะเช่นนี้จะทำให้บริเวณตอนบนของภาคเหนือและภาคตะวันออกเฉียงเหนือมีฝนตกชุก

- ปริมาณน้ำฝนสูงสุดวัดได้ที่อำเภอเมือง จังหวัดตาก ๗๖ มม. (ที่มา : กรมอุตุนิยมวิทยา)

• พื้นที่คาดการณ์ปริมาณน้ำฝนที่อาจก่อให้เกิดดินถล่มล่วงหน้า ๓ วัน จากแบบจำลองพื้นที่อ่อนไหวต่อดินถล่มแบบพลวัต (AP Model) สำหรับศูนย์ปฏิบัติการธรณีพิบัติภัย

- จังหวัดอุดรธานี ลำปาง พะเยา แพร่ น่าน เพชรบูรณ์ พิษณุโลก กำแพงเพชร ตาก และกาญจนบุรี /เฝ้าระวังในระยะ ๑ - ๒ วัน

หมายเหตุ AP Model เป็นการวิเคราะห์ข้อมูลเชิงสถิติของปริมาณน้ำฝนสะสมและเหตุการณ์ดินถล่มในอดีตนำมาสร้างเกณฑ์น้ำฝนสะสมวิกฤตสำหรับเฝ้าระวังและแจ้งเตือนภัยดินถล่ม ข้อมูลการคาดการณ์ปริมาณน้ำฝนล่วงหน้า ๗๒ ชั่วโมงโดยสถาบันสารสนเทศทรัพยากรน้ำและการเกษตร ได้นำมาวิเคราะห์ด้วยแบบจำลอง AP Model เพื่อคาดการณ์พื้นที่ที่จะติดตาม/เฝ้าระวังธรณีพิบัติภัยดินถล่มล่วงหน้า

• ปริมาณน้ำฝนจากเครื่องวัดอัตโนมัติ ในรอบ ๒๔ ชั่วโมง ที่วัดได้มากกว่า ๕๐ มม.

- ไม่มีปริมาณน้ำฝนถึงเกณฑ์การเฝ้าระวังเบื้องต้นของศูนย์ปฏิบัติการธรณีพิบัติภัย

• ข้อมูลจากเครื่องตรวจติดตามการเคลื่อนตัวของมวลดิน กรมทรัพยากรธรณีในรอบ ๔ ชั่วโมง (๓ ต.ค. ๖๐ เวลา ๐๗.๐๐ น. - ๔ ต.ค. ๖๐ เวลา ๐๗.๐๐ น.)

ลำดับ	สถานี	ปริมาณน้ำฝน (มม.)	ความชื้นสัมพัทธ์ (%)	แรงดันน้ำใต้ดิน (Piezometer pa)	การเคลื่อนตัวของมวลดิน ในรอบ ๒๔ ชม. (Inclinometer)				การประเมินสถานการณ์
					จุดที่ ๑		จุดที่ ๒		
					ไม่เคลื่อนตัว	เคลื่อนตัว (มม.)	ไม่เคลื่อนตัว	เคลื่อนตัว (มม.)	
๑.	สำนักสงฆ์ดอยเทพนิมิต ต.ป่าตอง อ.กะทู้ จ.ภูเก็ต	N/A	N/A	N/A	N/A		N/A		N/A
๒.	พุทธอุทยานยอดเขานาคเกิด ต.กะรน อ.เมือง จ.ภูเก็ต	N/A	N/A	N/A	N/A		N/A		N/A
๓.	บ.คีรีวงค์ หมู่ที่ ๑๐ ต.กำโลน อ.ลานสกา จ.นครศรีธรรมราช	N/A	N/A	N/A	N/A		N/A		N/A
๔.	สำนักปฏิบัติธรรมพุทธที่ปิงการธรรมรักษ์บุญญาภส ต.มะเร็ต อ.เกาะสมุย จ.สุราษฎร์ธานี	N/A	N/A	N/A	N/A		N/A		N/A
๕.	ที่ปภากันธรรมสถาน หมู่ที่ ๑ ต.มะเร็ต อ.เกาะสมุย จ.สุราษฎร์ธานี	N/A	N/A	N/A	N/A		N/A		N/A
๖.	บ.ผามูบ หมู่ที่ ๗ ต.แม่พูล อ.ลับแล จ.อุตรดิตถ์	N/A	N/A	N/A	N/A		N/A		N/A
๗.	บ.ห้วยเรือ หมู่ที่ ๙ ต.แม่พูล อ.ลับแล จ.อุตรดิตถ์	N/A	N/A	N/A	N/A		N/A		N/A
๘.	บ.ห้วยใต้ หมู่ที่ ๘ ต.แม่พูล อ.ลับแล จ.อุตรดิตถ์	N/A	N/A	N/A	N/A		N/A		N/A
๙.	สถานีวิจัยดอยปุย สวนสองแสน ต.สุเทพ อ.เมือง จ.เชียงใหม่	N/A	N/A	N/A	N/A		N/A		N/A
๑๐.	วัดพระธาตุดอยสุเทพราชวรวิหาร ต.สุเทพ อ.เมือง จ.เชียงใหม่	N/A	N/A	N/A	N/A		N/A		N/A
๑๑.	บ.บ่อหลวง ต.บ่อเกลือใต้ อ.บ่อเกลือ จ.น่าน	๒.๖๐	๕๗	๓.๗๗	/		/		ปกติ
๑๒.	บ.นาออก ต.ภูฟ้า อ.บ่อเกลือ จ.น่าน	๓	๗๒	-๑๑.๙๙	/		/		ปกติ
๑๓.	บ.ห้วยล้อม ต.ภูฟ้า อ.บ่อเกลือ จ.น่าน	๕.๒๐	๙๑	๐	/		/		ปกติ
๑๔.	บ.ทุ่งปง ต.ทุ่งกว๋าว อ.เมืองปาน จ.ลำปาง	๑๖.๘๐	๖๔	๑๐.๒๔	/		/		ปกติ
๑๕.	บ.ป่าคา ต.แจ้ซ้อน อ.เมืองปาน จ.ลำปาง	๐	๐	๐	/		/		ปกติ
๑๖.	บ.แม่แจ่ม ต.แจ้ซ้อน อ.เมืองปาน จ.ลำปาง	๓๗.๒๐	๖๓	-๔.๓๔	/		/		ปกติ
๑๗.	บ.สันติคีรี ต.แม่สลองนอก อ.แม่ฟ้าหลวง จ.เชียงราย	๔.๔๐	๕๓	-๕.๒๓	/		/		ปกติ
๑๘.	บ.หินแตก ต.แม่สลองใน อ.แม่ฟ้าหลวง จ.เชียงราย	๑๒.๒๐	๖๖	-๗.๔๖	/		/		ปกติ
๑๙.	บ.ห้วยไร่สามัคคี ต.แม่สลองใน อ.แม่ฟ้าหลวง จ.เชียงราย	๑๐.๖๐	๙๑	-๑.๑๖	/		/		ปกติ
๒๐.	บ.ลำสินธุ์ ต.ลำสินธุ์ อ.ศรีนครินทร์ จ.พัทลุง	๐.๔๐	๖๓	-๐.๐๘	/		/		ปกติ
๒๑.	บ.นาเหริน ต.คลองเฉลิม อ.งขลา จ.พัทลุง	๑๓.๒๐	๕๗	-๔.๕๖	/		/		ปกติ
๒๒.	บ.เทพพนม ต.เขาพนม อ.เขาพนม จ.กระบี่	๑.๒๐	๖๓	-๑.๒๒	/		/		ปกติ
๒๓.	บ.บางสร้อย ต.หน้าเขา อ.เขาพนม จ.กระบี่	๐	๙๑	-๑๑.๓๗	/		/		ปกติ
๒๔.	บ.หน้าหม้อ ต.กระบี่น้อย อ.เมือง จ.กระบี่	๐	๐	๐	/		/		ปกติ
๒๕.	บ.ยาง ต.แม่จอน อ.ฝาง จ.เชียงใหม่	๕.๘๐	๗๒	๕๑.๖๙	/		/		ปกติ

หมายเหตุ

๑. เกณฑ์วัดปริมาณน้ำฝน

๐ - ๖๐ มม. ปกติ
 ๘๐ - ๑๐๐ มม. แจ้งให้ทำการเฝ้าระวัง
 มากกว่า ๑๕๐ มม. ต้องอพยพประชาชน

๒. เกณฑ์วัดค่าแรงดันน้ำใต้ดิน (Piezometer)

๐ ถึง - ๒๙ ปกติ
 -๓๐ ถึง -๖๙ kPa แจ้งให้ทำการเฝ้าระวัง
 มากกว่า ถึง -๗๐ kPa ต้องอพยพประชาชน

๓. เกณฑ์วัดระยะการเคลื่อนตัวของมวลดิน (Inclinometer)

๐ - ๐.๔๙ มม. ปกติ
 ๐.๕ - ๔.๙ มม. แจ้งให้ทำการเฝ้าระวัง
 มากกว่า ๕ มม. ต้องอพยพประชาชน

• ปริมาณน้ำฝนที่วัดได้จากเครือข่ายเฝ้าระวังแจ้งเตือนธรณีพิบัติภัยในรอบ ๒๔ ชั่วโมง (๓ ต.ค. ๖๐ เวลา ๐๗.๐๐ น. - ๔ ต.ค. ๖๐ เวลา ๐๗.๐๐ น.)

ภาค	จังหวัด / อำเภอ / ตำบล / หมู่บ้าน				ข้อมูลปริมาณน้ำฝน (รอบ ๒๔ ชม.)	เครือข่ายฯ ทธ. (ผู้รายงาน)
เหนือ	กำแพงเพชร	คลองลาน	โป่งน้ำร้อน	โป่งน้ำร้อน	วัดปริมาณน้ำฝนได้ ๙๐ มม.	เครือข่ายฯ ทธ.
	เพชรบูรณ์	หล่มเก่า	หินสาว	โนนผั๊กเนา	วัดปริมาณน้ำฝนได้ ๘๐ มม.	นายอู๊ด สายฝน
	เพชรบูรณ์	เมือง	วังชมภู	คลองมะนาว	วัดปริมาณน้ำฝนได้ ๗๑ มม.	นายมนตรี เตชะเส
	เพชรบูรณ์	เมือง	วังชมภู	คลองมะนาว	วัดปริมาณน้ำฝนได้ ๕๒ มม.	นายพนิต จันทรเทียง
	อุดรดิตถ์	เมือง	ท่าเสา	หนองผา	วัดปริมาณน้ำฝนได้ ๓๓ มม.	นางวาสิ เพ็ชรวิชัย
	อุดรดิตถ์	ท่าปลา	น้ำริด	น้ำริดเหนือ	วัดปริมาณน้ำฝนได้ ๓๓ มม.	เครือข่ายฯ ทธ.
	อุดรดิตถ์	เมือง	น้ำริด	ชายเขา	วัดปริมาณน้ำฝนได้ ๓๐ มม.	นายสมยา พรหมมินทร์
	อุดรดิตถ์	ลับแล	ฝายหลวง	ปากทางเหนือ	วัดปริมาณน้ำฝนได้ ๓๐ มม.	นายสุนทรีย์ สุดสระ
	อุดรดิตถ์	ลับแล	แม่พูล	มหาราช	วัดปริมาณน้ำฝนได้ ๓๐ มม.	น.ส.ศิริพิชญ์ จันน้ำท่วม
	อุดรดิตถ์	ลับแล	แม่พูล	ฟากท่า	วัดปริมาณน้ำฝนได้ ๒๕ มม.	นายกนกพล เทพสุข
	อุดรดิตถ์	ลับแล	แม่พูล	หัวดง	วัดปริมาณน้ำฝนได้ ๒๕ มม.	นายวิชา โสตา
	อุดรดิตถ์	ลับแล	ฝายหลวง	ทุ่งเอี้ยงพัฒนา	วัดปริมาณน้ำฝนได้ ๒๕ มม.	นายสมจิตร มาตี
	อุดรดิตถ์	ลับแล	แม่พูล	ผามูบ	วัดปริมาณน้ำฝนได้ ๒๕ มม.	นายฤทธิ์ชัย ขำคง
	อุดรดิตถ์	ลับแล	แม่พูล	ต้นเกลือ	วัดปริมาณน้ำฝนได้ ๒๐ มม.	นายสมบัติ วันทา
	อุดรดิตถ์	ท่าปลา	น้ำหมั้น	น้ำต๊ะ	วัดปริมาณน้ำฝนได้ ๑๖ มม.	นางสมพร ตะนะ
อุดรดิตถ์	ท่าปลา	น้ำหมั้น	ทรายงาม	ท้องฟ้ามีดครึ้ม ไม่มีฝนตก	นายประสิทธิ์ ทองหล่อ	
ใต้	ระนอง	ละอุ่น	บางแก้ว	บางแก้วน้อย	วัดปริมาณน้ำฝนได้ ๓๕ มม.	นายทันวิทย์ เพ็ชรศิริ
	ชุมพร	หลังสวน	บ้านควน	วัดใหญ่	วัดปริมาณน้ำฝนได้ ๑๕ มม.	นายประจักษ์ คุหาเศรษฐ์
	สุราษฎร์ธานี	คีรีรัฐนิคม	น้ำหัก	หวาย	ท้องฟ้ามีดครึ้ม ยังไม่มีฝนตก	นางเยาวนิจ จันทรสถิตย์
	นครศรีธรรมราช	สิชล	สิชล	จอมทอง	ท้องฟ้ามีดครึ้ม ยังไม่มีฝนตก	นายธรรมนุญ บริบูรณ์
ตะวันออก	ระยอง	น้ำเป็น	น้ำเป็น	คลองพระเจ้า	วัดปริมาณน้ำฝนได้ ๒๕ มม.	นายณรงค์ นิสัยมัน
	สระแก้ว	ตาพระยา	เทพราช	เขาวงศ์	วัดปริมาณน้ำฝนได้ ๒๕ มม.	นายแหงกล้า เจ้าพิภย์
	จันทบุรี	ขลุง	ซึ้ง	อิมัง	ท้องฟ้าโปร่ง ไม่มีฝนตก	นายสนั่น เบญจวรรณ
	จันทบุรี	สอยดาว	ทรายขาว	ตามูล	ท้องฟ้าโปร่ง ไม่มีฝนตก	นางประภา หมั่นประเสริฐดี
กลาง	นครนายก	เมือง	สาริกา	สาริกา	วัดปริมาณน้ำฝนได้ ๒๓ มม.	นายชัยชาญ ชาติประดิษฐ์
	สระบุรี	มวกเหล็ก	มวกเหล็ก	เหวลาด	วัดปริมาณน้ำฝนได้ ๑๗ มม.	นายขวัญเพชร อบอุ่น
	สระบุรี	แก่งคอย	ชะอม	ตาชัชศรี	วัดปริมาณน้ำฝนได้ ๘ มม.	นางอาภากร เสวยกาญจน
	สระบุรี	มวกเหล็ก	มวกเหล็ก	ปากคลอง	วัดปริมาณน้ำฝนได้ ๕ มม.	นายประจวบ แวงวัน
	สุพรรณบุรี	ด่านช้าง	นิคมกระเสียว	ท่าเตือ	ท้องฟ้ามีดครึ้ม ไม่มีฝนตก	นายเอกสิทธิ์ อภิบาลพูนผล
ตะวันออก เฉียงเหนือ	นครราชสีมา	ปักธงชัย	สะแกราช	คลองเตย	ท้องฟ้ามีดครึ้ม ไม่มีฝนตก	นายสมบัติ ภัคดีเกษม
	ชัยภูมิ	เกษตรสมบูรณ์	กุดเลาะ	ระหัด	ท้องฟ้ามีดครึ้ม ไม่มีฝนตก	นายวิเชียร ภิรมย์ไกรภักดิ์
	เลย	ด่านซ้าย	วังยาว	วังเวิน	ท้องฟ้ามีดครึ้ม มีฝนตกปรอยๆ	นายบุญธรรม คำแปลง
	อุบลราชธานี	น้ำยืน	โคมประดิษฐ์	เข้ด่อน	ท้องฟ้ามีดครึ้ม ไม่มีฝนตก	นายชู พรุช

หมายเหตุ : ศูนย์ปฏิบัติการธรณีพิบัติภัย ได้ประสานงานเครือข่ายเฝ้าระวังแจ้งเตือนธรณีพิบัติภัย จำนวน ๓๓ คน เพื่อรวบรวมข้อมูลในพื้นที่เพื่อจัดทำรายงานสถานการณ์ธรณีพิบัติภัยประจำวัน วันพุธที่ ๔ ตุลาคม ๒๕๖๐

ศูนย์ปฏิบัติการธรณีพิบัติภัย สำนักธรณีวิทยาสิ่งแวดล้อม
กรมทรัพยากรธรณี กระทรวงทรัพยากรธรรมชาติและสิ่งแวดล้อม
โทร ๐๒ ๖๒๑ ๙๗๐๓-๕ โทรสาร ๐๒ ๖๒๑ ๙๗๐๐
www.dmr.go.th