



# กรมทรัพยากรธรณี

## สรุปรายงานสถานการณ์ธรณีพิบัติภัยประจำวัน

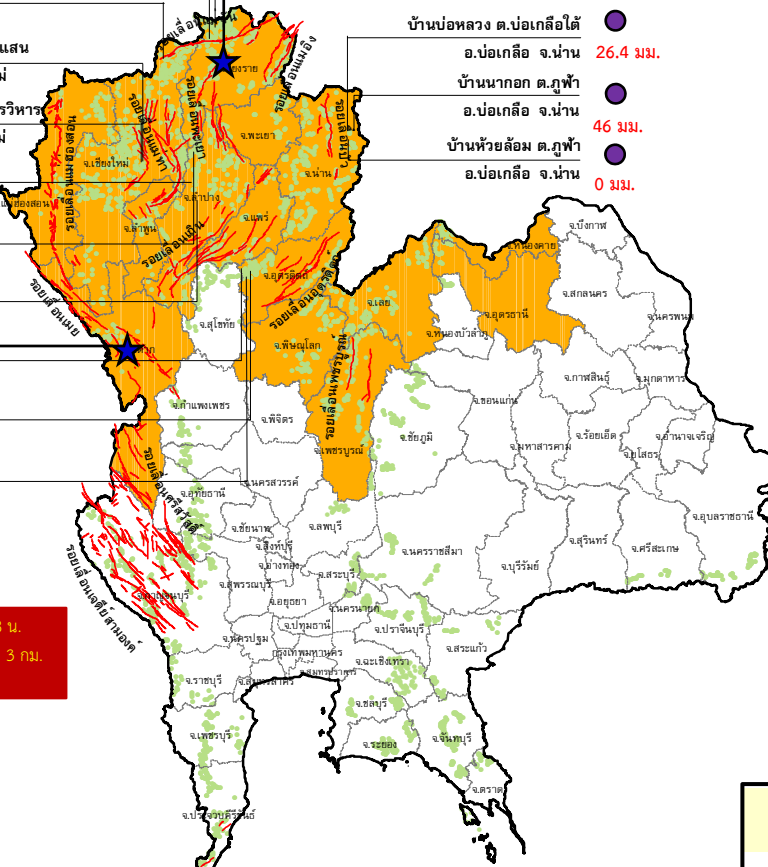
วันพุธที่ 11 ตุลาคม 2560 เวลา 10.00 น.

วานนี้ (10 ต.ค.60) เวลา 11.36 น. เกิดแผ่นดินไหวขนาด 2.4 ความลึก 1 กม. และเวลา 13.07 น. เกิดแผ่นดินไหวขนาด 2.6 ลึก 2 กม. บริเวณ อ.แม่สรวย จ.เชียงราย

### ประกาศเฝ้าระวังดินถล่ม กรมทรัพยากรธรณี

- บ้านหินแตก ต.แม่สองใน อ.แม่ฟ้าหลวง จ.เชียงราย 10 มม.
- บ้านสันติคีรี ต.แม่สองนอก อ.แม่ฟ้าหลวง จ.เชียงราย 58.4 มม.
- บ้านยาง ต.แม่จอน อ.ฝาง จ.เชียงใหม่ 9.8 มม.
- สถานีวิจัยคอกยปุย สวนสองแสน ต.สุเทพ อ.เมือง จ.เชียงใหม่ N/A
- วัดพระธาตุคอกยปุยเทพราชวรวิหาร ต.สุเทพ อ.เมือง จ.เชียงใหม่ N/A
- บ้านแม่แจ่ม ต.แจ้ซ้อน อ.เมืองปาน จ.ลำปาง 14.2 มม.
- บ้านป่าคา ต.แจ้ซ้อน อ.เมือง จ.ลำปาง 0 มม.
- บ้านทุ่งปง ต.ทุ่งกว๋าว อ.เมืองปาน จ.ลำปาง 1.4 มม.
- บ้านผามูบ ต.แม่พูล อ.ลับแล จ.อุตรดิตถ์ N/A
- บ้านห้วยเรือ ต.แม่พูล อ.ลับแล จ.อุตรดิตถ์ N/A
- บ้านห้วยใต้ ต.แม่พูล อ.ลับแล จ.อุตรดิตถ์ N/A

- บ้านห้วยไร่สามัคคี ต.แม่สองใน อ.แม่ฟ้าหลวง จ.เชียงราย 6.4 มม.
- บ้านป้อหลวง ต.บ่อเกลือใต้ อ.บ่อเกลือ จ.น่าน 26.4 มม.
- บ้านนาออก ต.ภูฟ้า อ.บ่อเกลือ จ.น่าน 46 มม.
- บ้านห้วยล้อม ต.ภูฟ้า อ.บ่อเกลือ จ.น่าน 0 มม.



วานนี้ (10 ต.ค.60) เวลา 23.48 น. เกิดแผ่นดินไหวขนาด 2.2 ความลึก 3 กม. บริเวณ อ.แม่สลอด จ.ตาก

- บ้านบางสร้าน ต.หน้าเขา อ.เขาคันทรง จ.กระบี่ 0 มม.
- บ้านเทพนม ต.เขาพุ่ม อ.เขาคันทรง จ.กระบี่ 6.2 มม.
- บ้านหน้าหม้อ ต.กระบี่น้อย อ.เมือง จ.กระบี่ 0 มม.
- สำนักสงฆ์วัดเทพนิมิตร์ ต.ป่าตอง อ.กระบี่ จ.ภูเก็ต N/A
- พุทธอุทยานยอดเขาหวาดเกิด ต.กะรน อ.เมือง จ.ภูเก็ต N/A

- สำนักปฏิบัติธรรมพุทธที่ปึงกรธรรมรักษ์บุญญาวาส ต.มะเร็ด อ.เกาะสมุย จ.สุราษฎร์ธานี N/A
- ที่ปภาวันธรรมสถาน ม.1 ต.มะเร็ด อ.เกาะสมุย จ.สุราษฎร์ธานี N/A
- บ.คีรีวงศ์ ม.10 ต.กำโลน อ.ลานสกา จ.นครศรีธรรมราช N/A
- บ้านลำสินธุ์ ต.ลำสินธุ์ อ.ศรีนครินทร์ จ.พัทลุง 21 มม.
- บ้านนาहन ต.คลองเฉลิม อ.งหวรา จ.พัทลุง 0.8 มม.

### ประเภทของภัยที่เกิด

คำอธิบายสัญลักษณ์

- พื้นที่ประกาศเฝ้าระวังดินถล่ม
- พื้นที่คาดการณ์ปริมาณน้ำฝนที่อาจก่อให้เกิดดินถล่ม (15)
- ดินถล่ม/ดินไหล/หินร่วง/รอยแยก
- ★ จุดเหนือศูนย์เกิดแผ่นดินไหว (3)
- สีนามิ
- ▲ หลุมยุบ/ดินทรุดตัว
- ปริมาณน้ำฝน 24 ชม. จากเครื่องวัดปริมาณน้ำฝนอัตโนมัติของกรมทรัพยากรธรณี 25 สถานี (มม.)
- ปริมาณน้ำฝนในพื้นที่เสี่ยงภัยมากกว่า 100 มม. ขึ้นไป
- อาสาสมัครเครือข่ายวัดปริมาณน้ำฝนของกรมทรัพยากรธรณี
- ~ รอยเลื่อนมีพลัง



รายงานสถานการณ์ธรณีพิบัติภัยประจำวัน  
วันพุธที่ ๑๑ ตุลาคม พ.ศ. ๒๕๖๐ เวลา ๑๐.๐๐ น.



๑. ประกาศกรมทรัพยากรธรณี

- ไม่มี

๒. ธรณีพิบัติภัยภายในประเทศ รอบ ๒๔ ชั่วโมง

๒.๑ ดินถล่ม น้ำป่าไหลหลาก ดินไหล หินร่วง รอยแยก และหลุมยุบ

- ไม่มี

๒.๒ แผ่นดินไหว

- วานนี้ (๑๐ ต.ค. ๖๐) เวลา ๒๓.๔๘ น. เกิดแผ่นดินไหวขนาด ๒.๒ ที่ระดับความลึก ๓ กม. บริเวณอำเภอแม่สอด จังหวัดตาก ประชาชนในพื้นที่ไม่สามารถรับรู้ได้ถึงแรงสั่นสะเทือน และไม่มีรายงานความเสียหาย

- วานนี้ (๑๐ ต.ค. ๖๐) เวลา ๑๓.๐๗ น. เกิดแผ่นดินไหวขนาด ๒.๓ ที่ระดับความลึก ๒ กม. บริเวณอำเภอแม่สรวย จังหวัดเชียงราย และเมื่อเวลา ๑๑.๓๖ น. เกิดแผ่นดินไหวขนาด ๒.๔ ที่ระดับความลึก ๒ กม. บริเวณอำเภอแม่สรวย จังหวัดเชียงราย ประชาชนในพื้นที่ไม่สามารถรับรู้ได้ถึงแรงสั่นสะเทือน และไม่มีรายงานความเสียหาย (ที่มา : สำนักเฝ้าระวังแผ่นดินไหว กรมอุตุนิยมวิทยา)

๓. ธรณีพิบัติภัยทั่วโลก รอบ ๒๔ ชั่วโมง ที่มีผลกระทบรุนแรง (ดินถล่ม ภูเขาไฟระเบิด แผ่นดินไหว สึนามิ หลุมยุบและอื่นๆ)

- ไม่มี

๔. พื้นที่ติดตามและเฝ้าระวังสถานการณ์ธรณีพิบัติภัยดินถล่มและน้ำป่าไหลหลากของกรมทรัพยากรธรณี

- เนื่องจากในพื้นที่เสี่ยงภัยดินถล่ม มีฝนตกหนักและตกต่อเนื่องติดต่อกันมาหลายวัน ศูนย์ปฏิบัติการธรณีพิบัติภัยจึงได้ทำการเฝ้าระวัง และติดตามสถานการณ์พิบัติภัยดินถล่ม และน้ำป่าไหลหลากเป็นพิเศษ ในพื้นที่จังหวัดแม่ฮ่องสอน ตาก เชียงใหม่ เชียงราย ลำปาง ลำพูน อุตรดิตถ์ และเพชรบูรณ์

๕. แนวทางการบริหาร

กรณีสถานการณ์ปกติ

- กรมทรัพยากรธรณี ร่วมกับหน่วยงานต่างๆ ที่เกี่ยวข้องดำเนินการติดตามสถานการณ์อย่างต่อเนื่องสม่ำเสมอ เพื่อให้พร้อมสำหรับการแลกเปลี่ยนและสนับสนุนข้อมูลด้านการบริหารจัดการพิบัติภัยของแต่ละหน่วยงาน และเป็นการช่วยบรรเทาและลดผลกระทบจากพิบัติภัยที่อาจเกิดขึ้นต่อชีวิตและทรัพย์สินของประชาชนอีกทางหนึ่ง
- หน่วยงานที่เกี่ยวข้องเตรียมความพร้อมเพื่อรับมือกับสถานการณ์ที่อาจเกิดขึ้นได้อย่างทันท่วงที
- แจ้งข้อมูล/ข่าวสาร/รายงาน อย่างสม่ำเสมอ

ข้อมูลสนับสนุนที่ใช้ในการวิเคราะห์ ติดตามและเฝ้าระวังธรณีพิบัติภัยดินถล่ม ศูนย์ปฏิบัติการธรณีพิบัติภัย มีดังนี้

• **สภาพอากาศ** (กรมอุตุนิยมวิทยา)

- พยากรณ์อากาศ ๒๔ ชั่วโมงข้างหน้า ประเทศไทยมีฝนตกชุกหนาแน่นและมีฝนตกหนักหลายพื้นที่และมีลมกระโชกแรง บริเวณภาคเหนือ ภาคตะวันออกเฉียงเหนือ ภาคกลาง ภาคตะวันออก และภาคใต้ ขอให้ประชาชนบริเวณดังกล่าวระวังอันตรายจากฝนตกหนักและฝนที่ตกสะสมไว้ด้วย

- หย่อมความกดอากาศต่ำได้เคลื่อนเข้าปกคลุมภาคเหนือของประเทศไทย และประเทศเมียนมา ทำให้บริเวณดังกล่าวมีฝนตกชุกหนาแน่นและมีฝนตกหนักถึงหนักมากบางพื้นที่

- ปริมาณน้ำฝนสูงสุดวัดได้ที่อำเภอเจาะไอร้อง จังหวัดนราธิวาส ๘๘.๔ มม. (ที่มา : กรมอุตุนิยมวิทยา)

• **พื้นที่คาดการณ์ปริมาณน้ำฝนที่อาจก่อให้เกิดดินถล่มล่วงหน้า ๓ วัน จากแบบจำลองพื้นที่อ่อนไหวต่อดินถล่มแบบพลวัต (AP Model) สำหรับศูนย์ปฏิบัติการธรณีพิบัติภัย**

- จังหวัดแม่ฮ่องสอน เชียงใหม่ เชียงราย ตาก พะเยา แพร่ ลำปาง ลำพูน น่าน อุตรดิตถ์ เพชรบูรณ์ เลย อุดรธานี หนองคาย และหนองบัวลำภู / เฝ้าระวังในระยะ ๑ - ๒ วัน

**หมายเหตุ** AP Model เป็นการวิเคราะห์ข้อมูลเชิงสถิติของปริมาณน้ำฝนสะสมและเหตุการณ์ดินถล่มในอดีตนำมาสร้างเกณฑ์น้ำฝนสะสมวิกฤตสำหรับเฝ้าระวังและแจ้งเตือนภัยดินถล่ม ข้อมูลการคาดการณ์ปริมาณน้ำฝนล่วงหน้า ๗๒ ชั่วโมงโดยสถาบันสารสนเทศทรัพยากรน้ำและการเกษตร ได้นำมาวิเคราะห์ด้วยแบบจำลอง AP Model เพื่อคาดการณ์พื้นที่ที่จะติดตาม/เฝ้าระวังธรณีพิบัติภัยดินถล่มล่วงหน้า

• **ปริมาณน้ำฝนจากเครื่องวัดอัตโนมัติ** ในรอบ ๒๔ ชั่วโมง ที่วัดได้มากกว่า ๕๐ มม.

- ไม่มีปริมาณน้ำฝนถึงเกณฑ์การเฝ้าระวังเบื้องต้นของศูนย์ปฏิบัติการธรณีพิบัติภัย

• ข้อมูลจากเครื่องตรวจติดตามการเคลื่อนตัวของมวลดิน กรมทรัพยากรธรณีในรอบ ๔ ชั่วโมง (๑๐ ต.ค. ๖๐ เวลา ๐๗.๐๐ น. - ๑๑ ต.ค. ๖๐ เวลา ๐๗.๐๐ น.)

ลำดับ	สถานี	ปริมาณน้ำฝน (มม.)	ความชื้นสัมพัทธ์ (%)	แรงดันน้ำใต้ดิน (Piezometer pa)	การเคลื่อนตัวของมวลดิน ในรอบ ๒๔ ชม. (Inclinometer)				การประเมินสถานการณ์
					จุดที่ ๑		จุดที่ ๒		
					ไม่เคลื่อนตัว	เคลื่อนตัว (มม.)	ไม่เคลื่อนตัว	เคลื่อนตัว (มม.)	
๑.	สำนักสงฆ์ดอยเทพนิมิต ต.ป่าตอง อ.กะทู้ จ.ภูเก็ต	N/A	N/A	N/A	N/A		N/A		N/A
๒.	พุทธอุทยานยอดเขานาคเกิด ต.กะรน อ.เมือง จ.ภูเก็ต	N/A	N/A	N/A	N/A		N/A		N/A
๓.	บ.คีรีวงศ์ หมู่ที่ ๑๐ ต.กำโลน อ.ลานสกา จ.นครศรีธรรมราช	N/A	N/A	N/A	N/A		N/A		N/A
๔.	สำนักปฏิบัติธรรมพุทธที่ป่าธรรมรักษ์บุญญวาส ต.มะเร็ต อ.เกาะสมุย จ.สุราษฎร์ธานี	N/A	N/A	N/A	N/A		N/A		N/A
๕.	ที่ปภากันธรสถาน หมู่ที่ ๑ ต.มะเร็ต อ.เกาะสมุย จ.สุราษฎร์ธานี	N/A	N/A	N/A	N/A		N/A		N/A
๖.	บ.ผามูบ หมู่ที่ ๗ ต.แม่พูล อ.ลับแล จ.อุตรดิตถ์	N/A	N/A	N/A	N/A		N/A		N/A
๗.	บ.ห้วยเรือ หมู่ที่ ๙ ต.แม่พูล อ.ลับแล จ.อุตรดิตถ์	N/A	N/A	N/A	N/A		N/A		N/A
๘.	บ.ห้วยใต้ หมู่ที่ ๘ ต.แม่พูล อ.ลับแล จ.อุตรดิตถ์	N/A	N/A	N/A	N/A		N/A		N/A
๙.	สถานีวิจัยดอยปุย สวนสองแสน ต.สุเทพ อ.เมือง จ.เชียงใหม่	N/A	N/A	N/A	N/A		N/A		N/A
๑๐.	วัดพระธาตุดอยสุเทพราชวรวิหาร ต.สุเทพ อ.เมือง จ.เชียงใหม่	N/A	N/A	N/A	N/A		N/A		N/A
๑๑.	บ.บ่อหลวง ต.บ่อเกลือใต้ อ.บ่อเกลือ จ.น่าน	๒๖.๔๐	๕๖	๓.๖๓	/		/		ปกติ
๑๒.	บ.นาออก ต.ภูฟ้า อ.บ่อเกลือ จ.น่าน	๔๖	๗๑	-๕.๘๔	/		/		ปกติ
๑๓.	บ.ห้วยล้อม ต.ภูฟ้า อ.บ่อเกลือ จ.น่าน	๐	๐	๐	/		/		ปกติ
๑๔.	บ.ทุ่งปง ต.ทุ่งกว๋าว อ.เมืองปาน จ.ลำปาง	๑.๔	๖๔	๑๐.๙๙	/		/		ปกติ
๑๕.	บ.ป่าคา ต.แจ้ซ้อน อ.เมืองปาน จ.ลำปาง	๐	๐	๐	/		/		ปกติ
๑๖.	บ.แม่แจ่ม ต.แจ้ซ้อน อ.เมืองปาน จ.ลำปาง	๑๔.๒	๖๓	-๔.๗๐	/		/		ปกติ
๑๗.	บ.สันติคีรี ต.แม่สลองนอก อ.แม่ฟ้าหลวง จ.เชียงราย	๕๘.๔	๕๒	-๓.๗๐	/		/		ปกติ
๑๘.	บ.หินแตก ต.แม่สลองใน อ.แม่ฟ้าหลวง จ.เชียงราย	๑๐	๖๖	-๗.๗๖	/		/		ปกติ
๑๙.	บ.ห้วยไร่สามัคคี ต.แม่สลองใน อ.แม่ฟ้าหลวง จ.เชียงราย	๖.๔	๙๑	-๑.๒๓	/		/		ปกติ
๒๐.	บ.ลำสินธุ์ ต.ลำสินธุ์ อ.ศรีนครินทร์ จ.พัทลุง	๒๑	๖๓	-๐.๐๘	/		/		ปกติ
๒๑.	บ.นาเหริน ต.คลองเฉลิม อ.งขลา จ.พัทลุง	๐.๘	๕๗	-๔.๙๖	/		/		ปกติ
๒๒.	บ.เทพพนม ต.เขาพนม อ.เขาพนม จ.กระบี่	๖.๒	๖๒	-๑.๕๑	/		/		ปกติ
๒๓.	บ.บางสร้อย ต.หน้าเขา อ.เขาพนม จ.กระบี่	๐	๙๑	-๑๐.๙๗	/		/		ปกติ
๒๔.	บ.หน้าหม้อ ต.กระบี่น้อย อ.เมือง จ.กระบี่	๐	๐	๐	/		/		ปกติ
๒๕.	บ.ยาง ต.แม่จอน อ.ฝาง จ.เชียงใหม่	๙.๘	๗๓	๕๒.๐๕	/		/		ปกติ

หมายเหตุ

๑. เกณฑ์วัดปริมาณน้ำฝน

๐ - ๖๐ มม. ปกติ  
 ๘๐ - ๑๐๐ มม. แจ้งให้ทำการเฝ้าระวัง  
 มากกว่า ๑๕๐ มม. ต้องอพยพประชาชน

๒. เกณฑ์วัดค่าแรงดันน้ำใต้ดิน (Piezometer)

๐ ถึง - ๒๙ ปกติ  
 -๓๐ ถึง -๖๙ kPa แจ้งให้ทำการเฝ้าระวัง  
 มากกว่า ถึง -๗๐ kPa ต้องอพยพประชาชน

๓. เกณฑ์วัดระยะการเคลื่อนตัวของมวลดิน (Inclinometer)

๐ - ๐.๔๙ มม. ปกติ  
 ๐.๕ - ๔.๙ มม. แจ้งให้ทำการเฝ้าระวัง  
 มากกว่า ๕ มม. ต้องอพยพประชาชน

• ปริมาณน้ำฝนที่วัดได้จากเครือข่ายเฝ้าระวังแจ้งเตือนธรณีพิบัติภัยในรอบ ๒๔ ชั่วโมง ( ๑๐ ต.ค. ๖๐ เวลา ๐๗.๐๐ น. - ๑๑ ต.ค. ๖๐ เวลา ๐๗.๐๐ น.)

ภาค	จังหวัด / อำเภอ / ตำบล / หมู่บ้าน				ข้อมูลปริมาณน้ำฝน (รอบ ๒๔ ชม.)	เครือข่ายฯ ทธ. (ผู้รายงาน)
เหนือ	น่าน	เมือง	สะเนียน	ห้วยสะแบ๋ย้า	วัดปริมาณน้ำฝนได้ ๘๔ มม.	เครือข่ายฯ ทธ.
	อุตรดิตถ์	ท่าปลา	น้ำหมั้น	น้ำหมั้นเหนือ	วัดปริมาณน้ำฝนได้ ๕๑ มม.	นายสมพร ตะนะ
	อุตรดิตถ์	เมือง	น้ำริด	มอนสัมพันธ์	วัดปริมาณน้ำฝนได้ ๕๐ มม.	นายพล คำเตย
	พะเยา	ปง	จ๋ม	ปางผักขม	วัดปริมาณน้ำฝนได้ ๔๐ มม.	นายถวิล บุญชื่น
	อุตรดิตถ์	ลับแล	ฝายหลวง	วัดป่า	วัดปริมาณน้ำฝนได้ ๓๕ มม.	น.ส.ปັນดา บัณฑิตชูธัญญา
	เชียงราย	ป่าแดด	ป่าแยะ	สัมมะเกี่ยม	วัดปริมาณน้ำฝนได้ ๓๐ มม.	นายทรงศิลป์ สุริยาศักดิ์
	อุตรดิตถ์	ลับแล	แม่พูล	ตันเกลือ	วัดปริมาณน้ำฝนได้ ๓๐ มม.	นายอดุลย์ ศรีสีบวงษ์
	อุตรดิตถ์	ลับแล	แม่พูล	ฝากท่า	วัดปริมาณน้ำฝนได้ ๒๕ มม.	นายกนกพล เทพสุข
	อุตรดิตถ์	ลับแล	ฝายหลวง	เชียงแสน	วัดปริมาณน้ำฝนได้ ๒๕ มม.	นายจรีนันท์ กองขวัญ
	อุตรดิตถ์	ลับแล	ฝายหลวง	วัดป่า	วัดปริมาณน้ำฝนได้ ๒๕ มม.	นายสิมุล จันใจ
	อุตรดิตถ์	ลับแล	ฝายหลวง	น้ำท่วม	วัดปริมาณน้ำฝนได้ ๒๕ มม.	นายยวน ยะราช
	อุตรดิตถ์	ลับแล	แม่พูล	ผามูบ	วัดปริมาณน้ำฝนได้ ๒๐ มม.	นายฤทธิ์ชัย ขำคง
	อุตรดิตถ์	ลับแล	แม่พูล	ผามูบ	วัดปริมาณน้ำฝนได้ ๒๐ มม.	นายดำเนิน เชียงพันธ์
	อุตรดิตถ์	เมือง	ท่าเสา	หนองผา	วัดปริมาณน้ำฝนได้ ๒๐ มม.	นางวาที เพ็ชรพิชัย
	อุตรดิตถ์	ท่าปลา	น้ำหมั้น	น้ำหมั้นใต้	วัดปริมาณน้ำฝนได้ ๑๒ มม.	นายสุนทร สีสายตรา
	แม่ฮ่องสอน	เมือง	ผาบ่อง	ห้วยเสือเฒ่า	วัดปริมาณน้ำฝนได้ ๑๒ มม.	น.ส.วรรณศรี วิโรจน์ประเสริฐ
	เชียงราย	แม่สรวย	แม่สรวย	โป่งป่าแฉม	ท้องฟ้ามีดครีมี มีฝนตกปรอยๆ	นายธีรพล มอโป
	เพชรบูรณ์	เมือง	ท่าพล	ท่ากกเรียง	ท้องฟ้าโปร่ง ไม่มีฝนตก	นายแสวง สงกา
	ตาก	แม่สอด	แม่สอด	ร.สรพรพิทยาคม	ท้องฟ้ามีดครีมี มีฝนตกปรอยๆ	นายวิทยา วินาโร
	ใต้	นครศรีธรรมราช	สิชล	เปลี่ยน	เขาม	วัดปริมาณน้ำฝนได้ ๒๑ มม.
ระนอง		เมือง	ราชกรูด	นางาง	ท้องฟ้าโปร่ง ไม่มีฝนตก	นายรุ่งนที สุขเกษม
ตรัง		ปะเหลียน	ปะเหลียน	ปากคลอง	ท้องฟ้ามีดครีมี ไม่มีฝนตก	นายวิเชษฐ์ คงอินทร์
พัทลุง		กงหรา	คลองเฉลิม	โหล๊ะจังกระ	ท้องฟ้ามีดครีมี ไม่มีฝนตก	นายจำเนียร ปานทอง
ตะวันออก	จันทบุรี	เขาคิชฌกูฏ	พลวง	คลองตะเคียน	ท้องฟ้าโปร่ง ไม่มีฝนตก	นายพุทธ อ่วมรักษา
	ปราจีน	นาดี	บุพราหมณ์	วังมิด	ท้องฟ้ามีดครีมี ไม่มีฝนตก	นายพิชิต สุขนกุล
	ชลบุรี	บ่อทอง	พลวงทอง	หลุมมะนาว	ท้องฟ้าโปร่ง ไม่มีฝนตก	นายจิณณะ ปันอยู่
	สระแก้ว	วังน้ำเย็น	ทุ่งมหาเจริญ	คลองจระเข้	ท้องฟ้าโปร่ง อากาศร้อน	นางวิไล
กลาง	นครนายก	เมือง	สาริกา	น้ำตกลำราง	วัดปริมาณน้ำฝนได้ ๑๗ มม.	นายชาญชัย ชาประดิษฐ์
	นครนายก	เมือง	หินตั้ง	น้ำตกลำราง	วัดปริมาณน้ำฝนได้ ๗ มม.	นายชาญชัย ชาประดิษฐ์
	สระบุรี	มวกเหล็ก	มวกเหล็ก	เหวลาด	ท้องฟ้าโปร่ง ไม่มีฝนตก	นายขวัญเพชร อบอุ่น
	สุพรรณบุรี	ด่านช้าง	นิคมกระเสี้ยว	หนองกระดี่	ท้องฟ้ามีดครีมี มีฝนตกปรอยๆ	นายทรงเดช นางาม
ตะวันออก เฉียงเหนือ	อุดรธานี	น้ำโสม	น้ำโสม	น้ำโสม	ท้องฟ้ามีดครีมี มีฝนตกปรอยๆ	นายอำนวยการ กันตียะ
	หนองคาย	สังคม	นาจิว	นาบอน	ท้องฟ้ามีดครีมี มีฝนตกปรอยๆ	นายไพตรี ไชยมงคุณ
	ชัยภูมิ	เทพสถิต	นาายงลัก	คลองไทร	ท้องฟ้ามีดครีมี ไม่มีฝนตก	นายสมัย เอดนอก
	นครราชสีมา	ปักธงชัย	สะแกราช	คลองเตย	ท้องฟ้าโปร่ง ไม่มีฝนตก	นายคณิง กรกิจ
	นครราชสีมา	สีคิ้ว	คลองไผ่	ค่างาม	ท้องฟ้ามีดครีมี ไม่มีฝนตก	นายเหลื่อ มุ่งพูนกลาง

หมายเหตุ : ศูนย์ปฏิบัติการธรณีพิบัติภัย ได้ประสานงานเครือข่ายเฝ้าระวังแจ้งเตือนธรณีพิบัติภัย จำนวน ๓๕ คน เพื่อรวบรวมข้อมูลในพื้นที่เพื่อจัดทำรายงานสถานการณ์ธรณีพิบัติภัยประจำวัน วันพุธที่ ๑๑ ตุลาคม ๒๕๖๐

ศูนย์ปฏิบัติการธรณีพิบัติภัย สำนักธรณีวิทยาสิ่งแวดล้อม  
กรมทรัพยากรธรณี กระทรวงทรัพยากรธรรมชาติและสิ่งแวดล้อม

โทร ๐๒ ๖๒๑ ๙๗๐๓-๕ โทรสาร ๐๒ ๖๒๑ ๙๗๐๐

[www.dmr.go.th](http://www.dmr.go.th)