

วานนี้ (14 ธ.ค. 60) เวลา 08.47 น. เกิดแผ่นดินไหว ขนาด 2.8 ลึก 1 กม. และเวลา 09.00 น. เกิด แผ่นดินไหวขนาด 1.8 ลึก 4 กิโลเมตร บริเวณอำเภอ แม่ลาว จังหวัดเชียงราย



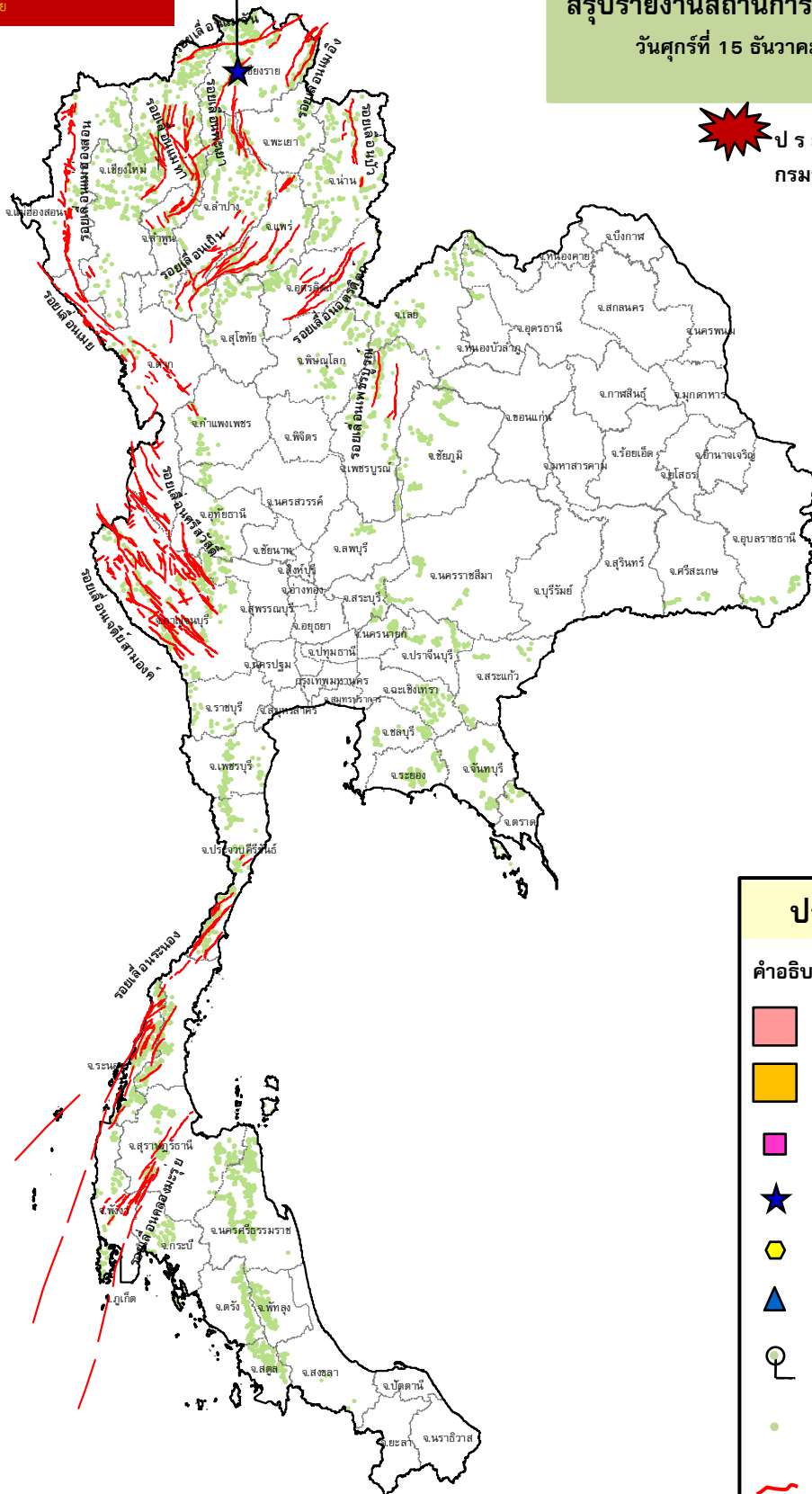
กรมทรัพยากรธรณี

สรุปรายงานสถานการณ์ธรณีพิบัติภัยประจำวัน

วันศุกร์ที่ 15 ธันวาคม 2560 เวลา 09.30 น.



ประกาศเฝ้าระวังดินถล่ม
กรมทรัพยากรธรณี



ประเภทของภัยที่เกิด

คำอธิบายสัญลักษณ์

- พื้นที่ประกาศเฝ้าระวังดินถล่ม
- พื้นที่คาดการณ์ปริมาณน้ำฝนที่อาจก่อให้เกิดดินถล่ม
- ดินถล่ม/ดินไหล/หินร่วง/รอยแยก
- จุดเหนือศูนย์เกิดแผ่นดินไหว (2)
- สีนามิ
- หลุมยุบ/ดินทรุดตัว
- ปริมาณน้ำฝนในพื้นที่เสี่ยงภัยมากกว่า 100 มม. ขึ้นไป
- อาสาสมัครเครือข่ายวัดปริมาณน้ำฝนของกรมทรัพยากรธรณี
- รอยเลื่อนมีพลัง



๑. ประกาศกรมทรัพยากรธรณี

- ไม่มี

๒. ธรณีพิบัติภัยภายในประเทศ รอบ ๒๔ ชั่วโมง

๒.๑ ดินถล่มน้ำป่าไหลหลาก ดินไหล หินร่วง รอยแยก และหลุมยุบ

- ไม่มี

๒.๒ แผ่นดินไหว

- วานนี้ (๑๕ ธ.ค. ๖๐) เวลา ๐๘.๔๗ น. เกิดแผ่นดินไหวขนาด ๒.๘ ที่ระดับความลึก ๑ กิโลเมตร และเวลา ๐๙.๐๐ น. เกิดแผ่นดินไหวขนาด ๑.๘ ที่ระดับความลึก ๔ กิโลเมตร บริเวณอำเภอแม่ลาว จังหวัดเชียงราย ไม่มีรายงานความเสียหาย (ที่มา : สำนักเฝ้าระวังแผ่นดินไหว กรมอุตุนิยมวิทยา)

๓. ธรณีพิบัติภัยทั่วโลก รอบ ๒๔ ชั่วโมง ที่มีผลกระทบรุนแรง (ดินถล่ม ภูเขาไฟระเบิด แผ่นดินไหว สึนามิ หลุมยุบและอื่นๆ)

- ไม่มี

๔. พื้นที่ติดตามและเฝ้าระวังสถานการณ์ธรณีพิบัติภัยดินถล่มและน้ำป่าไหลหลากของกรมทรัพยากรธรณี

- เนื่องจากในพื้นที่เสี่ยงภัยดินถล่ม มีปริมาณน้ำฝนไม่ถึงเกณฑ์การเฝ้าระวัง ประกอบกับบางพื้นที่ไม่มีฝนตก จึงไม่มีพื้นที่ติดตามสถานการณ์ธรณีพิบัติภัยดินถล่มและน้ำป่าไหลหลาก

๕. แนวทางการบริหาร

กรณีเหตุการณ์แผ่นดินไหวในประเทศไทย

- ติดตาม และประเมินสถานการณ์ โดยเฉพาะบริเวณกลุ่มรอยเลื่อนมีพลังที่เกิดแผ่นดินไหวขนาดใหญ่ และกลุ่มรอยเลื่อนที่อยู่ใกล้เคียง เพื่อให้ทราบสถานการณ์แผ่นดินไหวที่เกิดขึ้นได้อย่างทันทั่วถึง
- หน่วยงานที่เกี่ยวข้องในพื้นที่ติดตามสถานการณ์อย่างใกล้ชิดและต่อเนื่อง พร้อมทั้งจัดส่งเจ้าหน้าที่และผู้เชี่ยวชาญด้านแผ่นดินไหวลงพื้นที่โดยเร็ว เพื่อประเมินความรุนแรงของแผ่นดินไหว และชี้แจงทำความเข้าใจกับทุกภาคส่วนอย่างทั่วถึง รวมถึงสร้างความมั่นใจและเตรียมความพร้อมในการรับมือให้กับประชาชนในพื้นที่ หากเกิดกรณีแผ่นดินไหวตาม (After shock)

ข้อมูลสนับสนุนที่ใช้ในการวิเคราะห์ ติดตามและเฝ้าระวังธรณีพิบัติภัยดินถล่ม ศูนย์ปฏิบัติการธรณีพิบัติภัย มีดังนี้

• **สภาพอากาศ** (กรมอุตุนิยมวิทยา)

- พยากรณ์อากาศ ๒๔ ชั่วโมงข้างหน้า ภาคเหนือ ภาคตะวันออกเฉียงเหนือ และภาคกลาง ยังคงมีอากาศเย็นกับมีหมอกในตอนเช้ากับมีฝนบางพื้นที่ สำหรับภาคใต้มีฝนน้อย และคลื่นลมบริเวณอ่าวไทยตอนล่างมีกำลังอ่อนลง

- ลักษณะสำคัญทางอุตุนิยมวิทยา บริเวณความกดอากาศสูงที่ปกคลุมประเทศไทยตอนบนและทะเลจีนใต้มีกำลังอ่อน ทำให้มีลมตะวันออกเฉียงใต้พัดนำความชื้นเข้ามาปกคลุมบริเวณดังกล่าว ส่งผลให้ประเทศไทยตอนบนมีฝนบางพื้นที่ ในขณะที่มรสุมตะวันออกเฉียงเหนือที่พัดปกคลุมอ่าวไทยและภาคใต้ตอนล่างมีกำลังอ่อน ทำให้คลื่นลมบริเวณภาคใต้ตอนล่างมีกำลังอ่อนลง อนึ่ง บริเวณความกดอากาศสูงกำลังแรงระลอกใหม่ได้แผ่ลงมาปกคลุมประเทศจีนตอนกลางแล้ว คาดว่าจะแผ่ลงมาปกคลุมภาคตะวันออกเฉียงเหนือของประเทศไทยในวันที่ ๑๖ ธ.ค ๖๐ ส่วนภาคเหนือ ภาคกลาง ภาคตะวันออก รวมทั้งกรุงเทพมหานครและปริมณฑลจะได้รับผลกระทบในระยะต่อไป ลักษณะเช่นนี้จะทำให้ประเทศไทยตอนบน อากาศหนาวเย็นลง อุณหภูมิจะลดลง ๔-๖ องศาเซลเซียส กับมีลมแรง สำหรับมรสุมตะวันออกเฉียงเหนือที่พัดปกคลุมอ่าวไทยและภาคใต้จะมีกำลังแรงขึ้น ทำให้ภาคใต้มีฝนตกหนักบางแห่ง

- ปริมาณน้ำฝนสูงสุดวัดได้ที่ท่าเรือคลองเตย กรุงเทพมหานคร ๓๓.๐ มม. (ที่มา : กรมอุตุนิยมวิทยา)

• **พื้นที่คาดการณ์ปริมาณน้ำฝนที่อาจก่อให้เกิดดินถล่มล่วงหน้า ๓ วัน จากแบบจำลองพื้นที่อ่อนไหวต่อดินถล่มแบบพลวัต (AP Model) สำหรับศูนย์ปฏิบัติการธรณีพิบัติภัย**

- ไม่มีพื้นที่คาดการณ์

หมายเหตุ AP Model เป็นการวิเคราะห์ข้อมูลเชิงสถิติของปริมาณน้ำฝนสะสมและเหตุการณ์ดินถล่มในอดีตนำมาสร้างเกณฑ์น้ำฝนสะสมวิกฤตสำหรับเฝ้าระวังและแจ้งเตือนภัยดินถล่ม ข้อมูลการคาดการณ์ปริมาณน้ำฝนล่วงหน้า ๗๒ ชั่วโมงโดยสถาบันสารสนเทศทรัพยากรน้ำและการเกษตร ได้นำมาวิเคราะห์ด้วยแบบจำลอง AP Model เพื่อคาดการณ์พื้นที่ที่จะติดตาม/เฝ้าระวังธรณีพิบัติภัยดินถล่มล่วงหน้า

• **ปริมาณน้ำฝนจากเครื่องวัดอัตโนมัติ** ในรอบ ๒๔ ชั่วโมง ที่วัดได้มากกว่า ๕๐ มม.

- ไม่มีปริมาณน้ำฝนถึงเกณฑ์การเฝ้าระวังเบื้องต้นของศูนย์ปฏิบัติการธรณีพิบัติภัย

• ปริมาณน้ำฝนที่วัดได้จากเครือข่ายเฝ้าระวังแจ้งเตือนธรณีพิบัติภัยในรอบ ๒๔ ชั่วโมง (๑๕ ธ.ค. ๖๐ เวลา ๐๗.๐๐ น. - ๑๕ ธ.ค. ๖๐ เวลา ๐๗.๐๐ น.)

ภาค	จังหวัด / อำเภอ / ตำบล / หมู่บ้าน				ข้อมูลปริมาณน้ำฝน (รอบ ๒๔ ชม.)	เครือข่ายฯ ทธ. (ผู้รายงาน)
เหนือ	เชียงราย	เมือง	แม่ข้าวต้ม	โล๊ะป่าห้า	ท้องฟ้าครึ้ม มีหมอกหนา อากาศหนาว	นางจันทร์หอม เขตจันทร์
	เชียงใหม่	เชียงดาว	แม่ณะ	แม่ฮ้อยโน	ท้องฟ้าครึ้ม มีหมอกหนา อากาศหนาว	นายสมนึก ต๊ะปวน
	ลำพูน	แม่ทา	ทาปลาตุก	ทาสองท่า	ท้องฟ้าหัลว อากาศหนาว	นายประสงค์ เพ็ญเลา
	น่าน	เวียงสา	แม่สา	วังแซ	ท้องฟ้าหัลว อากาศหนาว	นายเอนก ทรายคำ
	อุตรดิตถ์	ท่าปลา	น้ำหมั้น	ทรายงาม	ท้องฟ้าโปร่ง อากาศเย็น	นายประสิทธิ์ ทองหล่อ
	อุตรดิตถ์	ท่าปลา	น้ำหมั้น	น้ำหมั้นใต้	ท้องฟ้าโปร่ง อากาศเย็น	นายสุนทร สายตรง
ใต้	ระนอง	สุขสำราญ	คำพวน	เหนือ	ท้องฟ้าโปร่ง อากาศร้อน	นายบัญชา อินทร์พรหม
	ภูเก็ต	กะทู้	กะทู้	ชุมชนกะทู้	ท้องฟ้าโปร่ง อากาศร้อน	นายบรรจง เหล่าเจริญ
	นครศรีธรรมราช	นบพิตำ	นบพิตำ	ทุ่งโน	ท้องฟ้าโปร่ง ไม่มีฝน	นางพรทิพย์ แสงเพชร
	นครศรีธรรมราช	ลานสกา	ลานสกา	สายเงิน	ท้องฟ้าโปร่ง อากาศแจ่มใส	นายวิชาญ ทรายขาว
	สตูล	ทุ่งหว้า	ป่าแก่บ่อหิน	ทุ่งดินลูม	ท้องฟ้าแจ่มใส ไม่มีฝน	นายเชียร ชำนาญคง
	พัทลุง	กงหรา	กงหรา	เกาะขัน	ท้องฟ้าโปร่ง อากาศแจ่มใส	นางประพิน สว่างรัตน์
	สงขลา	รัตภูมิ	เขาพระ	เขาสอยดาว	ท้องฟ้าโปร่ง อากาศร้อน ไม่มีฝนตก	นายอัมพร แก้วสุริยันต์
	จันทบุรี	เขาคิชฌกูฏ	จันทเขลม	คลองขม	ท้องฟ้าหัลว มีหมอก ไม่มีฝนตก	นายน้อย วันคำ
ตะวันออก	ฉะเชิงเทรา	สนามชัยเขต	ท่ากระดาน	นาอิสาน	ท้องฟ้าโปร่ง อากาศร้อน	นายอรุณ โสภภาพ
	ตราด	บ่อไร่	บ่อพลอย	บ่อไร่	ท้องฟ้าโปร่ง ไม่มีฝนตก	นายอำนาจ ยิ้มถนอม
	ปราจีนบุรี	ประจันตคาม	บุไผ่	บุไผ่	ท้องฟ้าโปร่ง อากาศเย็น	นายจำลอง ชตางาม
	ลพบุรี	ชัยบาดาล	บ้านใหม่สามัคคี	ชัยม่วง	ท้องฟ้าโปร่ง อากาศเย็น	นางทอง เป้นมณี
กลาง	สุพรรณบุรี	ด่านช้าง	นิคมกระเสียว	พุทพาย	ท้องฟ้าโปร่ง อากาศเย็น	นายสุนทร ศรีบุญเพ็ง
	สระบุรี	มวกเหล็ก	มวกเหล็ก	ปากคลอง	ท้องฟ้าแจ่มใส อากาศเย็น ไม่มีฝน	นายประจวบ แวงวัน
	นครนายก	เมือง	หินตั้ง	น้ำตกนางรอง	ท้องฟ้าแจ่มใส อากาศเย็น มีหมอก	นายชัยชาญ ขาประดิษฐ์
	กาญจนบุรี	สังขละบุรี	ปรางค์	วังขยาย	ท้องฟ้าโปร่ง อากาศเย็น	นายบุญเหลือ แก้วกระจาย
	ราชบุรี	สวนผึ้ง	สวนผึ้ง	ทุ่งแฝก	ท้องฟ้าโปร่ง อากาศเย็น	นายประชุม เรืองเดช
ตะวันออก เฉียงเหนือ	หนองคาย	สังคม	บ้านม่วง	ตาดเสริม	ท้องฟ้าหัลว อากาศเย็น	นายทรงเดช พลท่า
	นครราชสีมา	ปากช่อง	พญาเย็น	ซับใต้	มีหมอกหนา อากาศเย็น	นายสุรศักดิ์ บุญกรณ
	นครราชสีมา	ปักธงชัย	สะแกราช	คลองเตย	ท้องฟ้าโปร่ง อากาศเย็น ไม่มีฝน	นายคณิง กรกิจ
	อุดรธานี	นาูง	บ้านก้อง	นาคำ	ท้องฟ้าโปร่ง อากาศเย็น	นายแสง แสงสุตรี
	ชัยภูมิ	คอนสาร	ทุ่งพระ	ห้วยไผ่	ท้องฟ้าโปร่ง อากาศเย็น	นายวิชาญ พันแก้ง

หมายเหตุ : ศูนย์ปฏิบัติการธรณีพิบัติภัย ได้ประสานงานเครือข่ายเฝ้าระวังแจ้งเตือนธรณีพิบัติภัย จำนวน ๒๘ คน เพื่อรวบรวมข้อมูลในพื้นที่เพื่อจัดทำรายงานสถานการณ์ธรณีพิบัติภัยประจำวัน วันศุกร์ที่ ๑๕ ธันวาคม ๒๕๖๐

ศูนย์ปฏิบัติการธรณีพิบัติภัย สำนักธรณีวิทยาสิ่งแวดล้อม
กรมทรัพยากรธรณี กระทรวงทรัพยากรธรรมชาติและสิ่งแวดล้อม
โทร ๐๒ ๖๒๑ ๙๗๐๓-๕ โทรสาร ๐๒ ๖๒๑ ๙๗๐๐
www.dmr.go.th