



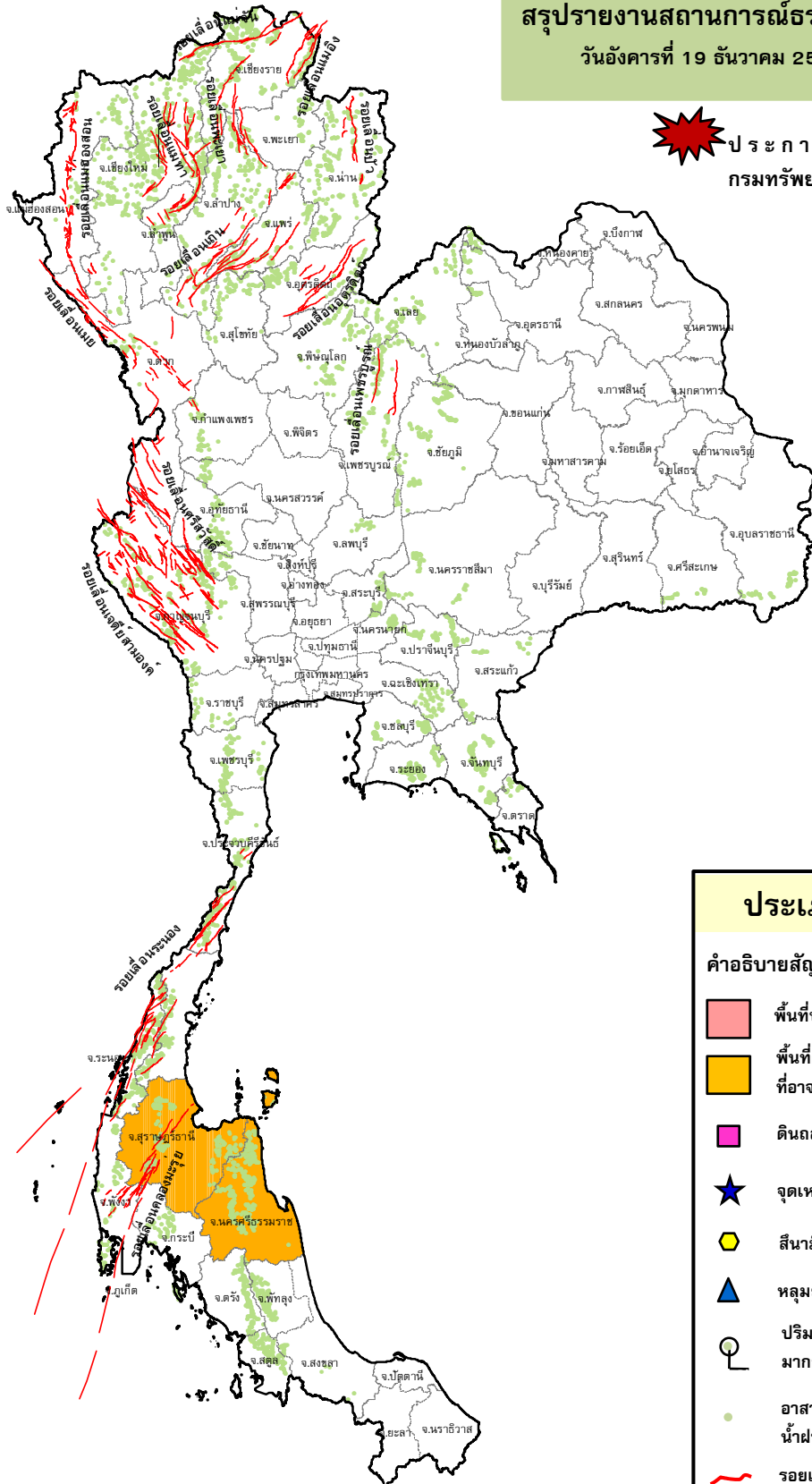
กรมทรัพยากรธรณี

สรุปรายงานสถานการณ์ธรณีพิบัติภัยประจำวัน

วันอังคารที่ 19 ธันวาคม 2560 เวลา 09.30 น.



ประกาศเฝ้าระวังดินถล่ม
กรมทรัพยากรธรณี



ประเภทของภัยที่เกิด

คำอธิบายสัญลักษณ์

- พื้นที่ประกาศเฝ้าระวังดินถล่ม
- พื้นที่คาดการณ์ปริมาณน้ำฝนที่อาจก่อให้เกิดดินถล่ม (2)
- ดินถล่ม/ดินไหล/หินร่วง/รอยแยก
- จุดเหนือศูนย์เกิดแผ่นดินไหว
- สึนามิ
- หลุมยุบ/ดินทรุดตัว
- ปริมาณน้ำฝนในพื้นที่เสี่ยงภัยมากกว่า 100 มม. ขึ้นไป
- อาสาสมัครเครือข่ายวัดปริมาณน้ำฝนของกรมทรัพยากรธรณี
- รอยเลื่อนมีพลัง



รายงานสถานการณ์ธรณีพิบัติภัยประจำวัน
วันอังคารที่ ๑๙ ธันวาคม พ.ศ. ๒๕๖๐ เวลา ๐๙.๓๐ น.



๑. ประกาศกรมทรัพยากรธรณี

- ไม่มี

๒. ธรณีพิบัติภัยภายในประเทศ รอบ ๒๔ ชั่วโมง

๒.๑ ดินถล่มน้ำป่าไหลหลาก ดินไหล หินร่วง รอยแยก และหลุมยุบ

- ไม่มี

๒.๒ แผ่นดินไหว

- ไม่มี

๓. ธรณีพิบัติภัยทั่วโลก รอบ ๒๔ ชั่วโมง ที่มีผลกระทบรุนแรง (ดินถล่ม ภูเขาไฟระเบิด แผ่นดินไหว สึนามิ หลุมยุบและอื่นๆ)

- ดินถล่ม : ประเทศฟิลิปปินส์ จากอิทธิพลของพายุโซนร้อนไคติกที่พัดถล่มประเทศฟิลิปปินส์ ล่าสุดอ่อนกำลังลงแล้ว แต่บ้านเรือนจำนวนมากยังไม่มีกระแสไฟฟ้าใช้ ฝนที่ตกลงมาอย่างหนักทำให้เกิดน้ำท่วมและดินถล่มในพื้นที่เกาะซามาร์ ตะวันออก และเกาะเลย์เต ทางตะวันออกของประเทศ ขณะที่จำนวนผู้เสียชีวิตเพิ่มขึ้นเป็นอย่างน้อย ๒๖ ราย สูญหายอีก ๒๓ คน ประชาชนที่อยู่ระหว่างเดินทางกลับภูมิลำเนาเพื่อฉลองคริสต์มาสกับครอบครัว ต้องติดค้างตามเกาะต่างๆ เนื่องจากเรือข้ามฟาก ยังคงระงับให้บริการ (ที่มา: Manager Online)

๔. พื้นที่ติดตามและเฝ้าระวังสถานการณ์ธรณีพิบัติภัยดินถล่มและน้ำป่าไหลหลากของกรมทรัพยากรธรณี

- เนื่องจากในพื้นที่เสี่ยงภัยดินถล่ม มีปริมาณน้ำฝนไม่ถึงเกณฑ์การเฝ้าระวัง ประกอบกับบางพื้นที่ไม่มีฝนตก จึงไม่มีพื้นที่ติดตามสถานการณ์ธรณีพิบัติภัยดินถล่มและน้ำป่าไหลหลาก

๕. แนวทางการบริหาร

กรณีสถานการณ์ปกติ

- กรมทรัพยากรธรณี ร่วมกับหน่วยงานต่างๆ ที่เกี่ยวข้องดำเนินการติดตามสถานการณ์อย่างต่อเนื่องสม่ำเสมอ เพื่อให้พร้อมสำหรับการแลกเปลี่ยนและสนับสนุนข้อมูลด้านการบริหารจัดการพิบัติภัยของแต่ละหน่วยงาน และเป็นการช่วยบรรเทาและลดผลกระทบจากพิบัติภัยที่อาจเกิดขึ้นต่อชีวิตและทรัพย์สินของประชาชนอีกทางหนึ่ง
- หน่วยงานที่เกี่ยวข้องเตรียมความพร้อมเพื่อรับมือกับสถานการณ์ที่อาจเกิดขึ้นได้อย่างทันท่วงที
- แจ้งข้อมูล/ข่าวสาร/รายงาน อย่างสม่ำเสมอ

ข้อมูลสนับสนุนที่ใช้ในการวิเคราะห์ ติดตามและเฝ้าระวังธรณีพิบัติภัยดินถล่ม ศูนย์ปฏิบัติการธรณีพิบัติภัย มีดังนี้

• สภาพอากาศ (กรมอุตุนิยมวิทยา)

- พยากรณ์อากาศ ๒๔ ชั่วโมงข้างหน้า ประเทศไทยตอนบนมีอากาศหนาวเย็นโดยทั่วไป อุณหภูมิจะลดลงอีก ๒-๔ องศาเซลเซียส กับมีลมแรง ส่วนบริเวณยอดดอยมีอากาศหนาวจัด ขอให้ประชาชนดูแลรักษาสุขภาพเนื่องจากอากาศที่เปลี่ยนแปลงไว้ด้วยสำหรับมรสุมตะวันออกเฉียงเหนือที่พัดปกคลุมอ่าวไทยและภาคใต้จะมีกำลังแรงขึ้น ทำให้ภาคใต้มีฝนเพิ่มมากขึ้นกับมีฝนตกหนักบางแห่ง คลื่นลมบริเวณอ่าวไทยมีกำลังแรงขึ้น โดยมีคลื่นสูง ๒-๔ เมตร ขอให้ชาวเรือเดินเรือด้วยความระมัดระวัง เรือเล็กในบริเวณดังกล่าวควรงดออกฝั่ง

- ลักษณะสำคัญทางอุตุนิยมวิทยา บริเวณความกดอากาศสูงกำลังแรงยังคงปกคลุมประเทศไทยตอนบนและทะเลจีนใต้ ลักษณะเช่นนี้จะทำให้บริเวณดังกล่าวรวมทั้งกรุงเทพมหานครและปริมณฑลมีอากาศหนาวเย็นโดยทั่วไป อุณหภูมิจะลดลงกับมีลมแรง สำหรับมรสุมตะวันออกเฉียงเหนือที่พัดปกคลุมอ่าวไทย และภาคใต้มีกำลังแรงขึ้น ทำให้ภาคใต้มีฝนเพิ่มมากขึ้น โดยคลื่นลมในอ่าวไทยและทะเลอันดามันจะมีกำลังแรงขึ้น อนึ่ง พายุโซนร้อน “ไคติก”(KAI-TAK) ปกคลุมทะเลจีนใต้ตอนกลาง จะเคลื่อนตัวลงสู่ทะเลจีนใต้ตอนล่าง แล้วเคลื่อนตัวผ่านประเทศมาเลเซีย และภาคใต้ตอนล่างของประเทศไทยในช่วงวันที่ ๒๒-๒๔ ธ.ค. ๖๐ และมีแนวโน้มจะอ่อนกำลังลงเป็นพายุดีเปรสชันและหย่อมความกดอากาศต่ำในระยะต่อไป ลักษณะเช่นนี้ทำให้ภาคใต้ตอนล่างมีฝนเพิ่มมากขึ้นและมีฝนตกหนักถึงหนักมากเกิดขึ้นได้ คลื่นลมในอ่าวไทยตอนล่างมีกำลังแรง โดยมีคลื่นสูง ๒-๔ เมตร ขอให้ประชาชนบริเวณภาคใต้ตอนล่างระวังอันตรายจากสภาวะฝนตกหนักและฝนที่ตกสะสม อาจทำให้เกิดน้ำท่วมฉับพลัน น้ำป่าไหลหลาก ชาวเรือควรเดินเรือด้วยความระมัดระวัง และเรือเล็กควรงดออกจากฝั่ง ในช่วงเวลาดังกล่าวไว้ด้วย

- ปริมาณน้ำฝนสูงสุดวัดได้ที่อำเภอเมือง จังหวัดนครราชสีมา ๑๑.๖ มม. (ที่มา : กรมอุตุนิยมวิทยา)

• พื้นที่คาดการณ์ปริมาณน้ำฝนที่อาจก่อให้เกิดดินถล่มล่วงหน้า ๓ วัน จากแบบจำลองพื้นที่อ่อนไหวต่อดินถล่มแบบพลวัต (AP Model) สำหรับศูนย์ปฏิบัติการธรณีพิบัติภัย

- จังหวัดสุราษฎร์ธานี นครศรีธรรมราช / เฝ้าระวังในระยะ ๑ - ๒ วันนี้

หมายเหตุ AP Model เป็นการวิเคราะห์ข้อมูลเชิงสถิติของปริมาณน้ำฝนสะสมและเหตุการณ์ดินถล่มในอดีตนำมาสร้างเกณฑ์น้ำฝนสะสมวิกฤตสำหรับเฝ้าระวังและแจ้งเตือนภัยดินถล่ม ข้อมูลการคาดการณ์ปริมาณน้ำฝนล่วงหน้า ๗๒ ชั่วโมงโดยสถาบันสารสนเทศทรัพยากรน้ำและการเกษตร ได้นำมาวิเคราะห์ด้วยแบบจำลอง AP Model เพื่อคาดการณ์พื้นที่ที่จะติดตาม/เฝ้าระวังธรณีพิบัติภัยดินถล่มล่วงหน้า

• ปริมาณน้ำฝนจากเครื่องวัดอัตโนมัติ ในรอบ ๒๔ ชั่วโมง ที่วัดได้มากกว่า ๕๐ มม.

- ไม่มีปริมาณน้ำฝนถึงเกณฑ์การเฝ้าระวังเบื้องต้นของศูนย์ปฏิบัติการธรณีพิบัติภัย

• ปริมาณน้ำฝนที่วัดได้จากเครือข่ายเฝ้าระวังแจ้งเตือนธรณีพิบัติภัยในรอบ ๒๔ ชั่วโมง (๑๘ ธ.ค. ๖๐ เวลา ๐๗.๐๐ น. - ๑๙ ธ.ค. ๖๐ เวลา ๐๗.๐๐ น.)

ภาค	จังหวัด / อำเภอ / ตำบล / หมู่บ้าน				ข้อมูลปริมาณน้ำฝน (รอบ ๒๔ ชม.)	เครือข่ายฯ ทธ. (ผู้รายงาน)
เหนือ	แม่ฮ่องสอน	ขุนยวม	แม่อุคอ	ใหม่พัฒนา	เข้าน้ำฟ้าหลัว อากาศหนาว	นายประพันธ์ ศรีพรรณสุข
	น่าน	สันติสุข	ป่าแลวหลวง	ป่าอ้อย	ท้องฟ้าโปร่ง อากาศหนาว	นายชัยวัฒน์ เฉลิมโชติ
	อุตรดิตถ์	ท่าปลา	น้ำหมั้น	ทรายงาม	ท้องฟ้าโปร่ง อากาศหนาว	นายประสิทธิ์ ทองหล่อ
	อุตรดิตถ์	ท่าปลา	น้ำหมั้น	น้ำหมั้นใต้	ท้องฟ้าโปร่ง อากาศหนาว	นายสุนทร สายตรง
	อุตรดิตถ์	ลับแล	แม่พูล	ห้วยตองสาต	ท้องฟ้าโปร่ง อากาศหนาว	นายฤทธิชัย ช่าง
	อุทัยธานี	บ้านไร่	บ้านไร่	พุดอน	ท้องฟ้าโปร่ง อากาศหนาว	นายสายชล วงษ์พิทักษ์
ใต้	นครศรีธรรมราช	ลิซล	เปลียน	เขาม	วัดปริมาณน้ำฝนได้ ๔๒ มม.	นายวิรัตน์ รอดฤทธิ์
	นครศรีธรรมราช	ลิซล	ทุ่งปรัง	ปลายทอน	วัดปริมาณน้ำฝนได้ ๐.๑ มม.	นายสุนันท์ ขุนณรงค์
	นครศรีธรรมราช	ลิซล	ทุ่งปรัง	โนไร่	วัดปริมาณน้ำฝนได้ ๐.๑ มม.	นายชวินิตย์ ใจแน่น
	นครศรีธรรมราช	ลิซล	สี่ขีด	นากลาง	ท้องฟ้ามีดครึม ไม่มีฝนตก อากาศเย็น	นายสมนึก เสียงเพราะ
	สตูล	ทุ่งหว้า	ป่าแกบ่อหิน	ทุ่งดินลู่ม	ท้องฟ้าโปร่ง ไม่มีฝน	นายเชียร ชำนาญดง
	พังงา	กะปง	เหล	ช้างเขือ	ท้องฟ้าโปร่ง ไม่มีฝน	นายจรีต แสงทอง
	กระบี่	เขาพนม	หน้าเขา	เขาดิน	ท้องฟ้าโปร่ง อากาศแจ่มใส	นางจิน แสงชูทอง
	ตรัง	ปะเหลียน	ปะเหลียน	ท่าคลอง	ท้องฟ้าโปร่ง อากาศเย็น ไม่มีฝนตก	นายภมร เดชอารัญ
	พัทลุง	กงหรา	คลองเฉลิม	โหล๊ะจังกะ	ท้องฟ้ามีดครึม ไม่มีฝนตก	นางเพียงใจ ปานทอง
	ตะวันออก	ระยอง	เขาชะเมา	ห้วยทับมอญ	คลองหิน	ท้องฟ้าโปร่ง อากาศหนาว มีลมแรง
จันทบุรี		เขาชะโกฏ	จันทเขลม	คลองใหญ่	ท้องฟ้าโปร่ง อากาศหนาว มีลมแรง	นายมนูญ เงินถม
ฉะเชิงเทรา		ท่าตะเกียบ	ท่าตะเกียบ	อ่างเตย	ท้องฟ้าโปร่ง อากาศหนาว มีลมแรง	นายนิกร ทรัพย์ประสาน
ชลบุรี		บ่อทอง	พลวงทอง	เขาห้ายอด	ท้องฟ้าโปร่ง อากาศหนาว มีลมแรง	นายชลิต สุดใจ
ปราจีนบุรี		นาดี	สะพานหิน	ตรอกเนียม	ท้องฟ้าโปร่ง อากาศหนาว มีลมแรง	นางวรรณิญา จับสูงเนิน
กลาง	นครนายก	เมือง	หินตั้ง	น้ำตกนางรอง	ท้องฟ้าโปร่ง อากาศเย็น มีหมอก	นายชัยชาญ ชาติประดิษฐ์
	สระบุรี	มวกเหล็ก	มวกเหล็ก	ปากคลอง	ท้องฟ้าโปร่ง อากาศหนาว	นายประจวบ แวงวัน
	ราชบุรี	ปากท่อ	ยางหัก	ยางคู้	ท้องฟ้าโปร่ง อากาศหนาว	นายมานพ ศิลป์
	กาญจนบุรี	สังขละบุรี	ปรังเผล	ยางขาว	ท้องฟ้าโปร่ง มีหมอก อากาศหนาว	นายธวัชชัย อิมสุข
ตะวันออก เฉียงเหนือ	นครราชสีมา	ปักธงชัย	สะแกราช	คลองเตย	ท้องฟ้าโปร่ง อากาศหนาว ลมแรง	นายคณิง กรกิง
	หนองคาย	สังคม	สังคม	ผาแดง	ท้องฟ้าโปร่ง อากาศหนาว	นางสมใจ คำภาโคตร
	เลย	ภูเรือ	ปลาป่า	ปลาป่า	ท้องฟ้าโปร่ง อากาศหนาว มีลมแรง	นายมนตรี ศรีบุรินทร์
	ศรีสะเกษ	ภูสิงห์	ดงรัก	คูสีแจ	ท้องฟ้าโปร่ง อากาศหนาวมาก	นายอ่ำ ธนู
	อุบลราชธานี	น้ำยืน	โคมประดิษฐ์	เข้ด่อน	ท้องฟ้าหลัว มีหมอกเล็กน้อย อากาศหนาว	นายชู พรชู

หมายเหตุ : ศูนย์ปฏิบัติการธรณีพิบัติภัย ได้ประสานงานเครือข่ายเฝ้าระวังแจ้งเตือนธรณีพิบัติภัย จำนวน ๒๙ คน เพื่อรวบรวมข้อมูลในพื้นที่เพื่อจัดทำรายงานสถานการณ์ธรณีพิบัติภัยประจำวัน วันอังคารที่ ๑๙ ธันวาคม ๒๕๖๐

ศูนย์ปฏิบัติการธรณีพิบัติภัย สำนักธรณีวิทยาสิ่งแวดล้อม
กรมทรัพยากรธรณี กระทรวงทรัพยากรธรรมชาติและสิ่งแวดล้อม
โทร ๐๒ ๖๒๑ ๙๗๐๓-๕ โทรสาร ๐๒ ๖๒๑ ๙๗๐๐
www.dmr.go.th