



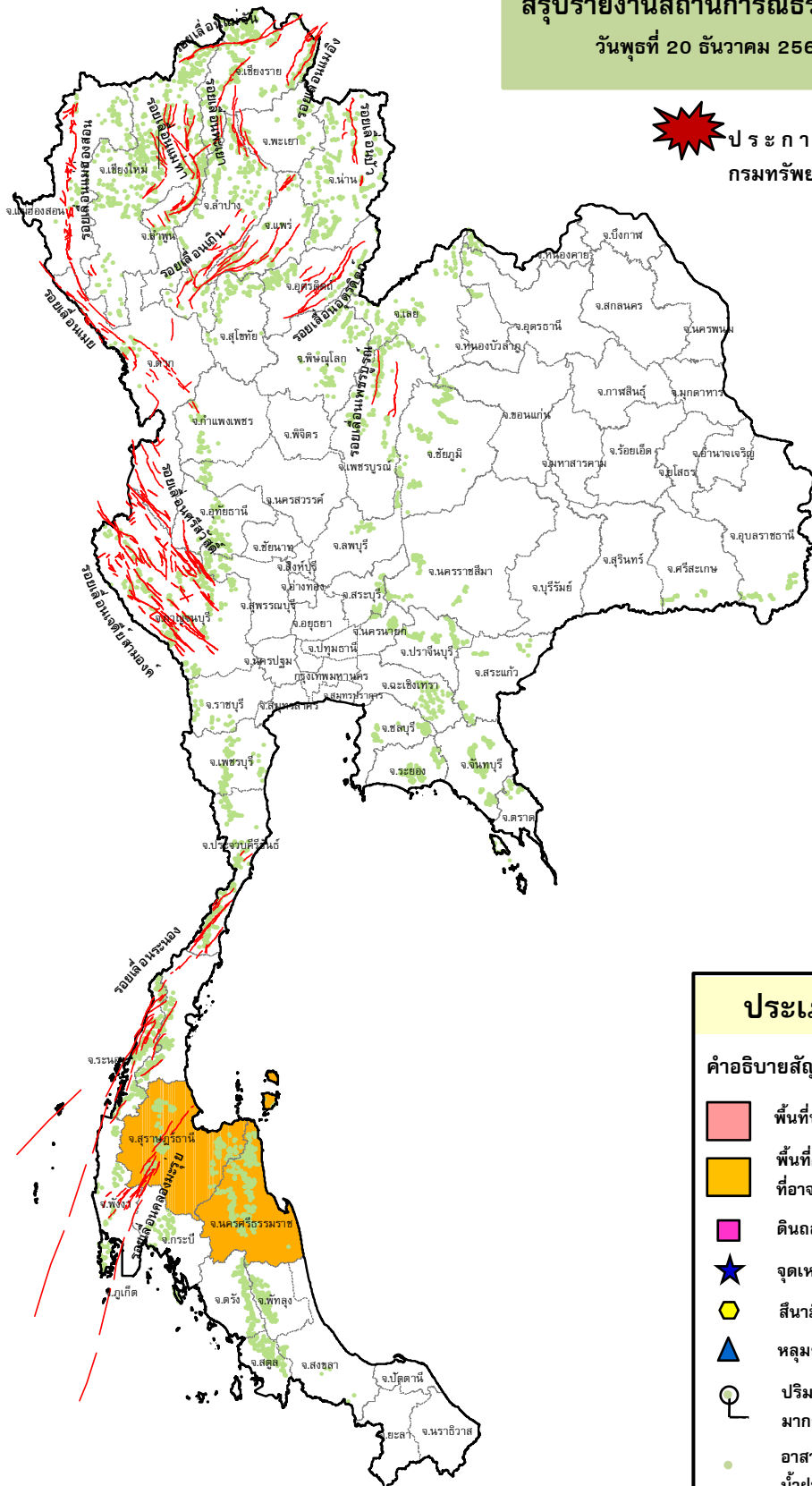
กรมทรัพยากรธรณี

สรุปรายงานสถานการณ์ธรณีพิบัติภัยประจำวัน

วันพุธที่ 20 ธันวาคม 2560 เวลา 09.00 น.



ประกาศเฝ้าระวังดินถล่ม กรมทรัพยากรธรณี



ประเภทของภัยที่เกิด

คำอธิบายสัญลักษณ์

- พื้นที่ประกาศเฝ้าระวังดินถล่ม
- พื้นที่คาดการณ์ปริมาณน้ำฝนที่อาจก่อให้เกิดดินถล่ม (2)
- ดินถล่ม/ดินไหล/หินร่วง/รอยแยก
- จุดเหนือศูนย์เกิดแผ่นดินไหว
- สึนามิ
- หลุมยุบ/ดินทรุดตัว
- ปริมาณน้ำฝนในพื้นที่เสี่ยงภัยมากกว่า 100 มม. ขึ้นไป
- อาสาสมัครเครือข่ายวัดปริมาณน้ำฝนของกรมทรัพยากรธรณี
- รอยเลื่อนมีพลัง



๑. ประกาศกรมทรัพยากรธรณี

- ไม่มี

๒. ธรณีพิบัติภัยภายในประเทศ รอบ ๒๔ ชั่วโมง

๒.๑ ดินถล่มน้ำป่าไหลหลาก ดินไหล หินร่วง รอยแยก และหลุมยุบ

- ไม่มี

๒.๒ แผ่นดินไหว

- ไม่มี

๓. ธรณีพิบัติภัยทั่วโลก รอบ ๒๔ ชั่วโมง ที่มีผลกระทบรุนแรง (ดินถล่ม ภูเขาไฟระเบิด แผ่นดินไหว สึนามิ หลุมยุบและอื่นๆ)

- ไม่มี

๔. พื้นที่ติดตามและเฝ้าระวังสถานการณ์ธรณีพิบัติภัยดินถล่มและน้ำป่าไหลหลากของกรมทรัพยากรธรณี

- เนื่องจากในพื้นที่เสี่ยงภัยดินถล่ม มีปริมาณน้ำฝนไม่ถึงเกณฑ์การเฝ้าระวัง ประกอบกับบางพื้นที่ไม่มีฝนตก จึงไม่มีพื้นที่ติดตามสถานการณ์พิบัติภัยดินถล่มและน้ำป่าไหลหลาก

๕. แนวทางการบริหาร

กรณีสถานการณ์ปกติ

- กรมทรัพยากรธรณี ร่วมกับหน่วยงานต่างๆ ที่เกี่ยวข้องดำเนินการติดตามสถานการณ์อย่างต่อเนื่องสม่ำเสมอ เพื่อให้พร้อมสำหรับการแลกเปลี่ยนและสนับสนุนข้อมูลด้านการบริหารจัดการพิบัติภัยของแต่ละหน่วยงาน และเป็นการช่วยบรรเทาและลดผลกระทบจากพิบัติภัยที่อาจเกิดขึ้นต่อชีวิตและทรัพย์สินของประชาชนอีกทางหนึ่ง
- หน่วยงานที่เกี่ยวข้องเตรียมความพร้อมเพื่อรับมือกับสถานการณ์ที่อาจเกิดขึ้นได้อย่างทันท่วงที
- แจกข้อมูล/ข่าวสาร/รายงาน อย่างสม่ำเสมอ

ข้อมูลสนับสนุนที่ใช้ในการวิเคราะห์ ติดตามและเฝ้าระวังธรณีพิบัติภัยดินถล่ม ศูนย์ปฏิบัติการธรณีพิบัติภัย มีดังนี้

• สภาพอากาศ (กรมอุตุนิยมวิทยา)

- พยากรณ์อากาศ ๒๔ ชั่วโมงข้างหน้า ประเทศไทยตอนบน มีอากาศหนาวเย็นต่อเนื่อง อุณหภูมิจะลดลงอีก ๑-๓ องศาเซลเซียส กับมีลมแรง ส่วนบริเวณยอดดอยมีอากาศหนาวจัด สำหรับภาคใต้มีฝนลดลงและมีอากาศเย็น ขอให้ประชาชนดูแลรักษาสุขภาพ เนื่องจากอากาศที่เปลี่ยนแปลงไว้ด้วย

สำหรับมรสุมตะวันออกเฉียงเหนือกำลังแรงพัดปกคลุมอ่าวไทยและภาคใต้มีกำลังแรง โดยมีคลื่นสูง ๒-๔ เมตร ขอให้ชาวเรือเดินเรือด้วยความระมัดระวัง เรือเล็กในบริเวณดังกล่าวควรงดออกฝั่ง

- ลักษณะสำคัญทางอุตุนิยมวิทยา บริเวณความกดอากาศสูงกำลังแรงปกคลุมประเทศไทยและทะเลจีนใต้ ลักษณะเช่นนี้ทำให้บริเวณดังกล่าวและกรุงเทพมหานครและปริมณฑลมีอากาศหนาวเย็นต่อเนื่อง โดยอุณหภูมิจะลดลงกับมีลมแรง ส่วนภาคใต้มีฝนลดลงและมีอากาศเย็น สำหรับมรสุมตะวันออกเฉียงเหนือที่พัดปกคลุมอ่าวไทยและภาคใต้ยังคงมีกำลังแรงต่อเนื่อง ทำให้คลื่นลมบริเวณอ่าวไทยและทะเลอันดามันจะมีกำลังแรง

อนึ่ง พายุไซร่อน “ไคตัก” (KAI-TAK) บริเวณทะเลจีนใต้ตอนกลาง จะเคลื่อนตัวลงสู่ทะเลจีนใต้ตอนล่าง ในวันที่ ๒๑ ธ.ค. ๖๐ และจะอ่อนกำลังลงเป็นพายุดีเปรสชันและหย่อมความกดอากาศต่ำกำลังแรงตามลำดับ คาดว่าในช่วงวันที่ ๒๒-๒๔ ธ.ค. ๖๐ พายุนี้จะเคลื่อนตัวผ่านประเทศมาเลเซียและภาคใต้ตอนล่างของประเทศไทย ลักษณะเช่นนี้ทำให้ภาคใต้ตอนล่างมีฝนเพิ่มมากขึ้นและมีฝนตกหนักถึงหนักมากเกิดขึ้นได้ สำหรับคลื่นลมในอ่าวไทยตอนล่างมีกำลังแรง โดยมีคลื่นสูง ๒-๔ เมตร ขอให้ประชาชนบริเวณภาคใต้ตอนล่างระวังอันตรายจากสภาวะฝนตกหนักและฝนที่ตกสะสม อาจทำให้เกิดน้ำท่วมฉับพลัน น้ำป่าไหลหลาก ชาวเรือควรเดินเรือด้วยความระมัดระวัง และเรือเล็กควรงดออกจากฝั่ง ในช่วงดังกล่าวไว้ด้วย

- ปริมาณน้ำฝนสูงสุดวัดได้ที่สถานีอุตุนิยมวิทยาเกษตร จังหวัดพัทลุง ๐.๒ มม. (ที่มา : กรมอุตุนิยมวิทยา)

• พื้นที่คาดการณ์ปริมาณน้ำฝนที่อาจก่อให้เกิดดินถล่มล่วงหน้า ๓ วัน จากแบบจำลองพื้นที่อ่อนไหวต่อดินถล่มแบบพลวัต (AP Model) สำหรับศูนย์ปฏิบัติการธรณีพิบัติภัย

- จังหวัดสุราษฎร์ธานี และนครศรีธรรมราช / เฝ้าระวังในระยะ ๑ - ๒ วันนี้

หมายเหตุ AP Model เป็นการวิเคราะห์ข้อมูลเชิงสถิติของปริมาณน้ำฝนสะสมและเหตุการณ์ดินถล่มในอดีตนำมาสร้างเกณฑ์น้ำฝนสะสมวิกฤตสำหรับเฝ้าระวังและแจ้งเตือนภัยดินถล่ม ข้อมูลการคาดการณ์ปริมาณน้ำฝนล่วงหน้า ๗๒ ชั่วโมงโดยสถาบันสารสนเทศทรัพยากรน้ำและการเกษตร ได้นำมาวิเคราะห์ด้วยแบบจำลอง AP Model เพื่อคาดการณ์พื้นที่ที่จะติดตาม/เฝ้าระวังธรณีพิบัติภัยดินถล่มล่วงหน้า

• ปริมาณน้ำฝนจากเครื่องวัดอัตโนมัติ ในรอบ ๒๔ ชั่วโมง ที่วัดได้มากกว่า ๕๐ มม.

- ไม่มีปริมาณน้ำฝนถึงเกณฑ์การเฝ้าระวังเบื้องต้นของศูนย์ปฏิบัติการธรณีพิบัติภัย

• ปริมาณน้ำฝนที่วัดได้จากเครือข่ายเฝ้าระวังแจ้งเตือนธรณีพิบัติภัยในรอบ ๒๔ ชั่วโมง (๑๙ ธ.ค. ๖๐ เวลา ๐๗.๐๐ น. - ๒๐ ธ.ค. ๖๐ เวลา ๐๗.๐๐ น.)

| ภาค | จังหวัด / อำเภอ / ตำบล / หมู่บ้าน | | | | ข้อมูลปริมาณน้ำฝน (รอบ ๒๔ ชม.) | เครือข่ายฯ ทธ. (ผู้รายงาน) |
|------------------------|-----------------------------------|------------|-----------------|--------------|-----------------------------------|-------------------------------|
| เหนือ | อุตรดิตถ์ | ท่าปลา | น้ำหมั้น | ทรายงาม | ท้องฟ้าโปร่ง อากาศหนาวมาก | นายประสิทธิ์ ทองหล่อ |
| | อุตรดิตถ์ | ท่าปลา | น้ำหมั้น | น้ำหมั้นใต้ | ท้องฟ้าโปร่ง อากาศหนาวมาก | นายสุนทร สายตรง |
| | อุทัยธานี | บ้านไร่ | ทัพหลวง | เนินคีรี | ท้องฟ้าโปร่ง อากาศหนาว | นางทิพวรรณ ป้อมคำ |
| | เพชรบูรณ์ | เมือง | วังชมภู | วังทอง | ท้องฟ้าโปร่ง อากาศหนาวมาก | นายมนตรี เตชะเส |
| | เชียงใหม่ | สะเมิง | บ่อแก้ว | เด่นฮ่อม | ท้องฟ้าโปร่ง อากาศหนาว | นางจันทร์ตรา นุโพ |
| | เชียงราย | แม่ฟ้าหลวง | เทอดไทย | พญาไพรเล่ามา | ท้องฟ้าโปร่ง อากาศหนาว | นายพงศ์ภัก ละเซกุ |
| | ตาก | แม่สอด | แม่สอด | รร.สรพรวิทยา | ท้องฟ้าโปร่ง อากาศหนาว | นายวิทยา วินาโร |
| ใต้ | สงขลา | รัตภูมิ | เขาพระ | คลองแก้ว | ท้องฟ้าโปร่ง มีแดดออก | นายهاب หลีมาต |
| | สุราษฎร์ธานี | กาญจนดิษฐ์ | กรูด | บ่อน้ำร้อน | ท้องฟ้าโปร่ง อากาศหนาว | นายฉลาด บุญเชิด |
| | พังงา | ตะกั่วป่า | คึกคัก | บางหลาโอน | ท้องฟ้าโปร่ง อากาศหนาวมาก | นายสมชาย ชูเหล็ก |
| | ชุมพร | ท่าแซะ | คูริง | วังมะปราง | ท้องฟ้าแจ่มใส อากาศหนาว | นายสมควร อินทะนา |
| ตะวันออก | จันทบุรี | ขลุง | ตลกอนง | ตลกโสน | ท้องฟ้าโปร่ง อากาศเย็น | นายณรงค์ เฟื่องคณะ |
| | ฉะเชิงเทรา | ท่าตะเกียบ | คลองตะเกรา | เขากล้วยไม้ | ท้องฟ้าโปร่ง อากาศเย็น | นายวิชาญ มงคล |
| | ระยอง | เมือง | สำนักทอง | ธรรมสถิตย์ | ท้องฟ้าโปร่ง อากาศเย็น | นายสุชาติ นาคนรินทร์ |
| | ชลบุรี | ศรีราชา | หนองขาม | โค้งดารา | ท้องฟ้าโปร่ง อากาศหนาว | นายสมบุญรณ์ บุญสุข |
| กลาง | นครนายก | เมือง | หินตั้ง | น้ำตกลางรอง | ท้องฟ้าแจ่มใส อากาศเย็น | นายชัยชาญ ชาติประดิษฐ์ |
| | กาญจนบุรี | ทองผาภูมิ | ลิ้นถิ่น | ลิ้นถิ่น | ท้องฟ้ามีหมอก อากาศหนาว | นางจินตนา อาจหาญ |
| | นครนายก | บ้านนา | เขาเพิ่ม | รางไม้เต็ง | ท้องฟ้าโปร่ง อากาศหนาว | นายสุชาติ ท่วมทอง |
| | ลพบุรี | ชัยบาดาล | บ้านใหม่สามัคคี | ชัยม่วง | ท้องฟ้าโปร่ง อากาศหนาว | นางทอง แป้นมณี |
| | สุพรรณบุรี | ด่านช้าง | องค์พระ | ดงเสลา | ท้องฟ้ามีหมอก อากาศหนาว | นายอานนท์ ทองศรี |
| ตะวันออก เฉียงเหนือ | นครราชสีมา | ปักธงชัย | สะแกกราช | คลองเตย | ท้องฟ้าแจ่มใส อากาศหนาวมาก | นายคณิง กรกั้ง |
| | เลย | นาแห้ว | แสงภา | หัวนา | ท้องฟ้าโปร่ง อากาศหนาวมาก | นางปิยพร คัมภัญญะ |
| | ชัยภูมิ | หนองบัวแดง | หนองแวง | นารี | ท้องฟ้าโปร่ง อากาศหนาว | นายประจวบ สะท้อนถิ่น |
| | ลพบุรี | สระโบสถ์ | นิยมชัย | วังแฉม | ท้องฟ้าโปร่ง อากาศหนาว | นายสมศักดิ์ พิมพ์ทอง |
| | หนองคาย | สังคม | แก้งไก่อ | หนองแสง | ท้องฟ้ามีหมอก อากาศหนาว | นายสมคิด กิ่งเมือง |
| | นครราชสีมา | ปากช่อง | หมูสี | เหวปลากั้ง | ท้องฟ้ามีหมอก อากาศหนาว | นายบุญเชิด คงนอก |

หมายเหตุ : ศูนย์ปฏิบัติการธรณีพิบัติภัย ได้ประสานงานเครือข่ายเฝ้าระวังแจ้งเตือนธรณีพิบัติภัย จำนวน ๒๖ คน เพื่อรวบรวมข้อมูลในพื้นที่เพื่อจัดทำรายงานสถานการณ์ธรณีพิบัติภัยประจำวัน วันพุธที่ ๒๐ ธันวาคม ๒๕๖๐

ศูนย์ปฏิบัติการธรณีพิบัติภัย สำนักธรณีวิทยาสิ่งแวดล้อม
กรมทรัพยากรธรณี กระทรวงทรัพยากรธรรมชาติและสิ่งแวดล้อม
โทร ๐๒ ๖๒๑ ๙๗๐๓-๕ โทรสาร ๐๒ ๖๒๑ ๙๗๐๐
www.dmr.go.th