



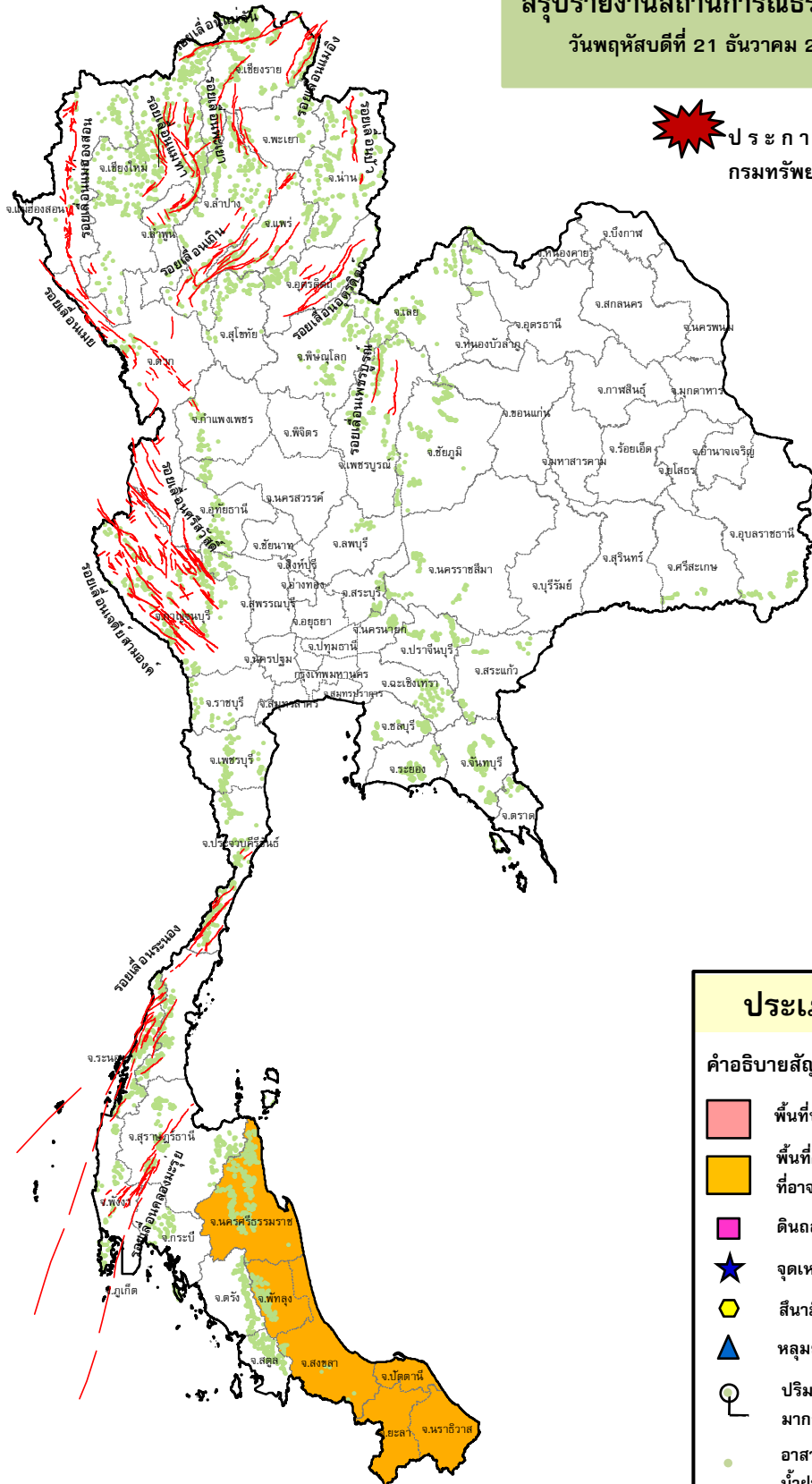
กรมทรัพยากรธรณี

สรุปรายงานสถานการณ์ธรณีพิบัติภัยประจำวัน

วันพฤหัสบดีที่ 21 ธันวาคม 2560 เวลา 09.00 น.



ประกาศเฝ้าระวังดินถล่ม กรมทรัพยากรธรณี



ประเภทของภัยที่เกิด

คำอธิบายสัญลักษณ์

- พื้นที่ประกาศเฝ้าระวังดินถล่ม
- พื้นที่คาดการณ์ปริมาณน้ำฝนที่อาจก่อให้เกิดดินถล่ม (๕)
- ดินถล่ม/ดินไหล/หินร่วง/รอยแยก
- ★ จุดเหนือศูนย์เกิดแผ่นดินไหว
- สึนามิ
- ▲ หลุมยุบ/ดินทรุดตัว
- ปริมาณน้ำฝนในพื้นที่เสี่ยงภัยมากกว่า 100 มม. ขึ้นไป
- อาสาสมัครเครือข่ายวัดปริมาณน้ำฝนของกรมทรัพยากรธรณี
- รอยเลื่อนมีพลัง



รายงานสถานการณ์ธรณีพิบัติภัยประจำวัน
วันพฤหัสบดีที่ ๒๑ ธันวาคม พ.ศ. ๒๕๖๐ เวลา ๐๙.๐๐ น.



๑. ประกาศกรมทรัพยากรธรณี

- ไม่มี

๒. ธรณีพิบัติภัยภายในประเทศ รอบ ๒๔ ชั่วโมง

๒.๑ ดินถล่มน้ำป่าไหลหลาก ดินไหล หินร่วง รอยแยก และหลุมยุบ

- ไม่มี

๒.๒ แผ่นดินไหว

- ไม่มี

๓. ธรณีพิบัติภัยทั่วโลก รอบ ๒๔ ชั่วโมง ที่มีผลกระทบรุนแรง (ดินถล่ม ภูเขาไฟระเบิด แผ่นดินไหว สึนามิ หลุมยุบและอื่นๆ)

- สำนักงานป้องกันพิบัติแห่งชาติอินโดนีเซีย แถลงว่า วานนี้ (๑๙ ธ.ค. ๖๐) เกิดเหตุดินถล่มบริเวณเชิงภูเขาไฟเมอราปี บนเกาะชวาของประเทศอินโดนีเซีย เมื่อวานนี้ ส่งผลให้มีผู้เสียชีวิตอย่างน้อย ๘ คน และบาดเจ็บอีก ๘ คน ขณะที่พวกเขา ขุดทรายและหินอยู่บริเวณหavelik เจ้าหน้าที่ต้องใช้อุปกรณ์หนักในการช่วยค้นหาเหยื่อในที่เกิดเหตุ ห่างจากเมืองยอกยาคารตา ไปทางตอนเหนือประมาณ ๕๐ กิโลเมตร (ที่มา : Manager Online)

๔. พื้นที่ติดตามและเฝ้าระวังสถานการณ์ธรณีพิบัติภัยดินถล่มและน้ำป่าไหลหลากของกรมทรัพยากรธรณี

- เนื่องจากในพื้นที่เสี่ยงภัยดินถล่ม มีปริมาณน้ำฝนไม่ถึงเกณฑ์การเฝ้าระวัง ประกอบกับบางพื้นที่ไม่มีฝนตก จึงไม่มีพื้นที่ติดตามสถานการณ์ธรณีพิบัติภัยดินถล่มและน้ำป่าไหลหลาก

๕. แนวทางการบริหาร

กรณีสถานการณ์ปกติ

- กรมทรัพยากรธรณี ร่วมกับหน่วยงานต่างๆ ที่เกี่ยวข้องดำเนินการติดตามสถานการณ์อย่างต่อเนื่องสม่ำเสมอ เพื่อให้พร้อมสำหรับการแลกเปลี่ยนและสนับสนุนข้อมูลด้านการบริหารจัดการพิบัติภัยของแต่ละหน่วยงาน และเป็นการช่วยบรรเทาและลดผลกระทบจากพิบัติภัยที่อาจเกิดขึ้นต่อชีวิตและทรัพย์สินของประชาชนอีกทางหนึ่ง
- หน่วยงานที่เกี่ยวข้องเตรียมความพร้อมเพื่อรับมือกับสถานการณ์ที่อาจเกิดขึ้นได้อย่างทันท่วงที
- แจ้งข้อมูล/ข่าวสาร/รายงาน อย่างสม่ำเสมอ

ข้อมูลสนับสนุนที่ใช้ในการวิเคราะห์ ติดตามและเฝ้าระวังธรณีพิบัติภัยดินถล่ม ศูนย์ปฏิบัติการธรณีพิบัติภัย มีดังนี้

• สภาพอากาศ (กรมอุตุนิยมวิทยา)

- พยากรณ์อากาศ ๒๔ ชั่วโมงข้างหน้า ประเทศไทยตอนบนจะมีอุณหภูมิสูงขึ้นแต่ยังคงมีอากาศหนาวเย็นต่อเนื่องกับมีลมแรง ส่วนบริเวณยอดดอยมีอากาศหนาวจัด สำหรับภาคใต้มีฝนเล็กน้อยและอากาศเย็น ขอให้ประชาชนดูแลรักษาสุขภาพเนื่องจากอากาศที่เปลี่ยนแปลงไว้ด้วย สำหรับมรสุมตะวันออกเฉียงเหนือกำลังแรงยังคงพัดปกคลุมอ่าวไทยและภาคใต้ ทำให้คลื่นลมบริเวณอ่าวไทยมีกำลังแรง คลื่นสูง ๒-๔ เมตร ขอให้ชาวเรือเดินเรือด้วยความระมัดระวัง เรือเล็กควรงดออกจากฝั่ง และประชาชนในภาคใต้ฝั่งตะวันออกให้ระวังคลื่นลมแรงซัดเข้าหาฝั่ง

- ลักษณะสำคัญทางอุตุนิยมวิทยา บริเวณความกดอากาศสูงกำลังแรงที่ปกคลุมประเทศไทยและทะเลจีนใต้เริ่มมีกำลังอ่อนลง ลักษณะเช่นนี้ทำให้ประเทศไทยตอนบนมีอุณหภูมิสูงขึ้น แต่ยังคงมีอากาศหนาวเย็นต่อเนื่องกับมีลมแรง ส่วนภาคใต้มีฝนเล็กน้อยและอากาศเย็น สำหรับมรสุมตะวันออกเฉียงเหนือที่พัดปกคลุมอ่าวไทยและภาคใต้ ยังคงมีกำลังแรงต่อเนื่อง ทำให้คลื่นลมในอ่าวไทยและทะเลอันดามันมีกำลังแรงในช่วงวันที่ ๒๒-๒๔ ธันวาคม ๒๕๖๐ พายุโซนร้อน “ไคติก”(KAI-TAK) บริเวณทะเลจีนใต้ตอนล่าง คาดว่าจะอ่อนกำลังลงเป็นพายุดีเปรสชัน และเคลื่อนเข้าใกล้ประเทศมาเลเซียรวมทั้งภาคใต้ตอนล่างของประเทศไทย ลักษณะเช่นนี้ทำให้บริเวณดังกล่าวมีฝนเพิ่มมากขึ้น กับมีฝนตกหนักถึงหนักมากบางพื้นที่ สำหรับคลื่นลมในอ่าวไทยตอนล่างมีกำลังแรง คลื่นสูง ๒-๔ เมตร ขอให้ประชาชนบริเวณภาคใต้ตอนล่างระวังอันตรายจากสภาวะฝนตกหนักและฝนที่ตกสะสมซึ่งอาจทำให้เกิดน้ำท่วมฉับพลัน น้ำป่าไหลหลาก ชาวเรือควรเดินเรือด้วยความระมัดระวัง และเรือเล็กควรงดออกจากฝั่ง ในช่วงเวลาดังกล่าวไว้ด้วย

- ปริมาณน้ำฝนสูงสุดวัดได้ที่สถานีอุตุนิยมวิทยาเกษตรคองหงษ์ จังหวัดสงขลา ๓.๖ มม. (ที่มา : กรมอุตุนิยมวิทยา)

• พื้นที่คาดการณ์ปริมาณน้ำฝนที่อาจก่อให้เกิดดินถล่มล่วงหน้า ๓ วัน จากแบบจำลองพื้นที่อ่อนไหวต่อดินถล่มแบบพลวัต (AP Model) สำหรับศูนย์ปฏิบัติการธรณีพิบัติภัย

- จังหวัดนครศรีธรรมราช พัทลุง สงขลา ยะลา นราธิวาส และปัตตานี / เฝ้าระวังในระยะ ๑ – ๒ วันนี้

หมายเหตุ AP Model เป็นการวิเคราะห์ข้อมูลเชิงสถิติของปริมาณน้ำฝนสะสมและเหตุการณ์ดินถล่มในอดีตนำมาสร้างเกณฑ์น้ำฝนสะสมวิกฤตสำหรับเฝ้าระวังและแจ้งเตือนภัยดินถล่ม ข้อมูลการคาดการณ์ปริมาณน้ำฝนล่วงหน้า ๗๒ ชั่วโมงโดยสถาบันสารสนเทศทรัพยากรน้ำและการเกษตร ได้นำมาวิเคราะห์ด้วยแบบจำลอง AP Model เพื่อคาดการณ์พื้นที่ที่จะติดตาม/เฝ้าระวังธรณีพิบัติภัยดินถล่มล่วงหน้า

• ปริมาณน้ำฝนจากเครื่องวัดอัตโนมัติ ในรอบ ๒๔ ชั่วโมง ที่วัดได้มากกว่า ๕๐ มม.

- ไม่มีปริมาณน้ำฝนถึงเกณฑ์การเฝ้าระวังเบื้องต้นของศูนย์ปฏิบัติการธรณีพิบัติภัย

• ปริมาณน้ำฝนที่วัดได้จากเครือข่ายเฝ้าระวังแจ้งเตือนธรณีพิบัติภัยในรอบ ๒๔ ชั่วโมง (๒๐ ธ.ค. ๖๐ เวลา ๐๗.๐๐ น. - ๒๑ ธ.ค. ๖๐ เวลา ๐๗.๐๐ น.)

ภาค	จังหวัด / อำเภอ / ตำบล / หมู่บ้าน				ข้อมูลปริมาณน้ำฝน (รอบ ๒๔ ชม.)	เครือข่ายฯ ทธ. (ผู้รายงาน)
เหนือ	เชียงราย	เวียงแก่น	ห้วยนาง	ท่าข้าม	ท้องฟ้าโปร่ง อากาศเย็น	นายบรรจง วงศ์ชัย
	น่าน	ปัว	อวน	ทุ่งแฮ้ว	ท้องฟ้าโปร่ง อากาศหนาวมาก	นายจำเนียร นันศิริ
	อุทัยธานี	บ้านไร่	ทัพหลวง	เนินคีรี	ท้องฟ้าโปร่ง อากาศหนาว	นายนิล รักชอบ
	นครสวรรค์	แม่วงก์	แม่เลย์	ปางช้างสาร	ท้องฟ้าโปร่ง อากาศหนาว	นายชูชาติ เจริญสุข
	เพชรบูรณ์	เมือง	วังชมภู	วังทอง	ท้องฟ้าโปร่ง อากาศหนาวมาก	นายมนตรี เตจจะเส
	อุตรดิตถ์	ลับแล	แม่พูล	ห้วยตองสาต	ท้องฟ้าโปร่ง อากาศหนาวมาก	นายฤทธิชัย ชำคง
	อุตรดิตถ์	ท่าปลา	น้ำหมั้น	ทรายงาม	ท้องฟ้าโปร่ง อากาศหนาวมาก	นายประสิทธิ์ ทองหล่อ
	อุตรดิตถ์	ท่าปลา	น้ำหมั้น	น้ำหมั้นใต้	ท้องฟ้าโปร่ง อากาศหนาวมาก	นายสุนทร สายตรง
ใต้	พัทลุง	ตะโหมด	ตะโหมด	ตะโหมด	วัดปริมาณน้ำฝนได้ ๐.๑ มม.	นางอัมพร ขาวนัย
	ชุมพร	พะโต๊ะ	ปังหวาน	ท่าแพ	ท้องฟ้าโปร่ง อากาศหนาว	นายวุฒิชัย ช่างแก้ว
	สงขลา	สะบ้าย้อย	เขาแดง	ทุ่งไพล	ท้องฟ้าโปร่ง มีแดดออก	นายลินตกร ณ เขาแดง
	พังงา	ลำแก่น	ท้ายเหมือง	ลำแก่น	ท้องฟ้าโปร่ง อากาศเย็น	นายไสว ป้องเคร้า
	ตรัง	ปะเหลียน	ลิพัง	ลิพัง	ท้องฟ้าโปร่ง อากาศหนาว	นายสุธรรม ชัยศิริ
ตะวันออก	ชลบุรี	บ่อทอง	พลวงทอง	เขาใหญ่	ท้องฟ้าโปร่ง อากาศหนาว	นายประภาส แซ่ฮ้อ
	ชลบุรี	ศรีราชา	เขาคันทรง	หุบบอน	ท้องฟ้าโปร่ง อากาศหนาว	นายชาญ บัวทอง
	ระยอง	บ้านค่าย	ชากบก	มาบตาพุด	ท้องฟ้าโปร่ง อากาศหนาวมาก	นายทวน วงศ์ประจิม
	ตราด	บ่อไร่	บ่อพลอย	บ่อไร่	ท้องฟ้าโปร่ง อากาศหนาวมาก	นายอำนาจ ยิ้มถนอม
	ปราจีนบุรี	ประจันตคาม	บุฉ้าย	บุฉ้าย	ท้องฟ้าโปร่ง อากาศหนาว	นายจำลอง ชตางาม
กลาง	สุพรรณบุรี	ด่านช้าง	ห้วยขมิ้น	น้อยป่าแฝก	ท้องฟ้าโปร่ง อากาศหนาว	นางบุษรา อินทอง
	ลพบุรี	สระโบสถ์	นิยมชัย	ดงหลุ่ม	ท้องฟ้าโปร่ง อากาศหนาวมาก	นางมัสยา พรหมมา
	นครนายก	เมือง	สาริกา	ใหม่	ท้องฟ้าโปร่ง อากาศหนาวมาก	นางพิศมัย พุ่มมีดี
	กาญจนบุรี	ศรีสวัสดิ์	แม่กระบุง	หาดแดง	ท้องฟ้าโปร่ง อากาศหนาวมาก	นายแก้ว พิศุจน์
	นครนายก	เมือง	หินตั้ง	น้ำตกนางรอง	ท้องฟ้าแจ่มใส อากาศหนาว	นายชัยชาญ ชาติประดิษฐ์
ตะวันออก เฉียงเหนือ	นครราชสีมา	ปักธงชัย	สะแกกราช	คลองเตย	ท้องฟ้าแจ่มใส อากาศหนาวมาก	นายคณิง กรกั๊ก
	เลย	นาแห้ว	แสงภา	ห้วยนา	ท้องฟ้าโปร่ง อากาศหนาวมาก	นางปิยพร คัมภักบุญยอ
	อุบลราชธานี	น้ำยืน	โดมประดิษฐ์	เข้ด่อน	ท้องฟ้าโปร่ง อากาศหนาวมาก	นายชู พรชู
	ศรีสะเกษ	ภูสิงห์	ดงรัก	คูสีแจ	ท้องฟ้าโปร่ง อากาศหนาวมาก	นายอ่ำ ธนู
	ชัยภูมิ	คอนสาร	คอนสาร	นาอ้อม	ท้องฟ้าโปร่ง อากาศหนาว	นายพุม ประดิษฐ์
	อุบลราชธานี	บุณฑริก	ห้วยข่า	โป่งยอ	ท้องฟ้าโปร่ง อากาศหนาว	นายคำพูล อ่อนพันธ์
	อุตรธานี	นาขุ่น	นาแค	คีรีวงกต	ท้องฟ้าโปร่ง อากาศหนาว	นายสุเทพ พจน์พิสิษฐ์

หมายเหตุ : ศูนย์ปฏิบัติการธรณีพิบัติภัย ได้ประสานงานเครือข่ายเฝ้าระวังแจ้งเตือนธรณีพิบัติภัย จำนวน ๓๐ คน เพื่อรวบรวมข้อมูลในพื้นที่เพื่อจัดทำรายงานสถานการณ์ธรณีพิบัติภัยประจำวัน วันพุธที่ ๒๐ ธันวาคม ๒๕๖๐

ศูนย์ปฏิบัติการธรณีพิบัติภัย สำนักธรณีวิทยาสิ่งแวดล้อม
กรมทรัพยากรธรณี กระทรวงทรัพยากรธรรมชาติและสิ่งแวดล้อม
โทร ๐๒ ๖๒๑ ๙๗๐๓-๕ โทรสาร ๐๒ ๖๒๑ ๙๗๐๐
www.dmr.go.th