



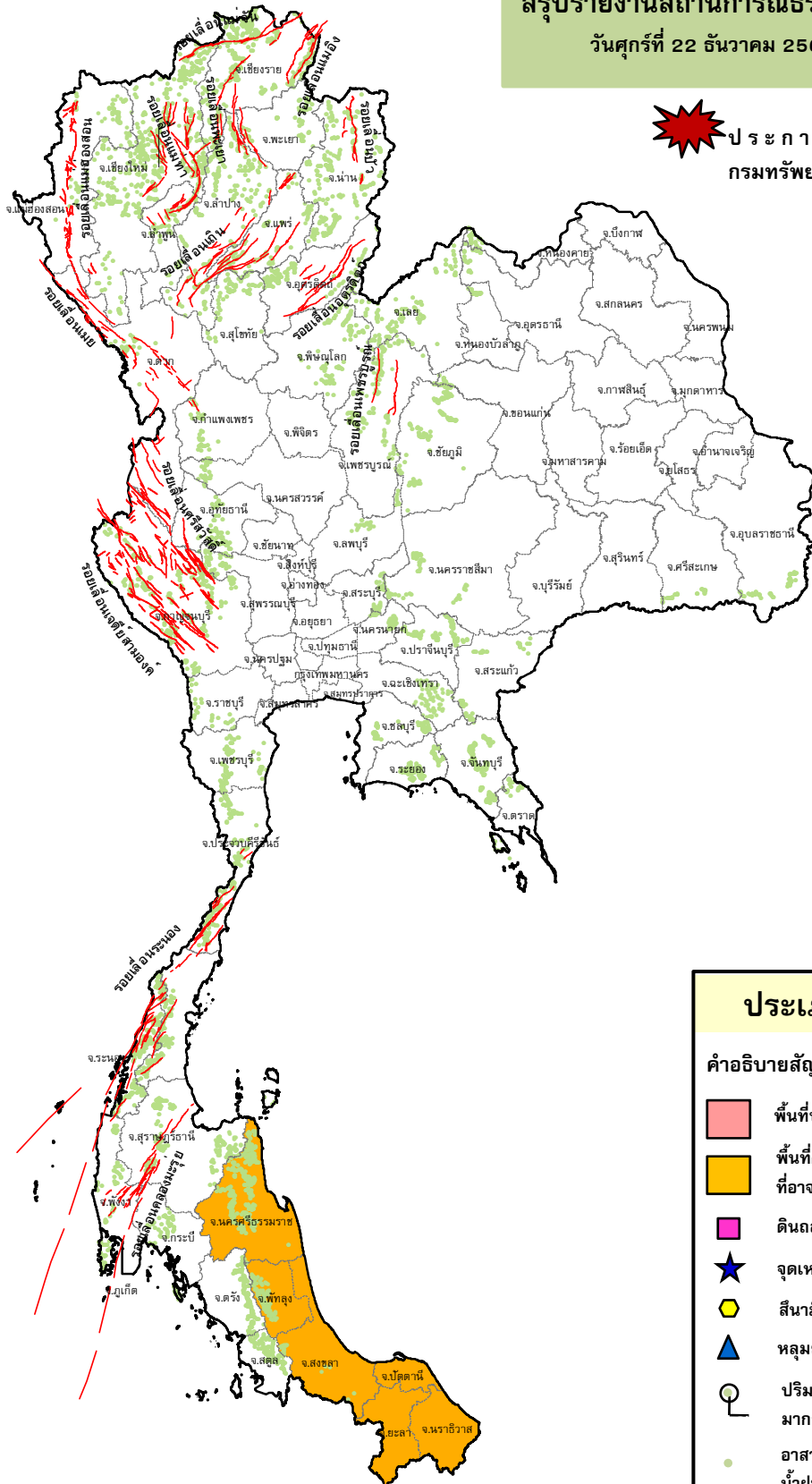
กรมทรัพยากรธรณี

สรุปรายงานสถานการณ์ธรณีพิบัติภัยประจำวัน

วันศุกร์ที่ 22 ธันวาคม 2560 เวลา 09.00 น.



ประกาศเฝ้าระวังดินถล่ม กรมทรัพยากรธรณี



ประเภทของภัยที่เกิด

คำอธิบายสัญลักษณ์

- พื้นที่ประกาศเฝ้าระวังดินถล่ม
- พื้นที่คาดการณ์ปริมาณน้ำฝนที่อาจก่อให้เกิดดินถล่ม (๕)
- ดินถล่ม/ดินไหล/หินร่วง/รอยแยก
- ★ จุดเหนือศูนย์เกิดแผ่นดินไหว
- สึนามิ
- หลุมยุบ/ดินทรุดตัว
- ปริมาณน้ำฝนในพื้นที่เสี่ยงภัยมากกว่า 100 มม. ขึ้นไป
- อาสาสมัครเครือข่ายวัดปริมาณน้ำฝนของกรมทรัพยากรธรณี
- รอยเลื่อนมีพลัง



รายงานสถานการณ์ธรณีพิบัติภัยประจำวัน
วันศุกร์ที่ ๒๒ ธันวาคม พ.ศ. ๒๕๖๐ เวลา ๐๙.๐๐ น.



๑. ประกาศกรมทรัพยากรธรณี

- ไม่มี

๒. ธรณีพิบัติภัยภายในประเทศ รอบ ๒๔ ชั่วโมง

๒.๑ ดินถล่มน้ำป่าไหลหลาก ดินไหล หินร่วง รอยแยก และหลุมยุบ

- ไม่มี

๒.๒ แผ่นดินไหว

- ไม่มี

๓. ธรณีพิบัติภัยทั่วโลก รอบ ๒๔ ชั่วโมง ที่มีผลกระทบรุนแรง (ดินถล่ม ภูเขาไฟระเบิด แผ่นดินไหว สึนามิ หลุมยุบและอื่นๆ)

- วานนี้ (๒๑ ธ.ค. ๖๐) เวลา ๒๒.๐๔ น. เกิดแผ่นดินไหวบนบกขนาด ๕.๒ ที่ระดับความลึก ๑๐ กิโลเมตร ศูนย์กลางห่างจากกรุงเทพมหานคร เมืองหลวงประเทศอิหร่าน ไปทางทิศใต้ประมาณ ๔๐ กิโลเมตร สำนักข่าวเอเอฟพี /รอยเตอร์ รายงานว่า พบผู้บาดเจ็บ ๙๗ คน และเสียชีวิตอีก ๒ ราย เป็นหญิงชราวัย ๗๐ ปี เกิดโรคหัวใจล้มเหลว และเด็กหญิงวัย ๑๐ ปี จากความเครียดที่เพิ่มขึ้นสูงจากความตกใจหลังเกิดแผ่นดินไหว (ที่มา : Manager Online)

๔. พื้นที่ติดตามและเฝ้าระวังสถานการณ์ธรณีพิบัติภัยดินถล่มและน้ำป่าไหลหลากของกรมทรัพยากรธรณี

- เนื่องจากในพื้นที่เสี่ยงภัยดินถล่ม มีปริมาณน้ำฝนไม่ถึงเกณฑ์การเฝ้าระวัง ประกอบกับบางพื้นที่ไม่มีฝนตก จึงไม่มีพื้นที่ติดตามสถานการณ์ธรณีพิบัติภัยดินถล่มและน้ำป่าไหลหลาก

๕. แนวทางการบริหาร

กรณีสถานการณ์ปกติ

- กรมทรัพยากรธรณี ร่วมกับหน่วยงานต่างๆ ที่เกี่ยวข้องดำเนินการติดตามสถานการณ์อย่างต่อเนื่องสม่ำเสมอ เพื่อให้พร้อมสำหรับการแลกเปลี่ยนและสนับสนุนข้อมูลด้านการบริหารจัดการพิบัติภัยของแต่ละหน่วยงาน และเป็นการช่วยบรรเทาและลดผลกระทบจากพิบัติภัยที่อาจเกิดขึ้นต่อชีวิตและทรัพย์สินของประชาชนอีกทางหนึ่ง
- หน่วยงานที่เกี่ยวข้องเตรียมความพร้อมเพื่อรับมือกับสถานการณ์ที่อาจเกิดขึ้นได้อย่างทันท่วงที
- แจ้งข้อมูล/ข่าวสาร/รายงาน อย่างสม่ำเสมอ

ข้อมูลสนับสนุนที่ใช้ในการวิเคราะห์ ติดตามและเฝ้าระวังธรณีพิบัติภัยดินถล่ม ศูนย์ปฏิบัติการธรณีพิบัติภัย มีดังนี้

• สภาพอากาศ (กรมอุตุนิยมวิทยา)

- พยากรณ์อากาศ ๒๔ ชั่วโมงข้างหน้า ประเทศไทยตอนบนจะมีอุณหภูมิสูงขึ้นแต่ยังคงมีอากาศหนาวเย็นต่อเนื่องกับมีลมแรง ส่วนบริเวณยอดดอยมีอากาศหนาวจัด สำหรับภาคใต้มีฝนเพิ่มขึ้นและอากาศเย็น ขอให้ประชาชนดูแลรักษาสุขภาพเนื่องจากอากาศที่เปลี่ยนแปลงไว้ด้วย สำหรับมรสุมตะวันออกเฉียงเหนือกำลังแรงยังคงพัดปกคลุมอ่าวไทยและภาคใต้ ทำให้คลื่นลมบริเวณอ่าวไทยมีกำลังแรง คลื่นสูง ๒-๔ เมตร ขอให้ชาวเรือเดินเรือด้วยความระมัดระวัง เรือเล็กควรงดออกจากฝั่ง และประชาชนในภาคใต้ฝั่งตะวันออกให้ระวังคลื่นลมแรงซัดเข้าหาฝั่ง

- ลักษณะสำคัญทางอุตุนิยมวิทยา บริเวณความกดอากาศสูงกำลังแรงที่ปกคลุมประเทศไทยและทะเลจีนใต้เริ่มมีกำลังอ่อนลง ลักษณะเช่นนี้ทำให้ประเทศไทยตอนบนมีอุณหภูมิสูงขึ้น แต่ยังคงมีอากาศหนาวเย็นต่อเนื่องกับมีลมแรง ส่วนภาคใต้มีฝนเพิ่มขึ้นและอากาศเย็น สำหรับมรสุมตะวันออกเฉียงเหนือที่พัดปกคลุมอ่าวไทยและภาคใต้ ยังคงมีกำลังแรงต่อเนื่อง ทำให้คลื่นลมในอ่าวไทยและทะเลอันดามันมีกำลังแรงในช่วงวันที่ ๒๓-๒๕ ธันวาคม ๒๕๖๐ พายุโซนร้อน “ไคตั๊ก”(KAI-TAK) บริเวณทะเลจีนใต้ตอนล่าง คาดว่าจะอ่อนกำลังลงเป็นพายุดีเปรสชัน และเคลื่อนเข้าใกล้ประเทศมาเลเซียรวมทั้งภาคใต้ตอนล่างของประเทศไทย ลักษณะเช่นนี้ทำให้บริเวณดังกล่าวมีฝนเพิ่มขึ้น กับมีฝนตกหนักถึงหนักมากบางพื้นที่ สำหรับคลื่นลมในอ่าวไทยตอนล่างมีกำลังแรง คลื่นสูง ๒-๔ เมตร ขอให้ประชาชนบริเวณภาคใต้ตอนล่างระวังอันตรายจากสภาวะฝนตกหนักและฝนที่ตกสะสมซึ่งอาจทำให้เกิดน้ำท่วมฉับพลัน น้ำป่าไหลหลาก ชาวเรือควรเดินเรือด้วยความระมัดระวัง และเรือเล็กควรงดออกจากฝั่งในช่วงเวลาดังกล่าวไว้ด้วย

- ปริมาณน้ำฝนสูงสุดวัดได้ที่สถานีอุตุนิยมวิทยาเกษตร จังหวัดยะลา ๓.๘ มม. (ที่มา : กรมอุตุนิยมวิทยา)

• พื้นที่คาดการณ์ปริมาณน้ำฝนที่อาจก่อให้เกิดดินถล่มล่วงหน้า ๓ วัน จากแบบจำลองพื้นที่อ่อนไหวต่อดินถล่มแบบพลวัต (AP Model) สำหรับศูนย์ปฏิบัติการธรณีพิบัติภัย

- จังหวัดนครศรีธรรมราช พัทลุง สงขลา ยะลา นราธิวาส และปัตตานี / เฝ้าระวังในระยะ ๑ - ๒ วันนี้

หมายเหตุ AP Model เป็นการวิเคราะห์ข้อมูลเชิงสถิติของปริมาณน้ำฝนสะสมและเหตุการณ์ดินถล่มในอดีตนำมาสร้างเกณฑ์น้ำฝนสะสมวิกฤตสำหรับเฝ้าระวังและแจ้งเตือนภัยดินถล่ม ข้อมูลการคาดการณ์ปริมาณน้ำฝนล่วงหน้า ๗๒ ชั่วโมงโดยสถาบันสารสนเทศทรัพยากรน้ำและการเกษตร ได้นำมาวิเคราะห์ด้วยแบบจำลอง AP Model เพื่อคาดการณ์พื้นที่ที่จะติดตาม/เฝ้าระวังธรณีพิบัติภัยดินถล่มล่วงหน้า

• ปริมาณน้ำฝนจากเครื่องวัดอัตโนมัติ ในรอบ ๒๔ ชั่วโมง ที่วัดได้มากกว่า ๕๐ มม.

- ไม่มีปริมาณน้ำฝนถึงเกณฑ์การเฝ้าระวังเบื้องต้นของศูนย์ปฏิบัติการธรณีพิบัติภัย

• ปริมาณน้ำฝนที่วัดได้จากเครือข่ายเฝ้าระวังแจ้งเตือนธรณีพิบัติภัยในรอบ ๒๔ ชั่วโมง (๒๑ ธ.ค. ๖๐ เวลา ๐๗.๐๐ น. - ๒๒ ธ.ค. ๖๐ เวลา ๐๗.๐๐ น.)

ภาค	จังหวัด / อำเภอ / ตำบล / หมู่บ้าน				ข้อมูลปริมาณน้ำฝน (รอบ ๒๔ ชม.)	เครือข่ายฯ ทธ. (ผู้รายงาน)
เหนือ	น่าน	นาหมื่น	เมืองลี	นาม่วง	ท้องฟ้าโปร่ง อากาศเย็น	นายสง่า จันแปง
	พะเยา	ปง	จิม	ทุ่งแต	ท้องฟ้าโปร่ง อากาศเย็น	นายสิทธิ์ นามวงศ์
	เชียงราย	เวียงป่าเป้า	สันสลี	ทุ่งห้า	ท้องฟ้าโปร่ง อากาศเย็น	นายจรูญ สนติยา
	เชียงใหม่	ฮอด	ท่าข้าม	แม่ล่อง	ท้องฟ้าโปร่ง อากาศเย็น	นายสมบุญธรรม วรรณการ
	อุตรดิตถ์	ท่าปลา	น้ำหมั้น	ทรายงาม	ท้องฟ้าโปร่ง อากาศหนาวมาก	นายประสิทธิ์ ทองหล่อ
	อุตรดิตถ์	ท่าปลา	น้ำหมั้น	น้ำหมั้นใต้	ท้องฟ้าโปร่ง อากาศหนาวมาก	นายสุนทร สายตรง
	อุตรดิตถ์	ท่าปลา	น้ำหมั้น	น้ำหมั้นเหนือ	ท้องฟ้าโปร่ง อากาศหนาวมาก	นางสมพร ตะนะ
	อุตรดิตถ์	ลับแล	แม่พูล	ผามูบ	ท้องฟ้าโปร่ง อากาศหนาวมาก	นายดำเนิน เชียงพันธ์
	อุตรดิตถ์	ลับแล	แม่พูล	ห้วยตองสาต	ท้องฟ้าโปร่ง อากาศหนาวมาก	นายฤทธิชัย ชำคัง
ใต้	สตูล	ทุ่งหว้า	ป่าแก่บ่อหิน	ทุ่งดินลู่ม	ท้องฟ้าโปร่ง อากาศเย็นเล็กน้อย	นายเชิธร ชำนาญดง
	สตูล	ควนโดน	เขาญ้อย	เขาญ้อย	ท้องฟ้ามีเมฆมาก ไม่มีฝน	นายบุบผากาด มาฮับผล
	ชุมพร	เมือง	บ้านนา	ในงวม	ท้องฟ้าโปร่ง ไม่มีฝน	นายสุรินทร์ ทวยนาค
	พัทลุง	กงหรา	คลองเฉลิม	โหล้งจังก๊ะ	ท้องฟ้าครึ้ม ไม่มีฝน	นายณัฐพงษ์ คงประพันธ์
	ตรัง	ปะเหลียน	ปะเหลียน	หัวถนน	ท้องฟ้าโปร่ง อากาศเย็น	นายเจริญ ชูอ่อน
	ตรัง	ปะเหลียน	โคกจระเข้	โพรงทรายเหนือ	ท้องฟ้าครึ้ม ฝนกำลังตก	นายกำพล นานเข้า
	สงขลา	รัตภูมิ	เขาพระ	บนควน	ท้องฟ้าครึ้ม ไม่มีฝน	นางวรรณนิ หลงฮั้น
ตะวันออก	สระแก้ว	ตาพระยา	ทัพราช	ทดวงษ์สมบูรณ์	อากาศเย็น มีลมแรง	นายวิชัย อบอุ่น
	ฉะเชิงเทรา	ท่าตะเกียบ	ท่าตะเกียบ	วังวุ้น	อากาศเย็น มีลมแรง	นายเกษร แก่นจันทร์ดี
	ระยอง	แกลง	สองสลึง	สองพี่น้อง	ท้องฟ้าโปร่ง อากาศเย็น	นายเฉลียว วงศ์ทรัพย์
	ชลบุรี	บ้านบึง	คลองกิ่ว	หนองน้ำเขียว	อากาศเย็น มีลมแรง	นายสิทธา เนื่องจันทน์
กลาง	กาญจนบุรี	ทองผาภูมิ	ท่าขนุน	อู่ล่อง	อากาศหนาว มีหมอกหนา	นายสมบัติ นกทอง
	กำแพงเพชร	คลองลาน	คลองลานพัฒนา	กระเหรี่ยงน้ำตก	ท้องฟ้าโปร่ง อากาศหนาว	นายสะอาด บุญเกิด
	นครนายก	บ้านนา	กาเพิ่ม	หินดาช	ท้องฟ้าโปร่ง อากาศหนาว	นายสนอง บรมมา
	ราชบุรี	สวนผึ้ง	สวนผึ้ง	ห้วยผาก	อากาศหนาว มีหมอกหนา	นายสุเมศ สนั่นท่าพล
	นครนายก	เมือง	หินตั้ง	น้ำตกนางรอง	ท้องฟ้าแจ่มใส อากาศหนาว	นายชัยชาญ ชาติประดิษฐ์
ตะวันออก เฉียงเหนือ	นครราชสีมา	ปักธงชัย	สะแกราช	คลองเตย	ท้องฟ้าแจ่มใส อากาศหนาวมาก	นายคณิง กรกิจ
	ขอนแก่น	ภูผาม่าน	วังสาว	วังสาว	ท้องฟ้าโปร่ง อากาศหนาว	นายดุสิต สีพันบุญ
	ชัยภูมิ	ภักดีชุมพล	วังทอง	วังใหญ่	ท้องฟ้าโปร่ง อากาศหนาว	นายประจวบ เสรีวงศ์
	หนองบัวลำภู	สุวรรณคูหา	บ้านโคก	ทุ่งน้อย	ท้องฟ้าโปร่ง อากาศหนาว	นายน้อย นามมะ
	อุตรธานี	น้ำโสม	น้ำโสม	น้ำโสม	ท้องฟ้าโปร่ง อากาศหนาว	นายนิพล สิงสาร

หมายเหตุ : ศูนย์ปฏิบัติการธรณีพิบัติภัย ได้ประสานงานเครือข่ายเฝ้าระวังแจ้งเตือนธรณีพิบัติภัย จำนวน ๓๐ คน เพื่อรวบรวมข้อมูลในพื้นที่เพื่อจัดทำรายงานสถานการณ์ธรณีพิบัติภัยประจำวัน วันศุกร์ที่ ๒๒ ธันวาคม ๒๕๖๐

ศูนย์ปฏิบัติการธรณีพิบัติภัย สำนักธรณีวิทยาสิ่งแวดล้อม
กรมทรัพยากรธรณี กระทรวงทรัพยากรธรรมชาติและสิ่งแวดล้อม
โทร ๐๒ ๖๒๑ ๙๗๐๓-๕ โทรสาร ๐๒ ๖๒๑ ๙๗๐๐
www.dmr.go.th