



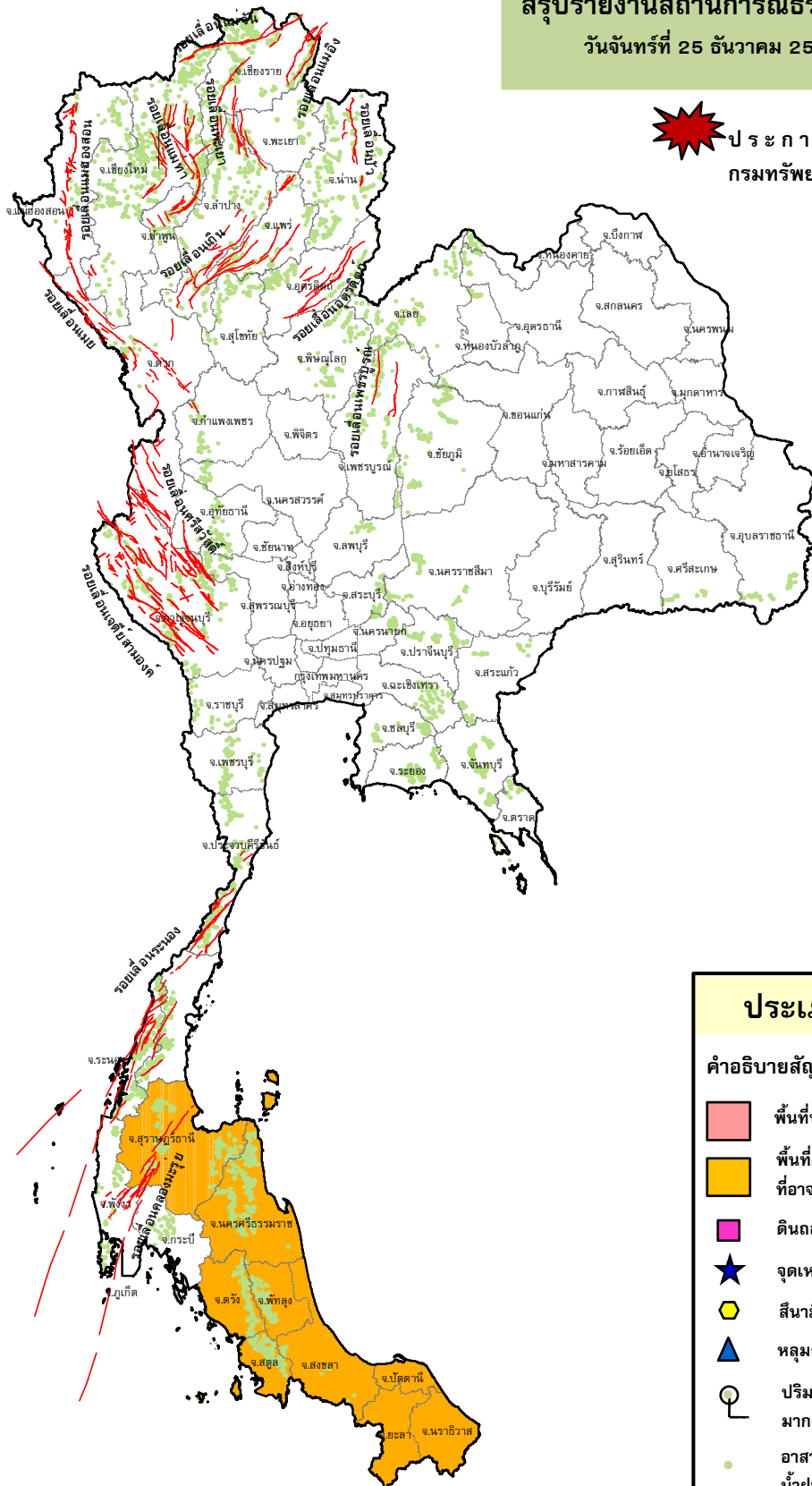
กรมทรัพยากรธรณี

สรุปรายงานสถานการณ์ธรณีพิบัติภัยประจำวัน

วันจันทร์ที่ 25 ธันวาคม 2560 เวลา 09.30 น.



ประกาศเฝ้าระวังดินถล่ม
กรมทรัพยากรธรณี



ประเภทของภัยที่เกิด

คำอธิบายสัญลักษณ์

- พื้นที่ประกาศเฝ้าระวังดินถล่ม
- พื้นที่คาดการณ์ปริมาณน้ำฝนที่อาจก่อให้เกิดดินถล่ม (9)
- ดินถล่ม/ดินไหล/หินร่วง/รอยแยก
- จุดเหนือศูนย์เกิดแผ่นดินไหว
- สึนามิ
- หลุมยุบ/ดินทรุดตัว
- ปริมาณน้ำฝนในพื้นที่เสี่ยงภัยมากกว่า 100 มม. ขึ้นไป
- อาสาสมัครเครือข่ายวัดปริมาณน้ำฝนของกรมทรัพยากรธรณี
- รอยเลื่อนมีพลัง



รายงานสถานการณ์ธรณีพิบัติภัยประจำวัน
วันจันทร์ที่ ๒๕ ธันวาคม พ.ศ. ๒๕๖๐ เวลา ๐๙.๓๐ น.



๑. ประกาศกรมทรัพยากรธรณี

- ไม่มี

๒. ธรณีพิบัติภัยภายในประเทศ รอบ ๒๔ ชั่วโมง

๒.๑ ดินถล่มน้ำป่าไหลหลาก ดินไหล หินร่วง รอยแยก และหลุมยุบ

- ไม่มี

๒.๒ แผ่นดินไหว

- ไม่มี

๓. ธรณีพิบัติภัยทั่วโลก รอบ ๒๔ ชั่วโมง ที่มีผลกระทบรุนแรง (ดินถล่ม ภูเขาไฟระเบิด แผ่นดินไหว สึนามิ หลุมยุบและอื่นๆ)

- สำนักข่าวเอเจนซีส์ รายงานจากกรุงมะนิลา ประเทศฟิลิปปินส์ จากอิทธิพลของพายุโซนร้อน”เทมบิน”พัดถล่มภาคใต้ของประเทศไทย ทำให้เกิดน้ำท่วมฉับพลันและดินถล่มทับหลายหมู่บ้าน ส่งผลให้มียอดผู้เสียชีวิตประมาณ ๒๐๐ คน ประชาชน ๗๐,๐๐๐ คน ต้องอพยพออกจากบ้านเรือน โดยพื้นที่ที่พบผู้เสียชีวิตมากที่สุดคือจังหวัดลาเนา เดล นอร์เตและลาเนา เดล ซัวร์ บนคาบสมุทรซัมบวงกา ทั้งนี้คาดว่าจะยอดผู้เสียชีวิตอาจเพิ่มสูงขึ้น (ที่มา : Manager Online)

๔. พื้นที่ติดตามและเฝ้าระวังสถานการณ์ธรณีพิบัติภัยดินถล่มและน้ำป่าไหลหลากของกรมทรัพยากรธรณี

- เนื่องจากอิทธิพลจากพายุโซนร้อน”เทมบิน” ในทะเลจีนใต้ ที่คาดว่าจะเคลื่อนตัวลงสู่อ่าวไทยและภาคใต้ของประเทศไทย ในช่วงวันที่ ๒๖-๒๘ ธันวาคม ๒๕๖๐ ซึ่งจะทำให้ภาคใต้ โดยเฉพาะจังหวัดนครศรีธรรมราช สุราษฎร์ธานี ชุมพร ประจวบคีรีขันธ์ และเพชรบุรี เกิดฝนตกหนักและตกต่อเนื่องในหลายพื้นที่ ศูนย์ปฏิบัติการธรณีพิบัติภัย จึงได้ทำการเฝ้าระวังและติดตามสถานการณ์พิบัติภัยดินถล่มและน้ำป่าไหลหลากเป็นพิเศษ และจะทำการแจ้งอาสาสมัครเครือข่ายในพื้นที่เสี่ยงภัยต่อไป

๕. แนวทางการบริหาร

กรณีสถานการณ์ปกติ

- กรมทรัพยากรธรณี ร่วมกับหน่วยงานต่างๆ ที่เกี่ยวข้องดำเนินการติดตามสถานการณ์อย่างต่อเนื่องสม่ำเสมอ เพื่อให้พร้อมสำหรับการแลกเปลี่ยนและสนับสนุนข้อมูลด้านการบริหารจัดการพิบัติภัยของแต่ละหน่วยงาน และเป็นการช่วยบรรเทาและลดผลกระทบจากพิบัติภัยที่อาจเกิดขึ้นต่อชีวิตและทรัพย์สินของประชาชนอีกทางหนึ่ง
- หน่วยงานที่เกี่ยวข้องเตรียมความพร้อมเพื่อรับมือกับสถานการณ์ที่อาจเกิดขึ้นได้อย่างทันท่วงที
- แจ้งข้อมูล/ข่าวสาร/รายงาน อย่างสม่ำเสมอ

ข้อมูลสนับสนุนที่ใช้ในการวิเคราะห์ ติดตามและเฝ้าระวังธรณีพิบัติภัยดินถล่ม ศูนย์ปฏิบัติการธรณีพิบัติภัย มีดังนี้

• สภาพอากาศ (กรมอุตุนิยมวิทยา)

- พยากรณ์อากาศ ๒๔ ชั่วโมงข้างหน้า ประเทศไทยตอนบนยังคงมีอากาศหนาวเย็นต่อเนื่องกับมีหมอกบางพื้นที่ โดยอุณหภูมิจะเปลี่ยนแปลงเล็กน้อย ส่วนบริเวณยอดดอยมีอากาศหนาวจัด สำหรับภาคใต้ตอนล่างมีฝนตกหนักบางพื้นที่ ขอให้ประชาชนดูแลรักษาสุขภาพเนื่องจากอากาศที่เปลี่ยนแปลงไว้ด้วย มรสุมตะวันออกเฉียงเหนือที่พัดปกคลุมอ่าวไทยและภาคใต้มีกำลังอ่อนลง ทำให้คลื่นลมบริเวณอ่าวไทยมีกำลังอ่อนลง โดยมีคลื่นสูงประมาณ ๒ เมตร ขอให้ชาวเรือเดินเรือด้วยความระมัดระวัง

- ลักษณะสำคัญทางอุตุนิยมวิทยา บริเวณความกดอากาศสูงจากประเทศจีนยังคงปกคลุมประเทศไทยและทะเลจีนใต้ ลักษณะเช่นนี้ทำให้ประเทศไทยตอนบนยังคงมีอากาศหนาวเย็นต่อเนื่องกับมีหมอกบางพื้นที่ ส่วนภาคใต้ตอนล่างมีฝนตกหนักบางพื้นที่ สำหรับมรสุมตะวันออกเฉียงเหนือที่พัดปกคลุมอ่าวไทยและภาคใต้มีกำลังอ่อนลง ทำให้คลื่นลมในอ่าวไทยและทะเลอันดามันมีกำลังอ่อนลง โดยมีคลื่นสูงประมาณ ๒ เมตร ชาวเรือควรเดินเรือด้วยความระมัดระวัง อนึ่ง พายุไต้ฝุ่น “เท็มบิน”(TEMBIN) บริเวณทะเลจีนใต้ตอนกลาง กำลังเคลื่อนตัวทางทิศตะวันตก ด้วยความเร็วประมาณ ๒๖ กิโลเมตรต่อชั่วโมง คาดว่าจะเคลื่อนตัวลงสู่ทะเลจีนใต้ตอนกลางและตอนใต้ของประเทศเวียดนามในช่วงวันที่ ๒๕-๒๖ ธันวาคม ๒๕๖๐ และมีแนวโน้มจะอ่อนกำลังลงเป็นพายุโซนร้อนและพายุดีเปรสชันตามลำดับ โดยในช่วงวันที่ ๒๖-๒๘ ธันวาคม ๒๕๖๐ พายุนี้จะเคลื่อนตัวลงสู่อ่าวไทยและภาคใต้ของประเทศไทย ลักษณะเช่นนี้ทำให้ประเทศไทยตอนบนมีฝนเกิดขึ้นได้ สำหรับภาคใต้มีฝนตกหนักหลายพื้นที่ ขอให้ประชาชนบริเวณภาคใต้ระวังอันตรายจากสภาวะฝนตกหนักและฝนที่ตกสะสม ส่วนคลื่นลมในอ่าวไทยจะมีกำลังแรงขึ้น โดยมีคลื่นสูง ๒-๔ เมตร ชาวเรือควรเดินเรือด้วยความระมัดระวัง เรือเล็กควรงดออกจากฝั่ง ในช่วงเวลาดังกล่าวไว้ด้วย

- ปริมาณน้ำฝนสูงสุดวัดได้ที่สถานีอุตุนิยมวิทยาเกษตร จังหวัดพัทลุง ๓.๖ มม. (ที่มา : กรมอุตุนิยมวิทยา)

• พื้นที่คาดการณ์ปริมาณน้ำฝนที่อาจก่อให้เกิดดินถล่มล่วงหน้า ๓ วัน จากแบบจำลองพื้นที่อ่อนไหวต่อดินถล่มแบบพลวัต (AP Model) สำหรับศูนย์ปฏิบัติการธรณีพิบัติภัย

- จังหวัดสุราษฎร์ธานี นครศรีธรรมราช พัทลุง ตรัง สตูล สงขลา ยะลา นราธิวาส และปัตตานี / เฝ้าระวังในระยะ ๑ - ๒ วัน

หมายเหตุ AP Model เป็นการวิเคราะห์ข้อมูลเชิงสถิติของปริมาณน้ำฝนสะสมและเหตุการณ์ดินถล่มในอดีตนำมาสร้างเกณฑ์น้ำฝนสะสมวิกฤตสำหรับเฝ้าระวังและแจ้งเตือนภัยดินถล่ม ข้อมูลการคาดการณ์ปริมาณน้ำฝนล่วงหน้า ๗๒ ชั่วโมงโดยสถาบันสารสนเทศทรัพยากรน้ำและการเกษตร ได้นำมาวิเคราะห์ด้วยแบบจำลอง AP Model เพื่อคาดการณ์พื้นที่ที่จะติดตาม/เฝ้าระวังธรณีพิบัติภัยดินถล่มล่วงหน้า

• ปริมาณน้ำฝนจากเครื่องวัดอัตโนมัติ ในรอบ ๒๔ ชั่วโมง ที่วัดได้มากกว่า ๕๐ มม.

- ไม่มีปริมาณน้ำฝนถึงเกณฑ์การเฝ้าระวังเบื้องต้นของศูนย์ปฏิบัติการธรณีพิบัติภัย

• ปริมาณน้ำฝนที่วัดได้จากเครือข่ายเฝ้าระวังแจ้งเตือนธรณีพิบัติภัยในรอบ ๒๔ ชั่วโมง (๒๔ ธ.ค. ๖๐ เวลา ๐๗.๐๐ น. - ๒๕ ธ.ค. ๖๐ เวลา ๐๗.๐๐ น.)

ภาค	จังหวัด / อำเภอ / ตำบล / หมู่บ้าน				ข้อมูลปริมาณน้ำฝน (รอบ ๒๔ ชม.)	เครือข่ายฯ ทธ. (ผู้รายงาน)
เหนือ	แม่ฮ่องสอน	ขุนยวม	แม่เงา	ห้วยต้นนุ่น	ท้องฟ้าโปร่ง อากาศหนาว	นายอุดม หมั่นศึกษา
	พะเยา	เชียงคำ	แม่ลาว	แอะ	ท้องฟ้าโปร่ง อากาศหนาว	นายเอกสิทธิ์ มีสุข
	ลำปาง	เถิน	แม่มอก	หัวน้ำพัฒนา	ท้องฟ้าโปร่ง อากาศหนาว	นายอำนาจ พรหมสอน
	เพชรบูรณ์	หนองไผ่	ป่อไทย	ซับป่าคาย	ท้องฟ้าโปร่ง อากาศหนาว	นายสุข ทับทอง
	อุตรดิตถ์	ท่าปลา	น้ำหมั้น	ทรายงาม	ท้องฟ้าโปร่ง อากาศหนาว	นายประสิทธิ์ ทองหล่อ
	อุตรดิตถ์	ท่าปลา	น้ำหมั้น	น้ำหมั้นใต้	ท้องฟ้าโปร่ง อากาศหนาว	นายสุนทร สายตรง
	อุตรดิตถ์	ลับแล	แม่พูล	ห้วยตองสาต	ท้องฟ้าโปร่ง อากาศหนาว	นายฤทธิชัย ชำคัง
ใต้	สตูล	ทุ่งหว้า	ป่าแก่บ่อหิน	ทุ่งดินลู่ม	ท้องฟ้าโปร่ง อากาศเย็นเล็กน้อย	นายเชิธร ชำนาญคง
	ภูเก็ต	ถลาง	ป่าคลอก	ผักฉืด	ท้องฟ้าโปร่ง อากาศดี	นายประพันธ์ ถิ่นเกาะยาว
	นครศรีธรรมราช	สิชล	ทุ่งไเส	ห้วยทรายทอง	ท้องฟ้าโปร่ง อากาศเย็น	นายอนันต์ ฉลาด
	พัทลุง	ศรีนครินทร์	บ้านนา	หนองเหรียญ	ท้องฟ้ามีครึ้ม มีฝนตกปรอยๆ	นายวัชรินทร์ พัฒน์ช่วย
	สุราษฎร์ธานี	พนม	คลองชะอุ่น	บางคราม	ท้องฟ้าโปร่ง อากาศร้อน	นายวัชร หนอนแก้ว
ตะวันออก	สระแก้ว	วังน้ำเย็น	ทุ่งมหาเจริญ	คลองกระเซ้	ท้องฟ้าโปร่ง อากาศเย็น มีลมแรง	นางวิไล ชัยชาติ
	ปราจีนบุรี	นาดี	บุพราหมณ์	วังใหม่	ท้องฟ้าโปร่ง อากาศเย็น มีลมแรง	นายมนต์ชัย ประชุมงาน
	จันทบุรี	สอยดาว	ทรายขาว	นกกระชาย	ท้องฟ้ามีครึ้ม อากาศหนาว	นางชลอ แซ่ลี
	ตราด	เกาะช้าง	ฐานปฏิบัติการเฝ้าระวังที่ ๔ (ไถ่แบ)		ท้องฟ้าโปร่ง อากาศเย็น มีลมแรง	นายลือชัย ศรีไสยาสน์
กลาง	กาญจนบุรี	สังขละบุรี	ปริงผล	วังขยาย	ท้องฟ้าโปร่ง อากาศดี มีลมพัด	นายบุญเหลือ แก้วกระจาย
	ราชบุรี	สวนผึ้ง	ตะนาวศรี	ห้วยน้ำหนัก	ท้องฟ้าโปร่ง มีลมพัด อากาศเย็น	นายพินโย จำปาทอง
	สระบุรี	แก่งคอย	ชะอม	บำรุงธรรม	ท้องฟ้าครึ้ม อากาศดี	นายออด เข้มพุทรา
	นครนายก	เมือง	ศรีนาวา	สภกเขี้ยว	ท้องฟ้าหิ้ว อากาศเย็น	นายรัช คำนึ่ง
	นครนายก	เมือง	หินตั้ง	น้ำตกนางรอง	ท้องฟ้าแจ่มใส อากาศเย็น	นายชัยชาญ ษาประดิษฐ์
ตะวันออก เฉียงเหนือ	นครราชสีมา	ปักธงชัย	สะแกราช	คลองเตย	ท้องฟ้าแจ่มใส อากาศหนาวมาก	นายคณิง กรกั้ง
	เลย	ด่านซ้าย	กกสะทอน	ห้วยมุ่น	ท้องฟ้าโปร่ง อากาศหนาว	นายโสภณ สุขสบาย
	อุดรธานี	น้ำโสม	น้ำโสม	แสงทองพัฒนา	ท้องฟ้าโปร่ง อากาศหนาว มีลมแรง	นายเสมียน คำใบ
	ศรีสะเกษ	ภูสิงห์	ดงรัก	คูสีแจ	ท้องฟ้ามีครึ้ม อากาศเย็น	นายอ่ำ ธนู
	อุบลราชธานี	น้ำยืน	โดมประดิษฐ์	เข้ด่อน	ท้องฟ้าโปร่ง อากาศหนาว	นายชู พुरु

หมายเหตุ : ศูนย์ปฏิบัติการธรณีพิบัติภัย ได้ประสานงานเครือข่ายเฝ้าระวังแจ้งเตือนธรณีพิบัติภัย จำนวน ๒๖ คน เพื่อรวบรวมข้อมูลในพื้นที่เพื่อจัดทำรายงานสถานการณ์ธรณีพิบัติภัยประจำวัน วันจันทร์ที่ ๒๕ ธันวาคม ๒๕๖๐

ศูนย์ปฏิบัติการธรณีพิบัติภัย สำนักธรณีวิทยาสิ่งแวดล้อม
กรมทรัพยากรธรณี กระทรวงทรัพยากรธรรมชาติและสิ่งแวดล้อม
โทร ๐๒ ๖๒๑ ๙๗๐๓-๕ โทรสาร ๐๒ ๖๒๑ ๙๗๐๐
www.dmr.go.th