

วานนี้ (26 ธ.ค. 60) เกิดแผ่นดินไหวขนาด 2.2 ลึก 5 กม. บริเวณ อ.ปาย จ.แม่ฮ่องสอน



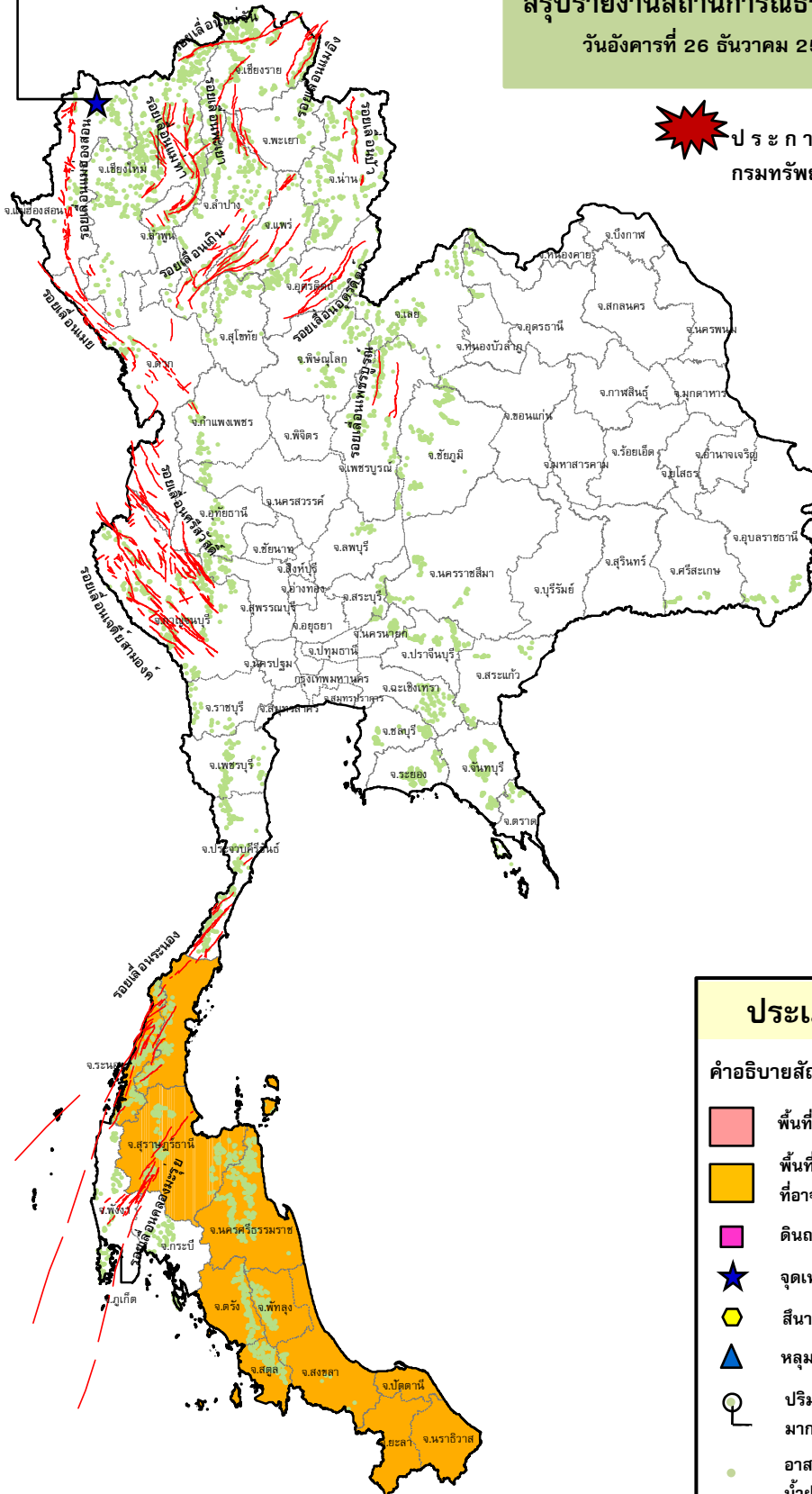
กรมทรัพยากรธรณี

สรุปรายงานสถานการณ์ธรณีพิบัติภัยประจำวัน

วันอังคารที่ 26 ธันวาคม 2560 เวลา 09.30 น.



ประกาศเฝ้าระวังดินถล่ม
กรมทรัพยากรธรณี



ประเภทของภัยที่เกิด

คำอธิบายสัญลักษณ์

- พื้นที่ประกาศเฝ้าระวังดินถล่ม
- พื้นที่คาดการณ์ปริมาณน้ำฝนที่อาจก่อให้เกิดดินถล่ม (11)
- ดินถล่ม/ดินไหล/หินร่วง/รอยแยก
- ★ จุดเหนือศูนย์เกิดแผ่นดินไหว (1)
- สึนามิ
- หลุมยุบ/ดินทรุดตัว
- ปริมาณน้ำฝนในพื้นที่เสี่ยงภัยมากกว่า 100 มม. ขึ้นไป
- อาสาสมัครเครือข่ายวัดปริมาณน้ำฝนของกรมทรัพยากรธรณี
- รอยเลื่อนมีพลัง



รายงานสถานการณ์ธรณีพิบัติภัยประจำวัน
วันอังคารที่ ๒๖ ธันวาคม พ.ศ. ๒๕๖๐ เวลา ๐๙.๓๐ น.



๑. ประกาศกรมทรัพยากรธรณี

- ไม่มี

๒. ธรณีพิบัติภัยภายในประเทศ รอบ ๒๔ ชั่วโมง

๒.๑ ดินถล่มน้ำป่าไหลหลาก ดินไหล หินร่วง รอยแยก และหลุมยุบ

- ไม่มี

๒.๒ แผ่นดินไหว

- วานนี้ (๒๕ ธ.ค. ๖๐) เวลา ๑๖.๐๔ น. เกิดแผ่นดินไหวขนาด ๒.๒ ที่ระดับความลึก ๕ กิโลเมตร บริเวณอำเภอปาย จังหวัดแม่ฮ่องสอน ไม่มีรายงานการรับรู้ถึงแรงสั่นสะเทือน และไม่มีความเสียหาย (ที่มา : สำนักเฝ้าระวังแผ่นดินไหว กรมอุตุนิยมวิทยา)

๓. ธรณีพิบัติภัยทั่วโลก รอบ ๒๔ ชั่วโมง ที่มีผลกระทบรุนแรง (ดินถล่ม ภูเขาไฟระเบิด แผ่นดินไหว สึนามิ หลุมยุบและอื่นๆ)

- สำนักข่าวเอเอฟพี รายงานยอดผู้เสียชีวิตจากพายุโซนร้อน “เทมบิน” ที่ทำให้เกิดดินถล่มและน้ำท่วมทั่วตอนใต้ของประเทศฟิลิปปินส์ เพิ่มขึ้นเป็น ๒๔๐ ราย และยังมีอีกจำนวนมากที่ยังคงสูญหาย เจ้าหน้าที่ป้องกันภัยฝ่ายพลเรือนฟิลิปปินส์ ระบุว่า จำนวนผู้เสียชีวิตที่ได้รับการยืนยัน บนแหลมซัมโบอันกาของเกาะมินดาเนาเพิ่มขึ้นเป็น ๗๘ คน ขณะที่ยอดผู้เสียชีวิตในจังหวัดลาเนาเตลซอร์บนเกาะนี้ เพิ่มขึ้นเป็น ๒๗ คน พายุลูกนี้สังหารคนอีก ๑๓๕ คน ในตอนเหนือของเกาะ เจ้าหน้าที่กู้ภัยยังคงค้นหาคน ๑๐๗ คน ในสามพื้นที่นี้ ซึ่งเกรงว่าส่วนใหญ่อาจเสียชีวิตจากโคลนถล่มและน้ำท่วมฉับพลันที่ฝั่งและพัดบ้านเรือนหลายร้อยหลัง ทั้งนี้เจ้าหน้าที่ป้องกันภัยฝ่ายพลเรือนยังระบุว่า ประมาณ ๑๓,๐๐๐ ครอบครัวมินดาเนา หรืออย่างน้อย ๕๒,๐๐๐ คน ยังคงอยู่ในศูนย์อพยพ (ที่มา : Manager Online)

๔. พื้นที่ติดตามและเฝ้าระวังสถานการณ์ธรณีพิบัติภัยดินถล่มและน้ำป่าไหลหลากของกรมทรัพยากรธรณี

- เนื่องจากอิทธิพลจากพายุโซนร้อน “เทมบิน” ในทะเลจีนใต้ ที่คาดว่าจะเคลื่อนตัวลงสู่อ่าวไทยและภาคใต้ของประเทศไทย ในช่วงวันที่ ๒๖-๒๗ ธันวาคม ๒๕๖๐ ซึ่งจะทำให้ภาคใต้ โดยเฉพาะจังหวัดนครศรีธรรมราช สุราษฎร์ธานี ชุมพร ระนอง ประจวบคีรีขันธ์ และเพชรบุรี เกิดฝนตกหนักและตกต่อเนื่องในหลายพื้นที่ ศูนย์ปฏิบัติการธรณีพิบัติภัย จึงได้ทำการเฝ้าระวังและติดตามสถานการณ์พิบัติภัยดินถล่มและน้ำป่าไหลหลากเป็นพิเศษ และจะทำการแจ้งอาสาสมัครเครือข่ายในพื้นที่เสี่ยงภัยต่อไป

๕. แนวทางการบริหาร

กรณีสถานการณ์ปกติ

- กรมทรัพยากรธรณี ร่วมกับหน่วยงานต่างๆ ที่เกี่ยวข้องดำเนินการติดตามสถานการณ์อย่างต่อเนื่องสม่ำเสมอ เพื่อให้พร้อมสำหรับการแลกเปลี่ยนและสนับสนุนข้อมูลด้านการบริหารจัดการพิบัติภัยของแต่ละหน่วยงาน และเป็นการช่วยบรรเทาและลดผลกระทบจากพิบัติภัยที่อาจเกิดขึ้นต่อชีวิตและทรัพย์สินของประชาชนอีกทางหนึ่ง
- หน่วยงานที่เกี่ยวข้องเตรียมความพร้อมเพื่อรับมือกับสถานการณ์ที่อาจเกิดขึ้นได้อย่างทันที่
- แจ้งข้อมูล/ข่าวสาร/รายงาน อย่างสม่ำเสมอ

ข้อมูลสนับสนุนที่ใช้ในการวิเคราะห์ ติดตามและเฝ้าระวังธรณีพิบัติภัยดินถล่ม ศูนย์ปฏิบัติการธรณีพิบัติภัย มีดังนี้

• สภาพอากาศ (กรมอุตุนิยมวิทยา)

- พยากรณ์อากาศ ๒๔ ชั่วโมงข้างหน้า ประเทศไทยตอนบนยังคงมีอากาศหนาวเย็นต่อเนื่องและอุณหภูมิลดลง ๑-๒ องศาเซลเซียส โดยมีฝนเกิดขึ้นบางพื้นที่ในบริเวณภาคตะวันออกเฉียงเหนือตอนล่าง ภาคตะวันออกและภาคกลางตอนล่าง ส่วนบริเวณยอดดอยมีอากาศหนาวจัด ขอให้ประชาชนดูแลรักษาสุขภาพเนื่องจากอากาศที่เปลี่ยนแปลงไว้ด้วย สำหรับภาคใต้มีฝนเล็กน้อย และคลื่นลมบริเวณอ่าวไทยมีกำลังแรงขึ้น โดยมีคลื่นสูง ๒-๓ เมตร ขอให้ชาวเรือเดินเรือด้วยความระมัดระวัง และเรือเล็กควรงดออกจากฝั่ง

- ลักษณะสำคัญทางอุตุนิยมวิทยา บริเวณความกดอากาศสูงจากประเทศจีนอีกระลอกหนึ่งได้แผ่ลงมาปกคลุมภาคตะวันออกเฉียงเหนือของประเทศไทยและทะเลจีนใต้แล้ว ลักษณะเช่นนี้ทำให้ประเทศไทยตอนบนยังคงมีอากาศหนาวเย็นต่อเนื่องและอุณหภูมิลดลง ๑-๒ องศาเซลเซียส กับมีหมอกบางพื้นที่ สำหรับมรสุมตะวันออกเฉียงเหนือที่พัดปกคลุมอ่าวไทยและภาคใต้มีกำลังแรงขึ้น ทำให้คลื่นลมในอ่าวไทยมีกำลังแรงขึ้น โดยมีคลื่นสูง ๒-๓ เมตร อนึ่ง พายุโซนร้อน “เท็มบิน”(TEMBIN) บริเวณทะเลจีนใต้ตอนกลาง กำลังเคลื่อนตัวทางทิศตะวันตก คาดว่าจะเคลื่อนตัวผ่านทางตอนใต้ของประเทศเวียดนามในวันนี้ และมีแนวโน้มจะอ่อนกำลังลงเป็นพายุดีเปรสชันและเป็นหย่อมความกดอากาศต่ำกำลังแรง ตามลำดับ (ทั้งนี้เนื่องจากพายุเคลื่อนที่มาปะทะกับอากาศเย็นที่ปกคลุมประเทศไทยจึงทำให้อ่อนกำลังลงอย่างรวดเร็ว) ก่อนจะเคลื่อนตัวลงสู่อ่าวไทยและภาคใต้ของประเทศไทย ในช่วงวันที่ ๒๖-๒๗ ธันวาคม ๒๕๖๐ ลักษณะเช่นนี้ทำให้ประเทศไทยตอนบน มีฝนเกิดขึ้นได้ สำหรับภาคใต้มีฝนตกหนักบางพื้นที่ ขอให้ประชาชนบริเวณภาคใต้ระวังอันตรายจากสภาวะฝนตกหนักและฝนที่ตกสะสม ส่วนคลื่นลมในอ่าวไทยจะมีกำลังแรง โดยมีคลื่นสูง ๒-๔ เมตร ชาวเรือควรเดินเรือด้วยความระมัดระวัง เรือเล็กควรงดออกจากฝั่ง ในช่วงเวลาดังกล่าวไว้ด้วย

- ปริมาณน้ำฝนสูงสุดวัดได้ที่สถานีอุตุนิยมวิทยาเกษตร จังหวัดนครศรีธรรมราช ๘.๒ มม. (ที่มา : กรมอุตุนิยมวิทยา)

• พื้นที่คาดการณ์ปริมาณน้ำฝนที่อาจก่อให้เกิดดินถล่มล่วงหน้า ๓ วัน จากแบบจำลองพื้นที่อ่อนไหวต่อดินถล่มแบบพลวัต (AP Model) สำหรับศูนย์ปฏิบัติการธรณีพิบัติภัย

- จังหวัดชุมพร ระนอง สุราษฎร์ธานี นครศรีธรรมราช พัทลุง ตรัง สตูล สงขลา ยะลา นราธิวาส และปัตตานี / เฝ้าระวังในระยะ ๑ - ๒ วัน

หมายเหตุ AP Model เป็นการวิเคราะห์ข้อมูลเชิงสถิติของปริมาณน้ำฝนสะสมและเหตุการณ์ดินถล่มในอดีตนำมาสร้างเกณฑ์น้ำฝนสะสมวิกฤตสำหรับเฝ้าระวังและแจ้งเตือนภัยดินถล่ม ข้อมูลการคาดการณ์ปริมาณน้ำฝนล่วงหน้า ๗๒ ชั่วโมงโดยสถาบันสารสนเทศทรัพยากรน้ำและการเกษตร ได้นำมาวิเคราะห์ด้วยแบบจำลอง AP Model เพื่อคาดการณ์พื้นที่ที่จะติดตาม/เฝ้าระวังธรณีพิบัติภัยดินถล่มล่วงหน้า

• ปริมาณน้ำฝนจากเครื่องวัดอัตโนมัติ ในรอบ ๒๔ ชั่วโมง ที่วัดได้มากกว่า ๕๐ มม.

- ไม่มีปริมาณน้ำฝนถึงเกณฑ์การเฝ้าระวังเบื้องต้นของศูนย์ปฏิบัติการธรณีพิบัติภัย

• ปริมาณน้ำฝนที่วัดได้จากเครือข่ายเฝ้าระวังแจ้งเตือนธรณีพิบัติภัยในรอบ ๒๔ ชั่วโมง (๒๕ ธ.ค. ๖๐ เวลา ๐๗.๐๐ น. - ๒๖ ธ.ค. ๖๐ เวลา ๐๗.๐๐ น.)

ภาค	จังหวัด / อำเภอ / ตำบล / หมู่บ้าน				ข้อมูลปริมาณน้ำฝน (รอบ ๒๔ ชม.)	เครือข่ายฯ ทธ. (ผู้รายงาน)
เหนือ	สุโขทัย	ศรีคีทันาลัย	แม่สิน	โป่งวัว	ท้องฟ้าโปร่ง มีหมอก อากาศเย็น	นายอัครเดช มรุพจน์
	ตาก	แม่ระมาด	แม่ระมาด	สันแก้วคอม	ท้องฟ้าโปร่ง มีหมอก อากาศเย็น	นางสีพิน คำนาลักษณ์
	อุตรดิตถ์	ท่าปลา	ท่าปลา	น้ำสิงห์เหนือ	ท้องฟ้าโปร่ง อากาศเย็น	นายบรรเจิด เขียวแก้ว
	อุตรดิตถ์	ท่าปลา	น้ำหมั้น	น้ำหมั้นเหนือ	ท้องฟ้าโปร่ง อากาศหนาวมาก	นางสมพร ตะนะ
	อุตรดิตถ์	ท่าปลา	น้ำหมั้น	ทรายงาม	ท้องฟ้าโปร่ง อากาศหนาวมาก	นายประสิทธิ์ ทองหล่อ
	อุตรดิตถ์	ลับแล	แม่พูล	ห้วยตองสาด	ท้องฟ้าโปร่ง อากาศหนาวมาก	นายฤทธิชัย ชำคง
	ลำปาง	งาว	บ้านหวด	ปางทะเล	ท้องฟ้าโปร่ง ไม่มีฝนตก	นายวัลลพ นาทหลวง
ใต้	สตูล	ทุ่งหว้า	ป่าแก่บ่อหิน	ทุ่งดินลู่ม	วัดปริมาณน้ำฝนได้ ๕ มม	นายเชียร ชำนาญตง
	นครศรีธรรมราช	สิชล	เปลียน	เขาม	ท้องฟ้าสลับ ไม่มีแดด	นายวิรัตน์ รอดฤทธิ์
	พัทลุง	ตะโหมด	เขาหัวช้าง	โหล๊ะเหวียง	ท้องฟ้าโปร่ง อากาศเย็น	นายอรุณ แสงเดือน
	สงขลา	รัตภูมิ	เขาพระ	บนควน	ท้องฟ้าโปร่ง มีแดดออก	นายหิเมต บิลอะห์ลี
	สุราษฎร์ธานี	กาญจนดิษฐ์	ท่าอุแท	หน้าถ้ำ	ท้องฟ้าโปร่ง มีแดดออก	นายจรูญ ช่วยสงค์
	ชุมพร	เมือง	บ้านนา	ท่ามะปริง	ท้องฟ้าโปร่ง มีแดดออก	นายพนมไพโร แทนเล็ก
ตะวันออก	ระยอง	เขาชะเมา	ห้วยทับมอญ	เขาจันทร์	ท้องฟ้าครึ้ม มีฝนตกปรอย ๆ	นายประยูร กลิ่นสุวรรณ
	สระแก้ว	เมือง	ท่าแยก	ปางสิตา	ท้องฟ้าครึ้ม อากาศเย็น	นายสงกรานต์ ศรีเจียม
	ตราด	เขาสมิง	สะตอ	ทุ่งกระบอก	ท้องฟ้าครึ้ม มีฝนตกปรอย ๆ	นายตรวจ สนั่นถึง
	จันทบุรี	ขลุง	ซึ้ง	กงซีไร่	ท้องฟ้าครึ้ม มีฝนตกปรอย ๆ	นายวิชัย ประเวทไพไล
	ราชบุรี	บ้านคา	บ้านบึง	โป่งกระทิงบน	ท้องฟ้าโปร่ง อากาศเย็น	นายบุญเรือน ตาละคำ
กลาง	กาญจนบุรี	หนองปรือ	หนองปรือ	หนองใหญ่	ท้องฟ้าหazy มีเมฆมาก	นายเยี่ยม ไทรน้อย
	เพชรบุรี	แก่งกระจาน	ป่าเต็ง	ป่าฝาก	ท้องฟ้าครึ้ม มีฝนตกโปรยปราย	นางบังอร ม่วงน้อย
	ประจวบคีรีขันธ์	บางสะพาน	ช้างแรด	ไร่บน	ท้องฟ้าครึ้ม มีฝนตกปราย ๆ	นายจันทร์ สีสาย
	นครนายก	เมือง	หินตั้ง	น้ำตกลางรอง	ท้องฟ้าแจ่มใส อากาศเย็น	นายชัยชาญ ชาติประดิษฐ์
	นครราชสีมา	ปักธงชัย	สะแกราช	คลองเตย	ท้องฟ้าแจ่มใส อากาศหนาวมาก	นายคณิง กรกิง
ตะวันออกเฉียงเหนือ	หนองคาย	สังคม	บ้านม่วง	ตาดเสริม	ท้องฟ้าครึ้ม มีหมอก อากาศเย็น	นายทรงเดช พลท่า
	หนองบัวลำภู	สุวรรณคูหา	บ้านโคก	กกต้อง	ท้องฟ้าครึ้ม อากาศเย็น	นายอดุลย์ บุตรเนตร
	ชัยภูมิ	คอนสาร	ทุ่งลุยลาย	ทุ่งลุยลาย	ท้องฟ้าครึ้ม มีฝนตกปรอย ๆ	นายยุทธชัย ลุนกุดเลาะ
	อุดรธานี	นาเยือง	โนนทอง	โสมสวรรค์	ท้องฟ้าครึ้ม อากาศหนาว	นายถาวร ประจัญกล้า

หมายเหตุ : ศูนย์ปฏิบัติการธรณีพิบัติภัย ได้ประสานงานเครือข่ายเฝ้าระวังแจ้งเตือนธรณีพิบัติภัย จำนวน ๒๗ คน เพื่อรวบรวมข้อมูลในพื้นที่เพื่อจัดทำรายงานสถานการณ์ธรณีพิบัติภัยประจำวัน วันอังคารที่ ๒๖ ธันวาคม ๒๕๖๐

ศูนย์ปฏิบัติการธรณีพิบัติภัย สำนักธรณีวิทยาสิ่งแวดล้อม
กรมทรัพยากรธรณี กระทรวงทรัพยากรธรรมชาติและสิ่งแวดล้อม
โทร ๐๒ ๖๒๑ ๙๗๐๓-๕ โทรสาร ๐๒ ๖๒๑ ๙๗๐๐
www.dmr.go.th