



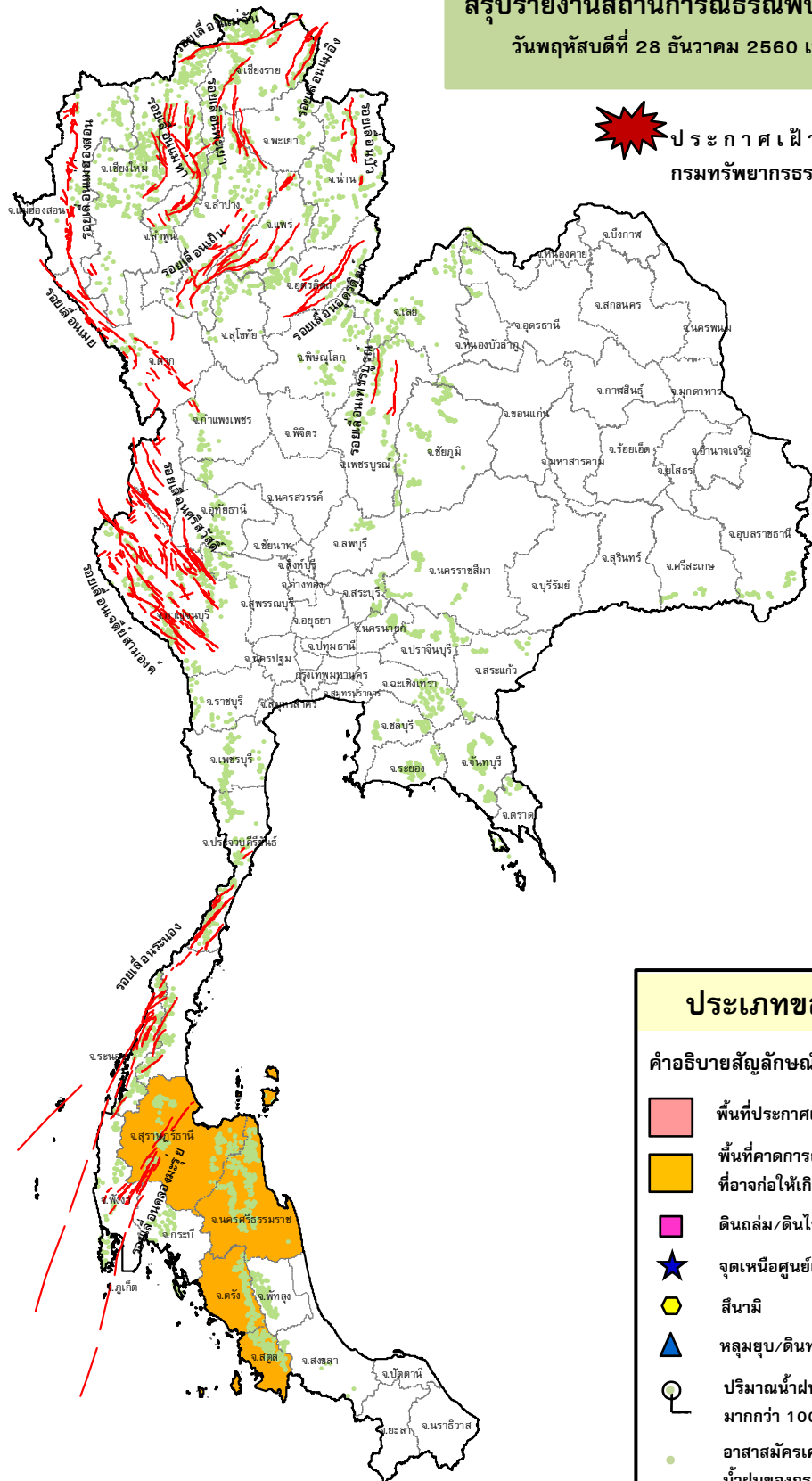
กรมทรัพยากรธรณี

สรุปรายงานสถานการณ์ธรณีพิบัติภัยประจำวัน

วันพฤหัสบดีที่ 28 ธันวาคม 2560 เวลา 09.30 น.



ประกาศเฝ้าระวังดินถล่ม กรมทรัพยากรธรณี



ประเภทของภัยที่เกิด

คำอธิบายสัญลักษณ์

- พื้นที่ประกาศเฝ้าระวังดินถล่ม
- พื้นที่คาดการณ์ปริมาณน้ำฝนที่อาจก่อให้เกิดดินถล่ม (4)
- ดินถล่ม/ดินไหล/หินร่วง/รอยแยก
- ★ จุดเหนือศูนย์เกิดแผ่นดินไหว
- สึนามิ
- ▲ หลุมยุบ/ดินทรุดตัว
- ปริมาณน้ำฝนในพื้นที่เสี่ยงภัยมากกว่า 100 มม. ขึ้นไป
- อาสาสมัครเครือข่ายวัดปริมาณน้ำฝนของกรมทรัพยากรธรณี
- รอยเลื่อนมีพลัง



รายงานสถานการณ์ธรณีพิบัติภัยประจำวัน
วันพฤหัสบดีที่ ๒๘ ธันวาคม พ.ศ. ๒๕๖๐ เวลา ๐๙.๓๐ น.



๑. ประกาศกรมทรัพยากรธรณี

- ไม่มี

๒. ธรณีพิบัติภัยภายในประเทศ รอบ ๒๔ ชั่วโมง

๒.๑ ดินถล่มน้ำป่าไหลหลาก ดินไหล หินร่วง รอยแยก และหลุมยุบ

- ไม่มี

๒.๒ แผ่นดินไหว

- ไม่มี

๓. ธรณีพิบัติภัยทั่วโลก รอบ ๒๔ ชั่วโมง ที่มีผลกระทบรุนแรง (ดินถล่ม ภูเขาไฟระเบิด แผ่นดินไหว สึนามิ หลุมยุบและอื่นๆ)

- ไม่มี

๔. พื้นที่ติดตามและเฝ้าระวังสถานการณ์ธรณีพิบัติภัยดินถล่มและน้ำป่าไหลหลากของกรมทรัพยากรธรณี

- เนื่องจากอิทธิพลจากพายุโซนร้อน”เทมบิน” ในทะเลจีนใต้ ที่คาดว่าจะเคลื่อนตัวลงสู่อ่าวไทยและภาคใต้ของประเทศไทย ในช่วงวันที่ ๒๖-๒๗ ธันวาคม ๒๕๖๐ ซึ่งจะทำให้ภาคใต้ โดยเฉพาะจังหวัดนครศรีธรรมราช สุราษฎร์ธานี ชุมพร ระนอง ประจวบคีรีขันธ์ และเพชรบุรี เกิดฝนตกหนักและตกต่อเนื่องในหลายพื้นที่ ศูนย์ปฏิบัติการธรณีพิบัติภัย จึงได้ทำการเฝ้าระวัง และติดตามสถานการณ์พิบัติภัยดินถล่มและน้ำป่าไหลหลากเป็นพิเศษ และจะทำการแจ้งอาสาสมัครเครือข่ายในพื้นที่เสี่ยงภัยต่อไป

๕. แนวทางการบริหาร

กรณีสถานการณ์ปกติ

- กรมทรัพยากรธรณี ร่วมกับหน่วยงานต่างๆ ที่เกี่ยวข้องดำเนินการติดตามสถานการณ์อย่างต่อเนื่องสม่ำเสมอ เพื่อให้พร้อมสำหรับการแลกเปลี่ยนและสนับสนุนข้อมูลด้านการบริหารจัดการพิบัติภัยของแต่ละหน่วยงาน และเป็นการช่วยบรรเทาและลดผลกระทบจากพิบัติภัยที่อาจเกิดขึ้นต่อชีวิตและทรัพย์สินของประชาชนอีกทางหนึ่ง
- หน่วยงานที่เกี่ยวข้องเตรียมความพร้อมเพื่อรับมือกับสถานการณ์ที่อาจเกิดขึ้นได้อย่างทันท่วงที
- แจ้งข้อมูล/ข่าวสาร/รายงาน อย่างสม่ำเสมอ

ข้อมูลสนับสนุนที่ใช้ในการวิเคราะห์ ติดตามและเฝ้าระวังธรณีพิบัติภัยดินถล่ม ศูนย์ปฏิบัติการธรณีพิบัติภัย มีดังนี้

• สภาพอากาศ (กรมอุตุนิยมวิทยา)

- พยากรณ์อากาศ ๒๔ ชั่วโมงข้างหน้า ประเทศไทยตอนบนมีอากาศหนาวเย็นอย่างต่อเนื่อง และมีฝนเกิดขึ้นได้ในทุกภาคของประเทศ ขอให้ประชาชนดูแลสุขภาพเนื่องจากอากาศที่เปลี่ยนแปลง และเกษตรกรระวังความเสียหายจากผลผลิตทางการเกษตร ฝนที่เกิดขึ้นในระยะนี้จะมีได้อีกหนึ่งวัน หลังจากนั้นฝนจะลดลง ยกเว้นบริเวณภาคเหนือที่ยังคงมีฝนต่อไปอีก ๑-๒ วัน สำหรับภาคใต้มีฝนตกหนักบางแห่งบริเวณจังหวัดชุมพร สุราษฎร์ธานี และนครศรีธรรมราช ขอให้ประชาชนบริเวณดังกล่าวระวังอันตรายจาก สภาวะฝนตกหนักไว้ด้วย

- ปริมาณน้ำฝนสูงสุดวัดได้ที่อำเภอกะพ้อ จังหวัดปัตตานี ๗๕ มม. (ที่มา : กรมอุตุนิยมวิทยา)

• พื้นที่คาดการณ์ปริมาณน้ำฝนที่อาจก่อให้เกิดดินถล่มล่วงหน้า ๓ วัน จากแบบจำลองพื้นที่อ่อนไหวต่อดินถล่มแบบพลวัต (AP Model) สำหรับศูนย์ปฏิบัติการธรณีพิบัติภัย

- จังหวัดสุราษฎร์ธานี นครศรีธรรมราช พัทลุง ตรัง สตูล สงขลา ยะลา นราธิวาส และปัตตานี / เฝ้าระวังในระยะ ๑ - ๒ วัน

หมายเหตุ AP Model เป็นการวิเคราะห์ข้อมูลเชิงสถิติของปริมาณน้ำฝนสะสมและเหตุการณ์ดินถล่มในอดีตนำมาสร้างเกณฑ์น้ำฝนสะสมวิกฤตสำหรับเฝ้าระวังและแจ้งเตือนภัยดินถล่ม ข้อมูลการคาดการณ์ปริมาณน้ำฝนล่วงหน้า ๗๒ ชั่วโมงโดยสถาบันสารสนเทศทรัพยากรน้ำและการเกษตร ได้นำมาวิเคราะห์ด้วยแบบจำลอง AP Model เพื่อคาดการณ์พื้นที่ที่จะติดตาม/เฝ้าระวังธรณีพิบัติภัยดินถล่มล่วงหน้า

• ปริมาณน้ำฝนจากเครื่องวัดอัตโนมัติ ในรอบ ๒๔ ชั่วโมง ที่วัดได้มากกว่า ๕๐ มม.

- ไม่มีปริมาณน้ำฝนถึงเกณฑ์การเฝ้าระวังเบื้องต้นของศูนย์ปฏิบัติการธรณีพิบัติภัย

• ปริมาณน้ำฝนที่วัดได้จากเครือข่ายเฝ้าระวังแจ้งเตือนธรณีพิบัติภัยในรอบ ๒๔ ชั่วโมง (๒๗ ธ.ค. ๖๐ เวลา ๐๗.๐๐ น. - ๒๘ ธ.ค. ๖๐ เวลา ๐๗.๐๐ น.)

ภาค	จังหวัด / อำเภอ / ตำบล / หมู่บ้าน				ข้อมูลปริมาณน้ำฝน (รอบ ๒๔ ชม.)	เครือข่ายฯ ทธ. (ผู้รายงาน)
เหนือ	เชียงใหม่	ไชยปราการ	ปงดำ	ทุ่งยาว	วัดปริมาณน้ำฝนได้ ๕๐ มม.	นายค่านวณ ไทลหลัง นางสมพร ตะนะ นายคำเนิน เชียงพันธ์ เครือข่ายฯ ทธ. นายฤทธิ์ชัย ชำคอง นายสร้อย จักไม้ นายประวิทย์ เรือนคำ นายศุภสิทธิ์ ศรีวรรณ
	อุตรดิตถ์	ท่าปลา	น้ำหมัน	น้ำหมันเหนือ	วัดปริมาณน้ำฝนได้ ๒๘ มม.	
	อุตรดิตถ์	ลับแล	แม่พูล	ผามูบ	วัดปริมาณน้ำฝนได้ ๑๕ มม.	
	อุตรดิตถ์	เมือง	น้ำริด	น้ำริด	วัดปริมาณน้ำฝนได้ ๑๕ มม.	
	อุตรดิตถ์	ลับแล	แม่พูล	ผามูบ	วัดปริมาณน้ำฝนได้ ๑๔ มม.	
	พะเยา	เมือง	บ้านต้า	ต้าใน	ท้องฟ้าครึ้ม มีฝนตกปรอยๆ	
	เชียงราย	เวียงป่าเป้า	สันสลี	ทุ่งห้า	ท้องฟ้าครึ้ม มีฝนตกปรอยๆ	
	น่าน	ทุ่งช้าง	ทุ่งช้าง	ทุ่งช้าง	ท้องฟ้าครึ้ม ไม่มีฝนตก	
ใต้	สงขลา	รัตภูมิ	เขาพระ	คลองกิว	ท้องฟ้าครึ้ม มีเมฆมาก	นายทาบ หลีมาต นายสมบุญ ขวัญสกุล นายยงยุทธ สมกล้า นางนิภา บุญช่วย
	พัทลุง	งหรา	คลองเฉลิม	คลองเฉลิม	ท้องฟ้าครึ้ม มีเมฆมาก	
	นครศรีธรรมราช	สิชล	เทพราช	เทพราช	ท้องฟ้าโปร่ง ไม่มีฝนตก	
	สุราษฎร์ธานี	บ้านนาสาร	ลำพูน	กอบแก้ววัฒนภักดี	ท้องฟ้าโปร่ง ไม่มีฝนตก	
ตะวันออก	สระแก้ว	วังน้ำเย็น	ทุ่งมหาเจริญ	หนองเรือ	ท้องฟ้ามีดครึ้ม อากาศเย็น	นายวิรัช พงษ์สุวรรณ นายมานพ เชิงคีรี นายพรสทิพย์ กุศลรัตน์ นายฉลวย ทองเทพ
	จันทบุรี	ขลุง	ซึ้ง	นาซอก	ท้องฟ้ามีดครึ้ม อากาศเย็น	
	ระยอง	เมือง	สำนักทอง	ยายจั่น	ท้องฟ้ามีดครึ้ม อากาศเย็น	
	ฉะเชิงเทรา	ท่าตะเกียบ	คลองตะเกรา	กระบกคู่	ท้องฟ้ามีดครึ้ม อากาศเย็น	
กลาง	ราชบุรี	สวนผึ้ง	สวนผึ้ง	ห้วยคุม	ท้องฟ้าครึ้ม มีฝนตกปรอยๆ	นายดอกกรัก เหลืองพิรุณรัตน์ นางอาภาภรณ์ อ่อนจันทร์ นางกานต์ชนก พรหมมา นายสังวาลย์ อุ่หนู
	กาญจนบุรี	ทองผาภูมิ	ห้วยเขย่ง	รวมใจ	ท้องฟ้าครึ้ม อากาศเย็น	
	ลพบุรี	สระโบสถ์	นิยมชัย	ดงหลุ่ม	ท้องฟ้าครึ้ม มีฝนตกปรอยๆ	
	สุพรรณบุรี	ด่านช้าง	วังยาว	กล้วย	ท้องฟ้าครึ้ม มีฝนตกปรอยๆ	
ตะวันออก เฉียงเหนือ	ขอนแก่น	ภูผาม่าน	วังสวาบ	วังสวาบ	ท้องฟ้าครึ้ม มีฝนตกปรอยๆ	นายดุสิต สีสันบุญ นายบุญเปรียบ นาคแสนพญา นายนิพล เชยสูงเนิน นายคณิง กรกิ้ง
	ชัยภูมิ	เกษตรสมบูรณ์	บ้านยาง	ท่าขาม	ท้องฟ้าครึ้ม มีฝนตกปรอยๆ	
	นครราชสีมา	สีคิ้ว	คลองไผ่	มะค่างาม	ท้องฟ้าครึ้ม มีฝนตกปรอยๆ	
	นครราชสีมา	ปักธงชัย	สะแกราช	คลองเตย	ท้องฟ้าครึ้ม มีฝนตกปรอยๆ	

หมายเหตุ : ศูนย์ปฏิบัติการธรณีพิบัติภัย ได้ประสานงานเครือข่ายเฝ้าระวังแจ้งเตือนธรณีพิบัติภัย จำนวน ๒๔ คน เพื่อรวบรวมข้อมูลในพื้นที่ เพื่อจัดทำรายงานสถานการณ์ธรณีพิบัติภัยประจำวัน วันพฤหัสบดีที่ ๒๘ ธันวาคม ๒๕๖๐

ศูนย์ปฏิบัติการธรณีพิบัติภัย สำนักธรณีวิทยาสิ่งแวดล้อม
กรมทรัพยากรธรณี กระทรวงทรัพยากรธรรมชาติและสิ่งแวดล้อม
โทร ๐๒ ๖๒๑ ๙๗๐๓-๕ โทรสาร ๐๒ ๖๒๑ ๙๗๐๐
www.dmr.go.th