



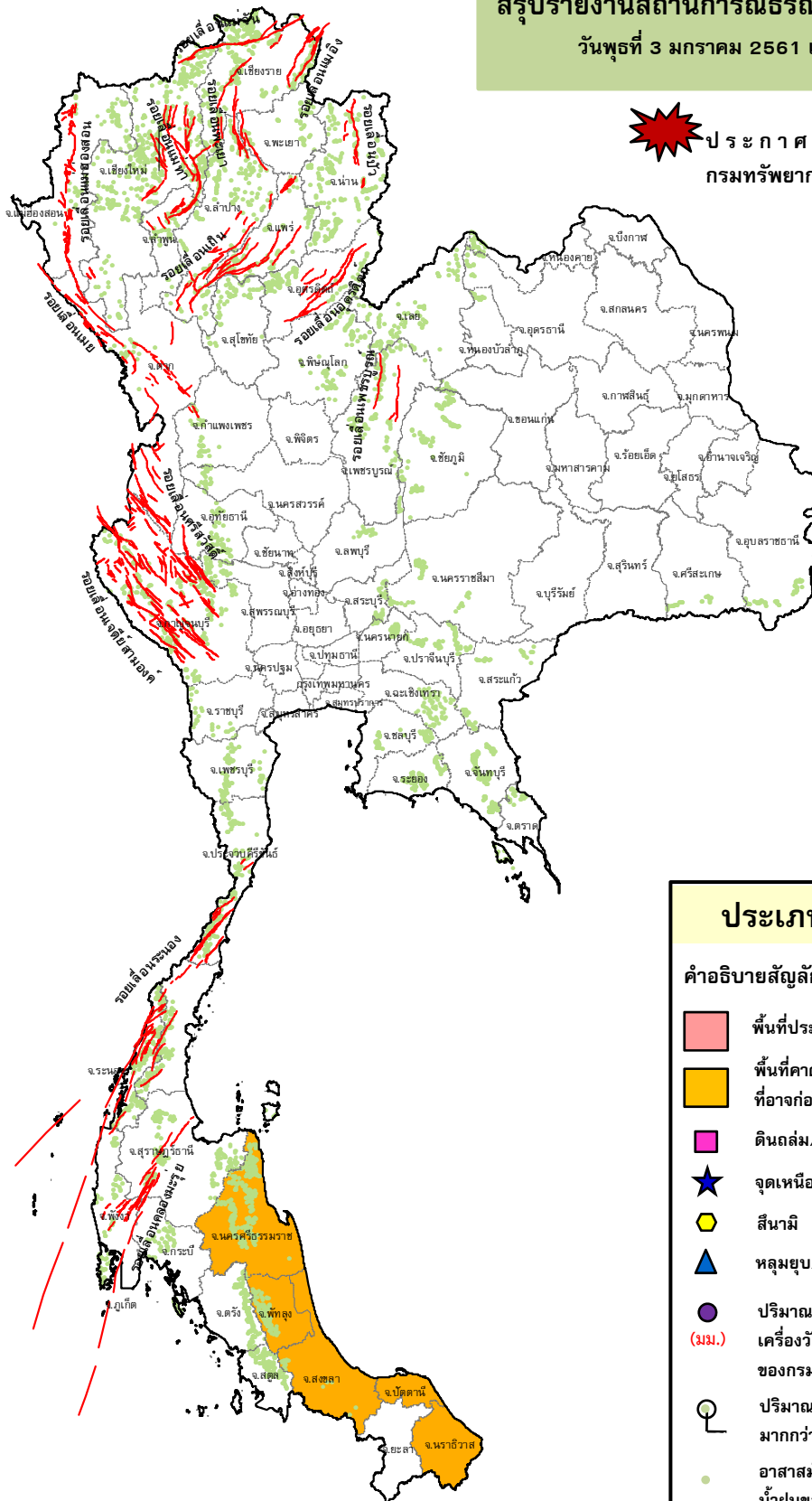
กรมทรัพยากรธรณี

สรุปรายงานสถานการณ์ธรณีพิบัติภัยประจำวัน

วันพุธที่ 3 มกราคม 2561 เวลา 09.30 น.



ประกาศเฝ้าระวังดินถล่ม กรมทรัพยากรธรณี



ประเภทของภัยที่เกิด

คำอธิบายสัญลักษณ์

- พื้นที่ประกาศเฝ้าระวังดินถล่ม
- พื้นที่คาดการณ์ปริมาณน้ำฝนที่อาจก่อให้เกิดดินถล่ม (5)
- ดินถล่ม/ดินไหล/หินร่วง/รอยแยก
- ★ จุดเหนือศูนย์เกิดแผ่นดินไหว
- สึนามิ
- หลุมยุบ/ดินทรุดตัว
- ปริมาณน้ำฝน 24 ชม. จากเครื่องวัดปริมาณน้ำฝนอัตโนมัติของกรมทรัพยากรธรณี 25 สถานี
- ปริมาณน้ำฝนในพื้นที่เสี่ยงภัยมากกว่า 100 มม. ขึ้นไป
- อาสาสมัครเครือข่ายวัดปริมาณน้ำฝนของกรมทรัพยากรธรณี
- รอยเลื่อนมีพลัง



รายงานสถานการณ์ธรณีพิบัติภัยประจำวัน
วันที่ ๓ มกราคม พ.ศ. ๒๕๖๑ เวลา ๐๙.๓๐ น.



๑. ประกาศกรมทรัพยากรธรณี

- ไม่มี

๒. ธรณีพิบัติภัยภายในประเทศ รอบ ๒๔ ชั่วโมง

๒.๑ ดินถล่มน้ำป่าไหลหลาก ดินไหล หินร่วง รอยแยก และหลุมยุบ

- ไม่มี

๒.๒ แผ่นดินไหว

- ไม่มี

๓. ธรณีพิบัติภัยทั่วโลก รอบ ๒๔ ชั่วโมง ที่มีผลกระทบรุนแรง (ดินถล่ม ภูเขาไฟระเบิด แผ่นดินไหว สึนามิ หลุมยุบและอื่นๆ)

- ไม่มี

๔. พื้นที่ติดตามและเฝ้าระวังสถานการณ์ธรณีพิบัติภัยดินถล่มและน้ำป่าไหลหลากของกรมทรัพยากรธรณี

- ไม่มี

๕. แนวทางการบริหาร

กรณีสถานการณ์ปกติ

- กรมทรัพยากรธรณี ร่วมกับหน่วยงานต่างๆ ที่เกี่ยวข้องดำเนินการติดตามสถานการณ์อย่างต่อเนื่องสม่ำเสมอ เพื่อให้พร้อมสำหรับการแลกเปลี่ยนและสนับสนุนข้อมูลด้านการบริหารจัดการพิบัติภัยของแต่ละหน่วยงาน และเป็นการช่วยบรรเทาและลดผลกระทบจากพิบัติภัยที่อาจเกิดขึ้นต่อชีวิตและทรัพย์สินของประชาชนอีกทางหนึ่ง
- หน่วยงานที่เกี่ยวข้องเตรียมความพร้อมเพื่อรับมือกับสถานการณ์ที่อาจเกิดขึ้นได้อย่างทันท่วงที
- แจ้งข้อมูล/ข่าวสาร/รายงาน อย่างสม่ำเสมอ

ข้อมูลสนับสนุนที่ใช้ในการวิเคราะห์ ติดตามและเฝ้าระวังธรณีพิบัติภัยดินถล่ม ศูนย์ปฏิบัติการธรณีพิบัติภัย มีดังนี้

• สภาพอากาศ (กรมอุตุนิยมวิทยา)

- พยากรณ์อากาศ 24 ชั่วโมงข้างหน้า ประเทศไทยตอนบนมีอากาศเย็น กับมีลมแรง โดยมีฝนเล็กน้อยบางแห่งบริเวณภาคเหนือตอนบน ขอให้ประชาชนดูแลสุขภาพเนื่องจากอากาศที่เปลี่ยนแปลงไว้ด้วย

สำหรับภาคใต้มีฝนบางแห่งส่วนมากทางตอนล่างของภาค ส่วนบริเวณอ่าวไทยตอนล่างมีคลื่นสูง 2-3 เมตร ขอให้ชาวเรือเดินเรือด้วยความระมัดระวัง และเรือเล็ก ควรออกจากฝั่งในระยะนี้

- ลักษณะสำคัญทางอุตุนิยมวิทยาบริเวณความกดอากาศสูงกำลังค่อนข้างแรงปกคลุมประเทศไทยตอนบนเริ่มมีกำลังอ่อนลง แต่ยังคงทำให้บริเวณดังกล่าวมีอากาศเย็นกับมีลมแรง สำหรับมรสุมตะวันออกเฉียงเหนือที่พัดปกคลุมอ่าวไทยและภาคใต้เริ่มมีกำลังอ่อนลง ทำให้คลื่นลมบริเวณอ่าวไทยมีกำลังอ่อนลง

- ปริมาณน้ำฝนสูงสุดวัดได้ที่อำเภอเมือง จังหวัดนครศรีธรรมราช ๑๓.๙ มม. (ที่มา : กรมอุตุนิยมวิทยา)

• พื้นที่คาดการณ์ปริมาณน้ำฝนที่อาจก่อให้เกิดดินถล่มล่วงหน้า ๓ วัน จากแบบจำลองพื้นที่อ่อนไหวต่อดินถล่มแบบพลวัต (AP Model) สำหรับศูนย์ปฏิบัติการธรณีพิบัติภัย

- จังหวัดนครศรีธรรมราช พัทลุง สงขลา ปัตตานี และนราธิวาส / เฝ้าระวังในระยะ ๑ - ๒ วัน

หมายเหตุ AP Model เป็นการวิเคราะห์ข้อมูลเชิงสถิติของปริมาณน้ำฝนสะสมและเหตุการณ์ดินถล่มในอดีตนำมาสร้างเกณฑ์น้ำฝนสะสมวิกฤตสำหรับเฝ้าระวังและแจ้งเตือนภัยดินถล่ม ข้อมูลการคาดการณ์ปริมาณน้ำฝนล่วงหน้า ๗๒ ชั่วโมงโดยสถาบันสารสนเทศทรัพยากรน้ำและการเกษตร ได้นำมาวิเคราะห์ด้วยแบบจำลอง AP Model เพื่อคาดการณ์พื้นที่ที่จะติดตาม/เฝ้าระวังธรณีพิบัติภัยดินถล่มล่วงหน้า

• ปริมาณน้ำฝนจากเครื่องวัดอัตโนมัติ ในรอบ ๒๔ ชั่วโมง ที่วัดได้มากกว่า ๕๐ มม.

- ไม่มีปริมาณน้ำฝนถึงเกณฑ์การเฝ้าระวังเบื้องต้นของศูนย์ปฏิบัติการธรณีพิบัติภัย

• ปริมาณน้ำฝนที่วัดได้จากเครือข่ายเฝ้าระวังแจ้งเตือนธรณีพิบัติภัยในรอบ ๒๔ ชั่วโมง (๒ ม.ค. ๖๑ เวลา ๐๗.๐๐ น. - ๓ ม.ค. ๖๑ เวลา ๐๗.๐๐ น.)

ภาค	จังหวัด / อำเภอ / ตำบล / หมู่บ้าน				ข้อมูลปริมาณน้ำฝน (รอบ ๒๔ ชม.)	เครือข่ายฯ ทร. (ผู้รายงาน)
เหนือ	เชียงราย	เวียงป่าเป้า	แม่เจดีย์ใหม่	โป่งป่าตอง	ท้องฟ้ามีดครึ้ม มีฝนตกปรอย ๆ	นายกำธร มูลชมภู
	ตาก	แม่สอด	แม่สอด	รร.สรรพวิทยยา	ท้องฟ้าโปร่ง อากาศหนาว	นายวิทย์ วิภาโร
	แม่ฮ่องสอน	ปางมะผ้า	นาปู่ป้อม	โถ่งสาแล	ท้องฟ้ามีดครึ้ม อากาศหนาว	นายกฤษฎา สุขชัยเลิศสกุล
	เชียงใหม่	แม่แตง	ป่าแป๋	แม่ลา	ท้องฟ้าหazy อากาศหนาว	นายสรารัฐ โกคำ
ใต้	กระบี่	เกาะลันตา	ศาลาด่าน	ทุ่งห้วยเพ็ง	ท้องฟ้าโปร่ง อากาศดี	นายดลลดา นาวาเดช
	ชุมพร	ละแม	ละแม	สระขาว	ท้องฟ้าโปร่ง อากาศเย็นสบาย	นายบรรจบ แก้วประดิษฐ์
	ตรัง	นาโยง	ช่อง	ไสขนุน	ท้องฟ้าโปร่ง อากาศเย็น	นายสุรินทร์ สีเสน
	นครศรีธรรมราช	ลานสกา	เขาแก้ว	ตลาด	ท้องฟ้ามีดครึ้ม อากาศเย็น	นายวาริน สุขสวัสดิ์
ตะวันออก	ฉะเชิงเทรา	ท่าตะเกียบ	คลองตะเกรา	เขากล้วยไม้	ท้องฟ้าโปร่ง อากาศเย็น	นายวิชาญ มงคล
	ระยอง	เขาชะเมา	ห้วยทับมอญ	คลองหิน	ท้องฟ้าโปร่ง อากาศเย็น	นายประดุง สุขสิงห์
	ชลบุรี	ศรีราชา	เขาคันทรง	หุบทอง	ท้องฟ้าโปร่ง มีลมเย็นสบาย	นายสมบุญ บัวทอง
	สระแก้ว	ตาพระยา	โคกลาน	ซับเม็ก	ท้องฟ้าโปร่ง อากาศเย็นสบาย	นายสน จันทร์สมุด
กลาง	ราชบุรี	บ้านคา	บ้านบึง	โป่งกระทิง	ท้องฟ้ามีดครึ้ม อากาศเย็น	นายบุญเรือน ตาละคำ
	ลพบุรี	สระโบสถ์	นิคมชัย	ด่านจันทร์	ท้องฟ้ามีดครึ้ม ไม่มีฝนตก	นายจตุรงค์ ศรีพนม
	กาญจนบุรี	ทองผาภูมิ	ห้วยเขย่ง	ไร่	ท้องฟ้าโปร่ง อากาศเย็น	นายอุ้น ใจสะอาด
	นครนายก	เมือง	สาริกา	สาริกา	ท้องฟ้าโปร่ง มีแดดออก	นายสมชาย ณะทรัพย์ทอง
ตะวันออก เฉียงเหนือ	หนองบัวลำภู	สุวรรณคูหา	บ้านโคก	ต่างแคนสอ	ท้องฟ้าโปร่ง อากาศเย็น	นางจารุณี ดวงสาลา
	อุบลราชธานี	น้ำขุ่น	โคกสะอาด	โนนยาง	ท้องฟ้าโปร่ง อากาศเย็น	นายสง่า นันทา
	ขอนแก่น	ภูผาม่าน	นาฝาย	สะแกเครือ	ท้องฟ้าโปร่ง อากาศเย็น	นายเอกชัย จันมา
	ชัยภูมิ	คอนสาร	ทุ่งลุยลาย	ทุ่งลุยลาย	ท้องฟ้าโปร่ง อากาศดี	นายยุทธชัย ลุนกุลเลาะ

หมายเหตุ : ศูนย์ปฏิบัติการธรณีพิบัติภัย ได้ประสานงานเครือข่ายเฝ้าระวังแจ้งเตือนธรณีพิบัติภัย จำนวน ๒๐ คน เพื่อรวบรวมข้อมูลในพื้นที่เพื่อจัดทำรายงานสถานการณ์ธรณีพิบัติภัยประจำวัน วันพุธที่ ๓ มกราคม ๒๕๖๐

ศูนย์ปฏิบัติการธรณีพิบัติภัย สำนักธรณีวิทยาสิ่งแวดล้อม
กรมทรัพยากรธรณี กระทรวงทรัพยากรธรรมชาติและสิ่งแวดล้อม
โทร ๐๒ ๖๒๑ ๙๗๐๓-๕ โทรสาร ๐๒ ๖๒๑ ๙๗๐๐
www.dmr.go.th