



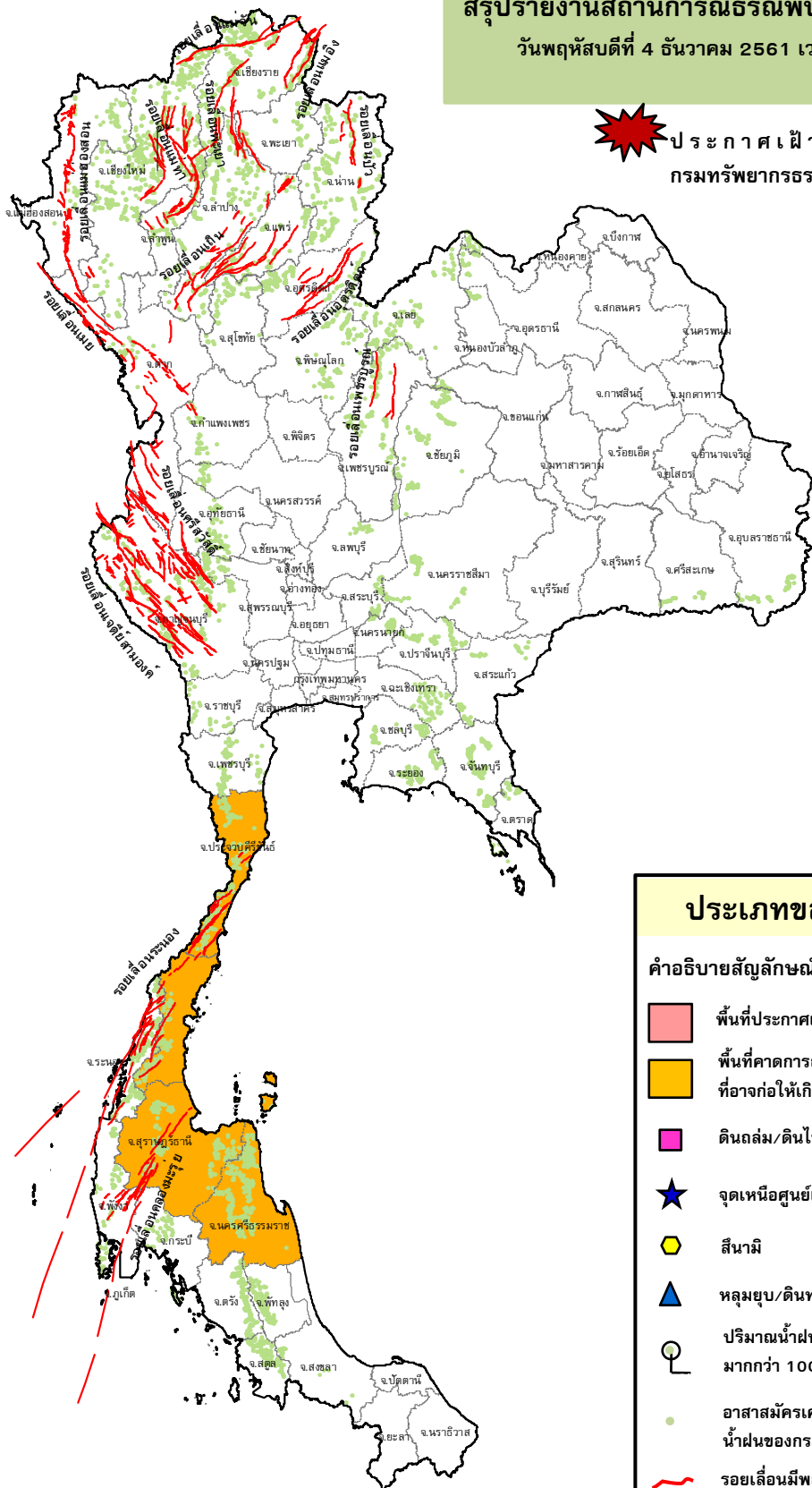
กรมทรัพยากรธรณี

สรุปรายงานสถานการณ์ธรณีพิบัติภัยประจำวัน

วันพฤหัสบดีที่ 4 ธันวาคม 2561 เวลา 09.30 น.



ประกาศเฝ้าระวังดินถล่ม กรมทรัพยากรธรณี



ประเภทของภัยที่เกิด

คำอธิบายสัญลักษณ์

- พื้นที่ประกาศเฝ้าระวังดินถล่ม
- พื้นที่คาดการณ์ปริมาณน้ำฝนที่อาจก่อให้เกิดดินถล่ม(4)
- ดินถล่ม/ดินไหล/หินร่วง/รอยแยก
- ★ จุดเหนือศูนย์เกิดแผ่นดินไหว
- สึนามิ
- ▲ หลุมยุบ/ดินทรุดตัว
- P

 ปริมาณน้ำฝนในพื้นที่เสี่ยงภัยมากกว่า 100 มม. ขึ้นไป
- อาสาสมัครเครือข่ายวัดปริมาณน้ำฝนของกรมทรัพยากรธรณี
- รอยเลื่อนมีพลัง



๑. ประกาศกรมทรัพยากรธรณี

- ไม่มี

๒. ธรณีพิบัติภัยภายในประเทศ รอบ ๒๔ ชั่วโมง

๒.๑ ดินถล่มน้ำป่าไหลหลาก ดินไหล หินร่วง รอยแยก และหลุมยุบ

- ไม่มี

๒.๒ แผ่นดินไหว

- ไม่มี

๓. ธรณีพิบัติภัยทั่วโลก รอบ ๒๔ ชั่วโมง ที่มีผลกระทบรุนแรง (ดินถล่ม ภูเขาไฟระเบิด แผ่นดินไหว สึนามิ หลุมยุบและอื่นๆ)

- เวลา ๐๔.๓๕ น. เกิดแผ่นดินไหวขนาด ๕.๙ ที่ระดับความลึก ๑๐ กิโลเมตร บริเวณพื้นที่มณฑลยูนนาน ประเทศจีน ทางทิศตะวันตกเฉียงเหนือของอำเภอแม่สาย จังหวัดเชียงราย ประมาณ ๔๘๘ กิโลเมตร ไม่มีรายงานความเสียหาย และไม่มีผลกระทบต่อประเทศไทย (ที่มา : สำนักเฝ้าระวังแผ่นดินไหว กรมอุตุนิยมวิทยา)

๔. พื้นที่ติดตามและเฝ้าระวังสถานการณ์ธรณีพิบัติภัยดินถล่มและน้ำป่าไหลหลากของกรมทรัพยากรธรณี

- เนื่องจากในพื้นที่เสี่ยงภัยดินถล่ม มีปริมาณน้ำฝนไม่ถึงเกณฑ์การเฝ้าระวัง ประกอบกับบางพื้นที่ไม่มีฝนตก จึงไม่มีพื้นที่ติดตามสถานการณ์ธรณีพิบัติภัยดินถล่มและน้ำป่าไหลหลาก

๕. แนวทางการบริหาร

กรณีสถานการณ์ปกติ

- กรมทรัพยากรธรณี ร่วมกับหน่วยงานต่างๆ ที่เกี่ยวข้องดำเนินการติดตามสถานการณ์อย่างต่อเนื่องสม่ำเสมอ เพื่อให้พร้อมสำหรับการแลกเปลี่ยนและสนับสนุนข้อมูลด้านการบริหารจัดการพิบัติภัยของแต่ละหน่วยงาน และเป็นการช่วยบรรเทาและลดผลกระทบจากพิบัติภัยที่อาจเกิดขึ้นต่อชีวิตและทรัพย์สินของประชาชนอีกทางหนึ่ง
- หน่วยงานที่เกี่ยวข้องเตรียมความพร้อมเพื่อรับมือกับสถานการณ์ที่อาจเกิดขึ้นได้อย่างทันท่วงที
- แจ้งข้อมูล/ข่าวสาร/รายงาน อย่างสม่ำเสมอ

ข้อมูลสนับสนุนที่ใช้ในการวิเคราะห์ ติดตามและเฝ้าระวังธรณีพิบัติภัยดินถล่ม ศูนย์ปฏิบัติการธรณีพิบัติภัย มีดังนี้

• สภาพอากาศ (กรมอุตุนิยมวิทยา)

- พยากรณ์อากาศ ๒๔ ชั่วโมงข้างหน้า ประเทศไทยตอนบนมีอากาศเย็นกับมีหมอกในตอนเช้า โดยภาคเหนือจะมีฝนเล็กน้อยถึงปานกลางเกิดขึ้นได้ สำหรับภาคใต้มีฝนบางแห่งส่วนมากทางตอนล่างของภาค

ลักษณะสำคัญทางอุตุนิยมวิทยา บริเวณความกดอากาศสูงกำลังปานกลางปกคลุมประเทศไทยตอนบน ทำให้บริเวณดังกล่าวมีอากาศเย็นกับมีหมอกในตอนเช้า ในขณะที่คลื่นกระแสลมฝ่ายตะวันตกจากประเทศเมียนมาจะเคลื่อนผ่านภาคเหนือตอนบนและประเทศลาว ทำให้ภาคเหนือตอนบนมีฝนเกิดขึ้น สำหรับบริเวณตะวันออกเฉียงเหนือที่พัดปกคลุมอ่าวไทยและภาคใต้มีกำลังอ่อนลง ทำให้คลื่นลมบริเวณอ่าวไทยมีกำลังอ่อนลง อนึ่ง พายุไซร่อน “บอลาเวน”(BOLAVEN) บริเวณทะเลจีนใต้ตอนกลาง กำลังเคลื่อนตัวทางทิศตะวันตก คาดว่า พายุนี้จะอ่อนกำลังลงอย่างรวดเร็วเป็นพายุดีเปรสชันและหย่อมความกดอากาศต่ำก่อนขึ้นฝั่งประเทศเวียดนาม ซึ่งจะทำให้ในช่วงวันที่ ๖- ๗ มกราคม ๒๕๖๑ ภาคตะวันออก และภาคตะวันออกเฉียงเหนือตอนล่าง มีฝนเกิดขึ้นได้

- ปริมาณน้ำฝนสูงสุดวัดได้ที่ดอยอ่างขาง จังหวัดเชียงใหม่ ๗.๒ มม. (ที่มา : กรมอุตุนิยมวิทยา)

• พื้นที่คาดการณ์ปริมาณน้ำฝนที่อาจก่อให้เกิดดินถล่มล่วงหน้า ๓ วัน จากแบบจำลองพื้นที่อ่อนไหวต่อดินถล่มแบบพลวัต (AP Model) สำหรับศูนย์ปฏิบัติการธรณีพิบัติภัย

- จังหวัดประจวบคีรีขันธ์ ชุมพร สุราษฎร์ธานี และนครศรีธรรมราช / เฝ้าระวังในระยะ ๑ - ๒ วันนี้

หมายเหตุ AP Model เป็นการวิเคราะห์ข้อมูลเชิงสถิติของปริมาณน้ำฝนสะสมและเหตุการณ์ดินถล่มในอดีตนำมาสร้างเกณฑ์น้ำฝนสะสมวิกฤตสำหรับเฝ้าระวังและแจ้งเตือนภัยดินถล่ม ข้อมูลการคาดการณ์ปริมาณน้ำฝนล่วงหน้า ๗๒ ชั่วโมงโดยสถาบันสารสนเทศทรัพยากรน้ำและการเกษตร ได้นำมาวิเคราะห์ด้วยแบบจำลอง AP Model เพื่อคาดการณ์พื้นที่ที่จะติดตาม/เฝ้าระวังธรณีพิบัติภัยดินถล่มล่วงหน้า

• ปริมาณน้ำฝนจากเครื่องวัดอัตโนมัติ ในรอบ ๒๔ ชั่วโมง ที่วัดได้มากกว่า ๕๐ มม.

- ไม่มีปริมาณน้ำฝนถึงเกณฑ์การเฝ้าระวังเบื้องต้นของศูนย์ปฏิบัติการธรณีพิบัติภัย

• ปริมาณน้ำฝนที่วัดได้จากเครือข่ายเฝ้าระวังแจ้งเตือนธรณีพิบัติภัยในรอบ ๒๔ ชั่วโมง (๓ ม.ค. ๖๑ เวลา ๐๗.๐๐ น. – ๔ ม.ค. ๖๑ เวลา ๐๗.๐๐ น.)

ภาค	จังหวัด / อำเภอ / ตำบล / หมู่บ้าน				ข้อมูลปริมาณน้ำฝน (รอบ ๒๔ ชม.)	เครือข่ายฯ ทธ. (ผู้รายงาน)
เหนือ	เชียงราย	แม่สาย	เวียงพางคำ	ป่าเหมือดตู่เจ	ท้องฟ้าโปร่ง อากาศเย็น	นายอำนาจ กาปัญญา
	น่าน	บ่อเกลือ	ดงพญา	ขุนน้ำจอน	ท้องฟ้าครึ้ม อากาศเย็น	นายโซ้ง พงศ์กิตติวรกุล
	แม่ฮ่องสอน	ปาย	เมืองแปง	สบสา	ท้องฟ้ามีดครึ้ม ฝนตกปรอยๆ	นายพนนทร์ อนันต์
	แพร่	วังชิ้น	วังชิ้น	วังเบอะ	ท้องฟ้าโปร่ง อากาศเย็น	นายวิบูลย์ พรหมจันทร์
ใต้	กระบี่	เขาพนม	หน้าเขา	ห้วยน้ำแก้ว	ท้องฟ้าหลัว อากาศแจ่มใส	นายยงยุทธ คงน้อย
	นครศรีธรรมราช	สิชล	เทพราช	น้ำเฉา	ท้องฟ้าโปร่ง อากาศเย็น	นางรัชณี พรหมศิริ
	สงขลา	รัตภูมิ	เขาพระ	บนควร	ท้องฟ้าครึ้ม ไม่มีฝนตก	นางวรรณณี หลงฮัน
	ภูเก็ต	เมือง	ราไวย์	ในหาน	ท้องฟ้าโปร่ง อากาศแจ่มใส	นายอวบ จำเริญสุข
ตะวันออก	ชลบุรี	บ่อทอง	พลวงทอง	อ่างผักหนาม	ท้องฟ้าโปร่ง อากาศเย็น	นายไพฑูรย์ เพิ่มพูล
	ปราจีนบุรี	นาดี	บุพราหมณ์	วังใหม่	ท้องฟ้าโปร่ง อากาศเย็น	นายมนต์ชัย ประชุมชน
	สระแก้ว	ตาพระยา	ทัพราช	เขาวงษ์	ท้องฟ้าโปร่ง อากาศเย็น	นายสมชาย คชรินทร์
	ระยอง	แกลง	สองสลึง	สองพี่น้อง	ท้องฟ้ามีดครึ้ม อากาศเย็น	นายเฉลียว วงศ์ทรัพย์
กลาง	ลพบุรี	ลำสนธิ	กุดตาพลาย	กุดตาพลาย	ท้องฟ้าโปร่ง อากาศแจ่มใส	นายสมบุญ ปีกขุนทด
	สระบุรี	มวกเหล็ก	มวกเหล็ก	โชคชัยพัฒนา	ท้องฟ้าหลัว อากาศแจ่มใส	นายประเสริฐ เชื้อทอง
	กาญจนบุรี	ทองผาภูมิ	สหกรณ์นิคม	สะพานลาว	ท้องฟ้าหลัว อากาศแจ่มใส	นายสุเทพ ศิรินาโพธิ์
	นครสวรรค์	แม่वंก	แม่เลย์	วังใหญ่	ท้องฟ้าโปร่ง อากาศแจ่มใส	นายสมยศ ศรีคำขลิบ
ตะวันออก เฉียงเหนือ	เลย	วังสะพุง	เขาหลวง	นาชำแซง	ท้องฟ้าโปร่ง อากาศหนาว	นายวัชรพงษ์ บัวบานบุตร
	หนองบัวลำภู	สุวรรณคูหา	บ้านโคก	ต่างแดน	ท้องฟ้าครึ้ม อากาศหนาว	นายเทวา จันทร์แห้ว
	อุบลราชธานี	น้ำขุ่น	โคกสะอาด	โนนยาง	ท้องฟ้าโปร่ง อากาศเย็น	นายสง่า ชันทา
	นครราชสีมา	สีคิ้ว	คลองไผ่	คลองไผ่	ท้องฟ้าโปร่ง อากาศเย็น	นางสมจิตร โอดจันทิก
	ศรีสะเกษ	ขุนหาญ	บักดอง	น้ำมุด	ท้องฟ้าโปร่ง อากาศแจ่มใส	นายสรตน์ อินโบราณ

หมายเหตุ : ศูนย์ปฏิบัติการธรณีพิบัติภัย ได้ประสานงานเครือข่ายเฝ้าระวังแจ้งเตือนธรณีพิบัติภัย จำนวน ๒๑ คน เพื่อรวบรวมข้อมูลในพื้นที่ เพื่อจัดทำรายงานสถานการณ์ธรณีพิบัติภัยประจำวัน วันพฤหัสบดีที่ ๔ มกราคม ๒๕๖๑

ศูนย์ปฏิบัติการธรณีพิบัติภัย สำนักธรณีวิทยาสิ่งแวดล้อม
กรมทรัพยากรธรณี กระทรวงทรัพยากรธรรมชาติและสิ่งแวดล้อม
โทร ๐๒ ๖๒๑ ๙๗๐๓-๕ โทรสาร ๐๒ ๖๒๑ ๙๗๐๐
www.dmr.go.th