



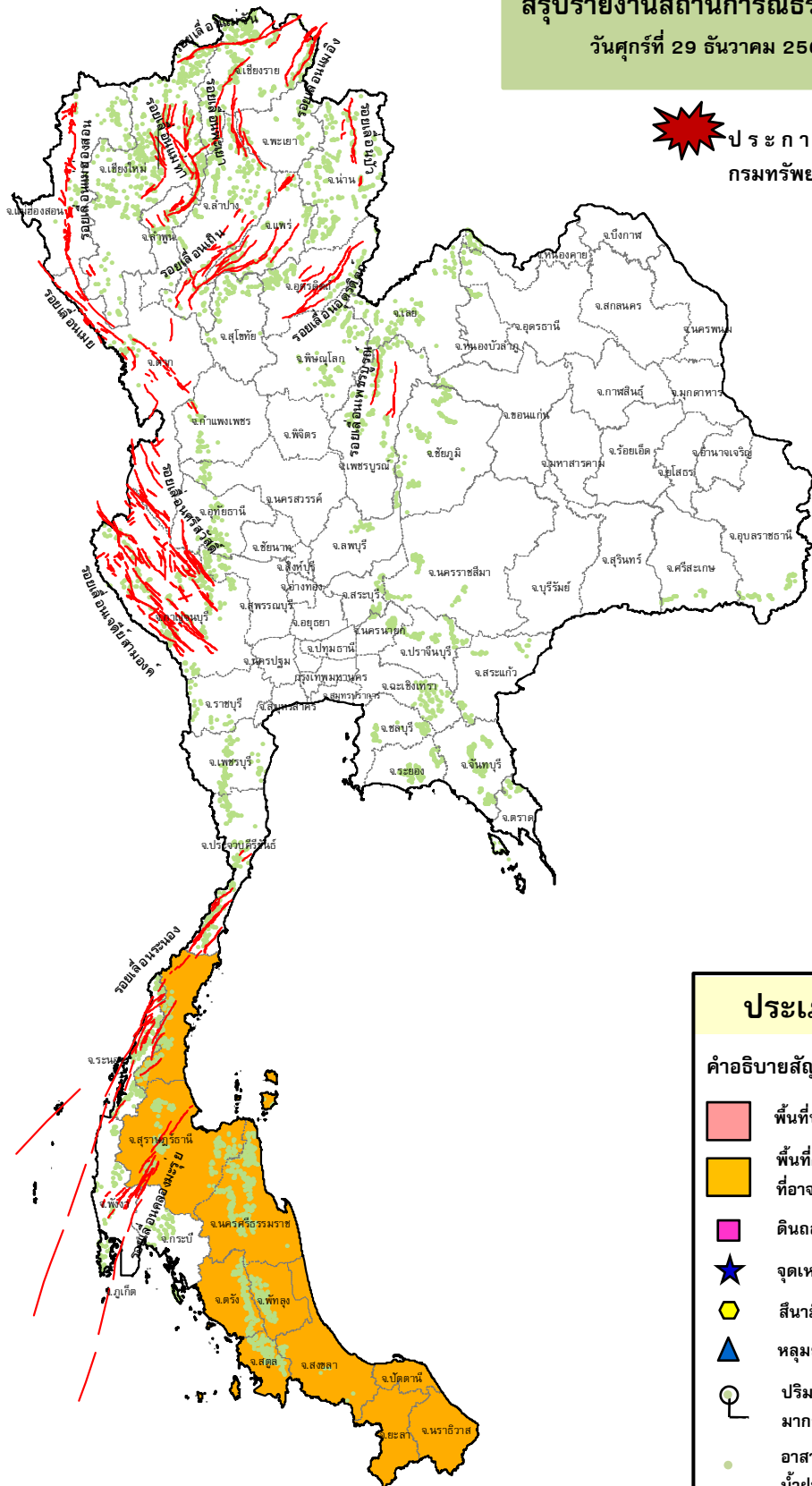
กรมทรัพยากรธรณี

สรุปรายงานสถานการณ์ธรณีพิบัติภัยประจำวัน

วันศุกร์ที่ 29 ธันวาคม 2560 เวลา 09.30 น.



ประกาศเฝ้าระวังดินถล่ม กรมทรัพยากรธรณี



ประเภทของภัยที่เกิด

คำอธิบายสัญลักษณ์

- พื้นที่ประกาศเฝ้าระวังดินถล่ม
- พื้นที่คาดการณ์ปริมาณน้ำฝนที่อาจก่อให้เกิดดินถล่ม (10)
- ดินถล่ม/ดินไหล/หินร่วง/รอยแยก
- ★ จุดเหนือศูนย์เกิดแผ่นดินไหว
- สึนามิ
- ▲ หลุมยุบ/ดินทรุดตัว
- ปริมาณน้ำฝนในพื้นที่เสี่ยงภัยมากกว่า 100 มม. ขึ้นไป
- อาสาสมัครเครือข่ายวัดปริมาณน้ำฝนของกรมทรัพยากรธรณี
- รอยเลื่อนมีพลัง



รายงานสถานการณ์ธรณีพิบัติภัยประจำวัน
วันศุกร์ที่ ๒๙ ธันวาคม พ.ศ. ๒๕๖๐ เวลา ๐๙.๓๐ น.



๑. ประกาศกรมทรัพยากรธรณี

- ไม่มี

๒. ธรณีพิบัติภัยภายในประเทศ รอบ ๒๔ ชั่วโมง

๒.๑ ดินถล่มน้ำป่าไหลหลาก ดินไหล หินร่วง รอยแยก และหลุมยุบ

- ไม่มี

๒.๒ แผ่นดินไหว

- ไม่มี

๓. ธรณีพิบัติภัยทั่วโลก รอบ ๒๔ ชั่วโมง ที่มีผลกระทบรุนแรง (ดินถล่ม ภูเขาไฟระเบิด แผ่นดินไหว สึนามิ หลุมยุบและอื่นๆ)

- เวลา ๐๓.๒๓ น. เกิดแผ่นดินไหวขนาด ๕.๒ ที่ระดับความลึก ๗๑ กิโลเมตร บริเวณพื้นที่สาธารณรัฐแห่งสหภาพพม่า ห่างไปทางทิศตะวันตกเฉียงเหนือของอำเภอเมือง จังหวัดแม่ฮ่องสอน ประมาณ ๕๑๗ กิโลเมตร ไม่มีรายงานความเสียหาย และไม่มีผลกระทบต่อประเทศไทย (ที่มา : สำนักเฝ้าระวังแผ่นดินไหว กรมอุตุนิยมวิทยา)

๔. พื้นที่ติดตามและเฝ้าระวังสถานการณ์ธรณีพิบัติภัยดินถล่มและน้ำป่าไหลหลากของกรมทรัพยากรธรณี

- เนื่องจากในพื้นที่เสี่ยงภัยดินถล่ม มีปริมาณน้ำฝนไม่ถึงเกณฑ์การเฝ้าระวัง ประกอบกับบางพื้นที่ไม่มีฝนตก จึงไม่มีพื้นที่ติดตามสถานการณ์ธรณีพิบัติภัยดินถล่มและน้ำป่าไหลหลาก

๕. แนวทางการบริหาร

กรณีสถานการณ์ปกติ

- กรมทรัพยากรธรณี ร่วมกับหน่วยงานต่างๆ ที่เกี่ยวข้องดำเนินการติดตามสถานการณ์อย่างต่อเนื่องสม่ำเสมอ เพื่อให้พร้อมสำหรับการแลกเปลี่ยนและสนับสนุนข้อมูลด้านการบริหารจัดการพิบัติภัยของแต่ละหน่วยงาน และเป็นการช่วยบรรเทาและลดผลกระทบจากพิบัติภัยที่อาจเกิดขึ้นต่อชีวิตและทรัพย์สินของประชาชนอีกทางหนึ่ง
- หน่วยงานที่เกี่ยวข้องเตรียมความพร้อมเพื่อรับมือกับสถานการณ์ที่อาจเกิดขึ้นได้อย่างทันท่วงที
- แจ้งข้อมูล/ข่าวสาร/รายงาน อย่างสม่ำเสมอ

ข้อมูลสนับสนุนที่ใช้ในการวิเคราะห์ ติดตามและเฝ้าระวังธรณีพิบัติภัยดินถล่ม ศูนย์ปฏิบัติการธรณีพิบัติภัย มีดังนี้

• **สภาพอากาศ (กรมอุตุนิยมวิทยา)**

- พยากรณ์อากาศ ๒๔ ชั่วโมงข้างหน้า ประเทศไทยตอนบนยังคงมีอากาศเย็น และฝนที่เกิดขึ้นในทุกภาคของประเทศ มีแนวโน้มลดลง สำหรับภาคใต้มีฝนตกหนักบางแห่งบริเวณตอนล่างของภาค ขอให้ประชาชนบริเวณดังกล่าวระวังอันตรายจากสภาวะฝนตกหนักไว้ด้วย

บริเวณความกดอากาศสูงกำลังปานกลางจากประเทศจีนยังคงปกคลุมประเทศไทยตอนบนและทะเลจีนใต้ ประกอบกับคลื่นกระแสลมตะวันตกจากประเทศเมียนมาเคลื่อนเข้ามาปกคลุมภาคเหนือและภาคตะวันออกเฉียงเหนือตอนบน ลักษณะเช่นนี้ทำให้ประเทศไทยตอนบนมีฝนเกิดขึ้นได้ สำหรับมรสุมตะวันออกเฉียงเหนือกำลังแรงที่พัดปกคลุมอ่าวไทยและภาคใต้เริ่มมีกำลังอ่อนลง แต่ยังคงทำให้ภาคใต้มีฝนตกหนักบางแห่ง

- ปริมาณน้ำฝนสูงสุดวัดได้ที่อำเภอเจาะไอร้อง จังหวัดนราธิวาส ๙๘.๘ มม. (ที่มา : กรมอุตุนิยมวิทยา)

• **พื้นที่คาดการณ์ปริมาณน้ำฝนที่อาจก่อให้เกิดดินถล่มล่วงหน้า ๓ วัน จากแบบจำลองพื้นที่อ่อนไหวต่อดินถล่มแบบพลวัต (AP Model) สำหรับศูนย์ปฏิบัติการธรณีพิบัติภัย**

- จังหวัดชุมพร สุราษฎร์ธานี นครศรีธรรมราช พัทลุง ตรัง สตูล สงขลา ยะลา นราธิวาส และปัตตานี / เฝ้าระวังในระยะ ๑ – ๒ วัน

หมายเหตุ AP Model เป็นการวิเคราะห์ข้อมูลเชิงสถิติของปริมาณน้ำฝนสะสมและเหตุการณ์ดินถล่มในอดีตนำมาสร้างเกณฑ์น้ำฝนสะสมวิกฤตสำหรับเฝ้าระวังและแจ้งเตือนภัยดินถล่ม ข้อมูลการคาดการณ์ปริมาณน้ำฝนล่วงหน้า ๗๒ ชั่วโมงโดยสถาบันสารสนเทศทรัพยากรน้ำและการเกษตร ได้นำมาวิเคราะห์ด้วยแบบจำลอง AP Model เพื่อคาดการณ์พื้นที่ที่จะติดตาม/เฝ้าระวังธรณีพิบัติภัยดินถล่มล่วงหน้า

• **ปริมาณน้ำฝนจากเครื่องวัดอัตโนมัติ** ในรอบ ๒๔ ชั่วโมง ที่วัดได้มากกว่า ๕๐ มม.

- ไม่มีปริมาณน้ำฝนถึงเกณฑ์การเฝ้าระวังเบื้องต้นของศูนย์ปฏิบัติการธรณีพิบัติภัย

• ปริมาณน้ำฝนที่วัดได้จากเครือข่ายเฝ้าระวังแจ้งเตือนธรณีพิบัติภัยในรอบ ๒๔ ชั่วโมง (๒๔ ธ.ค. ๖๐ เวลา ๐๗.๐๐ น. - ๒๙ ธ.ค. ๖๐ เวลา ๐๗.๐๐ น.)

ภาค	จังหวัด / อำเภอ / ตำบล / หมู่บ้าน				ข้อมูลปริมาณน้ำฝน (รอบ ๒๔ ชม.)	เครือข่ายฯ ทธ. (ผู้รายงาน)
เหนือ	เชียงราย	แม่ลาว	ดงมะดะ	ห้วยสำนยาว	ท้องฟ้าครึ้ม อากาศเย็น	นายคำจัน จันแดง
	เพชรบูรณ์	หนองไผ่	บ่อไทย	บ่อไทย	ท้องฟ้าโปร่ง อากาศเย็น	นางภัทรวดี นวลศรี
	เชียงราย	แม่จัน	แม่คำ	แม่คำบ้านใหม่	ท้องฟ้าครึ้ม อากาศเย็น	นายบุญธรรม คำพงษ์
	ลำพูน	แม่ทา	ทาปลาตุก	ปางอ้อ	ท้องฟ้าครึ้ม อากาศเย็น	นายฉัตรชัย สุทธิ
	เพชรบูรณ์	ชนแดน	ลาดแค	ดงลาน	ท้องฟ้าครึ้ม อากาศเย็น	นายสุนทร พิมใจ
	แม่ฮ่องสอน	ขุนยวม	แม่อุคำ	ปางตอง	ท้องฟ้าโปร่ง อากาศเย็น	นายอำนาจ สิ้นทวีมงคล
ใต้	นครศรีธรรมราช	ท่าศาลา	สระแก้ว	อินทนิล	วัดปริมาณน้ำฝนได้ ๗๗ มม.	เครือข่ายทธ.
	นครศรีธรรมราช	ท่าศาลา	สระแก้ว	หัวคู	วัดปริมาณน้ำฝนได้ ๖๕ มม.	นายปรีชา สามารถ
	นครศรีธรรมราช	ท่าศาลา	สระแก้ว	หัวคู	วัดปริมาณน้ำฝนได้ ๕๕ มม.	นางอรุษา แก้วทิด
	นครศรีธรรมราช	สิชล	เปลียน	เขามอม	วัดปริมาณน้ำฝนได้ ๕๑ มม.	นายวิรัตน์ รอดฤทธิ์
	ชุมพร	หลังสวน	บ้านควน	วัดใหญ่	วัดปริมาณน้ำฝนได้ ๒๕ มม.	นายประจักษ์ คชาเศรษฐ์
	ชุมพร	เมือง	บ้านนา	โนงาม	วัดปริมาณน้ำฝนได้ ๒๔ มม.	นายสุรินทร์ ทวยนาค
	ชุมพร	ท่าแซะ	คูริง	ท่าลานทอง	วัดปริมาณน้ำฝนได้ ๒๐ มม.	นายประทีป ท้าวเชื้อลาว
	กระบี่	เกาะลันตา	ศาลาด่าน	ทุ่งห้วยเป็ง	ท้องฟ้าครึ้ม ไม่มีฝนตก	นายดลหลา นาวาเดช
	นครศรีธรรมราช	ลานสกา	ท่าดี	ไสชิง	ท้องฟ้าครึ้ม ฝนตกปรอยๆ	นายโสภณ ลำดับพงศ์
	สงขลา	รัตภูมิ	เขาพระ	คลองแก้ว	ท้องฟ้าครึ้ม ฝนตกปรอยๆ	นายหาบ หลีมาต
พัทลุง	งหรา	คลองเฉลิม	นาบอน	ท้องฟ้าครึ้ม ฝนตกปรอยๆ	นายอาวุธ ตามุโกด	
ตะวันออก	ชลบุรี	บ่อทอง	พลวงทอง	เขาใหญ่	ท้องฟ้าโปร่ง อากาศร้อน	นายวสันต์ จิตรหาญ
	ปราจีนบุรี	นาดี	แก่งดินสอ	คลองมะไฟ	ท้องฟ้าโปร่ง อากาศร้อน	นายมาโนช แสงจันทร์
	จันทบุรี	ขลุง	ซึ้ง	กงซีไร่	ท้องฟ้าโปร่ง อากาศเย็น	นายวิชัย ประเวชไพล
	ฉะเชิงเทรา	ท่าตะเกียบ	คลองตะเกรา	วังหิน	ท้องฟ้ามีดครึ้ม อากาศเย็น	นายเชิญ แก้วเรือง
กลาง	นครนายก	เมือง	ศรีนาวา	ศรีนาวา	ท้องฟ้าโปร่ง อากาศร้อน	นายปรีชา จันทอนธิมุก
	ลพบุรี	ลำสนธิ	กุดตาเพชร	หินลาว	ท้องฟ้าหิ้ว อากาศเย็น	นางทอง แป้นมณี
	สระบุรี	แก่งคอย	ชะอม	เจ็ดคต	ท้องฟ้าหิ้ว อากาศเย็น	นายวัชรินทร์ บุญชู
	สุพรรณบุรี	ด่านช้าง	นิคมกระเสียว	พุทพาย	ท้องฟ้ามีดครึ้ม อากาศเย็น	นายสุนทร ศรีบุญเพ็ง
	กาญจนบุรี	สังขละบุรี	หนองลู	นิเถะ	ท้องฟ้าโปร่ง ไม่มีฝนตก	นางวิไลพร ภิรมย์เยี่ยม
ตะวันออก เฉียงเหนือ	ขอนแก่น	ภูผาม่าน	นาฝาย	สะแกเครือ	ท้องฟ้าโปร่ง อากาศร้อน	นายเอกชัย จันมา
	นครราชสีมา	วังน้ำเขียว	อุดมทรัพย์	อุดมทรัพย์พัฒนา	ท้องฟ้าครึ้ม อากาศเย็น	นางไพรวลัย พรหมโชคศิริกุล
	นครราชสีมา	ปากช่อง	หมูสี	บุงเตย	ท้องฟ้าครึ้ม อากาศเย็น	นายบุญส่ง เหล็กดี
	เลย	ปากชม	เชียงกลม	โพนทอง	ท้องฟ้าโปร่ง สลับมีแดด	นายสมศักดิ์ เอื้องบุญศรี

หมายเหตุ : ศูนย์ปฏิบัติการธรณีพิบัติภัย ได้ประสานงานเครือข่ายเฝ้าระวังแจ้งเตือนธรณีพิบัติภัย จำนวน ๓๑ คน เพื่อรวบรวมข้อมูลในพื้นที่ เพื่อจัดทำรายงานสถานการณ์ธรณีพิบัติภัยประจำวัน วันศุกร์ที่ ๒๙ ธันวาคม ๒๕๖๐

ศูนย์ปฏิบัติการธรณีพิบัติภัย สำนักธรณีวิทยาสิ่งแวดล้อม
กรมทรัพยากรธรณี กระทรวงทรัพยากรธรรมชาติและสิ่งแวดล้อม
โทร ๐๒ ๖๒๑ ๙๗๐๓-๕ โทรสาร ๐๒ ๖๒๑ ๙๗๐๐
www.dmr.go.th