



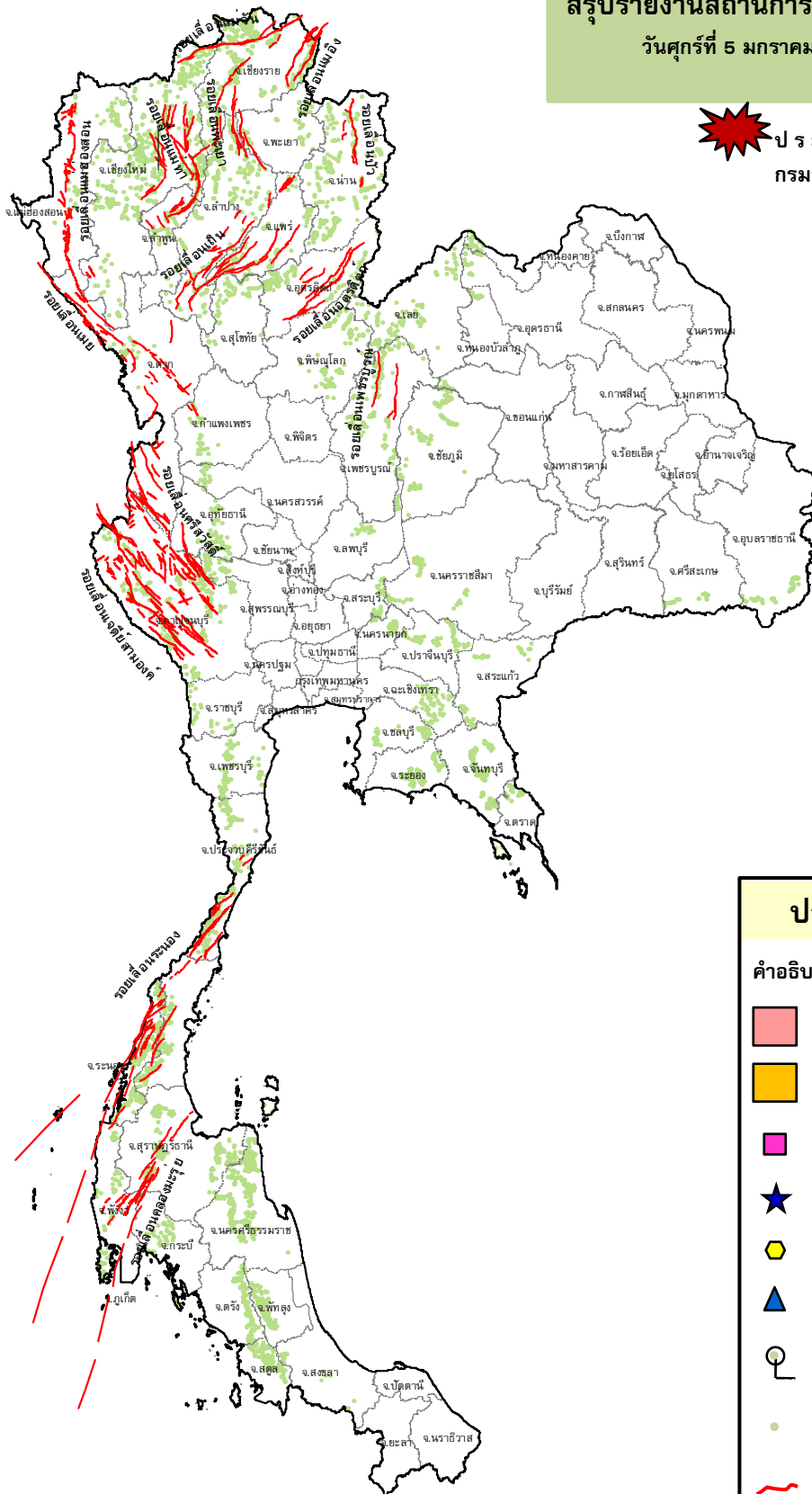
# กรมทรัพยากรธรณี

## สรุปรายงานสถานการณ์ธรณีพิบัติภัยประจำวัน

วันศุกร์ที่ 5 มกราคม 2561 เวลา 09.30 น.



**ประกาศเฝ้าระวังดินถล่ม**  
กรมทรัพยากรธรณี



### ประเภทของภัยที่เกิด

#### คำอธิบายสัญลักษณ์

- พื้นที่ประกาศเฝ้าระวังดินถล่ม
- พื้นที่คาดการณ์ปริมาณน้ำฝนที่อาจก่อให้เกิดดินถล่ม
- ดินถล่ม/ดินไหล/หินร่วง/รอยแยก
- จุดเหนือศูนย์เกิดแผ่นดินไหว
- สถานี
- หลุมยุบ/ดินทรุดตัว
- ปริมาณน้ำฝนในพื้นที่เสี่ยงภัยมากกว่า 100 มม. ขึ้นไป
- อาสาสมัครเครือข่ายวัดปริมาณน้ำฝนของกรมทรัพยากรธรณี
- รอยเลื่อนมีพลัง



รายงานสถานการณ์ธรณีพิบัติภัยประจำวัน  
วันศุกร์ที่ ๕ มกราคม พ.ศ. ๒๕๖๑ เวลา ๐๙.๓๐ น.



๑. ประกาศกรมทรัพยากรธรณี

- ไม่มี

๒. ธรณีพิบัติภัยภายในประเทศ รอบ ๒๔ ชั่วโมง

๒.๑ ดินถล่มน้ำป่าไหลหลาก ดินไหล หินร่วง รอยแยก และหลุมยุบ

- ไม่มี

๒.๒ แผ่นดินไหว

- ไม่มี

๓. ธรณีพิบัติภัยทั่วโลก รอบ ๒๔ ชั่วโมง ที่มีผลกระทบรุนแรง (ดินถล่ม ภูเขาไฟระเบิด แผ่นดินไหว สึนามิ หลุมยุบและอื่นๆ)

- เมื่อวันที่ ๔ มกราคม ๒๕๖๑ เวลา ๒๒.๐๑ น. เกิดแผ่นดินไหวขนาด ๓.๑ ที่ระดับความลึก ๑๐ กิโลเมตร บริเวณพื้นที่สาธารณรัฐแห่งสหภาพพม่า ห่างไปทางทิศตะวันตกเฉียงเหนือของอำเภอแม่สาย จังหวัดเชียงราย ประมาณ ๑๖๑ กิโลเมตร ไม่มีรายงานความเสียหาย และไม่มีผลกระทบต่อประเทศไทย (ที่มา : สำนักเฝ้าระวังแผ่นดินไหว กรมอุตุนิยมวิทยา)

๔. พื้นที่ติดตามและเฝ้าระวังสถานการณ์ธรณีพิบัติภัยดินถล่มและน้ำป่าไหลหลากของกรมทรัพยากรธรณี

- เนื่องจากในพื้นที่เสี่ยงภัยดินถล่ม มีปริมาณน้ำฝนไม่ถึงเกณฑ์การเฝ้าระวัง ประกอบกับบางพื้นที่ไม่มีฝนตก จึงไม่มีพื้นที่ติดตามสถานการณ์ธรณีพิบัติภัยดินถล่มและน้ำป่าไหลหลาก

๕. แนวทางการบริหาร

กรณีสถานการณ์ปกติ

- กรมทรัพยากรธรณี ร่วมกับหน่วยงานต่างๆ ที่เกี่ยวข้องดำเนินการติดตามสถานการณ์อย่างต่อเนื่องสม่ำเสมอ เพื่อให้พร้อมสำหรับการแลกเปลี่ยนและสนับสนุนข้อมูลด้านการบริหารจัดการพิบัติภัยของแต่ละหน่วยงาน และเป็นการช่วยบรรเทาและลดผลกระทบจากพิบัติภัยที่อาจเกิดขึ้นต่อชีวิตและทรัพย์สินของประชาชนอีกทางหนึ่ง
- หน่วยงานที่เกี่ยวข้องเตรียมความพร้อมเพื่อรับมือกับสถานการณ์ที่อาจเกิดขึ้นได้อย่างทันท่วงที
- แจ้งข้อมูล/ข่าวสาร/รายงาน อย่างสม่ำเสมอ

## ข้อมูลสนับสนุนที่ใช้ในการวิเคราะห์ ติดตามและเฝ้าระวังกรณีพิบัติภัยดินถล่ม ศูนย์ปฏิบัติการกรณีพิบัติภัย มีดังนี้

### • สภาพอากาศ (กรมอุตุนิยมวิทยา)

- พยากรณ์อากาศ ๒๔ ชั่วโมงข้างหน้า ประเทศไทยตอนบนมีอากาศเย็นกับมีหมอกในตอนเช้า โดยบริเวณภาคเหนือจะมีฝนเล็กน้อยบางแห่งเกิดขึ้นได้ในระยะนี้ ขอให้ประชาชนระมัดระวังอันตรายในการสัญจรผ่านบริเวณที่มีหมอก และชาวเกษตรกรควรระวังความเสียหายที่จะเกิดขึ้นกับผลผลิตทางการเกษตรไว้ด้วย สำหรับภาคใต้มีฝนบางแห่งส่วนมากทางตอนล่างของภาค ส่วนบริเวณอ่าวไทยตอนล่างมีคลื่นสูงประมาณ ๒ เมตร ขอให้ชาวเรือเดินเรือด้วยความระมัดระวัง

บริเวณความกดอากาศสูงที่ปกคลุมประเทศไทยตอนบนมีกำลังอ่อนลง ทำให้บริเวณดังกล่าวมีหมอกในตอนเช้า แต่ยังคงมีอากาศเย็นโดยทั่วไป ในขณะที่คลื่นกระแสลมฝ่ายตะวันตกจากประเทศเมียนมาเคลื่อนเข้าปกคลุมภาคเหนือตอนบนทำให้ภาคเหนือตอนบนมีฝนเกิดขึ้น สำหรับมรสุมตะวันออกเฉียงเหนือที่พัดปกคลุมอ่าวไทยและภาคใต้มีกำลังอ่อนลง

- ปริมาณน้ำฝนสูงสุดวัดได้ที่เจาะไอร้อง จังหวัดนราธิวาส ๓๒.๒ มม. (ที่มา : กรมอุตุนิยมวิทยา)

### • พื้นที่คาดการณ์ปริมาณน้ำฝนที่อาจก่อให้เกิดดินถล่มล่วงหน้า ๓ วัน จากแบบจำลองพื้นที่อ่อนไหวต่อดินถล่มแบบพลวัต (AP Model) สำหรับศูนย์ปฏิบัติการกรณีพิบัติภัย

- ไม่มีพื้นที่คาดการณ์ / เฝ้าระวังในระยะ ๑ - ๒ วันนี้

หมายเหตุ AP Model เป็นการวิเคราะห์ข้อมูลเชิงสถิติของปริมาณน้ำฝนสะสมและเหตุการณ์ดินถล่มในอดีตนำมาสร้างเกณฑ์น้ำฝนสะสมวิกฤตสำหรับเฝ้าระวังและแจ้งเตือนภัยดินถล่ม ข้อมูลการคาดการณ์ปริมาณน้ำฝนล่วงหน้า ๗๒ ชั่วโมงโดยสถาบันสารสนเทศทรัพยากรน้ำและการเกษตร ได้นำมาวิเคราะห์ด้วยแบบจำลอง AP Model เพื่อคาดการณ์พื้นที่ที่จะติดตาม/เฝ้าระวังกรณีพิบัติภัยดินถล่มล่วงหน้า

### • ปริมาณน้ำฝนจากเครื่องวัดอัตโนมัติ ในรอบ ๒๔ ชั่วโมง ที่วัดได้มากกว่า ๕๐ มม.

- ไม่มีปริมาณน้ำฝนถึงเกณฑ์การเฝ้าระวังเบื้องต้นของศูนย์ปฏิบัติการกรณีพิบัติภัย

• ปริมาณน้ำฝนที่วัดได้จากเครือข่ายเฝ้าระวังแจ้งเตือนธรณีพิบัติภัยในรอบ ๒๔ ชั่วโมง (๔ ม.ค. ๖๑ เวลา ๐๗.๐๐ น. - ๕ ม.ค. ๖๑ เวลา ๐๗.๐๐ น.)

ภาค	จังหวัด / อำเภอ / ตำบล / หมู่บ้าน				ข้อมูลปริมาณน้ำฝน (รอบ ๒๔ ชม.)	เครือข่ายฯ ทธ. (ผู้รายงาน)
เหนือ	ลำพูน	ลี้	ศรีวิชัย	บารมีศรีวิชัย	ท้องฟ้ามีดครึ้ม อากาศเย็น	นายอนันต์ แก้วสุข
	เชียงใหม่	เทิง	ดักเต่า	โคไร่	ท้องฟ้ามีดครึ้ม อากาศเย็น	นายประดิษฐ์ คุณควน
	น่าน	เชียงกลาง	พระธาตุ	ดอนแก้ว	ท้องฟ้ามีดครึ้ม ไม่มีฝนตก	นายประพัฒน์ บุญเกิด
	พะเยา	เมือง	แม่ณาเรือ	แม่ณาเรือสันทราย	ท้องฟ้ามีดครึ้ม อากาศเย็น	นายปรีชา ปัญญาวงศ์
ใต้	พัทลุง	ศรีนครินทร์	บ้านนา	หนองเหรียญ	ท้องฟ้ามีดครึ้ม ไม่มีฝนตก	นายวัชรินทร์ พัฒน์ช่วย
	พังงา	ตะกั่วทุ่ง	ถ้ำ	ชุมมุด	ท้องฟ้ามีดครึ้ม ไม่มีฝนตก	นายเสวก สิทธิการ
	สงขลา	รัตภูมิ	เขาพระ	บนควร	ท้องฟ้ามีดครึ้ม ไม่มีฝนตก	นางวรรณณี หลงฮัน
	ภูเก็ต	เมือง	กะรน	กะรน	ท้องฟ้ามีดครึ้ม ไม่มีฝนตก	นางประภา อรุณ
ตะวันออก	ชลบุรี	บ่อทอง	พลวงทอง	เขาชะอางค์	ท้องฟ้าโปร่ง อากาศแจ่มใส	นายจงชัย แซ่เคี้ยว
	จันทบุรี	มะขาม	ฉมัน	สระไถ่	ท้องฟ้าโปร่ง อากาศแจ่มใส	นายชิน เยี่ยมชื่น
	ปราจีนบุรี	นาดี	แก่งดินสอ	แก่งใหญ่	ท้องฟ้าโปร่ง อากาศร้อน	นายวิรัตน์ ศรีลาสร้อย
	ระยอง	เขาชะเมา	ห้วยทับมอญ	เขาจันทร์	ท้องฟ้าโปร่ง อากาศเย็น	นายประยูร กลิ่นสุวรรณ
	ระยอง	เขาชะเมา	ห้วยทับมอญ	ห้วยทับมอญ	ท้องฟ้าโปร่ง อากาศร้อน	นายศักดิ์ชาย สิงโต
กลาง	ลพบุรี	ลำสนธิ	กุดตาเพชร	กุดตาเพชร	ท้องฟ้าโปร่ง อากาศดี	นายสมบุญณ์ บิ๊กขุนทด
	สุพรรณบุรี	ด่านช้าง	ห้วยขมิ้น	น้อยป่าแฝก	ท้องฟ้าโปร่ง อากาศดี	นางบุษรา อินทอง
	กาญจนบุรี	บ่อพลอย	หนองรี	ลำพระยา	ท้องฟ้าโปร่ง อากาศดี	นายแก้ว แซ่ลี
	ประจวบคีรีขันธ์	บางสะพาน	ร้อนทอง	ห้วยพลู	ท้องฟ้าโปร่ง อากาศเย็น	นายสงวน กลัดแสง
ตะวันออก เฉียงเหนือ	ขอนแก่น	ภูพาน	วังสวาบ	หนองแก้ว	ท้องฟ้าโปร่ง อากาศแจ่มใส	นายเมืองสิงห์ มงคล
	ชัยภูมิ	คอนสาร	ห้วยยาง	ป่าवान	ท้องฟ้าโปร่ง อากาศแจ่มใส	นายสมพงษ์ ตัญญา
	นครราชสีมา	ปากช่อง	พญาเย็น	ซับใต้	ท้องฟ้าโปร่ง อากาศเย็น	นางคำมี จักรพล
	เลย	ภูเรือ	ปลาบ่า	ปลาบ่า	ท้องฟ้าโปร่ง อากาศแจ่มใส	นายมนตรี ศรีบุรินทร์

หมายเหตุ : ศูนย์ปฏิบัติการธรณีพิบัติภัย ได้ประสานงานเครือข่ายเฝ้าระวังแจ้งเตือนธรณีพิบัติภัย จำนวน ๒๑ คน เพื่อรวบรวมข้อมูลในพื้นที่ เพื่อจัดทำรายงานสถานการณ์ธรณีพิบัติภัยประจำวัน วันศุกร์ที่ ๕ มกราคม ๒๕๖๑

ศูนย์ปฏิบัติการธรณีพิบัติภัย สำนักธรณีวิทยาสิ่งแวดล้อม  
กรมทรัพยากรธรณี กระทรวงทรัพยากรธรรมชาติและสิ่งแวดล้อม  
โทร ๐๒ ๖๒๑ ๙๗๐๓-๕ โทรสาร ๐๒ ๖๒๑ ๙๗๐๐  
[www.dmr.go.th](http://www.dmr.go.th)