



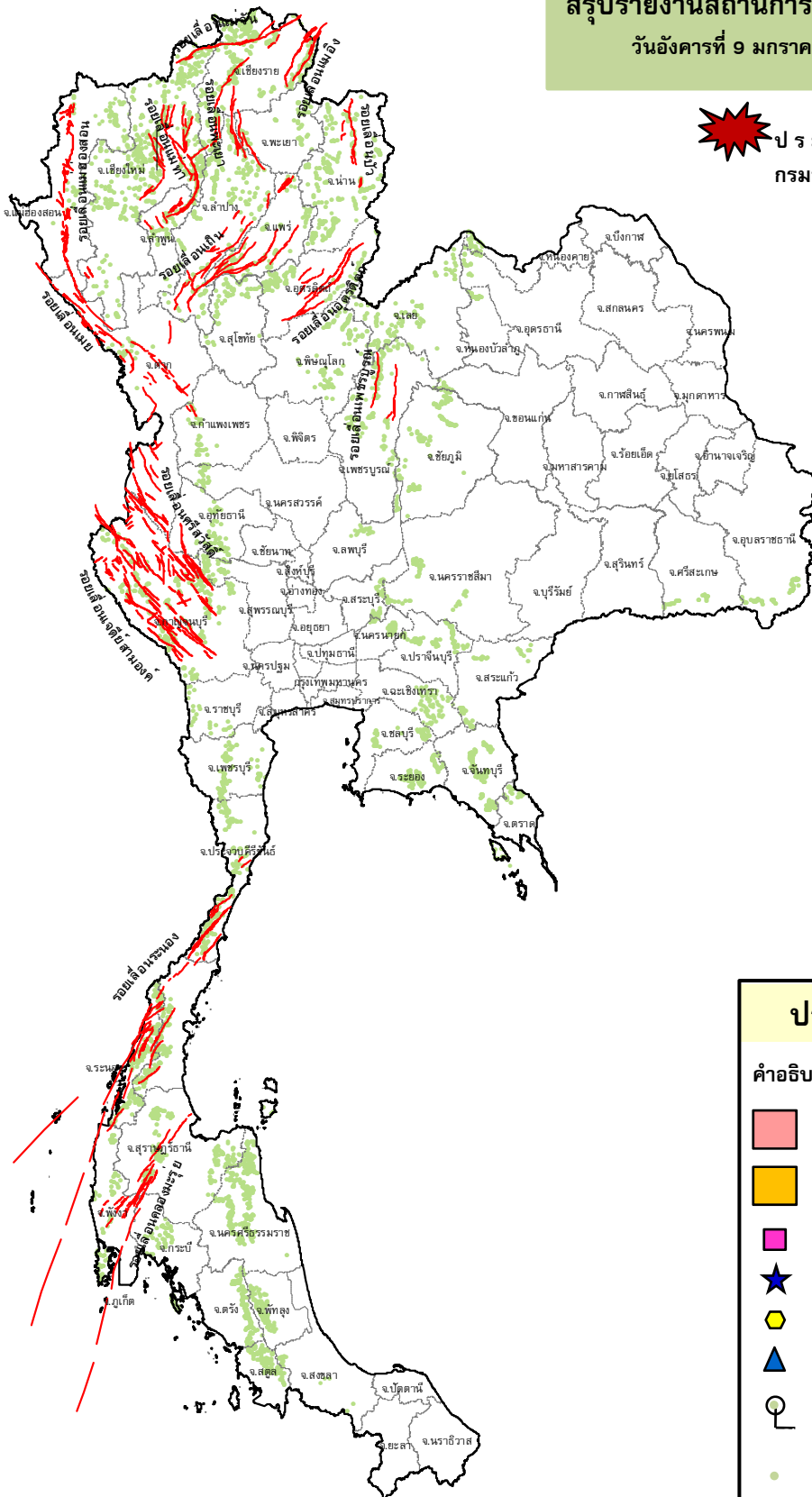
# กรมทรัพยากรธรณี

## สรุปรายงานสถานการณ์ธรณีพิบัติภัยประจำวัน

วันอังคารที่ 9 มกราคม 2561 เวลา 09.30 น.



**ประกาศเฝ้าระวังดินถล่ม**  
กรมทรัพยากรธรณี



### ประเภทของภัยที่เกิด

#### คำอธิบายสัญลักษณ์

- พื้นที่ประกาศเฝ้าระวังดินถล่ม
- พื้นที่คาดการณ์ปริมาณน้ำฝนที่อาจก่อให้เกิดดินถล่ม
- ดินถล่ม/ดินไหล/หินร่วง/รอยแยก
- จุดเหนือศูนย์เกิดแผ่นดินไหว
- สึนามิ
- หลุมยุบ/ดินทรุดตัว
- ปริมาณน้ำฝนในพื้นที่เสี่ยงภัยมากกว่า 100 มม. ขึ้นไป
- อาสาสมัครเครือข่ายวัดปริมาณน้ำฝนของกรมทรัพยากรธรณี
- รอยเลื่อนมีพลัง



รายงานสถานการณ์ธรณีพิบัติภัยประจำวัน  
วันอังคารที่ ๙ มกราคม พ.ศ. ๒๕๖๑ เวลา ๐๙.๓๐ น.



๑. ประกาศกรมทรัพยากรธรณี

- ไม่มี

๒. ธรณีพิบัติภัยภายในประเทศ รอบ ๒๔ ชั่วโมง

๒.๑ ดินถล่มน้ำป่าไหลหลาก ดินไหล หินร่วง รอยแยก และหลุมยุบ

- ไม่มี

๒.๒ แผ่นดินไหว

- ไม่มี

๓. ธรณีพิบัติภัยทั่วโลก รอบ ๒๔ ชั่วโมง ที่มีผลกระทบรุนแรง (ดินถล่ม ภูเขาไฟระเบิด แผ่นดินไหว สึนามิ หลุมยุบและอื่นๆ)

- ไม่มี

๔. พื้นที่ติดตามและเฝ้าระวังสถานการณ์ธรณีพิบัติภัยดินถล่มและน้ำป่าไหลหลากของกรมทรัพยากรธรณี

- เนื่องจากในพื้นที่เสี่ยงภัยดินถล่ม มีปริมาณน้ำฝนไม่ถึงเกณฑ์การเฝ้าระวัง ประกอบกับบางพื้นที่ไม่มีฝนตก จึงไม่มีพื้นที่ติดตามสถานการณ์พิบัติภัยดินถล่มและน้ำป่าไหลหลาก

๕. แนวทางการบริหาร

กรณีสถานการณ์ปกติ

- กรมทรัพยากรธรณี ร่วมกับหน่วยงานต่างๆ ที่เกี่ยวข้องดำเนินการติดตามสถานการณ์อย่างต่อเนื่องสม่ำเสมอ เพื่อให้พร้อมสำหรับการแลกเปลี่ยนและสนับสนุนข้อมูลด้านการบริหารจัดการพิบัติภัยของแต่ละหน่วยงาน และเป็นการช่วยบรรเทาและลดผลกระทบจากพิบัติภัยที่อาจเกิดขึ้นต่อชีวิตและทรัพย์สินของประชาชนอีกทางหนึ่ง
- หน่วยงานที่เกี่ยวข้องเตรียมความพร้อมเพื่อรับมือกับสถานการณ์ที่อาจเกิดขึ้นได้อย่างทันท่วงที
- แจกข้อมูล/ข่าวสาร/รายงาน อย่างสม่ำเสมอ

## ข้อมูลสนับสนุนที่ใช้ในการวิเคราะห์ ติดตามและเฝ้าระวังธรณีพิบัติภัยดินถล่ม ศูนย์ปฏิบัติการธรณีพิบัติภัย มีดังนี้

### • สภาพอากาศ (กรมอุตุนิยมวิทยา)

- พยากรณ์อากาศ ๒๔ ชั่วโมงข้างหน้า ประเทศไทยตอนบนมีอากาศหนาวเย็นลงกับมีลมแรง และอุณหภูมิจะลดลงอย่างรวดเร็ว อุณหภูมิจะลดลง ๖-๘ องศาเซลเซียสในภาคตะวันออกเฉียงเหนือ ส่วนภาคเหนือ ภาคกลาง และภาคตะวันออก รวมทั้งกรุงเทพมหานครและปริมณฑล อุณหภูมิจะลดลง ๔-๖ องศาเซลเซียสในวันที่ ๑๐ ม.ค. ๖๑ โดยบริเวณดังกล่าวจะมีฝนในระยะแรก ขอให้ประชาชนดูแลรักษาสุขภาพเนื่องจากอากาศที่เปลี่ยนแปลงไว้ด้วย และเกษตรกรควรระวังความเสียหายที่จะเกิดต่อผลผลิตทางการเกษตรไว้ด้วย สำหรับบริเวณอ่าวไทยมีคลื่นสูงประมาณ ๒ เมตร ขอให้ชาวเรือเดินเรือด้วยความระมัดระวัง

บริเวณความกดอากาศสูงกำลังแรงอีกระลอกหนึ่งจากประเทศจีนได้แผ่ลงมาปกคลุมประเทศไทยและประเทศลาวตอนบนแล้ว คาดว่าจะแผ่ลงมาปกคลุมภาคตะวันออกเฉียงเหนือของประเทศไทยในวันนี้ (๙ ม.ค. ๖๑) หลังจากนั้นจะแผ่ปกคลุมภาคเหนือ ภาคกลาง และภาคตะวันออกในวันที่ ๑๐ ม.ค. ๖๑ สำหรับมรสุมตะวันออกเฉียงเหนือที่พัดปกคลุมอ่าวไทยและภาคใต้จะมีกำลังแรงขึ้นในช่วงวันที่ ๑๐-๑๕ ม.ค. ๖๑ ทำให้ภาคใต้ตอนล่างมีฝนตกหนักบางแห่ง ส่วนคลื่นลมบริเวณอ่าวไทยและทะเลอันดามันจะมีกำลังแรง โดยมีคลื่นสูง ๒-๓ เมตร ขอให้ประชาชนบริเวณชายฝั่งภาคใต้ฝั่งตะวันออกระวังอันตรายจากคลื่นลมแรงที่พัดเข้าหาฝั่ง ชาวเรือควรเดินเรือด้วยความระมัดระวังและเรือเล็กบริเวณอ่าวไทยควรงดออกจากฝั่ง

- ปริมาณน้ำฝนสูงสุดวัดได้ที่อำเภอตะกั่วป่า จังหวัดพังงา ๒๘.๙ มม. (ที่มา : กรมอุตุนิยมวิทยา)

### • พื้นที่คาดการณ์ปริมาณน้ำฝนที่อาจก่อให้เกิดดินถล่มล่วงหน้า ๓ วัน จากแบบจำลองพื้นที่อ่อนไหวต่อดินถล่มแบบพลวัต (AP Model) สำหรับศูนย์ปฏิบัติการธรณีพิบัติภัย

- ไม่มีพื้นที่คาดการณ์ / เฝ้าระวังในระยะ ๑ - ๒ วันนี้

หมายเหตุ AP Model เป็นการวิเคราะห์ข้อมูลเชิงสถิติของปริมาณน้ำฝนสะสมและเหตุการณ์ดินถล่มในอดีตนำมาสร้างเกณฑ์น้ำฝนสะสมวิกฤตสำหรับเฝ้าระวังและแจ้งเตือนภัยดินถล่ม ข้อมูลการคาดการณ์ปริมาณน้ำฝนล่วงหน้า ๗๒ ชั่วโมงโดยสถาบันสารสนเทศทรัพยากรน้ำและการเกษตร ได้นำมาวิเคราะห์ด้วยแบบจำลอง AP Model เพื่อคาดการณ์พื้นที่ที่จะติดตาม/เฝ้าระวังธรณีพิบัติภัยดินถล่มล่วงหน้า

### • ปริมาณน้ำฝนจากเครื่องวัดอัตโนมัติ ในรอบ ๒๔ ชั่วโมง ที่วัดได้มากกว่า ๕๐ มม.

- ไม่มีปริมาณน้ำฝนถึงเกณฑ์การเฝ้าระวังเบื้องต้นของศูนย์ปฏิบัติการธรณีพิบัติภัย

• ปริมาณน้ำฝนที่วัดได้จากเครือข่ายเฝ้าระวังแจ้งเตือนธรณีพิบัติภัยในรอบ ๒๔ ชั่วโมง (๘ ม.ค. ๖๑ เวลา ๐๗.๐๐ น. - ๘ ม.ค. ๖๑ เวลา ๐๗.๐๐ น.)

ภาค	จังหวัด / อำเภอ / ตำบล / หมู่บ้าน				ข้อมูลปริมาณน้ำฝน (รอบ ๒๔ ชม.)	เครือข่ายฯ ทธ. (ผู้รายงาน)
เหนือ	เชียงใหม่	แมริม	สะลวง	ห้วยส้มสุก	ท้องฟ้าโปร่ง อากาศเย็นสบาย	นายจรงค์ วงศ์ชมพู
	น่าน	ปัว	ศิลาแลง	ศาลา	ท้องฟ้าโปร่ง อากาศแจ่มใส	นายอำนาจ อุ่นเรือน
	เพชรบูรณ์	เมือง	บ้านโตก	โนนโก	ท้องฟ้าโปร่ง อากาศแจ่มใส	นายนิธิรัตน์ ศิริ
	พะเยา	เชียงคำ	แม่ลาว	น้ำมิน	ท้องฟ้าโปร่ง อากาศเย็นสบาย	นายสินชัย หายโศก
	นครสวรรค์	แม่เปิน	แม่เปิน	สวนป่า	ท้องฟ้าโปร่ง อากาศร้อน	นายธีระศักดิ์ ทองกุล
	อุตรดิตถ์	ลับแล	แม่พูล	ห้วยตองสาต	ท้องฟ้าโปร่ง อากาศเย็น	นายฤทธิชัย ชำคง
	กำแพงเพชร	ปางศิลาทอง	ปางมะค่า	เกาะแก้ว	ท้องฟ้าโปร่ง อากาศร้อน	นายพันธ์ เกษกัจจ
ใต้	พังงา	กระบี่	แม่นางขาว	โชคอำนวย	ท้องฟ้าโปร่ง ไม่มีฝน	นายวิรัตน์ ดวงไสย
	ตรัง	ปะเหลียน	ลิพัง	ท่าเขา	ท้องฟ้าโปร่ง ไม่มีฝน	นายถาวร มานะทวี
	พัทลุง	ศรีนครินทร์	บ้านนา	วงศ์	ท้องฟ้ามีดครึ้ม ไม่มีฝน	นายสาคร พงศ์ทรัพย์
	สตูล	ทุ่งหว้า	ป่าแกบ่อหิน	ทุ่งดินลู่ม	ท้องฟ้าโปร่ง แดดแรง ไม่มีฝน	นายเชียร ชำนาญตง
	ระนอง	ละอุ่น	ในวงใต้	บุรีรัมย์	ท้องฟ้าโปร่ง ไม่มีฝน	นายเกียรติศักดิ์ แก้วฮาน
	ชุมพร	เมือง	บ้านนา	ในง่วม	ท้องฟ้าโปร่ง ไม่มีฝน	นายสุรินทร์ ทวยนาค
	สตูล	มะนัง	ปาล์มพัฒนา	มะนัง	ท้องฟ้าโปร่ง ไม่มีฝน	นายเสียน โอหาริ
ตะวันออก	จันทบุรี	สอยดาว	ทรายขาว	ตามูล	ท้องฟ้าโปร่ง อากาศเย็น	นางสมบัติ ลาดทอง
	ชลบุรี	บ่อทอง	พลวงทอง	หลุมมะนาว	ท้องฟ้าโปร่ง อากาศดี	นายประกอบ กลิมหอม
	ระยอง	แกลง	วังห้ว	เนินดินแดง	ท้องฟ้าโปร่ง อากาศเย็น	นายมนตรี เกสโร
	ฉะเชิงเทรา	ท่าตะเกียบ	คลองตะเกรา	เขากล้วยไม้	ท้องฟ้าหิ้ว อากาศเย็น	นายวิชาญ มงคล
กลาง	นครนายก	เมือง	หินตั้ง	น้ำตกรนอง	ท้องฟ้าโปร่ง ไม่มีฝน	นายชัยชาญ ชาติประดิษฐ์
	กาญจนบุรี	ทองผาภูมิ	ห้วยเขย่ง	ห้วยเขย่ง	ท้องฟ้ามีดครึ้ม อากาศเย็น	นายสมจิตร มหานิล
	สระบุรี	ม่วงเหล็ก	มิตรภาพ	เขามะกอก	ท้องฟ้าโปร่ง อากาศร้อน	นายคงศักดิ์ สังขะมณี
ตะวันออก เฉียงเหนือ	อุบลราชธานี	น้ำยืน	สีวิเชียร	น้ำยืน	ท้องฟ้ามีดครึ้ม มีฝนตกปรอยๆ	นายชู พुरु
	อุดรธานี	นาขุง	โนนทอง	ท่าโป่งทอง	ท้องฟ้าหิ้ว อากาศเย็น	นายสมศักดิ์ โสภารัตน์
	ศรีสะเกษ	ภูสิงห์	ดงรัก	จำปานวง	ท้องฟ้าหิ้ว อากาศดี	นางเฉลียว วงค์มา
	หนองคาย	สังคม	สังคม	ผาแดง	ท้องฟ้าหิ้ว อากาศเย็น	นางสมใจ คำภาโคตร

หมายเหตุ : ศูนย์ปฏิบัติการธรณีพิบัติภัย ได้ประสานงานเครือข่ายเฝ้าระวังแจ้งเตือนธรณีพิบัติภัย จำนวน ๒๕ คน เพื่อรวบรวมข้อมูลในพื้นที่ เพื่อจัดทำรายงานสถานการณ์ธรณีพิบัติภัยประจำวัน วันอังคารที่ ๙ มกราคม ๒๕๖๑

ศูนย์ปฏิบัติการธรณีพิบัติภัย สำนักธรณีวิทยาสิ่งแวดล้อม  
กรมทรัพยากรธรณี กระทรวงทรัพยากรธรรมชาติและสิ่งแวดล้อม  
โทร ๐๒ ๖๒๑ ๘๗๐๓-๕ โทรสาร ๐๒ ๖๒๑ ๘๗๐๐  
[www.dmr.go.th](http://www.dmr.go.th)