



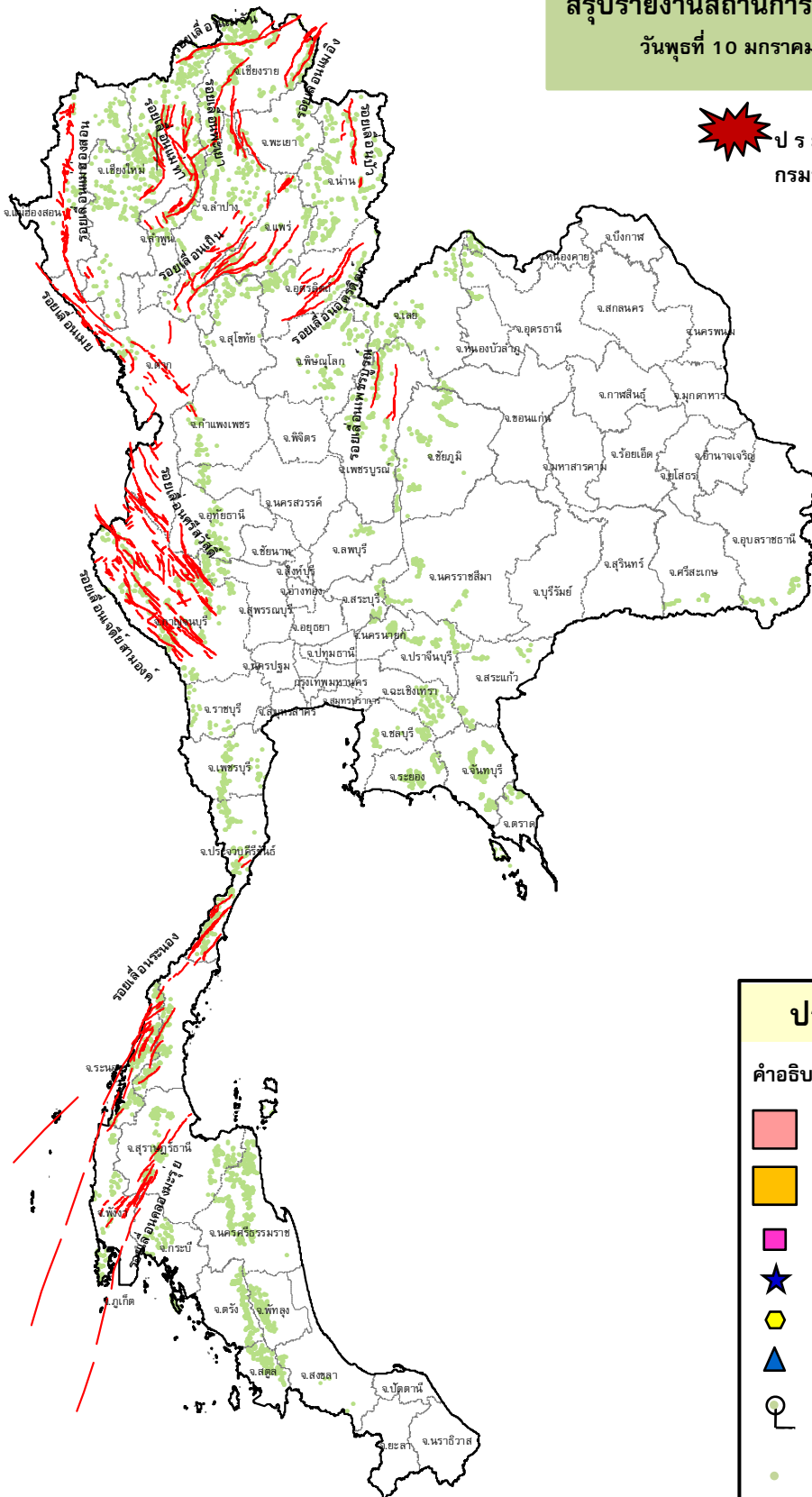
# กรมทรัพยากรธรณี

## สรุปรายงานสถานการณ์ธรณีพิบัติภัยประจำวัน

วันที่ 10 มกราคม 2561 เวลา 09.30 น.



**ประกาศเฝ้าระวังดินถล่ม**  
กรมทรัพยากรธรณี



### ประเภทของภัยที่เกิด

#### คำอธิบายสัญลักษณ์

- พื้นที่ประกาศเฝ้าระวังดินถล่ม
- พื้นที่คาดการณ์ปริมาณน้ำฝนที่อาจก่อให้เกิดดินถล่ม
- ดินถล่ม/ดินไหล/หินร่วง/รอยแยก
- จุดเหนือศูนย์เกิดแผ่นดินไหว
- สึนามิ
- หลุมยุบ/ดินทรุดตัว
- ปริมาณน้ำฝนในพื้นที่เสี่ยงภัยมากกว่า 100 มม. ขึ้นไป
- อาสาสมัครเครือข่ายวัดปริมาณน้ำฝนของกรมทรัพยากรธรณี
- รอยเลื่อนมีพลัง



รายงานสถานการณ์ธรณีพิบัติภัยประจำวัน  
วันพุธที่ ๑๐ มกราคม พ.ศ. ๒๕๖๑ เวลา ๐๙.๓๐ น.



๑. ประกาศกรมทรัพยากรธรณี

- ไม่มี

๒. ธรณีพิบัติภัยภายในประเทศ รอบ ๒๔ ชั่วโมง

๒.๑ ดินถล่มน้ำป่าไหลหลาก ดินไหล หินร่วง รอยแยก และหลุมยุบ

- ไม่มี

๒.๒ แผ่นดินไหว

- ไม่มี

๓. ธรณีพิบัติภัยทั่วโลก รอบ ๒๔ ชั่วโมง ที่มีผลกระทบรุนแรง (ดินถล่ม ภูเขาไฟระเบิด แผ่นดินไหว สึนามิ หลุมยุบและอื่นๆ)

- ไม่มี

๔. พื้นที่ติดตามและเฝ้าระวังสถานการณ์ธรณีพิบัติภัยดินถล่มและน้ำป่าไหลหลากของกรมทรัพยากรธรณี

- เนื่องจากในพื้นที่เสี่ยงภัยดินถล่ม มีปริมาณน้ำฝนไม่ถึงเกณฑ์การเฝ้าระวัง ประกอบกับบางพื้นที่ไม่มีฝนตก จึงไม่มีพื้นที่ติดตามสถานการณ์ธรณีพิบัติภัยดินถล่มและน้ำป่าไหลหลาก

๕. แนวทางการบริหาร

กรณีสถานการณ์ปกติ

- กรมทรัพยากรธรณี ร่วมกับหน่วยงานต่างๆ ที่เกี่ยวข้องดำเนินการติดตามสถานการณ์อย่างต่อเนื่องสม่ำเสมอ เพื่อให้พร้อมสำหรับการแลกเปลี่ยนและสนับสนุนข้อมูลด้านการบริหารจัดการพิบัติภัยของแต่ละหน่วยงาน และเป็นการช่วยบรรเทาและลดผลกระทบจากพิบัติภัยที่อาจเกิดขึ้นต่อชีวิตและทรัพย์สินของประชาชนอีกทางหนึ่ง
- หน่วยงานที่เกี่ยวข้องเตรียมความพร้อมเพื่อรับมือกับสถานการณ์ที่อาจเกิดขึ้นได้อย่างทันที่
- แจ้งข้อมูล/ข่าวสาร/รายงาน อย่างสม่ำเสมอ

## ข้อมูลสนับสนุนที่ใช้ในการวิเคราะห์ ติดตามและเฝ้าระวังธรณีพิบัติภัยดินถล่ม ศูนย์ปฏิบัติการธรณีพิบัติภัย มีดังนี้

### • สภาพอากาศ (กรมอุตุนิยมวิทยา)

- พยากรณ์อากาศ ๒๔ ชั่วโมงข้างหน้า ประเทศไทยตอนบนมีฝนฟ้าคะนองและมีอากาศหนาวเย็นลงกับมีลมแรง และอุณหภูมิจะลดลงอย่างรวดเร็ว อุณหภูมิจะลดลง ๓-๕ องศาเซลเซียสในภาคตะวันออกเฉียงเหนือ ส่วนภาคเหนือ ภาคกลาง และภาคตะวันออก รวมทั้งกรุงเทพมหานครและปริมณฑล อุณหภูมิจะลดลง ๒-๔ องศาเซลเซียส ขอให้ประชาชนดูแลสุขภาพเนื่องจากอากาศที่เปลี่ยนแปลงไว้ด้วย และเกษตรกรควรระวังความเสียหายที่จะเกิดต่อผลผลิตทางการเกษตรไว้ด้วย สำหรับบริเวณอ่าวไทยมีคลื่นสูง ๒-๓ เมตร ขอให้ชาวเรือเดินเรือด้วยความระมัดระวังและเรือเล็กบริเวณอ่าวไทยควรงดออกจากฝั่ง

- ลักษณะสำคัญทางอุตุนิยมวิทยา บริเวณความกดอากาศสูงกำลังแรงจากประเทศจีนได้แผ่ลงมาปกคลุมภาคตะวันออกเฉียงเหนือของประเทศไทยแล้ว และจะแผ่ปกคลุมภาคเหนือ ภาคกลาง และภาคตะวันออกในวันนี้ (๑๐ มกราคม ๒๕๖๑) สำหรับมรสุมตะวันออกเฉียงเหนือที่พัดปกคลุมอ่าวไทยและภาคใต้จะมีกำลังแรงขึ้นในช่วงวันที่ ๑๑-๑๕ มกราคม ๒๕๖๑ ทำให้ภาคใต้ตอนล่างมีฝนตกหนัก บางแห่ง ส่วนคลื่นลมบริเวณอ่าวไทยและทะเลอันดามันจะมีกำลังแรง

- ปริมาณน้ำฝนสูงสุดวัดได้ที่ตำบลบัวชุม อำเภอชัยบาดาล จังหวัดลพบุรี ๙๔.๒ มม. (ที่มา : กรมอุตุนิยมวิทยา)

### • พื้นที่คาดการณ์ปริมาณน้ำฝนที่อาจก่อให้เกิดดินถล่มล่วงหน้า ๓ วัน จากแบบจำลองพื้นที่อ่อนไหวต่อดินถล่มแบบพลวัต (AP Model) สำหรับศูนย์ปฏิบัติการธรณีพิบัติภัย

- ไม่มีพื้นที่คาดการณ์ / เฝ้าระวังในระยะ ๑ - ๒ วันนี้

หมายเหตุ AP Model เป็นการวิเคราะห์ข้อมูลเชิงสถิติของปริมาณน้ำฝนสะสมและเหตุการณ์ดินถล่มในอดีตนำมาสร้างเกณฑ์น้ำฝนสะสมวิกฤตสำหรับเฝ้าระวังและแจ้งเตือนภัยดินถล่ม ข้อมูลการคาดการณ์ปริมาณน้ำฝนล่วงหน้า ๗๒ ชั่วโมงโดยสถาบันสารสนเทศทรัพยากรน้ำและการเกษตร ได้นำมาวิเคราะห์ด้วยแบบจำลอง AP Model เพื่อคาดการณ์พื้นที่ที่จะติดตาม/เฝ้าระวังธรณีพิบัติภัยดินถล่มล่วงหน้า

### • ปริมาณน้ำฝนจากเครื่องวัดอัตโนมัติ ในรอบ ๒๔ ชั่วโมง ที่วัดได้มากกว่า ๕๐ มม.

- ไม่มีปริมาณน้ำฝนถึงเกณฑ์การเฝ้าระวังเบื้องต้นของศูนย์ปฏิบัติการธรณีพิบัติภัย

• ปริมาณน้ำฝนที่วัดได้จากเครือข่ายเฝ้าระวังแจ้งเตือนธรณีพิบัติภัยในรอบ ๒๔ ชั่วโมง (๙ ม.ค. ๖๑ เวลา ๐๗.๐๐ น. - ๑๐ ม.ค. ๖๑ เวลา ๐๗.๐๐ น.)

ภาค	จังหวัด / อำเภอ / ตำบล / หมู่บ้าน				ข้อมูลปริมาณน้ำฝน (รอบ ๒๔ ชม.)	เครือข่ายฯ ทธ. (ผู้รายงาน)
เหนือ	อุตรดิตถ์	บ้านโคก	นาขุม	สุขข้าม	ท้องฟ้าโปร่ง อากาศดี	นายสถิตย์ ชันดีต่อ
	พิษณุโลก	วังทอง	วังนกแอ่น	ใหม่ลำกระโดน	ท้องฟ้าโปร่ง อากาศเย็น	นายบุญส่ง บุญกระจ่าง
	เชียงใหม่	เชียงดาว	เมืองคอง	หนองบัว	ท้องฟ้าโปร่ง อากาศเย็น	นายประพันธ์ กันทวี
	เพชรบูรณ์	เมือง	ท่าพล	กกเรียง	ท้องฟ้าครึ้ม ไม่มีฝน	นายแสวง สงกา
	อุตรดิตถ์	ลับแล	แม่พูล	ห้วยตองสาต	ท้องฟ้าโปร่ง อากาศเย็น	นายฤทธิชัย ชำคง
	น่าน	บ่อเกลือ	ภูฟ้า	สบมาง	ท้องฟ้าโปร่ง อากาศหนาว	นายช่วย คำแคว้น
ใต้	พังงา	กะปง	เหล	ช้างเชือก	วัดปริมาณน้ำฝนได้ ๒๖ มม.	นายจรีต แสงทอง
	ภูเก็ต	ถลาง	เทพกระษัตรี	แขนง	วัดปริมาณน้ำฝนได้ ๕ มม.	นายบุญจบ รัตนสิทธิ์
	สุราษฎร์ธานี	กาญจนดิษฐ์	ป่าร่อน	วังไทร	ท้องฟ้าโปร่ง ไม่มีฝนตก	นายฉลาด คำคร
	นครศรีธรรมราช	ลานสกา	ท่าดี	บโนโพธิ์	ท้องฟ้าโปร่ง ไม่มีฝนตก	นายโสภณ พิศสุวรรณ
	พังงา	ท้ายเหมือง	ลำแก่น	เขาหลัก	ท้องฟ้าโปร่ง ไม่มีฝนตก	นายจตุติ ปานรักษ์
	สตูล	ทุ่งหว้า	ป่าแก่บ่อหิน	ทุ่งดินลู่ม	ท้องฟ้าโปร่ง แดดแรง ไม่มีฝน	นายเชียร ชำนาญตง
ตะวันออก	ชลบุรี	บ่อทอง	พลวงทอง	เขาใหญ่	วัดปริมาณน้ำฝนได้ ๒๐ มม.	นายประภาส แซ่อึ้ง
	ตราด	เกาะช้าง	ฐานปฏิบัติการเฝ้าระวังที่ ๔ (ไถ่แบ)		ท้องฟ้าครึ้ม ฝนตกปรอย ๆ	นายลิ้มชัย ศรีไสยาสน์
	สระแก้ว	วังน้ำเย็น	ทุ่งมหาเจริญ	คลองจระเข้	ท้องฟ้าครึ้ม มีฝนตก	นางวิไล ชัยชาติ
	ฉะเชิงเทรา	สนามชัยเขต	ท่ากระดาน	เขาผานาง	ท้องฟ้าครึ้ม มีฝนตกปรอย ๆ	นายวิทยา แว่นสอน
	ชลบุรี	บ่อทอง	พลวงทอง	คลองตาเพชร	ท้องฟ้าครึ้ม มีฝนตกปรอย ๆ	นายมานัส รัตนนะ
	ปราจีนบุรี	นาดี	ทุ่งโพธิ์	ทุ่งแฝก	ท้องฟ้าครึ้ม มีฝนตกหนัก	นายสำราญ สีดาหอม
	ปราจีนบุรี	ประจันตคาม	บุฝ้าย	บุฝ้าย	ท้องฟ้าครึ้ม มีฝนตกหนัก	นายจำลอง ชตางาม
กลาง	สระบุรี	มวกเหล็ก	มวกเหล็ก	ปากคลอง	วัดปริมาณน้ำฝนได้ ๓๐ มม.	นายประจวบ แวงวัน
	นครนายก	เมือง	หินตั้ง	น้ำตกนางรอง	วัดปริมาณน้ำฝนได้ ๑๘ มม.	นายชัยชาญ ชาประดิษฐ์
	ราชบุรี	สวนผึ้ง	ตะนาวศรี	บ่อหวี	ท้องฟ้าครึ้ม ไม่มีฝนตก	นายทองเต็ม ทุรินตะวีริยะ
	สุพรรณบุรี	ด่านช้าง	วังยาว	ม่วงชะ	ท้องฟ้าครึ้ม มีหมอกหนา	นางสาวพัชรินทร์ ภูมิ่ง
	กาญจนบุรี	เลาขวัญ	หนองฝ้าย	เขาน้อย	ท้องฟ้าครึ้ม ไม่มีฝนตก	นายสมพิศ เถินน้อย
	ลพบุรี	ลำสนธิ	กุดตาเพชร	หินลาว	ท้องฟ้าครึ้ม อากาศเย็น	นายคำพูน วงษ์อุทร
ตะวันออก เฉียงเหนือ	นครราชสีมา	ปักธงชัย	สะแกราช	คลองเตย	ท้องฟ้าครึ้ม ฝนกำลังตก	นายคณิง กรกั้ง
	นครราชสีมา	วังน้ำเขียว	อุดมทรัพย์	อุดมทรัพย์	ท้องฟ้าครึ้ม ฝนตกปรอย ๆ	นางไพรวลัย พรหมโชคศิริกุล
	เลย	ภูเรือ	ปลาป่า	สองคอน	ท้องฟ้าครึ้ม อากาศหนาว	นายบุญหนัก ศรีบุรินทร์
	อุบลราชธานี	น้ำยืน	โตมประดิษฐ์	เข้ด่อน	ท้องฟ้าครึ้ม อากาศเย็น	นายชู พรชู
	ชัยภูมิ	คอนสาร	ห้วยยาง	ผาเนียด	ท้องฟ้าครึ้ม อากาศเย็น	นายบัวเรียน บุญสิงห์

หมายเหตุ : ศูนย์ปฏิบัติการธรณีพิบัติภัย ได้ประสานงานเครือข่ายเฝ้าระวังแจ้งเตือนธรณีพิบัติภัย จำนวน ๓๐ คน เพื่อรวบรวมข้อมูลในพื้นที่ เพื่อจัดทำรายงานสถานการณ์ธรณีพิบัติภัยประจำวัน วันพุธที่ ๑๐ มกราคม ๒๕๖๑

ศูนย์ปฏิบัติการธรณีพิบัติภัย สำนักธรณีวิทยาสิ่งแวดล้อม  
กรมทรัพยากรธรณี กระทรวงทรัพยากรธรรมชาติและสิ่งแวดล้อม  
โทร ๐๒ ๖๒๑ ๙๗๐๓-๕ โทรสาร ๐๒ ๖๒๑ ๙๗๐๐  
[www.dmr.go.th](http://www.dmr.go.th)