



กรมทรัพยากรธรณี

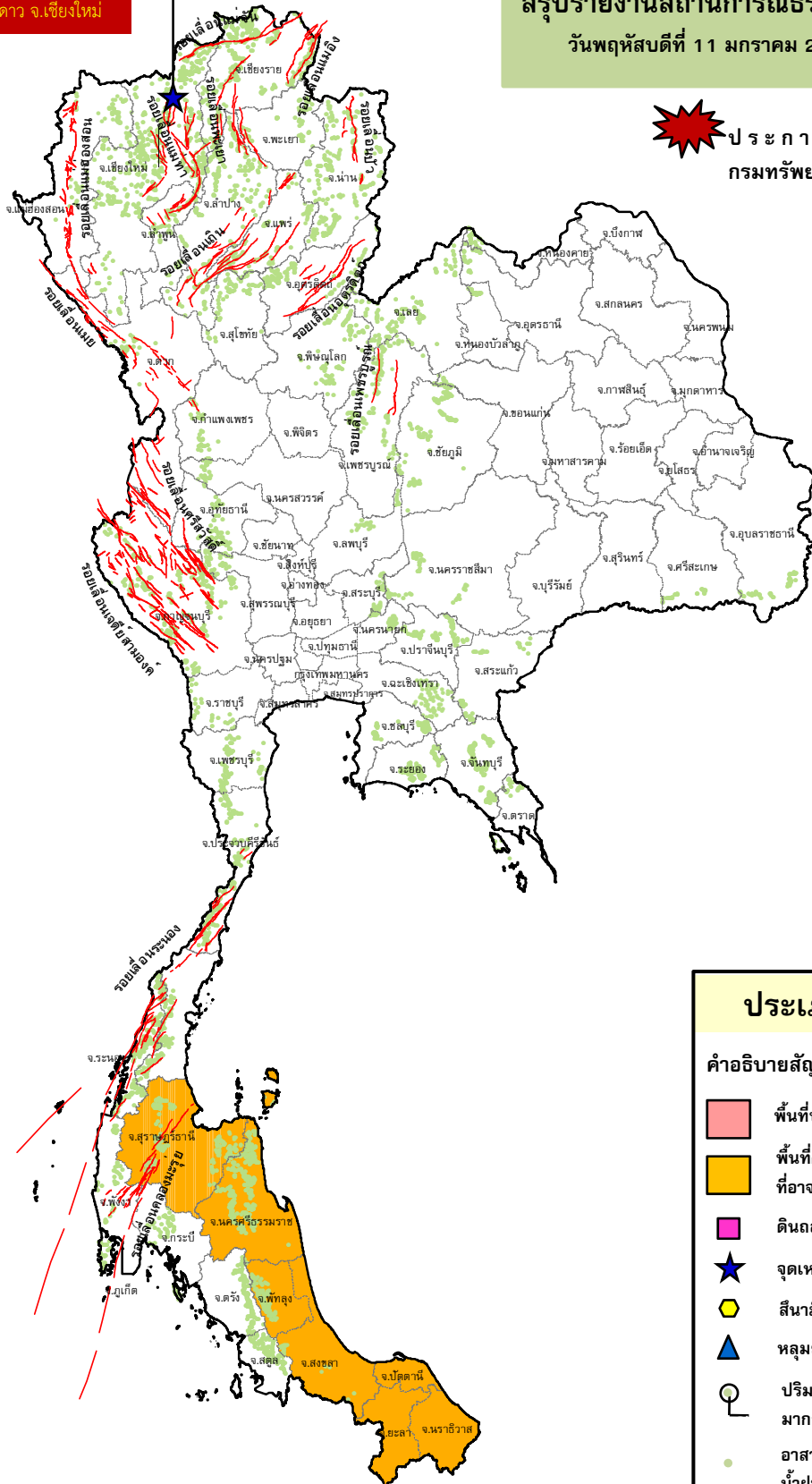
สรุปรายงานสถานการณ์ธรณีพิบัติภัยประจำวัน

วันพฤหัสบดีที่ 11 มกราคม 2561 เวลา 09.30 น.

เวลา 04.19 น. เกิดแผ่นดินไหวขนาด 2.1 ลึกลง 2 กม. บริเวณ จ. เชียงดาว จ. เชียงใหม่



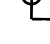



ประกาศเฝ้าระวังดินถล่ม
กรมทรัพยากรธรณี



ประเภทของภัยที่เกิด

คำอธิบายสัญลักษณ์

-  พื้นที่ประกาศเฝ้าระวังดินถล่ม
-  พื้นที่คาดการณ์ปริมาณน้ำฝนที่อาจก่อให้เกิดดินถล่ม (7)
-  ดินถล่ม/ดินไหล/หินร่วง/รอยแยก
-  จุดเหนือศูนย์เกิดแผ่นดินไหว (1)
-  สึนามิ
-  หลุมยุบ/ดินทรุดตัว
-  ปริมาณน้ำฝนในพื้นที่เสี่ยงภัยมากกว่า 100 มม. ขึ้นไป
-  อาสาสมัครเครือข่ายวัดปริมาณน้ำฝนของกรมทรัพยากรธรณี
-  รอยเลื่อนมีพลัง



รายงานสถานการณ์ธรณีพิบัติภัยประจำวัน
วันพฤหัสบดีที่ ๑๑ มกราคม พ.ศ. ๒๕๖๑ เวลา ๐๙.๓๐ น.



๑. ประกาศกรมทรัพยากรธรณี

- ไม่มี

๒. ธรณีพิบัติภัยภายในประเทศ รอบ ๒๔ ชั่วโมง

๒.๑ ดินถล่มน้ำป่าไหลหลาก ดินไหล หินร่วง รอยแยก และหลุมยุบ

- ไม่มี

๒.๒ แผ่นดินไหว

- เวลา ๐๔.๑๙ น. เกิดแผ่นดินไหวขนาด ๒.๑ ที่ระดับความลึก ๒ กิโลเมตร บริเวณอำเภอเชียงดาว จังหวัดเชียงใหม่ ไม่มีรายงานการรับรู้ถึงแรงสั่นสะเทือน และไม่มีความเสียหาย (ที่มา : สำนักเฝ้าระวังแผ่นดินไหว กรมอุตุนิยมวิทยา)

๓. ธรณีพิบัติภัยทั่วโลก รอบ ๒๔ ชั่วโมง ที่มีผลกระทบรุนแรง (ดินถล่ม ภูเขาไฟระเบิด แผ่นดินไหว สึนามิ หลุมยุบและอื่นๆ)

- วานนี้ (๑๐ ม.ค. ๖๐) เวลา ๐๙.๕๑ น. เกิดแผ่นดินไหวในทะเลขนาด ๗.๖ ที่ระดับความลึก ๑๐ กิโลเมตร ศูนย์กลางบริเวณเกาะเกรตสวอน ในเขตทะเลแคริบเบียน นอกชายฝั่งทางตะวันออกเฉียงเหนือของประเทศฮอนดูรัส ประมาณ ๓๖ กิโลเมตร แรงสั่นสะเทือนจากแผ่นดินไหวสามารถรับรู้ได้ถึงกรุงเตกูซิกาลปาเมืองหลวงของฮอนดูรัส ที่ห่างออกไปถึง ๕๑๙ กิโลเมตร และสามารถรับรู้ได้ไกลถึงตอนเหนือของรัฐควินตานารูในเม็กซิโก แต่ไม่มีรายงานความเสียหาย ทั้งนี้มีการออกประกาศแจ้งเตือนภัยสึนามิ ตามแนวชายฝั่งภายในรัศมี ๑,๐๐๐ กิโลเมตร แต่มีการยกเลิกในเวลาต่อมา (ที่มา : Manager Online)

- สำนักข่าวเอเอฟพี รายงานว่าเนื่องจากอิทธิพลของพายุที่รุนแรง ทำให้เกิดฝนตกหนักอย่างต่อเนื่อง ส่งผลให้เกิดดินโคลนถล่มและก้อนหินขนาดใหญ่ไหลลงสู่ชุมชนที่บ้านเรือนประชาชนในเมืองมอนเตซิโต ตอนใต้ของรัฐแคลิฟอร์เนีย เป็นเหตุทำให้ผู้เสียชีวิตอย่างน้อย ๑๓ ราย และมีผู้สูญหายอีกกว่า ๒๐ คน (ที่มา : Manager Online)

๔. พื้นที่ติดตามและเฝ้าระวังสถานการณ์ธรณีพิบัติภัยดินถล่มและน้ำป่าไหลหลากของกรมทรัพยากรธรณี

- เนื่องจากในพื้นที่เสี่ยงภัยดินถล่ม มีปริมาณน้ำฝนไม่ถึงเกณฑ์การเฝ้าระวัง ประกอบกับบางพื้นที่ไม่มีฝนตก จึงไม่มีพื้นที่ติดตามสถานการณ์ธรณีพิบัติภัยดินถล่มและน้ำป่าไหลหลาก

๕. แนวทางการบริหาร

กรณีสถานการณ์ปกติ

- กรมทรัพยากรธรณี ร่วมกับหน่วยงานต่างๆ ที่เกี่ยวข้องดำเนินการติดตามสถานการณ์อย่างต่อเนื่องสม่ำเสมอ เพื่อให้พร้อมสำหรับการแลกเปลี่ยนและสนับสนุนข้อมูลด้านการบริหารจัดการพิบัติภัยของแต่ละหน่วยงาน และเป็นการช่วยบรรเทาและลดผลกระทบจากพิบัติภัยที่อาจเกิดขึ้นต่อชีวิตและทรัพย์สินของประชาชนอีกทางหนึ่ง
- หน่วยงานที่เกี่ยวข้องเตรียมความพร้อมเพื่อรับมือกับสถานการณ์ที่อาจเกิดขึ้นได้อย่างทันท่วงที
- แจ้งข้อมูล/ข่าวสาร/รายงาน อย่างสม่ำเสมอ

ข้อมูลสนับสนุนที่ใช้ในการวิเคราะห์ ติดตามและเฝ้าระวังธรณีพิบัติภัยดินถล่ม ศูนย์ปฏิบัติการธรณีพิบัติภัย มีดังนี้

• สภาพอากาศ (กรมอุตุนิยมวิทยา)

- พยากรณ์อากาศ ๒๔ ชั่วโมงข้างหน้า บริเวณภาคเหนือ จะยังคงมีฝนฟ้าคะนองเกิดขึ้นได้ ส่วนบริเวณภาคตะวันออกเฉียงเหนือ ภาคกลาง ภาคตะวันออก กรุงเทพมหานครและปริมณฑล รวมทั้งภาคเหนือ มีอากาศหนาวเย็นลง โดยทั่วไปกับมีลมแรง อุณหภูมิจะลดลงได้ ๔-๖ องศาเซลเซียส สำหรับบริเวณภูเขาสูงในภาคเหนือ และภาคตะวันออกเฉียงเหนือ จะมีอากาศหนาวถึงหนาวจัด ขอให้ประชาชนดูแลรักษาสุขภาพเนื่องจากอากาศที่เปลี่ยนแปลงไว้ด้วย สำหรับบริเวณอ่าวไทยมีคลื่นสูง ๒-๓ เมตร ขอให้ชาวเรือเดินเรือด้วยความระมัดระวังและเรือเล็กบริเวณอ่าวไทยควรงดออกจากฝั่ง จนถึงวันที่ ๑๕ ม.ค. ๖๑ นี้

- ลักษณะสำคัญทางอุตุนิยมวิทยา บริเวณความกดอากาศสูงกำลังแรงจากประเทศจีนได้แผ่ลงมาปกคลุมภาคตะวันออกเฉียงเหนือ ภาคตะวันออก ภาคกลาง และภาคเหนือแล้ว สำหรับมรสุมตะวันออกเฉียงเหนือที่พัดปกคลุมอ่าวไทยและภาคใต้มีกำลังแรงขึ้น ทำให้ภาคใต้มีฝนตกหนักบางแห่ง ส่วนคลื่นลมบริเวณอ่าวไทยและทะเล อันดามันมีกำลังแรง

- ปริมาณน้ำฝนสูงสุดวัดได้ที่สถานีอุตุนิยมวิทยาเกษตร จังหวัดสมุทรปราการ ๘๖.๘ มม. (ที่มา : กรมอุตุนิยมวิทยา)

• พื้นที่คาดการณ์ปริมาณน้ำฝนที่อาจก่อให้เกิดดินถล่มล่วงหน้า ๓ วัน จากแบบจำลองพื้นที่อ่อนไหวต่อดินถล่มแบบพลวัต (AP Model) สำหรับศูนย์ปฏิบัติการธรณีพิบัติภัย

- จังหวัดสุราษฎร์ธานี นครศรีธรรมราช พัทลุง สงขลา ยะลา นราธิวาส และปัตตานี / เฝ้าระวังในระยะ ๑ - ๒ วัน

หมายเหตุ AP Model เป็นการวิเคราะห์ข้อมูลเชิงสถิติของปริมาณน้ำฝนสะสมและเหตุการณ์ดินถล่มในอดีตนำมาสร้างเกณฑ์น้ำฝนสะสมวิกฤตสำหรับเฝ้าระวังและแจ้งเตือนภัยดินถล่ม ข้อมูลการคาดการณ์ปริมาณน้ำฝนล่วงหน้า ๗๒ ชั่วโมงโดยสถาบันสารสนเทศทรัพยากรน้ำและการเกษตร ได้นำมาวิเคราะห์ด้วยแบบจำลอง AP Model เพื่อคาดการณ์พื้นที่ที่จะติดตาม/เฝ้าระวังธรณีพิบัติภัยดินถล่มล่วงหน้า

• ปริมาณน้ำฝนจากเครื่องวัดอัตโนมัติ ในรอบ ๒๔ ชั่วโมง ที่วัดได้มากกว่า ๕๐ มม.

- ไม่มีปริมาณน้ำฝนถึงเกณฑ์การเฝ้าระวังเบื้องต้นของศูนย์ปฏิบัติการธรณีพิบัติภัย

• ปริมาณน้ำฝนที่วัดได้จากเครือข่ายเฝ้าระวังแจ้งเตือนธรณีพิบัติภัยในรอบ ๒๔ ชั่วโมง (๑๐ ม.ค. ๖๑ เวลา ๐๗.๐๐ น. - ๑๑ ม.ค. ๖๑ เวลา ๐๗.๐๐ น.)

ภาค	จังหวัด / อำเภอ / ตำบล / หมู่บ้าน				ข้อมูลปริมาณน้ำฝน (รอบ ๒๔ ชม.)	เครือข่ายฯ ทธ. (ผู้รายงาน)
เหนือ	แพร่	สอง	สะเอียบ	ดอนชัยสักทอง	ท้องฟ้าครึ้ม อากาศเย็น	นายอภิชาติ รุ่งเรือง
	น่าน	บ่อเกลือ	บ่อเกลือเหนือ	เวร	ท้องฟ้าหลัก มีหมอกหนา	นายมานิต ปันอิน
	เชียงใหม่	เชียงดาว	ปิงโค้ง	ปางเพ็อง	ท้องฟ้าโปร่ง อากาศหนาว	นายประมวล ชัยหมู
	อุตรดิตถ์	ลับแล	แม่พูล	ห้วยตองสาต	ท้องฟ้าโปร่ง อากาศเย็น	นายฤทธิชัย ชำคง
	เชียงใหม่	เชียงดาว	แม่ณะ	แม่ยะ	ท้องฟ้าโปร่ง อากาศเย็น	นายบุญศรี แก่นตาคำ
ใต้	พังงา	กะปง	เหล	ช้างเขือ	วัดปริมาณน้ำฝนได้ ๒๐ มม.	นายจريت แสงทอง
	ตรัง	ปะเหลียน	โพรงจระเข้	โคกทรายเหนือ	วัดปริมาณน้ำฝนได้ ๑๐ มม.	นายกัมพล นานชา
	สตูล	ทุ่งหว้า	ป่าแกบ่อหิน	ทุ่งดินลู่ม	วัดปริมาณน้ำฝนได้ ๕ มม.	นายเชียร ชำนาญตง
	พัทลุง	ศรีบรรพต	เขาปู่	ทุ่งยูง	ท้องฟ้าครึ้ม มีฝนตกปรอย ๆ	นายสมศักดิ์ สุขยูง
	ชุมพร	เมือง	บ้านนา	บ้านในม่วง	ท้องฟ้าครึ้ม ไม่มีฝนตก	นายสุรินทร์ ทวยนาค
	กระบี่	เขาพนม	หน้าเขา	ห้วยน้ำแก้ว	ท้องฟ้าครึ้ม มีฝนตกเล็กน้อย	นายยงยุทธ คงน้อย
	ชุมพร	เมือง	บ้านนา	ท่ามะปริง	ท้องฟ้าโปร่ง อากาศแจ่มใส	นายดำรงค์ อิศโร
	นครศรีธรรมราช	พิปูน	ยางค่อม	ยางค่อม	ท้องฟ้าครึ้ม ยังไม่มีฝนตก	นางบุญ ปากกลาง
ตะวันออก	จันทบุรี	เมือง	พลับพลา	แถวคลอง	ท้องฟ้าโปร่ง อากาศเย็น	นายสมบุญ เวชกรรม
	ชลบุรี	บ่อทอง	พลวงทอง	คลองตาเพชร	ท้องฟ้าครึ้ม อากาศเย็น	นายชัยวัฒน์ เนื่องจำนงค์
	ตราด	เขาสมิง	สะตอ	ทุ่งกระบอก	ท้องฟ้าโปร่ง อากาศเย็น	นายตรวจ สนเถิง
	จันทบุรี	สอยดาว	ทรายขาว	ซับตาพูด	ท้องฟ้าโปร่ง อากาศเย็น	นายจำเริญ เพชรสุวรรณ
	ระยอง	เขาชะเมา	ห้วยทับมอญ	คลองใหญ่	ท้องฟ้ามีครึ้ม มีเมฆมาก	นายบัญชา บัวผุด
กลาง	ประจวบคีรีขันธ์	เมือง	อ่าวน้อย	ย่านซื่อ	วัดปริมาณน้ำฝนได้ ๒๐ มม.	นายวุฒิ ทับนาโคก
	ลพบุรี	ชัยบาดาล	บ้านใหม่สามัคคี	ซับหินขวาง	ท้องฟ้าโปร่ง อากาศดี	นายสุดใจ แสนแสง
	สุพรรณบุรี	ด่านช้าง	นิคมกระเสียว	หนองกระดี่	ท้องฟ้าครึ้ม อากาศเย็น	นายทรงเดช นางาม
	กาญจนบุรี	ทองผาภูมิ	ท่าขนุน	อู่ล่อง	ท้องฟ้าครึ้ม ไม่มีฝนตก	นางสาวพิมพ์ธิดา คณชา
	นครนายก	เมือง	หินตั้ง	น้ำตกนางรอง	ท้องฟ้าครึ้ม อากาศเย็น	นายชัยชาญ ชาประดิษฐ์
ตะวันออก เฉียงเหนือ	หนองบัวลำภู	สุวรรณคูหา	บ้านโคก	ต่างแดน	ท้องฟ้าครึ้ม อากาศเย็น	นายเทวา จันทร์แห้ว
	อุดรธานี	น้ำโสม	น้ำโสม	แสงทองพัฒนา	ท้องฟ้าครึ้ม อากาศหนาว	นายเสมียน คำใบ
	อุบลราชธานี	น้ำยืน	โดมประดิษฐ์	แปดอุ่ม	ท้องฟ้าครึ้ม อากาศหนาว	น.ส.สุธาสิณี นามสีหราช
	อุบลราชธานี	น้ำยืน	โดมประดิษฐ์	เข้ด่อน	ท้องฟ้าครึ้ม อากาศหนาว	นายชู พรชู
	นครราชสีมา	ปักธงชัย	สะแกราช	คลองเตย	ท้องฟ้าครึ้ม อากาศเย็น	นายคณิง กรกิง

หมายเหตุ : ศูนย์ปฏิบัติการธรณีพิบัติภัย ได้ประสานงานเครือข่ายเฝ้าระวังแจ้งเตือนธรณีพิบัติภัย จำนวน ๒๘ คน เพื่อรวบรวมข้อมูลในพื้นที่ เพื่อจัดทำรายงานสถานการณ์ธรณีพิบัติภัยประจำวัน วันพฤหัสบดีที่ ๑๑ มกราคม ๒๕๖๑

ศูนย์ปฏิบัติการธรณีพิบัติภัย สำนักธรณีวิทยาสิ่งแวดล้อม
กรมทรัพยากรธรณี กระทรวงทรัพยากรธรรมชาติและสิ่งแวดล้อม
โทร ๐๒ ๖๒๑ ๙๗๐๓-๕ โทรสาร ๐๒ ๖๒๑ ๙๗๐๐
www.dmr.go.th