



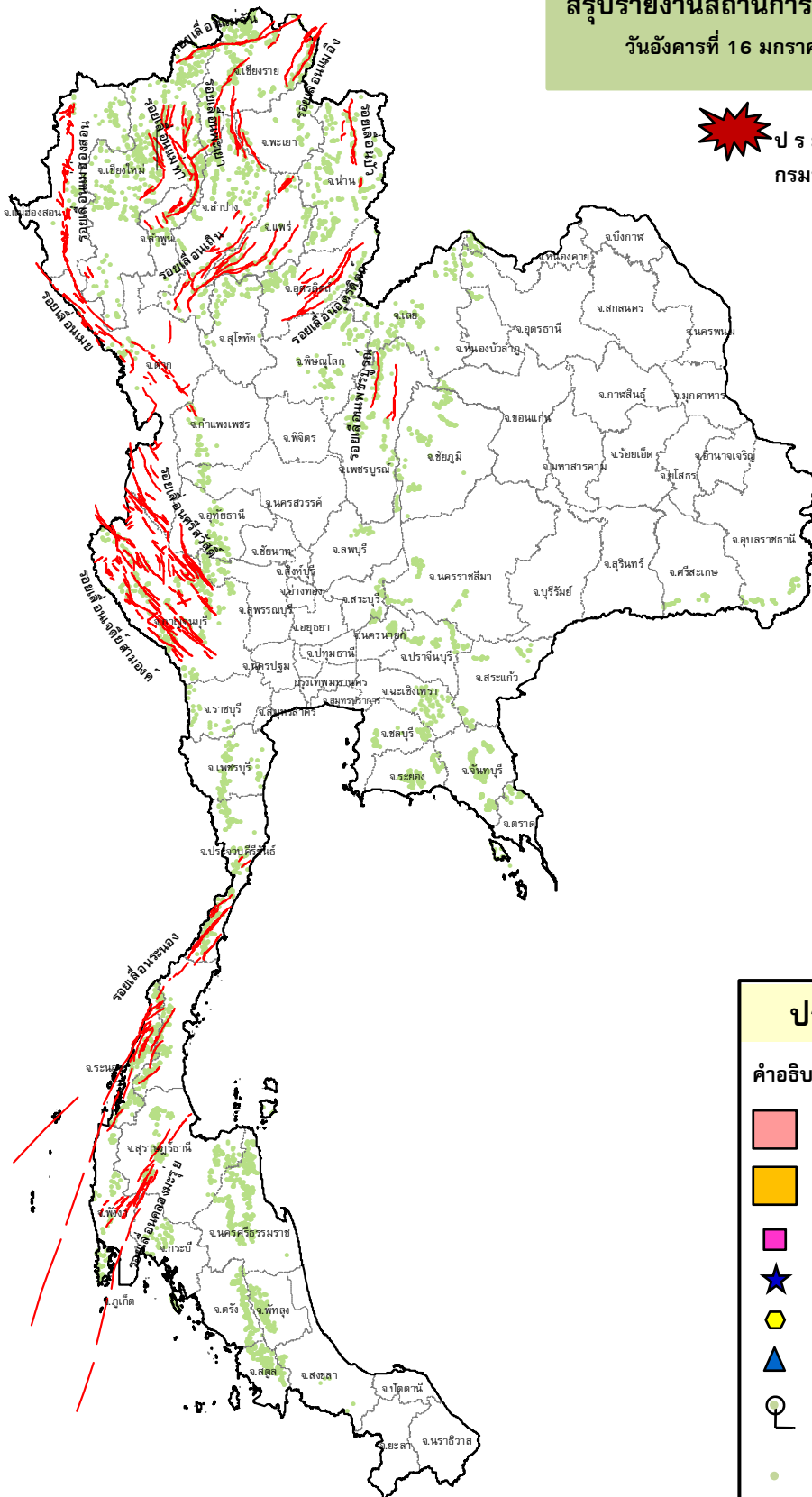
กรมทรัพยากรธรณี

สรุปรายงานสถานการณ์ธรณีพิบัติภัยประจำวัน

วันอังคารที่ 16 มกราคม 2561 เวลา 09.30 น.






ประกาศเฝ้าระวังดินถล่ม
กรมทรัพยากรธรณี



ประเภทของภัยที่เกิด

คำอธิบายสัญลักษณ์

-  พื้นที่ประกาศเฝ้าระวังดินถล่ม
-  พื้นที่คาดการณ์ปริมาณน้ำฝนที่อาจก่อให้เกิดดินถล่ม
-  ดินถล่ม/ดินไหล/หินร่วง/รอยแยก
-  จุดเหนือศูนย์เกิดแผ่นดินไหว
-  สึนามิ
-  หลุมยุบ/ดินทรุดตัว
-  ปริมาณน้ำฝนในพื้นที่เสี่ยงภัยมากกว่า 100 มม. ขึ้นไป
-  อาสาสมัครเครือข่ายวัดปริมาณน้ำฝนของกรมทรัพยากรธรณี
-  รอยเลื่อนมีพลัง



๑. ประกาศกรมทรัพยากรธรณี

- ไม่มี

๒. ธรณีพิบัติภัยภายในประเทศ รอบ ๒๔ ชั่วโมง

๒.๑ ดินถล่มน้ำป่าไหลหลาก ดินไหล หินร่วง รอยแยก และหลุมยุบ

- ไม่มี

๒.๒ แผ่นดินไหว

- ไม่มี

๓. ธรณีพิบัติภัยทั่วโลก รอบ ๒๔ ชั่วโมง ที่มีผลกระทบรุนแรง (ดินถล่ม ภูเขาไฟระเบิด แผ่นดินไหว สึนามิ หลุมยุบและอื่นๆ)

- ไม่มี

๔. พื้นที่ติดตามและเฝ้าระวังสถานการณ์ธรณีพิบัติภัยดินถล่มและน้ำป่าไหลหลากของกรมทรัพยากรธรณี

- เนื่องจากในพื้นที่เสี่ยงภัยดินถล่ม มีปริมาณน้ำฝนไม่ถึงเกณฑ์การเฝ้าระวัง ประกอบกับบางพื้นที่ไม่มีฝนตก จึงไม่มีพื้นที่ติดตามสถานการณ์พิบัติภัยดินถล่มและน้ำป่าไหลหลาก

๕. แนวทางการบริหาร

กรณีสถานการณ์ปกติ

- กรมทรัพยากรธรณี ร่วมกับหน่วยงานต่างๆ ที่เกี่ยวข้องดำเนินการติดตามสถานการณ์อย่างต่อเนื่องสม่ำเสมอ เพื่อให้พร้อมสำหรับการแลกเปลี่ยนและสนับสนุนข้อมูลด้านการบริหารจัดการพิบัติภัยของแต่ละหน่วยงาน และเป็นการช่วยบรรเทาและลดผลกระทบจากพิบัติภัยที่อาจเกิดขึ้นต่อชีวิตและทรัพย์สินของประชาชนอีกทางหนึ่ง
- หน่วยงานที่เกี่ยวข้องเตรียมความพร้อมเพื่อรับมือกับสถานการณ์ที่อาจเกิดขึ้นได้อย่างทันท่วงที
- แจกข้อมูล/ข่าวสาร/รายงาน อย่างสม่ำเสมอ

ข้อมูลสนับสนุนที่ใช้ในการวิเคราะห์ ติดตามและเฝ้าระวังธรณีพิบัติภัยดินถล่ม ศูนย์ปฏิบัติการธรณีพิบัติภัย มีดังนี้

• สภาพอากาศ (กรมอุตุนิยมวิทยา)

- พยากรณ์อากาศ ๒๔ ชั่วโมงข้างหน้า ประเทศไทยตอนบนจะมีอุณหภูมิสูงขึ้น ๑ - ๓ องศาเซลเซียส แต่ยังคงมีอากาศเย็นกับมีหมอกในตอนเช้าและมีหมอกหนาบางพื้นที่ ขอให้ประชาชนเพิ่มความระมัดระวังในการสัญจรผ่านบริเวณที่มีหมอกไว้ด้วย สำหรับภาคใต้มีฝนลดน้อยลง ส่วนคลื่นลมบริเวณอ่าวไทยและทะเลอันดามันมีกำลังอ่อนลง

บริเวณความกดอากาศสูงที่ปกคลุมประเทศไทยตอนบนมีกำลังอ่อนลง ทำให้ประเทศไทยมีอุณหภูมิสูงขึ้น ๑ - ๓ องศาเซลเซียส แต่ยังคงมีอากาศเย็นกับมีหมอกในตอนเช้าและมีหมอกหนาบางพื้นที่ สำหรับมรสุมตะวันออกเฉียงเหนือที่พัดปกคลุมอ่าวไทยและภาคใต้มีกำลังอ่อนลง ทำให้ภาคใต้มีฝนลดน้อยลง และคลื่นลมบริเวณอ่าวไทยมีกำลังอ่อนลง

- ปริมาณน้ำฝนสูงสุดวัดได้ที่อำเภอเมือง จังหวัดนราธิวาส ๐.๔ มม. (ที่มา : กรมอุตุนิยมวิทยา)

• พื้นที่คาดการณ์ปริมาณน้ำฝนที่อาจก่อให้เกิดดินถล่มล่วงหน้า ๓ วัน จากแบบจำลองพื้นที่อ่อนไหวต่อดินถล่มแบบพลวัต (AP Model) สำหรับศูนย์ปฏิบัติการธรณีพิบัติภัย

- ไม่มีพื้นที่คาดการณ์เฝ้าระวังในระยะ ๑ - ๒ วันนี้

หมายเหตุ AP Model เป็นการวิเคราะห์ข้อมูลเชิงสถิติของปริมาณน้ำฝนสะสมและเหตุการณ์ดินถล่มในอดีตนำมาสร้างเกณฑ์น้ำฝนสะสมวิกฤตสำหรับเฝ้าระวังและแจ้งเตือนภัยดินถล่ม ข้อมูลการคาดการณ์ปริมาณน้ำฝนล่วงหน้า ๗๒ ชั่วโมงโดยสถาบันสารสนเทศทรัพยากรน้ำและการเกษตร ได้นำมาวิเคราะห์ด้วยแบบจำลอง AP Model เพื่อคาดการณ์พื้นที่ที่จะติดตาม/เฝ้าระวังธรณีพิบัติภัยดินถล่มล่วงหน้า

• ปริมาณน้ำฝนจากเครื่องวัดอัตโนมัติ ในรอบ ๒๔ ชั่วโมง ที่วัดได้มากกว่า ๕๐ มม.

- ไม่มีปริมาณน้ำฝนถึงเกณฑ์การเฝ้าระวังเบื้องต้นของศูนย์ปฏิบัติการธรณีพิบัติภัย

• ปริมาณน้ำฝนที่วัดได้จากเครือข่ายเฝ้าระวังแจ้งเตือนธรณีพิบัติภัยในรอบ ๒๔ ชั่วโมง (๑๕ ม.ค. ๖๑ เวลา ๐๗.๐๐ น. - ๑๖ ม.ค. ๖๑ เวลา ๐๗.๐๐ น.)

ภาค	จังหวัด / อำเภอ / ตำบล / หมู่บ้าน				ข้อมูลปริมาณน้ำฝน (รอบ ๒๔ ชม.)	เครือข่ายฯ ทธ. (ผู้รายงาน)
เหนือ	แพร่	สูงเม่น	หัวฝาย	ดอนชัย	ท้องฟ้าโปร่ง อากาศเย็น	นางเจนจิรา จับจ่าย
	แม่ฮ่องสอน	ปาย	แม่ฮี้	แม่เย็น	ท้องฟ้ามีหมอก อากาศเย็น	นางมณฑา เจตนดำรงเลิศ
	เชียงใหม่	แม่จัน	ศรีค้ำ	แสนสุข	ท้องฟ้าโปร่ง อากาศเย็น	นายพีระ เลอเลิศวิจิตร
	เชียงใหม่	แม่แตง	สบก่าย	หลวง	ท้องฟ้าหazy อากาศเย็น	นายอุทัย พวงลังกา
ใต้	ชุมพร	ทุ่งตะโก	ตะโก	ทับช้าง	ท้องฟ้าโปร่ง อากาศแจ่มใส	นายอำนาจ ชมโลม
	ตรัง	ปะเหลียน	ลิพัง	ท่าคลอง	ท้องฟ้าโปร่ง อากาศแจ่มใส	นายวิเชียร ชัยศิริ
	นครศรีธรรมราช	สิชล	เทพราช	น้ำฉา	ท้องฟ้าโปร่ง อากาศแจ่มใส	นางรัชณี พรหมศิริ
	พัทลุง	ศรีบรรพต	ตะพาน	สวนโหมด	ท้องฟ้าโปร่ง อากาศแจ่มใส	นายพล บุญเพิ่ม
ตะวันออก	จันทบุรี	มะขาม	ฉมัน	สระเือง	ท้องฟ้าหazy อากาศเย็น	นายชรินทร์ เอี่ยมชื่น
	ฉะเชิงเทรา	สนามชัยเขต	ท่ากระดาน	โป่งเจริญ	ท้องฟ้าโปร่ง อากาศร้อน	นายสังเวียน แก้วรักษา
	ปราจีนบุรี	นาดี	บุพราหมณ์	บุพราหมณ์	ท้องฟ้าโปร่ง อากาศเย็น	นายสมหมาย คงครบุรี
	สระแก้ว	ตาพระยา	ทัพราช	เขาวงษ์	ท้องฟ้าโปร่ง อากาศเย็น	นายสมชาย คชรินทร์
กลาง	กาญจนบุรี	ศรีสวัสดิ์	นาสวน	ปลายนาสวน	ท้องฟ้าโปร่ง อากาศเย็น	นายวัลลภ ภูสันติภาพ
	สระบุรี	แก่งคอย	ชะอม	กะเหรี่ยงคอม้า	ท้องฟ้าโปร่ง อากาศเย็น	นายสุทิน ทวีวัฒน์
	ราชบุรี	สวนผึ้ง	ตะนาวศรี	บ่อหวี	ท้องฟ้าโปร่ง อากาศเย็น	นายทองเต็ม ทุนตะวีริยะ
	นครนายก	เมือง	สาริกา	กุดรัง	ท้องฟ้าโปร่ง ไม่มีฝนตก	นายภูธร หมื่นวงศ์
	ราชบุรี	สวนผึ้ง	สวนผึ้ง	ทุ่งแฝก	ท้องฟ้าโปร่ง อากาศเย็น	นายประชุม เรืองเดช
ตะวันออก เฉียงเหนือ	เลย	นาแห้ว	แสงกา	หัวนา	ท้องฟ้าโปร่ง อากาศหนาว	นายหลิน มินนา
	อุดรธานี	น้ำโสม	น้ำโสม	แสงทองพัฒนา	ท้องฟ้าโปร่ง อากาศหนาว	นายเสมียน คำใบ
	อุบลราชธานี	น้ำขุ่น	โคกสะอาด	โนนยาง	ท้องฟ้าโปร่ง อากาศเย็น	นายสง่า นันทา
	หนองคาย	สังคม	สังคม	น้ำไพร	ท้องฟ้าโปร่ง อากาศเย็น	นายสุกัน ปานคาน

หมายเหตุ : ศูนย์ปฏิบัติการธรณีพิบัติภัย ได้ประสานงานเครือข่ายเฝ้าระวังแจ้งเตือนธรณีพิบัติภัย จำนวน ๒๑ คน เพื่อรวบรวมข้อมูลในพื้นที่ เพื่อจัดทำรายงานสถานการณ์ธรณีพิบัติภัยประจำวัน วันอังคารที่ ๑๖ มกราคม ๒๕๖๑

ศูนย์ปฏิบัติการธรณีพิบัติภัย สำนักธรณีวิทยาสิ่งแวดล้อม
กรมทรัพยากรธรณี กระทรวงทรัพยากรธรรมชาติและสิ่งแวดล้อม
โทร ๐๒ ๖๒๑ ๙๗๐๓-๕ โทรสาร ๐๒ ๖๒๑ ๙๗๐๐
www.dmr.go.th