



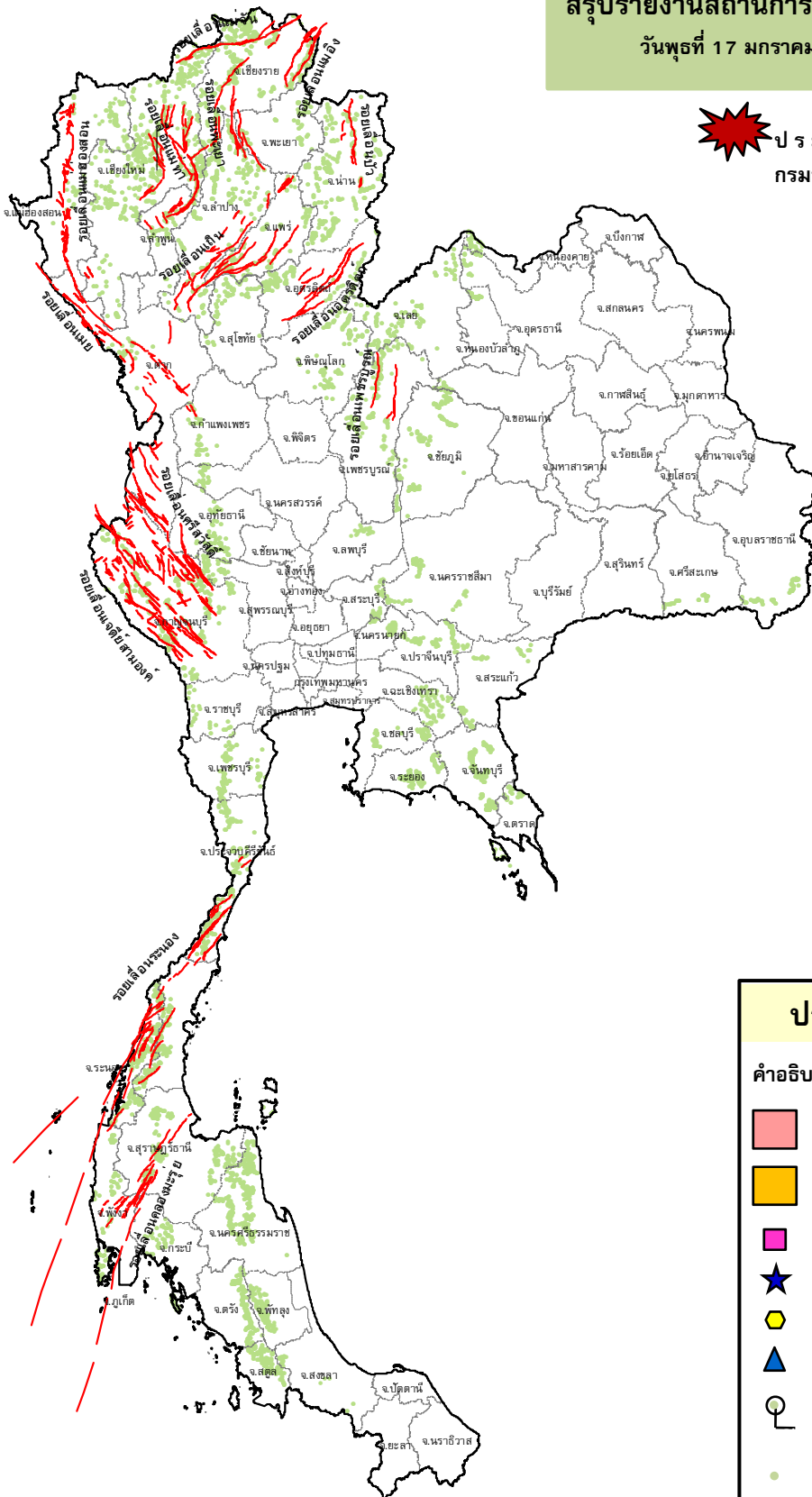
กรมทรัพยากรธรณี

สรุปรายงานสถานการณ์ธรณีพิบัติภัยประจำวัน

วันที่ 17 มกราคม 2561 เวลา 09.30 น.



ประกาศเฝ้าระวังดินถล่ม
กรมทรัพยากรธรณี



ประเภทของภัยที่เกิด

คำอธิบายสัญลักษณ์

-  พื้นที่ประกาศเฝ้าระวังดินถล่ม
-  พื้นที่คาดการณ์ปริมาณน้ำฝนที่อาจก่อให้เกิดดินถล่ม
-  ดินถล่ม/ดินไหล/หินร่วง/รอยแยก
-  จุดเหนือศูนย์เกิดแผ่นดินไหว
-  สึนามิ
-  หลุมยุบ/ดินทรุดตัว
-  ปริมาณน้ำฝนในพื้นที่เสี่ยงภัยมากกว่า 100 มม. ขึ้นไป
-  อาสาสมัครเครือข่ายวัดปริมาณน้ำฝนของกรมทรัพยากรธรณี
-  รอยเลื่อนมีพลัง



รายงานสถานการณ์ธรณีพิบัติภัยประจำวัน
วันพุธที่ ๑๗ มกราคม พ.ศ. ๒๕๖๑ เวลา ๐๙.๓๐ น.



๑. ประกาศกรมทรัพยากรธรณี

- ไม่มี

๒. ธรณีพิบัติภัยภายในประเทศ รอบ ๒๔ ชั่วโมง

๒.๑ ดินถล่มน้ำป่าไหลหลาก ดินไหล หินร่วง รอยแยก และหลุมยุบ

- ไม่มี

๒.๒ แผ่นดินไหว

- ไม่มี

๓. ธรณีพิบัติภัยทั่วโลก รอบ ๒๔ ชั่วโมง ที่มีผลกระทบรุนแรง (ดินถล่ม ภูเขาไฟระเบิด แผ่นดินไหว สึนามิ หลุมยุบและอื่นๆ)

- ไม่มี

๔. พื้นที่ติดตามและเฝ้าระวังสถานการณ์ธรณีพิบัติภัยดินถล่มและน้ำป่าไหลหลากของกรมทรัพยากรธรณี

- เนื่องจากในพื้นที่เสี่ยงภัยดินถล่ม มีปริมาณน้ำฝนไม่ถึงเกณฑ์การเฝ้าระวัง ประกอบกับบางพื้นที่ไม่มีฝนตก จึงไม่มีพื้นที่ติดตามสถานการณ์ธรณีพิบัติภัยดินถล่มและน้ำป่าไหลหลาก

๕. แนวทางการบริหาร

กรณีสถานการณ์ปกติ

- กรมทรัพยากรธรณี ร่วมกับหน่วยงานต่างๆ ที่เกี่ยวข้องดำเนินการติดตามสถานการณ์อย่างต่อเนื่องสม่ำเสมอ เพื่อให้พร้อมสำหรับการแลกเปลี่ยนและสนับสนุนข้อมูลด้านการบริหารจัดการพิบัติภัยของแต่ละหน่วยงาน และเป็นการช่วยบรรเทาและลดผลกระทบจากพิบัติภัยที่อาจเกิดขึ้นต่อชีวิตและทรัพย์สินของประชาชนอีกทางหนึ่ง
- หน่วยงานที่เกี่ยวข้องเตรียมความพร้อมเพื่อรับมือกับสถานการณ์ที่อาจเกิดขึ้นได้อย่างทันที่
- แจกข้อมูล/ข่าวสาร/รายงาน อย่างสม่ำเสมอ

ข้อมูลสนับสนุนที่ใช้ในการวิเคราะห์ ติดตามและเฝ้าระวังธรณีพิบัติภัยดินถล่ม ศูนย์ปฏิบัติการธรณีพิบัติภัย มีดังนี้

• สภาพอากาศ (กรมอุตุนิยมวิทยา)

- พยากรณ์อากาศ ๒๔ ชั่วโมงข้างหน้า ประเทศไทยตอนบนจะมีอุณหภูมิสูงขึ้น ๑ - ๒ องศาเซลเซียส แต่ยังคงมีอากาศเย็นกับมีหมอกในตอนเช้าและหมอกหนาบางพื้นที่ ขอให้ประชาชนเพิ่มความระมัดระวังในการสัญจรผ่านบริเวณที่มีหมอกไว้ด้วยสำหรับภาคใต้มีฝนลดน้อยลง

บริเวณความกดอากาศสูงกำลังอ่อนปกคลุมประเทศไทยตอนบน ทำให้ประเทศไทยมีอุณหภูมิสูงขึ้น แต่ยังคงมีอากาศเย็นกับมีหมอกในตอนเช้าและหมอกหนาบางพื้นที่ สำหรับมรสุมตะวันออกเฉียงเหนือที่พัดปกคลุมอ่าวไทยและภาคใต้มีกำลังปานกลางทำให้ภาคใต้มีฝนลดน้อยลง และคลื่นลมบริเวณอ่าวไทยมีกำลังอ่อนลง

- ปริมาณน้ำฝนสูงสุดวัดได้ที่อำเภอฉวาง จังหวัดนครราชสีมา ๒๘ มม. (ที่มา : กรมอุตุนิยมวิทยา)

• พื้นที่คาดการณ์ปริมาณน้ำฝนที่อาจก่อให้เกิดดินถล่มล่วงหน้า ๓ วัน จากแบบจำลองพื้นที่อ่อนไหวต่อดินถล่มแบบพลวัต (AP Model) สำหรับศูนย์ปฏิบัติการธรณีพิบัติภัย

- ไม่มีพื้นที่คาดการณ์เฝ้าระวังในระยะ ๑ - ๒ วัน

หมายเหตุ AP Model เป็นการวิเคราะห์ข้อมูลเชิงสถิติของปริมาณน้ำฝนสะสมและเหตุการณ์ดินถล่มในอดีตนำมาสร้างเกณฑ์น้ำฝนสะสมวิกฤตสำหรับเฝ้าระวังและแจ้งเตือนภัยดินถล่ม ข้อมูลการคาดการณ์ปริมาณน้ำฝนล่วงหน้า ๗๒ ชั่วโมงโดยสถาบันสารสนเทศทรัพยากรน้ำและการเกษตร ได้นำมาวิเคราะห์ด้วยแบบจำลอง AP Model เพื่อคาดการณ์พื้นที่ที่จะติดตาม/เฝ้าระวังธรณีพิบัติภัยดินถล่มล่วงหน้า

• ปริมาณน้ำฝนจากเครื่องวัดอัตโนมัติ ในรอบ ๒๔ ชั่วโมง ที่วัดได้มากกว่า ๕๐ มม.

- ไม่มีปริมาณน้ำฝนถึงเกณฑ์การเฝ้าระวังเบื้องต้นของศูนย์ปฏิบัติการธรณีพิบัติภัย

• ปริมาณน้ำฝนที่วัดได้จากเครือข่ายเฝ้าระวังแจ้งเตือนธรณีพิบัติภัยในรอบ ๒๔ ชั่วโมง (๑๖ ม.ค. ๖๑ เวลา ๐๗.๐๐ น. - ๑๗ ม.ค. ๖๑ เวลา ๐๗.๐๐ น.)

ภาค	จังหวัด / อำเภอ / ตำบล / หมู่บ้าน				ข้อมูลปริมาณน้ำฝน (รอบ ๒๔ ชม.)	เครือข่ายฯ ทธ. (ผู้รายงาน)
เหนือ	ลำพูน	แม่ทา	ทาชุมเงิน	แม่เมย	ท้องฟ้าโปร่ง อากาศดี	นายสว่าง ชูยภาศ
	อุตรดิตถ์	ลับแล	ฝายหลวง	ต้นม่วง	ท้องฟ้าโปร่ง อากาศดี	นายเกิด จันทร์แจ
	เชียงใหม่	ฝาง	ม่อนปิน	เวียงหวาย	ท้องฟ้าโปร่ง อากาศดี	นายธงชัย ส่างสุ
	น่าน	นาหมื่น	เมืองลี	นาหมอ	ท้องฟ้าโปร่ง อากาศดี	นางवल บัตรียะ
ใต้	สงขลา	รัตภูมิ	เขาพระ	คลองแก้ว	ท้องฟ้าโปร่ง อากาศแจ่มใส	นายหาบ หลีมาต
	ระนอง	เมือง	บางรีน	พรรั้ง	ท้องฟ้าโปร่ง อากาศแจ่มใส	นายฉลาด พัดจุน
	ชุมพร	เมือง	บ้านนา	ในง่วม	ท้องฟ้าโปร่ง ไม่มีฝนตก	นายสุรินทร์ ทวยนาค
	กระบี่	เมือง	ทับปrik	คลองใหญ่	ท้องฟ้าโปร่ง อากาศแจ่มใส	นายนิยม เกิดสุข
ตะวันออก	ระยอง	บ้านค่าย	ชากบก	เจ็ดลูกเนิน	ท้องฟ้าหazy อากาศดี	นายวิหาญ ศรีสุขโข
	จันทบุรี	เขาคิชฌกูฏ	จันทเขลม	จันทเขลม	ท้องฟ้าโปร่ง ไม่มีฝนตก	นายชาลชัย เฉียงเหนือ
	ฉะเชิงเทรา	ท่าตะเกียบ	ท่าตะเกียบ	ท่ากลอย	ท้องฟ้าโปร่ง อากาศดี	นายมนตรี ศิริชนศักดิ์
	ชลบุรี	ศรีราชา	หนองขาม	โค้งดารา	ท้องฟ้าโปร่ง ไม่มีฝนตก	นายสมบุญ บุษยสุข
กลาง	นครนายก	เมือง	ศรีนาวา	ศรีนาวา	ท้องฟ้าโปร่ง อากาศเย็น	นายปรีชา จันทอนธิมุก
	ราชบุรี	สวนผึ้ง	ตะนาวศรี	บ่อเก่าบน	ท้องฟ้าโปร่ง อากาศเย็น	นายสมชาย คาคู้
	กาญจนบุรี	ด่านมะขามเตี้ย	จรเข้เผือก	หนองกวาง	ท้องฟ้าโปร่ง อากาศร้อน	นายปัญญา อินยวง
	สระบุรี	มวกเหล็ก	มิตรภาพ	ซับพริก	ท้องฟ้าโปร่ง อากาศเย็น	นายมานพ ไปนอก
ตะวันออก เฉียงเหนือ	ชัยภูมิ	คอนสาร	ทุ่งลุยลาย	หนองหญ้าไก่อ	ท้องฟ้าโปร่ง อากาศเย็น	นายประสาน จันทร์คำลา
	อุดรธานี	น้ำโสม	น้ำโสม	แสงทองพัฒนา	ท้องฟ้าโปร่ง อากาศหนาว	นายเสมียน คำใบ
	อุบลราชธานี	น้ำยืน	โดมประดิษฐ์	แฮ็ค่อน	ท้องฟ้าโปร่ง อากาศเย็น	นายชู พรชู
	ขอนแก่น	ภูผาม่าน	วังสวาบ	โนนเตาเหล็ก	ท้องฟ้าโปร่ง อากาศเย็น	นายทองสุข แพงทอง

หมายเหตุ : ศูนย์ปฏิบัติการธรณีพิบัติภัย ได้ประสานงานเครือข่ายเฝ้าระวังแจ้งเตือนธรณีพิบัติภัย จำนวน ๒๐ คน เพื่อรวบรวมข้อมูลในพื้นที่ เพื่อจัดทำรายงานสถานการณ์ธรณีพิบัติภัยประจำวัน วันพุธที่ ๑๗ มกราคม ๒๕๖๑

ศูนย์ปฏิบัติการธรณีพิบัติภัย สำนักธรณีวิทยาสิ่งแวดล้อม
กรมทรัพยากรธรณี กระทรวงทรัพยากรธรรมชาติและสิ่งแวดล้อม
โทร ๐๒ ๖๒๑ ๙๗๐๓-๕ โทรสาร ๐๒ ๖๒๑ ๙๗๐๐
www.dmr.go.th