



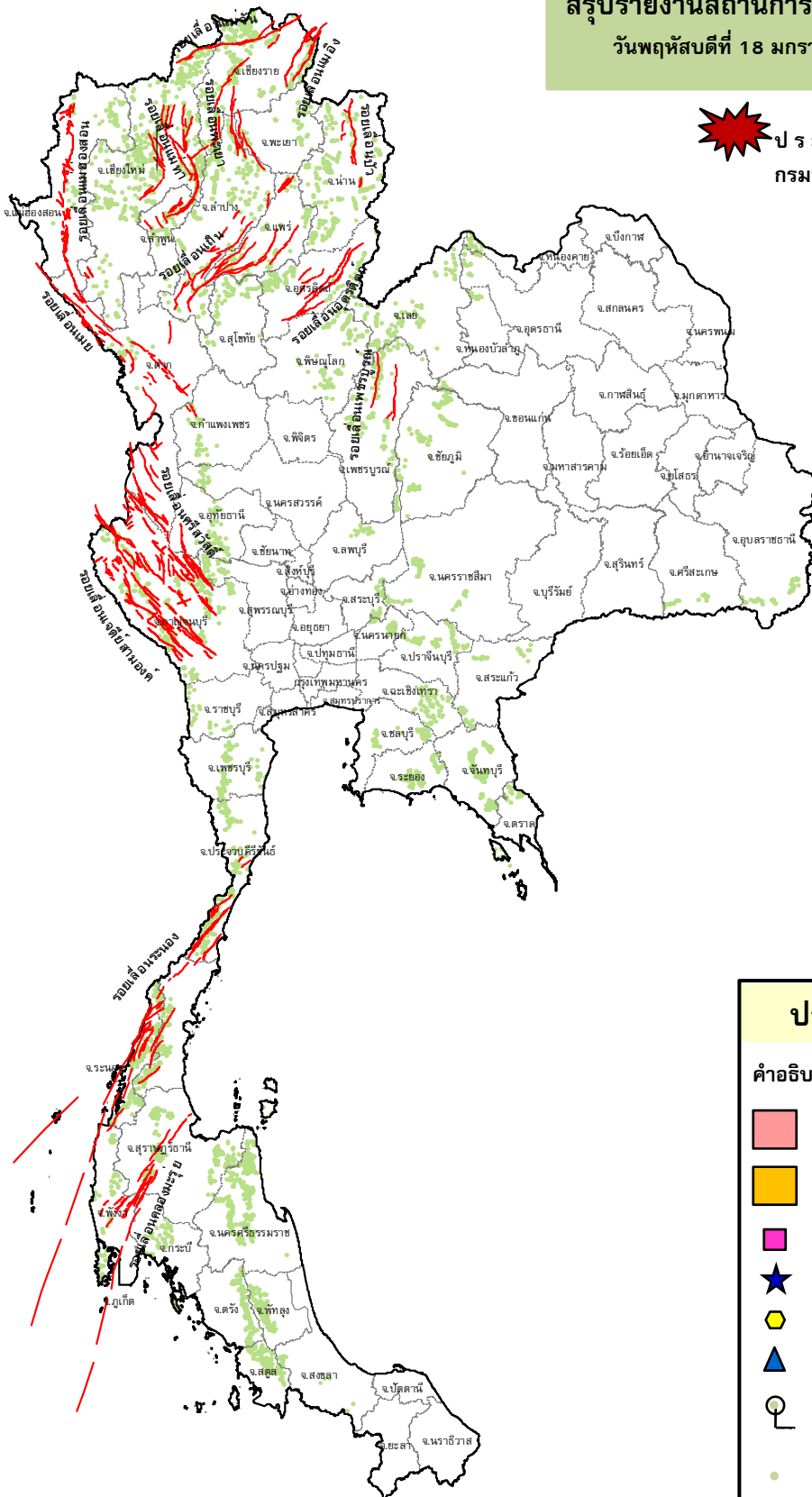
กรมทรัพยากรธรณี

สรุปรายงานสถานการณ์ธรณีพิบัติภัยประจำวัน

วันพฤหัสบดีที่ 18 มกราคม 2561 เวลา 09.30 น.




ประกาศเฝ้าระวังดินถล่ม กรมทรัพยากรธรณี



ประเภทของภัยที่เกิด

คำอธิบายสัญลักษณ์

-  พื้นที่ประกาศเฝ้าระวังดินถล่ม
-  พื้นที่คาดการณ์ปริมาณน้ำฝนที่อาจก่อให้เกิดดินถล่ม
-  ดินถล่ม/ดินไหล/หินร่วง/รอยแยก
-  จุดเหนือศูนย์เกิดแผ่นดินไหว
-  สึนามิ
-  หลุมยุบ/ดินทรุดตัว
-  ปริมาณน้ำฝนในพื้นที่เสี่ยงภัยมากกว่า 100 มม. ขึ้นไป
-  อาสาสมัครเครือข่ายวัดปริมาณน้ำฝนของกรมทรัพยากรธรณี
-  รอยเลื่อนมีพลัง



รายงานสถานการณ์ธรณีพิบัติภัยประจำวัน
วันพฤหัสบดีที่ ๑๘ มกราคม พ.ศ. ๒๕๖๑ เวลา ๐๙.๓๐ น.



๑. ประกาศกรมทรัพยากรธรณี

- ไม่มี

๒. ธรณีพิบัติภัยภายในประเทศ รอบ ๒๔ ชั่วโมง

๒.๑ ดินถล่มน้ำป่าไหลหลาก ดินไหล หินร่วง รอยแยก และหลุมยุบ

- ไม่มี

๒.๒ แผ่นดินไหว

- ไม่มี

๓. ธรณีพิบัติภัยทั่วโลก รอบ ๒๔ ชั่วโมง ที่มีผลกระทบรุนแรง (ดินถล่ม ภูเขาไฟระเบิด แผ่นดินไหว สึนามิ หลุมยุบและอื่นๆ)

- ไม่มี

๔. พื้นที่ติดตามและเฝ้าระวังสถานการณ์ธรณีพิบัติภัยดินถล่มและน้ำป่าไหลหลากของกรมทรัพยากรธรณี

- เนื่องจากในพื้นที่เสี่ยงภัยดินถล่ม มีปริมาณน้ำฝนไม่ถึงเกณฑ์การเฝ้าระวัง ประกอบกับบางพื้นที่ไม่มีฝนตก จึงไม่มีพื้นที่ติดตามสถานการณ์ธรณีพิบัติภัยดินถล่มและน้ำป่าไหลหลาก

๕. แนวทางการบริหาร

กรณีสถานการณ์ปกติ

- กรมทรัพยากรธรณี ร่วมกับหน่วยงานต่างๆ ที่เกี่ยวข้องดำเนินการติดตามสถานการณ์อย่างต่อเนื่องสม่ำเสมอ เพื่อให้พร้อมสำหรับการแลกเปลี่ยนและสนับสนุนข้อมูลด้านการบริหารจัดการพิบัติภัยของแต่ละหน่วยงาน และเป็นการช่วยบรรเทาและลดผลกระทบจากพิบัติภัยที่อาจเกิดขึ้นต่อชีวิตและทรัพย์สินของประชาชนอีกทางหนึ่ง
- หน่วยงานที่เกี่ยวข้องเตรียมความพร้อมเพื่อรับมือกับสถานการณ์ที่อาจเกิดขึ้นได้อย่างทันท่วงที
- แจ้งข้อมูล/ข่าวสาร/รายงาน อย่างสม่ำเสมอ

ข้อมูลสนับสนุนที่ใช้ในการวิเคราะห์ ติดตามและเฝ้าระวังธรณีพิบัติภัยดินถล่ม ศูนย์ปฏิบัติการธรณีพิบัติภัย มีดังนี้

• **สภาพอากาศ (กรมอุตุนิยมวิทยา)**

- พยากรณ์อากาศ ๒๔ ชั่วโมงข้างหน้า ประเทศไทยตอนบนมีอุณหภูมิสูงขึ้น ๑ - ๓ องศาเซลเซียส แต่ยังคงมีอากาศเย็นโดยทั่วไป กับมีหมอกในตอนเช้าและมีหมอกหนาในบางพื้นที่ ขอให้ประชาชนเพิ่มความระมัดระวังในการสัญจรผ่านบริเวณที่มีหมอกหนาไว้ด้วย สำหรับภาคใต้มีฝนลดน้อยลงในระยะนี้

บริเวณความกดอากาศสูงกำลังอ่อนปกคลุมประเทศไทยตอนบน ทำให้บริเวณดังกล่าว มีอุณหภูมิสูงขึ้น แต่ยังคงมีอากาศเย็นโดยทั่วไป กับมีหมอกในตอนเช้าและมีหมอกหนาในบางพื้นที่ สำหรับมรสุมตะวันออกเฉียงเหนือที่พัดปกคลุมอ่าวไทยและภาคใต้มีกำลังอ่อนลง ทำให้ภาคใต้มีฝนลดน้อยลง

- ปริมาณน้ำฝนสูงสุดวัดได้ที่อำเภอฉวาง จังหวัดนครราชสีมา ๔๙.๔ มม. (ที่มา : กรมอุตุนิยมวิทยา)

• **พื้นที่คาดการณ์ปริมาณน้ำฝนที่อาจก่อให้เกิดดินถล่มล่วงหน้า ๓ วัน จากแบบจำลองพื้นที่อ่อนไหวต่อดินถล่มแบบพลวัต (AP Model) สำหรับศูนย์ปฏิบัติการธรณีพิบัติภัย**

- ไม่มีพื้นที่คาดการณ์เฝ้าระวังในระยะ ๑ - ๒ วัน

หมายเหตุ AP Model เป็นการวิเคราะห์ข้อมูลเชิงสถิติของปริมาณน้ำฝนสะสมและเหตุการณ์ดินถล่มในอดีตนำมาสร้างเกณฑ์น้ำฝนสะสมวิกฤตสำหรับเฝ้าระวังและแจ้งเตือนภัยดินถล่ม ข้อมูลการคาดการณ์ปริมาณน้ำฝนล่วงหน้า ๗๒ ชั่วโมงโดยสถาบันสารสนเทศทรัพยากรน้ำและการเกษตร ได้นำมาวิเคราะห์ด้วยแบบจำลอง AP Model เพื่อคาดการณ์พื้นที่ที่จะติดตาม/เฝ้าระวังธรณีพิบัติภัยดินถล่มล่วงหน้า

• **ปริมาณน้ำฝนจากเครื่องวัดอัตโนมัติ ในรอบ ๒๔ ชั่วโมง ที่วัดได้มากกว่า ๕๐ มม.**

- ไม่มีปริมาณน้ำฝนถึงเกณฑ์การเฝ้าระวังเบื้องต้นของศูนย์ปฏิบัติการธรณีพิบัติภัย

• ปริมาณน้ำฝนที่วัดได้จากเครือข่ายเฝ้าระวังแจ้งเตือนธรณีพิบัติภัยในรอบ ๒๔ ชั่วโมง (๑๗ ม.ค. ๖๑ เวลา ๐๗.๐๐ น. - ๑๘ ม.ค. ๖๑ เวลา ๐๗.๐๐ น.)

ภาค	จังหวัด / อำเภอ / ตำบล / หมู่บ้าน				ข้อมูลปริมาณน้ำฝน (รอบ ๒๔ ชม.)	เครือข่ายฯ ทธ. (ผู้รายงาน)
เหนือ	พิษณุโลก	ชาติตระการ	บ่อภาค	หมั่นแสวง	ท้องฟ้าโปร่ง อากาศหนาว	นางอัจฉรา วัฒนทะษา
	พะเยา	เมือง	แม่นาเรื่อ	แม่นาเรื่อ	ท้องฟ้าโปร่ง อากาศหนาว	นายปรีชา ปัญญาวงศ์
	ลำพูน	บ้านธิ	บ้านธิ	ป่าปี	ท้องฟ้าโปร่ง อากาศหนาว	นายไสว ใจยา
	ตาก	แม่ระมาด	แม่ระมาด	หลายห้วย	ท้องฟ้าโปร่ง อากาศหนาว	นายสมศรี มีทา
	อุตรดิตถ์	ท่าปลา	น้ำหมั้น	ปางหมื่นเหนือ	ท้องฟ้าโปร่ง อากาศหนาว	นายประสิทธิ์ ทองหล่อ
	อุตรดิตถ์	ลับแล	แม่พูล	ผามูบ	ท้องฟ้าโปร่ง อากาศหนาว	นายฤทธิ์ชัย ชำคง
	อุตรดิตถ์	ท่าปลา	น้ำหมั้น	น้ำหมื่นเหนือ	ท้องฟ้าโปร่ง อากาศหนาว	นางสมพร ตะนะ
	อุตรดิตถ์	ท่าปลา	น้ำหมั้น	น้ำหมื่นใต้	ท้องฟ้าโปร่ง อากาศหนาว	นายสุนทร สายตรง
ใต้	กระบี่	เมือง	อ่าวนาง	คลองแห้ง	วัดปริมาณน้ำฝนได้ ๔๐ มม.	นายรณชัย สุทอก
	ตรัง	ห้วยยอด	ท่าจิว	ท่าจิว	ท้องฟ้าโปร่ง อากาศแจ่มใส	นายประดิษฐ์ สืบสังข์
	นครศรีธรรมราช	พิปูน	ยางค่อม	ยางค่อม	ท้องฟ้าโปร่ง อากาศแจ่มใส	นายบุญยัง ปากลาว
	สุราษฎร์ธานี	กาญจนดิษฐ์	ท่าอุแท	วังประจู่	ท้องฟ้าโปร่ง อากาศแจ่มใส	นายดำรงค์ ศิริมา
	พังงา	กะปง	เหล	ช้างเชือก	ท้องฟ้าโปร่ง อากาศแจ่มใส	นายจิรุต แสงทอง
ตะวันออก	ฉะเชิงเทรา	ท่าตะเกียบ	ท่าตะเกียบ	เนินกระบก	ท้องฟ้าโปร่ง อากาศเย็น	นายพล ปรางมาศ
	ปราจีนบุรี	ประจันตคาม	หนองหว้า	ประเภา	ท้องฟ้าโปร่ง อากาศเย็น	นายณรงค์ รักมิตร
	สระแก้ว	เมือง	ท่าแยก	น้ำล้อม	ท้องฟ้าโปร่ง อากาศดี	นายทองแดง ขจรกลาง
	ระยอง	แกลง	สองสลึง	สองพี่น้อง	ท้องฟ้าโปร่ง อากาศเย็น	นายเฉลียว วงศ์ทรัพย์
กลาง	กาญจนบุรี	บ่อพลอย	หลุมรัง	ไร่ใหม่	ท้องฟ้าโปร่ง อากาศเย็น	นางสาวสมใจ ฉายเนตร์
	เพชรบุรี	แก่งกระจาน	ห้วยแม่เพรียง	ด่านโจ	ท้องฟ้าโปร่ง อากาศเย็น	นายภาณุ กุมภา
	นครนายก	เมือง	สาริกา	พราหมณี	ท้องฟ้าโปร่ง อากาศร้อน	นายสนอง ดีเสียง
	สระบุรี	มวกเหล็ก	มิตรภาพ	คั่นตะเคียน	ท้องฟ้าโปร่ง อากาศเย็น	นายมงคล เสมียนรัมย์
ตะวันออก เฉียงเหนือ	หนองคาย	สังคม	สังคม	น้ำไพร	ท้องฟ้าโปร่ง อากาศเย็น	นายสุกัน ปานคาน
	หนองบัวลำภู	สุวรรณคูหา	บ้านโคก	ต่างแคน	ท้องฟ้าโปร่ง อากาศเย็น	นายเทวา จันทร์แห้ว
	เลย	ด่านซ้าย	วังยาว	วังเวิน	ท้องฟ้าโปร่ง อากาศเย็น	นายบุญธรรม คำแปลง
	นครราชสีมา	ปักธงชัย	สะแกราช	คลองเตย	ท้องฟ้าโปร่ง อากาศเย็น	นายคณิง กรกั้ง

หมายเหตุ : ศูนย์ปฏิบัติการธรณีพิบัติภัย ได้ประสานงานเครือข่ายเฝ้าระวังแจ้งเตือนธรณีพิบัติภัย จำนวน ๒๕ คน เพื่อรวบรวมข้อมูลในพื้นที่ เพื่อจัดทำรายงานสถานการณ์ธรณีพิบัติภัยประจำวัน วันพฤหัสบดีที่ ๑๘ มกราคม ๒๕๖๑

ศูนย์ปฏิบัติการธรณีพิบัติภัย สำนักธรณีวิทยาสิ่งแวดล้อม
กรมทรัพยากรธรณี กระทรวงทรัพยากรธรรมชาติและสิ่งแวดล้อม
โทร ๐๒ ๖๒๑ ๙๗๐๓-๕ โทรสาร ๐๒ ๖๒๑ ๙๗๐๐
www.dmr.go.th