



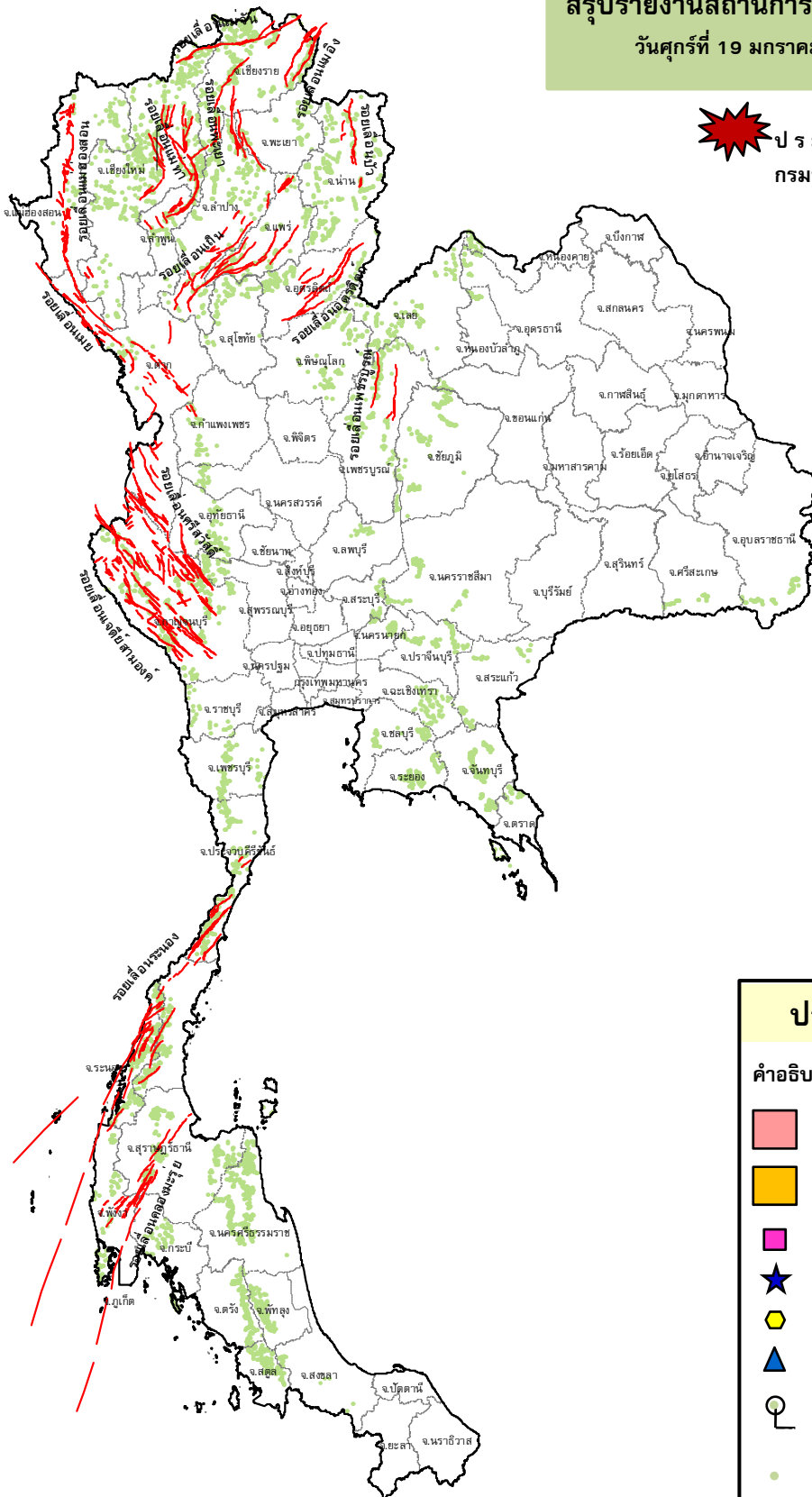
# กรมทรัพยากรธรณี

## สรุปรายงานสถานการณ์ธรณีพิบัติภัยประจำวัน

วันศุกร์ที่ 19 มกราคม 2561 เวลา 09.30 น.




**ประกาศเฝ้าระวังดินถล่ม**  
กรมทรัพยากรธรณี



### ประเภทของภัยที่เกิด

#### คำอธิบายสัญลักษณ์

-  พื้นที่ประกาศเฝ้าระวังดินถล่ม
-  พื้นที่คาดการณ์ปริมาณน้ำฝนที่อาจก่อให้เกิดดินถล่ม
-  ดินถล่ม/ดินไหล/หินร่วง/รอยแยก
-  จุดเหนือศูนย์เกิดแผ่นดินไหว
-  สึนามิ
-  หลุมยุบ/ดินทรุดตัว
-  ปริมาณน้ำฝนในพื้นที่เสี่ยงภัยมากกว่า 100 มม. ขึ้นไป
-  อาสาสมัครเครือข่ายวัดปริมาณน้ำฝนของกรมทรัพยากรธรณี
-  รอยเลื่อนมีพลัง



รายงานสถานการณ์ธรณีพิบัติภัยประจำวัน  
วันศุกร์ที่ ๑๙ มกราคม พ.ศ. ๒๕๖๑ เวลา ๐๙.๓๐ น.



๑. ประกาศกรมทรัพยากรธรณี

- ไม่มี

๒. ธรณีพิบัติภัยภายในประเทศ รอบ ๒๔ ชั่วโมง

๒.๑ ดินถล่มน้ำป่าไหลหลาก ดินไหล หินร่วง รอยแยก และหลุมยุบ

- ไม่มี

๒.๒ แผ่นดินไหว

- ไม่มี

๓. ธรณีพิบัติภัยทั่วโลก รอบ ๒๔ ชั่วโมง ที่มีผลกระทบรุนแรง (ดินถล่ม ภูเขาไฟระเบิด แผ่นดินไหว สึนามิ หลุมยุบและอื่นๆ)

- เวลา ๐๑.๑๗ น. เกิดแผ่นดินไหวขนาด ๔.๓ ที่ระดับความลึก ๘ กิโลเมตร บริเวณประเทศเมียนมา ห่างไปทางทิศตะวันตกเฉียงเหนือของอำเภอแม่สะเรียง จังหวัดแม่ฮ่องสอน ประมาณ ๒๐๑ กิโลเมตร ยังไม่มีรายงานความเสียหาย และไม่ส่งผลกระทบต่อประเทศไทย (ที่มา: สำนักเฝ้าระวังแผ่นดินไหว กรมอุตุนิยมวิทยา)

๔. พื้นที่ติดตามและเฝ้าระวังสถานการณ์ธรณีพิบัติภัยดินถล่มและน้ำป่าไหลหลากของกรมทรัพยากรธรณี

- เนื่องจากในพื้นที่เสี่ยงภัยดินถล่ม มีปริมาณน้ำฝนไม่ถึงเกณฑ์การเฝ้าระวัง ประกอบกับบางพื้นที่ไม่มีฝนตก จึงไม่มีพื้นที่ติดตามสถานการณ์ธรณีพิบัติภัยดินถล่มและน้ำป่าไหลหลาก

๕. แนวทางการบริหาร

กรณีสถานการณ์ปกติ

- กรมทรัพยากรธรณี ร่วมกับหน่วยงานต่างๆ ที่เกี่ยวข้องดำเนินการติดตามสถานการณ์อย่างต่อเนื่องสม่ำเสมอ เพื่อให้พร้อมสำหรับการแลกเปลี่ยนและสนับสนุนข้อมูลด้านการบริหารจัดการพิบัติภัยของแต่ละหน่วยงาน และเป็นการช่วยบรรเทาและลดผลกระทบจากพิบัติภัยที่อาจเกิดขึ้นต่อชีวิตและทรัพย์สินของประชาชนอีกทางหนึ่ง
- หน่วยงานที่เกี่ยวข้องเตรียมความพร้อมเพื่อรับมือกับสถานการณ์ที่อาจเกิดขึ้นได้อย่างทันท่วงที
- แจ้งข้อมูล/ข่าวสาร/รายงาน อย่างสม่ำเสมอ

## ข้อมูลสนับสนุนที่ใช้ในการวิเคราะห์ ติดตามและเฝ้าระวังธรณีพิบัติภัยดินถล่ม ศูนย์ปฏิบัติการธรณีพิบัติภัย มีดังนี้

### • สภาพอากาศ (กรมอุตุนิยมวิทยา)

- พยากรณ์อากาศ ๒๔ ชั่วโมงข้างหน้า ประเทศไทยตอนบนบริเวณภาคเหนือ ภาคตะวันออกเฉียงเหนือ ภาคตะวันออก และภาคกลาง มีอากาศเย็นกับมีหมอกในตอนเช้า และมีหมอกหนาในบางพื้นที่ ขอให้ประชาชนเพิ่มความระมัดระวังในการสัญจรผ่านบริเวณที่มีหมอกหนาไว้ด้วย สำหรับภาคใต้จะมีฝนเพิ่มขึ้นและมีฝนตกหนักบางแห่งส่วนมากทางตอนล่างของภาค อนึ่ง ในช่วงวันที่ ๒๐-๒๑ มกราคม ๒๕๖๑ ภาคตะวันออกเฉียงเหนือตอนล่าง ภาคตะวันออก ภาคกลางตอนล่าง รวมทั้งกรุงเทพมหานครและปริมณฑลจะมีฝนบางแห่งเกิดขึ้นได้

ลักษณะสำคัญของทางอุตุนิยมวิทยา บริเวณความกดอากาศสูงปกคลุมประเทศเวียดนามตอนบนและทะเลจีนใต้ ลักษณะเช่นนี้ทำให้บริเวณภาคเหนือ ภาคตะวันออกเฉียงเหนือ ภาคตะวันออก และภาคกลาง มีอากาศเย็นกับมีหมอกในตอนเช้าและมีหมอกหนาในบางพื้นที่ ประกอบกับมีลมตะวันออกเฉียงใต้พัดนำความชื้นจากอ่าวไทยเข้ามาปกคลุมภาคใต้ ทำให้ภาคใต้มีฝนเพิ่มขึ้นและมีฝนตกหนักบางแห่งทางตอนล่างของภาค โดยในช่วงวันที่ ๒๐-๒๑ มกราคม ๒๕๖๑ บริเวณความกดอากาศสูงที่ปกคลุมประเทศไทยตอนบนจะเคลื่อนลงสู่ทะเลจีนใต้ ส่งผลให้มีลมตะวันออกเฉียงใต้พัดนำความชื้นจากทะเลจีนใต้เข้ามาปกคลุมประเทศไทยตอนบน ลักษณะเช่นนี้ทำให้บริเวณดังกล่าว รวมทั้งกรุงเทพมหานครและปริมณฑล มีฝนบางแห่งเกิดขึ้นได้ สำหรับภาคใต้จะมีฝนเพิ่มขึ้นและมีฝนตกหนักบางพื้นที่

- ปริมาณน้ำฝนสูงสุดวัดได้ที่สถานีอุตุนิยมวิทยาเกษตร จังหวัดนครศรีธรรมราช ๒.๒ มม. (ที่มา : กรมอุตุนิยมวิทยา)

### • พื้นที่คาดการณ์ปริมาณน้ำฝนที่อาจก่อให้เกิดดินถล่มล่วงหน้า ๓ วัน จากแบบจำลองพื้นที่อ่อนไหวต่อดินถล่มแบบพลวัต (AP Model) สำหรับศูนย์ปฏิบัติการธรณีพิบัติภัย

- ไม่มีพื้นที่คาดการณ์เฝ้าระวังในระยะ ๑ - ๒ วันนี้

หมายเหตุ AP Model เป็นการวิเคราะห์ข้อมูลเชิงสถิติของปริมาณน้ำฝนสะสมและเหตุการณ์ดินถล่มในอดีตนำมาสร้างเกณฑ์น้ำฝนสะสมวิกฤตสำหรับเฝ้าระวังและแจ้งเตือนภัยดินถล่ม ข้อมูลการคาดการณ์ปริมาณน้ำฝนล่วงหน้า ๗๒ ชั่วโมงโดยสถาบันสารสนเทศทรัพยากรน้ำและการเกษตร ได้นำมาวิเคราะห์ด้วยแบบจำลอง AP Model เพื่อคาดการณ์พื้นที่ที่จะติดตาม/เฝ้าระวังธรณีพิบัติภัยดินถล่มล่วงหน้า

### • ปริมาณน้ำฝนจากเครื่องวัดอัตโนมัติ ในรอบ ๒๔ ชั่วโมง ที่วัดได้มากกว่า ๕๐ มม.

- ไม่มีปริมาณน้ำฝนถึงเกณฑ์การเฝ้าระวังเบื้องต้นของศูนย์ปฏิบัติการธรณีพิบัติภัย

• ปริมาณน้ำฝนที่วัดได้จากเครือข่ายเฝ้าระวังแจ้งเตือนธรณีพิบัติภัยในรอบ ๒๔ ชั่วโมง (๑๘ ม.ค. ๖๑ เวลา ๐๗.๐๐ น. - ๑๙ ม.ค. ๖๑ เวลา ๐๗.๐๐ น.)

ภาค	จังหวัด / อำเภอ / ตำบล / หมู่บ้าน				ข้อมูลปริมาณน้ำฝน (รอบ ๒๔ ชม.)	เครือข่ายฯ ทธ. (ผู้รายงาน)
เหนือ	อุตรดิตถ์	ท่าปลา	น้ำหมัน	น้ำหมันเหนือ	ท้องฟ้าโปร่ง อากาศเย็น	นางสมพร ตะนะ
	อุตรดิตถ์	ท่าปลา	น้ำหมัน	น้ำหมันใต้	ท้องฟ้าโปร่ง อากาศเย็น	นายสุนทร สายตรง
	อุตรดิตถ์	ท่าปลา	น้ำหมัน	ทรายงาม	ท้องฟ้าโปร่ง อากาศเย็น	นายประสิทธิ์ ทองหล่อ
	อุตรดิตถ์	เมือง	ลับแล	ผามอบ	ท้องฟ้าโปร่ง อากาศเย็น มีลม	นายสุทธิชัย ชำคง
	เชียงราย	แม่จัน	ป่าซาง	หนองอ้อ	ท้องฟ้าหazy อากาศเย็น	นายรุ่งพิชิต อ้อปิมปา
	เชียงใหม่	ไชยปราการ	แม่ทะลม	ดอยหล่อ	ท้องฟ้าหazy อากาศเย็น	นายยุทธชัย มุทะ
	เพชรบูรณ์	หล่มเก่า	หินฮาว	ท่ามุ	ท้องฟ้าโปร่ง อากาศเย็น	นายสัญญาชัย กิณา
	พะเยา	ปง	ขุนควร	สันกลาง	ท้องฟ้าโปร่ง อากาศเย็น	นายยุทธ มานะ
ใต้	นครศรีธรรมราช	ลานสกา	ท่าดี	ไสชิง	วัดปริมาณน้ำฝนได้ ๒๐ มม.	นายโสภณ ลำดับพงศ์
	ระนอง	กระบุรี	จ.ป.ร.	รังแตนใต้	ท้องฟ้าโปร่ง อากาศหนาว	นายพรชัย สุวรรณบัณฑิตา
	สตูล	ทุ่งหว้า	ป่าแก่บ่อหิน	ทุ่งดินลุ่ม	ท้องฟ้าครึ้ม ไม่มีฝน	นายเชียร ชำนาญคง
	ตรัง	ปะเหลียน	ลิพัง	ท่าเขา	ท้องฟ้าโปร่ง อากาศดี	นายถาวร มานะทวี
	พังงา	กะปง	เหล	ช้างเขือ	ท้องฟ้าโปร่ง อากาศดี	นายจรีต แสงทอง
	กระบี่	เขาพนม	เขาพนม	ห้วยพลู	ท้องฟ้าโปร่ง อากาศเย็น	นายโยธิน หนูเงิน
	ตะวันออก	จันทบุรี	เขาคิชฌกูฏ	จันทเขลม	จันทเขลม	ท้องฟ้าโปร่ง อากาศเย็น
ปราจีนบุรี		เมือง	เนินหอม	เนินสูง	ท้องฟ้าโปร่ง อากาศเย็น	นายทองเต็ม ใจแข็ง
ระยอง		เขาชะเมา	น้ำเป็น	คลองเจ้าพระยา	ท้องฟ้าโปร่ง อากาศเย็น	นายสุนันท์ มั่นเสกวิทย์
สระแก้ว		ตาพระยา	ทัพราช	หนองผักแว่น	ท้องฟ้าโปร่ง อากาศร้อน	นายนิวัฒน์ สุนทร
กลาง	นครนายก	เมือง	หินตั้ง	น้ำตกนางรอง	ท้องฟ้าโปร่ง อากาศเย็น	นายชัยชาญ ชาติประดิษฐ์
	ประจวบคีรีขันธ์	บางสะพาน	ทองมงคล	ทองมงคล	ท้องฟ้าโปร่ง อากาศเย็น	นายบุญส่ง หอมกลิ่น
	นครนายก	เมือง	หินตั้ง	ท่าด่าน	ท้องฟ้าโปร่ง มีแดดออก	นางสุวันธิ์ บุญเกลื่อน
	ราชบุรี	สวนผึ้ง	ตะนาวศรี	ห้วยม่วง	ท้องฟ้าโปร่ง มีแดดออก	นายกกล้า อิมเอิบ
	กาญจนบุรี	บ่อพลอย	ช่องด่าน	หนองพุพระ	ท้องฟ้าโปร่ง อากาศดี	นายอุบล ศรีรัตน์
ตะวันออก เฉียงเหนือ	ขอนแก่น	ภูผาม่าน	วังสวาบ	วังสวาบ	เช้านี้ท้องฟ้าโปร่ง อากาศเย็น	นายดุสิต สีพันบุญ
	ชัยภูมิ	คอนสาร	ทุ่งลุยลาย	หนองหญ้าไก่อ	เช้านี้ท้องฟ้าโปร่ง อากาศดี	นายประสาน จันทร์คำลา
	อุดรธานี	นาขุง	โนนทอง	โสมสวรรค์	ท้องฟ้าโปร่ง อากาศเย็น	นายถาวร ประจัญกล้า
	อุบลราชธานี	นาจะหลวย	นาจะหลวย	แก่งขี้เหล็ก	ท้องฟ้าโปร่ง ไม่มีฝนตก	นายบัวรินทร์ วาตา

หมายเหตุ : ศูนย์ปฏิบัติการธรณีพิบัติภัย ได้ประสานงานเครือข่ายเฝ้าระวังแจ้งเตือนธรณีพิบัติภัย จำนวน ๒๗ คน เพื่อรวบรวมข้อมูลในพื้นที่ เพื่อจัดทำรายงานสถานการณ์ธรณีพิบัติภัยประจำวัน วันศุกร์ที่ ๑๙ มกราคม ๒๕๖๑

ศูนย์ปฏิบัติการธรณีพิบัติภัย สำนักธรณีวิทยาสิ่งแวดล้อม  
กรมทรัพยากรธรณี กระทรวงทรัพยากรธรรมชาติและสิ่งแวดล้อม  
โทร ๐๒ ๖๒๑ ๙๗๐๓-๕ โทรสาร ๐๒ ๖๒๑ ๙๗๐๐  
[www.dmr.go.th](http://www.dmr.go.th)