



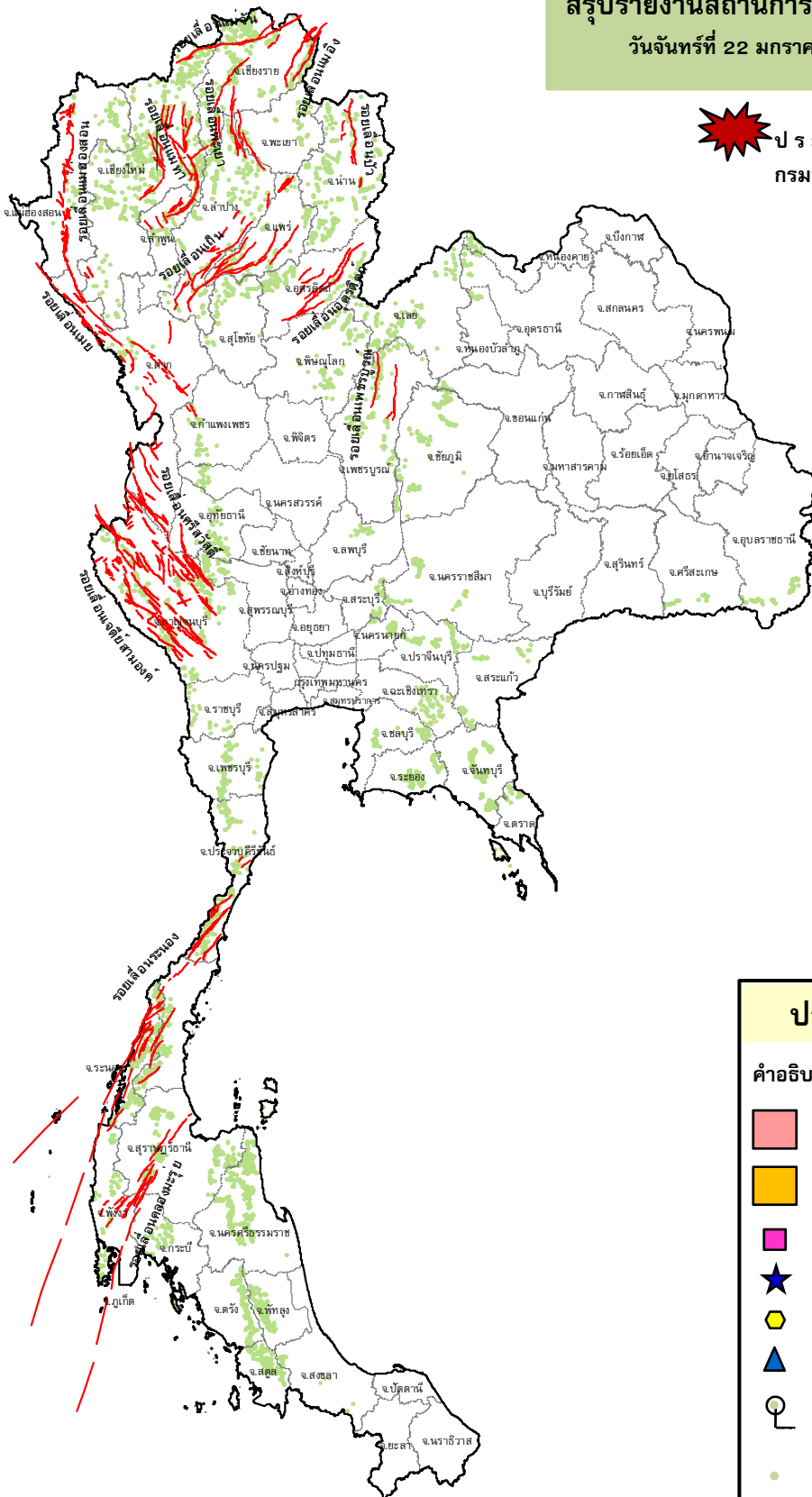
กรมทรัพยากรธรณี

สรุปรายงานสถานการณ์ธรณีพิบัติภัยประจำวัน

วันจันทร์ที่ 22 มกราคม 2561 เวลา 09.30 น.



ประกาศเฝ้าระวังดินถล่ม
กรมทรัพยากรธรณี



ประเภทของภัยที่เกิด

คำอธิบายสัญลักษณ์

- พื้นที่ประกาศเฝ้าระวังดินถล่ม
- พื้นที่คาดการณ์ปริมาณน้ำฝนที่อาจก่อให้เกิดดินถล่ม
- ดินถล่ม/ดินไหล/หินร่วง/รอยแยก
- จุดเหนือศูนย์เกิดแผ่นดินไหว
- สึนามิ
- หลุมยุบ/ดินทรุดตัว
- ปริมาณน้ำฝนในพื้นที่เสี่ยงภัยมากกว่า 100 มม. ขึ้นไป
- อาสาสมัครเครือข่ายวัดปริมาณน้ำฝนของกรมทรัพยากรธรณี
- รอยเลื่อนมีพลัง



๑. ประกาศกรมทรัพยากรธรณี

- ไม่มี

๒. ธรณีพิบัติภัยภายในประเทศ รอบ ๒๔ ชั่วโมง

๒.๑ ดินถล่มน้ำป่าไหลหลาก ดินไหล หินร่วง รอยแยก และหลุมยุบ

- ไม่มี

๒.๒ แผ่นดินไหว

- ไม่มี

๓. ธรณีพิบัติภัยทั่วโลก รอบ ๒๔ ชั่วโมง ที่มีผลกระทบรุนแรง (ดินถล่ม ภูเขาไฟระเบิด แผ่นดินไหว สึนามิ หลุมยุบและอื่นๆ)

- สำนักข่าวเอพีรายงานการเกิดแผ่นดินไหวบนบกขนาด ๖.๓ ที่ระดับความลึก ๑๑๐ กิโลเมตร เวลา ๒๒.๐๖ บริเวณทางภาคเหนือของประเทศชิลี เมื่อคืนวันเสาร์ที่ผ่านมา (๒๐ ม.ค. ๖๑) ศูนย์กลางแผ่นดินไหวอยู่ในเมืองตาราปากา (Tarapaca) ห่างออกไปทางตะวันออกเฉียงใต้ของเมืองปูเตเร (Putre) และทางตะวันออกเฉียงใต้ของเมืองตาคนา (Tacna) ของประเทศเปรู ประมาณ ๑๑๘ กม. ไม่มีรายงานความเสียหาย ทั้งนี้แผนกหน่วยบริการมหาสมุทรเชิงภูมิศาสตร์ของกองทัพเรือชิลีได้ประเมินว่า ไม่มีความเสี่ยงภัยด้านสึนามิเกิดขึ้น ด้านสำนักงานสำรวจธรณีวิทยาสหรัฐฯ (USGS) ระบุว่าความแรงสั่นสะเทือนของแผ่นดินไหวสามารถรับรู้ได้ไกลถึงประเทศเปรูและโบลิเวีย ซึ่งเป็นประเทศเพื่อนบ้านใกล้เคียง (ที่มา: Manager Online)

๔. พื้นที่ติดตามและเฝ้าระวังสถานการณ์ธรณีพิบัติภัยดินถล่มและน้ำป่าไหลหลากของกรมทรัพยากรธรณี

- เนื่องจากในพื้นที่เสี่ยงภัยดินถล่ม มีปริมาณน้ำฝนไม่ถึงเกณฑ์การเฝ้าระวัง ประกอบกับบางพื้นที่ไม่มีฝนตก จึงไม่มีพื้นที่ติดตามสถานการณ์พิบัติภัยดินถล่มและน้ำป่าไหลหลาก

๕. แนวทางการบริหาร

กรณีสถานการณ์ปกติ

- กรมทรัพยากรธรณี ร่วมกับหน่วยงานต่างๆ ที่เกี่ยวข้องดำเนินการติดตามสถานการณ์อย่างต่อเนื่องสม่ำเสมอ เพื่อให้พร้อมสำหรับการแลกเปลี่ยนและสนับสนุนข้อมูลด้านการบริหารจัดการพิบัติภัยของแต่ละหน่วยงาน และเป็นการช่วยบรรเทาและลดผลกระทบจากพิบัติภัยที่อาจเกิดขึ้นต่อชีวิตและทรัพย์สินของประชาชนอีกทางหนึ่ง
- หน่วยงานที่เกี่ยวข้องเตรียมความพร้อมเพื่อรับมือกับสถานการณ์ที่อาจเกิดขึ้นได้อย่างทัน่วงที
- แจกข้อมูล/ข่าวสาร/รายงาน อย่างสม่ำเสมอ

ข้อมูลสนับสนุนที่ใช้ในการวิเคราะห์ ติดตามและเฝ้าระวังธรณีพิบัติภัยดินถล่ม ศูนย์ปฏิบัติการธรณีพิบัติภัย มีดังนี้

• สภาพอากาศ (กรมอุตุนิยมวิทยา)

- พยากรณ์อากาศ ๒๔ ชั่วโมงข้างหน้า บริเวณภาคเหนือยังคงมีอากาศเย็นถึงหนาว ส่วนภาคตะวันออกเฉียงเหนือและภาคกลางมีอากาศเย็นกับมีหมอกในตอนเช้าและมีหมอกหนาบางพื้นที่ โดยมีฝนเล็กน้อยบางแห่งในบริเวณภาคตะวันออกเฉียงเหนือ ขอให้ประชาชนเพิ่มความระมัดระวังในการสัญจรผ่านบริเวณที่มีหมอกหนาไว้ด้วย สำหรับภาคใต้มีฝนเพิ่มขึ้นและมีฝนตกหนักบางแห่งในระยะนี้

ลักษณะสำคัญทางอุตุนิยมวิทยา ลมฝ่ายตะวันตกจากประเทศเมียนมาเคลื่อนเข้าปกคลุมภาคเหนือ ลักษณะเช่นนี้ทำให้บริเวณดังกล่าวยังคงมีอากาศหนาวเย็นโดยทั่วไป ในขณะที่บริเวณความกดอากาศสูงหรือมวลอากาศเย็นปกคลุมภาคตะวันออกเฉียงเหนือตอนบนและทะเลจีนใต้ ส่งผลให้ลมตะวันออกเฉียงเหนือพัดนำความชื้นจากทะเลจีนใต้และอ่าวไทยเข้ามาปกคลุมภาคตะวันออกเฉียงเหนือและภาคใต้ ลักษณะเช่นนี้ทำให้มีฝนฟ้าคะนองเกิดขึ้นได้ในภาคตะวันออกเฉียงเหนือ ส่วนภาคใต้จะมีฝนเพิ่มมากขึ้นกับมีฝนตกหนักบางแห่ง

- ปริมาณน้ำฝนสูงสุดวัดได้ที่สถานีอุตุนิยมวิทยาเกษตร จังหวัดพัทลุง ๖๑.๘ มม. (ที่มา : กรมอุตุนิยมวิทยา)

• พื้นที่คาดการณ์ปริมาณน้ำฝนที่อาจก่อให้เกิดดินถล่มล่วงหน้า ๓ วัน จากแบบจำลองพื้นที่อ่อนไหวต่อดินถล่มแบบพลวัต (AP Model) สำหรับศูนย์ปฏิบัติการธรณีพิบัติภัย

- ไม่มีพื้นที่คาดการณ์เฝ้าระวังในระยะ ๑ - ๒ วัน

หมายเหตุ AP Model เป็นการวิเคราะห์ข้อมูลเชิงสถิติของปริมาณน้ำฝนสะสมและเหตุการณ์ดินถล่มในอดีตนำมาสร้างเกณฑ์น้ำฝนสะสมวิกฤตสำหรับเฝ้าระวังและแจ้งเตือนภัยดินถล่ม ข้อมูลการคาดการณ์ปริมาณน้ำฝนล่วงหน้า ๗๒ ชั่วโมงโดยสถาบันสารสนเทศทรัพยากรน้ำและการเกษตร ได้นำมาวิเคราะห์ด้วยแบบจำลอง AP Model เพื่อคาดการณ์พื้นที่ที่จะติดตาม/เฝ้าระวังธรณีพิบัติภัยดินถล่มล่วงหน้า

• ปริมาณน้ำฝนจากเครื่องวัดอัตโนมัติ ในรอบ ๒๔ ชั่วโมง ที่วัดได้มากกว่า ๕๐ มม.

- ไม่มีปริมาณน้ำฝนถึงเกณฑ์การเฝ้าระวังเบื้องต้นของศูนย์ปฏิบัติการธรณีพิบัติภัย

• ปริมาณน้ำฝนที่วัดได้จากเครือข่ายฝึกระวังแจ้งเตือนธรณีพิบัติภัยในรอบ ๒๔ ชั่วโมง (๒๑ ม.ค. ๖๑ เวลา ๐๗.๐๐ น. - ๒๒ ม.ค. ๖๑ เวลา ๐๗.๐๐ น.)

ภาค	จังหวัด / อำเภอ / ตำบล / หมู่บ้าน				ข้อมูลปริมาณน้ำฝน (รอบ ๒๔ ชม.)	เครือข่ายฯ ทธ. (ผู้รายงาน)
เหนือ	แม่ฮ่องสอน	ปาย	แม่ฮี้	แม่ฮี้	ท้องฟ้าโปร่ง อากาศหนาว	นางสมศรี ช่อมแก้ว
	แพร่	หนองม่วงไข่	วังหลวง	วังหลวง	ท้องฟ้าโปร่ง อากาศหนาว	นายวิชาญ วังกาพร
	พิษณุโลก	วังทอง	วังนกแอ่น	น้ำพรม	ท้องฟ้าหazy อากาศเย็น	นายสมพงษ์ พิมเสน
	สุโขทัย	ด่านลานหอย	ตลิ่งชัน	ลานกระบือ	ท้องฟ้าหazy อากาศเย็น	นายสังเวียน น้อยผล
	เชียงใหม่	พร้าว	โหล่งขอด	ทุ่งแดง	ท้องฟ้าโปร่ง อากาศหนาว	นายเกตุธรรม คำชาติ
	เชียงราย	แม่ฟ้าหลวง	แม่ฟ้าหลวง	อীগ้อป่ากล้วย	ท้องฟ้าโปร่ง อากาศหนาว	นายธงชัย วิบูลย์จิตเจริญ
	ใต้	พัทลุง	กงหรา	คลองทรายขาว	คลองหะหลัง	วัดปริมาณน้ำฝนได้ ๖๐ มม.
สุราษฎร์ธานี		วิภาวดี	ตะกุกใต้	โพธิ์น้อย	วัดปริมาณน้ำฝนได้ ๖๐ มม.	นายจำนเอน ชาลิต
นครศรีธรรมราช		ลานสกา	เขาแก้ว	ตลาด	วัดปริมาณน้ำฝนได้ ๓๕ มม.	นายวาริน สุขสวัสดิ์
สุราษฎร์ธานี		วิภาวดี	ตะกุกใต้	โพธิ์หนา	วัดปริมาณน้ำฝนได้ ๓๐ มม.	นายสมคิด ศรีรักษา
นครศรีธรรมราช		สิชล	เปลียน	เขาอม	วัดปริมาณน้ำฝนได้ ๑๘ มม.	นายวิรัตน์ รอดฤทธิ์
ตรัง		นาโยง	ช่อง	ห้วยลึก	วัดปริมาณน้ำฝนได้ ๑๕ มม.	นายโสภณ ชุมสุด
สุราษฎร์ธานี		วิภาวดี	ตะกุกใต้	ชายศรี	วัดปริมาณน้ำฝนได้ ๑๐ มม.	นายเจร วิเชียรวงศ์
สตูล		ทุ่งหว้า	ป่าแก่บ่อหิน	ทุ่งดินลู่ม	ท้องฟ้าครึ้ม ไม่มีฝน	นายเชียร ชำนาญดง
สงขลา		สะบ้าย้อย	เขาแดง	ทุ่งไพล	ท้องฟ้าโปร่ง ไม่มีฝนตก	นายลินิตร ณ เขาแดง
นครศรีธรรมราช		สิชล	เทพราช	สามเทพ	ท้องฟ้าโปร่ง ไม่มีฝนตก	นายอภิรักษ์ เพ็งเรือง
ตะวันออก	ปราจีนบุรี	นาดี	แก่งดินสอ	บุเจริญ	ท้องฟ้าโปร่ง อากาศดี	นางสาวมนัสโย มั่นจิรบรรเจิด
	ชลบุรี	บ้านบึง	คลองก้ว	หนองน้ำเขียว	ท้องฟ้ามีดครึ้ม ไม่มีฝนตก	นายสิทธิธา เนื่องจำนงค์
	ตราด	บ่อไร่	หนองบอน	เนินพัฒนา	ท้องฟ้ามีดครึ้ม ไม่มีฝนตก	นายสุรชาติ อยู่รอด
	สระแก้ว	ตาพระยา	ทัพราช	โคกกราด	ท้องฟ้าโปร่ง อากาศร้อน	นายโพธิ์ ฐานฉิมพลี
	ระยอง	บ้านค่าย	ชากบก	หนองหว้า	ท้องฟ้าโปร่ง มีแดดออก	นายดิเรก คงคาร์ตัน
กลาง	กาญจนบุรี	ด่านมะขามเตี้ย	ด่านมะขามเตี้ย	พุก ráง	ท้องฟ้าโปร่ง อากาศเย็น	นายโกมิน ม้วนมอ
	สุพรรณบุรี	ด่านช้าง	องค์พระ	ทุ่งมะกอก	ท้องฟ้าโปร่ง อากาศเย็น	นายสุชาติ ตาลเสียน
	นครนายก	บ้านนา	เขาเพิ่ม	คลองสี่เสียด	ท้องฟ้าโปร่ง อากาศร้อน	นายเนก อินทรสิงห์
	อุทัยธานี	บ้านไร่	บ้านบึง	นาตาโพ	ท้องฟ้าโปร่ง อากาศร้อน	นางบังอร บัวชุม
ตะวันออก เฉียงเหนือ	อุบลราชธานี	น้ำยืน	โดมประดิษฐ์	เข้ด่อน	ท้องฟ้าโปร่ง อากาศร้อน	นายชู พรชู
	อุดรธานี	นาขุง	โนนทอง	โสมสวรรค์	ท้องฟ้าโปร่ง อากาศเย็น	นายถาวร ประจัญกล้า
	อุดรธานี	นาขุง	บ้านสอง	นาตุม	ท้องฟ้าโปร่ง อากาศเย็น	นายสัตยา ดาหอม
	หนองบัวลำภู	สุวรรณคูหา	บ้านโคก	ทุ่งน้อย	ท้องฟ้าโปร่ง อากาศเย็น	นายชัยยุทธ บัวใหญ่รัก

หมายเหตุ : ศูนย์ปฏิบัติการธรณีพิบัติภัย ได้ประสานงานเครือข่ายฝึกระวังแจ้งเตือนธรณีพิบัติภัย จำนวน ๒๔ คน เพื่อรวบรวมข้อมูลในพื้นที่ เพื่อจัดทำรายงานสถานการณ์ธรณีพิบัติภัยประจำวัน วันจันทร์ที่ ๒๒ มกราคม ๒๕๖๑

ศูนย์ปฏิบัติการธรณีพิบัติภัย สำนักธรณีวิทยาสิ่งแวดล้อม
กรมทรัพยากรธรณี กระทรวงทรัพยากรธรรมชาติและสิ่งแวดล้อม
โทร ๐๒ ๖๒๑ ๙๗๐๓-๕ โทรสาร ๐๒ ๖๒๑ ๙๗๐๐
www.dmr.go.th