



# รายงานเหตุการณ์แผ่นดินไหวในทะเลขนาด 7.9 บริเวณนอกชายฝั่งทะเลทางใต้ รัฐอลาสกา สหรัฐอเมริกา



## สถานการณ์

วันที่ 23 มกราคม 2561 เวลา 16.31 น. เกิดแผ่นดินไหวในทะเลขนาด 7.9 ที่ระดับความลึก 25 กิโลเมตร ศูนย์กลางบริเวณนอกชายฝั่งทะเลของเกาะโคดิแอก รัฐอลาสกา ประเทศสหรัฐอเมริกา ไปทางตะวันออกเฉียงใต้ ประมาณ 280 กิโลเมตร ทั้งนี้ได้เกิดแผ่นดินไหวตาม (Aftershocks) จำนวน 70 ครั้ง (ที่มา: USGS)

ขนาด	จำนวน (ครั้ง)
0 - 2.9	2
3.0 - 3.9	29
4.0 - 4.9	37
5.0 - 5.9	2

จำนวนแผ่นดินไหวตาม (Aftershocks)

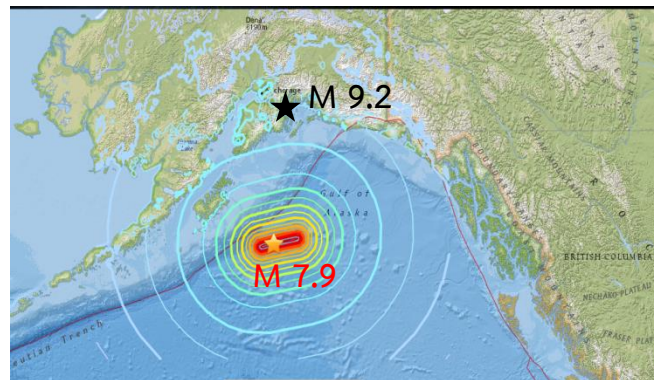
## สาเหตุ

แผ่นดินไหวครั้งนี้ เกิดจากเลื่อนตัวของรอยเลื่อนระดับตื้นในแผ่นเปลือกโลกแปซิฟิก (Pacific plate) ที่มีแนวการวางตัวทิศ WSW-ENE ในรูปแบบตามแนวระนาบเหลื่อมซ้าย (Left lateral strike fault) อันเป็นผลข้างเคียงจากการมุดตัวของแผ่นเปลือกโลกแปซิฟิก ลงใต้แผ่นเปลือกโลกอเมริกาเหนือ (North America plate) ด้วยอัตรา 60 มิลลิเมตรต่อปี

บริเวณใกล้เคียงนี้เคยเกิดแผ่นดินไหวขนาดใหญ่มาก เมื่อวันที่ 28 มีนาคม 2507 (Good Friday Earthquake) ด้วยขนาด 9.2 บริเวณชายฝั่งทะเล นับเป็นการสั่นสะเทือนที่รุนแรงที่สุดในประวัติศาสตร์ของสหรัฐอเมริกา ของพื้นที่ปรินซ์ วิลเลียม ซาวด์ (Prince William Sound) แผ่นดินไหวสั้นนานกว่า 3 นาที เหตุการณ์ครั้งนั้น มีผู้เสียชีวิตจากเหตุการณ์แผ่นดินไหวเพียง 9 ราย แต่มีผู้เสียชีวิตจากคลื่นสึนามิที่สูงร่วม 60 เมตร ถึง 122 ราย บริเวณปากทางน้ำวาลเดซ (Valdez inlet) โดยเมืองแองเคอเรจ (Anchorage) เป็นพื้นที่ที่เสียหายมากที่สุด

## ผลกระทบ

- มีการประกาศเตือนภัยสึนามิ และยกเลิกในเวลาต่อมา
- เกิดสึนามิขนาดเล็ก มีความสูง 30-120 เซนติเมตร
- เบื้องต้นยังไม่มีรายงานความเสียหาย
- ไม่ส่งผลกระทบต่อประเทศไทย

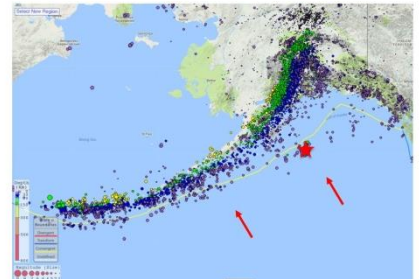


ตำแหน่งการเกิดแผ่นดินไหวขนาด 7.9 บริเวณนอกชายฝั่งเกาะโคดิแอก รัฐอลาสกา สหรัฐอเมริกา (ที่มา : USGS)

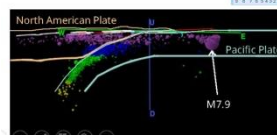
### IRIS Magnitude 7.9 SE of KODIAK, ALASKA Tuesday, January 23, 2018 at 09:31:42 UTC

Epicenters are shown on a map of regional historic seismicity for earthquakes greater than magnitude 4 since 1978.

The cross section below, taken from the 3D function of IRIS' Interactive Earthquake Browser, shows earthquakes deeper than 70 km within the Pacific Plate as it subducts beneath the North American Plate.



Past 50 years of seismicity (1978-2018)



The earthquake occurred at a depth of 25 km, placing it within the oceanic lithosphere of the Pacific Plate.

Maps created from IRIS Earthquake Browser (www.iris.edu/ieb)

รูปแสดงตำแหน่งและภาคตัดขวางของแผ่นดินไหวขนาด 7.9 และแผ่นดินไหวปี พ.ศ. 2521-2561