



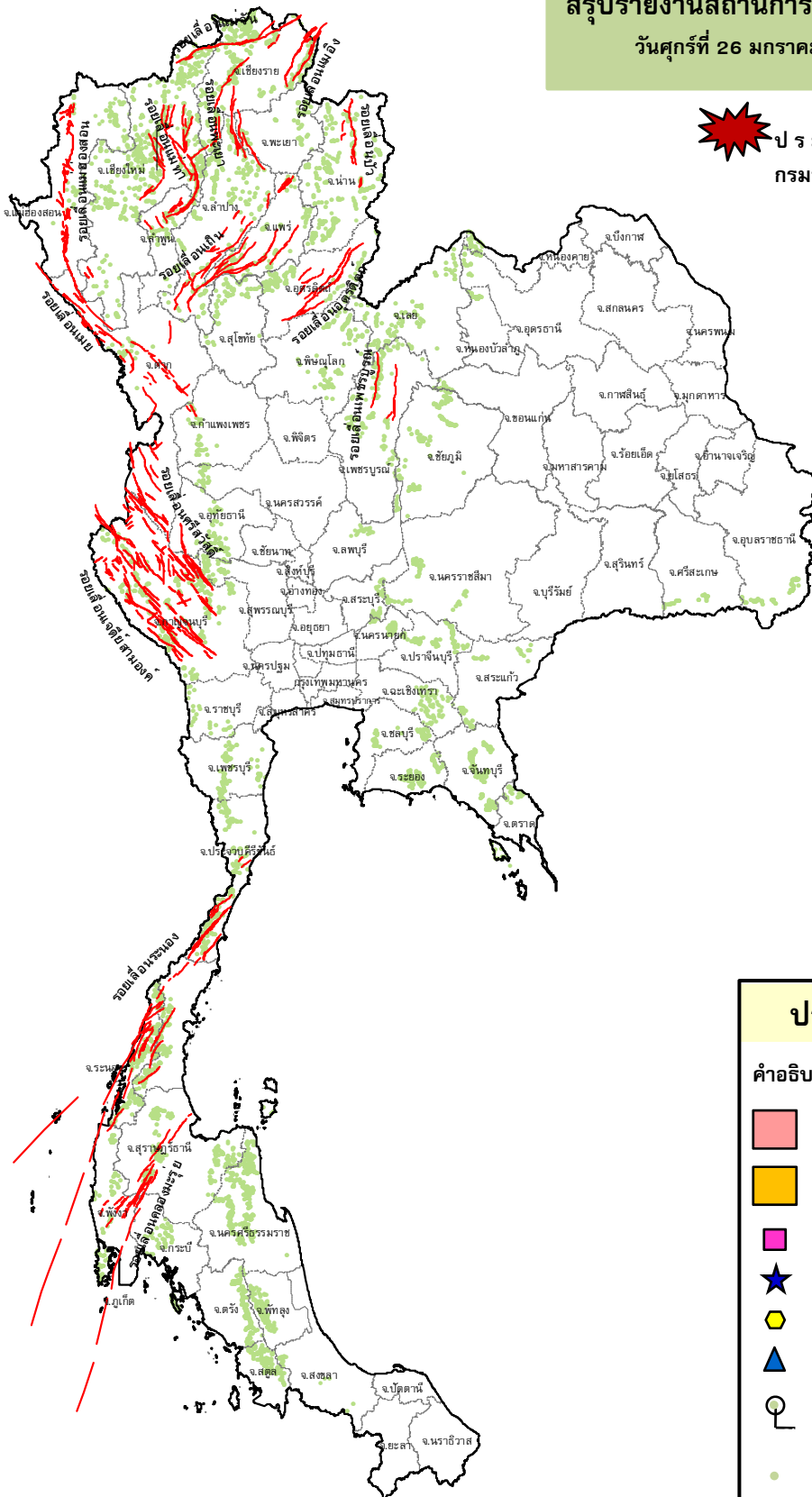
# กรมทรัพยากรธรณี

## สรุปรายงานสถานการณ์ธรณีพิบัติภัยประจำวัน

วันศุกร์ที่ 26 มกราคม 2561 เวลา 09.30 น.



**ประกาศเฝ้าระวังดินถล่ม**  
กรมทรัพยากรธรณี



### ประเภทของภัยที่เกิด

#### คำอธิบายสัญลักษณ์

-  พื้นที่ประกาศเฝ้าระวังดินถล่ม
-  พื้นที่คาดการณ์ปริมาณน้ำฝนที่อาจก่อให้เกิดดินถล่ม
-  ดินถล่ม/ดินไหล/หินร่วง/รอยแยก
-  จุดเหนือศูนย์เกิดแผ่นดินไหว
-  สึนามิ
-  หลุมยุบ/ดินทรุดตัว
-  ปริมาณน้ำฝนในพื้นที่เสี่ยงภัยมากกว่า 100 มม. ขึ้นไป
-  อาสาสมัครเครือข่ายวัดปริมาณน้ำฝนของกรมทรัพยากรธรณี
-  รอยเลื่อนมีพลัง



รายงานสถานการณ์ธรณีพิบัติภัยประจำวัน  
วันศุกร์ที่ ๒๖ มกราคม พ.ศ. ๒๕๖๑ เวลา ๐๙.๓๐ น.



๑. ประกาศกรมทรัพยากรธรณี

- ไม่มี

๒. ธรณีพิบัติภัยภายในประเทศ รอบ ๒๔ ชั่วโมง

๒.๑ ดินถล่มน้ำป่าไหลหลาก ดินไหล หินร่วง รอยแยก และหลุมยุบ

- ไม่มี

๒.๒ แผ่นดินไหว

- ไม่มี

๓. ธรณีพิบัติภัยทั่วโลก รอบ ๒๔ ชั่วโมง ที่มีผลกระทบรุนแรง (ดินถล่ม ภูเขาไฟระเบิด แผ่นดินไหว สึนามิ หลุมยุบและอื่นๆ)

- ไม่มี

๔. พื้นที่ติดตามและเฝ้าระวังสถานการณ์ธรณีพิบัติภัยดินถล่มและน้ำป่าไหลหลากของกรมทรัพยากรธรณี

- เนื่องจากในพื้นที่เสี่ยงภัยดินถล่ม มีปริมาณน้ำฝนไม่ถึงเกณฑ์การเฝ้าระวัง ประกอบกับบางพื้นที่ไม่มีฝนตก จึงไม่มีพื้นที่ติดตามสถานการณ์ธรณีพิบัติภัยดินถล่มและน้ำป่าไหลหลาก

๕. แนวทางการบริหาร

กรณีสถานการณ์ปกติ

- กรมทรัพยากรธรณี ร่วมกับหน่วยงานต่างๆ ที่เกี่ยวข้องดำเนินการติดตามสถานการณ์อย่างต่อเนื่องสม่ำเสมอ เพื่อให้พร้อมสำหรับการแลกเปลี่ยนและสนับสนุนข้อมูลด้านการบริหารจัดการพิบัติภัยของแต่ละหน่วยงาน และเป็นการช่วยบรรเทาและลดผลกระทบจากพิบัติภัยที่อาจเกิดขึ้นต่อชีวิตและทรัพย์สินของประชาชนอีกทางหนึ่ง
- หน่วยงานที่เกี่ยวข้องเตรียมความพร้อมเพื่อรับมือกับสถานการณ์ที่อาจเกิดขึ้นได้อย่างทันท่วงที
- แจ้งข้อมูล/ข่าวสาร/รายงาน อย่างสม่ำเสมอ

## ข้อมูลสนับสนุนที่ใช้ในการวิเคราะห์ ติดตามและเฝ้าระวังธรณีพิบัติภัยดินถล่ม ศูนย์ปฏิบัติการธรณีพิบัติภัย มีดังนี้

### • สภาพอากาศ (กรมอุตุนิยมวิทยา)

- พยากรณ์อากาศ ๒๔ ชั่วโมง ประเทศไทยตอนบนมีหมอกในตอนเช้าและมีหมอกหนาบางพื้นที่ โดยมีฝนฟ้าคะนองบางแห่ง บริเวณภาคเหนือตอนล่าง ภาคตะวันออกเฉียงเหนือตอนล่าง ภาคตะวันออก ภาคกลางตอนล่าง รวมทั้งกรุงเทพมหานครและปริมณฑล ขอให้ประชาชนบริเวณดังกล่าวเพิ่มความระมัดระวังในการสัญจรผ่านบริเวณที่มีหมอกหนาไว้ด้วย เกษตรกรบริเวณภาคตะวันออกเฉียงเหนือตอนล่าง ภาคตะวันออก และภาคกลางตอนล่าง ระมัดระวังความเสียหายที่อาจเกิดกับผลผลิตเนื่องจากฝนตกไว้ด้วย สำหรับภาคเหนือยังคงมีอากาศหนาวเย็นโดยทั่วไป ส่วนยอดดอยมีน้ำค้างแข็งบางพื้นที่

ลักษณะสำคัญทางอุตุนิยมวิทยา ลมตะวันออกเฉียงใต้พัดนำความชื้นจากทะเลจีนใต้และอ่าวไทยเข้ามาปกคลุมภาคเหนือตอนล่าง ภาคตะวันออกเฉียงเหนือตอนล่าง ภาคตะวันออก ภาคกลางตอนล่าง กรุงเทพมหานครและปริมณฑล รวมทั้งภาคใต้ ทำให้บริเวณดังกล่าวมีฝนฟ้าคะนองเกิดขึ้นได้ในระยะนี้ ในขณะที่กระแสลมฝ่ายตะวันตกในระดับบนยังคงพัดปกคลุมภาคเหนือตอนบน ลักษณะเช่นนี้ยังคงทำให้ภาคเหนือตอนบนมีอากาศหนาวเย็นและมีน้ำค้างแข็งบางพื้นที่ อนึ่ง ในช่วงวันที่ ๒๙ มกราคม - ๔ กุมภาพันธ์ ๒๕๖๑ บริเวณความกดอากาศสูงหรือมวลอากาศเย็นกำลังค่อนข้างแรงอีกระลอกหนึ่งจากประเทศจีนจะแผ่ลงมาปกคลุมประเทศไทยตอนบนและทะเลจีนใต้ ทำให้บริเวณดังกล่าวจะมีสภาพอากาศแปรปรวน โดยมีฝนฟ้าคะนองในระยะแรก หลังจากนั้นจะมีอากาศหนาวเย็นลง อุณหภูมิจะลดลง ๖-๘ องศาเซลเซียส กับมีลมแรง ซึ่งจะเริ่มจากภาคตะวันออกเฉียงเหนือก่อน ส่วนภาคอื่นๆ รวมทั้งกรุงเทพมหานครและปริมณฑล จะได้รับผลกระทบในระยะต่อไป สำหรับมรสุมตะวันออกเฉียงเหนือที่พัดปกคลุมอ่าวไทยและภาคใต้จะมีกำลังแรงขึ้น ทำให้ภาคใต้จะมีฝนเพิ่มมากขึ้นและมีฝนตกหนักบางแห่ง ส่วนคลื่นลมบริเวณอ่าวไทยและทะเลอันดามันมีกำลังแรง โดยมีคลื่นสูง ๒ - ๓ เมตร

- ปริมาณน้ำฝนสูงสุดวัดได้ที่อำเภอตะกั่วป่า จังหวัดพังงา ๔๓.๗ มม. (ที่มา : กรมอุตุนิยมวิทยา)

### • พื้นที่คาดการณ์ปริมาณน้ำฝนที่อาจก่อให้เกิดดินถล่มล่วงหน้า ๓ วัน จากแบบจำลองพื้นที่อ่อนไหวต่อดินถล่มแบบพลวัต (AP Model) สำหรับศูนย์ปฏิบัติการธรณีพิบัติภัย

- ไม่มีพื้นที่คาดการณ์เฝ้าระวังในระยะ ๑ - ๒ วันนี้

หมายเหตุ AP Model เป็นการวิเคราะห์ข้อมูลเชิงสถิติของปริมาณน้ำฝนสะสมและเหตุการณ์ดินถล่มในอดีตนำมาสร้างเกณฑ์น้ำฝนสะสมวิกฤตสำหรับเฝ้าระวังและแจ้งเตือนภัยดินถล่ม ข้อมูลการคาดการณ์ปริมาณน้ำฝนล่วงหน้า ๗๒ ชั่วโมงโดยสถาบันสารสนเทศทรัพยากรน้ำและการเกษตร ได้นำมาวิเคราะห์ด้วยแบบจำลอง AP Model เพื่อคาดการณ์พื้นที่ที่จะติดตาม/เฝ้าระวังธรณีพิบัติภัยดินถล่มล่วงหน้า

### • ปริมาณน้ำฝนจากเครื่องวัดอัตโนมัติ ในรอบ ๒๔ ชั่วโมง ที่วัดได้มากกว่า ๕๐ มม.

- ไม่มีปริมาณน้ำฝนถึงเกณฑ์การเฝ้าระวังเบื้องต้นของศูนย์ปฏิบัติการธรณีพิบัติภัย

• ปริมาณน้ำฝนที่วัดได้จากเครือข่ายเฝ้าระวังแจ้งเตือนธรณีพิบัติภัยในรอบ ๒๔ ชั่วโมง (๒๕ ม.ค. ๖๑ เวลา ๐๗.๐๐ น. - ๒๖ ม.ค. ๖๑ เวลา ๐๗.๐๐ น.)

ภาค	จังหวัด / อำเภอ / ตำบล / หมู่บ้าน				ข้อมูลปริมาณน้ำฝน (รอบ ๒๔ ชม.)	เครือข่ายฯ ทธ. (ผู้รายงาน)
เหนือ	ลำปาง	งาว	บ้านหวด	ปางหละ	ท้องฟ้าโปร่ง อากาศหนาว	นายวัลลพ นาทหลวง
	น่าน	ทุ่งช้าง	ทุ่งช้าง	ทุ่งผึ้ง	ท้องฟ้าโปร่ง อากาศหนาว	นายวิวัฒน์ ชันไชย
	เชียงใหม่	ดอยสะเก็ด	แม่โป่ง	แม่ฮ่องไคร้	ท้องฟ้าโปร่ง อากาศหนาว	นายสมบัติ ไทยหนุ่ม
	แม่ฮ่องสอน	ปางมะผ้า	นาปู่ป้อม	นาปู่ป้อม	ท้องฟ้าโปร่ง อากาศหนาว	นายอุทัย นันทามณูญ
	อุตรดิตถ์	ลับแล	แม่พูล	ห้วยตองสาด	ท้องฟ้าโปร่ง อากาศเย็น	นายฤทธิชัย ชำคง
	อุตรดิตถ์	ท่าปลา	น้ำหมั้น	น้ำหมั้นใต้	ท้องฟ้าโปร่ง อากาศเย็น	นายสุนทร สายตรง
ใต้	สตูล	ทุ่งหว้า	ป่าแก่บ่อหิน	ทุ่งดินลุ่ม	วัดปริมาณน้ำฝนได้ ๕ มม.	นายเชียร ชำนาญตง
	พังงา	ตะกั่วทุ่ง	ถ้ำ	เขื่อน้ำ	วัดปริมาณน้ำฝนได้ ๐.๑ มม.	นายนพดล บำเรอ
	ตรัง	วังวิเศษ	อ่าวตง	บางคราม	ท้องฟ้าโปร่ง อากาศร้อน	นายอุดม จิ้มสุข
	นครศรีธรรมราช	สิชล	เขาน้อย	สำนักเนียน	ท้องฟ้าโปร่ง ไม่มีฝนตก	นายนสมใจ พรหมจิตต์
	พัทลุง	ศรีบรรพต	เขาปู่	ไสประคู้	ท้องฟ้าหazy อากาศดี	นายวิจิต ราชแก้ว
	สตูล	ละงู	น้ำมุด	วังสายทอง	ท้องฟ้าโปร่ง อากาศดี	นายไม พูลภักดี
	ระนอง	กระบุรี	จ.ป.ร.	รังแตนใต้	ท้องฟ้าโปร่ง อากาศดี	นายพรชัย สุวรรณบัณฑิต
ตะวันออก	ชลบุรี	บ่อทอง	พลวงทอง	เขาใหญ่	วัดปริมาณน้ำฝนได้ ๒๐ มม.	นายประภาส แซ่อึ้ง
	สระแก้ว	วังน้ำเย็น	ทุ่งมหาเจริญ	สันตะวา	ท้องฟ้าโปร่ง อากาศเย็น	นายลำพุล ศรีบัวรินทร์
	ชลบุรี	บ้านบึง	คลองกิว	หนองน้ำเขียว	ท้องฟ้ามีดครึ้ม อากาศเย็น	นายวิชาญ แซ่มหิรัญ
	จันทบุรี	มะขาม	ฉมัน	สระโอง	ท้องฟ้าโปร่ง อากาศร้อน	นายชรินทร์ เอี่ยมชื่น
	ตราด	บ่อไร่	บ่อพลอย	บ่อไร่	ท้องฟ้าโปร่ง อากาศร้อน	นายอำนาจ ยิ้มถนอม
กลาง	ประจวบคีรีขันธ์	บางสะพาน	ร้อนทอง	คลองเพลิน	ท้องฟ้าโปร่ง อากาศร้อน	นายสาคร สร้อยลา
	กาญจนบุรี	สังขละบุรี	ปริงเพล	ยางขาว	ท้องฟ้าโปร่ง มีแดดออก	นายแก้วสุริยะ บุญสมยา
	นครนายก	เมือง	สาริกา	พราหมณี	ท้องฟ้าโปร่ง มีแดดออก	นายสนอง ดีเสียง
	ราชบุรี	บ้านคา	บ้านบึง	โปรงกระทิงบน	ท้องฟ้าโปร่ง มีแดดออก	นายบุญเรือน ตาละคำ
	นครนายก	เมือง	หินตั้ง	น้ำตกนางรอง	ท้องฟ้าโปร่ง อากาศเย็น	นายชัยชาญ ชาประดิษฐ์
ตะวันออก เฉียงเหนือ	ชัยภูมิ	คอนสาร	ห้วยยาง	มอตาแจ็ก	ท้องฟ้าโปร่ง อากาศเย็น	นายฉลวย ละลมชัย
	หนองบัวลำภู	สุวรรณคูหา	บุญทัน	บุญทัน	ท้องฟ้าโปร่ง อากาศแจ่มใส	นายเชียน บ่องมี
	ขอนแก่น	ภูผาม่าน	วังสวาบ	วังสวาบ	ท้องฟ้าโปร่ง อากาศเย็น	นายดุสิต สีพันบุญ
	นครราชสีมา	วังน้ำเขียว	อุดมทรัพย์	วังน้ำเขียว	ท้องฟ้าโปร่ง อากาศแจ่มใส	นายพนม ญาติพิมล
	นครราชสีมา	ปักธงชัย	สะแกราช	คลองเตย	ท้องฟ้าโปร่ง มีแดด	นายคณิง กรกั้ง

หมายเหตุ : ศูนย์ปฏิบัติการธรณีพิบัติภัย ได้ประสานงานเครือข่ายเฝ้าระวังแจ้งเตือนธรณีพิบัติภัย จำนวน ๒๘ คน เพื่อรวบรวมข้อมูลในพื้นที่ เพื่อจัดทำรายงานสถานการณ์ธรณีพิบัติภัยประจำวัน วันศุกร์ที่ ๒๖ มกราคม ๒๕๖๑

ศูนย์ปฏิบัติการธรณีพิบัติภัย สำนักธรณีวิทยาสิ่งแวดล้อม  
กรมทรัพยากรธรณี กระทรวงทรัพยากรธรรมชาติและสิ่งแวดล้อม  
โทร ๐๒ ๖๒๑ ๙๗๐๓-๕ โทรสาร ๐๒ ๖๒๑ ๙๗๐๐  
[www.dmr.go.th](http://www.dmr.go.th)