



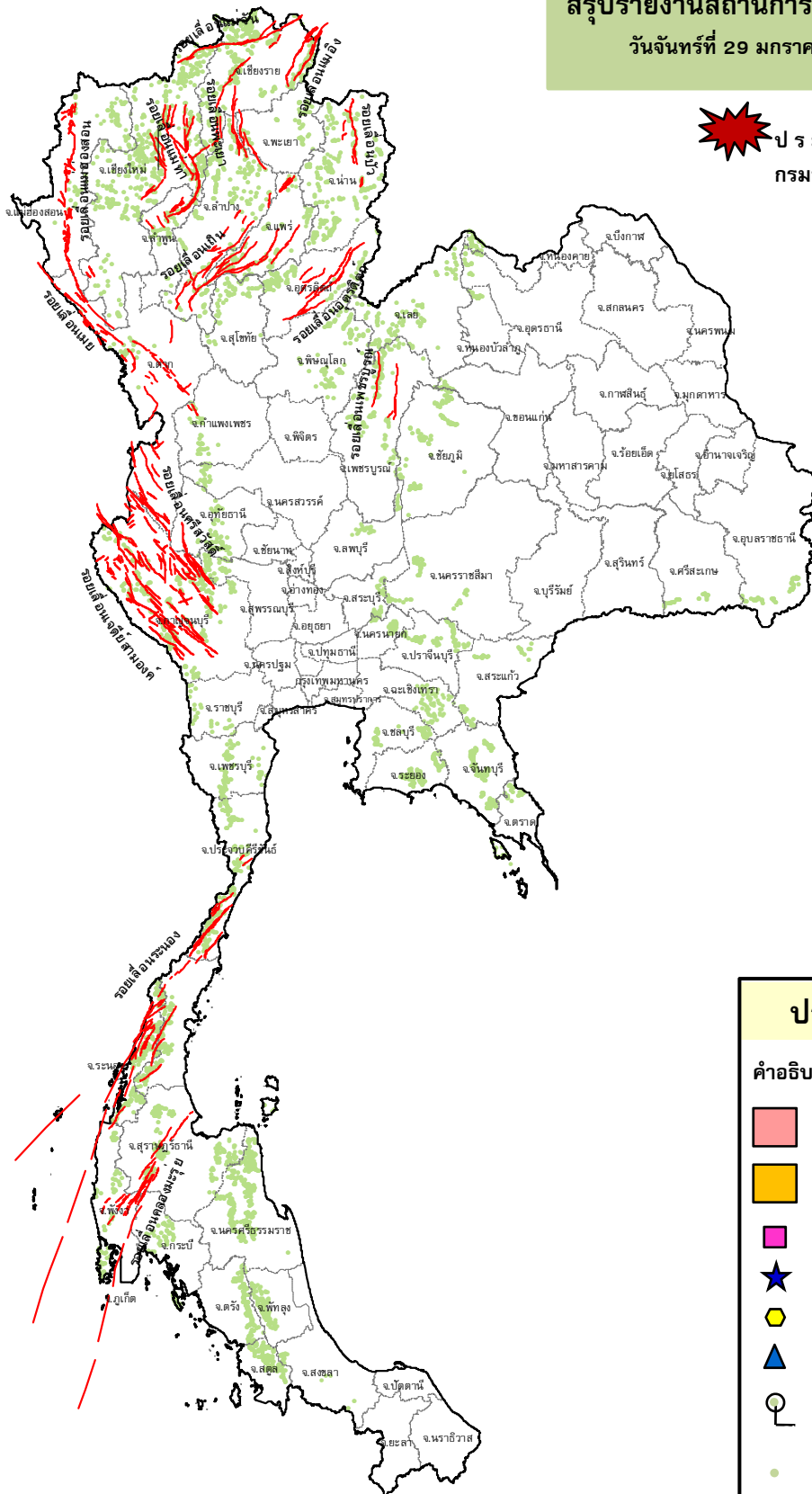
กรมทรัพยากรธรณี

สรุปรายงานสถานการณ์ธรณีพิบัติภัยประจำวัน

วันจันทร์ที่ 29 มกราคม 2561 เวลา 09.30 น.




ประกาศเฝ้าระวังดินถล่ม
กรมทรัพยากรธรณี



ประเภทของภัยที่เกิด

คำอธิบายสัญลักษณ์

-  พื้นที่ประกาศเฝ้าระวังดินถล่ม
-  พื้นที่คาดการณ์ปริมาณน้ำฝนที่อาจก่อให้เกิดดินถล่ม
-  ดินถล่ม/ดินไหล/หินร่วง/รอยแยก
-  จุดเหนือศูนย์เกิดแผ่นดินไหว
-  สึนามิ
-  หลุมยุบ/ดินทรุดตัว
-  ปริมาณน้ำฝนในพื้นที่เสี่ยงภัยมากกว่า 100 มม. ขึ้นไป
-  อาสาสมัครเครือข่ายวัดปริมาณน้ำฝนของกรมทรัพยากรธรณี
-  รอยเลื่อนมีพลัง



๑. ประกาศกรมทรัพยากรธรณี

- ไม่มี

๒. ธรณีพิบัติภัยภายในประเทศ รอบ ๒๔ ชั่วโมง

๒.๑ ดินถล่มน้ำป่าไหลหลาก ดินไหล หินร่วง รอยแยก และหลุมยุบ

- ไม่มี

๒.๒ แผ่นดินไหว

- เมื่อวันที่ ๒๗ มกราคม ๒๕๖๑ ที่ผ่านมา เวลา ๐๒.๒๐ น. เกิดแผ่นดินไหวขนาด ๒.๔ ที่ระดับความลึก ๒ กิโลเมตร บริเวณอำเภอสังขละบุรี จังหวัดกาญจนบุรี และเวลา ๑๙.๔๓ น. เกิดแผ่นดินไหวขนาด ๑.๗ ที่ระดับความลึก ๔ กิโลเมตร บริเวณอำเภอสี จังหวัดลำพูน ไม่มีรายงานรับรู้ถึงแรงสั่นสะเทือน และไม่มีความเสียหายทั้ง ๒ เหตุการณ์ (ที่มา : สำนักเฝ้าระวังแผ่นดินไหว กรมอุตุนิยมวิทยา)

๓. ธรณีพิบัติภัยทั่วโลก รอบ ๒๔ ชั่วโมง ที่มีผลกระทบรุนแรง (ดินถล่ม ภูเขาไฟระเบิด แผ่นดินไหว สึนามิ หลุมยุบและอื่นๆ)

- เกิดฝนตกหนักต่อเนื่องในพื้นที่บริเวณภูเขาไฟมายอน ของประเทศฟิลิปปินส์ ส่งผลให้ชาวบ้านหลายหมื่นคนต้องเร่งอพยพ ภายหลังที่สถาบันภูเขาไฟและแผ่นดินไหววิทยาของประเทศฟิลิปปินส์ประกาศเตือนภัยว่า มีความเป็นไปได้ที่จะเกิดโคลนถล่ม เนื่องจากฝนที่ตกลงมาอย่างหนักในพื้นที่ดังกล่าว อาจทำให้เถ้าถ่านและหินหลายล้านตันที่ปะทุออกมากองอยู่ในพื้นที่บริเวณปากปล่องภูเขาไฟมายอน แปรสภาพเป็นโคลนที่ไหลลงมาตามทางน้ำอย่างรวดเร็วได้ทุกขณะ ทั้งนี้ ประกาศดังกล่าวเป็นเพียงมาตรการเตือนภัย แต่มีความจำเป็นอย่างยิ่งที่ชาวบ้านต้องย้ายออกจากพื้นที่เสี่ยงเพราะฝนที่ตกลงมาอย่างหนัก (ที่มา : Manager Online)

๔. พื้นที่ติดตามและเฝ้าระวังสถานการณ์ธรณีพิบัติภัยดินถล่มและน้ำป่าไหลหลากของกรมทรัพยากรธรณี

- เนื่องจากในพื้นที่เสี่ยงภัยดินถล่ม มีปริมาณน้ำฝนไม่ถึงเกณฑ์การเฝ้าระวัง ประกอบกับบางพื้นที่ไม่มีฝนตก จึงไม่มีพื้นที่ติดตามสถานการณ์พิบัติภัยดินถล่มและน้ำป่าไหลหลาก

๕. แนวทางการบริหาร

กรณีสถานการณ์ปกติ

- กรมทรัพยากรธรณี ร่วมกับหน่วยงานต่างๆ ที่เกี่ยวข้องดำเนินการติดตามสถานการณ์อย่างต่อเนื่องสม่ำเสมอ เพื่อให้พร้อมสำหรับการแลกเปลี่ยนและสนับสนุนข้อมูลด้านการบริหารจัดการพิบัติภัยของแต่ละหน่วยงาน และเป็นการช่วยบรรเทาและลดผลกระทบจากพิบัติภัยที่อาจเกิดขึ้นต่อชีวิตและทรัพย์สินของประชาชนอีกทางหนึ่ง
- หน่วยงานที่เกี่ยวข้องเตรียมความพร้อมเพื่อรับมือกับสถานการณ์ที่อาจเกิดขึ้นได้อย่างทันท่วงที
- แจ้งข้อมูล/ข่าวสาร/รายงาน อย่างสม่ำเสมอ

ข้อมูลสนับสนุนที่ใช้ในการวิเคราะห์ ติดตามและเฝ้าระวังธรณีพิบัติภัยดินถล่ม ศูนย์ปฏิบัติการธรณีพิบัติภัย มีดังนี้

• สภาพอากาศ (กรมอุตุนิยมวิทยา)

- พยากรณ์อากาศ ๒๔ ชั่วโมง ประเทศไทยตอนบนจะมีสภาพอากาศแปรปรวน โดยมีฝนฟ้าคะนองในระยะแรก หลังจากนั้นจะมีอากาศหนาวเย็นลงกับมีลมแรง อุณหภูมิจะลดลง ๖-๘ องศาเซลเซียส โดยภาคตะวันออกเฉียงเหนือจะเริ่มในวันที่ ๒๙-๓๐ ม.ค. ๖๑ ส่วนภาคเหนือ ภาคกลาง ภาคตะวันออก รวมทั้งกรุงเทพมหานครและปริมณฑล จะได้รับผลกระทบในวันที่ ๓๐-๓๑ ม.ค. ๖๑ ขอให้ประชาชนดูแลสุขภาพเนื่องจากสภาพอากาศที่เปลี่ยนแปลงไว้ด้วย

ลักษณะสำคัญทางอุตุนิยมวิทยา บริเวณความกดอากาศสูงหรือมวลอากาศเย็นกำลังแรงจากประเทศจีนได้แผ่ลงมาปกคลุมถึงประเทศเวียดนามตอนบนแล้ว คาดว่าจะแผ่ลงมาปกคลุมภาคตะวันออกเฉียงเหนือของประเทศไทยในวันนี้ (๒๙ ม.ค. ๖๑) ทำให้บริเวณดังกล่าวมีสภาพอากาศแปรปรวน โดยมีฝนฟ้าคะนองในระยะแรก หลังจากนั้นจะมีอากาศหนาวเย็นลงกับมีลมแรง และอุณหภูมิจะลดลง โดยเริ่มจากภาคตะวันออกเฉียงเหนือก่อน ส่วนภาคอื่นๆ รวมทั้งกรุงเทพมหานครและปริมณฑล จะได้รับผลกระทบในระยะต่อไป สำหรับมรสุมตะวันออกเฉียงเหนือที่พัดปกคลุมอ่าวไทยและภาคใต้จะมีกำลังแรงขึ้นทำให้ภาคใต้มีฝนเพิ่มมากขึ้นและมีฝนตกหนักบางแห่ง ส่วนคลื่นลมบริเวณอ่าวไทยและทะเลอันดามันมีกำลังแรงในช่วงวันที่ ๓๑ มกราคม - ๔ กุมภาพันธ์ ๒๕๖๑ โดยมีคลื่นสูง ๒-๓ เมตร

- ปริมาณน้ำฝนสูงสุดวัดได้ที่อำเภอเมือง จังหวัดกระบี่ ๖๗.๙ มม. (ที่มา : กรมอุตุนิยมวิทยา)

• พื้นที่คาดการณ์ปริมาณน้ำฝนที่อาจก่อให้เกิดดินถล่มล่วงหน้า ๓ วัน จากแบบจำลองพื้นที่อ่อนไหวต่อดินถล่มแบบพลวัต (AP Model) สำหรับศูนย์ปฏิบัติการธรณีพิบัติภัย

- ไม่มีพื้นที่คาดการณ์เฝ้าระวังในระยะ ๑ - ๒ วันนี้

หมายเหตุ AP Model เป็นการวิเคราะห์ข้อมูลเชิงสถิติของปริมาณน้ำฝนสะสมและเหตุการณ์ดินถล่มในอดีตนำมาสร้างเกณฑ์น้ำฝนสะสมวิกฤตสำหรับเฝ้าระวังและแจ้งเตือนภัยดินถล่ม ข้อมูลการคาดการณ์ปริมาณน้ำฝนล่วงหน้า ๗๒ ชั่วโมงโดยสถาบันสารสนเทศทรัพยากรน้ำและการเกษตร ได้นำมาวิเคราะห์ด้วยแบบจำลอง AP Model เพื่อคาดการณ์พื้นที่ที่จะติดตาม/เฝ้าระวังธรณีพิบัติภัยดินถล่มล่วงหน้า

• ปริมาณน้ำฝนจากเครื่องวัดอัตโนมัติ ในรอบ ๒๔ ชั่วโมง ที่วัดได้มากกว่า ๕๐ มม.

- ไม่มีปริมาณน้ำฝนถึงเกณฑ์การเฝ้าระวังเบื้องต้นของศูนย์ปฏิบัติการธรณีพิบัติภัย

• ปริมาณน้ำฝนที่วัดได้จากเครือข่ายเฝ้าระวังแจ้งเตือนธรณีพิบัติภัยในรอบ ๒๔ ชั่วโมง (๒๔ ม.ค. ๖๑ เวลา ๐๗.๐๐ น. - ๒๙ ม.ค. ๖๑ เวลา ๐๗.๐๐ น.)

ภาค	จังหวัด / อำเภอ / ตำบล / หมู่บ้าน				ข้อมูลปริมาณน้ำฝน (รอบ ๒๔ ชม.)	เครือข่ายฯ ทธ. (ผู้รายงาน)
เหนือ	น่าน	ท่าวังผา	แสนทอง	ฮวก	ท้องฟ้าโปร่ง อากาศเย็น	นายสมบัติ แหวนหลวง
	เพชรบูรณ์	หล่มเก่า	หินฮาว	น้ำขอบ	ท้องฟ้าโปร่ง อากาศเย็น	นายเจริญ วาณิช
	เชียงใหม่	แมริม	สะลวง	กาดฮาว	ท้องฟ้าโปร่ง อากาศเย็น	นายส่งเสริม จอมเดช
	แม่ฮ่องสอน	ขุนยวม	ขุนยวม	แม่สะเปใต้	ท้องฟ้าโปร่ง อากาศเย็น	นายจันทร์ทอง หม่อแปล่
	อุตรดิตถ์	ท่าปลา	น้ำหมั้น	น้ำหมั้นใต้	ท้องฟ้าโปร่ง อากาศเย็น	นายสุนทร สายตรง
ใต้	สตูล	ทุ่งหว้า	ป่าแกบ่อหิน	ทุ่งดินลู่ม	วัดปริมาณน้ำฝนได้ ๕ มม.	นายเชียร ชำนาญคง
	กระบี่	เทพนม	เขาพนม	ห้วยพลู	ท้องฟ้าโปร่ง อากาศดี	นายโยธิน หนูเงิน
	สตูล	ควนโดน	วังประจัน	วังประจันใต้	ท้องฟ้าโปร่ง มีแดดออก	นายอารีย์ บูธิตำ
	สุราษฎร์ธานี	กาญจนดิษฐ์	คลองสระ	โนอ่าว	ท้องฟ้าโปร่ง อากาศดี	นายไพโรจน์ ทับทิมรัฐ
	พังงา	ท้ายเหมือง	ลำแก่น	ลำรู	ท้องฟ้าโปร่ง อากาศร้อน	นายไสว ป้องเคร้า
	พัทลุง	ศรีนครินทร์	อ่าทอง	ต้นตอ	ท้องฟ้าโปร่ง แดดออก	นายธีรวิชัย ชัยชัย
	ชุมพร	หลังสวน	หาดยาย	ห้วยหิน	ท้องฟ้าโปร่ง อากาศร้อน	นายสาธิต สอนทวี
	สงขลา	จะนะ	น้ำขาว	หัวควน	ท้องฟ้าโปร่ง อากาศแจ่มใส	นายอนุภัก อินทร์ชัยทอง
	พัทลุง	ศรีนครินทร์	บ้านนา	คอกเสือ	ท้องฟ้าโปร่ง อากาศแจ่มใส	นายสัมพันธ์ ดำรงสกุล
ตะวันออก	ระยอง	บ้านค่าย	ชากบก	เจ็ดลูกเนิน	ท้องฟ้าโปร่ง อากาศเย็น	นายวินัย ยมทา
	สระแก้ว	ตาพระยา	ทัพราช	หนองผักแว่น	ท้องฟ้าโปร่ง อากาศเย็น	นายนิวัฒน์ สุนทร
	ปราจีนบุรี	นาดี	แก่งดินสอ	คลองมะไฟ	ท้องฟ้าโปร่ง อากาศดี	นางนทองรัก รักษามล
	ชลบุรี	บ่อทอง	พลวงทอง	เขาห้ายอด	ท้องฟ้าโปร่ง มีเมฆบางส่วน	นายธวัช วโรดม
กลาง	สระบุรี	สระโบสถ์	นิยมชัย	ดงน้อย	ท้องฟ้าโปร่ง อากาศเย็น	นายสมประสงค์ อ่อนมิตร
	นครนายก	เมือง	ศรีนาวา	ศิรีวัน	ท้องฟ้าโปร่ง อากาศร้อน	นายโสภณ วัลย์เครือ
	ประจวบคีรีขันธ์	ทับสะแก	อ่าทอง	เขาทอง	ท้องฟ้าโปร่ง อากาศร้อน	นายมานะ สีสด
	กาญจนบุรี	ศรีสวัสดิ์	ด่านแม่ฉลบ	ดงเสลา	ท้องฟ้าโปร่ง อากาศร้อน	นายแก้ว ทะนัน
	สระบุรี	ม่วงเหล็ก	มิตรภาพ	อมรศรี	ท้องฟ้าโปร่ง อากาศร้อน	นายวิโรจน์ บรรทม
นครนายก	เมือง	หินตั้ง	น้ำตกนางรอง	ท้องฟ้าโปร่ง อากาศเย็น	นายชัยชาญ ชาประดิษฐ์	
ตะวันออก เฉียงเหนือ	อุบลราชธานี	น้ำยืน	โดมประดิษฐ์	แช่ต่อน	ท้องฟ้าโปร่ง อากาศเย็น	นายชู พรชู
	ชัยภูมิ	หนองบัวแดง	นางแดด	วังตอตั้ง	ท้องฟ้าโปร่ง ไม่มีฝนตก	นายวิรัช ฤาชา
	นครราชสีมา	สีคิ้ว	คลองไผ่	มะค่างาม	ท้องฟ้าโปร่ง ไม่มีฝนตก	นายนิพล เขยสูงเนิน
	เลย	ปากชม	เชียงกลม	ห้วยนา	ท้องฟ้าโปร่ง อากาศหนาว	นายสมชัย จำปานิล
	นครราชสีมา	ปักธงชัย	สะแกราช	คลองเตย	ท้องฟ้าโปร่ง มีแดด	นายคณิง กรกั้ง

หมายเหตุ : ศูนย์ปฏิบัติการธรณีพิบัติภัย ได้ประสานงานเครือข่ายเฝ้าระวังแจ้งเตือนธรณีพิบัติภัย จำนวน ๒๙ คน เพื่อรวบรวมข้อมูลในพื้นที่ เพื่อจัดทำรายงานสถานการณ์ธรณีพิบัติภัยประจำวัน วันจันทร์ที่ ๒๙ มกราคม ๒๕๖๑

ศูนย์ปฏิบัติการธรณีพิบัติภัย สำนักธรณีวิทยาสิ่งแวดล้อม
กรมทรัพยากรธรณี กระทรวงทรัพยากรธรรมชาติและสิ่งแวดล้อม
โทร ๐๒ ๖๒๑ ๙๗๐๓-๕ โทรสาร ๐๒ ๖๒๑ ๙๗๐๐
www.dmr.go.th