



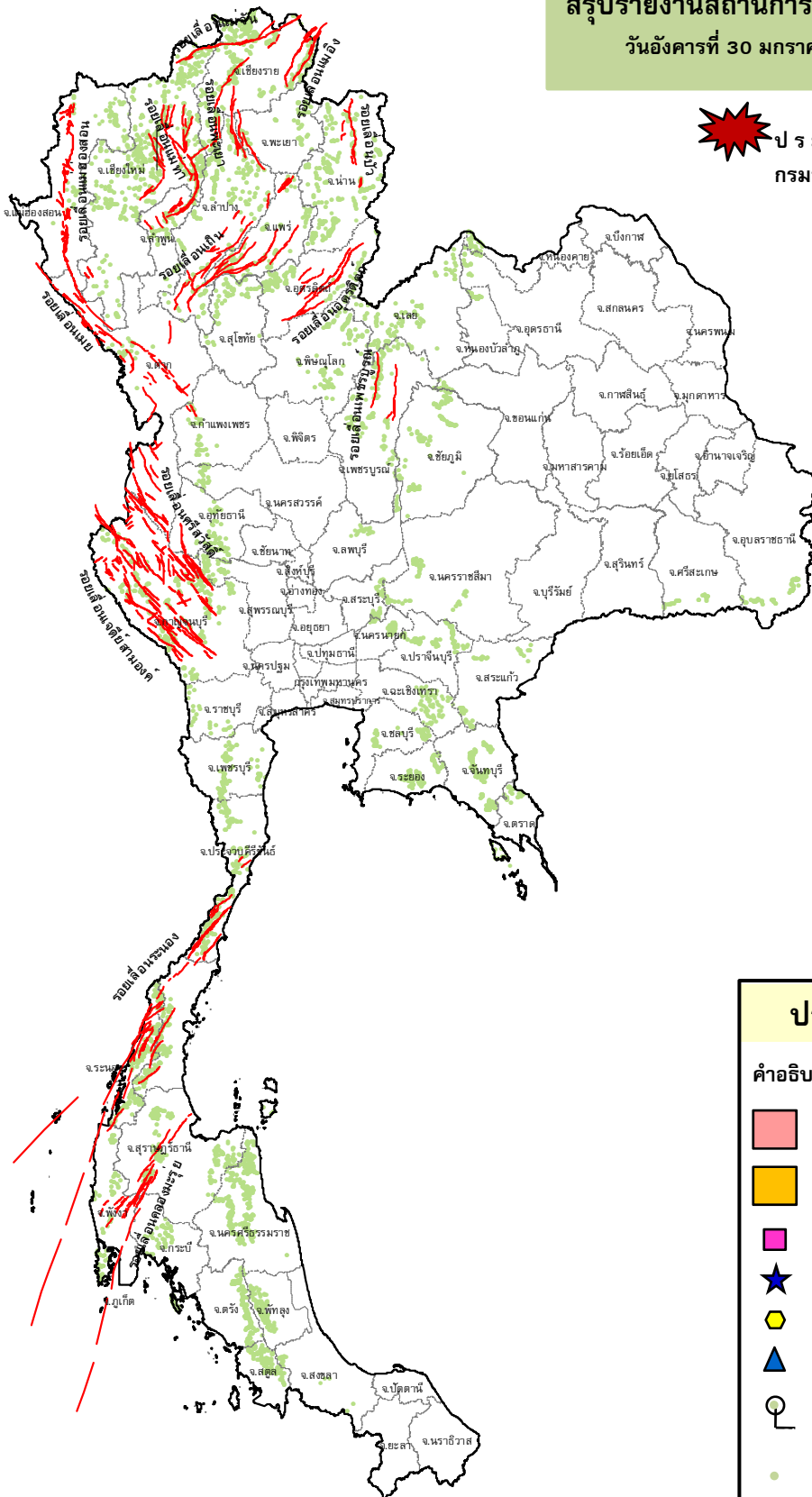
กรมทรัพยากรธรณี

สรุปรายงานสถานการณ์ธรณีพิบัติภัยประจำวัน

วันอังคารที่ 30 มกราคม 2561 เวลา 09.30 น.



ประกาศเฝ้าระวังดินถล่ม
กรมทรัพยากรธรณี



ประเภทของภัยที่เกิด

คำอธิบายสัญลักษณ์

- พื้นที่ประกาศเฝ้าระวังดินถล่ม
- พื้นที่คาดการณ์ปริมาณน้ำฝนที่อาจก่อให้เกิดดินถล่ม
- ดินถล่ม/ดินไหล/หินร่วง/รอยแยก
- จุดเหนือศูนย์เกิดแผ่นดินไหว
- สึนามิ
- หลุมยุบ/ดินทรุดตัว
- ปริมาณน้ำฝนในพื้นที่เสี่ยงภัยมากกว่า 100 มม. ขึ้นไป
- อาสาสมัครเครือข่ายวัดปริมาณน้ำฝนของกรมทรัพยากรธรณี
- รอยเลื่อนมีพลัง



๑. ประกาศกรมทรัพยากรธรณี

- ไม่มี

๒. ธรณีพิบัติภัยภายในประเทศ รอบ ๒๔ ชั่วโมง

๒.๑ ดินถล่มน้ำป่าไหลหลาก ดินไหล หินร่วง รอยแยก และหลุมยุบ

- ไม่มี

๒.๒ แผ่นดินไหว

- ไม่มี

๓. ธรณีพิบัติภัยทั่วโลก รอบ ๒๔ ชั่วโมง ที่มีผลกระทบรุนแรง (ดินถล่ม ภูเขาไฟระเบิด แผ่นดินไหว สึนามิ หลุมยุบและอื่นๆ)

- ไม่มี

๔. พื้นที่ติดตามและเฝ้าระวังสถานการณ์ธรณีพิบัติภัยดินถล่มและน้ำป่าไหลหลากของกรมทรัพยากรธรณี

- เนื่องจากในพื้นที่เสี่ยงภัยดินถล่ม มีปริมาณน้ำฝนไม่ถึงเกณฑ์การเฝ้าระวัง ประกอบกับบางพื้นที่ไม่มีฝนตก จึงไม่มีพื้นที่ติดตามสถานการณ์ธรณีพิบัติภัยดินถล่มและน้ำป่าไหลหลาก

๕. แนวทางการบริหาร

กรณีสถานการณ์ปกติ

- กรมทรัพยากรธรณี ร่วมกับหน่วยงานต่างๆ ที่เกี่ยวข้องดำเนินการติดตามสถานการณ์อย่างต่อเนื่องสม่ำเสมอ เพื่อให้พร้อมสำหรับการแลกเปลี่ยนและสนับสนุนข้อมูลด้านการบริหารจัดการพิบัติภัยของแต่ละหน่วยงาน และเป็นการช่วยบรรเทาและลดผลกระทบจากพิบัติภัยที่อาจเกิดขึ้นต่อชีวิตและทรัพย์สินของประชาชนอีกทางหนึ่ง
- หน่วยงานที่เกี่ยวข้องเตรียมความพร้อมเพื่อรับมือกับสถานการณ์ที่อาจเกิดขึ้นได้อย่างทันท่วงที
- แจกข้อมูล/ข่าวสาร/รายงาน อย่างสม่ำเสมอ

ข้อมูลสนับสนุนที่ใช้ในการวิเคราะห์ ติดตามและเฝ้าระวังธรณีพิบัติภัยดินถล่ม ศูนย์ปฏิบัติการธรณีพิบัติภัย มีดังนี้

• **สภาพอากาศ** (กรมอุตุนิยมวิทยา)

- พยากรณ์อากาศ ๒๔ ชั่วโมง ประเทศไทยตอนบนจะมีสภาพอากาศแปรปรวน โดยมีฝนฟ้าคะนองและอากาศจะหนาวเย็นลงกับมีลมแรง อุณหภูมิจะลดลง ๓-๕ องศาเซลเซียส โดยจะเกิดในภาคตะวันออกเฉียงเหนือก่อน ส่วนภาคเหนือ ภาคกลาง ภาคตะวันออก รวมทั้งกรุงเทพมหานครและปริมณฑล จะได้รับผลกระทบในวันที่ ๓๐-๓๑ ม.ค. ๖๑ ขอให้ประชาชนดูแลสุขภาพเนื่องจากสภาพอากาศที่เปลี่ยนแปลงไว้ด้วย

ลักษณะสำคัญทางอุตุนิยมวิทยา สำหรับมรสุมตะวันออกเฉียงเหนือที่พัดปกคลุมอ่าวไทยและภาคใต้จะมีกำลังแรงขึ้น ทำให้ภาคใต้มีฝนเพิ่มมากขึ้นและมีฝนตกหนักบางแห่ง ส่วนคลื่นลมบริเวณอ่าวไทยและทะเลอันดามันมีกำลังแรงในช่วงวันที่ ๓๑ มกราคม - ๔ กุมภาพันธ์ ๒๕๖๑ โดยมีคลื่นสูง ๒-๓ เมตร

- ปริมาณน้ำฝนสูงสุดวัดได้ที่อำเภอเมือง จังหวัดนครนายก ๑๘.๗ มม. (ที่มา : กรมอุตุนิยมวิทยา)

• **พื้นที่คาดการณ์ปริมาณน้ำฝนที่อาจก่อให้เกิดดินถล่มล่วงหน้า ๓ วัน จากแบบจำลองพื้นที่อ่อนไหวต่อดินถล่มแบบพลวัต (AP Model) สำหรับศูนย์ปฏิบัติการธรณีพิบัติภัย**

- ไม่มีพื้นที่คาดการณ์เฝ้าระวังในระยะ ๑ - ๒ วันนี้

หมายเหตุ AP Model เป็นการวิเคราะห์ข้อมูลเชิงสถิติของปริมาณน้ำฝนสะสมและเหตุการณ์ดินถล่มในอดีตนำมาสร้างเกณฑ์น้ำฝนสะสมวิกฤตสำหรับเฝ้าระวังและแจ้งเตือนภัยดินถล่ม ข้อมูลการคาดการณ์ปริมาณน้ำฝนล่วงหน้า ๗๒ ชั่วโมงโดยสถาบันสารสนเทศทรัพยากรน้ำและการเกษตร ได้นำมาวิเคราะห์ด้วยแบบจำลอง AP Model เพื่อคาดการณ์พื้นที่ที่จะติดตาม/เฝ้าระวังธรณีพิบัติภัยดินถล่มล่วงหน้า

• **ปริมาณน้ำฝนจากเครื่องวัดอัตโนมัติ** ในรอบ ๒๔ ชั่วโมง ที่วัดได้มากกว่า ๕๐ มม.

- ไม่มีปริมาณน้ำฝนถึงเกณฑ์การเฝ้าระวังเบื้องต้นของศูนย์ปฏิบัติการธรณีพิบัติภัย

• ปริมาณน้ำฝนที่วัดได้จากเครือข่ายเฝ้าระวังแจ้งเตือนธรณีพิบัติภัยในรอบ ๒๔ ชั่วโมง (๒๔ ม.ค. ๖๑ เวลา ๐๗.๐๐ น. - ๒๔ ม.ค. ๖๑ เวลา ๐๗.๐๐ น.)

ภาค	จังหวัด / อำเภอ / ตำบล / หมู่บ้าน				ข้อมูลปริมาณน้ำฝน (รอบ ๒๔ ชม.)	เครือข่ายฯ ทร. (ผู้รายงาน)
เหนือ	เชียงราย	เวียงป่าเป้า	สันสลี	สันป่าก่อ	ท้องฟ้าโปร่ง อากาศดี	นายวิโรจน์ รั้งยั่งยืนกุล
	เชียงใหม่	พร้าว	ป่าไผ่	เหล่า	ท้องฟ้าโปร่ง อากาศดี	นายอรธรรพ คำนวล
	เพชรบูรณ์	เมือง	บ้านโตก	โนนโก	ท้องฟ้าโปร่ง อากาศแจ่มใส	นายนิติรัตน์ ศิริ
	น่าน	ท่าวังผา	ผาตอ	น้ำพุ	ท้องฟ้าโปร่ง อากาศเย็น	นายวัฒนา กันยะ
	อุตรดิตถ์	ท่าปลา	น้ำหมั้น	ทรวงงาม	ท้องฟ้าโปร่ง อากาศเย็น	นายประสิทธิ์ ทองหล่อ
	อุตรดิตถ์	ท่าปลา	น้ำหมั้น	น้ำหมั้นใต้	ท้องฟ้าโปร่ง อากาศเย็น	นายสุนทร สายตรง
ใต้	ระนอง	ละอุ่น	บางแก้ว	บางแก้วน้อย	วัดปริมาณน้ำฝน ๘๕ มม.	นายทันทวิทย์ เพ็ชรศิริ
	ระนอง	กระบุรี	ลำเลียง	ลำเลียง	วัดปริมาณน้ำฝน ๔๕ มม.	นายเฉลิมว น้าเงิน
	สตูล	ทุ่งหว้า	ป่าแก่บ่อหิน	ทุ่งดินสุม	วัดปริมาณน้ำฝนได้ ๕ มม.	นายเชียร ชำนาญดง
	กระบี่	เขาพนม	หน้าเขา	เขาติน	ท้องฟ้าโปร่ง อากาศแจ่มใส	นางจิน แสงชูทอง
	สุราษฎร์ธานี	กาญจนดิษฐ์	ช้างซ้าย	เหนือคลอง	ท้องฟ้าโปร่ง อากาศแจ่มใส	นายประสิทธิ์ ศรีภักดี
	นครศรีธรรมราช	สิชล	เทพราช	ไส้อ้อย	ท้องฟ้าโปร่ง อากาศแจ่มใส	นางพรทิพย์ ทองเหลือ
	พัทลุง	ศรีบรรพต	ตะแพน	หน้าควน	ท้องฟ้าโปร่ง ไม่มีฝนตก	นายประจวบ สงจันทร์
	พังงา	กะปง	เหล	ช้างเขือ	ท้องฟ้าครึ้ม ฝนยังไม่ตก	นายจริต แสงทอง
ตะวันออก	จันทบุรี	สอยดาว	ทรายขาว	ซับตาพูด	ท้องฟ้าครึ้ม ฝนยังไม่ตก	นายจำเจริญ เพชรสุวรรณ
	ตราด	เขาสมิง	สะตอ	ทุ่งกระบอก	ท้องฟ้าครึ้ม ฝนยังไม่ตก	นายตรวจ สนเถ็ง
	ชลบุรี	ศรีราชา	หนองขาม	หินกอง	ท้องฟ้าครึ้ม อากาศร้อน	นายสมบุญรณ์ เนตรวิเชียร
	ปราจีนบุรี	นาดี	สะพานหิน	โนนม่วง	ท้องฟ้าครึ้ม อากาศร้อน	นายวินัย เคราะห์ดี
กลาง	ลพบุรี	ลำสนธิ	กุดตาเพชร	แสนสุข	ท้องฟ้าครึ้ม มีลมแรง	นายไพโรวัลย์ ประเสริฐสุข
	สุพรรณบุรี	ด่านช้าง	นิคมกระเสียว	หนองกระดี่	ท้องฟ้าโปร่ง อากาศร้อน	นายทรงเดช นางาม
	ราชบุรี	บ้านคา	บ้านปึง	พุน้ำร้อน	ท้องฟ้าโปร่ง อากาศร้อน	นายชัยพร แต่งพลกรัง
	ประจวบคีรีขันธ์	หัวหิน	ห้วยสัตว์ใหญ่	เฉลิมราชพัฒนา	ท้องฟ้าโปร่ง อากาศร้อน	นางนัชชา งามขำขัน
	นครนายก	เมือง	หินตั้ง	น้ำตกนางรอง	ท้องฟ้าโปร่ง อากาศเย็น	นายชัยชาญ ชาติประดิษฐ์
ตะวันออก เฉียงเหนือ	เลย	ปากชม	เชียงกลม	โพนทอง	ท้องฟ้าโปร่ง อากาศเย็น	นายสมศักดิ์ เอื้องบุญศรี
	หนองบัวลำภู	สุวรรณคูหา	บ้านโคก	โนนบ่อแดง	ท้องฟ้าครึ้ม อากาศเย็น	นางมาย กิ่งพา
	อุดรธานี	นาูง	บ้านก้อง	นาคำ	ท้องฟ้าโปร่ง อากาศเย็น	นายแสง แสงตรีส
	ชัยภูมิ	เกษตรสมบูรณ์	กุดเลาะ	กุดเลาะ	ท้องฟ้าโปร่ง อากาศหนาว	นายสำเนียง สวนกุดเลาะ
	นครราชสีมา	ปักธงชัย	สะแกราษ	คลองเตย	ท้องฟ้าโปร่ง มีแดด	นายคณิง กรกิง

หมายเหตุ : ศูนย์ปฏิบัติการธรณีพิบัติภัย ได้ประสานงานเครือข่ายเฝ้าระวังแจ้งเตือนธรณีพิบัติภัย จำนวน ๒๘ คน เพื่อรวบรวมข้อมูลในพื้นที่ เพื่อจัดทำรายงานสถานการณ์ธรณีพิบัติภัยประจำวัน วันจันทร์ที่ ๒๙ มกราคม ๒๕๖๑

ศูนย์ปฏิบัติการธรณีพิบัติภัย สำนักธรณีวิทยาสิ่งแวดล้อม
กรมทรัพยากรธรณี กระทรวงทรัพยากรธรรมชาติและสิ่งแวดล้อม
โทร ๐๒ ๖๒๑ ๙๗๐๓-๕ โทรสาร ๐๒ ๖๒๑ ๙๗๐๐
www.dmr.go.th